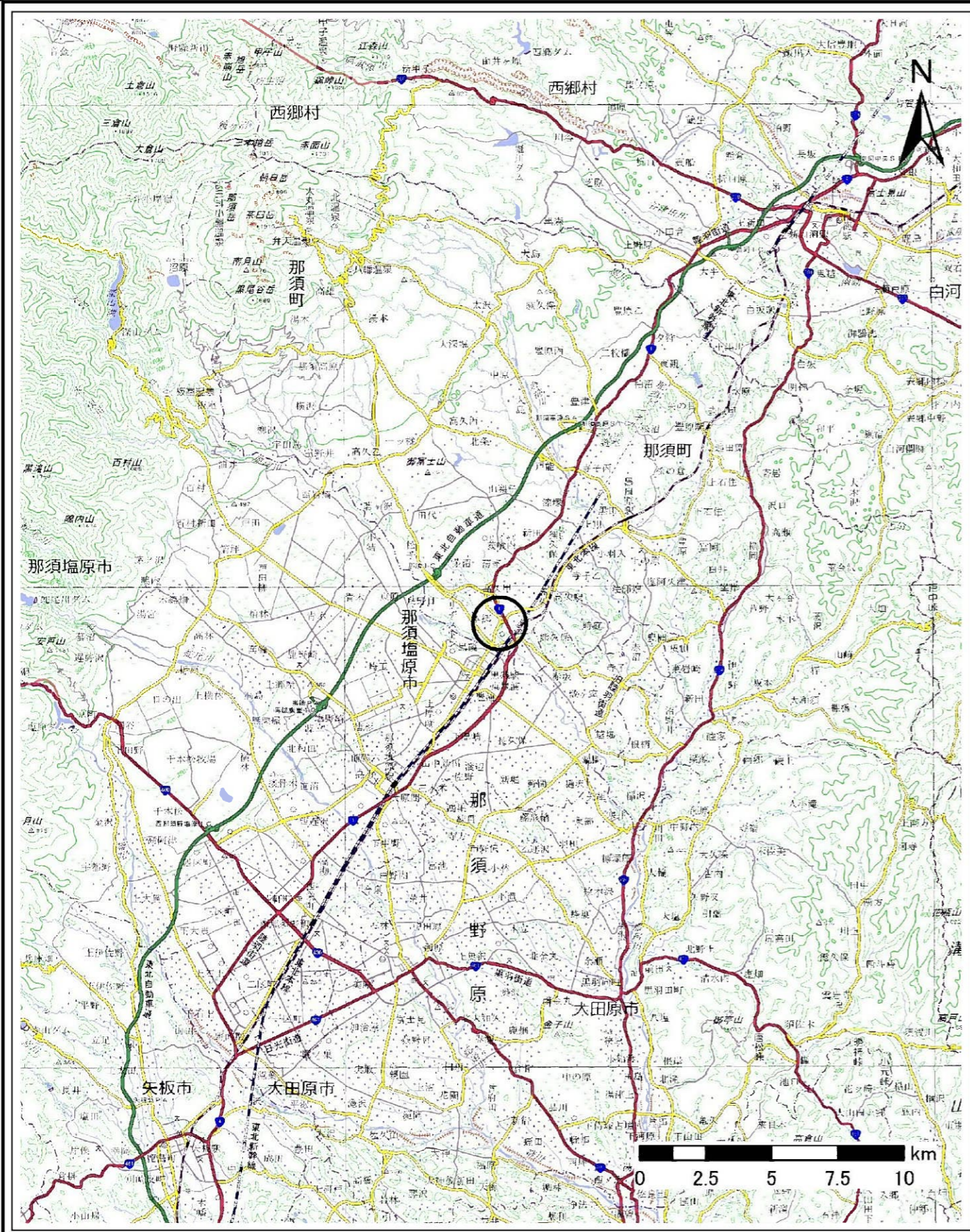
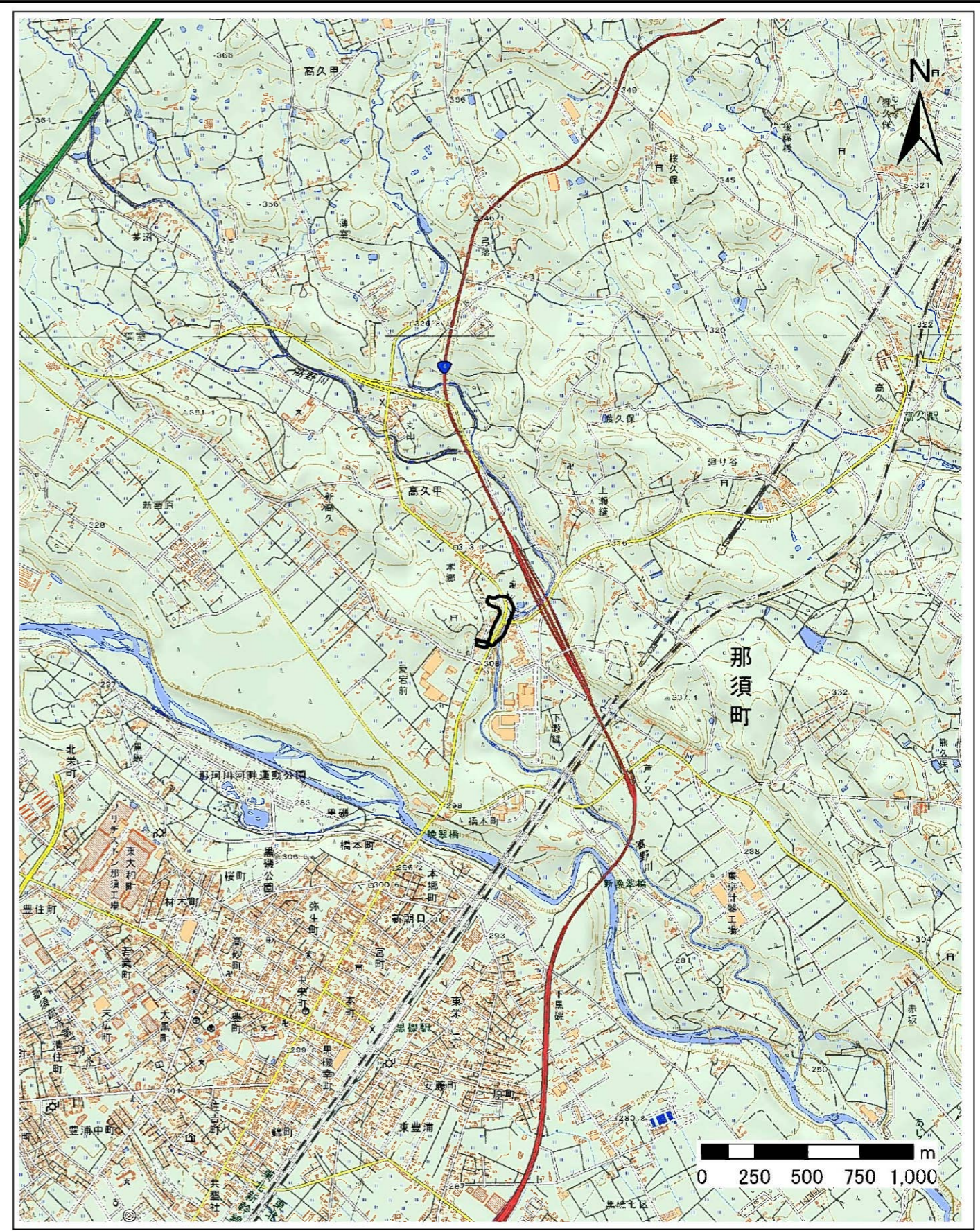


土砂災害警戒区域等の指定の公示に係る図書(その1)



(1/200,000)



(1/25,000)

様式-1(急)
土砂災害警戒区域・土砂災害特別警戒区域
位置図

自然現象の種類	急傾斜地の崩壊
箇所番号	407-II-1725
箇所名	愛宕前IIA
所在地	栃木県那須郡那須町高久甲

「測量法に基づく国土地理院長承認(複製)R 2JHF 568」
「本製品を複製する場合には、国土地理院の長の承認を得なければならない。」

土砂災害警戒区域等の指定の公示に係る図書(その2)



0 25 50 100
m

図中の数字は横断測線番号を示す

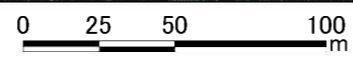
様式-2(急)
土砂災害警戒区域・土砂災害特別警戒区域
区域図(その1)

土砂災害防止法施行令第二条の基準に該当する区域	
土砂災害防止法施行令第三条の基準に該当する区域	
それ以外の区域	

N	
縮尺	1:2,500

自然現象の種類	急傾斜地の崩壊	箇所番号	407-II-1725
告示番号		箇所名	愛宕前II A
告示年月日		所在地	栃木県那須郡那須町高久甲

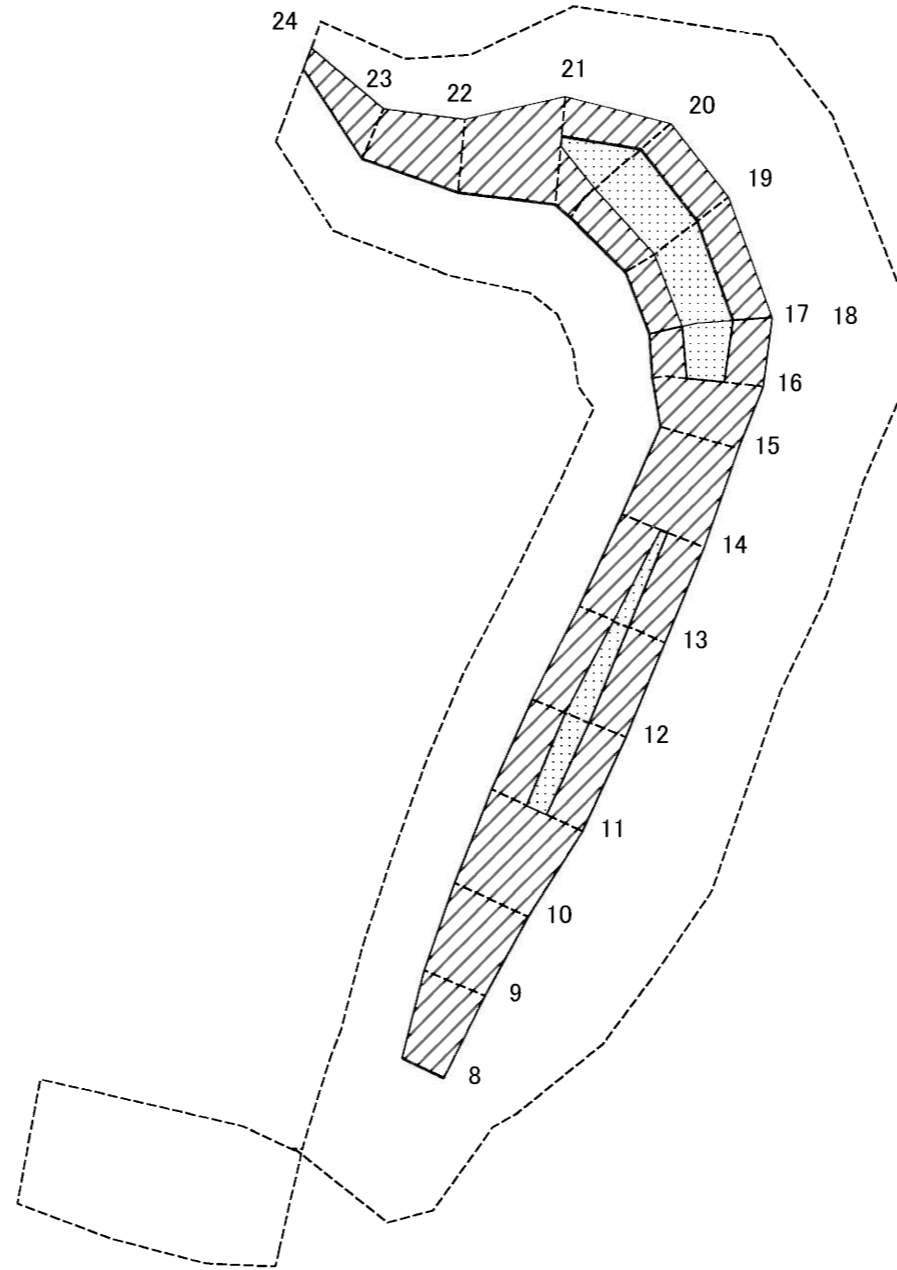
参考資料



図中の数字は横断測線番号を示す

参考資料	土砂災害防止法施行令第二条の基準に該当する区域		N 縮尺 1:2,500	自然現象の種類	急傾斜地の崩壊	箇所番号	407-II-1725
	土砂災害防止法施行令第三条の基準に該当する区域			告示番号		箇所名	愛宕前II A
	土砂等の(移動)高さが1m以下の場合、土砂等の移動による力が100kN/mを超える区域			告示年月日		所在地	栃木県那須郡那須町高久甲
	土砂等の堆積の高さが3mを超える区域						
	それ以外の区域						

土砂災害警戒区域等の指定の公示に係る図書(その2-2)



0 25 50 100
m

図中の数字は横断測線番号を示す

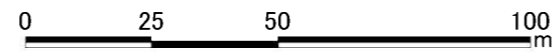
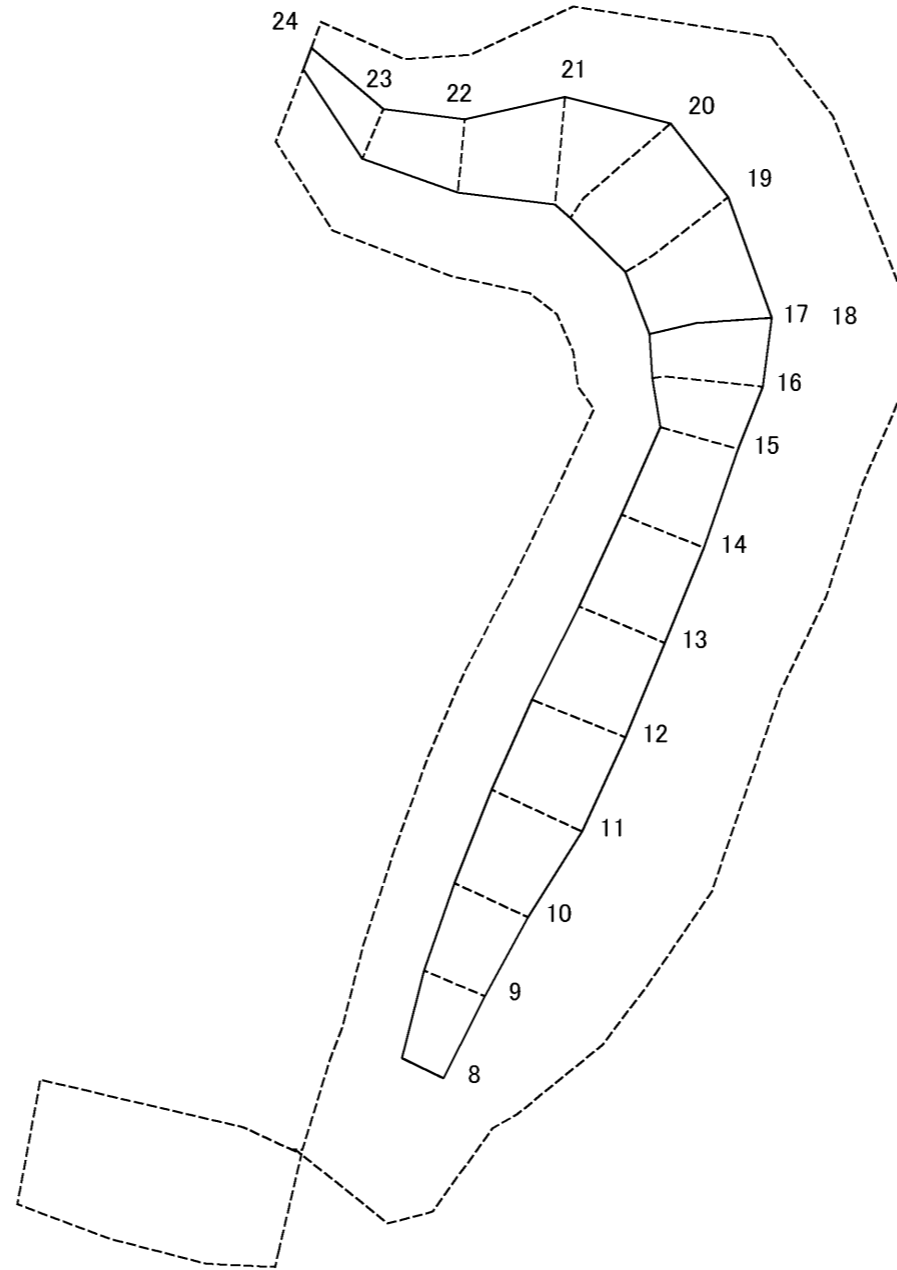
様式-2-2(急)
土砂災害特別警戒区域の区域区分図
(急傾斜地の崩壊に伴う土石等の移動により
建築物の地上部に作用すると想定される力)

土砂災害防止法施行令第二条の基準に該当する区域	
土砂災害防止法施行令第三条の基準に該当する区域	
それ以外の区域	

N
縮尺
1:1,500

自然現象の種類	急傾斜地の崩壊	箇所番号	407-II-1725
告示番号		箇所名	愛宕前IIA
告示年月日		所在地	栃木県那須郡那須町高久甲

土砂災害警戒区域等の指定の公示に係る図書(その2-3)



図中の数字は横断測線番号を示す

様式-2-3(急) 土砂災害特別警戒区域の区域区分図 (急傾斜地の崩壊に伴う土石等の堆積により 建築物の地上部に作用すると想定される力)	土砂災害防止法施行令第二条の基準に該当する区域		N 縮尺 1:1,500	自然現象の種類	急傾斜地の崩壊	箇所番号	407-II-1725
	土砂災害防止法施行令第三条の基準に該当する区域			告示番号		箇所名	愛宕前IIA
	それ以外の区域			告示年月日		所在地	栃木県那須郡那須町高久甲

土砂災害警戒区域等の指定の公示に係る図書(その3)

横断測線の区間	土石等の移動により建築物の地上部に作用すると想定される力				土石等の堆積により建築物の地上部に作用すると想定される力				横断測線の区間	土石等の移動により建築物の地上部に作用すると想定される力				土石等の堆積により建築物の地上部に作用すると想定される力			
	土石等の(移動)高さが1m以下の場合、土石等の移動による力が100kN/m ² を超える区域		それ以外の区域		土石等の堆積の高さが3mを超える区域		それ以外の区域			土石等の(移動)高さが1m以下の場合、土石等の移動による力が100kN/m ² を超える区域		それ以外の区域		土石等の堆積の高さが3mを超える区域		それ以外の区域	
	力の大きさのうち最大のもの (kN/m ²)	土石等の高さ (m)	力の大きさのうち最大のもの (kN/m ²)	土石等の高さ (m)	力の大きさのうち最大のもの (kN/m ²)	土石等の高さ (m)	力の大きさのうち最大のもの (kN/m ²)	土石等の高さ (m)		力の大きさのうち最大のもの (kN/m ²)	土石等の高さ (m)	力の大きさのうち最大のもの (kN/m ²)	土石等の高さ (m)	力の大きさのうち最大のもの (kN/m ²)	土石等の高さ (m)	力の大きさのうち最大のもの (kN/m ²)	土石等の高さ (m)
1 ~ 2	-	-	-	-	-	-	-	-	-	-	-	-	-	-	-	-	
2 ~ 3	-	-	-	-	-	-	-	-	-	-	-	-	-	-	-	-	
3 ~ 4	-	-	-	-	-	-	-	-	-	-	-	-	-	-	-	-	
~																	
5 ~ 6	-	-	-	-	-	-	-	-	-	-	-	-	-	-	-	-	
6 ~ 7	-	-	-	-	-	-	-	-	-	-	-	-	-	-	-	-	
7 ~ 8	-	-	-	-	-	-	-	-	-	-	-	-	-	-	-	-	
8 ~ 9	-	-	80.22	1.00	-	-	12.92	2.41	-	-	-	-	-	-	-	-	
9 ~ 10	-	-	95.53	1.00	-	-	15.24	2.85	-	-	-	-	-	-	-	-	
10 ~ 11	-	-	100.00	1.00	-	-	15.24	2.85	-	-	-	-	-	-	-	-	
11 ~ 12	117.44	1.00	100.00	1.00	-	-	14.18	2.65	-	-	-	-	-	-	-	-	
12 ~ 13	117.44	1.00	100.00	1.00	-	-	13.99	2.61	-	-	-	-	-	-	-	-	
13 ~ 14	111.20	1.00	100.00	1.00	-	-	14.51	2.71	-	-	-	-	-	-	-	-	
14 ~ 15	-	-	100.00	1.00	-	-	14.91	2.79	-	-	-	-	-	-	-	-	
15 ~ 16	-	-	100.00	1.00	-	-	14.91	2.79	-	-	-	-	-	-	-	-	
16 ~ 17	131.09	1.00	100.00	1.00	-	-	13.28	2.48	-	-	-	-	-	-	-	-	
17 ~ 18	-	-	-	-	-	-	-	-	-	-	-	-	-	-	-	-	
18 ~ 19	131.15	1.00	100.00	1.00	-	-	13.62	2.55	-	-	-	-	-	-	-	-	
19 ~ 20	131.15	1.00	100.00	1.00	-	-	13.20	2.47	-	-	-	-	-	-	-	-	
20 ~ 21	129.68	1.00	100.00	1.00	-	-	12.46	2.33	-	-	-	-	-	-	-	-	
21 ~ 22	-	-	100.00	1.00	-	-	11.59	2.17	-	-	-	-	-	-	-	-	
22 ~ 23	-	-	98.07	1.00	-	-	11.59	2.17	-	-	-	-	-	-	-	-	
23 ~ 24	-	-	85.14	1.00	-	-	10.32	1.93	-	-	-	-	-	-	-	-	
~																	
~																	
~																	

様式-3(急) 建築物の構造の規制に必要な 衝撃に関する事項	自然現象の種類	急傾斜地の崩壊	箇所番号	407-II-1725
	告示番号		箇所名	愛宕前IIA
	告示年月日		所在地	栃木県那須郡那須町高久甲