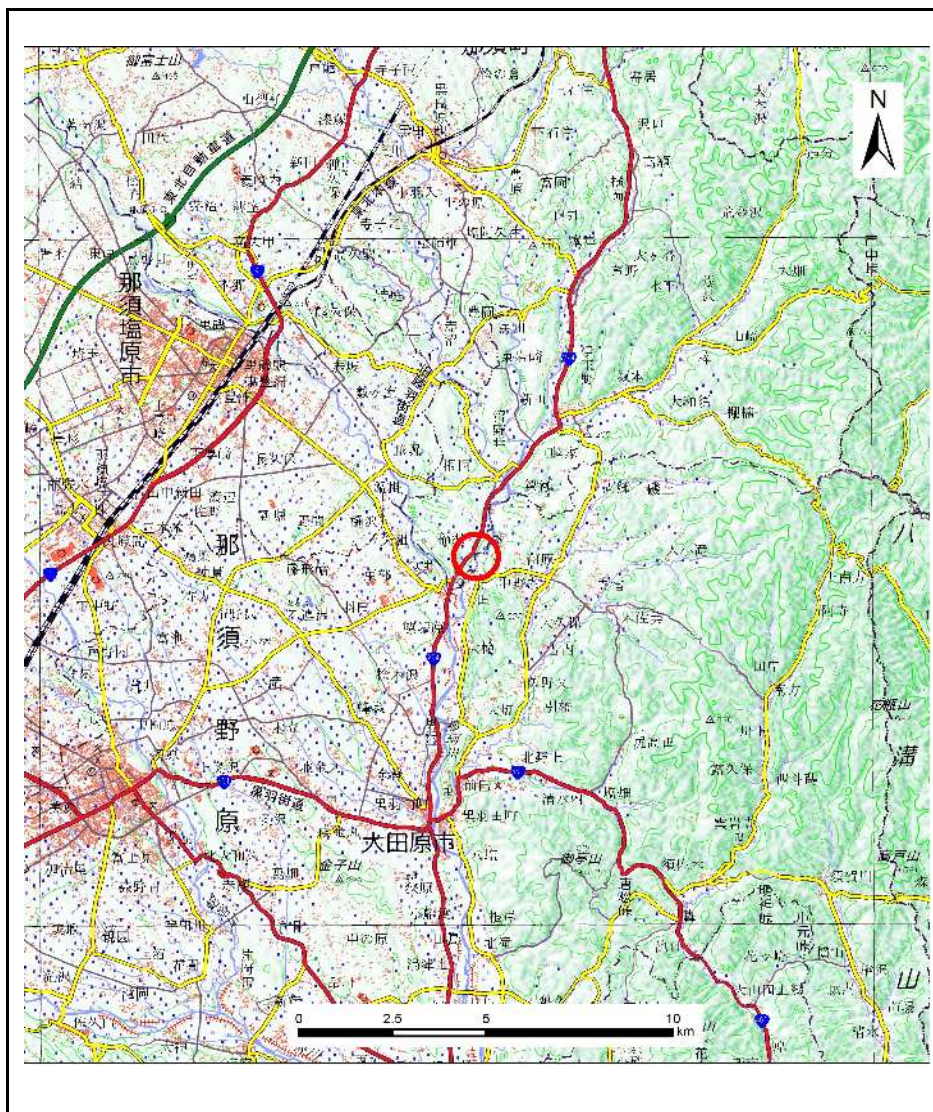
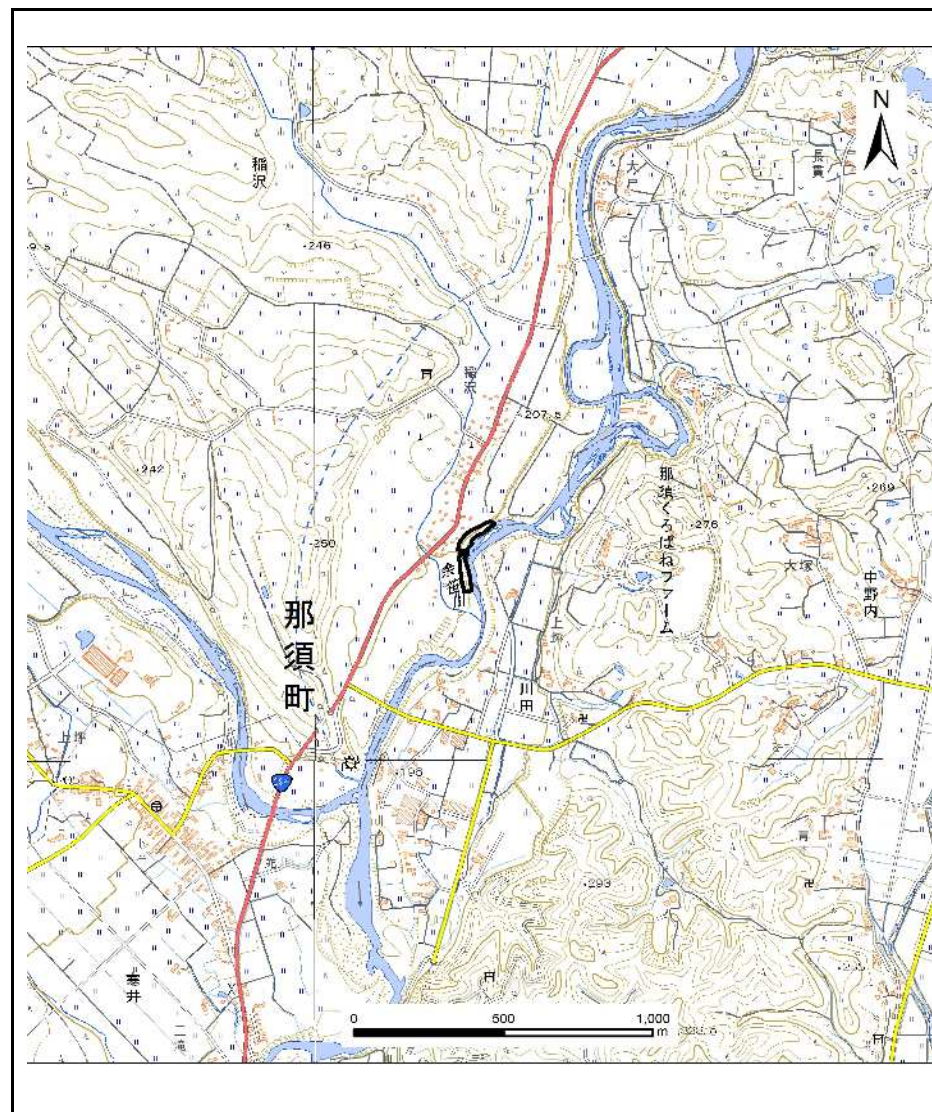


土砂災害警戒区域等の指定の公示に係る図書(その1)



(1/200,000)



(1/25,000)

様式-1(急)  
土砂災害警戒区域・土砂災害特別警戒区域  
位置図

自然現象の種類

急傾斜地の崩壊

箇所番号

407-Ⅲ-1204

箇所名

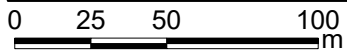
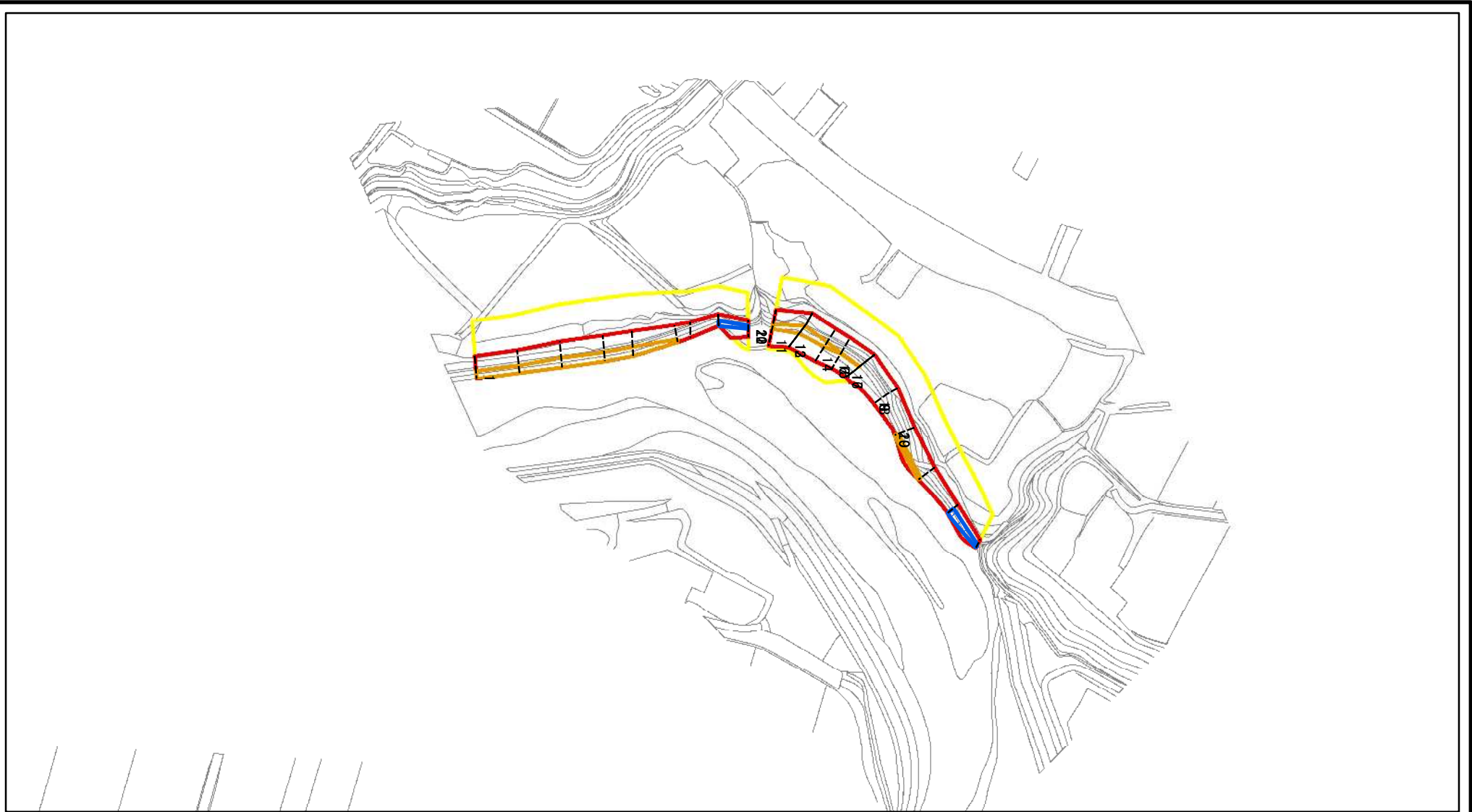
稲沢ⅢA

所在地

栃木県那須町稲沢

「この地図は、国土地理院長の承認を得て、同院発行の電子地形図25000及び電子地形図20万を複製したものである。(承認番号 R1JHF 1431)」

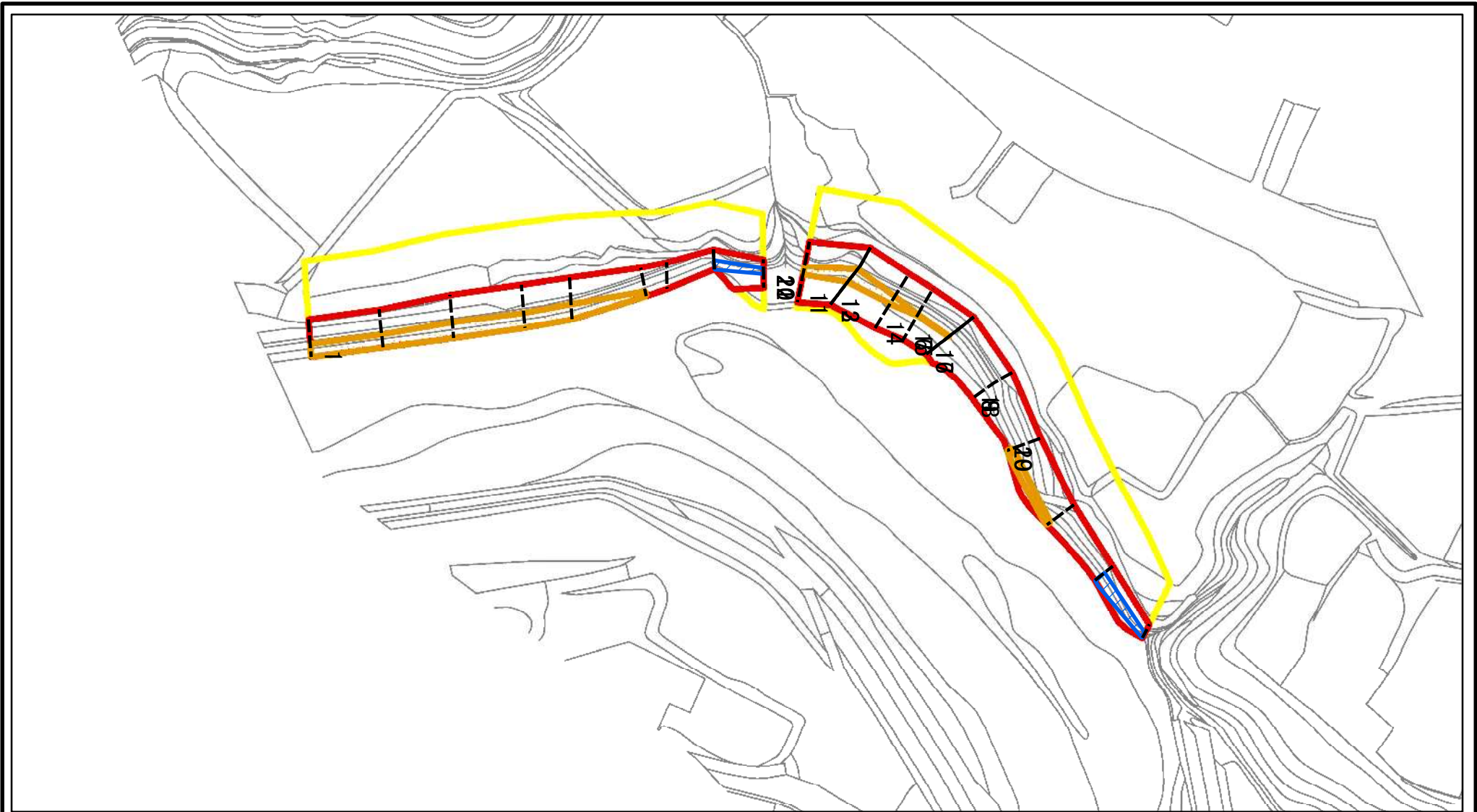
# 土砂災害警戒区域等の指定の公示に係る図書(その2)



図中の数字は横断測線番号を示す

様式-2(急) 土砂災害警戒区域・土砂災害特別警戒区域 区域図(その1)	土砂災害防止法施行令第二条の基準に該当する区域		 縮尺 1:2,500	自然現象の種類	急傾斜地の崩壊	箇所番号	407-Ⅲ-1204
	土砂災害防止法施行令第三条の基準に該当する区域			告示番号		箇所名	稲沢ⅢA
	それ以外の区域			告示年月日		所在地	栃木県那須町稲沢

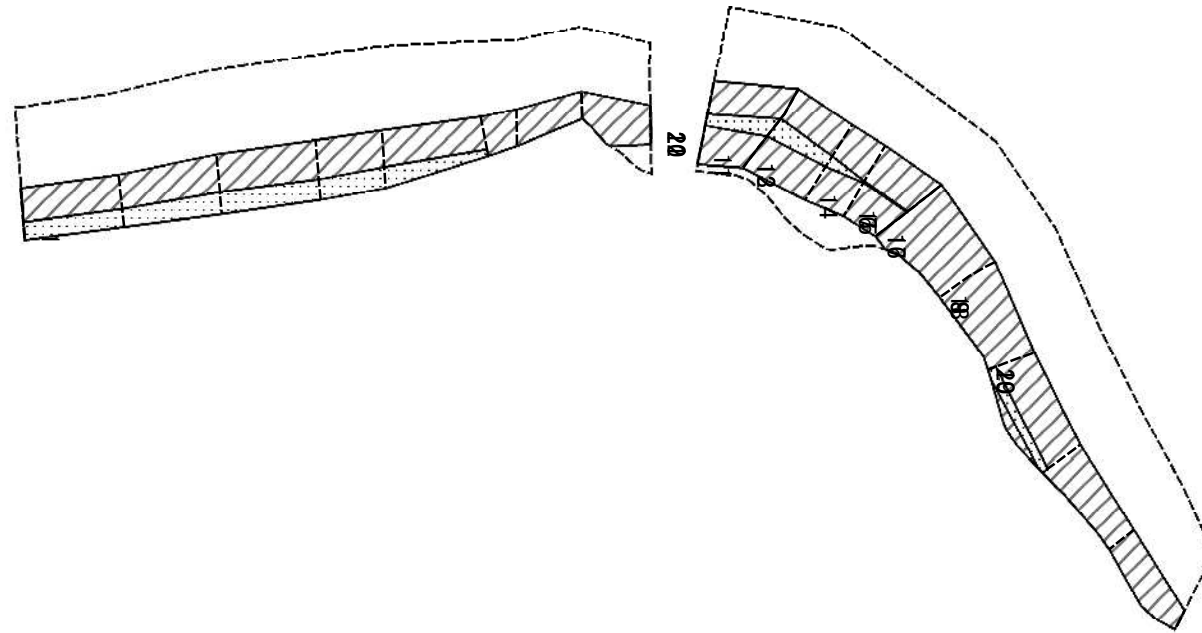
# 土砂災害警戒区域等の指定の公示に係る図書(その2-1)



図中の数字は横断測線番号を示す

様式-2-1(急) 土砂災害警戒区域・土砂災害特別警戒区域 区域図(その2)	土砂災害防止法施行令第二条の基準に該当する区域		縮尺 1:1,500	自然現象の種類	急傾斜地の崩壊	箇所番号	407-Ⅲ-1204
	土砂災害防止法施行令第三条の基準に該当する区域			告示番号		箇所名	稲沢ⅢA
	それ以外の区域			告示年月日		所在地	栃木県那須町稲沢

# 土砂災害警戒区域等の指定の公示に係る図書(その2-2)



0 25 50 100  
m

図中の数字は横断測線番号を示す

様式-2-2(急)  
土砂災害特別警戒区域の区域区分図  
(急傾斜地の崩壊に伴う土石等の移動により  
建築物の地上部に作用すると想定される力)

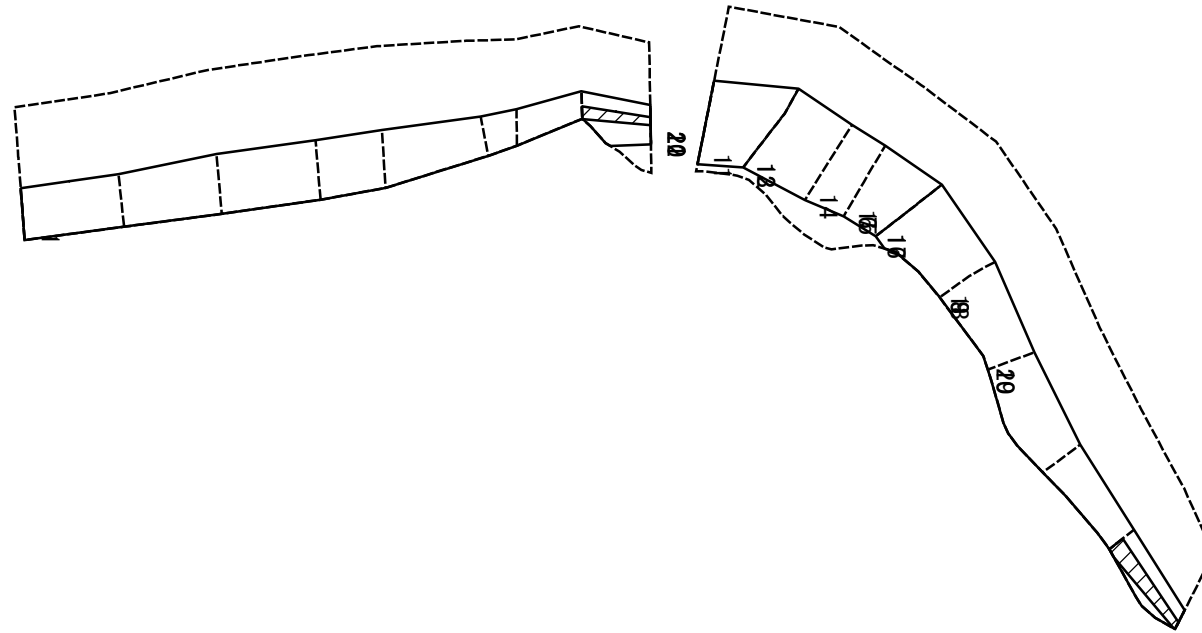
土砂災害防止法施行令第二条の基準に該当する区域	
土砂災害防止法施行令第三条の基準に該当する区域	
それ以外の区域	

	縮尺
	1:1,500

自然現象の種類	急傾斜地の崩壊
告示番号	
告示年月日	

箇所番号	407-Ⅲ-1204
箇所名	稲沢ⅢA
所在地	栃木県那須町稲沢

# 土砂災害警戒区域等の指定の公示に係る図書(その2-3)



0 25 50 100  
m

図中の数字は横断測線番号を示す

様式-2-3(急)  
土砂災害特別警戒区域の区域区分図  
(急傾斜地の崩壊に伴う土石等の堆積により  
建築物の地上部に作用すると想定される力)

土砂災害防止法施行令第二条の基準に該当する区域



土砂災害防止法  
施行令第三条の  
基準に該当する  
区域



それ以外の区域



縮尺

1:1,500

自然現象  
の種類

急傾斜地の崩壊

告示番号

告示年月日

箇所番号

箇所名

所在地

407-Ⅲ-1204

稲沢ⅢA

栃木県那須町稲沢

# 土砂災害警戒区域等の指定の公示に係る図書(その3)

横断測線の区間	土石等の移動により建築物の地上部に作用すると想定される力				土石等の堆積により建築物の地上部に作用すると想定される力				横断測線の区間	土石等の移動により建築物の地上部に作用すると想定される力				土石等の堆積により建築物の地上部に作用すると想定される力			
	土石等の(移動)高さが1m以下の場合、土石等の移動による力が100kN/m <sup>2</sup> を超える区域		それ以外の区域		土石等の堆積の高さが3mを超える区域		それ以外の区域			土石等の(移動)高さが1m以下の場合、土石等の移動による力が100kN/m <sup>2</sup> を超える区域		それ以外の区域		土石等の堆積の高さが3mを超える区域		それ以外の区域	
	力の大きさのうち最大のもの(kN/m <sup>2</sup> )	土石等の高さ(m)	力の大きさのうち最大のもの(kN/m <sup>2</sup> )	土石等の高さ(m)	力の大きさのうち最大のもの(kN/m <sup>2</sup> )	土石等の高さ(m)	力の大きさのうち最大のもの(kN/m <sup>2</sup> )	土石等の高さ(m)		力の大きさのうち最大のもの(kN/m <sup>2</sup> )	土石等の高さ(m)	力の大きさのうち最大のもの(kN/m <sup>2</sup> )	土石等の高さ(m)	力の大きさのうち最大のもの(kN/m <sup>2</sup> )	土石等の高さ(m)	力の大きさのうち最大のもの(kN/m <sup>2</sup> )	土石等の高さ(m)
1 ~ 2	115.06	1.00	100.00	1.00	-	-	9.78	1.83	~								
2 ~ 3	115.57	1.00	100.00	1.00	-	-	9.70	1.81	~								
3 ~ 4	115.57	1.00	100.00	1.00	-	-	9.33	1.74	~								
4 ~ 5	115.47	1.00	100.00	1.00	-	-	9.41	1.76	~								
5 ~ 6	115.47	1.00	100.00	1.00	-	-	10.37	1.94	~								
6 ~ 7	106.80	1.00	100.00	1.00	-	-	11.88	2.22	~								
7 ~ 8	-	-	94.57	1.00	-	-	13.21	2.47	~								
8 ~ 9	-	-	-	-	-	-	-	-	~								
9 ~ 10	-	-	70.81	1.00	17.65	3.30	16.05	3.00	~								
~									~								
11 ~ 12	115.57	1.00	100.00	1.00	-	-	14.58	2.73	~								
12 ~ 13	-	-	-	-	-	-	-	-	~								
13 ~ 14	115.57	1.00	100.00	1.00	-	-	11.27	2.11	~								
14 ~ 15	101.24	1.00	100.00	1.00	-	-	11.74	2.19	~								
15 ~ 16	101.24	1.00	100.00	1.00	-	-	11.96	2.23	~								
16 ~ 17	-	-	-	-	-	-	-	-	~								
17 ~ 18	100.76	1.00	100.00	1.00	16.08	3.01	16.05	3.00	~								
18 ~ 19	106.55	1.00	100.00	1.00	16.08	3.01	16.05	3.00	~								
19 ~ 20	106.55	1.00	100.00	1.00	-	-	15.76	2.94	~								
20 ~ 21	105.44	1.00	100.00	1.00	17.93	3.35	16.05	3.00	~								
21 ~ 22	-	-	72.90	1.00	17.93	3.35	16.05	3.00	~								
~									~								
~									~								
~									~								
~									~								
~									~								
~									~								

様式-3(急) 建築物の構造の規制に必要な衝撃に関する事項	自然現象の種類	急傾斜地の崩壊	箇所番号	407-Ⅲ-1204
	告示番号		箇所名	稲沢ⅢA
	告示年月日		所在地	栃木県那須町稲沢