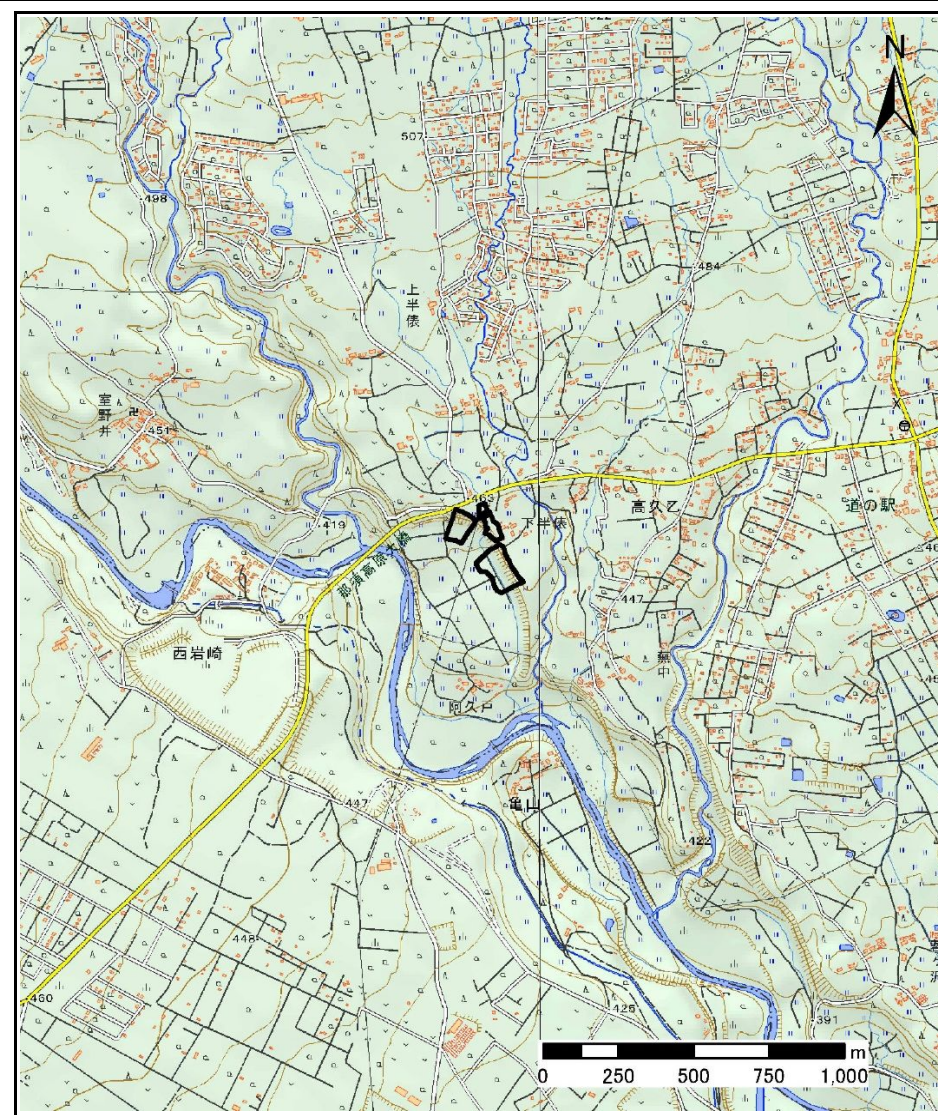


土砂災害警戒区域等の指定の公示に係る図書(その1)



(1/200,000)



(1/25,000)

様式-1(急)
土砂災害警戒区域・土砂災害特別警戒区域
位置図

自然現象の種類
箇所番号
箇所名
所在地

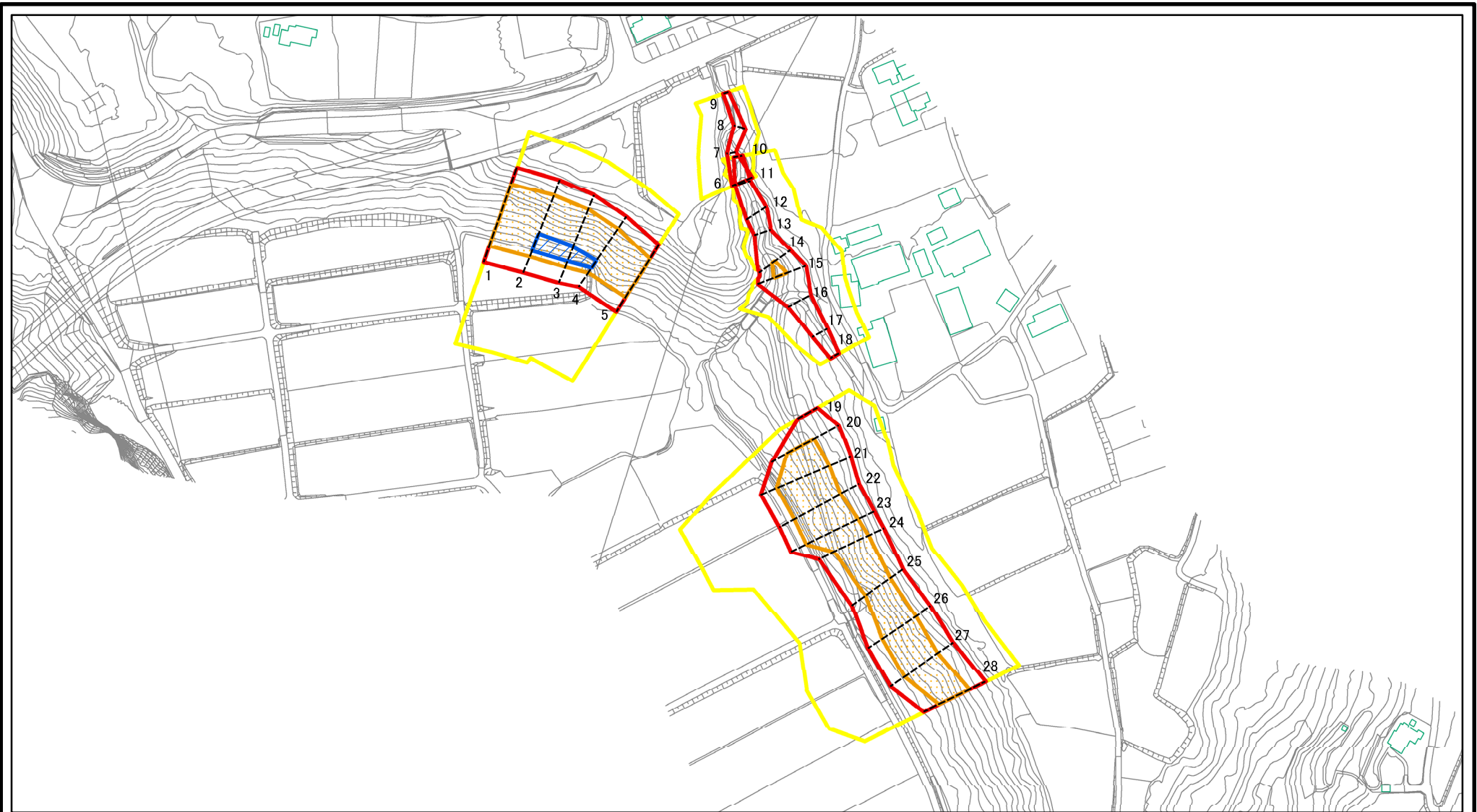
急傾斜地の崩壊
407-Ⅲ-1610
坂ノ上ⅢA

栃木県那須郡那須町高久乙

「測量法に基づく国土地理院長承認(複製)R 2JHf 567」

「本製品を複製する場合には、国土地理院の長の承認を得なければならない。」

土砂災害警戒区域等の指定の公示に係る図書(その2)



図中の数字は横断測線番号を示す

様式-2(急)

土砂災害警戒区域・土砂災害特別警戒区域
区域図(その1)

土砂災害防止法施行令第二条の基準に該当する区域

土砂災害防止法
施行令第三条の
基準に該当する
区域



縮尺

1:2,500

自然現象
の種類

告示番号

告示年月日

急傾斜地の崩壊

箇所番号

箇所名

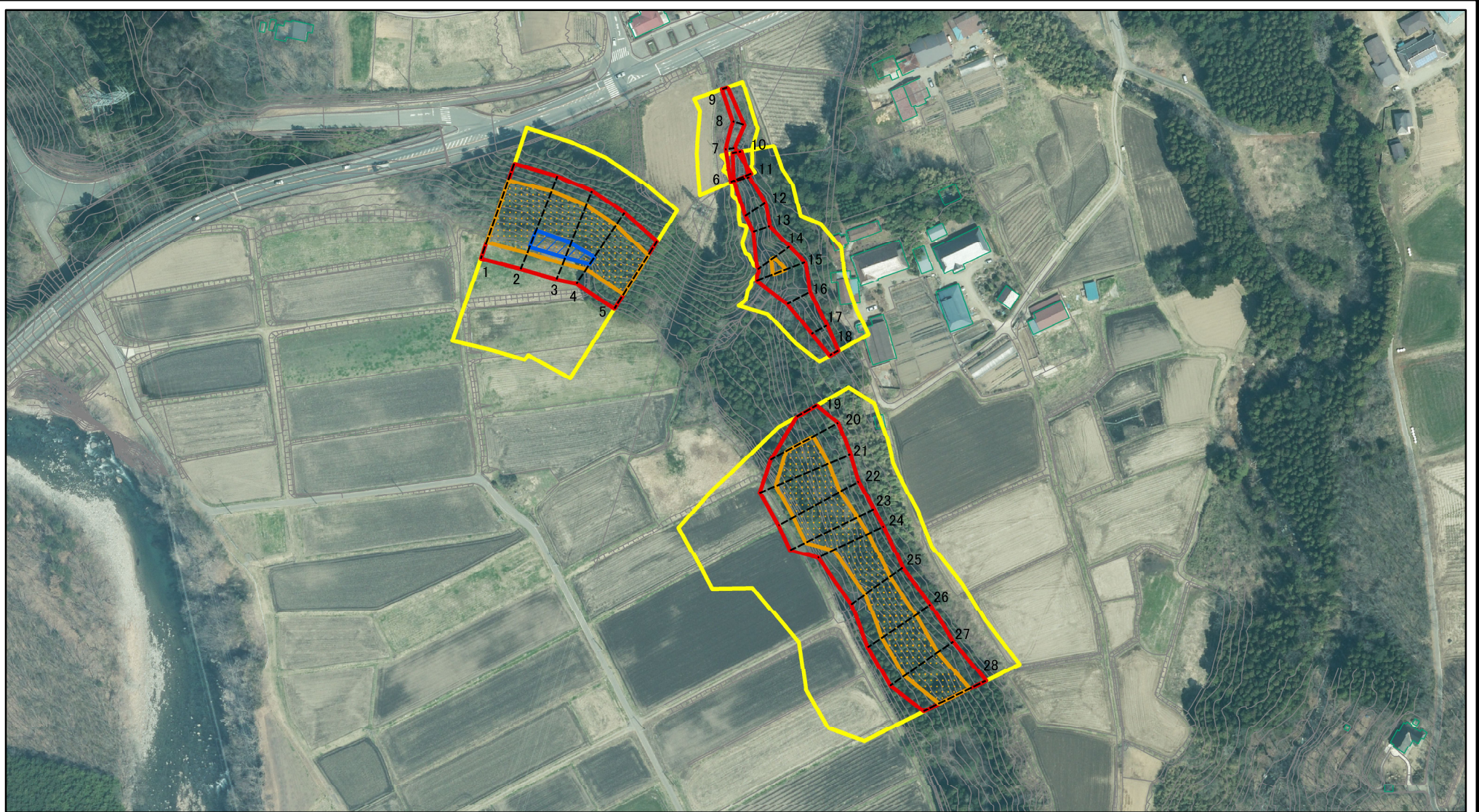
所在地

407-Ⅲ-1610

坂ノ上ⅢA

栃木県那須郡那須町高久乙

土砂災害警戒区域等の指定の公示に係る図書(その2)



図中の数字は横断測線番号を示す

様式-2(急)

土砂災害警戒区域・土砂災害特別警戒区域
区域図(その1)

土砂災害防止法施行令第二条の基準に該当する区域



自然現象
の種類

急傾斜地の崩壊

箇所番号

407-Ⅲ-1610

土砂災害防止法
施行令第三条の
基準に該当する
区域



縮尺

告示番号

箇所名

坂ノ上ⅢA

土石等の(移動)高さが1m以下の場合、
土石等の移動による力が100kN/mを超える区域



1:2,500

告示年月日

所在地

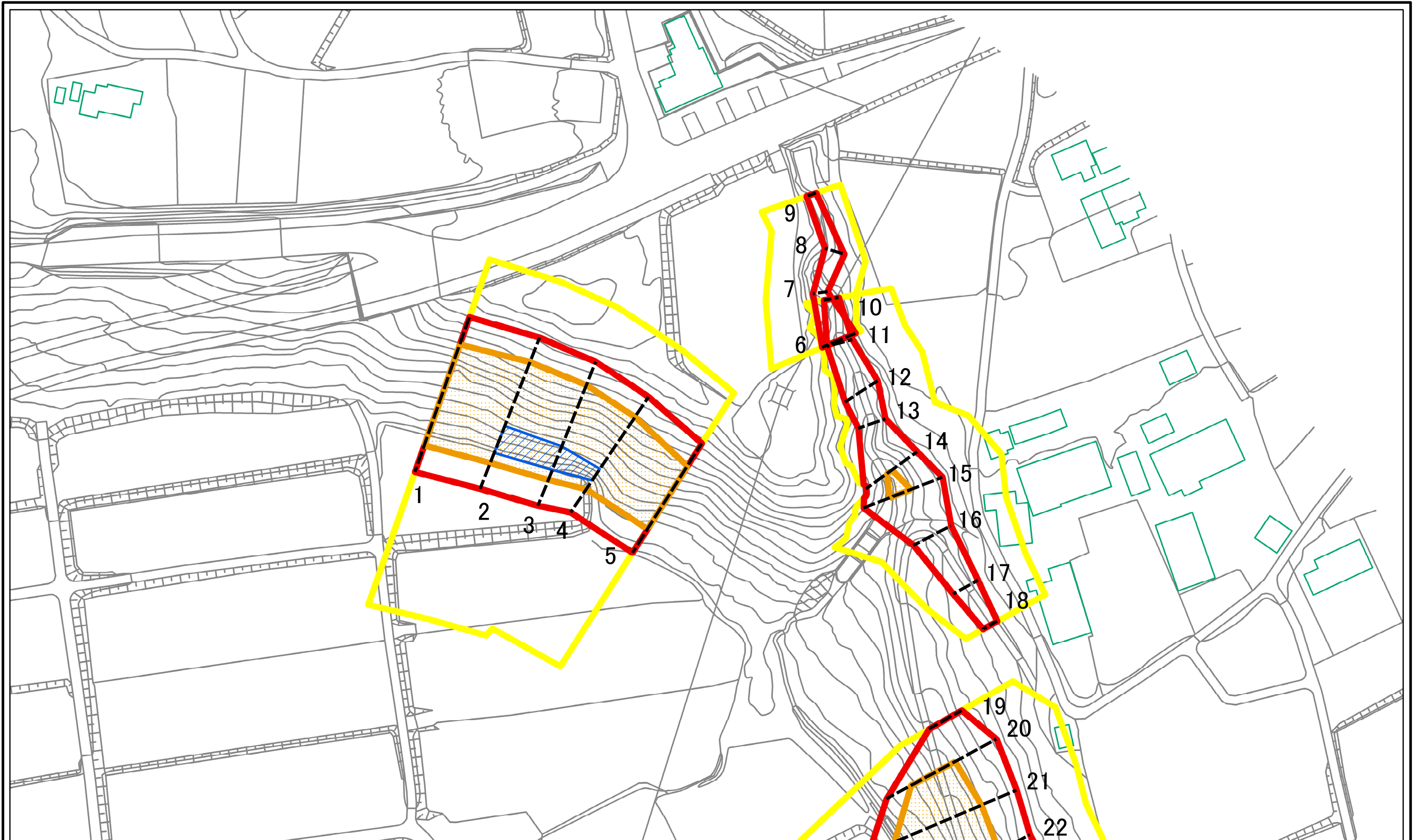
栃木県那須郡那須町高久乙

土石等の堆積の高さが3mを超える区域



それ以外の区域

土砂災害警戒区域等の指定の公示に係る図書(その2-1)



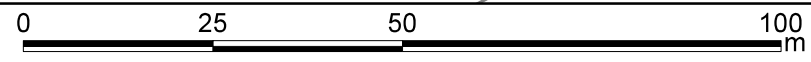
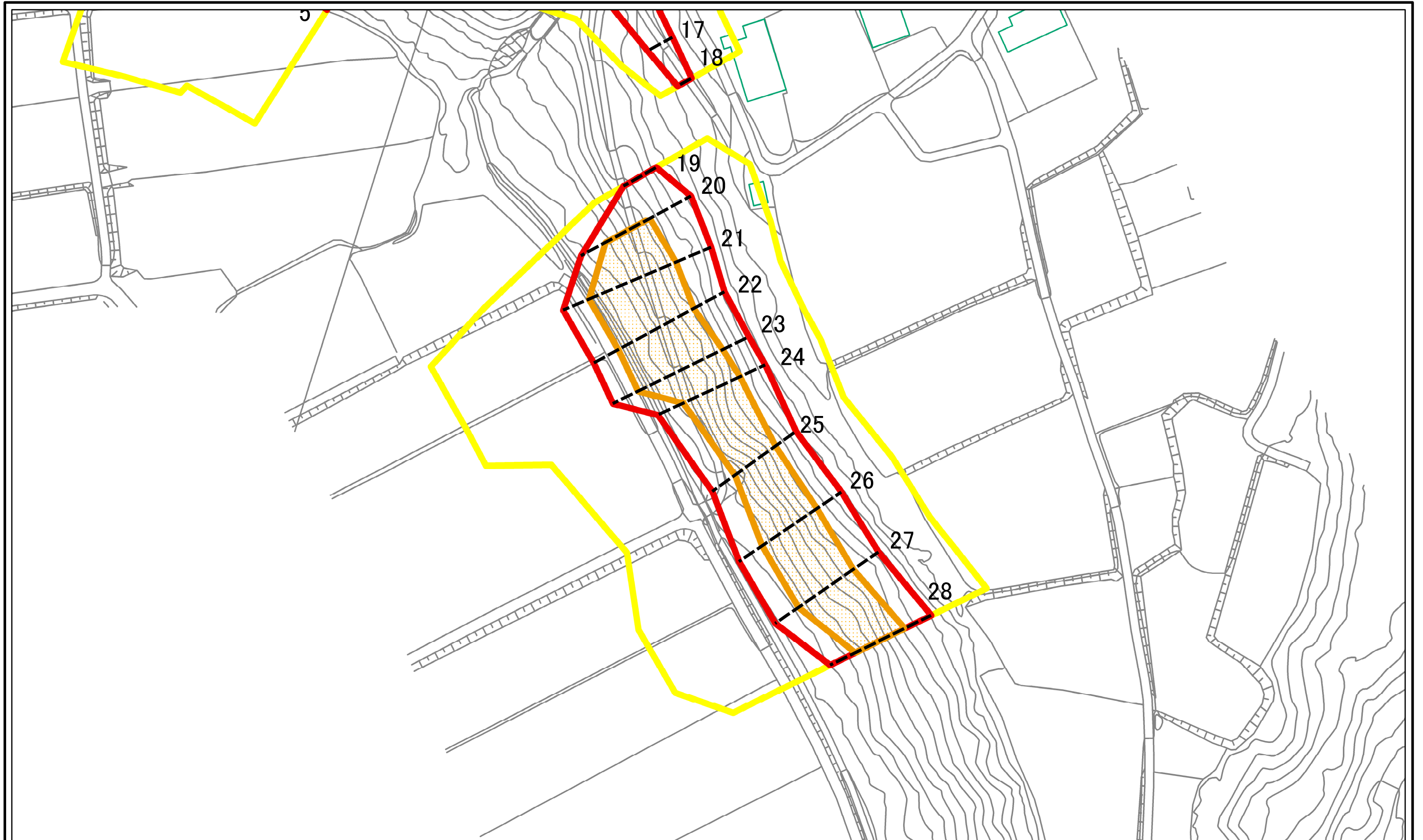
図中の数字は横断測線番号を示す

様式-2-1(急)
土砂災害警戒区域・土砂災害特別警戒区域
区域図(その2)

土砂災害防止法施行令第二条の基準に該当する区域		N 縮尺 1:1,000
土砂災害防止法施行令第三条の基準に該当する区域		
土砂等の(移動)高さが1m以下の場合、土砂等の移動による力が100kN/mを超える区域		
土砂等の堆積の高さが3mを超える区域		
それ以外の区域		

自然現象の種類	急傾斜地の崩壊	箇所番号	407-Ⅲ-1610
告示番号		箇所名	坂ノ上ⅢA
告示年月日		所在地	栃木県那須郡那須町高久乙

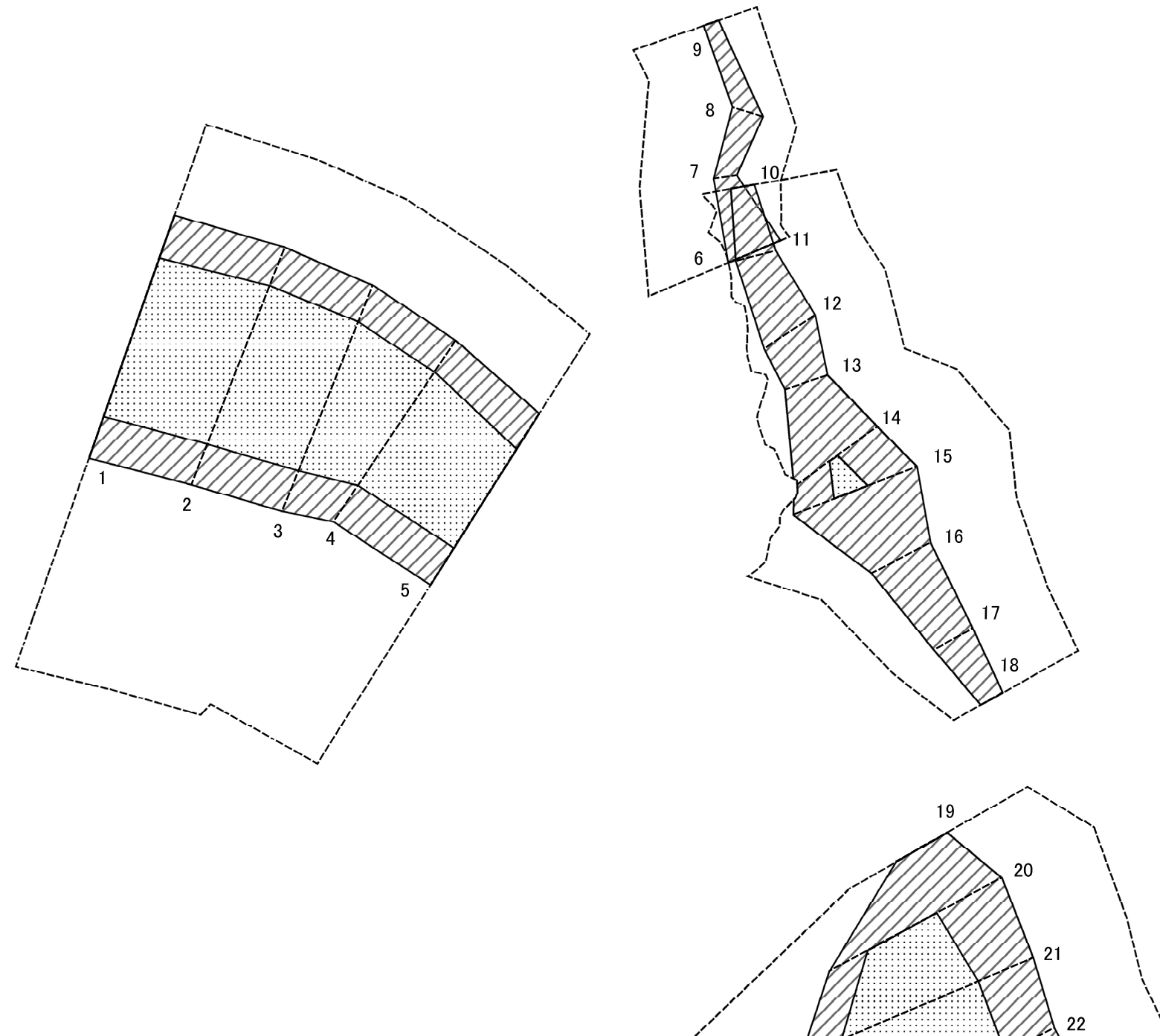
土砂災害警戒区域等の指定の公示に係る図書(その2-1)



図中の数字は横断測線番号を示す

様式-2-1(急) 土砂災害警戒区域・土砂災害特別警戒区域 区域図(その2)	土砂災害防止法施行令第二条の基準に該当する区域		N 縮尺 1:1,000	自然現象の種類	急傾斜地の崩壊	箇所番号	407-Ⅲ-1610
	土砂災害防止法施行令第三条の基準に該当する区域			告示番号		箇所名	坂ノ上ⅢA
	土砂等の(移動)高さが1m以下の場合、土砂等の移動による力が100kN/mを超える区域			告示年月日		所在地	栃木県那須郡那須町高久乙
	土砂等の堆積の高さが3mを超える区域						
	それ以外の区域						

土砂災害警戒区域等の指定の公示に係る図書(その2-2)



図中の数字は横断測線番号を示す

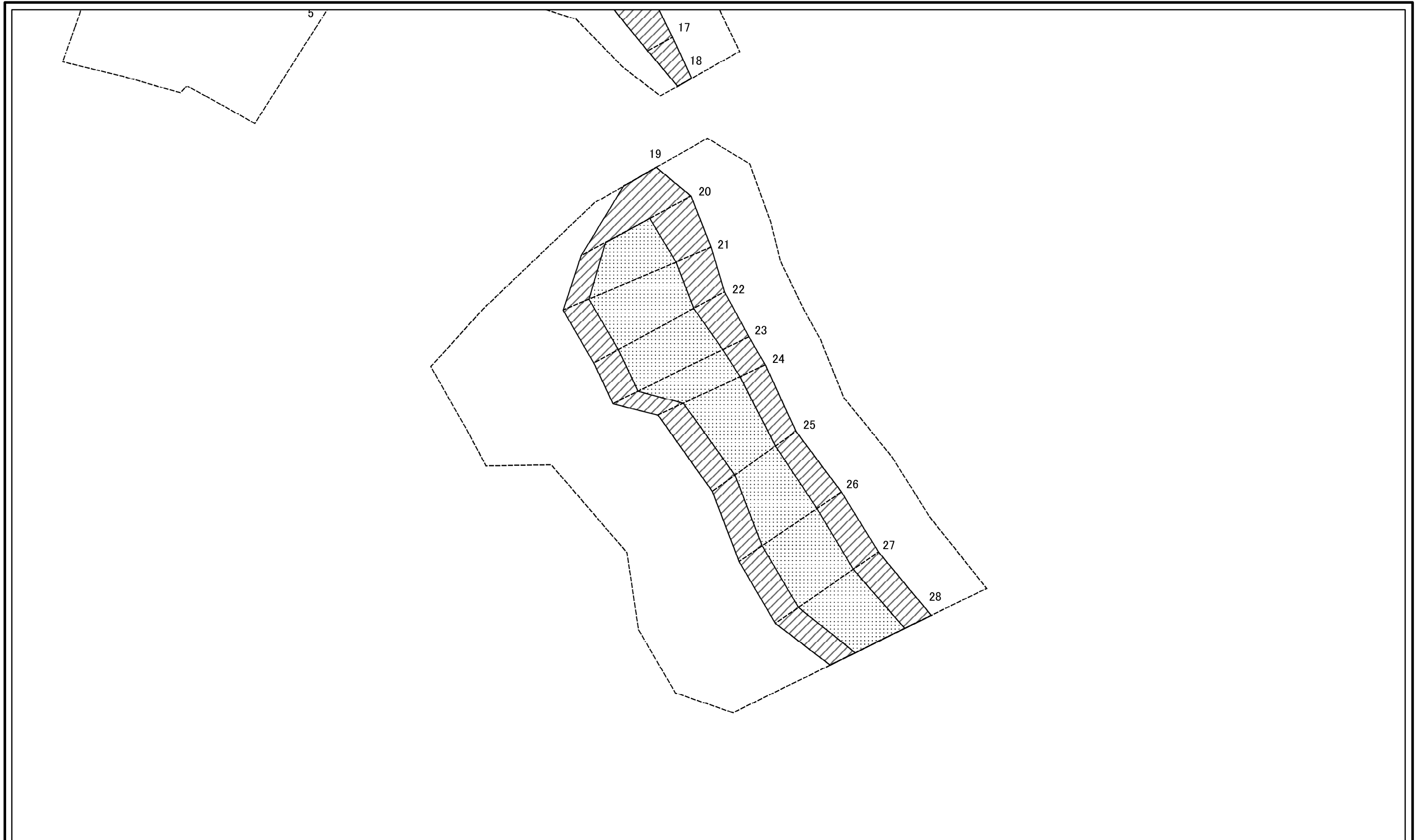
様式-2-2(急)
土砂災害特別警戒区域の区域区分図
(急傾斜地の崩壊に伴う土石等の移動により
建築物の地上部に作用すると想定される力)

土砂災害防止法 施行令第二条の基準に該当する区域	
土砂災害防止法 施行令第三条の 基準に該当する 区域	
それ以外の区域	

N	
縮尺	1:1,000

自然現象 の種類	急傾斜地の崩壊	箇所番号	407-Ⅲ-1610
告示番号		箇所名	坂ノ上ⅢA
告示年月日		所在地	栃木県那須郡那須町高久乙

土砂災害警戒区域等の指定の公示に係る図書(その2-2)

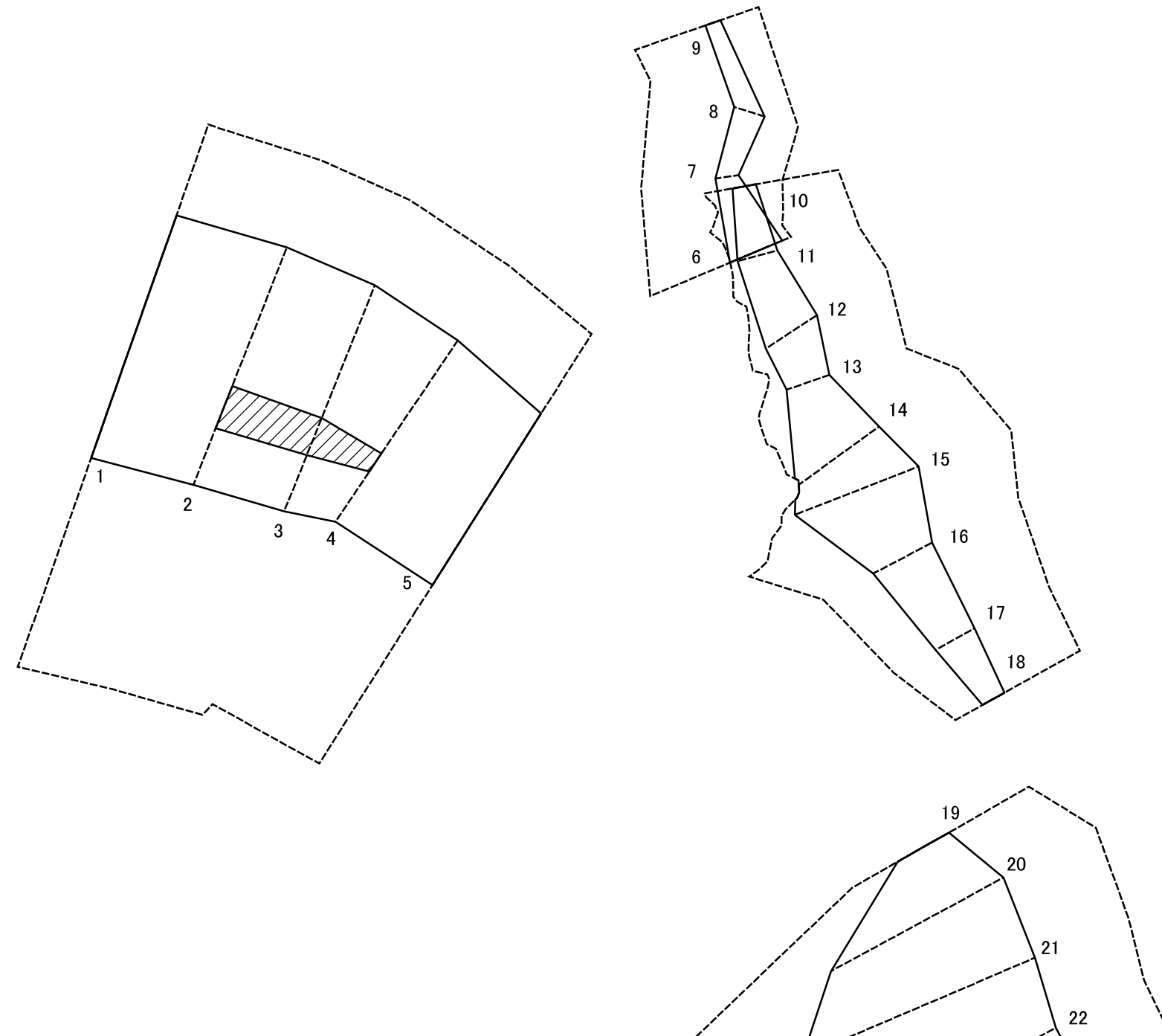


0 25 50 100 m

図中の数字は横断測線番号を示す

様式-2-2(急) 土砂災害特別警戒区域の区域区分図 (急傾斜地の崩壊に伴う土石等の移動により 建築物の地上部に作用すると想定される力)	土砂災害防止法施行令第二条の基準に該当する区域		N	自然現象の種類	急傾斜地の崩壊	箇所番号	407-Ⅲ-1610
	土砂災害防止法施行令第三条の基準に該当する区域			告示番号		箇所名	坂ノ上ⅢA
	それ以外の区域		縮尺	1:1,000	告示年月日		所在地

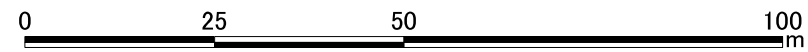
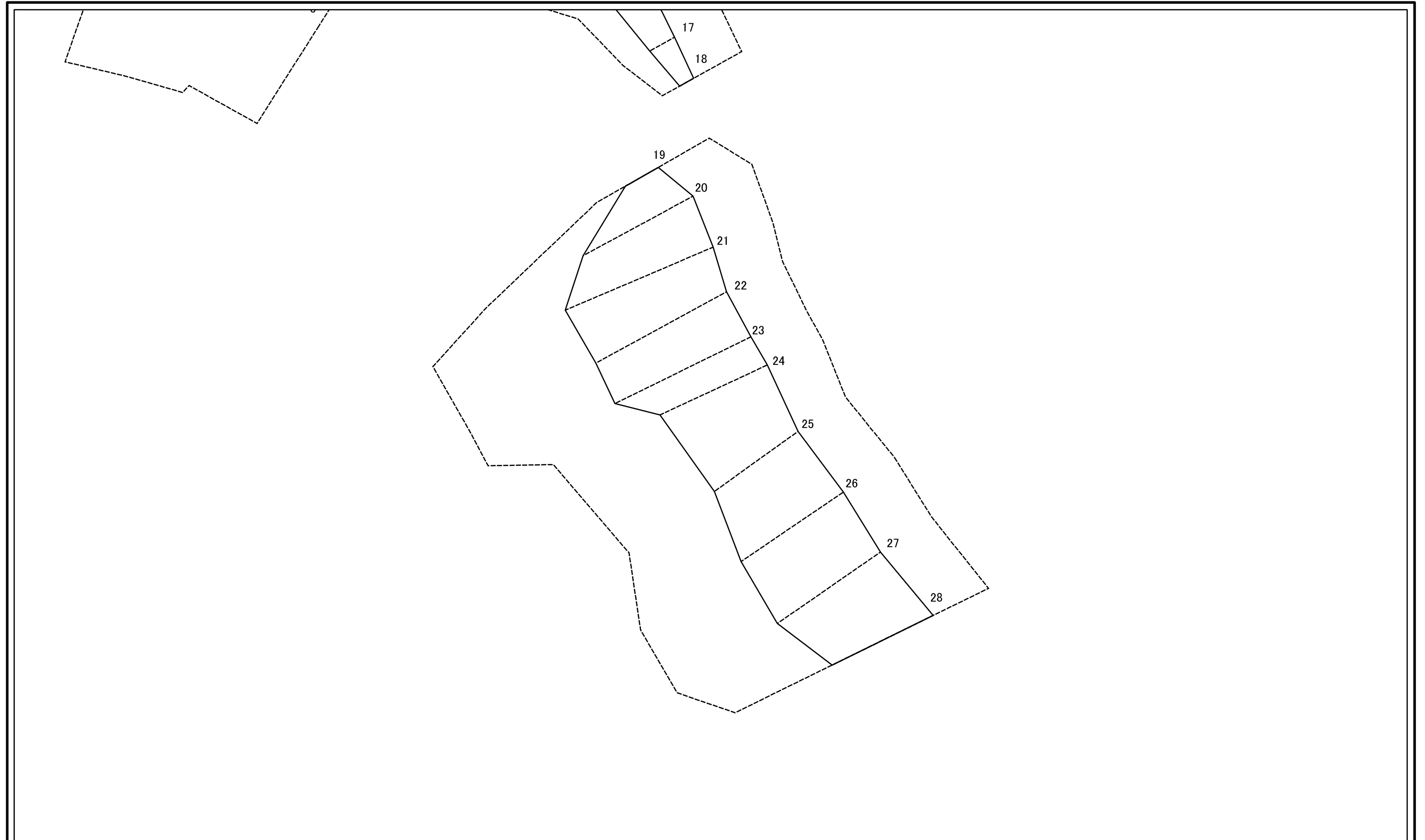
土砂災害警戒区域等の指定の公示に係る図書(その2-3)



図中の数字は横断測線番号を示す

様式-2-3(急) 土砂災害特別警戒区域の区域区分図 (急傾斜地の崩壊に伴う土石等の堆積により 建築物の地上部に作用すると想定される力)	土砂災害防止法施行令第二条の基準に該当する区域		N 縮尺 1:1,000	自然現象の種類	急傾斜地の崩壊	箇所番号	407-Ⅲ-1610
	土砂災害防止法施行令第三条の基準に該当する区域			告示番号		箇所名	坂ノ上ⅢA
	それ以外の区域			告示年月日		所在地	栃木県那須郡那須町高久乙

土砂災害警戒区域等の指定の公示に係る図書(その2-3)



図中の数字は横断測線番号を示す

様式-2-3(急) 土砂災害特別警戒区域の区域区分図 (急傾斜地の崩壊に伴う土石等の堆積により 建築物の地上部に作用すると想定される力)	土砂災害防止法施行令第二条の基準に該当する区域		N 縮尺 1:1,000	自然現象の種類	急傾斜地の崩壊	箇所番号	407-Ⅲ-1610
	土砂災害防止法施行令第三条の基準に該当する区域			告示番号		箇所名	坂ノ上ⅢA
	それ以外の区域			告示年月日		所在地	栃木県那須郡那須町高久乙

土砂災害警戒区域等の指定の公示に係る図書(その3)

横断測線の区間	土石等の移動により建築物の地上部に作用すると想定される力				土石等の堆積により建築物の地上部に作用すると想定される力				横断測線の区間	土石等の移動により建築物の地上部に作用すると想定される力				土石等の堆積により建築物の地上部に作用すると想定される力			
	土石等の(移動)高さが1m以下の場合、土石等の移動による力が100kN/m ² を超える区域		それ以外の区域		土石等の堆積の高さが3mを超える区域		それ以外の区域			土石等の(移動)高さが1m以下の場合、土石等の移動による力が100kN/m ² を超える区域		それ以外の区域		土石等の堆積の高さが3mを超える区域		それ以外の区域	
	力の大きさのうち最大のもの(kN/m ²)	土石等の高さ(m)	力の大きさのうち最大のもの(kN/m ²)	土石等の高さ(m)	力の大きさのうち最大のもの(kN/m ²)	土石等の高さ(m)	力の大きさのうち最大のもの(kN/m ²)	土石等の高さ(m)		力の大きさのうち最大のもの(kN/m ²)	土石等の高さ(m)	力の大きさのうち最大のもの(kN/m ²)	土石等の高さ(m)	力の大きさのうち最大のもの(kN/m ²)	土石等の高さ(m)	力の大きさのうち最大のもの(kN/m ²)	土石等の高さ(m)
1 ~ 2	151.75	1.00	100.00	1.00	-	-	16.05	3.00	27 ~ 28	135.08	1.00	100.00	1.00	-	-	13.88	2.59
2 ~ 3	152.83	1.00	100.00	1.00	17.05	3.19	16.05	3.00	~								
3 ~ 4	152.83	1.00	100.00	1.00	17.05	3.19	16.05	3.00	~								
4 ~ 5	151.31	1.00	100.00	1.00	-	-	16.05	3.00	~								
~									~								
6 ~ 7	-	-	82.54	1.00	-	-	12.53	2.34	~								
7 ~ 8	-	-	62.49	1.00	-	-	12.53	2.34	~								
8 ~ 9	-	-	62.49	1.00	-	-	12.70	2.37	~								
~									~								
10 ~ 11	-	-	69.61	1.00	-	-	10.75	2.01	~								
11 ~ 12	-	-	84.83	1.00	-	-	10.70	2.00	~								
12 ~ 13	-	-	84.83	1.00	-	-	11.02	2.06	~								
13 ~ 14	-	-	100.00	1.00	-	-	11.05	2.06	~								
14 ~ 15	114.51	1.00	100.00	1.00	-	-	11.05	2.06	~								
15 ~ 16	-	-	100.00	1.00	-	-	10.89	2.04	~								
16 ~ 17	-	-	86.15	1.00	-	-	10.45	1.95	~								
17 ~ 18	-	-	72.38	1.00	-	-	10.45	1.95	~								
~									~								
19 ~ 20	-	-	100.00	1.00	-	-	12.82	2.40	~								
20 ~ 21	133.25	1.00	100.00	1.00	-	-	14.86	2.78	~								
21 ~ 22	134.84	1.00	100.00	1.00	-	-	15.08	2.82	~								
22 ~ 23	144.15	1.00	100.00	1.00	-	-	15.69	2.93	~								
23 ~ 24	144.15	1.00	100.00	1.00	-	-	15.69	2.93	~								
24 ~ 25	136.97	1.00	100.00	1.00	-	-	14.08	2.63	~								
25 ~ 26	136.16	1.00	100.00	1.00	-	-	13.87	2.59	~								
26 ~ 27	136.16	1.00	100.00	1.00	-	-	13.87	2.59	~								

様式-3(急) 建築物の構造の規制に必要な衝撃に関する事項	自然現象の種類	急傾斜地の崩壊	箇所番号	407-Ⅲ-1610
	告示番号		箇所名	坂ノ上ⅢA
	告示年月日		所在地	栃木県那須郡那須町高久乙