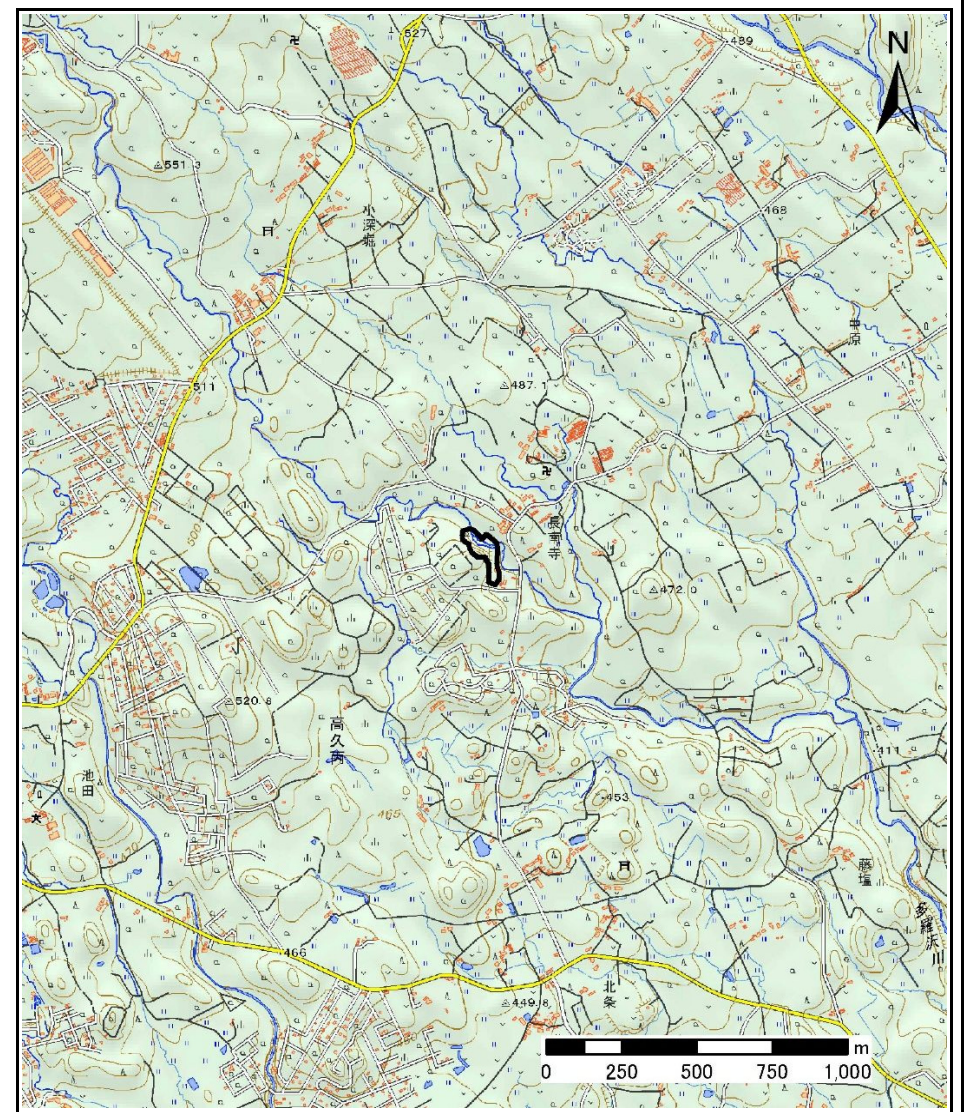
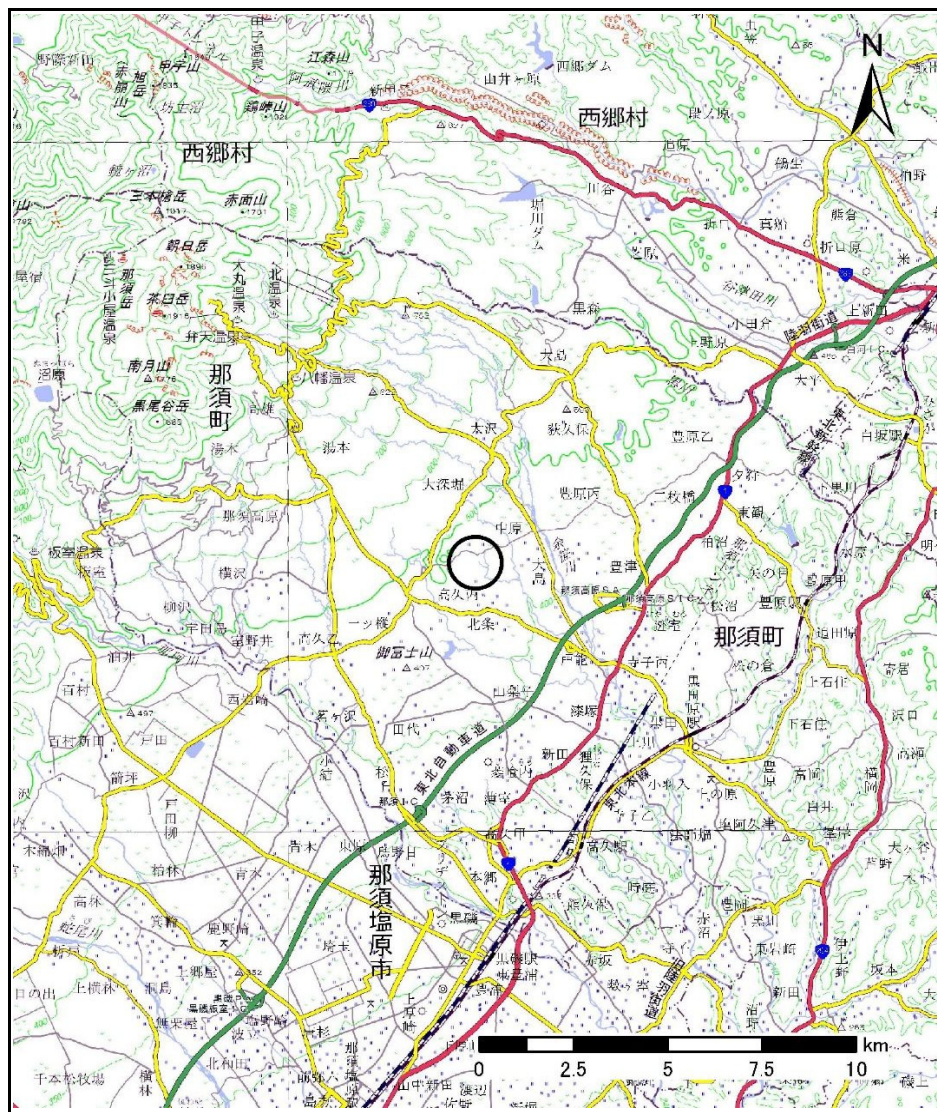


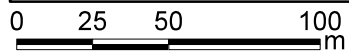
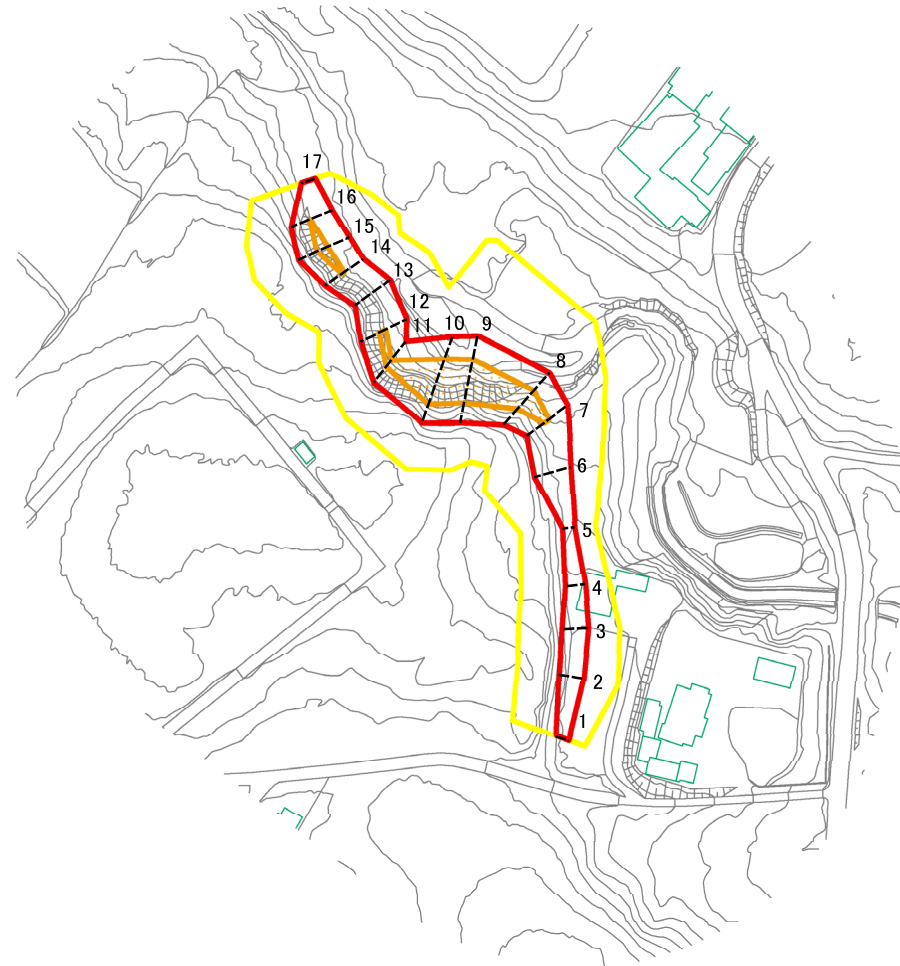
土砂災害警戒区域等の指定の公示に係る図書(その1)



様式-1(急) 土砂災害警戒区域・土砂災害特別警戒区域 位置図	自然現象の種類	急傾斜地の崩壊
	箇所番号	407-Ⅲ-1615
	箇所名	北条平ⅢA
	所在地	栃木県那須郡那須町高久丙

「測量法に基づく国土地理院長承認(複製)R 2JHf 567」  
 「本製品を複製する場合には、国土地理院の長の承認を得なければならない。」

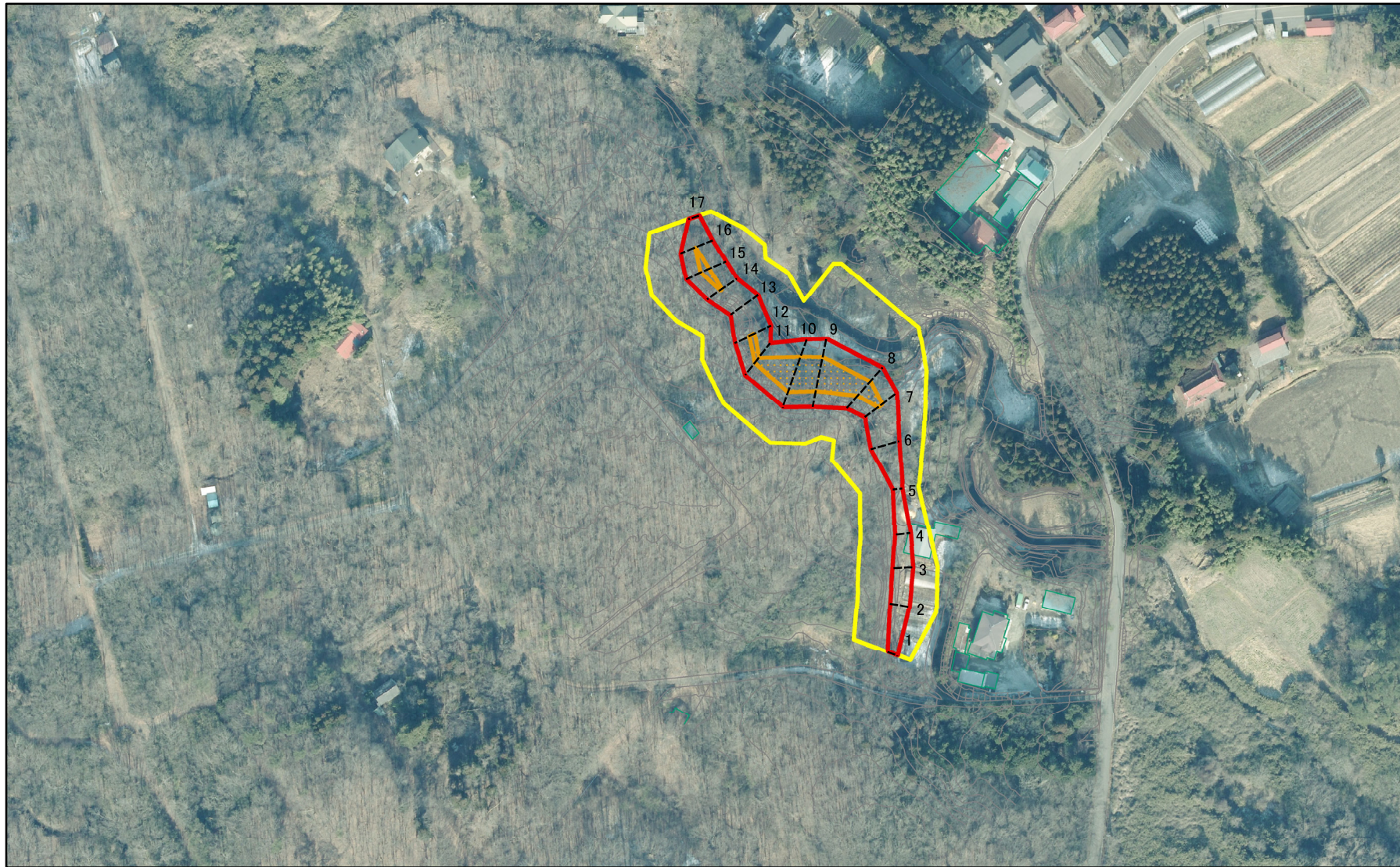
# 土砂災害警戒区域等の指定の公示に係る図書(その2)



図中の数字は横断測線番号を示す

様式-2(急) 土砂災害警戒区域・土砂災害特別警戒区域 区域図(その1)	土砂災害防止法施行令第二条の基準に該当する区域		N 縮尺 1:2,500	自然現象の種類	急傾斜地の崩壊	箇所番号	407-Ⅲ-1615
	土砂災害防止法施行令第三条の基準に該当する区域			告示番号		箇所名	北条平ⅢA
	それ以外の区域			告示年月日		所在地	栃木県那須郡那須町高久丙

# 土砂災害警戒区域等の指定の公示に係る図書(その2)



図中の数字は横断測線番号を示す

様式-2(急)

土砂災害警戒区域・土砂災害特別警戒区域  
区域図(その1)

土砂災害防止法施行令第二条の基準に該当する区域



N

自然現象  
の種類

急傾斜地の崩壊

箇所番号

407-Ⅲ-1615

土砂災害防止法  
施行令第三条の  
基準に該当する  
区域



縮尺

告示番号

箇所名

北条平ⅢA

土石等の(移動)高さが1m以下の場合、  
土石等の移動による力が100kN/mを超える区域



1:2,500

告示年月日

所在地

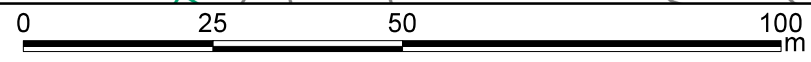
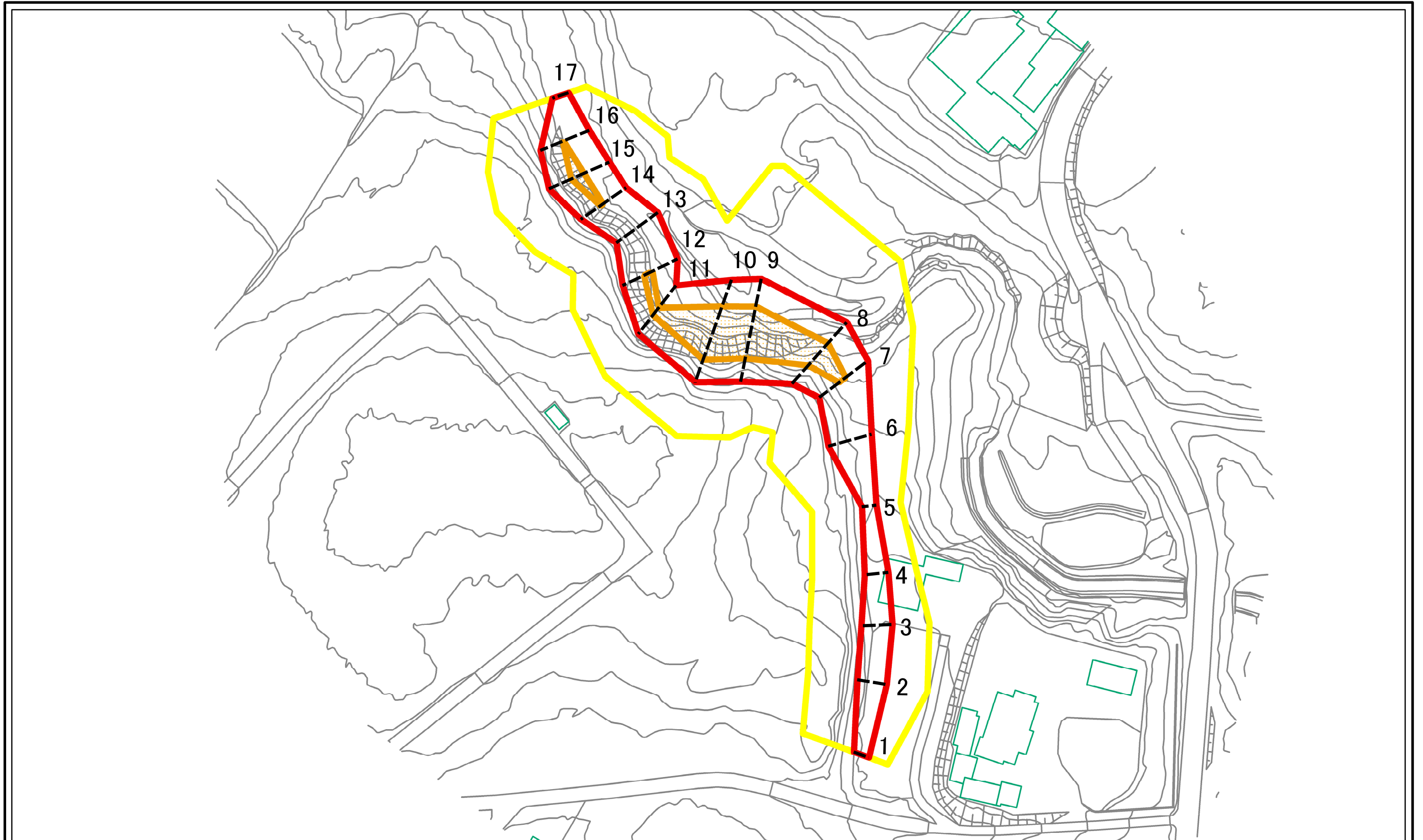
栃木県那須郡那須町高久丙

土石等の堆積の高さが3mを超える区域



それ以外の区域

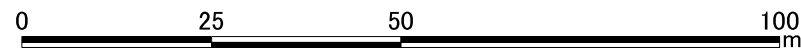
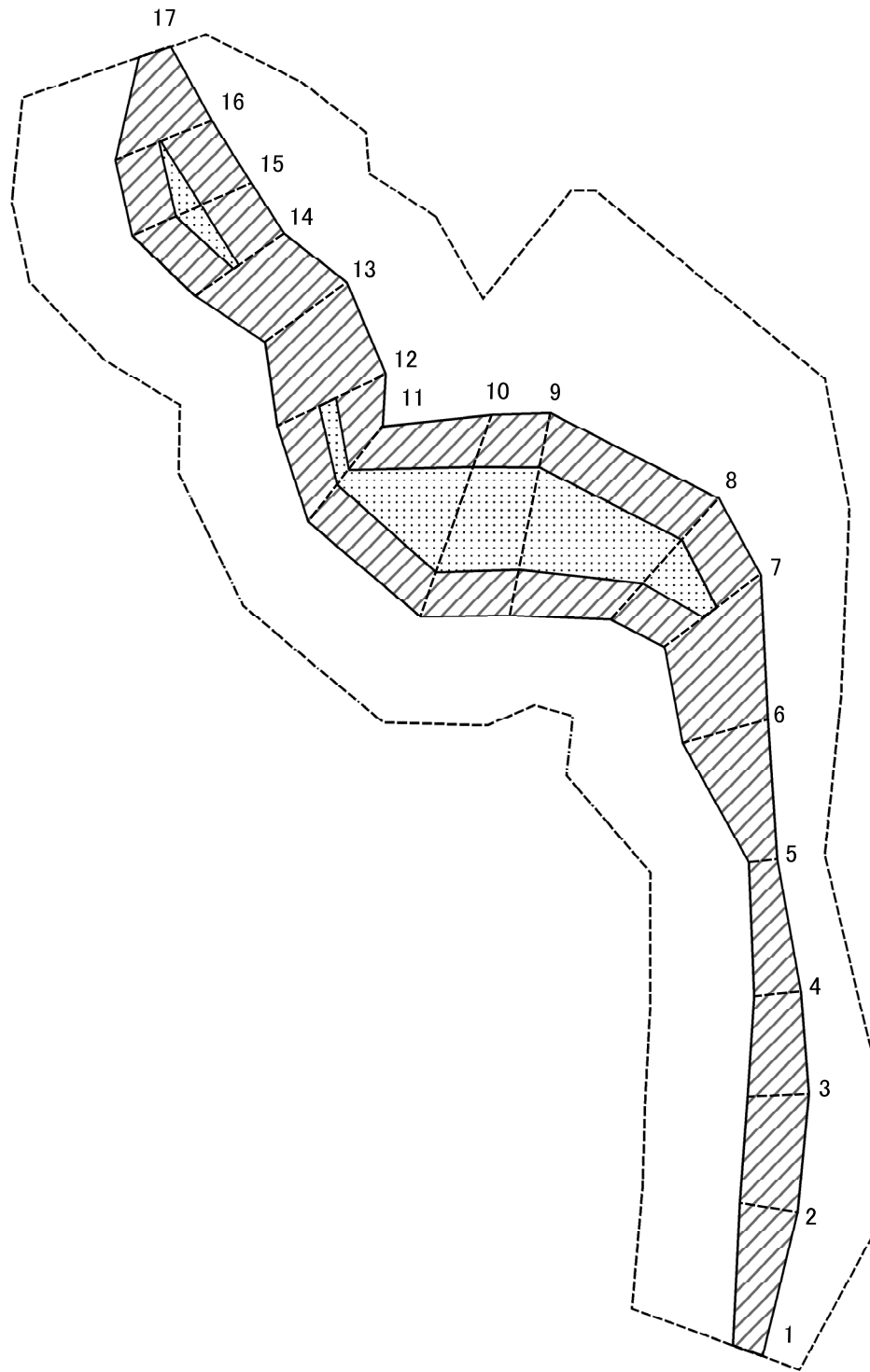
土砂災害警戒区域等の指定の公示に係る図書(その2-1)



図中の数字は横断測線番号を示す

様式-2-1(急) 土砂災害警戒区域・土砂災害特別警戒区域 区域図(その2)	土砂災害防止法施行令第二条の基準に該当する区域		N 縮尺 1:1,000	自然現象の種類	急傾斜地の崩壊	箇所番号	407-Ⅲ-1615
	土砂災害防止法施行令第三条の基準に該当する区域			告示番号		箇所名	北条平ⅢA
	土砂等の(移動)高さが1m以下の場合、土砂等の移動による力が100kN/mを超える区域			告示年月日		所在地	栃木県那須郡那須町高久丙
	土砂等の堆積の高さが3mを超える区域						
	それ以外の区域						

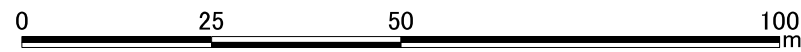
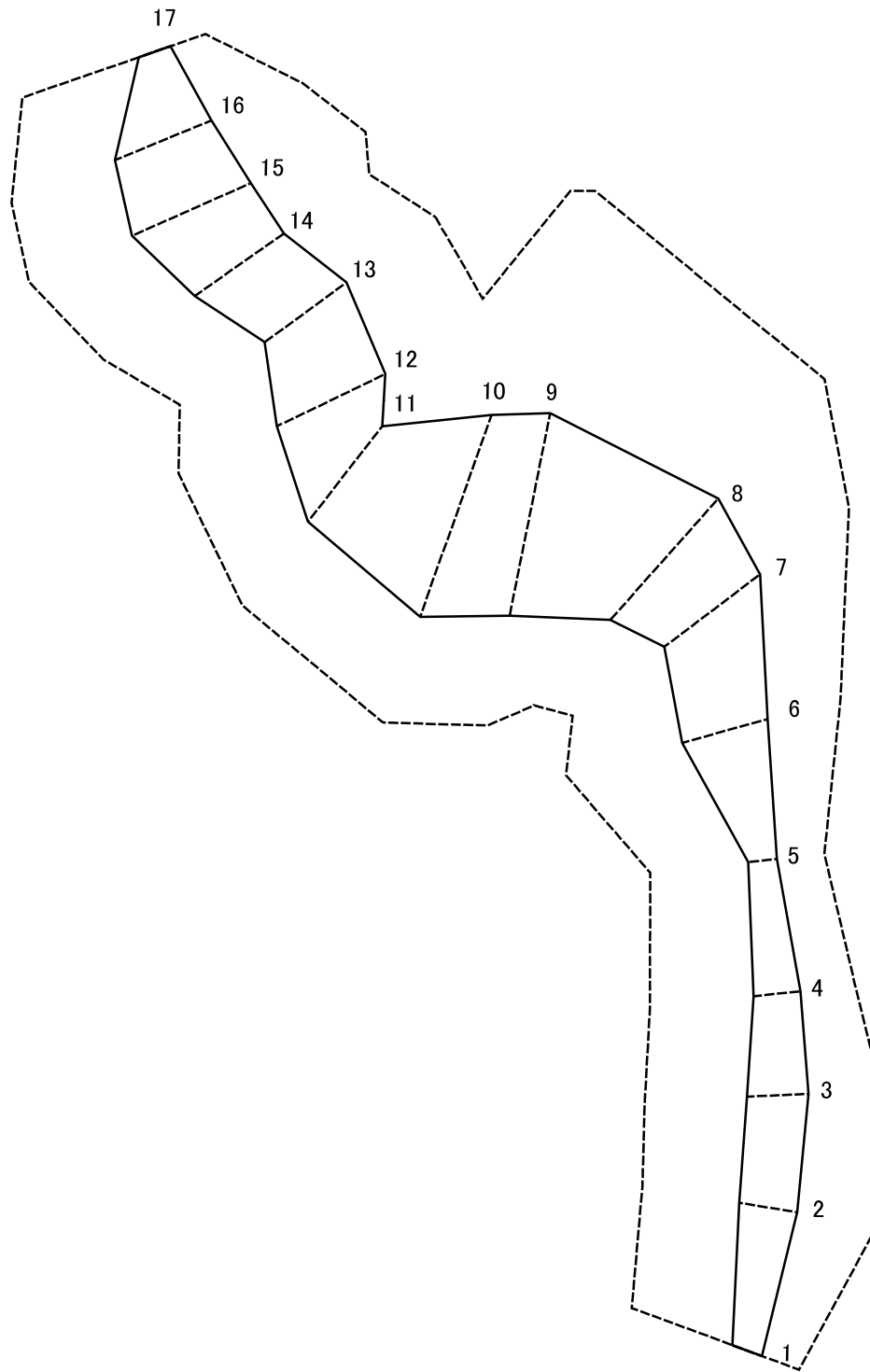
土砂災害警戒区域等の指定の公示に係る図書(その2-2)



図中の数字は横断測線番号を示す

様式-2-2(急) 土砂災害特別警戒区域の区域区分図 (急傾斜地の崩壊に伴う土石等の移動により 建築物の地上部に作用すると想定される力)	土砂災害防止法施行令第二条の基準に該当する区域		N 縮尺 1:1,000	自然現象の種類	急傾斜地の崩壊	箇所番号	407-Ⅲ-1615
	土砂災害防止法施行令第三条の基準に該当する区域			告示番号		箇所名	北条平ⅢA
	それ以外の区域		告示年月日		所在地	栃木県那須郡那須町高久丙	

土砂災害警戒区域等の指定の公示に係る図書(その2-3)



図中の数字は横断測線番号を示す

様式-2-3(急) 土砂災害特別警戒区域の区域区分図 (急傾斜地の崩壊に伴う土石等の堆積により 建築物の地上部に作用すると想定される力)	土砂災害防止法施行令第二条の基準に該当する区域		N 縮尺 1:1,000	自然現象の種類	急傾斜地の崩壊	箇所番号	407-Ⅲ-1615
	土砂災害防止法施行令第三条の基準に該当する区域			告示番号		箇所名	北条平ⅢA
	それ以外の区域			告示年月日		所在地	栃木県那須郡那須町高久丙

# 土砂災害警戒区域等の指定の公示に係る図書(その3)

横断測線の区間	土石等の移動により建築物の地上部に作用すると想定される力				土石等の堆積により建築物の地上部に作用すると想定される力				横断測線の区間	土石等の移動により建築物の地上部に作用すると想定される力				土石等の堆積により建築物の地上部に作用すると想定される力			
	土石等の(移動)高さが1m以下の場合、土石等の移動による力が100kN/m <sup>2</sup> を超える区域		それ以外の区域		土石等の堆積の高さが3mを超える区域		それ以外の区域			土石等の(移動)高さが1m以下の場合、土石等の移動による力が100kN/m <sup>2</sup> を超える区域		それ以外の区域		土石等の堆積の高さが3mを超える区域		それ以外の区域	
	力の大きさのうち最大のもの(kN/m <sup>2</sup> )	土石等の高さ(m)	力の大きさのうち最大のもの(kN/m <sup>2</sup> )	土石等の高さ(m)	力の大きさのうち最大のもの(kN/m <sup>2</sup> )	土石等の高さ(m)	力の大きさのうち最大のもの(kN/m <sup>2</sup> )	土石等の高さ(m)		力の大きさのうち最大のもの(kN/m <sup>2</sup> )	土石等の高さ(m)	力の大きさのうち最大のもの(kN/m <sup>2</sup> )	土石等の高さ(m)	力の大きさのうち最大のもの(kN/m <sup>2</sup> )	土石等の高さ(m)	力の大きさのうち最大のもの(kN/m <sup>2</sup> )	土石等の高さ(m)
1 ~ 2	-	-	68.91	1.00	-	-	11.66	2.18	~								
2 ~ 3	-	-	73.85	1.00	-	-	11.66	2.18	~								
3 ~ 4	-	-	73.85	1.00	-	-	11.03	2.06	~								
4 ~ 5	-	-	64.98	1.00	-	-	11.64	2.17	~								
5 ~ 6	-	-	89.68	1.00	-	-	11.64	2.17	~								
6 ~ 7	-	-	100.00	1.00	-	-	11.92	2.23	~								
7 ~ 8	124.73	1.00	100.00	1.00	-	-	12.97	2.42	~								
8 ~ 9	139.55	1.00	100.00	1.00	-	-	15.14	2.83	~								
9 ~ 10	141.40	1.00	100.00	1.00	-	-	15.14	2.83	~								
10 ~ 11	141.40	1.00	100.00	1.00	-	-	15.13	2.83	~								
11 ~ 12	109.80	1.00	100.00	1.00	-	-	12.99	2.43	~								
12 ~ 13	-	-	100.00	1.00	-	-	13.13	2.45	~								
13 ~ 14	-	-	100.00	1.00	-	-	13.13	2.45	~								
14 ~ 15	113.12	1.00	100.00	1.00	-	-	12.31	2.30	~								
15 ~ 16	113.12	1.00	100.00	1.00	-	-	12.21	2.28	~								
16 ~ 17	-	-	100.00	1.00	-	-	12.21	2.28	~								
~									~								
~									~								
~									~								
~									~								
~									~								
~									~								
~									~								
~									~								
~									~								
~									~								
~									~								
~									~								
~									~								
~									~								
~									~								
~									~								
~									~								

様式-3(急) 建築物の構造の規制に必要な衝撃に関する事項	自然現象の種類	急傾斜地の崩壊	箇所番号	407-Ⅲ-1615
	告示番号		箇所名	北条平ⅢA
	告示年月日		所在地	栃木県那須郡那須町高久丙