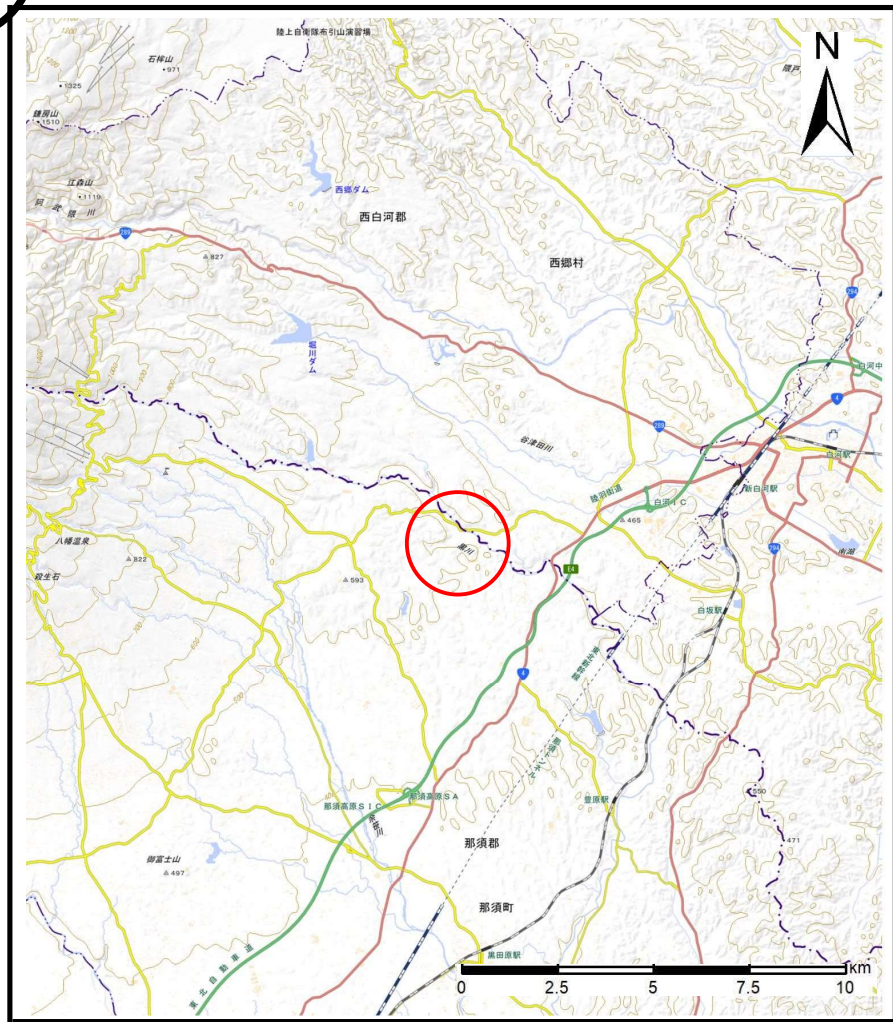
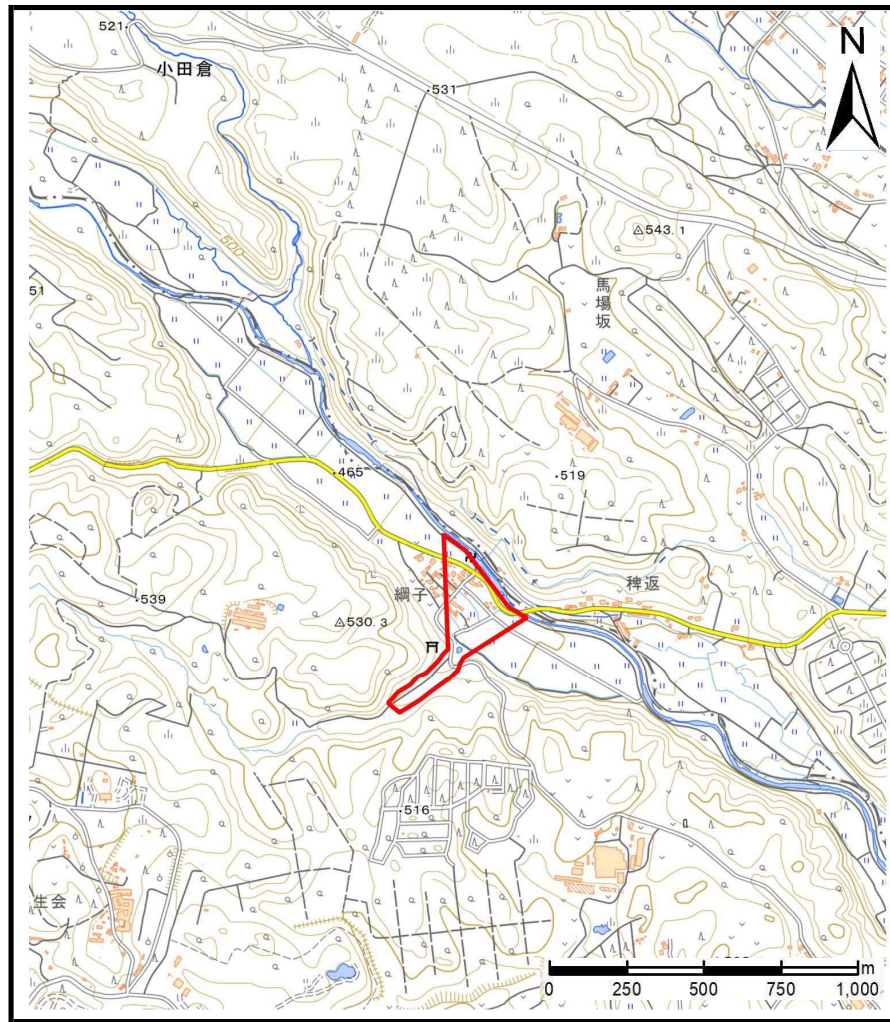


土砂災害警戒区域等の指定の公示に係る図書（その1）



(1/200,000)



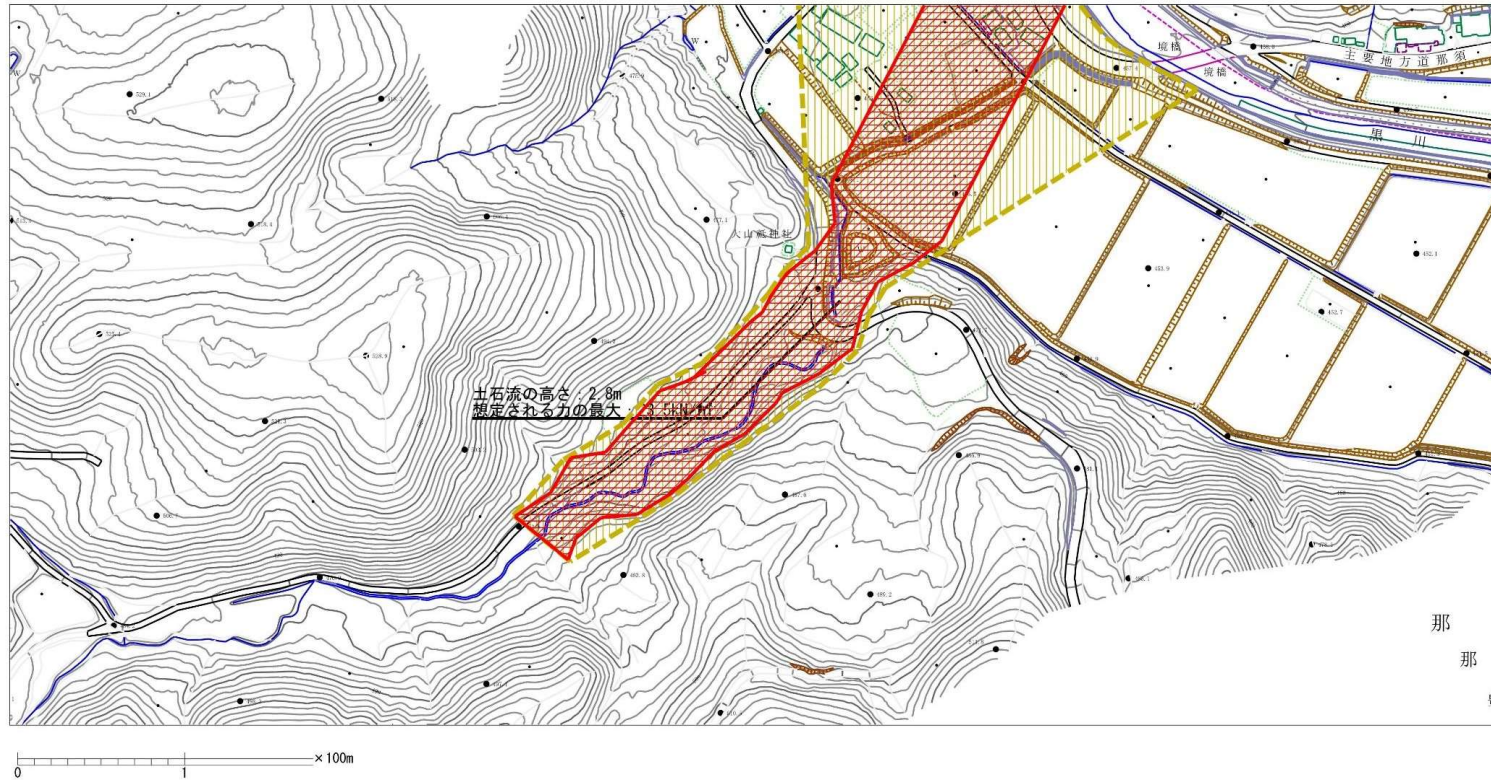
(1/25,000)

様式-1 (土)  
土砂災害警戒区域・土砂災害特別警戒区域 位置図

|         |             |
|---------|-------------|
| 自然現象の種類 | 土石流         |
| 溪流番号    | I G3032     |
| 溪流名     | 網子沢         |
| 所在地     | 那須郡那須町豊原乙網子 |

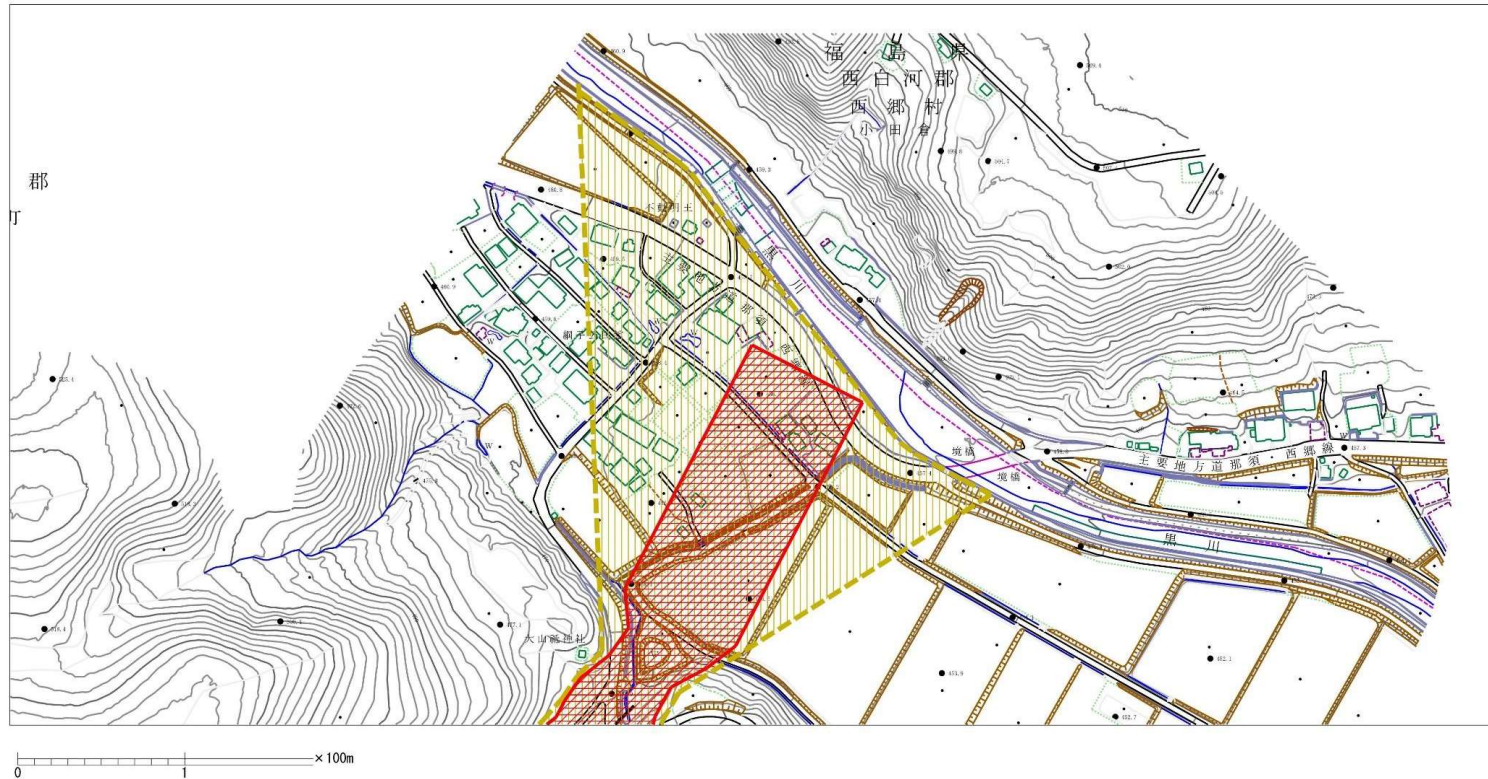
「測量法に基づく国土地理院長承認（複製）R 2JHf 566 本製品を複製する場合には、国土地理院の長の承認を得なければならない。」

土砂災害警戒区域等の指定の公示に係る図書(その2)



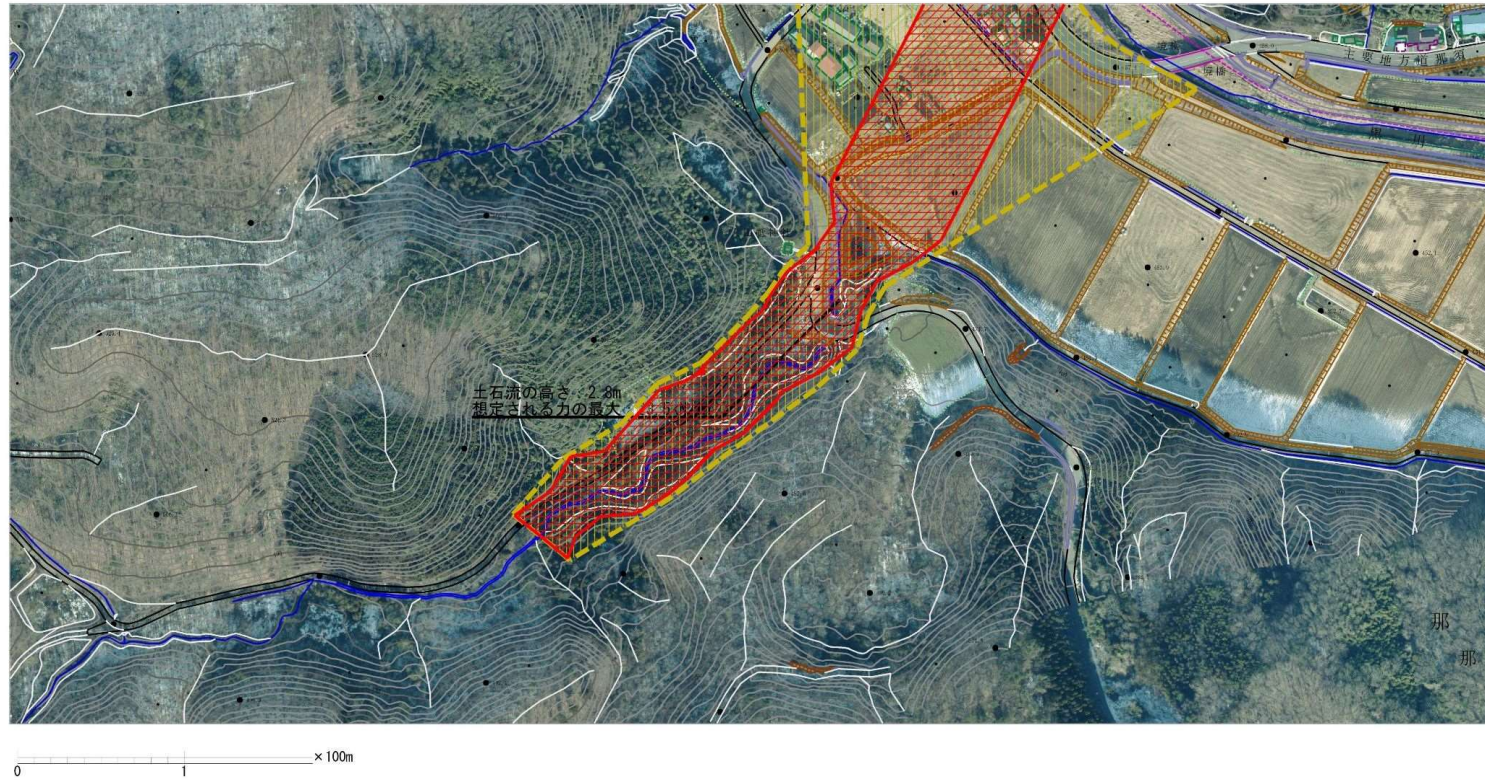
|  |                         |   |  |               |      |      |             |
|--|-------------------------|---|--|---------------|------|------|-------------|
| 様式-2 (土)<br>土砂災害警戒区域・土砂災害特別警戒区域<br>区域図 | 土砂災害防止法施行令第二条の基準に該当する区域 |  | N<br><br>縮尺 | 自然現象の種類       | 土石流  | 溪流番号 | I G3032     |
|  | 土砂災害防止法施行令第三条の基準に該当する区域 |  |  | 縮尺<br>1:2,500 | 告示番号 |      | 溪流名         |
|  | 土砂災害防止法施行令第三条の基準に該当する区域 |  | 告示年月日  |               |      | 所在地  | 那須郡那須町豊原乙網子 |
|  | それ以外の区域                 |  |  |               |      |      |             |

# 土砂災害警戒区域等の指定の公示に係る図書(その2)



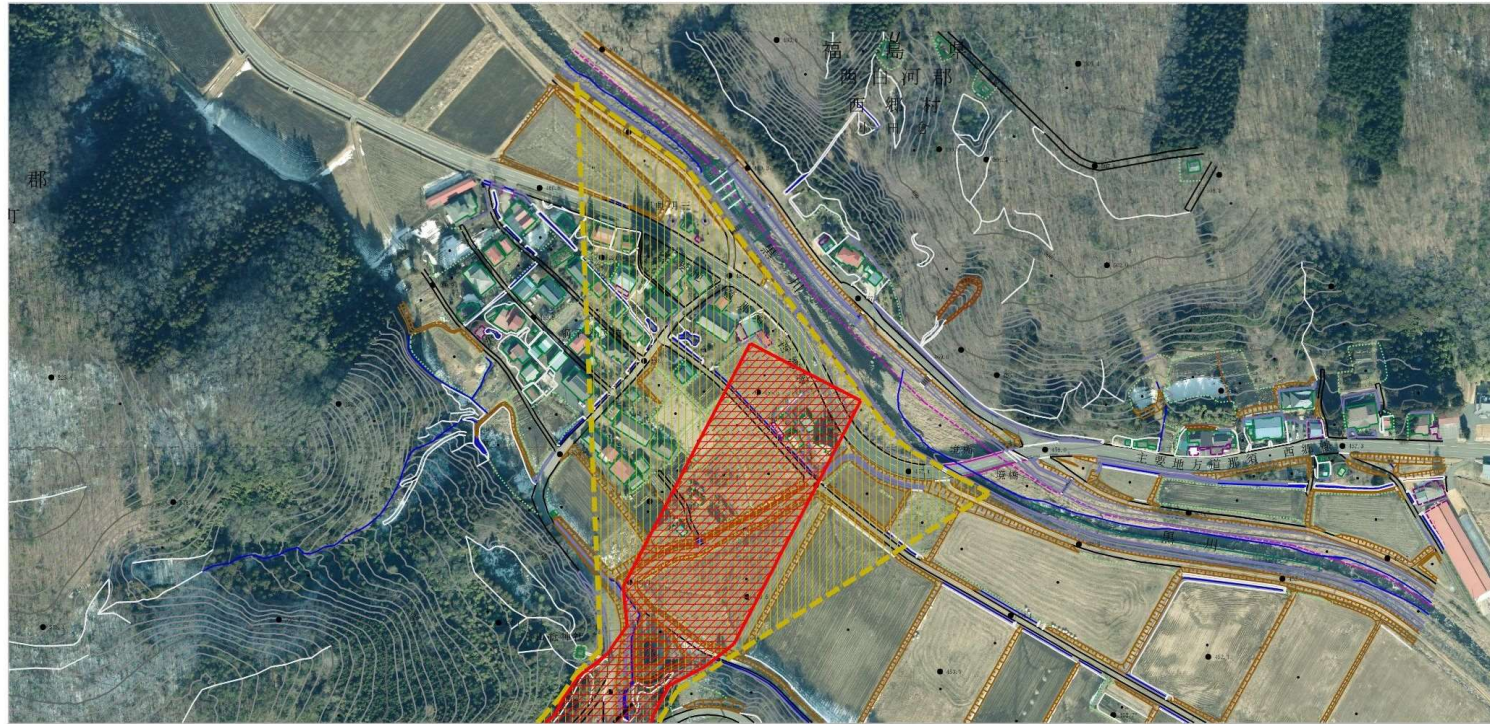
|                                       |                         |  |             |         |     |             |         |
|---------------------------------------|-------------------------|--|-------------|---------|-----|-------------|---------|
| 様式-2(土)<br>土砂災害警戒区域・土砂災害特別警戒区域<br>区域図 | 土砂災害防止法施行令第二条の基準に該当する区域 |  | N<br><br>縮尺 | 自然現象の種類 | 土石流 | 溪流番号        | I G3032 |
|                                       | 土砂災害防止法施行令第三条の基準に該当する区域 |  |             | 告示番号    |     | 溪流名         | 網子沢     |
|                                       | 土砂災害防止法施行令第三条の基準に該当する区域 |  | 告示年月日       |         | 所在地 | 那須郡那須町豊原乙網子 |         |
|                                       | それ以外の区域                 |  | 1:2,500     |         |     |             |         |

参考資料(その3)


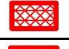
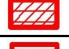



|      |                         |   |         |               |       |      |         |
|------|-------------------------|---|---------|---------------|-------|------|---------|
| 参考資料 | 土砂災害防止法施行令第二条の基準に該当する区域 |  | N<br>縮尺 | 自然現象の種類       | 土石流   | 溪流番号 | I G3032 |
|      | 土砂災害防止法施行令第三条の基準に該当する区域 |  |         | 縮尺<br>1:2,500 | 告示番号  |      | 溪流名     |
|      | 土砂災害防止法施行令第三条の基準に該当する区域 |  |         |               | 告示年月日 |      | 所在地     |
|      | それ以外の区域                 |  |         |               |       |      |         |

参考資料(その3)



0 1 ×100m

|      |                         |   |                    |   |       |      |         |             |
|------|-------------------------|---|--------------------|---|-------|------|---------|-------------|
| 参考資料 | 土砂災害防止法施行令第二条の基準に該当する区域 |  | N<br>縮尺<br>1:2,500 | 自然現象の種類   | 土石流   | 溪流番号 | I G3032 |             |
|      | 土砂災害防止法施行令第三条の基準に該当する区域 | 土石流の高さが1mを超える場合、土石等の移動による力が50kN/mを超える区域   |                    |  | 告示番号  |      | 溪流名     | 網子沢         |
|      |                         | 土石流の高さが1mを超える場合、土石等の移動による力が50kN/m以下の区域  |                    |  | 告示年月日 |      | 所在地     | 那須郡那須町豊原乙網子 |
|      |                         | それ以外の区域   |                    |  |       |      |         |             |

