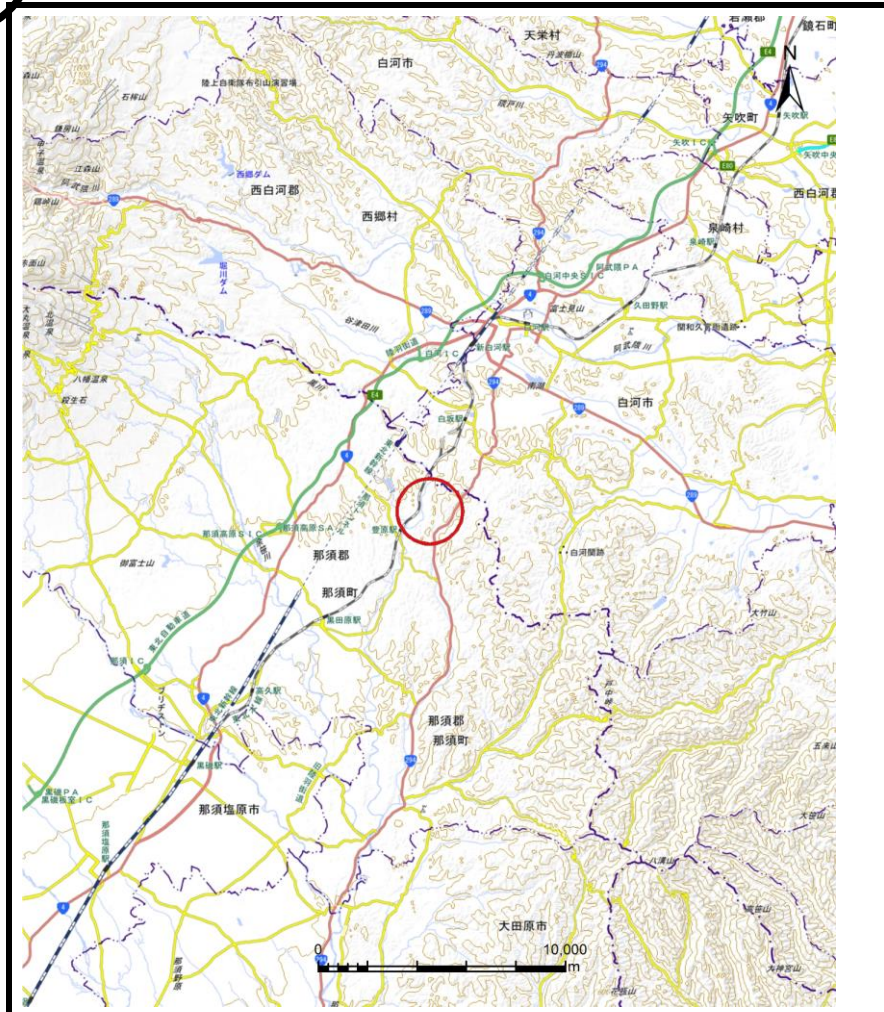
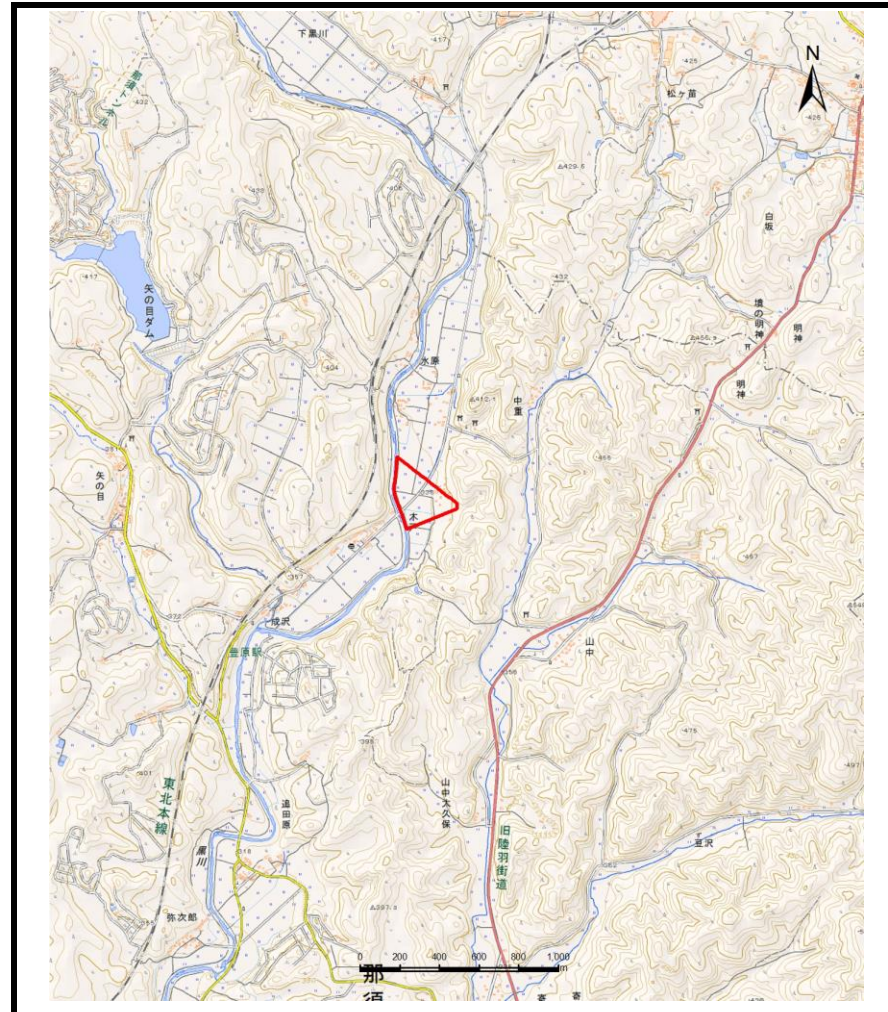


土砂災害警戒区域等の指定の公示に係る図書（その1）



(1/200,000)



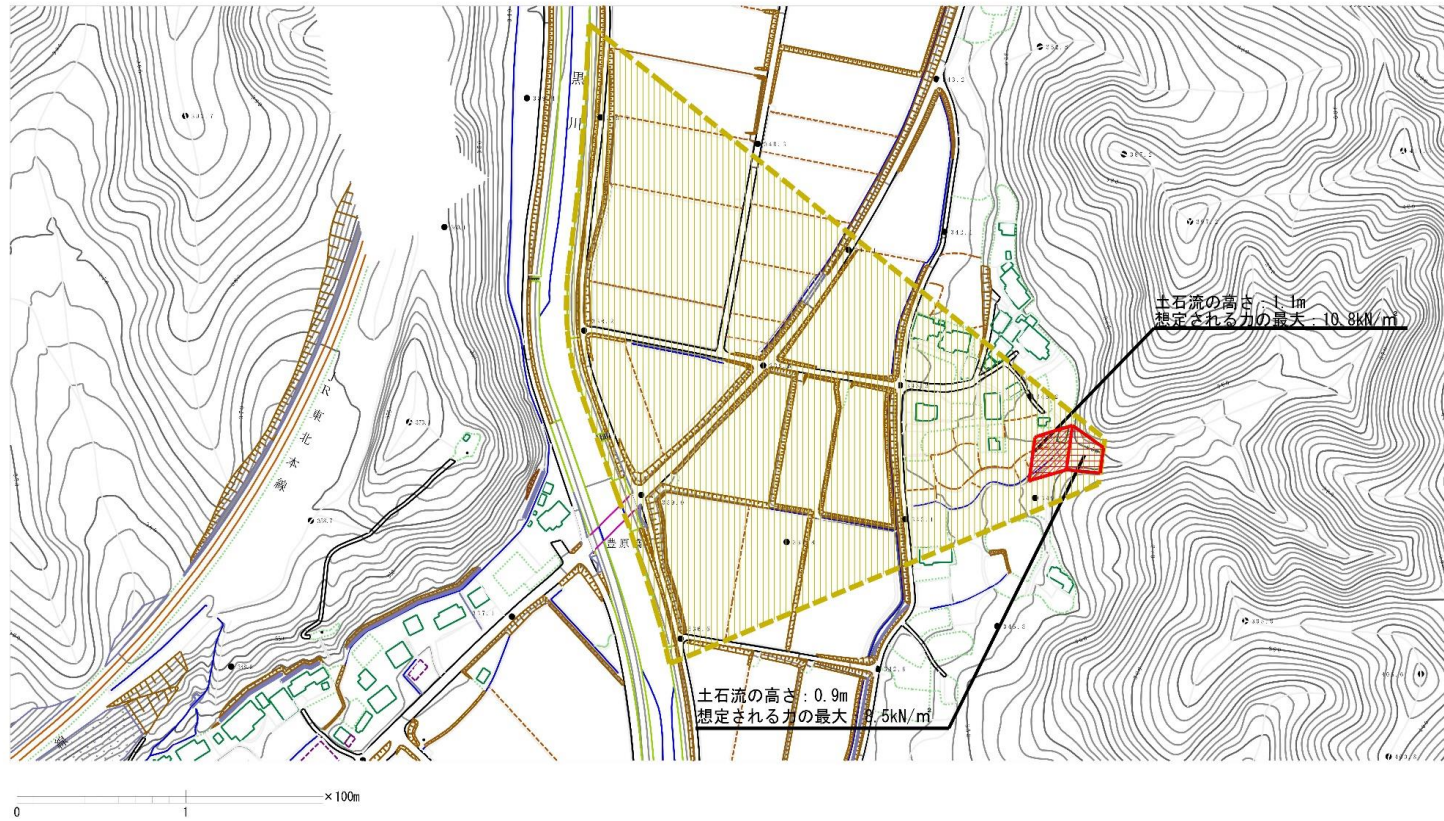
(1/25,000)

様式-1 (土)
土砂災害警戒区域・土砂災害特別警戒区域 位置図

自然現象の種類	土石流
溪流番号	II G3014
溪流名	瀬戸山二号沢
所在地	栃木県那須町豊原甲瀬戸山

「この地図は、国土地理院長の承認を得て、同院発行の数値地図200000（地図画像）及び数値地図25000（地図画像）を複製したものである。（承認番号、令元情複、第185号）」

土砂災害警戒区域等の指定の公示に係る図書(その2)



様式 - 2 (土)

土砂災害警戒区域・土砂災害特別警戒区域
区域図

土砂災害防止法施行令第二条の基準に該当する区域



自然現象
の種類

土石流

箇所番号

II G3014

土砂災害防止法
施行令第三条の
基準に該当する
区域

土石流の高さが1mを超える場合、土石等の移動に
よる力が50kN/m²を超える区域



縮尺

告示番号

箇所名

瀬戸山二号沢

土石流の高さが1mを超える場合、土石等の移動に
よる力が50kN/m²以下の区域



1:2,500

告示年月日

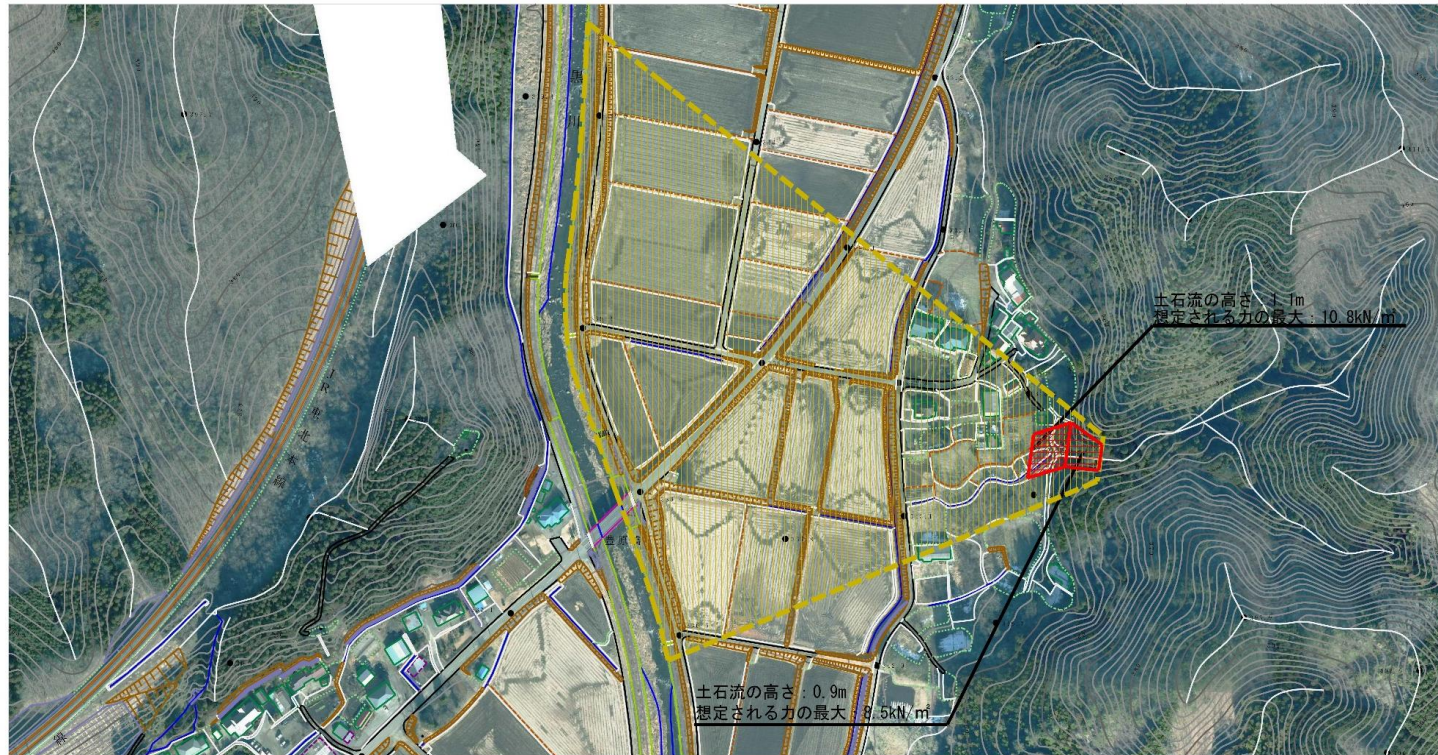
所在地

栃木県那須町豊原甲瀬戸山

それ以外の区域



参考資料(その3)



0 1 ×100m

参考資料

土砂災害防止法施行令第二条の基準に該当する区域



N

自然現象
の種類

土石流

箇所番号

II G3014

土砂災害防止法
施行令第三条の
基準に該当する
区域

土石流の高さが1mを超える場合、土石等の移動に
よる力が50kN/m²を超える区域



告示番号

箇所名

瀬戸山二号沢

土石流の高さが1mを超える場合、土石等の移動に
よる力が50kN/m²以下の区域



縮尺

告示年月日

所在地

栃木県那須町豊原甲瀬戸山

それ以外の区域



1:2,500

