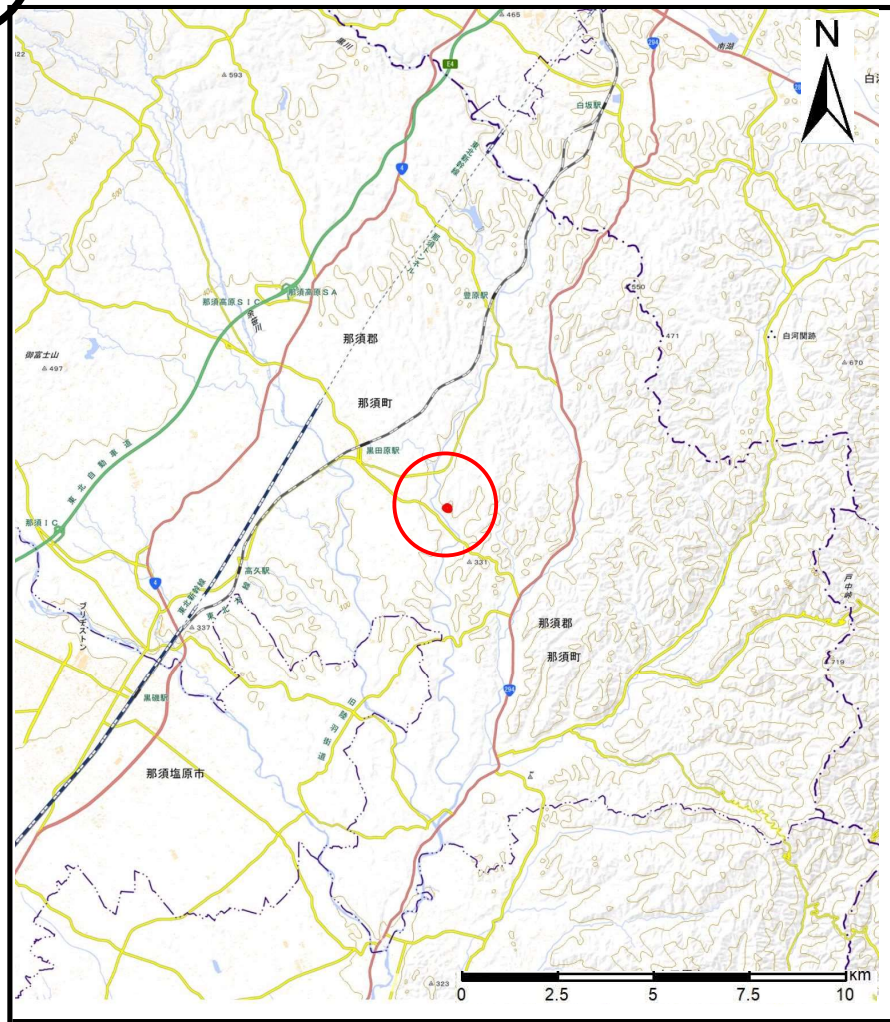
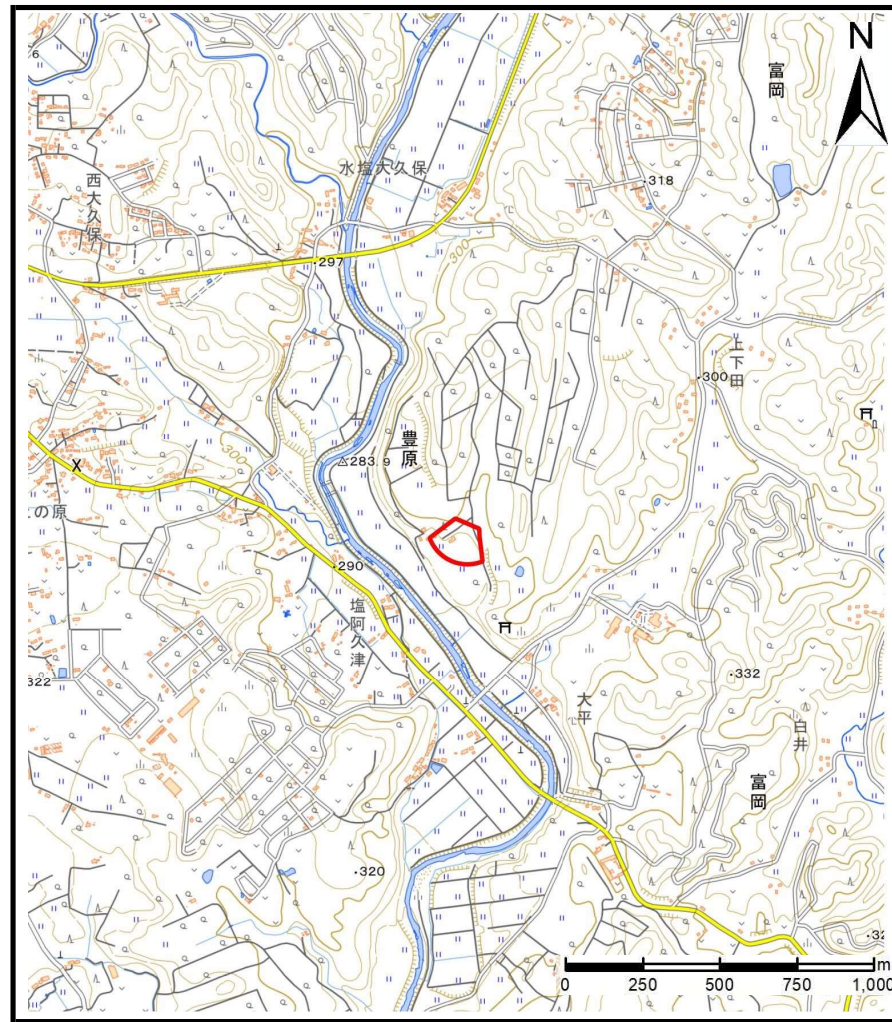


土砂災害警戒区域等の指定の公示に係る図書（その1）



(1/200,000)



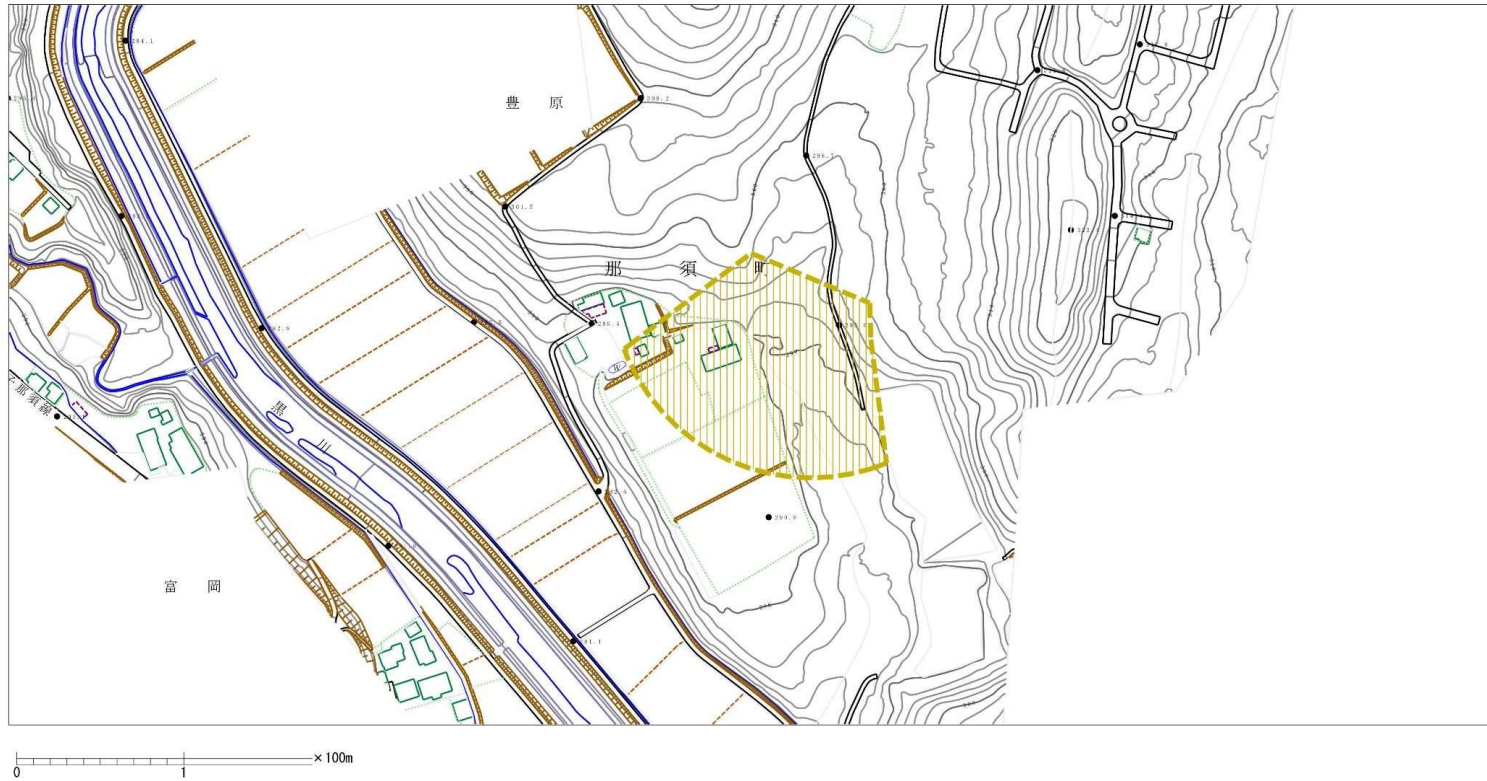
(1/25,000)


様式-1 (土)
土砂災害警戒区域・土砂災害特別警戒区域 位置図

自然現象の種類	土石流
溪流番号	Ⅱ G3036
溪流名	水塩道西沢
所在地	那須郡那須町豊原水塩道西

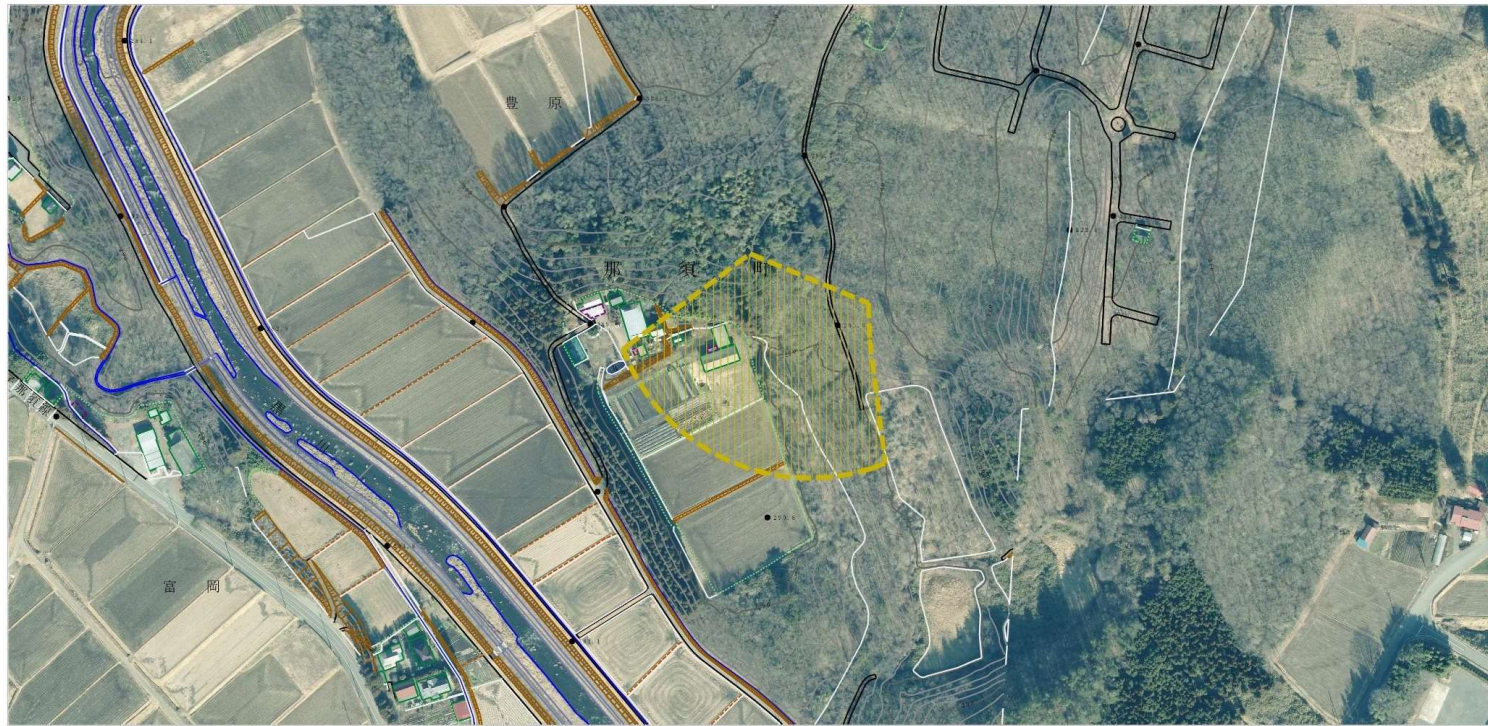
「測量法に基づく国土地理院長承認（複製）R 2JHf 566 本製品を複製する場合には、国土地理院の長の承認を得なければならない。」

土砂災害警戒区域等の指定の公示に係る図書(その2)


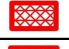
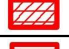



様式 - 2 (土) 土砂災害警戒区域・土砂災害特別警戒区域 区域図	土砂災害防止法施行令第二条の基準に該当する区域		N  縮尺	自然現象の種類	土石流	溪流番号	II G3036
	土砂災害防止法施行令第三条の基準に該当する区域			縮尺 1:2,500	告示番号		溪流名
	それ以外の区域		告示年月日			所在地	那須郡那須町豊原水塩道西

参考資料(その3)



0 1 ×100m

参考資料	土砂災害防止法施行令第二条の基準に該当する区域		N ↑ 縮尺	自然現象の種類	土石流	溪流番号	II G3036	
	土砂災害防止法施行令第三条の基準に該当する区域			告示番号		溪流名	水塩道西沢	
		土石流の高さが1mを超える場合、土石等の移動による力が50kN/m ² を超える区域		縮尺	告示年月日		所在地	那須郡那須町豊原水塩道西
		土石流の高さが1mを超える場合、土石等の移動による力が50kN/m ² 以下の区域			1:2,500			

