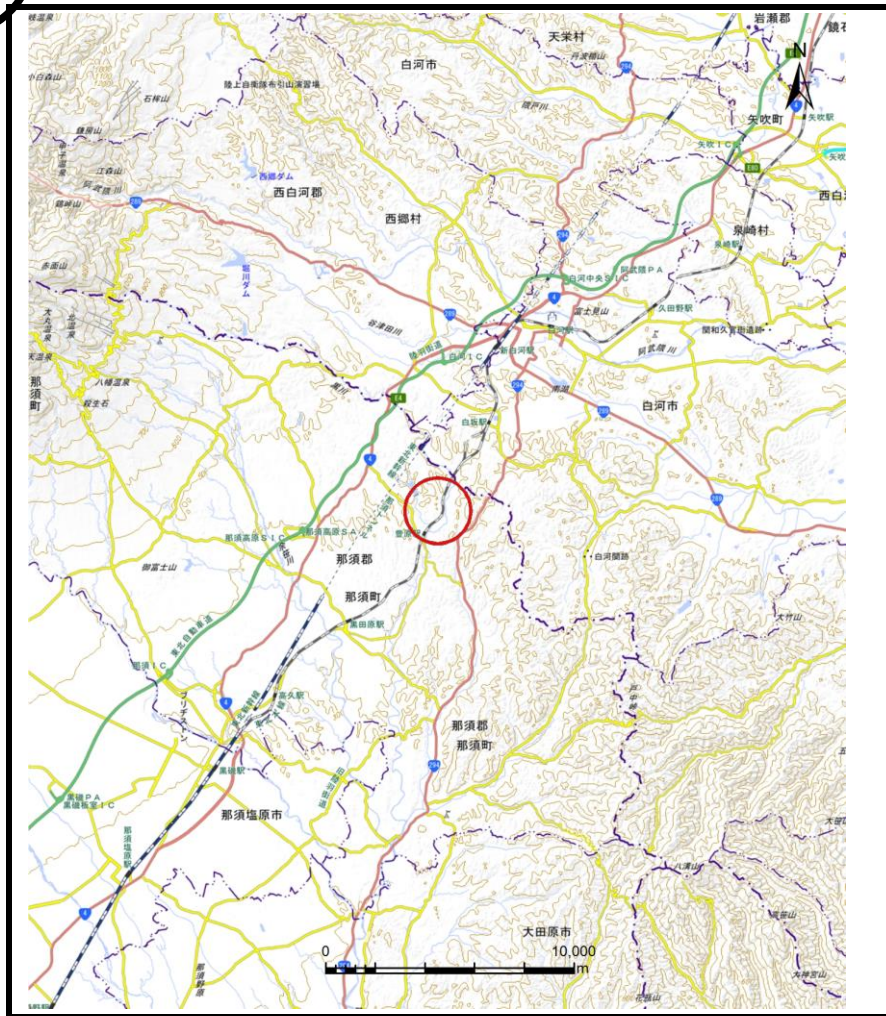
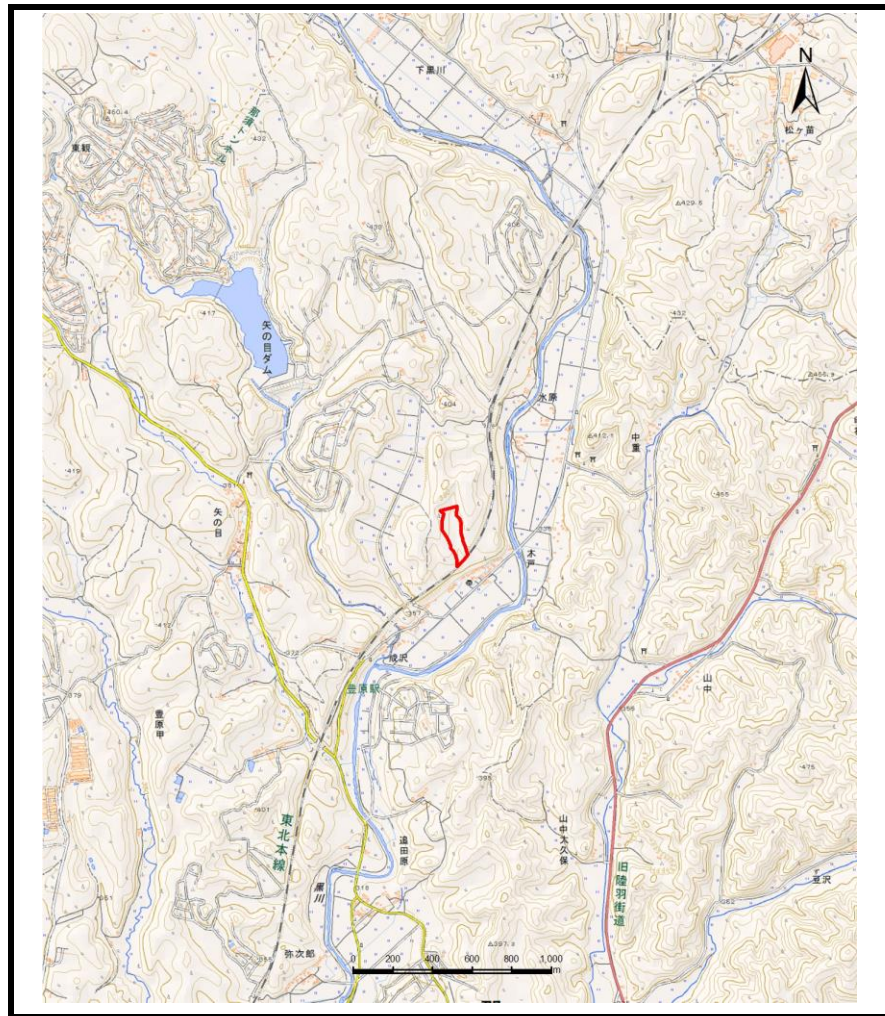


土砂災害警戒区域等の指定の公示に係る図書（その1）



(1/200,000)



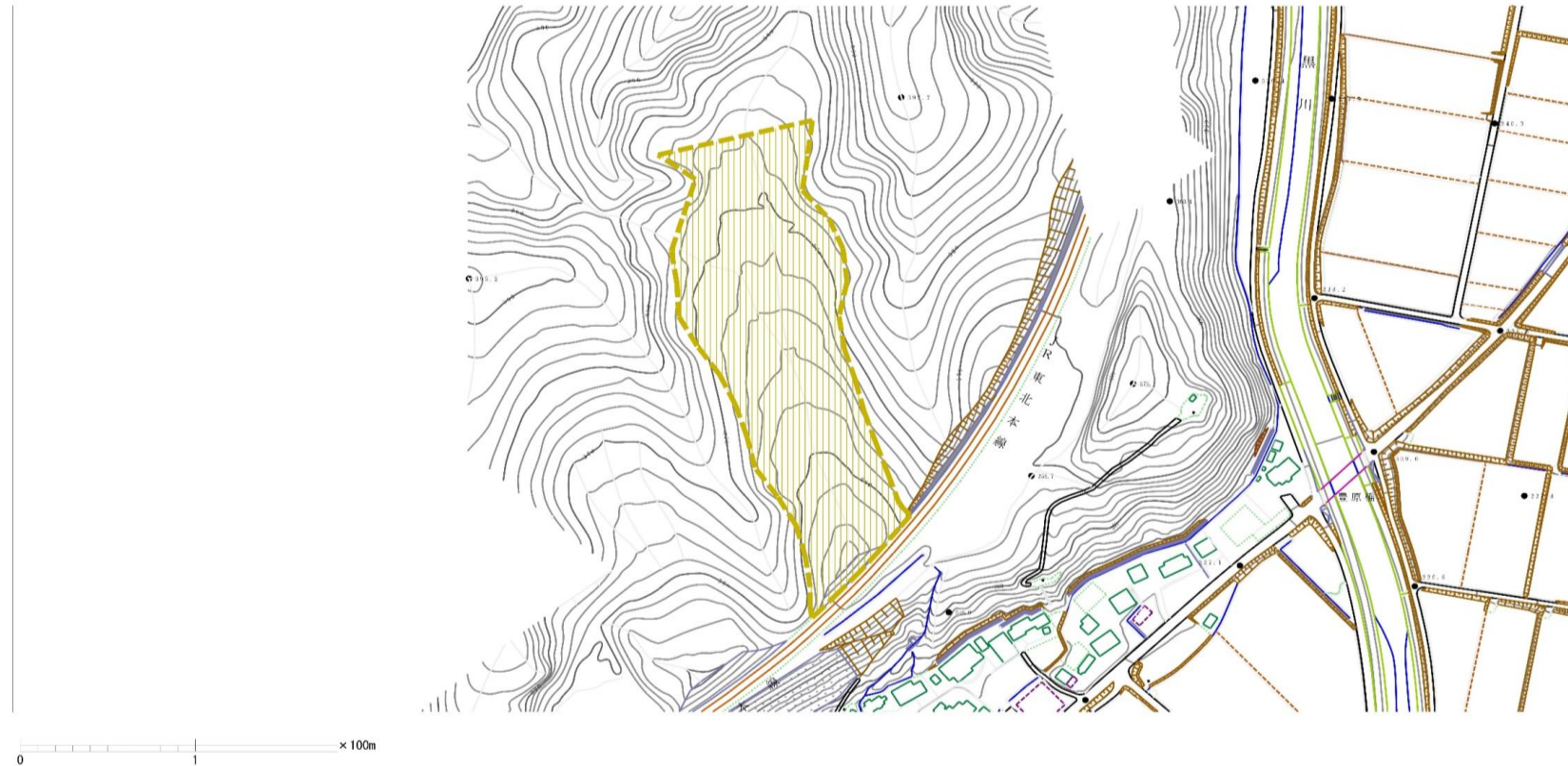
(1/25,000)

様式-1 (土)
土砂災害警戒区域・土砂災害特別警戒区域 位置図

自然現象の種類	土石流
溪流番号	ⅢG3012
溪流名	上ノ台沢
所在地	栃木県那須町豊原甲上ノ台

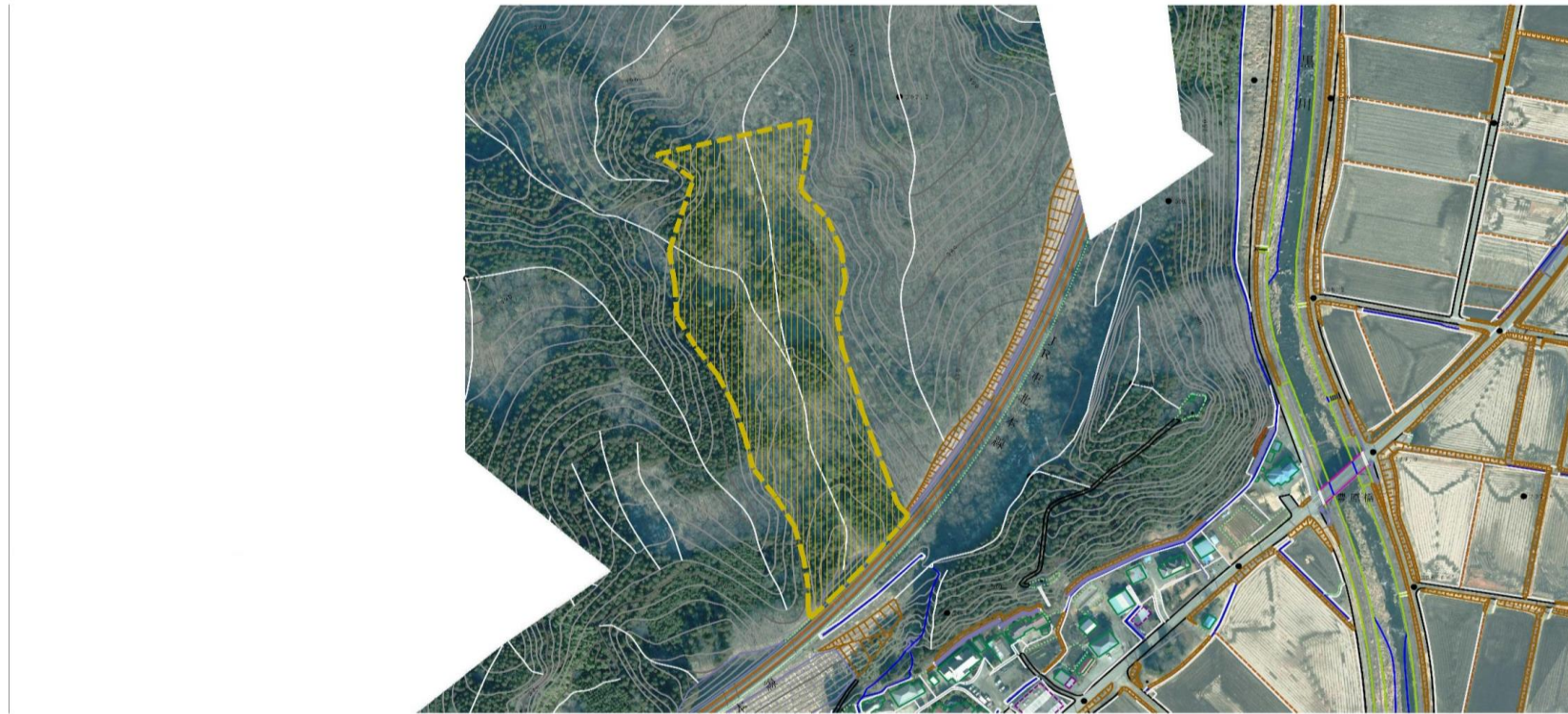
「この地図は、国土地理院長の承認を得て、同院発行の数値地図200000（地図画像）及び数値地図25000（地図画像）を複製したものである。（承認番号、令元情複、第185号）」

土砂災害警戒区域等の指定の公示に係る図書(その2)



様式 - 2 (土) 土砂災害警戒区域・土砂災害特別警戒区域 区域図	土砂災害防止法施行令第二条の基準に該当する区域			N 縮尺 1:2,500	自然現象の種類	土石流	箇所番号	III G3012
	土砂災害防止法施行令第三条の基準に該当する区域	土石流の高さが1mを超える場合、土石等の移動による力が50kN/m ² を超える区域			告示番号	告示年月日	箇所名	所在地
		土石流の高さが1mを超える場合、土石等の移動による力が50kN/m ² 以下の区域						
		それ以外の区域		栃木県那須町豊原甲上ノ台				

参考資料(その3)



0 1 × 100m

参考資料	土砂災害防止法施行令第二条の基準に該当する区域			N 縮尺 1:2,500	自然現象の種類	土石流	箇所番号	III G3012
	土砂災害防止法施行令第三条の基準に該当する区域	土石流の高さが1mを超える場合、土石等の移動による力が50kN/m ² を超える区域			告示番号		箇所名	上ノ台沢
		土石流の高さが1mを超える場合、土石等の移動による力が50kN/m ² 以下の区域		告示年月日		所在地	栃木県那須町豊原甲上ノ台	
		それ以外の区域						

