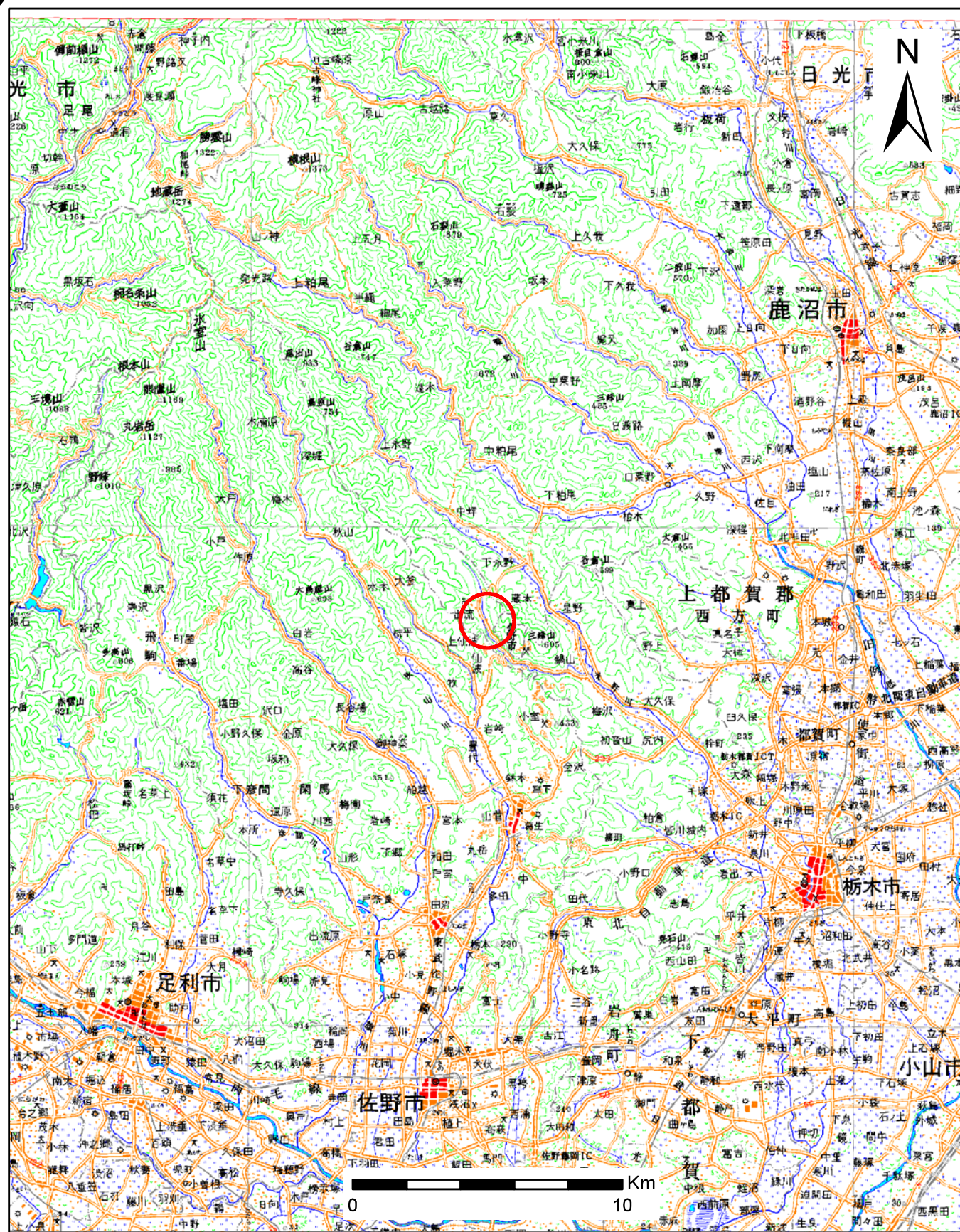
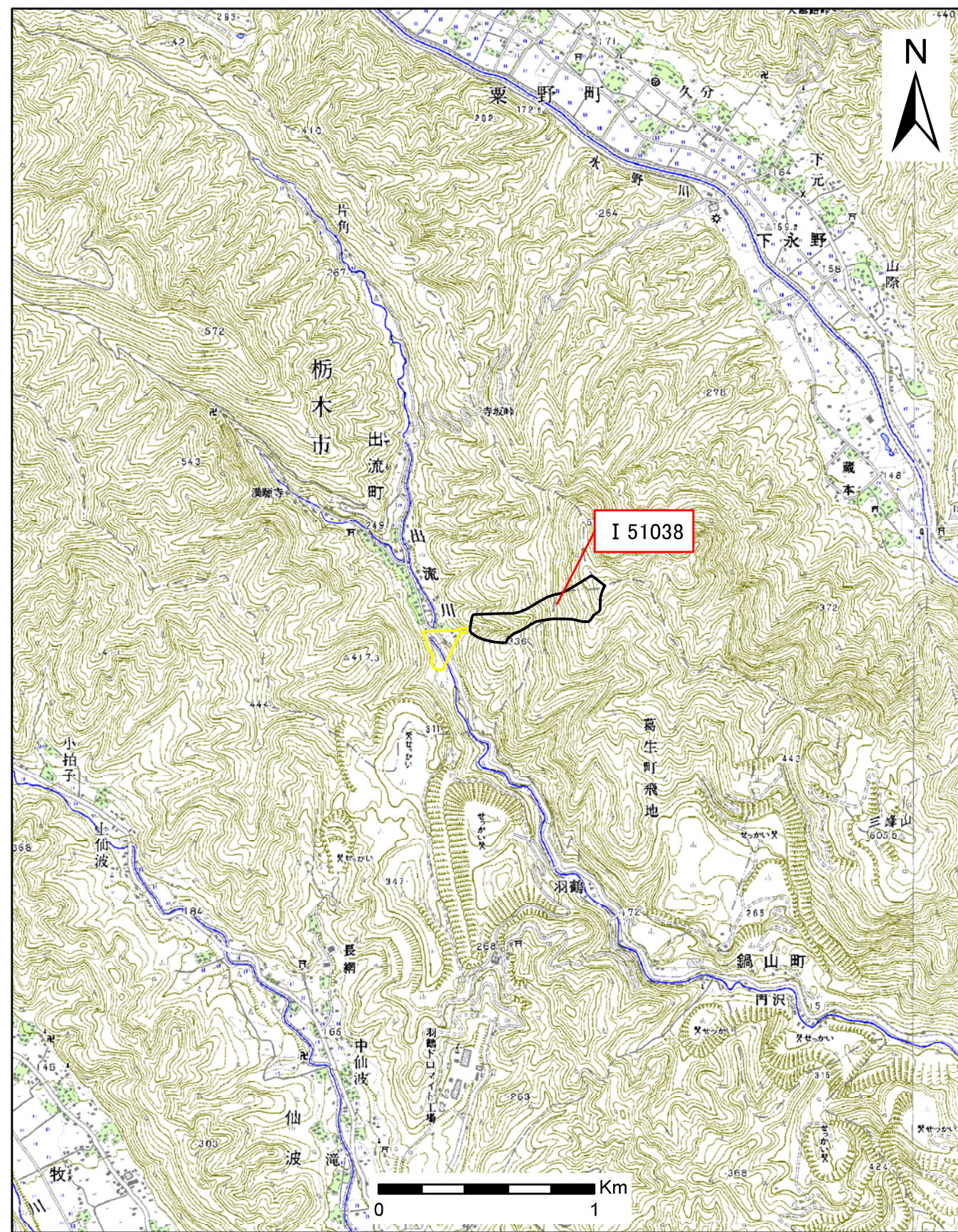


土砂災害警戒区域等の指定の公示に係る図書(その1)



(1/200,000)

様式-1(土)
土砂災害警戒区域・土砂災害特別警戒区域 位置図

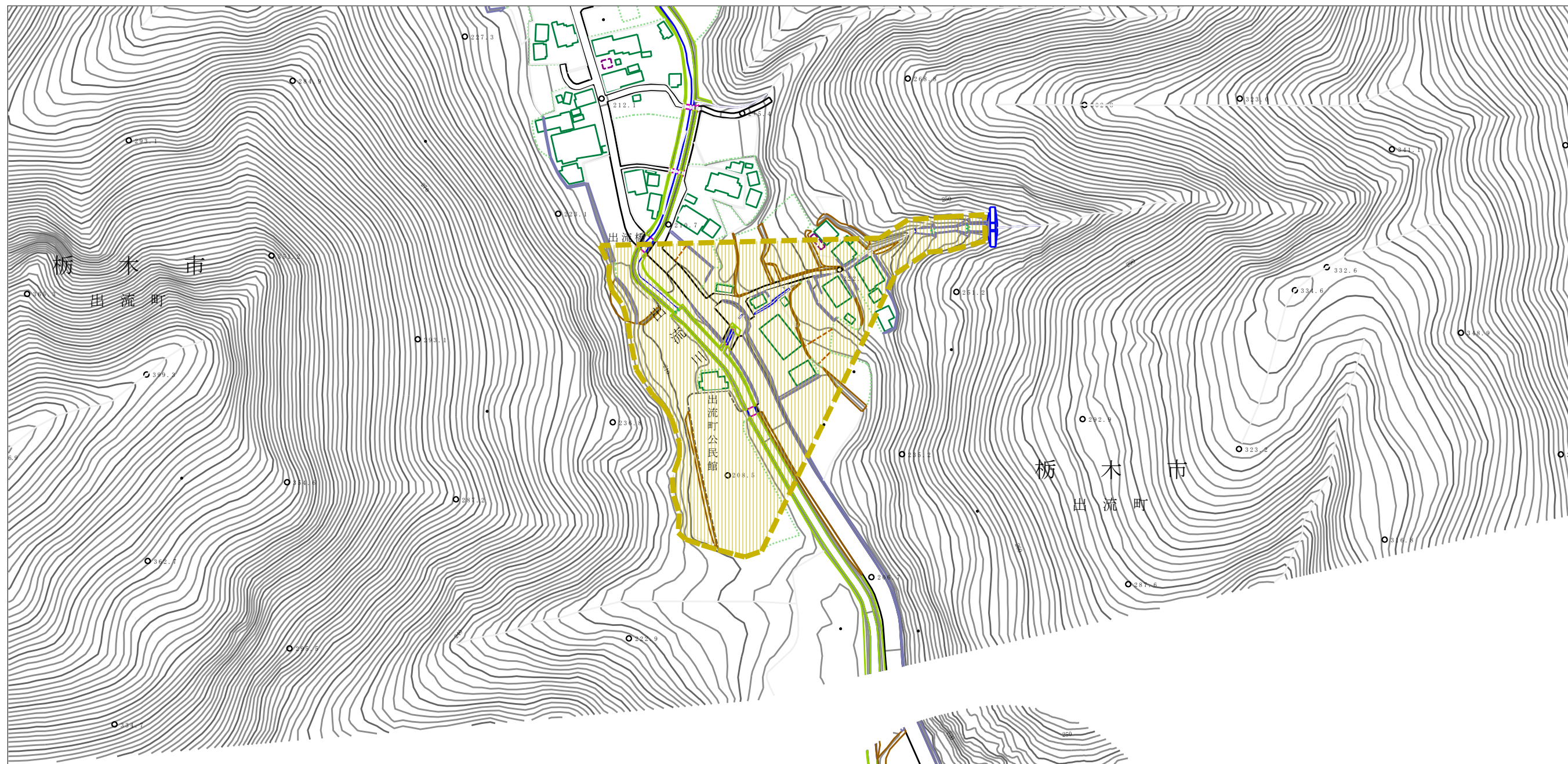


(1/25,000)

| | |
|---------|----------|
| 自然現象の種類 | 土石流 |
| 溪流番号 | I 51038 |
| 溪流名 | 出流橋沢 |
| 所在地 | 栃木市出流町出流 |

この地図は、国土院院長の承認を得て、同院発行の数値地図20000(地図画像)及び数値地図25000(地図画像)を複製したものである。(承認番号 平30情複、第1019号)

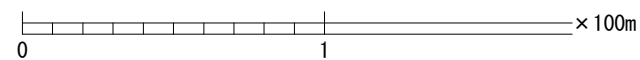
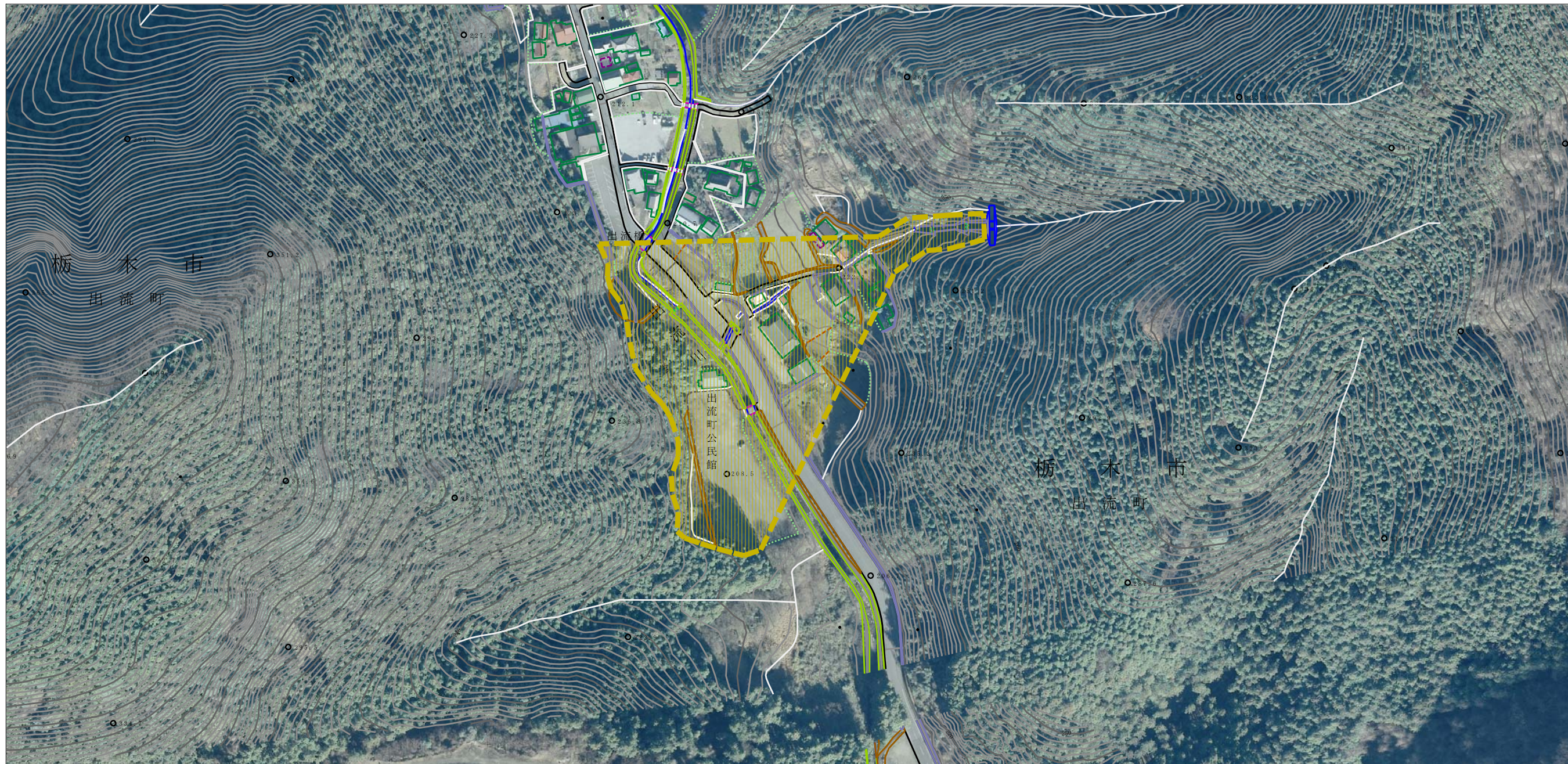
土砂災害警戒区域等の指定の公示に係る図書（その2）



0 1 × 100m

| | | | | | | | |
|--|-------------------------|---|--------------------|---------|-----|------|----------|
| 様式-2 (土) 土砂災害警戒区域・土砂災害特別警戒区域 区域図 | 土砂災害防止法施行令第二条の基準に該当する区域 |  | N 縮尺 1:2,500 | 自然現象の種類 | 土石流 | 溪流番号 | I 51038 |
| | 土砂災害防止法施行令第三条の基準に該当する区域 |  | | 告示番号 | | 溪流名 | 出流橋沢 |
| | それ以外の区域 |  | | 告示年月日 | | 所在地 | 栃木市出流町出流 |

参考資料 (その3)



| | | | | | | | |
|------|-------------------------|--|--------------------|---------|-----|------|----------|
| 参考資料 | 土砂災害防止法施行令第二条の基準に該当する区域 | | N 縮尺 1:2,500 | 自然現象の種類 | 土石流 | 溪流番号 | I 51038 |
| | 土砂災害防止法施行令第三条の基準に該当する区域 | | | 告示番号 | | 溪流名 | 出流橋沢 |
| | それ以外の区域 | | | 告示年月日 | | 所在地 | 栃木市出流町出流 |