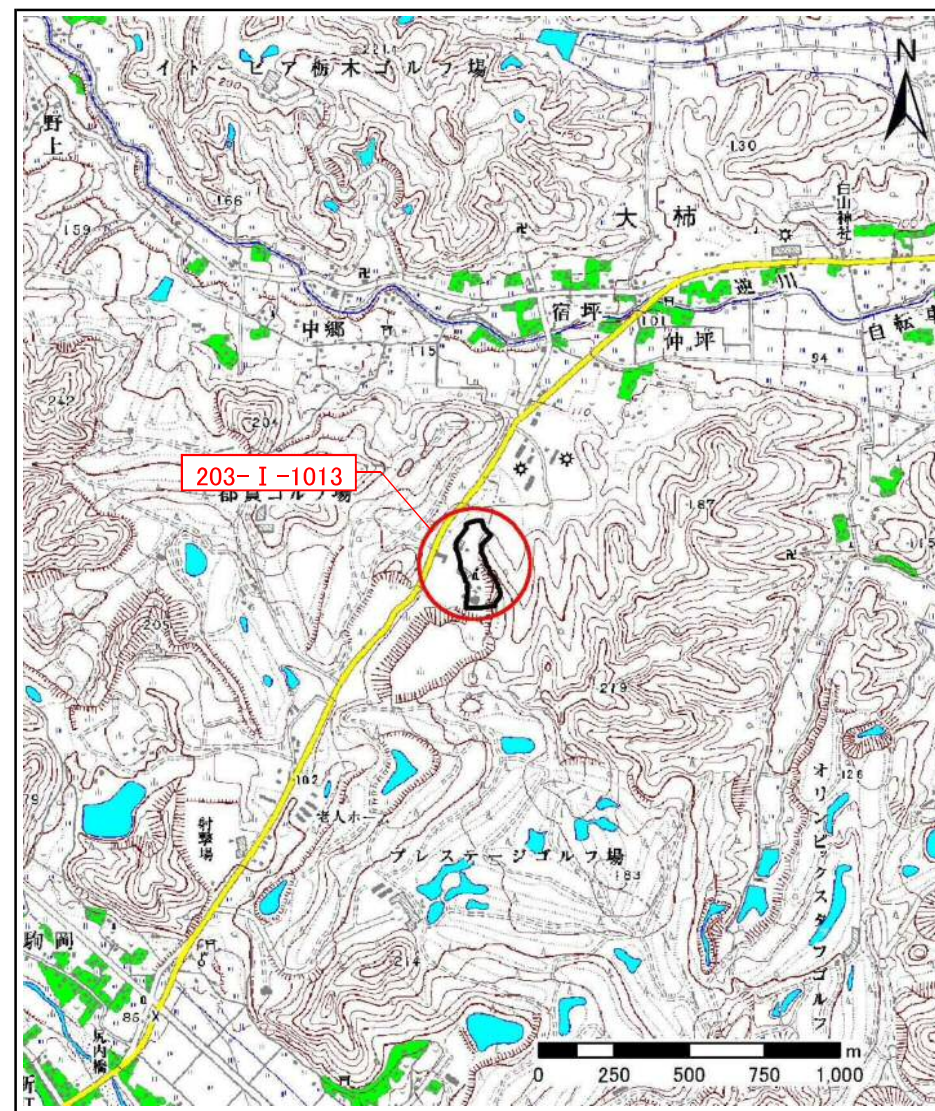


## 土砂災害警戒区域等の指定の公示に係る図書(その1)



様式-1(急)

土砂災害警戒区域・土砂災害特別警戒区域  
位置図

自然現象の種類

箇所番号

箇所名

所在地

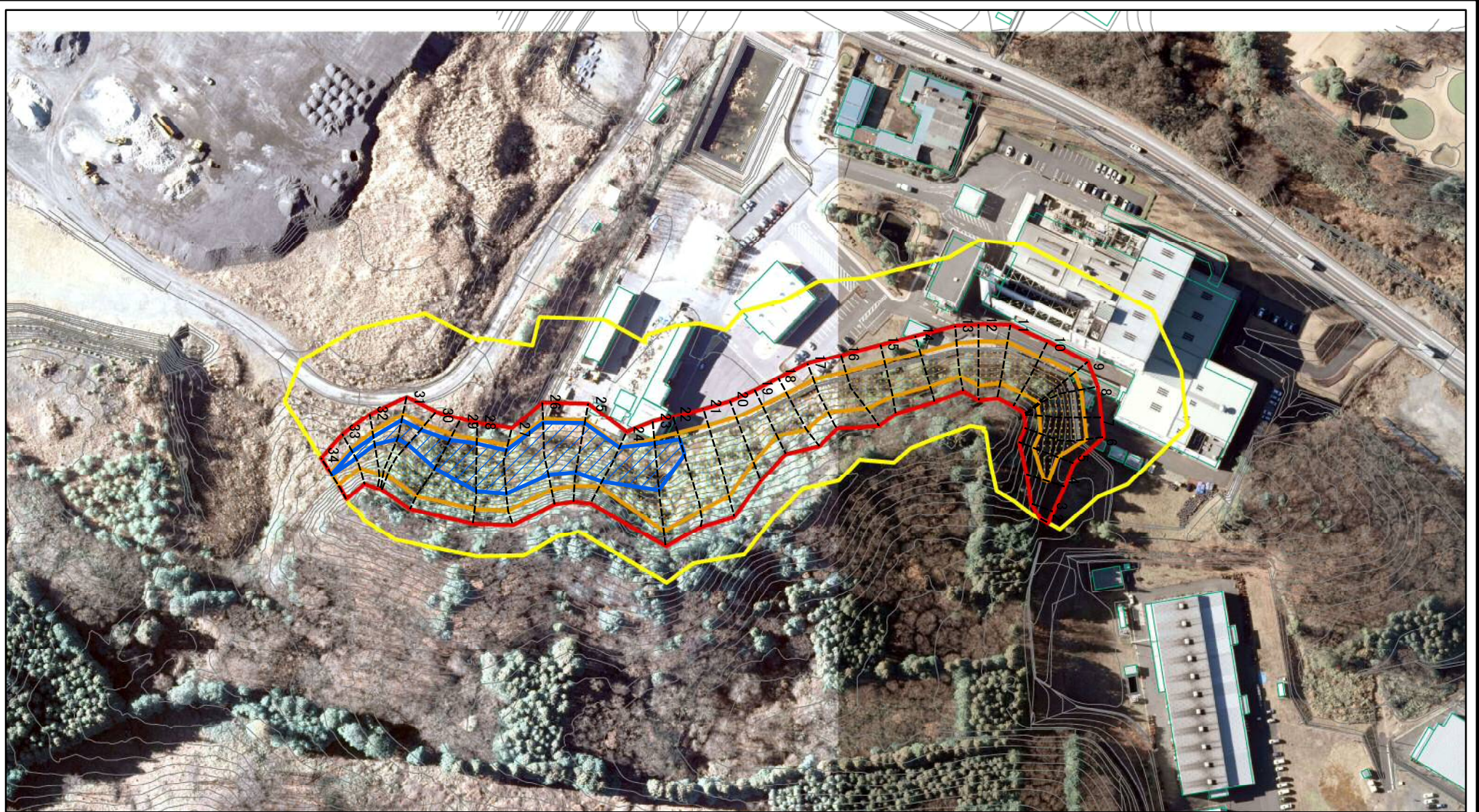
急傾斜地の崩壊

203-I-1013

梓IA

栃木県栃木市梓町

# 土砂災害警戒区域等の指定の公示に係る図書(その2)



図中の数字は横断測線番号を示す

様式-2(急)

土砂災害警戒区域・土砂災害特別警戒区域  
区域図(その1)

土砂災害防止法施行令第二条の基準に該当する区域

土砂災害防止法  
施行令第三条の  
基準に該当する  
区域

土石等の(移動)高さが1m以下の場合、  
土石等の移動による力が100kN/mを超える区域  
土石等の堆積の高さが3mを超える区域  
それ以外の区域



縮尺

1:2,500

自然現象  
の種類

告示番号

告示年月日

急傾斜地の崩壊

箇所番号

箇所名

所在地

203-I-1013

梓 I A

栃木県栃木市都賀町

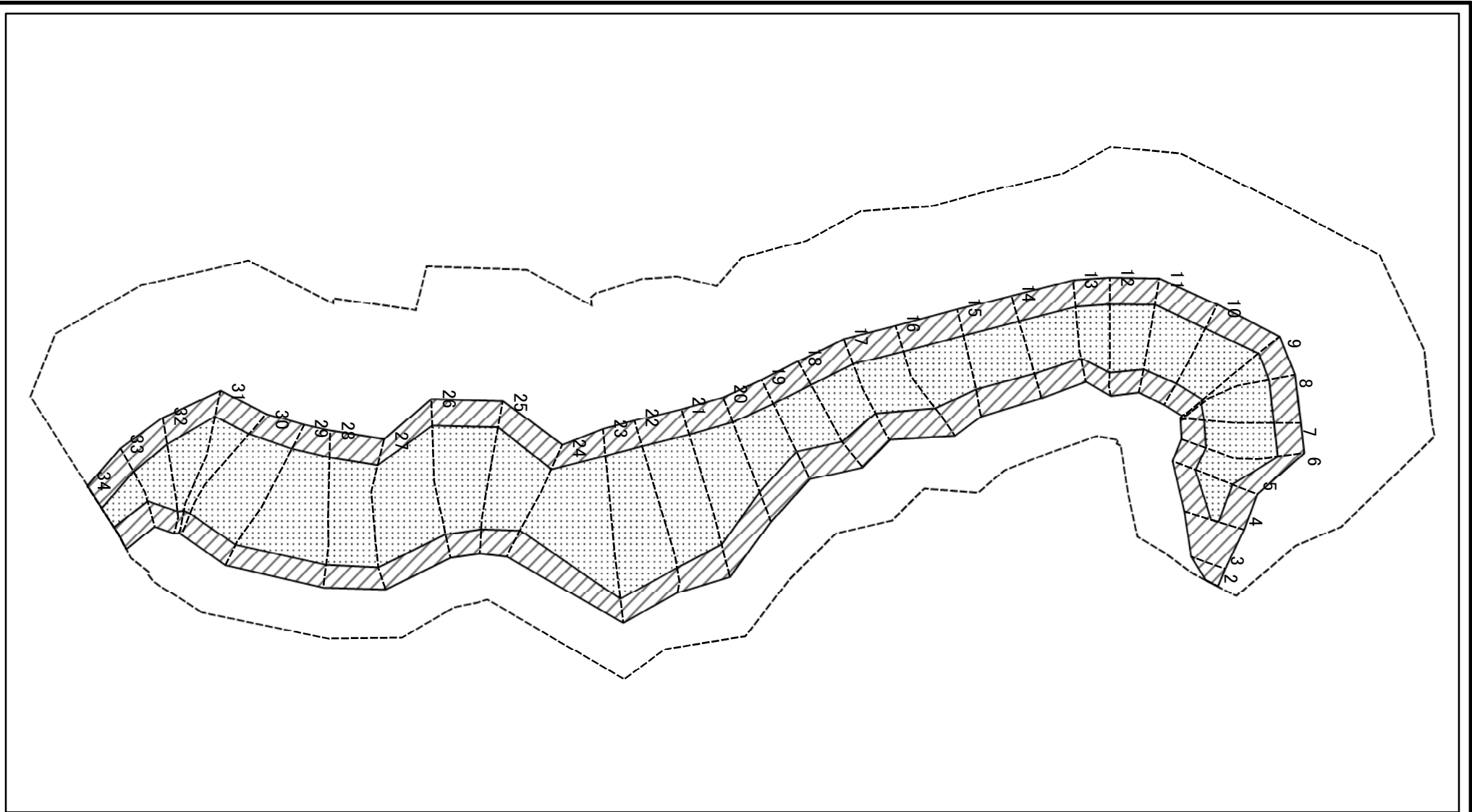
# 土砂災害警戒区域等の指定の公示に係る図書(その2-1)



図中の数字は横断測線番号を示す

様式-2-1(急) 土砂災害警戒区域・土砂災害特別警戒区域 区域図(その2)	土砂災害防止法施行令第二条の基準に該当する区域		縮尺 1:1,600	自然現象の種類	急傾斜地の崩壊	箇所番号	203-I-1013
	土砂災害防止法施行令第三条の基準に該当する区域			告示番号		箇所名	梓IA
	それ以外の区域			告示年月日		所在地	栃木県栃木市都賀町

# 土砂災害警戒区域等の指定の公示に係る図書(その2-2)

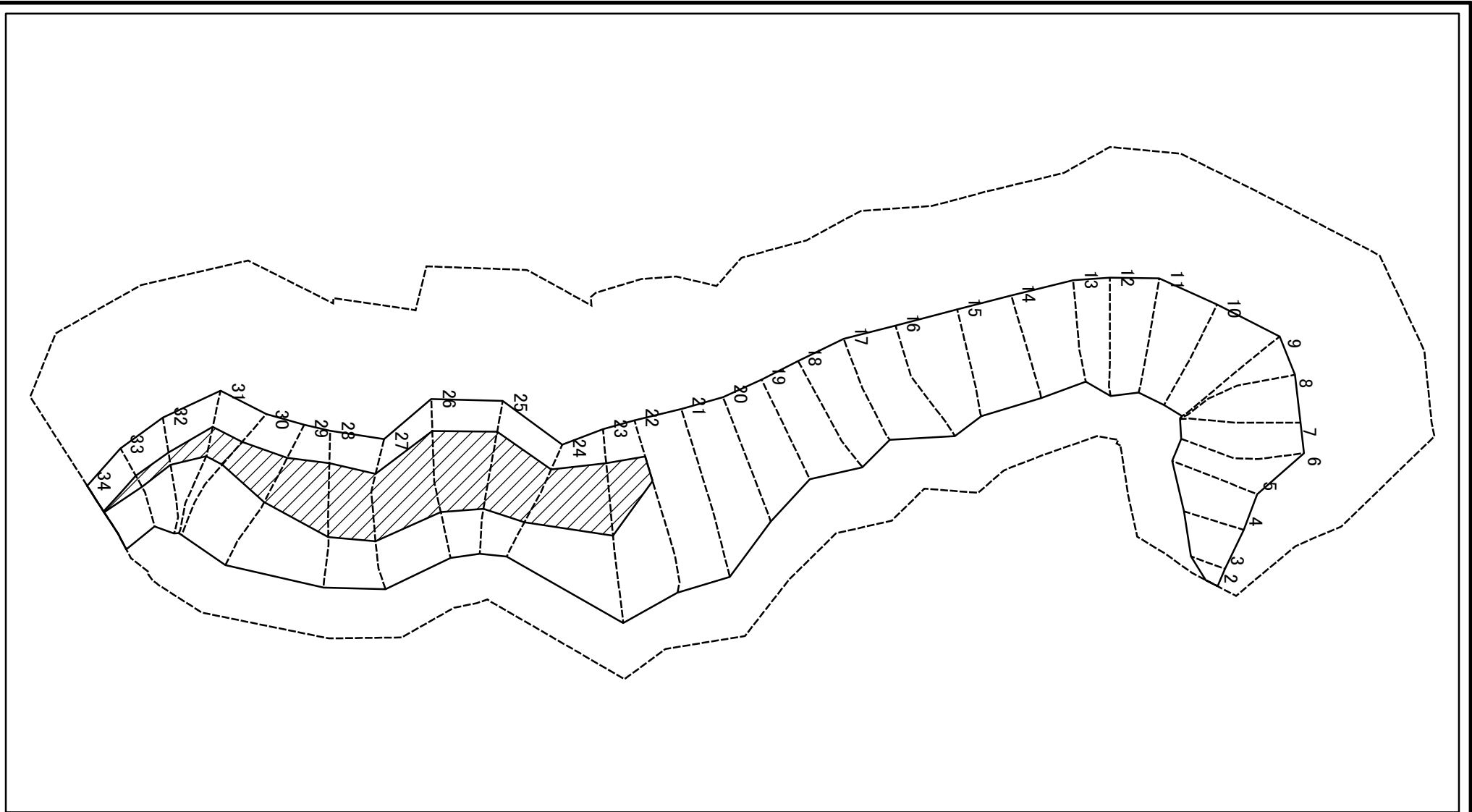


図中の数字は横断測線番号を示す

様式-2-2(急)  
土砂災害特別警戒区域の区域区分図  
(急傾斜地の崩壊に伴う土石等の移動により  
建築物の地上部に作用すると想定される力)

土砂災害防止法施行令第二条の基準に該当する区域		縮尺 1:1,600	自然現象の種類	急傾斜地の崩壊	箇所番号	203-I-1013
土砂災害防止法施行令第三条の基準に該当する区域			告示番号		箇所名	梓IA
それ以外の区域			告示年月日		所在地	栃木県栃木市都賀町

# 土砂災害警戒区域等の指定の公示に係る図書(その2-3)



図中の数字は横断測線番号を示す

様式-2-3(急)  
土砂災害特別警戒区域の区域区分図  
(急傾斜地の崩壊に伴う土石等の堆積により  
建築物の地上部に作用すると想定される力)

土砂災害防止法施行令第二条の基準に該当する区域



土砂災害防止法  
施行令第三条の  
基準に該当する  
区域

土石等の堆積の高さが3mを超える区域

それ以外の区域



縮尺

1:1,600

自然現象  
の種類

告示番号

告示年月日

急傾斜地の崩壊

箇所番号

箇所名

所在地

203-I-1013

梓 I A

栃木県栃木市都賀町

# 土砂災害警戒区域等の指定の公示に係る図書(その3)(案)

(1/1)

横断測線の区間	土石等の移動により建築物の地上部に作用すると想定される力				土石等の堆積により建築物の地上部に作用すると想定される力				横断測線の区間	土石等の移動により建築物の地上部に作用すると想定される力				土石等の堆積により建築物の地上部に作用すると想定される力			
	土石等の(移動)高さが1m以下の場合、土石等の移動による力が100kN/m <sup>2</sup> を超える区域		それ以外の区域		土石等の堆積の高さが3mを超える区域		それ以外の区域			土石等の(移動)高さが1m以下の場合、土石等の移動による力が100kN/m <sup>2</sup> を超える区域		それ以外の区域		土石等の堆積の高さが3mを超える区域		それ以外の区域	
	力の大きさのうち最大のもの(kN/m <sup>2</sup> )	土石等の高さ(m)	力の大きさのうち最大のもの(kN/m <sup>2</sup> )	土石等の高さ(m)	力の大きさのうち最大のもの(kN/m <sup>2</sup> )	土石等の高さ(m)	力の大きさのうち最大のもの(kN/m <sup>2</sup> )	土石等の高さ(m)		力の大きさのうち最大のもの(kN/m <sup>2</sup> )	土石等の高さ(m)	力の大きさのうち最大のもの(kN/m <sup>2</sup> )	土石等の高さ(m)	力の大きさのうち最大のもの(kN/m <sup>2</sup> )	土石等の高さ(m)	力の大きさのうち最大のもの(kN/m <sup>2</sup> )	土石等の高さ(m)
2 ~ 3	-	-	83.94	1.00	-	-	11.23	2.10	28 ~ 29	160.31	1.00	100.00	1.00	21.99	4.11	16.05	3.00
3 ~ 4	-	-	100.00	1.00	-	-	11.21	2.09	29 ~ 30	160.31	1.00	100.00	1.00	18.23	3.41	16.05	3.00
4 ~ 5	130.69	1.00	100.00	1.00	-	-	12.69	2.37	30 ~ 31	155.78	1.00	100.00	1.00	17.47	3.26	16.05	3.00
5 ~ 6	143.19	1.00	100.00	1.00	-	-	14.22	2.66	31 ~ 32	155.78	1.00	100.00	1.00	18.06	3.37	16.05	3.00
6 ~ 7	145.49	1.00	100.00	1.00	-	-	14.65	2.74	32 ~ 33	149.11	1.00	100.00	1.00	18.06	3.37	16.05	3.00
7 ~ 8	145.49	1.00	100.00	1.00	-	-	14.65	2.74	33 ~ 34	127.56	1.00	100.00	1.00	17.58	3.29	16.05	3.00
8 ~ 9	143.93	1.00	100.00	1.00	-	-	14.33	2.68	~								
9 ~ 10	141.41	1.00	100.00	1.00	-	-	14.49	2.71	~								
10 ~ 11	144.60	1.00	100.00	1.00	-	-	14.77	2.76	~								
11 ~ 12	145.76	1.00	100.00	1.00	-	-	14.81	2.77	~								
12 ~ 13	145.76	1.00	100.00	1.00	-	-	14.81	2.77	~								
13 ~ 14	138.54	1.00	100.00	1.00	-	-	14.76	2.76	~								
14 ~ 15	136.52	1.00	100.00	1.00	-	-	14.27	2.67	~								
15 ~ 16	134.04	1.00	100.00	1.00	-	-	13.95	2.61	~								
16 ~ 17	130.80	1.00	100.00	1.00	-	-	13.66	2.55	~								
17 ~ 18	131.34	1.00	100.00	1.00	-	-	13.66	2.55	~								
18 ~ 19	131.34	1.00	100.00	1.00	-	-	13.60	2.54	~								
19 ~ 20	134.92	1.00	100.00	1.00	-	-	13.60	2.54	~								
20 ~ 21	139.98	1.00	100.00	1.00	-	-	15.62	2.92	~								
21 ~ 22	153.77	1.00	100.00	1.00	-	-	16.05	3.00	~								
22 ~ 23	158.99	1.00	100.00	1.00	19.70	3.68	16.05	3.00	~								
23 ~ 24	158.99	1.00	100.00	1.00	24.62	4.60	16.05	3.00	~								
24 ~ 25	154.44	1.00	100.00	1.00	24.62	4.60	16.05	3.00	~								
25 ~ 26	157.04	1.00	100.00	1.00	23.05	4.31	16.05	3.00	~								
26 ~ 27	157.75	1.00	100.00	1.00	22.71	4.24	16.05	3.00	~								
27 ~ 28	159.03	1.00	100.00	1.00	21.99	4.11	16.05	3.00	~								

様式-3(急)  建築物の構造の規制に必要な衝撃に関する事項	自然現象の種類	急傾斜地の崩壊	箇所番号	203- I -1013
	告示番号		箇所名	梓 I A
	告示年月日		所在地	栃木県栃木市都賀町