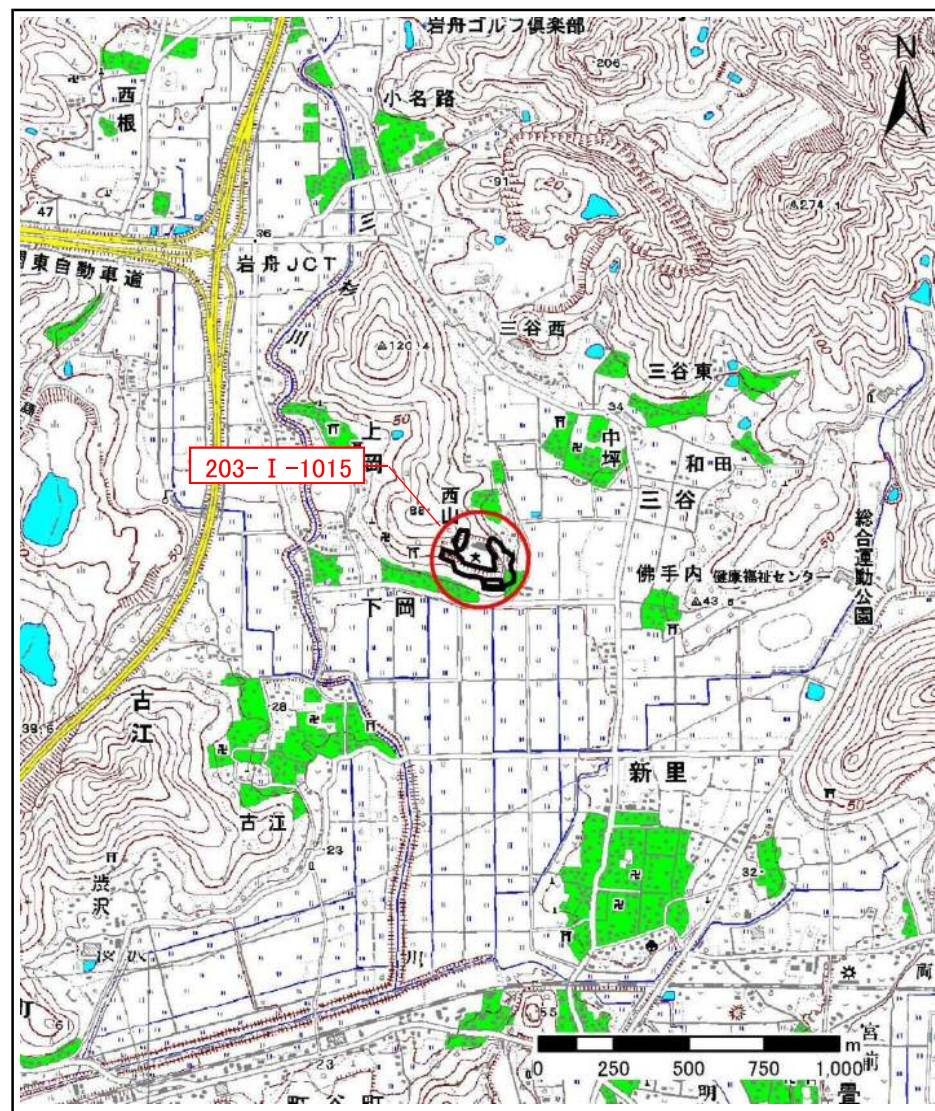


## 土砂災害警戒区域等の指定の公示に係る図書(その1)



(1/200,000)



(1/25,000)

様式-1(急)  
土砂災害警戒区域・土砂災害特別警戒区域  
位置図

自然現象の種類

箇所番号

箇所名

所在地

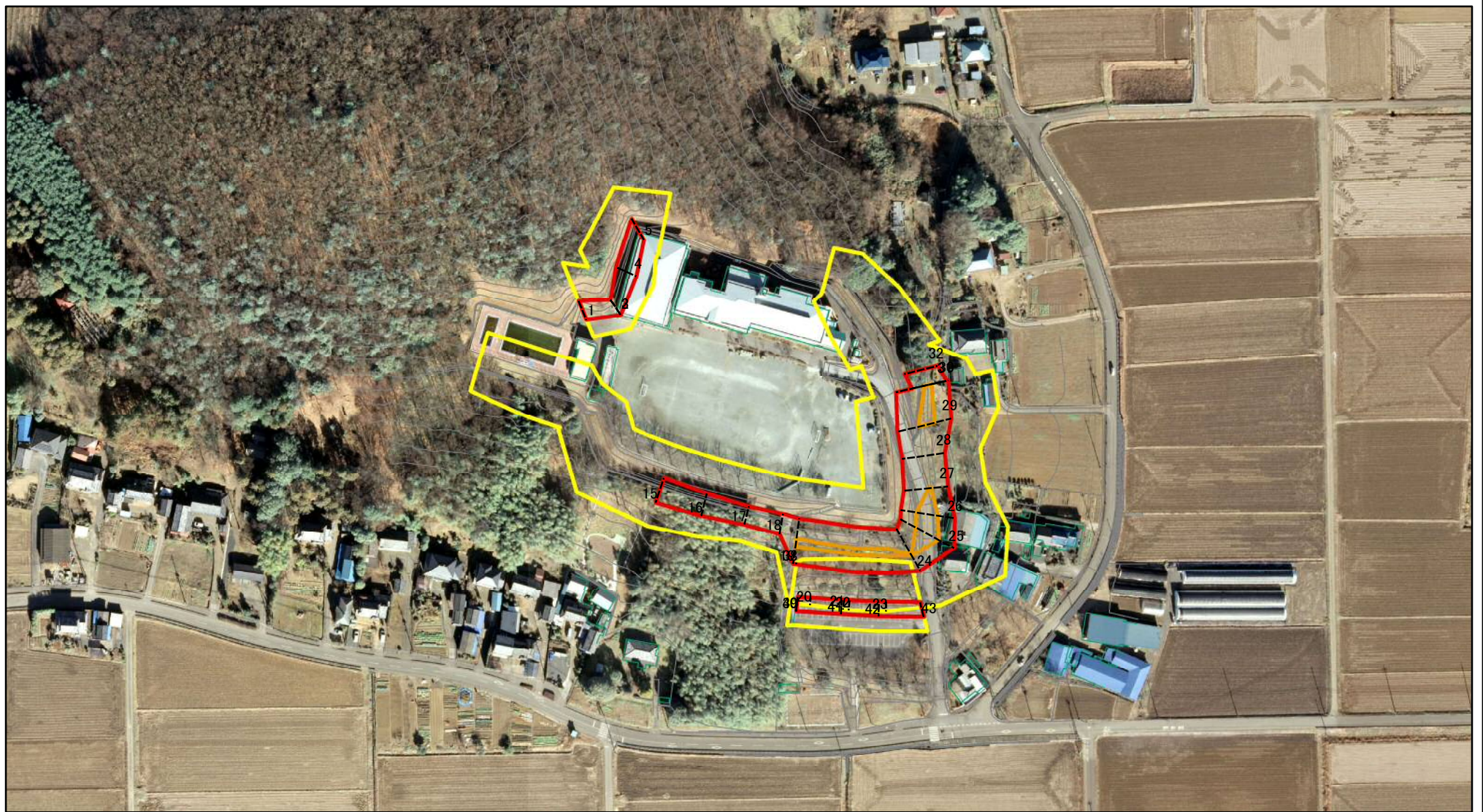
急傾斜地の崩壊

203-I-1015

西山IA

栃木県栃木市岩舟町

# 土砂災害警戒区域等の指定の公示に係る図書(その2)



図中の数字は横断測線番号を示す

様式-2(急)

土砂災害警戒区域・土砂災害特別警戒区域  
区域図(その1)

土砂災害防止法施行令第二条の基準に該当する区域



自然現象の種類

急傾斜地の崩壊

箇所番号

203-I-1015

土砂災害防止法施行令第三条の基準に該当する区域



縮尺

告示番号

箇所名

西山IA

土石等の堆積の高さが3mを超える区域  
それ以外の区域

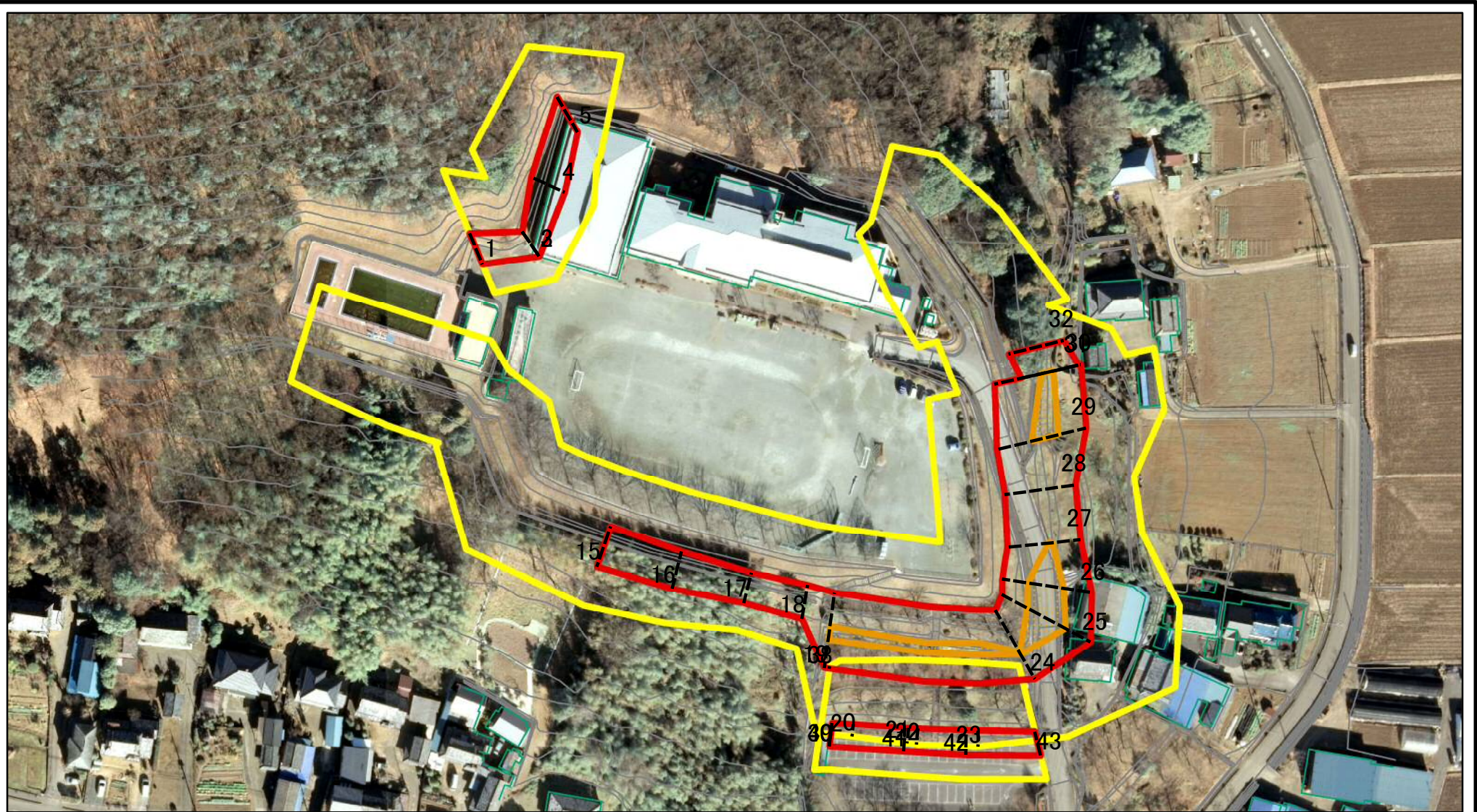
1:2,500

告示年月日

所在地

栃木県栃木市岩舟町

# 土砂災害警戒区域等の指定の公示に係る図書(その2-1)



図中の数字は横断測線番号を示す

様式-2-1(急)

土砂災害警戒区域・土砂災害特別警戒区域  
区域図(その2)

土砂災害防止法施行令第二条の基準に該当する区域	
土砂災害防止法施行令第三条の基準に該当する区域	
それ以外の区域	

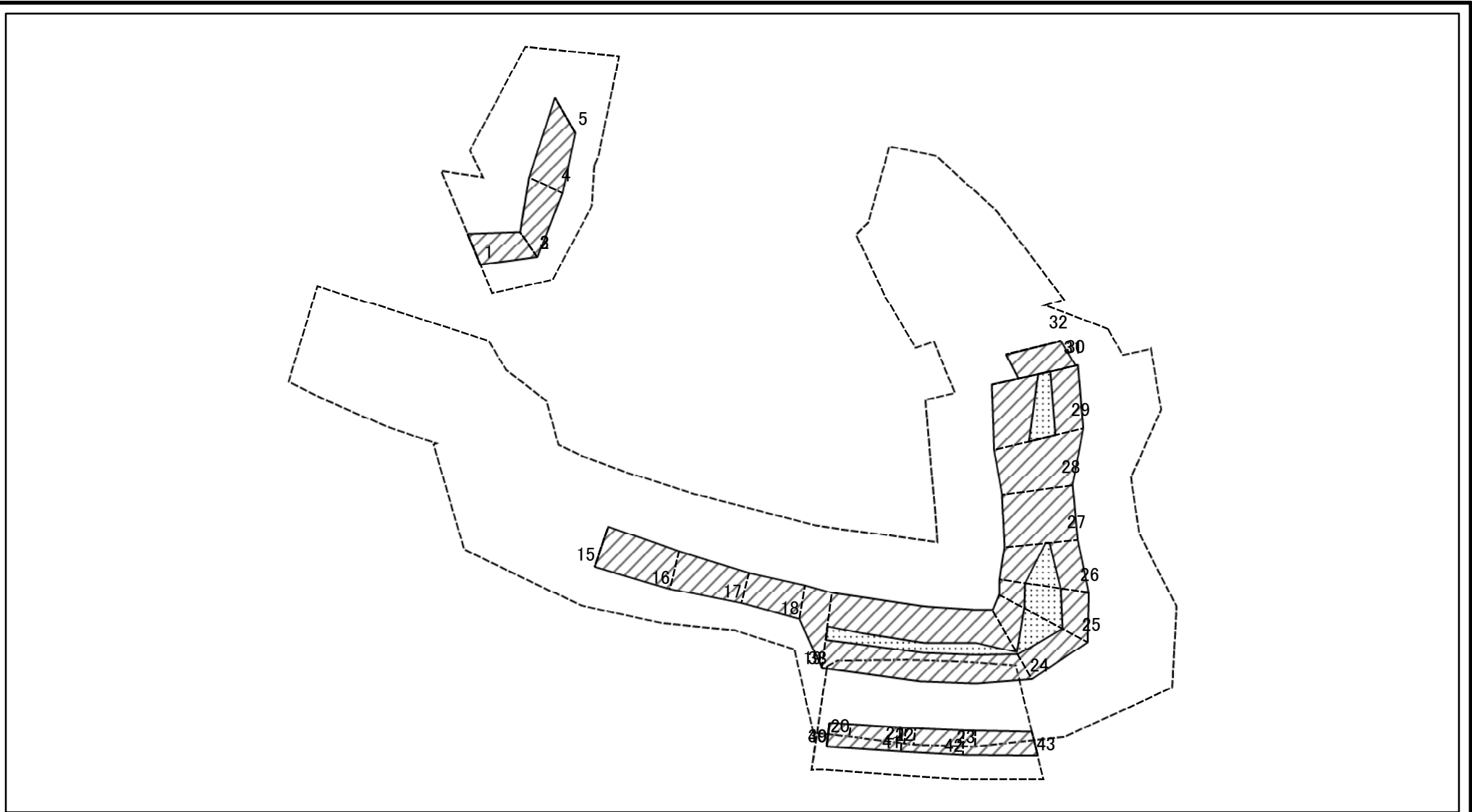
縮尺  
1:1,500

自然現象の種類  
告示番号  
告示年月日

急傾斜地の崩壊

箇所番号	203-I-1015
箇所名	西山IA
所在地	栃木県栃木市岩舟町

# 土砂災害警戒区域等の指定の公示に係る図書(その2-2)



0 25 50 100  
m

図中の数字は横断測線番号を示す

様式-2-2(急)  
土砂災害特別警戒区域の区域区分図  
(急傾斜地の崩壊に伴う土石等の移動により  
建築物の地上部に作用すると想定される力)

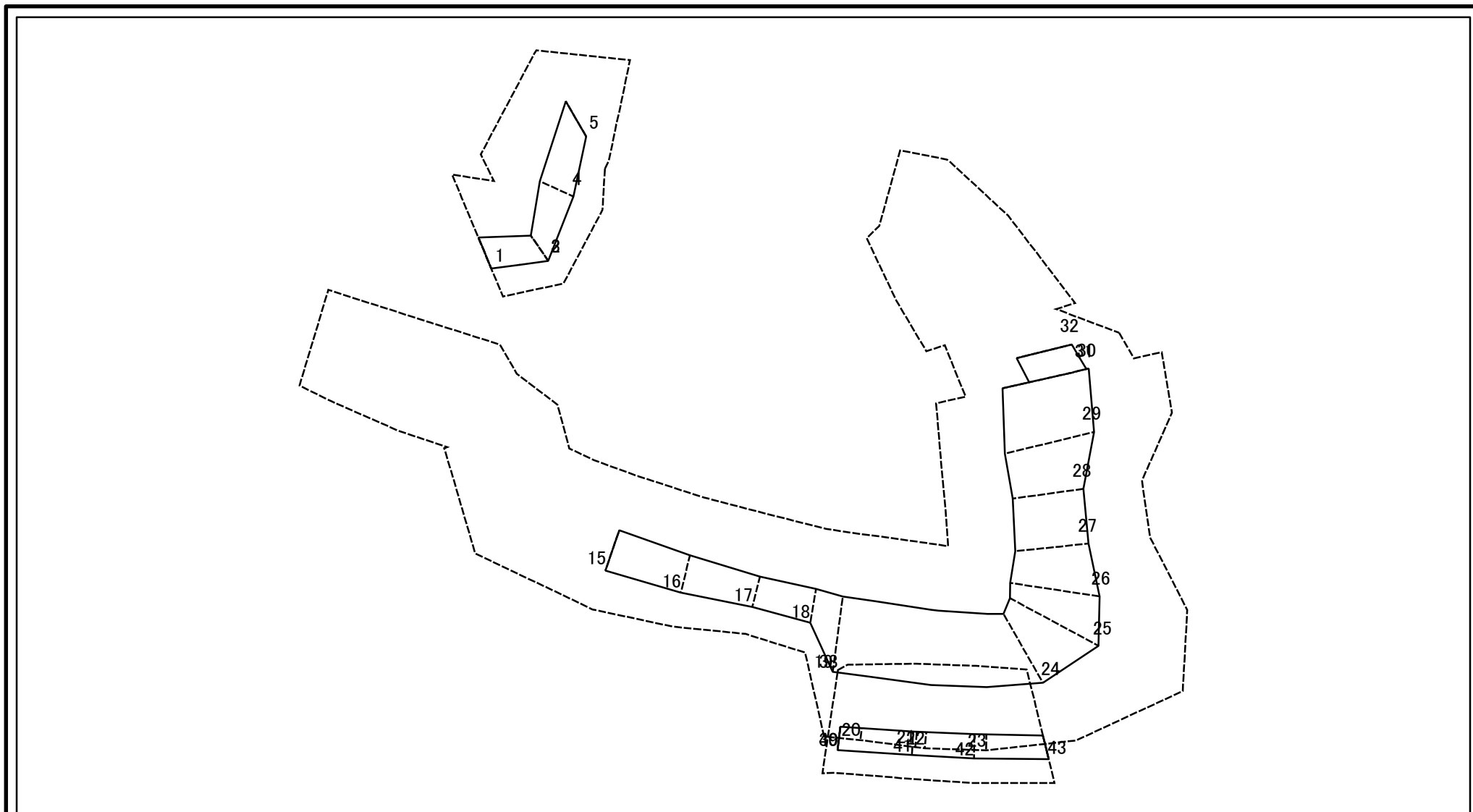
土砂災害防止法施行令第二条の基準に該当する区域	
土砂災害防止法施行令第三条の基準に該当する区域	
それ以外の区域	

縮尺	1:1,500
----	---------

自然現象の種類	急傾斜地の崩壊
告示番号	
告示年月日	

箇所番号	203-I-1015
箇所名	西山 I A
所在地	栃木県栃木市岩舟町

# 土砂災害警戒区域等の指定の公示に係る図書(その2-3)



図中の数字は横断測線番号を示す

様式-2-3(急)  
土砂災害特別警戒区域の区域区分図  
(急傾斜地の崩壊に伴う土石等の堆積により  
建築物の地上部に作用すると想定される力)

土砂災害防止法施行令第二条の基準に該当する区域	
土砂災害防止法施行令第三条の基準に該当する区域	
それ以外の区域	

N	縮尺
1:1,500	

自然現象の種類	急傾斜地の崩壊	箇所番号	203-I-1015
告示番号		箇所名	西山IA
告示年月日		所在地	栃木県栃木市岩舟町

# 土砂災害警戒区域等の指定の公示に係る図書(その3)(案)

(1/1)

横断測線の区間	土石等の移動により建築物の地上部に作用すると想定される力				土石等の堆積により建築物の地上部に作用すると想定される力				横断測線の区間	土石等の移動により建築物の地上部に作用すると想定される力				土石等の堆積により建築物の地上部に作用すると想定される力			
	土石等の(移動)高さが1m以下の場合、土石等の移動による力が100kN/m <sup>2</sup> を超える区域		それ以外の区域		土石等の堆積の高さが3mを超える区域		それ以外の区域			土石等の(移動)高さが1m以下の場合、土石等の移動による力が100kN/m <sup>2</sup> を超える区域		それ以外の区域		土石等の堆積の高さが3mを超える区域		それ以外の区域	
	力の大きさのうち最大のもの(kN/m <sup>2</sup> )	土石等の高さ(m)	力の大きさのうち最大のもの(kN/m <sup>2</sup> )	土石等の高さ(m)	力の大きさのうち最大のもの(kN/m <sup>2</sup> )	土石等の高さ(m)	力の大きさのうち最大のもの(kN/m <sup>2</sup> )	土石等の高さ(m)		力の大きさのうち最大のもの(kN/m <sup>2</sup> )	土石等の高さ(m)	力の大きさのうち最大のもの(kN/m <sup>2</sup> )	土石等の高さ(m)	力の大きさのうち最大のもの(kN/m <sup>2</sup> )	土石等の高さ(m)	力の大きさのうち最大のもの(kN/m <sup>2</sup> )	土石等の高さ(m)
1 ~ 2	-	-	71.60	1.00	-	-	8.66	1.62	27 ~ 28	-	-	100.00	1.00	-	-	8.56	1.60
2 ~ 3									28 ~ 29	-	-	100.00	1.00	-	-	8.76	1.64
3 ~ 4	-	-	78.58	1.00	-	-	8.79	1.64	29 ~ 30	115.89	1.00	100.00	1.00	-	-	8.76	1.64
4 ~ 5	-	-	86.92	1.00	-	-	9.71	1.81	30 ~ 31	-	-	100.00	1.00	-	-	8.72	1.63
5 ~ 6	-	-	-	-	-	-	-	-	31 ~ 32	-	-	98.96	1.00	-	-	9.12	1.70
~									32 ~ 33	-	-	-	-	-	-	-	-
7 ~ 8	-	-	-	-	-	-	-	-	33 ~ 34	-	-	-	-	-	-	-	-
8 ~ 9	-	-	-	-	-	-	-	-	34 ~ 35	-	-	-	-	-	-	-	-
9 ~ 10	-	-	-	-	-	-	-	-	35 ~ 36	-	-	-	-	-	-	-	-
10 ~ 11	-	-	-	-	-	-	-	-	36 ~ 37	-	-	-	-	-	-	-	-
11 ~ 12	-	-	-	-	-	-	-	-	~								
12 ~ 13	-	-	-	-	-	-	-	-	38 ~ 39	-	-	-	-	-	-	-	-
13 ~ 14	-	-	-	-	-	-	-	-	39 ~ 40								
14 ~ 15	-	-	-	-	-	-	-	-	40 ~ 41	-	-	66.61	1.00	-	-	9.14	1.71
15 ~ 16	-	-	89.22	1.00	-	-	10.08	1.88	41 ~ 42	-	-	63.70	1.00	-	-	8.43	1.57
16 ~ 17	-	-	84.33	1.00	-	-	9.64	1.80	42 ~ 43	-	-	63.97	1.00	-	-	8.41	1.57
17 ~ 18	-	-	78.82	1.00	-	-	9.38	1.75	~								
18 ~ 19	-	-	100.00	1.00	-	-	10.93	2.04	~								
19 ~ 20	109.09	1.00	100.00	1.00	-	-	10.93	2.04	~								
20 ~ 21	107.34	1.00	100.00	1.00	-	-	10.83	2.02	~								
21 ~ 22	106.59	1.00	100.00	1.00	-	-	10.80	2.02	~								
22 ~ 23	108.32	1.00	100.00	1.00	-	-	10.98	2.05	~								
23 ~ 24	108.32	1.00	100.00	1.00	-	-	10.98	2.05	~								
24 ~ 25	128.83	1.00	100.00	1.00	-	-	10.33	1.93	~								
25 ~ 26	128.83	1.00	100.00	1.00	-	-	9.55	1.78	~								
26 ~ 27	127.62	1.00	100.00	1.00	-	-	9.55	1.78	~								

様式-3(急)  建築物の構造の規制に必要な衝撃に関する事項	自然現象の種類	急傾斜地の崩壊	箇所番号	203- I -1015
	告示番号		箇所名	西山 I A
	告示年月日		所在地	栃木県栃木市岩舟町