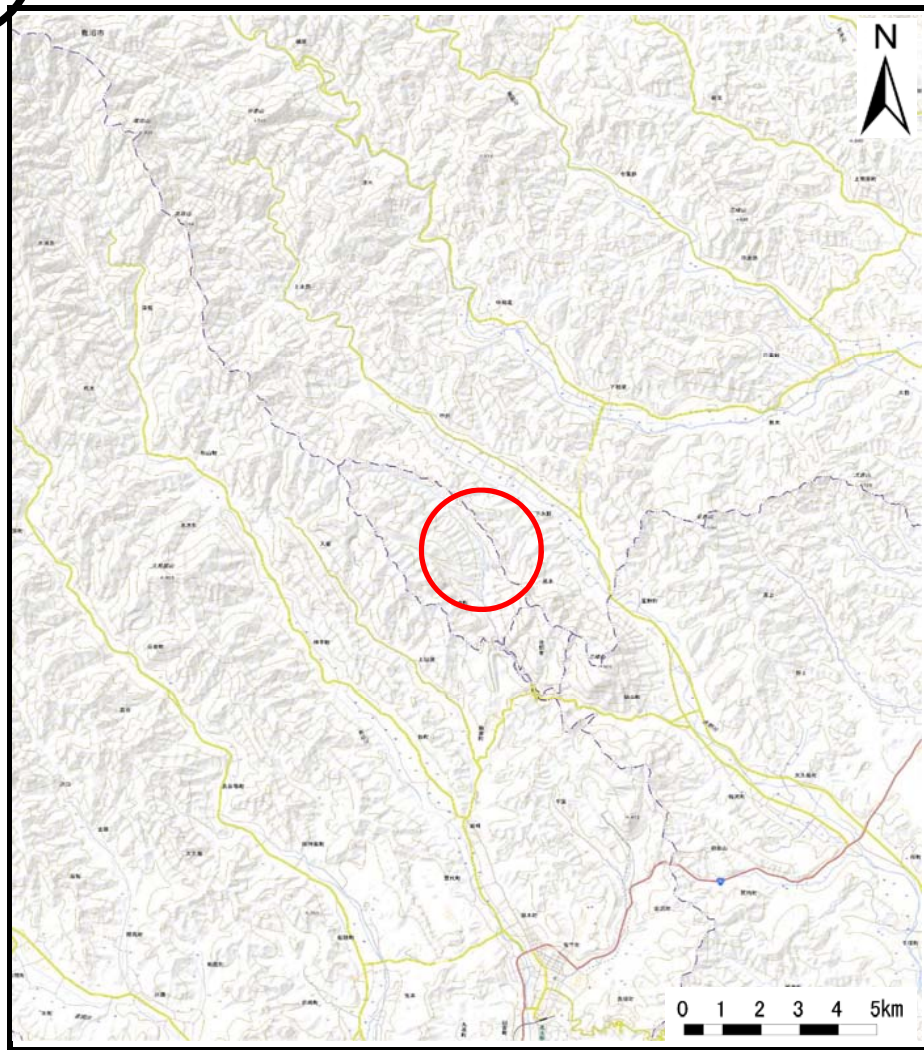
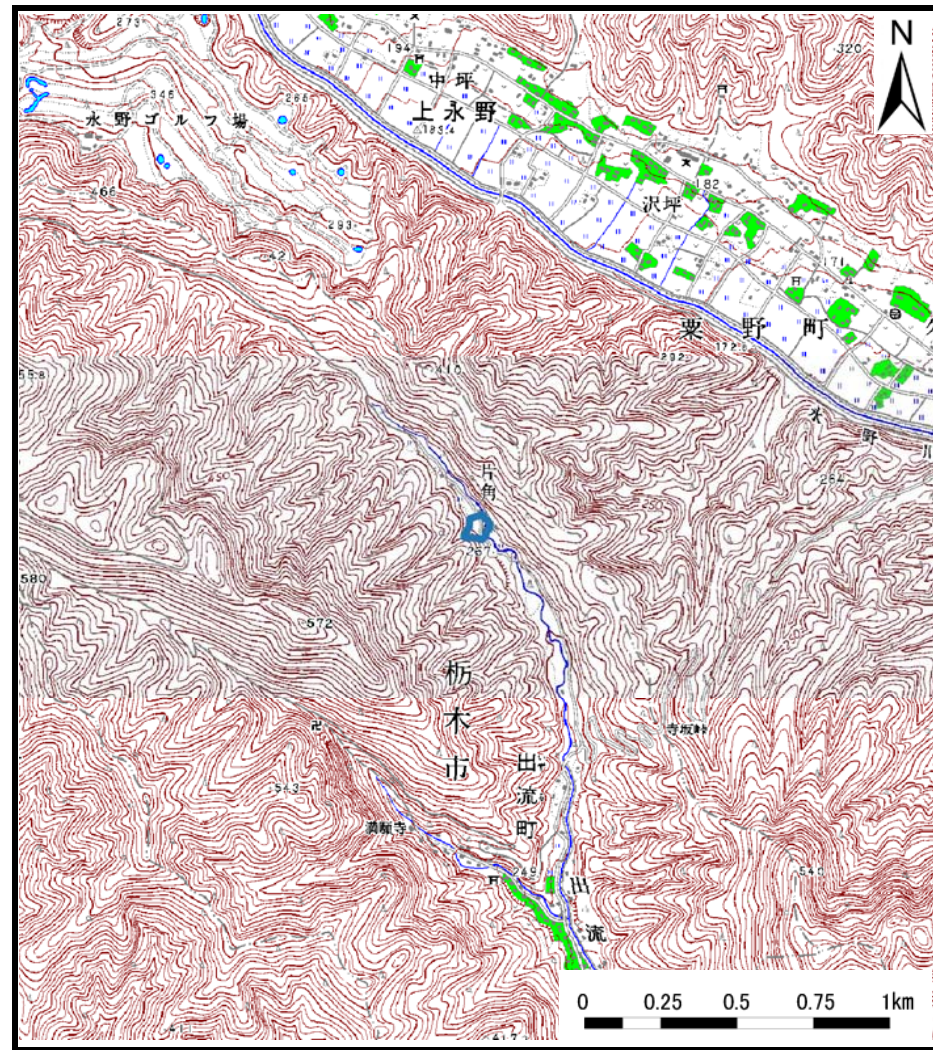


土砂災害警戒区域等の指定の公示に係る図書（その1）



(1/200,000)

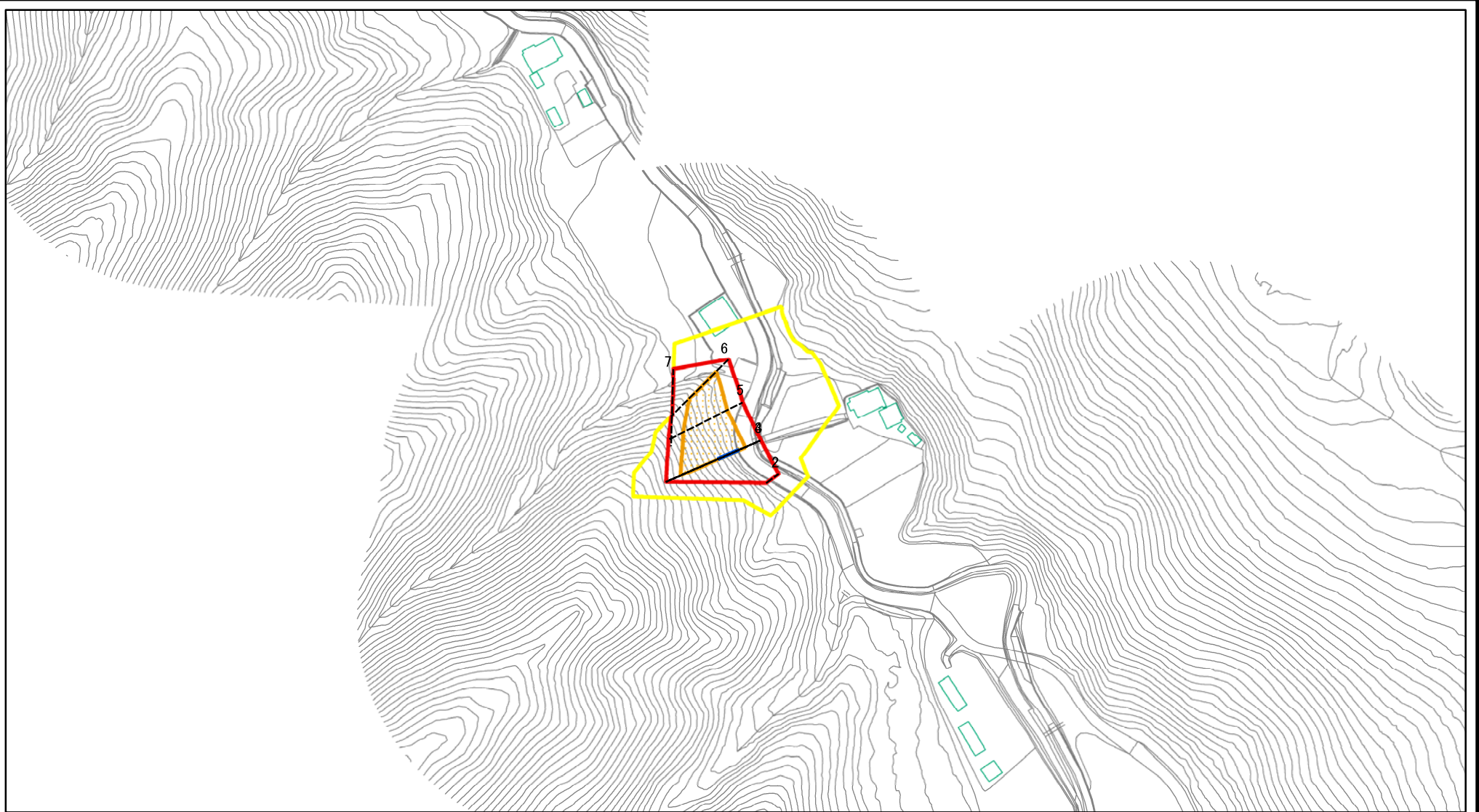


(1/25,000)

| | | |
|-------------------------------------|---------|-------------|
| 様式-1 (急) 土砂災害警戒区域・土砂災害特別警戒区域 位置図 | 自然現象の種類 | 急傾斜地の崩壊 |
| | 箇所番号 | 203-II-1014 |
| | 箇所名 | 片角ⅡA |
| | 所在地 | 栃木県栃木市出流町 |

この地図は、国土地理院長の承認を得て、同院発行の電子地形図25000及び電子地形図20万を複製したものである。(承認番号 令元情複、第372号)

土砂災害警戒区域等の指定の公示に係る図書(その2)



図中の数字は横断測線番号を示す

様式-2(急)

土砂災害警戒区域・土砂災害特別警戒区域
区域図(その1)

土砂災害防止法施行令第二条の基準に該当する区域



土砂災害防止法
施行令第三条の
基準に該当する
区域



土石等の(移動)高さが1m以下の場合、
土石等の移動による力が100kN/mを超える区域

土石等の堆積の高さが3mを超える区域

それ以外の区域

縮尺
1:2,500



自然現象
の種類

急傾斜地の崩壊

箇所番号

203-II-1014

告示番号

箇所名

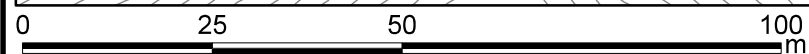
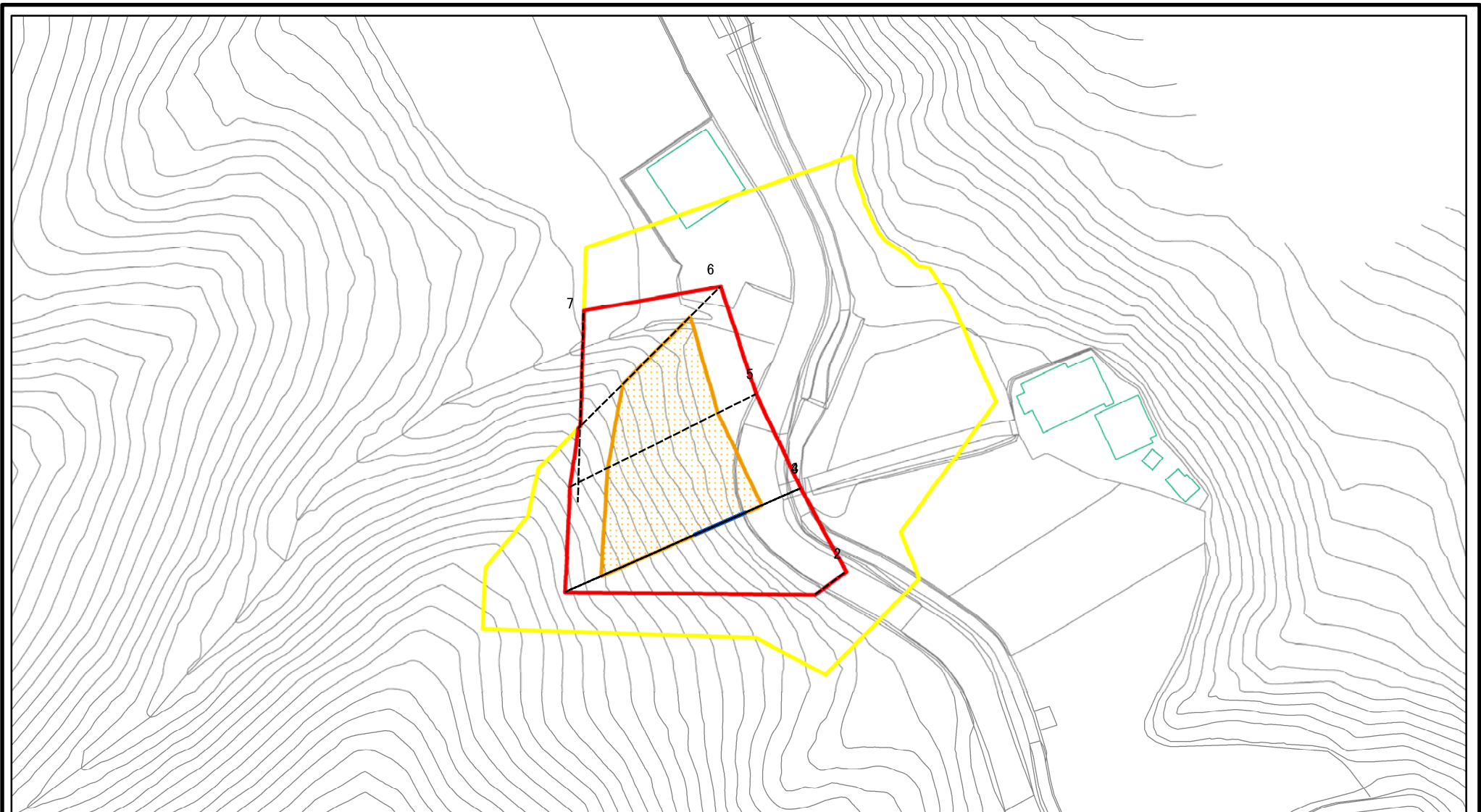
片角IIA

告示年月日

所在地

栃木県栃木市出流町

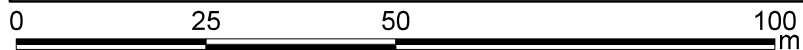
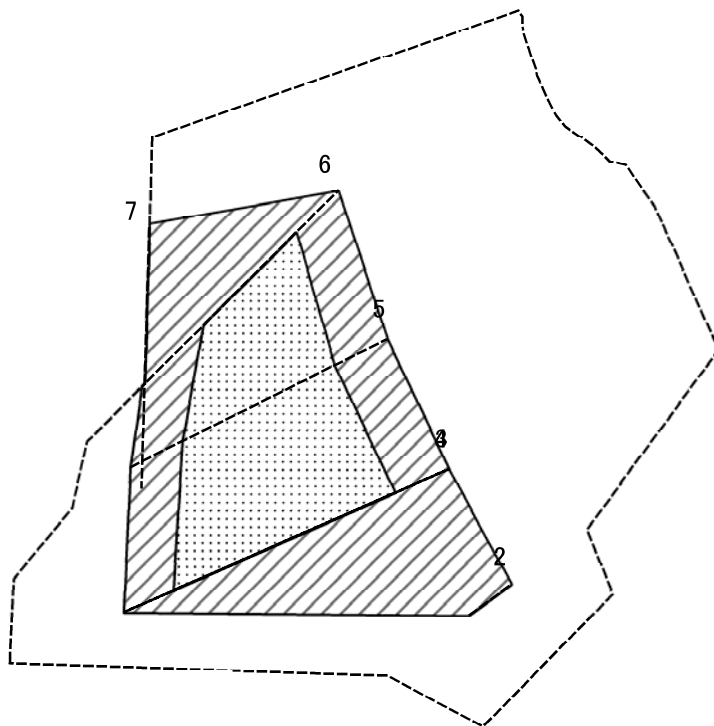
土砂災害警戒区域等の指定の公示に係る図書(その2-1)



図中の数字は横断測線番号を示す

| | | | | | | | |
|--|-------------------------|--|--------------------|---------|---------|------|-------------|
| 様式-2-1(急) 土砂災害警戒区域・土砂災害特別警戒区域 区域図(その2) | 土砂災害防止法施行令第二条の基準に該当する区域 | | N 縮尺 1:1,000 | 自然現象の種類 | 急傾斜地の崩壊 | 箇所番号 | 203-II-1014 |
| | 土砂災害防止法施行令第三条の基準に該当する区域 | | | 告示番号 | | 箇所名 | 片角IIA |
| | それ以外の区域 | | | 告示年月日 | | 所在地 | 栃木県栃木市出流町 |

土砂災害警戒区域等の指定の公示に係る図書(その2-2)



図中の数字は横断測線番号を示す

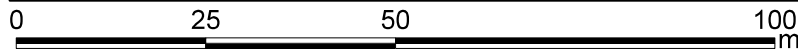
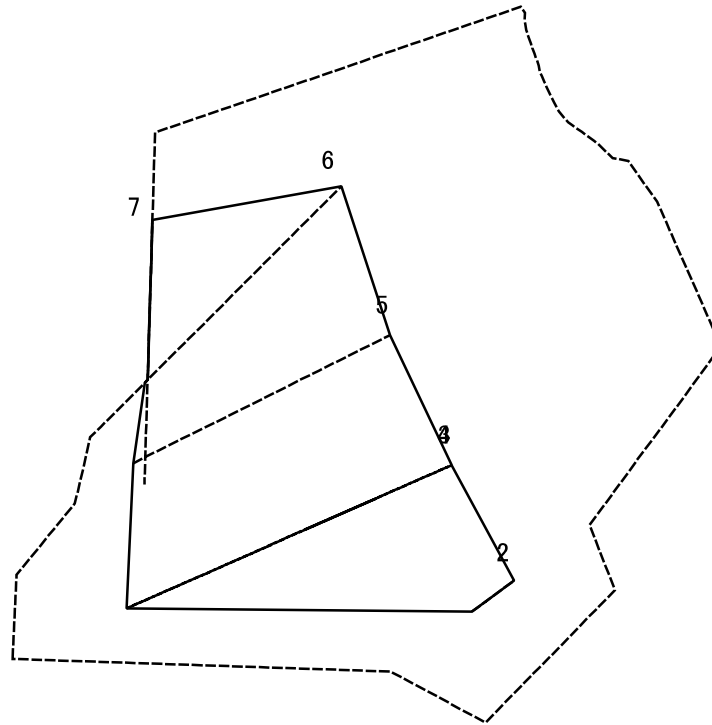
様式-2-2(急)
土砂災害特別警戒区域の区域区分図
(急傾斜地の崩壊に伴う土石等の移動により
建築物の地上部に作用すると想定される力)

| | |
|-------------------------|--|
| 土砂災害防止法施行令第二条の基準に該当する区域 | |
| 土砂災害防止法施行令第三条の基準に該当する区域 | |
| それ以外の区域 | |

N
縮尺
1:1,000

| | | | |
|---------|---------|------|-------------|
| 自然現象の種類 | 急傾斜地の崩壊 | 箇所番号 | 203-II-1014 |
| 告示番号 | | 箇所名 | 片角IIA |
| 告示年月日 | | 所在地 | 栃木県栃木市出流町 |

土砂災害警戒区域等の指定の公示に係る図書(その2-3)



図中の数字は横断測線番号を示す

様式-2-3(急)
土砂災害特別警戒区域の区域区分図
(急傾斜地の崩壊に伴う土石等の堆積により
建築物の地上部に作用すると想定される力)

土砂災害防止法施行令第二条の基準に該当する区域



N

自然現象
の種類

急傾斜地の崩壊

箇所番号

203-II-1014

土砂災害防止法
施行令第三条の
基準に該当する
区域

土石等の堆積の高さが3mを超える区域



縮尺

告示番号

箇所名

片角IIA

それ以外の区域



1:1,000

告示年月日

所在地

栃木県栃木市出流町

土砂災害警戒区域等の指定の公示に係る図書(その3)

| 横断測線の区間 | 土石等の移動により建築物の地上部に作用すると想定される力 | | | | 土石等の堆積により建築物の地上部に作用すると想定される力 | | | | 横断測線の区間 | 土石等の移動により建築物の地上部に作用すると想定される力 | | | | 土石等の堆積により建築物の地上部に作用すると想定される力 | | | |
|---------|---|-----------|-----------------------------------|-----------|-----------------------------------|-----------|-----------------------------------|-----------|---------|---|-----------|-----------------------------------|-----------|-----------------------------------|-----------|-----------------------------------|-----------|
| | 土石等の(移動)高さが1m以下の場合、土石等の移動による力が100kN/m ² を超える区域 | | それ以外の区域 | | 土石等の堆積の高さが3mを超える区域 | | それ以外の区域 | | | 土石等の(移動)高さが1m以下の場合、土石等の移動による力が100kN/m ² を超える区域 | | それ以外の区域 | | 土石等の堆積の高さが3mを超える区域 | | それ以外の区域 | |
| | 力の大きさのうち最大のもの(kN/m ²) | 土石等の高さ(m) | 力の大きさのうち最大のもの(kN/m ²) | 土石等の高さ(m) | 力の大きさのうち最大のもの(kN/m ²) | 土石等の高さ(m) | 力の大きさのうち最大のもの(kN/m ²) | 土石等の高さ(m) | | 力の大きさのうち最大のもの(kN/m ²) | 土石等の高さ(m) | 力の大きさのうち最大のもの(kN/m ²) | 土石等の高さ(m) | 力の大きさのうち最大のもの(kN/m ²) | 土石等の高さ(m) | 力の大きさのうち最大のもの(kN/m ²) | 土石等の高さ(m) |
| 1 ~ 2 | - | - | - | - | - | - | - | - | - | - | - | - | - | - | - | - | |
| 2 ~ 3 | - | - | 100.00 | 1.00 | - | - | 16.05 | 3.00 | ~ | ~ | ~ | ~ | ~ | ~ | ~ | ~ | |
| 3 ~ 4 | 154.25 | 1.00 | 100.00 | 1.00 | 16.93 | 3.16 | 16.05 | 3.00 | ~ | ~ | ~ | ~ | ~ | ~ | ~ | ~ | |
| 4 ~ 5 | | | | | | | | | ~ | ~ | ~ | ~ | ~ | ~ | ~ | ~ | |
| 5 ~ 6 | | | | | | | | | ~ | ~ | ~ | ~ | ~ | ~ | ~ | ~ | |
| 6 ~ 7 | | | | | | | | | ~ | ~ | ~ | ~ | ~ | ~ | ~ | ~ | |
| ~ | | | | | | | | | ~ | ~ | ~ | ~ | ~ | ~ | ~ | ~ | |
| ~ | | | | | | | | | ~ | ~ | ~ | ~ | ~ | ~ | ~ | ~ | |
| ~ | | | | | | | | | ~ | ~ | ~ | ~ | ~ | ~ | ~ | ~ | |
| ~ | | | | | | | | | ~ | ~ | ~ | ~ | ~ | ~ | ~ | ~ | |
| ~ | | | | | | | | | ~ | ~ | ~ | ~ | ~ | ~ | ~ | ~ | |
| ~ | | | | | | | | | ~ | ~ | ~ | ~ | ~ | ~ | ~ | ~ | |
| ~ | | | | | | | | | ~ | ~ | ~ | ~ | ~ | ~ | ~ | ~ | |
| ~ | | | | | | | | | ~ | ~ | ~ | ~ | ~ | ~ | ~ | ~ | |
| ~ | | | | | | | | | ~ | ~ | ~ | ~ | ~ | ~ | ~ | ~ | |
| ~ | | | | | | | | | ~ | ~ | ~ | ~ | ~ | ~ | ~ | ~ | |
| ~ | | | | | | | | | ~ | ~ | ~ | ~ | ~ | ~ | ~ | ~ | |
| ~ | | | | | | | | | ~ | ~ | ~ | ~ | ~ | ~ | ~ | ~ | |
| ~ | | | | | | | | | ~ | ~ | ~ | ~ | ~ | ~ | ~ | ~ | |
| ~ | | | | | | | | | ~ | ~ | ~ | ~ | ~ | ~ | ~ | ~ | |
| ~ | | | | | | | | | ~ | ~ | ~ | ~ | ~ | ~ | ~ | ~ | |
| ~ | | | | | | | | | ~ | ~ | ~ | ~ | ~ | ~ | ~ | ~ | |

| | | | | |
|--------------------------------------|---------|---------|------|-------------|
| 様式-3(急) 建築物の構造の規制に必要な衝撃に関する事項 | 自然現象の種類 | 急傾斜地の崩壊 | 箇所番号 | 203-II-1014 |
| | 告示番号 | | 箇所名 | 片角IIA |
| | 告示年月日 | | 所在地 | 栃木県栃木市出流町 |