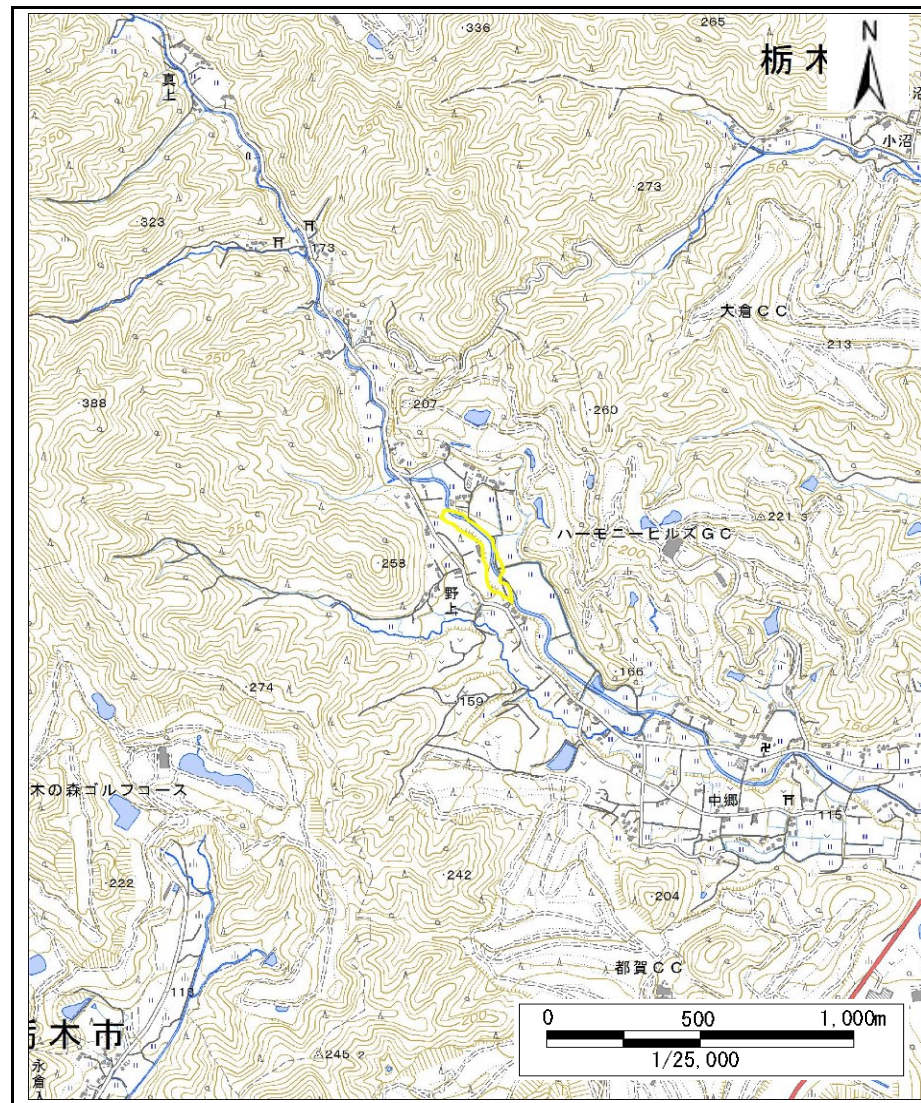


土砂災害警戒区域等の指定の公示に係る図書(その1)



(1/200,000)



(1/25,000)

様式-1(急)
土砂災害警戒区域・土砂災害特別警戒区域
位置図

自然現象の種類

箇所番号

箇所名

所在地

急傾斜地の崩壊

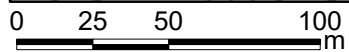
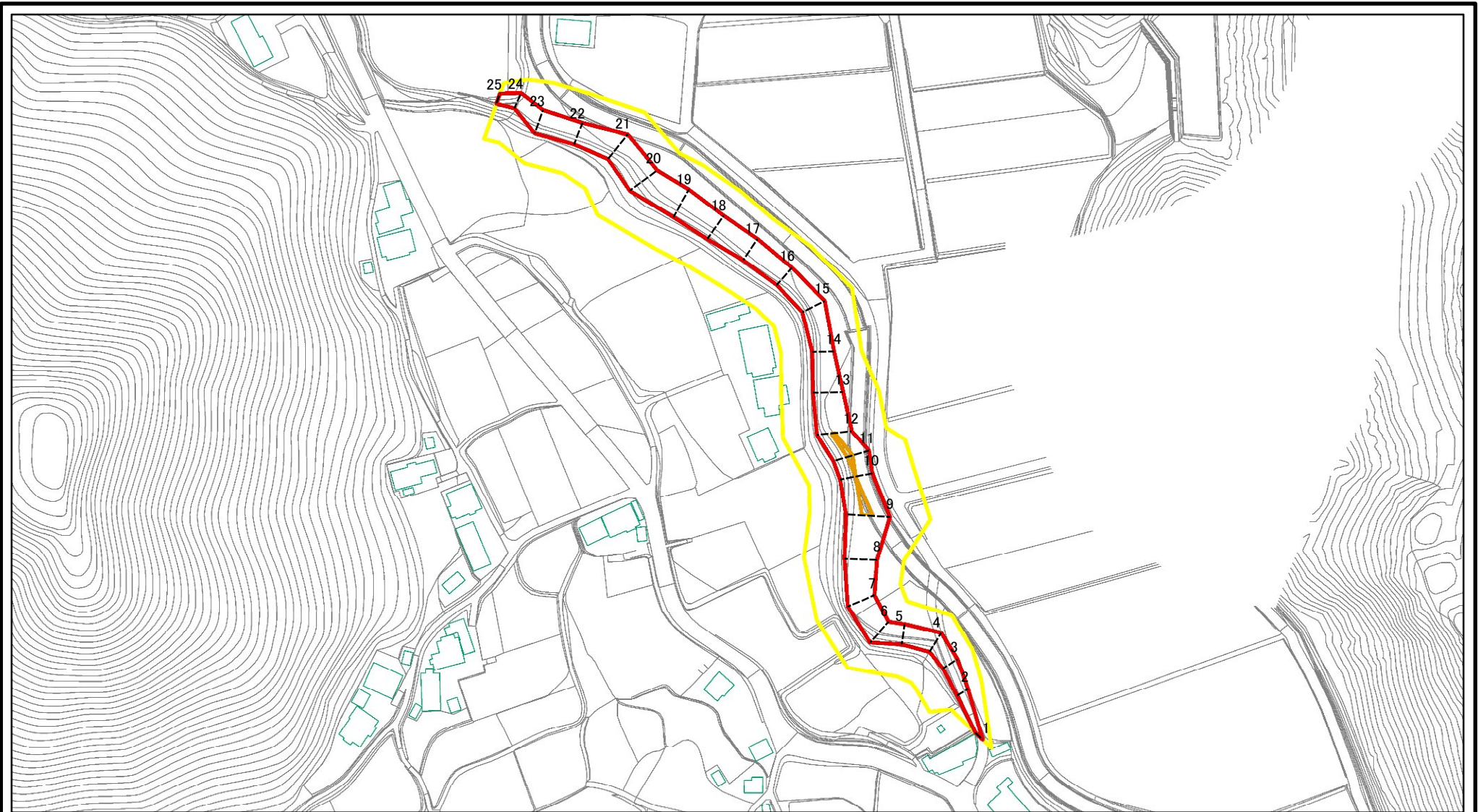
203-II-1056

岡II D

栃木県栃木市都賀町大柿

「測量法に基づく国土地理院長承認(複製)R1JHf1295」「本製品を複製する場合には、国土地理院の長の承認を得なければならない。」

土砂災害警戒区域等の指定の公示に係る図書(その2)



図中の数字は横断測線番号を示す

様式-2(急)

土砂災害警戒区域・土砂災害特別警戒区域
区域図(その1)

土砂災害防止法施行令第二条の基準に該当する区域

土砂災害防止法
施行令第三条の
基準に該当する
区域



縮尺

1:2,500

自然現象
の種類

告示番号

告示年月日

急傾斜地の崩壊

箇所番号

箇所名

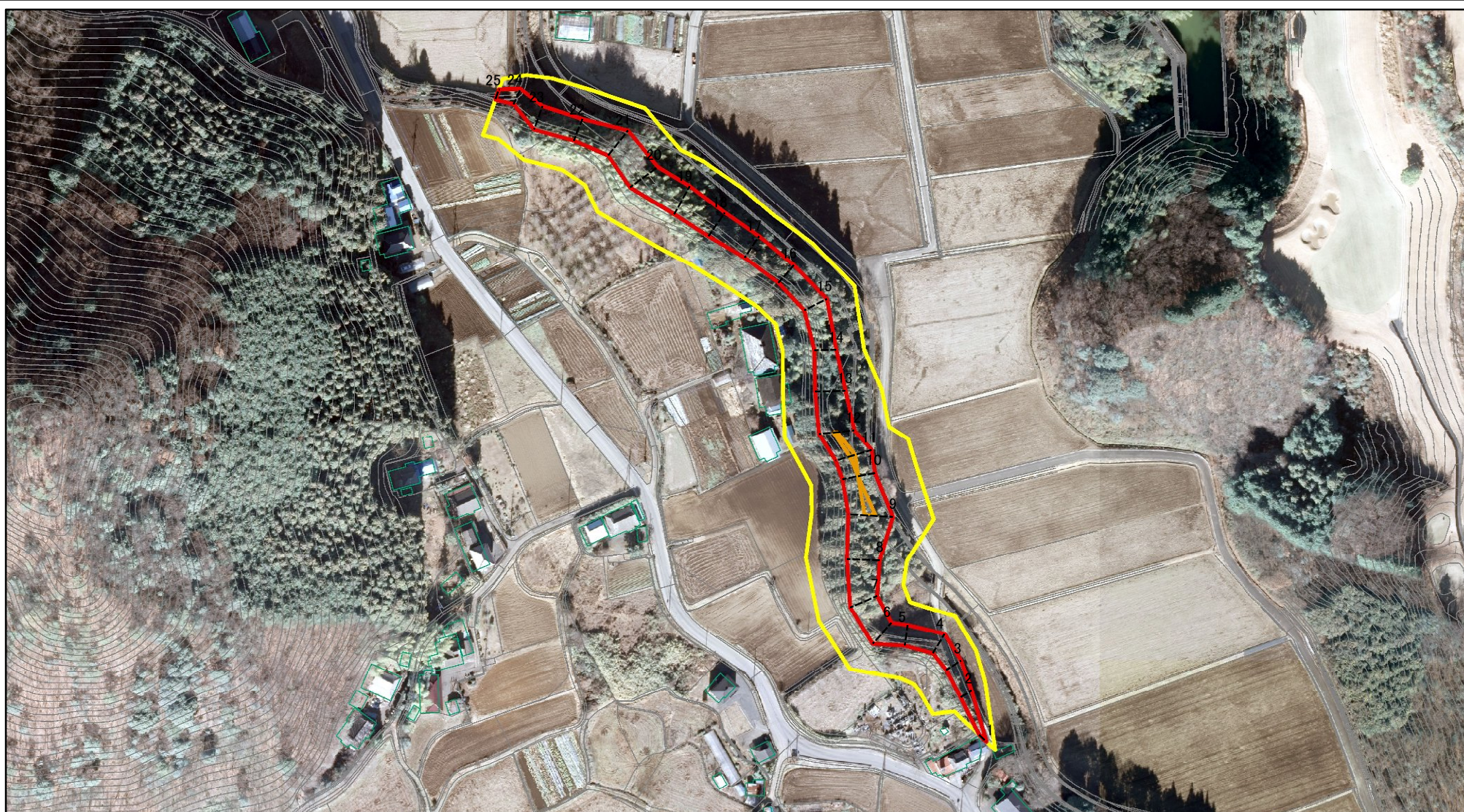
所在地

203-II-1056

岡 II D

栃木県栃木市都賀町大柿

土砂災害警戒区域等の指定の公示に係る図書(その2)



図中の数字は横断測線番号を示す

様式-2(急)

土砂災害警戒区域・土砂災害特別警戒区域
区域図(その1)

土砂災害防止法施行令第二条の基準に該当する区域



縮尺



1:2,500

土砂災害防止法
施行令第三条の
基準に該当する
区域



土石等の堆積の高さが3mを超える区域



それ以外の区域



自然現象
の種類

急傾斜地の崩壊

告示番号

告示年月日

箇所番号

203-II-1056

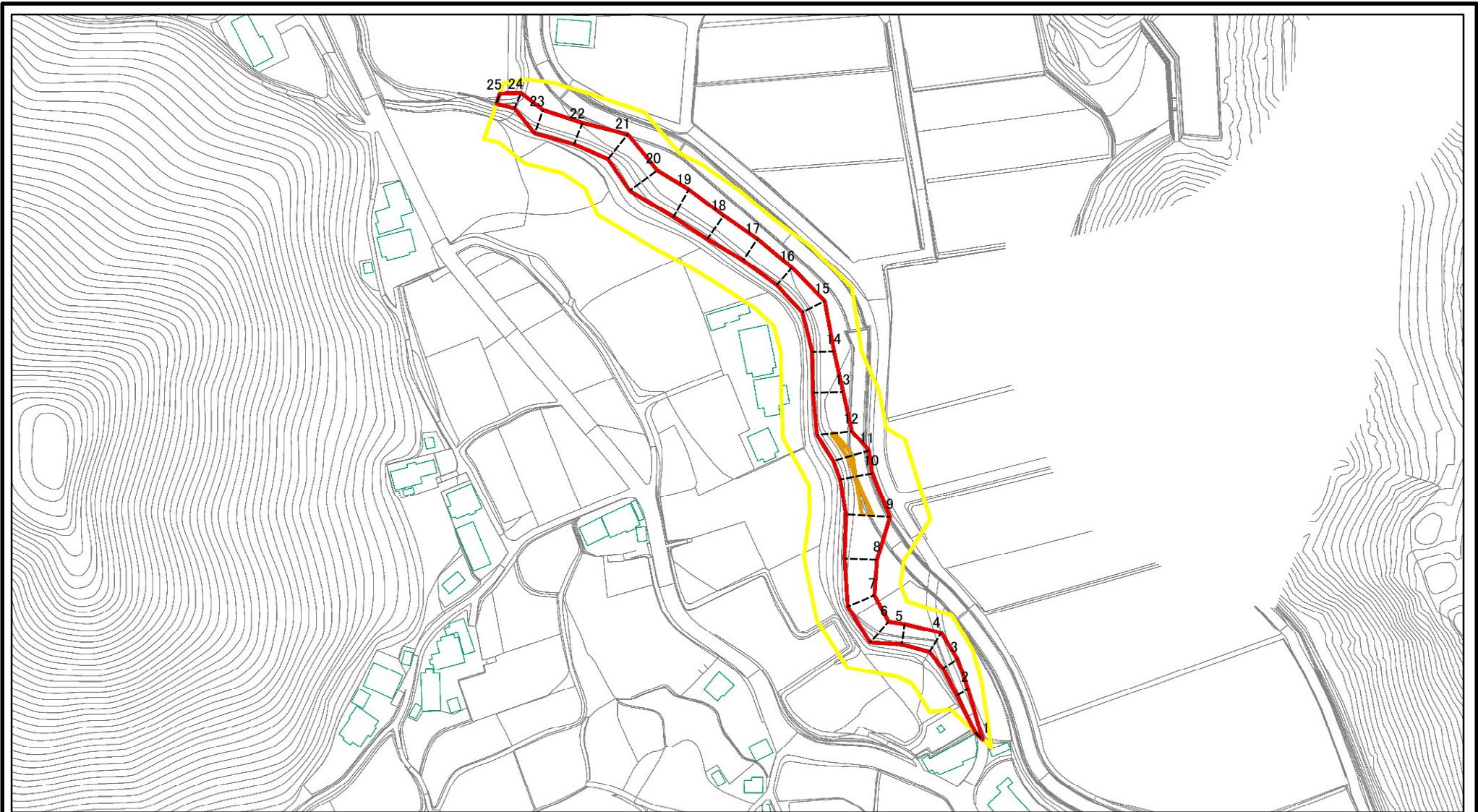
箇所名

岡II D

所在地

栃木県栃木市都賀町大柿

土砂災害警戒区域等の指定の公示に係る図書(その2-1)



0 25 50 100
m

図中の数字は横断測線番号を示す

様式-2-1(急)

土砂災害警戒区域・土砂災害特別警戒区域
区域図(その2)

土砂災害防止法施行令第二条の基準に該当する区域	
土砂災害防止法施行令第三条の基準に該当する区域	
土砂等の(移動)高さが1m以下の場合、土砂等の移動による力が100kN/m ² を超える区域	
土砂等の堆積の高さが3mを超える区域	
それ以外の区域	



縮尺

1:2,500

自然現象
の種類

告示番号

告示年月日

急傾斜地の崩壊

箇所番号

箇所名

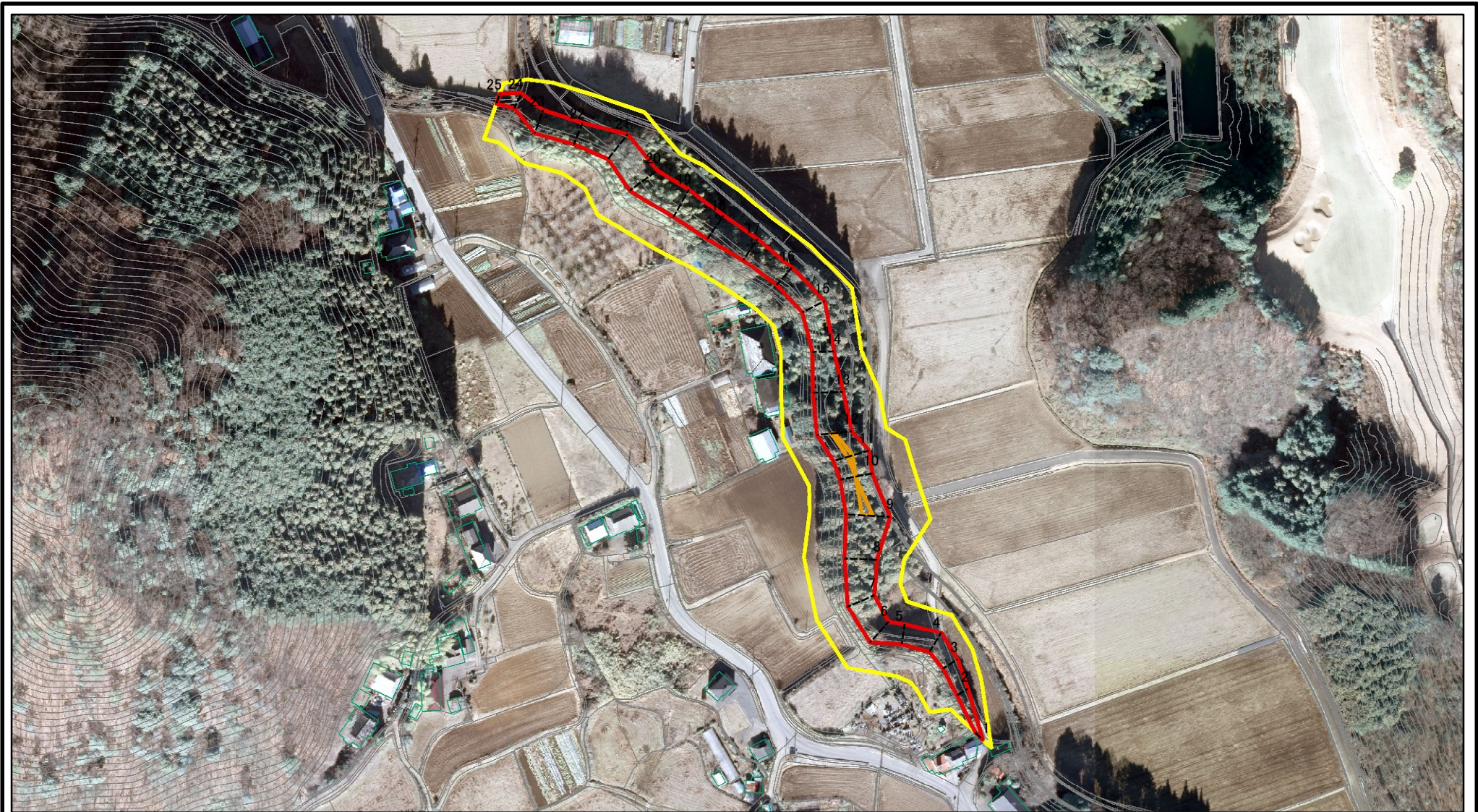
所在地

203-II-1056

岡 II D

栃木県栃木市都賀町大柿

土砂災害警戒区域等の指定の公示に係る図書(その2-1)



図中の数字は横断測線番号を示す

様式-2-1(急)

土砂災害警戒区域・土砂災害特別警戒区域
区域図(その2)

土砂災害防止法施行令第二条の基準に該当する区域



自然現象
の種類

急傾斜地の崩壊

箇所番号

203-II-1056

土砂災害防止法
施行令第三条の
基準に該当する
区域



縮尺

告示番号

箇所名

岡 II D

土石等の(移動)高さが1m以下の場合、
土石等の移動による力が100kN/m²を超える区域



1:2,500

告示年月日

所在地

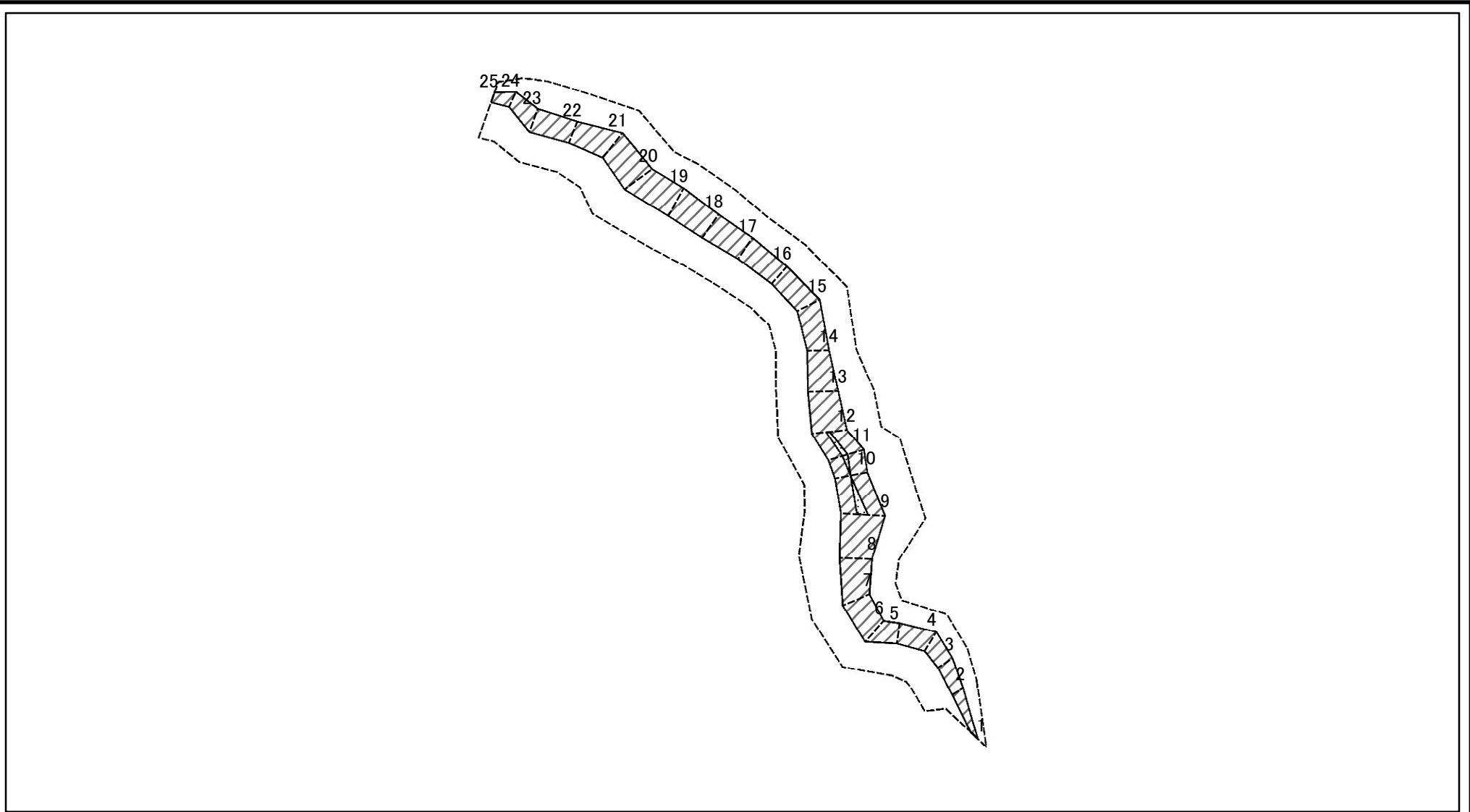
栃木県栃木市都賀町大柿

土石等の堆積の高さが3mを超える区域



それ以外の区域

土砂災害警戒区域等の指定の公示に係る図書(その2-2)



図中の数字は横断測線番号を示す

様式-2-2(急)
土砂災害特別警戒区域の区域区分図
(急傾斜地の崩壊に伴う土石等の移動により
建築物の地上部に作用すると想定される力)

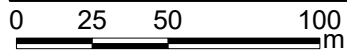
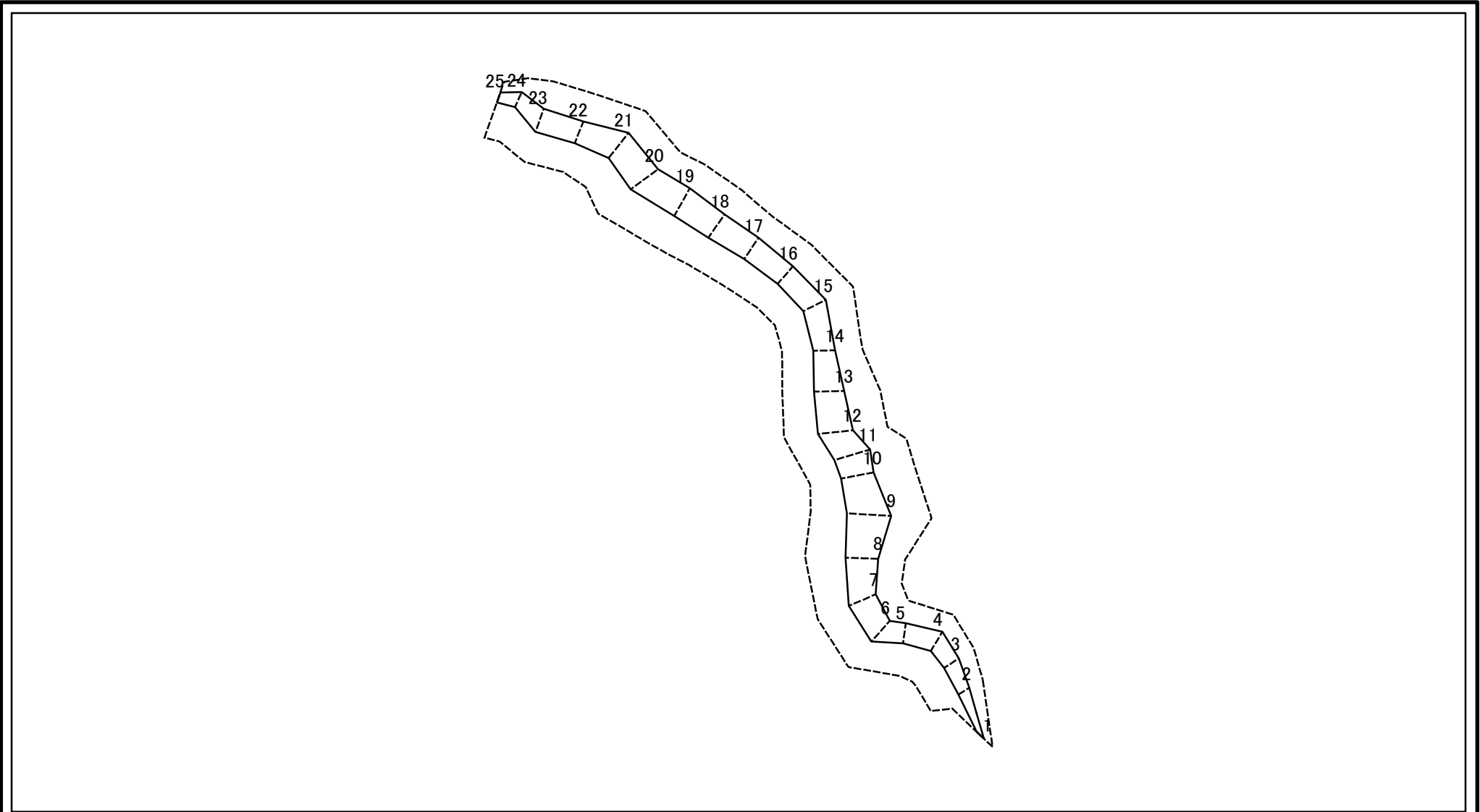
土砂災害防止法施行令第二条の基準に該当する区域	
土砂災害防止法施行令第三条の基準に該当する区域	
それ以外の区域	

縮尺
1:2,500

自然現象の種類	急傾斜地の崩壊
告示番号	
告示年月日	

箇所番号	203-II-1056
箇所名	岡II D
所在地	栃木県栃木市都賀町大柿

土砂災害警戒区域等の指定の公示に係る図書(その2-3)



図中の数字は横断測線番号を示す

様式-2-3(急)
土砂災害特別警戒区域の区域区分図
(急傾斜地の崩壊に伴う土石等の堆積により
建築物の地上部に作用すると想定される力)

土砂災害防止法施行令第二条の基準に該当する区域	
土砂災害防止法 施行令第三条の 基準に該当する 区域	
それ以外の区域	

N
縮尺
1:2,500

自然現象 の種類	急傾斜地の崩壊	箇所番号	203-II-1056
告示番号		箇所名	岡II D
告示年月日		所在地	栃木県栃木市都賀町大柿

土砂災害警戒区域等の指定の公示に係る図書(その3)

横断測線の区間	土石等の移動により建築物の地上部に作用すると想定される力				土石等の堆積により建築物の地上部に作用すると想定される力				横断測線の区間	土石等の移動により建築物の地上部に作用すると想定される力				土石等の堆積により建築物の地上部に作用すると想定される力			
	土石等の(移動)高さが1m以下の場合、土石等の移動による力が100kN/m ² を超える区域		それ以外の区域		土石等の堆積の高さが3mを超える区域		それ以外の区域			土石等の(移動)高さが1m以下の場合、土石等の移動による力が100kN/m ² を超える区域		それ以外の区域		土石等の堆積の高さが3mを超える区域		それ以外の区域	
	力の大きさのうち最大のもの(kN/m ²)	土石等の高さ(m)	力の大きさのうち最大のもの(kN/m ²)	土石等の高さ(m)	力の大きさのうち最大のもの(kN/m ²)	土石等の高さ(m)	力の大きさのうち最大のもの(kN/m ²)	土石等の高さ(m)		力の大きさのうち最大のもの(kN/m ²)	土石等の高さ(m)	力の大きさのうち最大のもの(kN/m ²)	土石等の高さ(m)	力の大きさのうち最大のもの(kN/m ²)	土石等の高さ(m)	力の大きさのうち最大のもの(kN/m ²)	土石等の高さ(m)
1 ~ 2	-	-	60.19	1.00	-	-	10.88	2.03	~								
2 ~ 3	-	-	72.55	1.00	-	-	10.88	2.03	~								
3 ~ 4	-	-	83.11	1.00	-	-	10.32	1.93	~								
4 ~ 5	-	-	83.11	1.00	-	-	10.78	2.01	~								
5 ~ 6	-	-	93.68	1.00	-	-	10.78	2.01	~								
6 ~ 7	-	-	95.42	1.00	-	-	12.56	2.35	~								
7 ~ 8	-	-	95.42	1.00	-	-	12.56	2.35	~								
8 ~ 9	-	-	100.00	1.00	-	-	11.62	2.17	~								
9 ~ 10	115.13	1.00	100.00	1.00	-	-	13.83	2.58	~								
10 ~ 11	109.21	1.00	100.00	1.00	-	-	13.83	2.58	~								
11 ~ 12	109.21	1.00	100.00	1.00	-	-	12.61	2.36	~								
12 ~ 13	-	-	100.00	1.00	-	-	13.63	2.55	~								
13 ~ 14	-	-	95.80	1.00	-	-	13.63	2.55	~								
14 ~ 15	-	-	86.17	1.00	-	-	13.73	2.56	~								
15 ~ 16	-	-	86.17	1.00	-	-	13.73	2.56	~								
16 ~ 17	-	-	88.93	1.00	-	-	11.22	2.10	~								
17 ~ 18	-	-	94.63	1.00	-	-	12.89	2.41	~								
18 ~ 19	-	-	97.89	1.00	-	-	12.89	2.41	~								
19 ~ 20	-	-	97.89	1.00	-	-	11.58	2.16	~								
20 ~ 21	-	-	97.19	1.00	-	-	11.42	2.13	~								
21 ~ 22	-	-	97.19	1.00	-	-	14.06	2.63	~								
22 ~ 23	-	-	85.52	1.00	-	-	14.06	2.63	~								
23 ~ 24	-	-	85.52	1.00	-	-	13.62	2.55	~								
24 ~ 25	-	-	70.72	1.00	-	-	9.17	1.71	~								
~									~								
~									~								

様式-3(急) 建築物の構造の規制に必要な衝撃に関する事項	自然現象の種類	急傾斜地の崩壊	箇所番号	203-II-1056
	告示番号		箇所名	岡 II D
	告示年月日		所在地	栃木県栃木市都賀町大柿