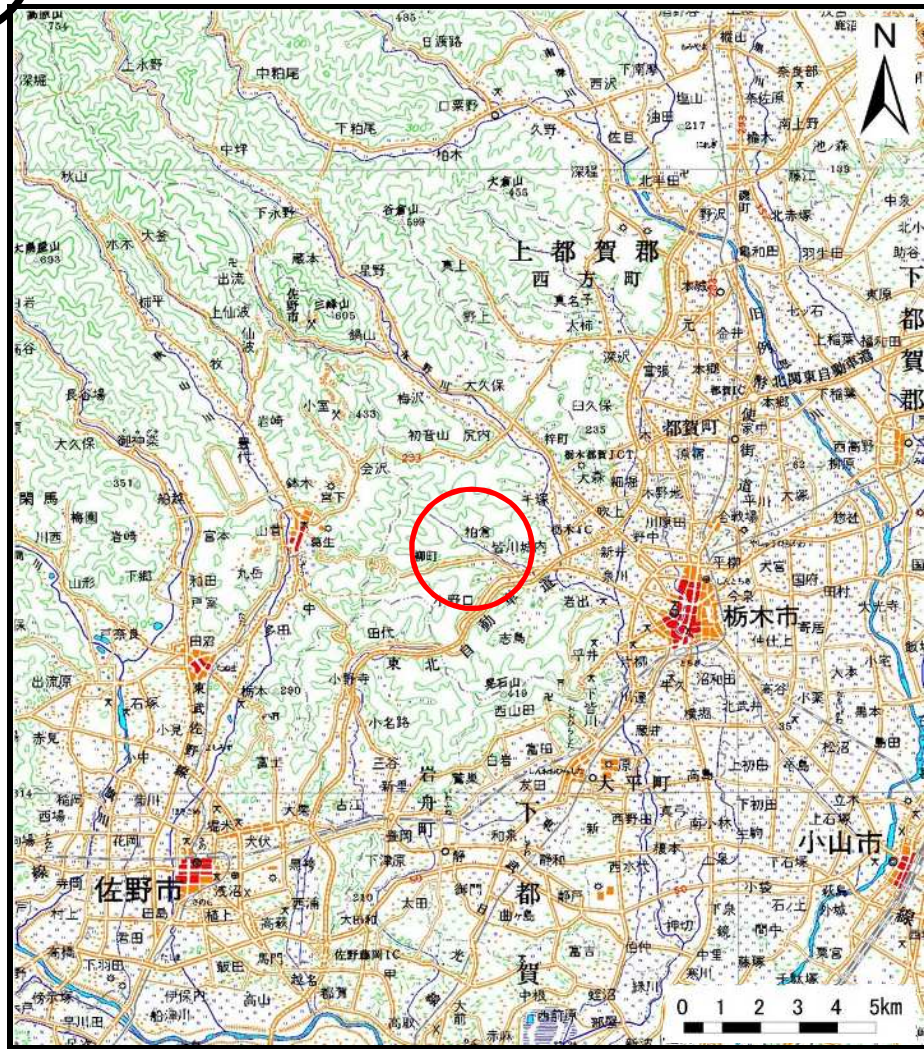
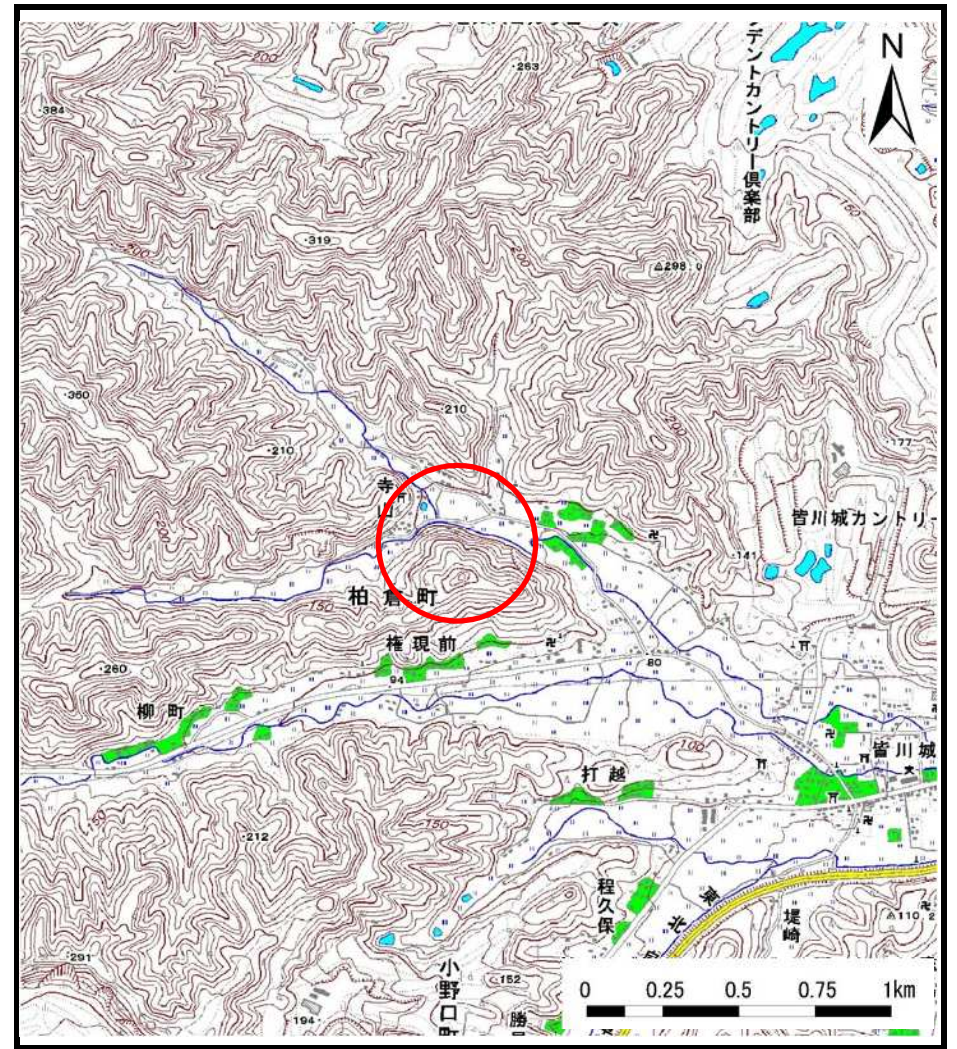


土砂災害警戒区域等の指定の公示に係る図書（その1）



(1/200,000)

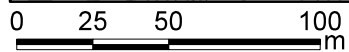
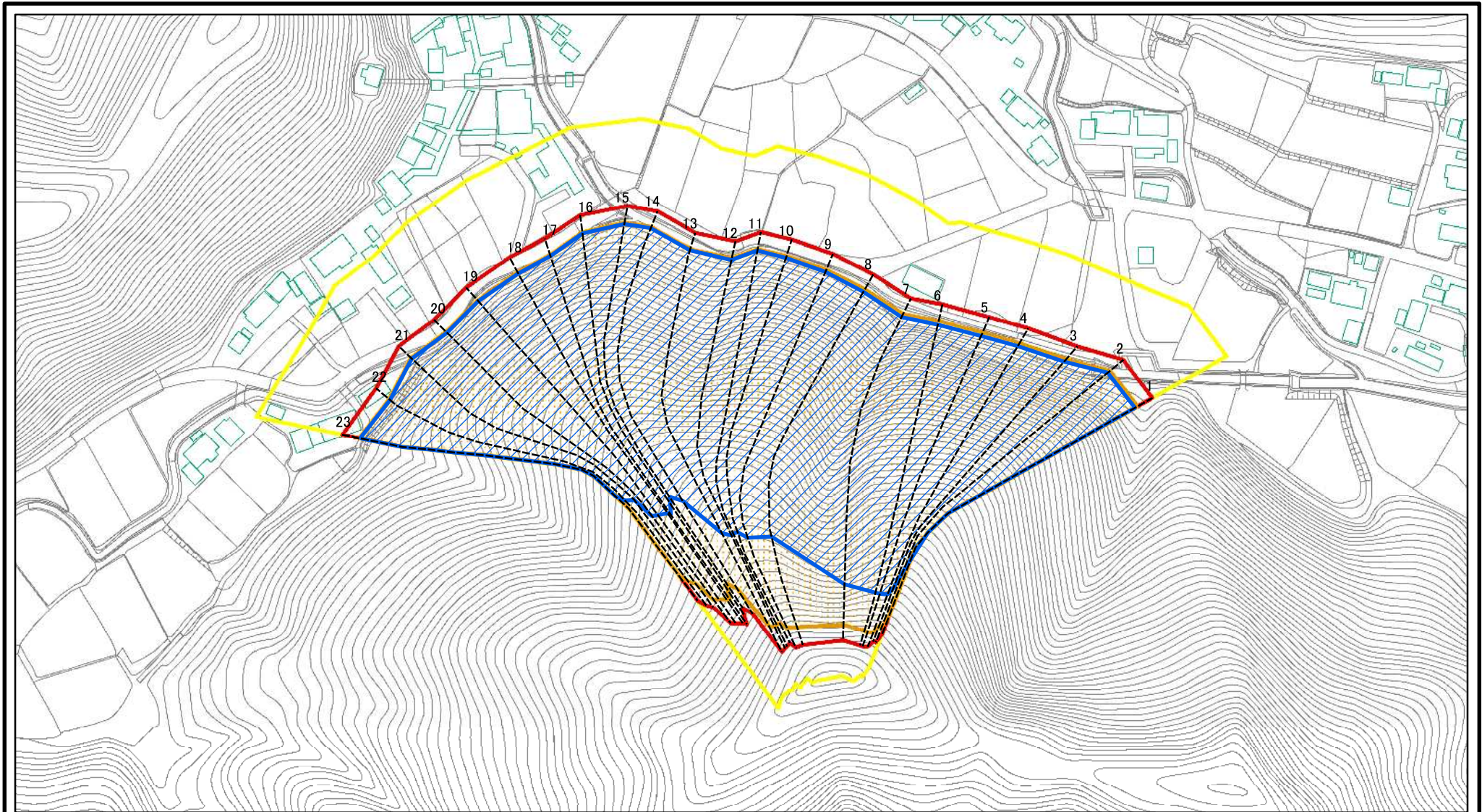


(1/25,000)

様式-1 (急) 土砂災害警戒区域・土砂災害特別警戒区域 位置図	自然現象の種類	急傾斜地の崩壊
	箇所番号	203-II-1070
	箇所名	大倉ⅡA
	所在地	栃木県栃木市柏倉町

「測量法に基づく国土地理院長承認(複製)R 2JHf 134」「本製品を複製する場合には、国土地理院の長の承認を得なければならない。」

土砂災害警戒区域等の指定の公示に係る図書(その2)



図中の数字は横断測線番号を示す

様式-2(急)

土砂災害警戒区域・土砂災害特別警戒区域
区域図(その1)

土砂災害防止法施行令第二条の基準に該当する区域

土砂災害防止法
施行令第三条の
基準に該当する
区域



縮尺

1:2,500

自然現象
の種類

急傾斜地の崩壊

告示番号

告示年月日

箇所番号

箇所名

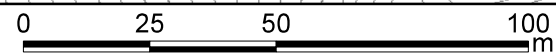
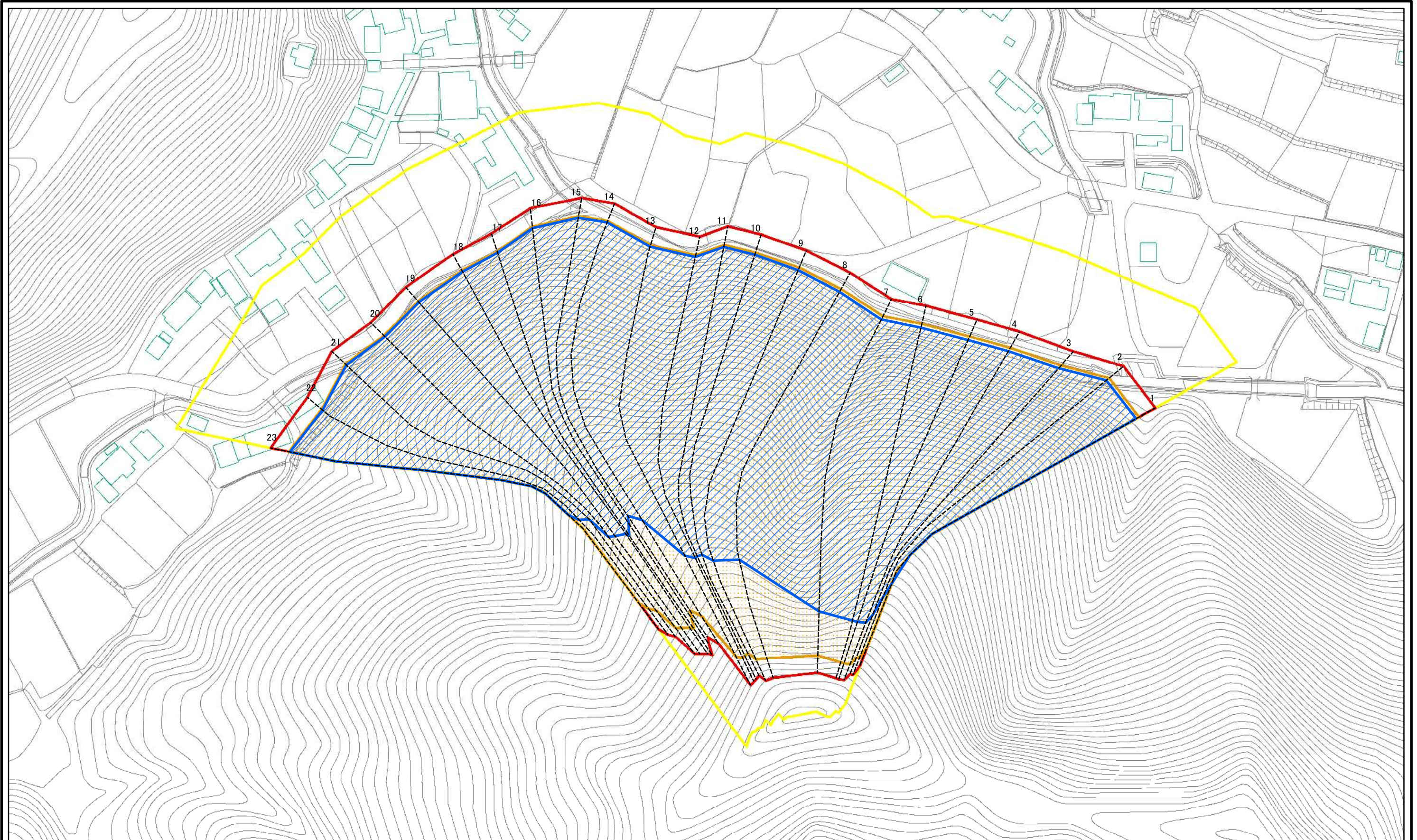
所在地

203-II-1070

大倉IIA

栃木県栃木市柏倉町

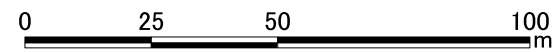
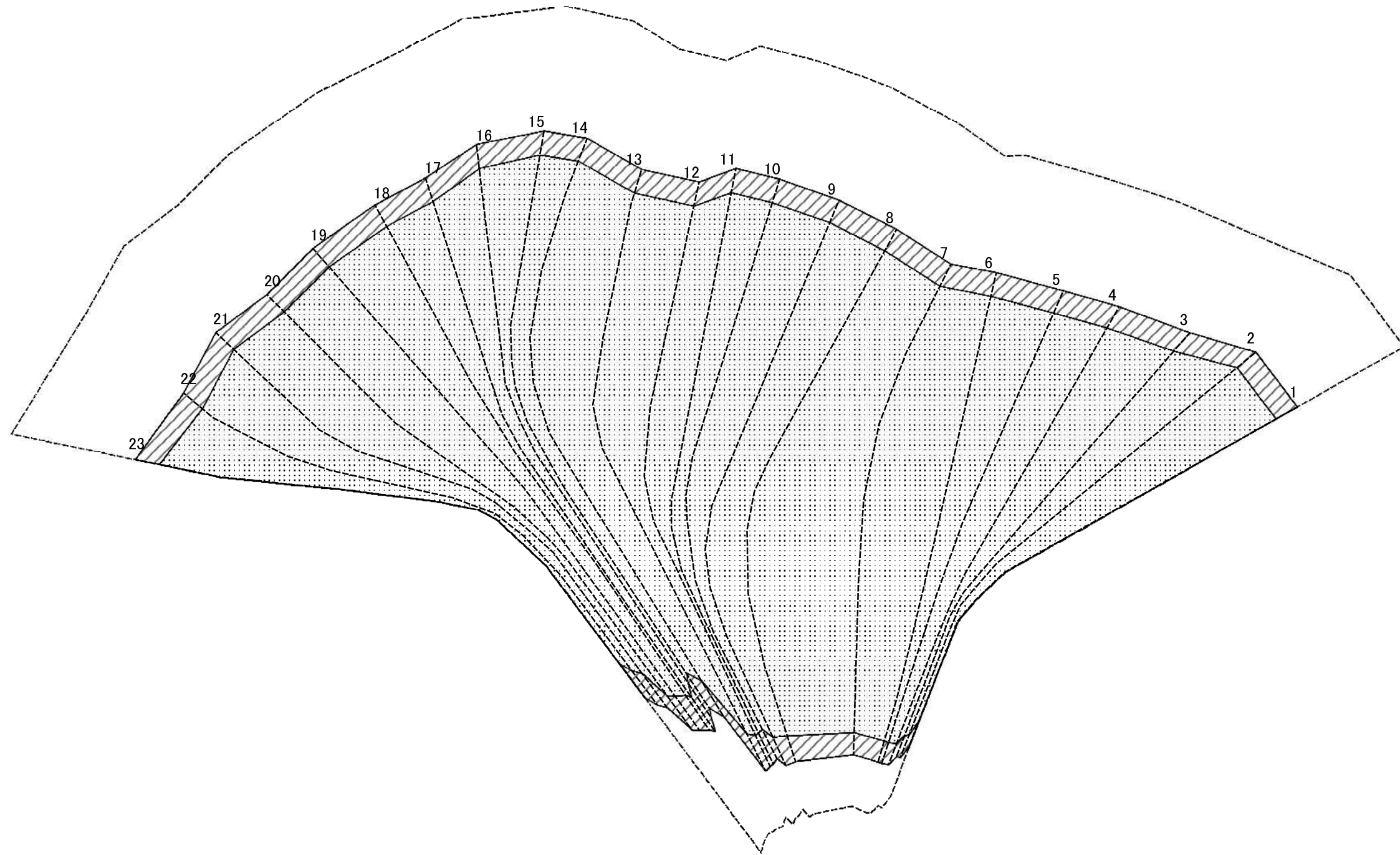
土砂災害警戒区域等の指定の公示に係る図書(その2-1)



図中の数字は横断測線番号を示す

様式-2-1(急) 土砂災害警戒区域・土砂災害特別警戒区域 区域図(その2)	土砂災害防止法施行令第二条の基準に該当する区域		自然現象の種類 急傾斜地の崩壊	箇所番号	203-II-1070
	土砂災害防止法施行令第三条の基準に該当する区域			告示番号	箇所名
	土砂等の(移動)高さが1m以下の場合、土砂等の移動による力が100kN/mを超える区域		縮尺	告示年月日	
	土砂等の堆積の高さが3mを超える区域		1:1,500	所在地	栃木県栃木市柏倉町
	それ以外の区域				

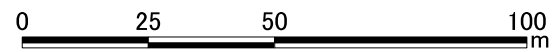
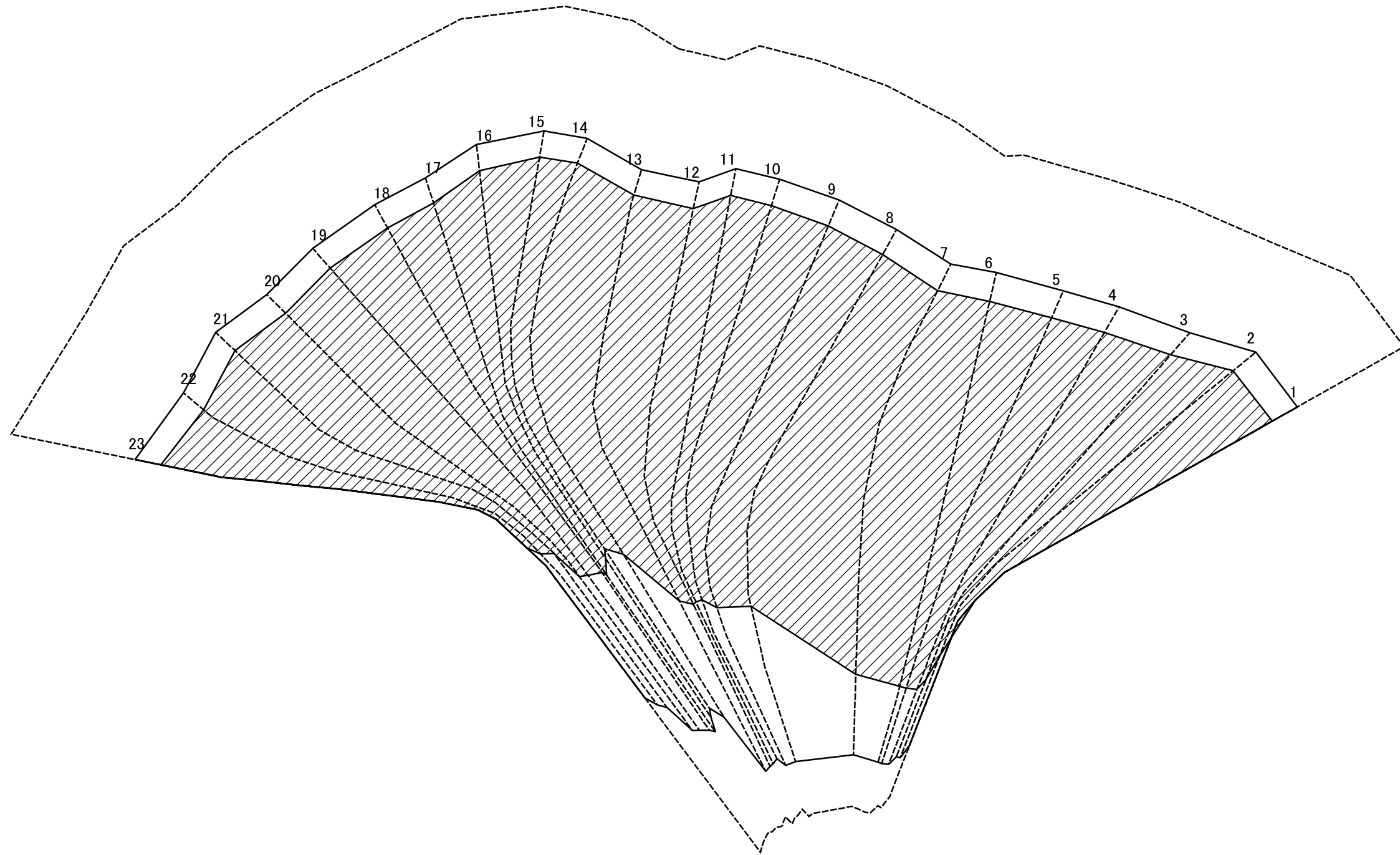
土砂災害警戒区域等の指定の公示に係る図書(その2-2)



図中の数字は横断測線番号を示す

様式-2-2(急) 土砂災害特別警戒区域の区域区分図 (急傾斜地の崩壊に伴う土石等の移動により 建築物の地上部に作用すると想定される力)	土砂災害防止法施行令第二条の基準に該当する区域		N 縮尺 1:1,500	自然現象の種類	急傾斜地の崩壊	箇所番号	203-II-1070
	土砂災害防止法施行令第三条の基準に該当する区域			告示番号		箇所名	大倉IIA
	それ以外の区域		告示年月日		所在地	栃木県栃木市柏倉町	

土砂災害警戒区域等の指定の公示に係る図書(その2-3)



図中の数字は横断測線番号を示す

様式-2-3(急)
土砂災害特別警戒区域の区域区分図
(急傾斜地の崩壊に伴う土石等の堆積により
建築物の地上部に作用すると想定される力)

土砂災害防止法施行令第二条の基準に該当する区域	
土砂災害防止法施行令第三条の基準に該当する区域	
それ以外の区域	

N	
縮尺	1:1,500

自然現象の種類	急傾斜地の崩壊	箇所番号	203-II-1070
告示番号		箇所名	大倉IIA
告示年月日		所在地	栃木県栃木市柏倉町

土砂災害警戒区域等の指定の公示に係る図書(その3)

横断測線の区間	土石等の移動により建築物の地上部に作用すると想定される力				土石等の堆積により建築物の地上部に作用すると想定される力				横断測線の区間	土石等の移動により建築物の地上部に作用すると想定される力				土石等の堆積により建築物の地上部に作用すると想定される力			
	土石等の(移動)高さが1m以下の場合、土石等の移動による力が100kN/m ² を超える区域		それ以外の区域		土石等の堆積の高さが3mを超える区域		それ以外の区域			土石等の(移動)高さが1m以下の場合、土石等の移動による力が100kN/m ² を超える区域		それ以外の区域		土石等の堆積の高さが3mを超える区域		それ以外の区域	
	力の大きさのうち最大のもの(kN/m ²)	土石等の高さ(m)	力の大きさのうち最大のもの(kN/m ²)	土石等の高さ(m)	力の大きさのうち最大のもの(kN/m ²)	土石等の高さ(m)	力の大きさのうち最大のもの(kN/m ²)	土石等の高さ(m)		力の大きさのうち最大のもの(kN/m ²)	土石等の高さ(m)	力の大きさのうち最大のもの(kN/m ²)	土石等の高さ(m)	力の大きさのうち最大のもの(kN/m ²)	土石等の高さ(m)	力の大きさのうち最大のもの(kN/m ²)	土石等の高さ(m)
1 ~ 2	157.08	1.00	100.00	1.00	20.96	3.92	16.05	3.00	~								
2 ~ 3	161.44	1.00	100.00	1.00	21.49	4.01	16.05	3.00	~								
3 ~ 4	163.26	1.00	100.00	1.00	21.76	4.07	16.05	3.00	~								
4 ~ 5	163.94	1.00	100.00	1.00	21.88	4.09	16.05	3.00	~								
5 ~ 6	164.30	1.00	100.00	1.00	21.94	4.10	16.05	3.00	~								
6 ~ 7	164.30	1.00	100.00	1.00	21.94	4.10	16.05	3.00	~								
7 ~ 8	163.28	1.00	100.00	1.00	21.76	4.07	16.05	3.00	~								
8 ~ 9	152.28	1.00	100.00	1.00	20.50	3.83	16.05	3.00	~								
9 ~ 10	145.53	1.00	100.00	1.00	19.96	3.73	16.05	3.00	~								
10 ~ 11	143.06	1.00	100.00	1.00	19.78	3.70	16.05	3.00	~								
11 ~ 12	140.66	1.00	100.00	1.00	19.62	3.67	16.05	3.00	~								
12 ~ 13	140.66	1.00	100.00	1.00	19.62	3.67	16.05	3.00	~								
13 ~ 14	132.41	1.00	100.00	1.00	19.10	3.57	16.05	3.00	~								
14 ~ 15	132.30	1.00	100.00	1.00	19.09	3.57	16.05	3.00	~								
15 ~ 16	132.30	1.00	100.00	1.00	19.09	3.57	16.05	3.00	~								
16 ~ 17	132.30	1.00	100.00	1.00	19.09	3.57	16.05	3.00	~								
17 ~ 18	132.30	1.00	100.00	1.00	19.09	3.57	16.05	3.00	~								
18 ~ 19	132.30	1.00	100.00	1.00	19.09	3.57	16.05	3.00	~								
19 ~ 20	132.30	1.00	100.00	1.00	19.09	3.57	16.05	3.00	~								
20 ~ 21	132.30	1.00	100.00	1.00	19.09	3.57	16.05	3.00	~								
21 ~ 22	132.30	1.00	100.00	1.00	19.09	3.57	16.05	3.00	~								
22 ~ 23	132.30	1.00	100.00	1.00	19.09	3.57	16.05	3.00	~								
~									~								
~									~								
~									~								
~									~								
~									~								

様式-3(急) 建築物の構造の規制に必要な衝撃に関する事項	自然現象の種類	急傾斜地の崩壊	箇所番号	203-II-1070
	告示番号		箇所名	大倉IIA
	告示年月日		所在地	栃木県栃木市柏倉町