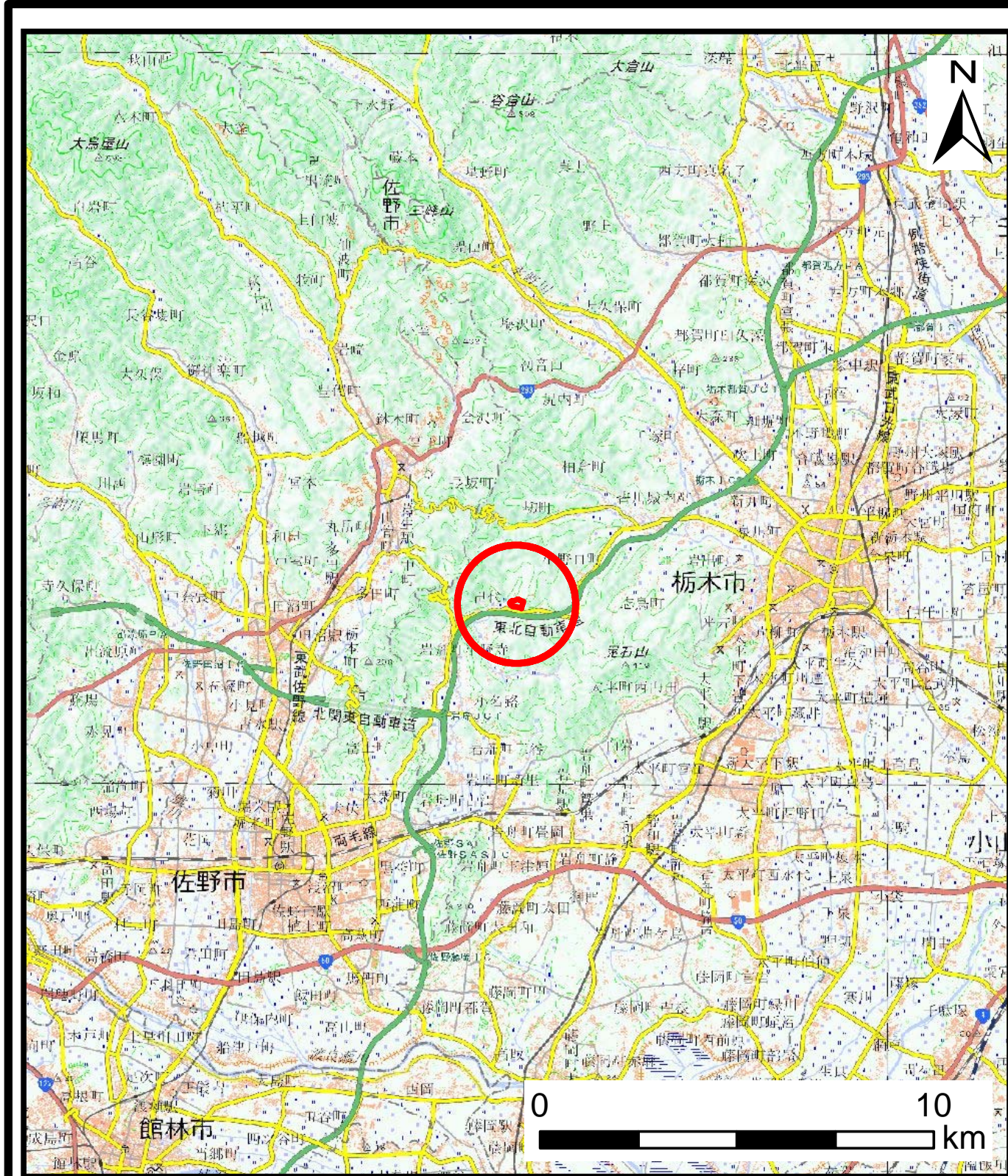
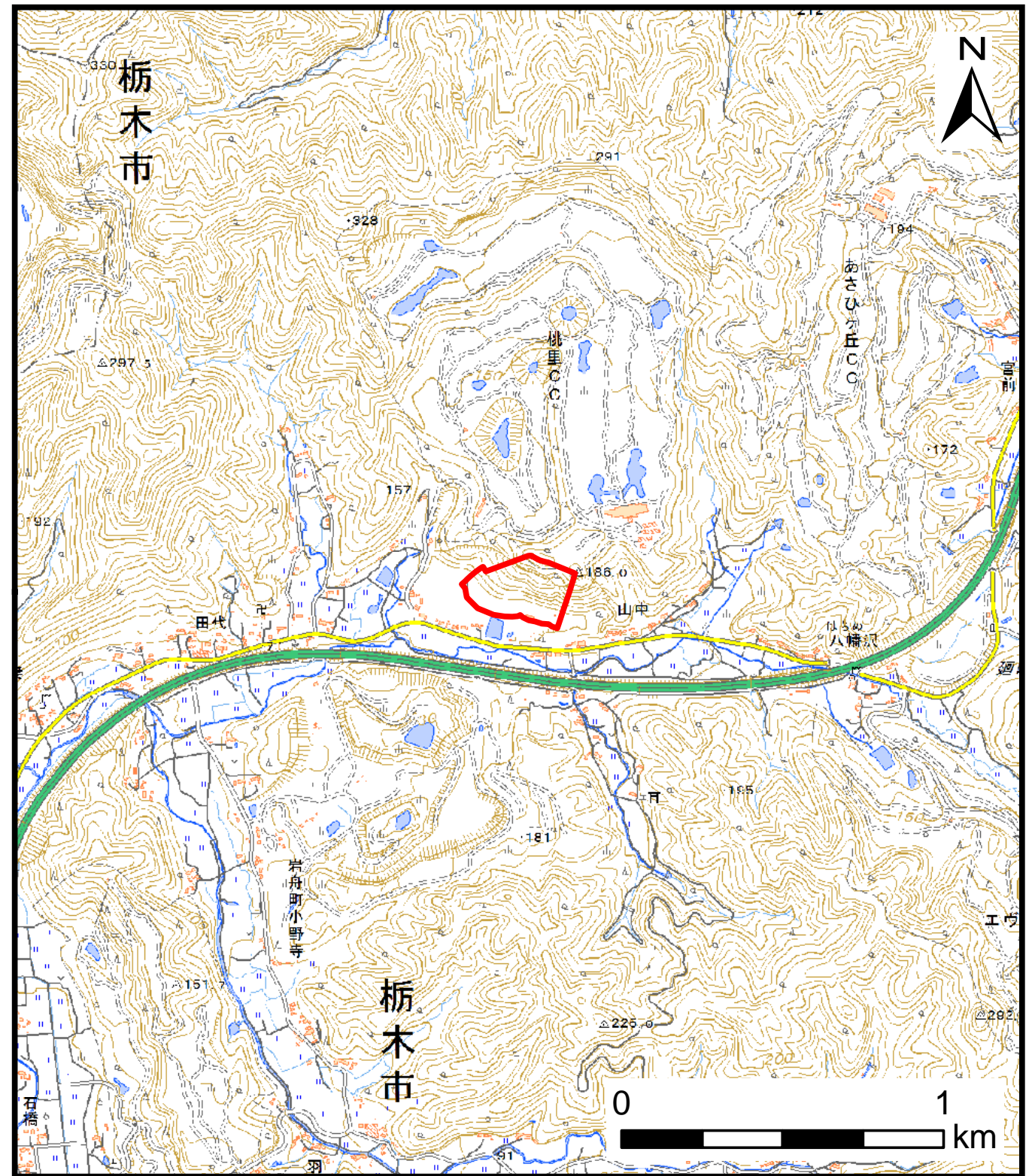


土砂災害警戒区域等の指定の公示に係る図書(その1)



(1/200,000)

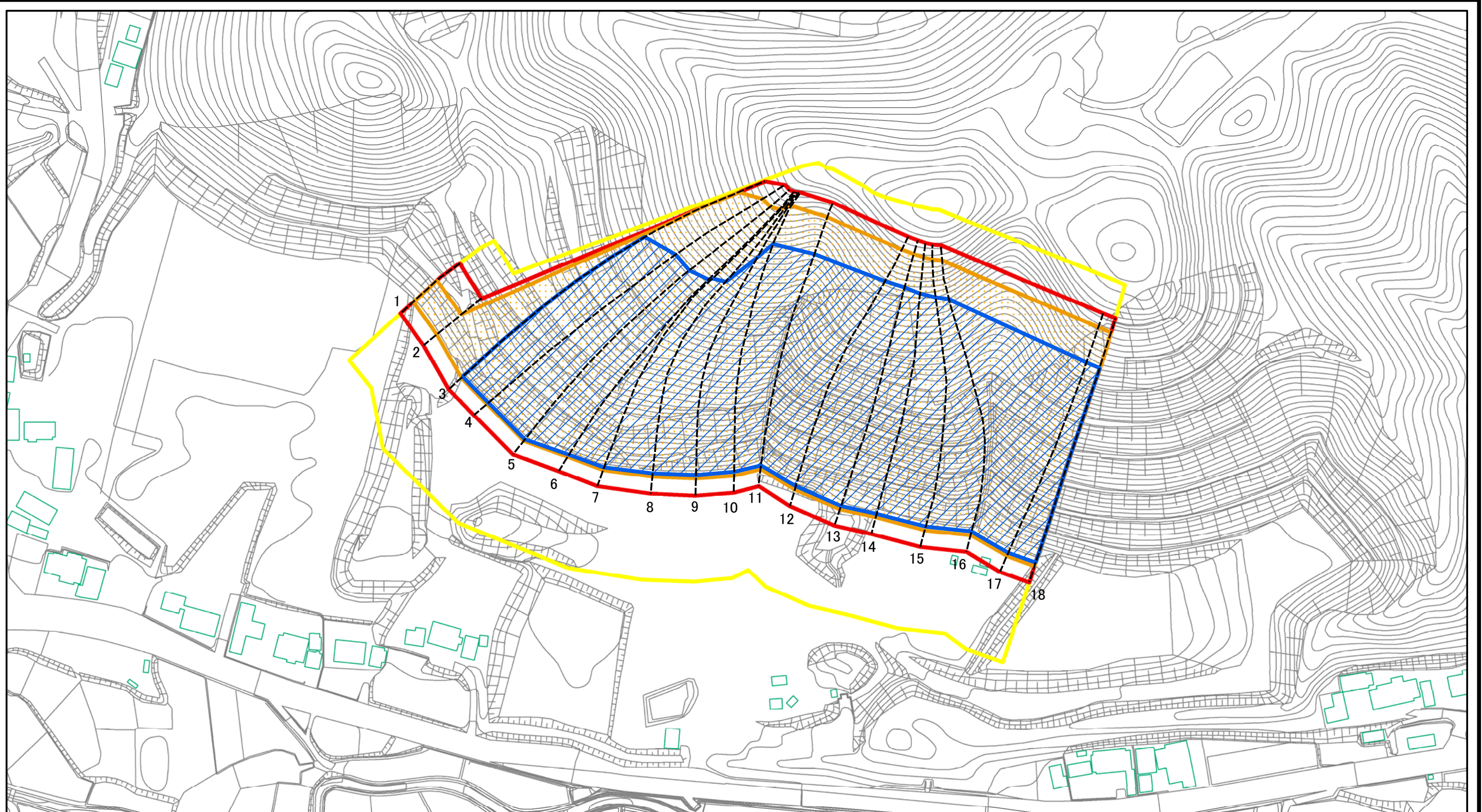


(1/25,000)

様式-1 (急)
土砂災害警戒区域・土砂災害特別警戒区域
位置図

自然現象の種類	急傾斜地の崩壊
箇所番号	203-Ⅲ-1048
箇所名	小野寺ⅢA
所在地	栃木県栃木市岩舟町小野寺

土砂災害警戒区域等の指定の公示に係る図書(その2)



0 25 50 100
m

図中の数字は横断測線番号を示す

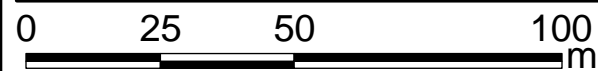
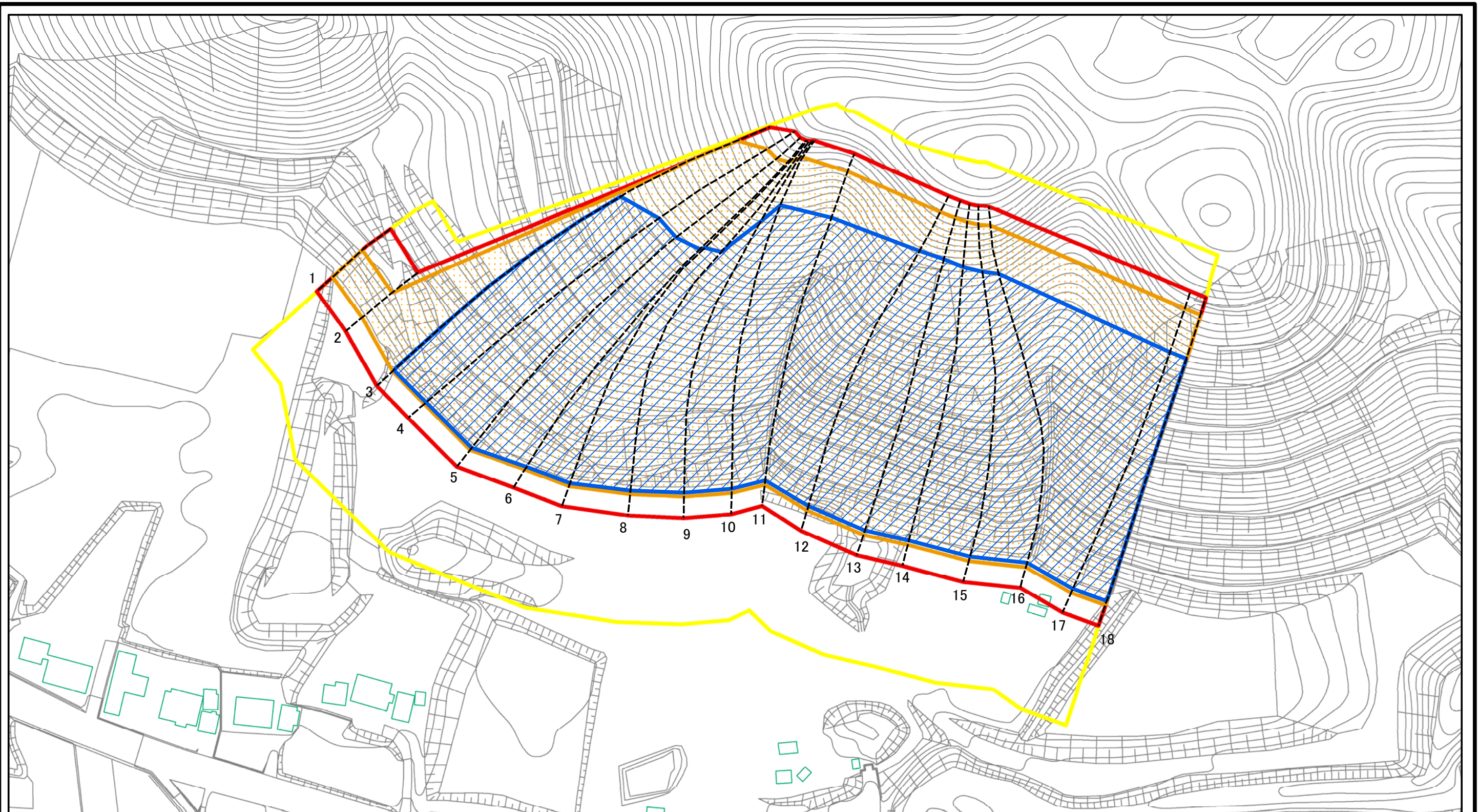
様式-2(急)
土砂災害警戒区域・土砂災害特別警戒区域
区域図(その1)

土砂災害防止法施行令第二条の基準に該当する区域	
土砂災害防止法施行令第三条の基準に該当する区域	
それ以外の区域	

	縮尺
	1:2,500

自然現象の種類	急傾斜地の崩壊	箇所番号	203-Ⅲ-1048
告示番号		箇所名	小野寺ⅢA
告示年月日		所在地	栃木県栃木市岩舟町小野寺

土砂災害警戒区域等の指定の公示に係る図書(その2-1)



図中の数字は横断測線番号を示す

様式-2-1(急)

土砂災害警戒区域・土砂災害特別警戒区域
区域図(その2)

土砂災害防止法施行令第二条の基準に該当する区域	
土砂災害防止法施行令第三条の基準に該当する区域	
土砂等の(移動)高さが1m以下の場合、土砂等の移動による力が100kN/mを超える区域	
土砂等の堆積の高さが3mを超える区域	
それ以外の区域	

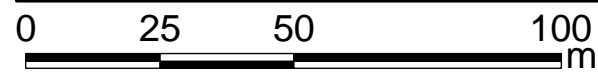
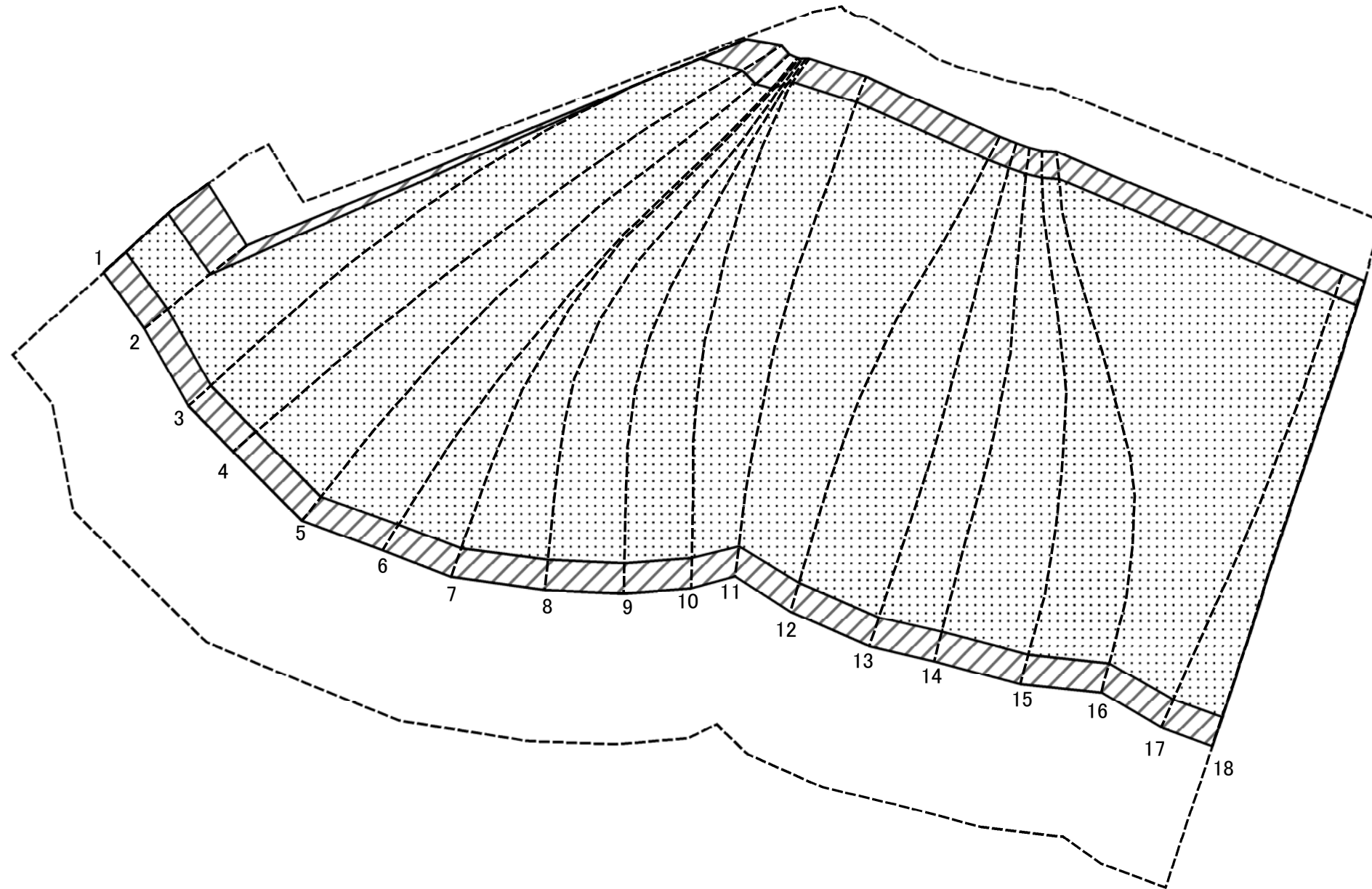
縮尺
1:2,000

自然現象の種類
告示番号
告示年月日

急傾斜地の崩壊

箇所番号	203-Ⅲ-1048
箇所名	小野寺ⅢA
所在地	栃木県栃木市岩舟町小野寺

土砂災害警戒区域等の指定の公示に係る図書(その2-2)



図中の数字は横断測線番号を示す

様式-2-2(急)
土砂災害特別警戒区域の区域区分図
(急傾斜地の崩壊に伴う土石等の移動により
建築物の地上部に作用すると想定される力)

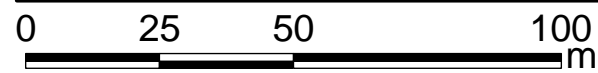
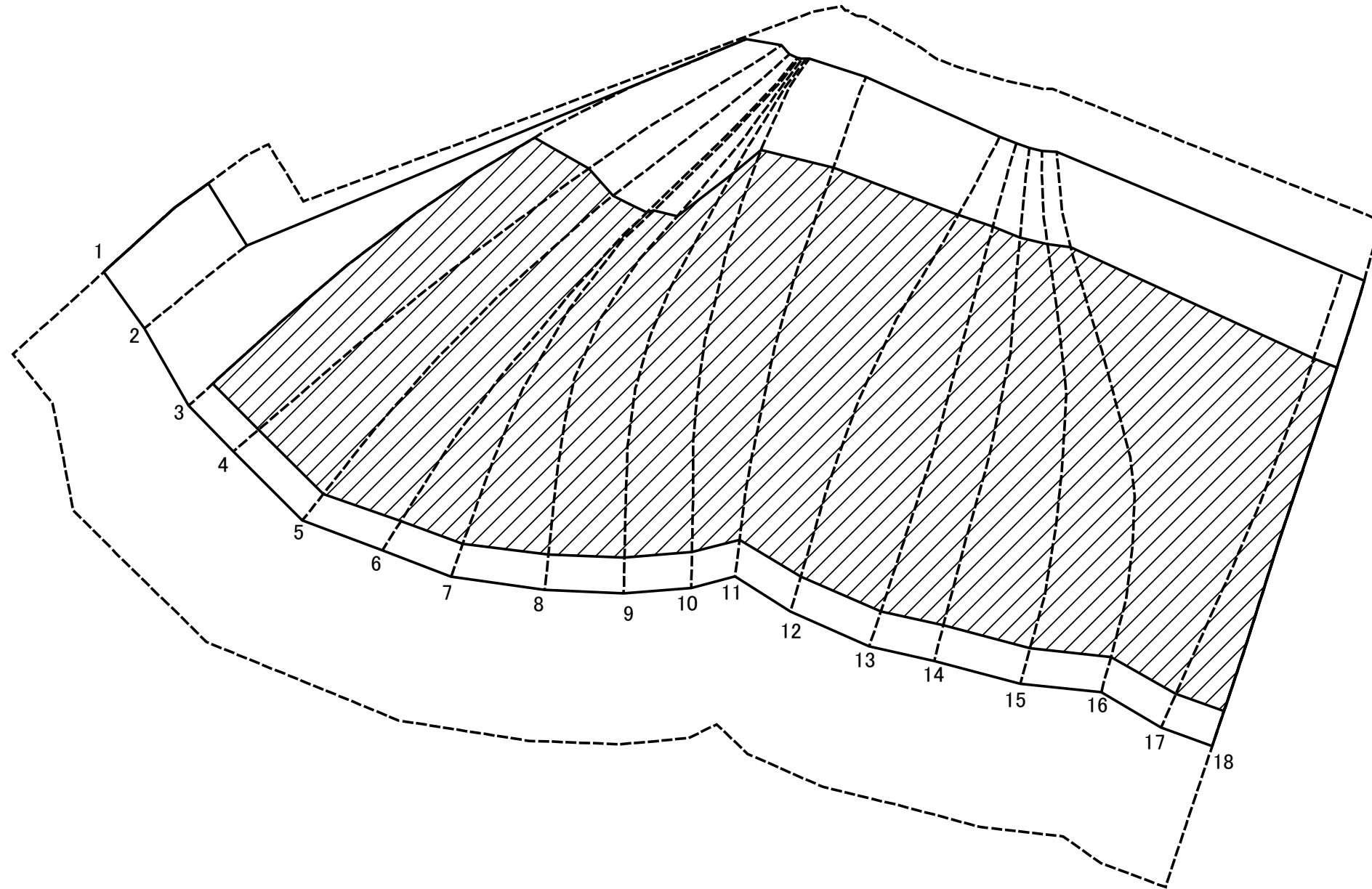
土砂災害防止法施行令第二条の基準に該当する区域	
土砂災害防止法施行令第三条の基準に該当する区域	
それ以外の区域	

縮尺	1:2,000

自然現象の種類	急傾斜地の崩壊
告示番号	
告示年月日	

箇所番号	203-Ⅲ-1048
箇所名	小野寺ⅢA
所在地	栃木県栃木市岩舟町小野寺

土砂災害警戒区域等の指定の公示に係る図書(その2-3)



図中の数字は横断測線番号を示す

様式-2-3(急)
土砂災害特別警戒区域の区域区分図
(急傾斜地の崩壊に伴う土石等の堆積により
建築物の地上部に作用すると想定される力)

土砂災害防止法施行令第二条の基準に該当する区域	
土砂災害防止法施行令第三条の基準に該当する区域	
それ以外の区域	

N
縮尺
1:2,000

自然現象の種類	急傾斜地の崩壊
告示番号	
告示年月日	

箇所番号	203-Ⅲ-1048
箇所名	小野寺ⅢA
所在地	栃木県栃木市岩舟町小野寺

土砂災害警戒区域等の指定の公示に係る図書(その3)

横断測線の区間	土石等の移動により建築物の地上部に作用すると想定される力				土石等の堆積により建築物の地上部に作用すると想定される力				横断測線の区間	土石等の移動により建築物の地上部に作用すると想定される力				土石等の堆積により建築物の地上部に作用すると想定される力			
	土石等の(移動)高さが1m以下の場合、土石等の移動による力が100kN/m ² を超える区域		それ以外の区域		土石等の堆積の高さが3mを超える区域		それ以外の区域			土石等の(移動)高さが1m以下の場合、土石等の移動による力が100kN/m ² を超える区域		それ以外の区域		土石等の堆積の高さが3mを超える区域		それ以外の区域	
	力の大きさのうち最大のもの(kN/m ²)	土石等の高さ(m)	力の大きさのうち最大のもの(kN/m ²)	土石等の高さ(m)	力の大きさのうち最大のもの(kN/m ²)	土石等の高さ(m)	力の大きさのうち最大のもの(kN/m ²)	土石等の高さ(m)		力の大きさのうち最大のもの(kN/m ²)	土石等の高さ(m)	力の大きさのうち最大のもの(kN/m ²)	土石等の高さ(m)	力の大きさのうち最大のもの(kN/m ²)	土石等の高さ(m)	力の大きさのうち最大のもの(kN/m ²)	土石等の高さ(m)
1 ~ 2	121.02	1.00	100.00	1.00	-	-	12.85	2.40	~								
2 ~ 3	133.52	1.00	100.00	1.00	-	-	16.05	3.00	~								
3 ~ 4	136.64	1.00	100.00	1.00	19.36	3.62	16.05	3.00	~								
4 ~ 5	138.09	1.00	100.00	1.00	19.45	3.63	16.05	3.00	~								
5 ~ 6	143.52	1.00	100.00	1.00	19.81	3.70	16.05	3.00	~								
6 ~ 7	146.58	1.00	100.00	1.00	20.04	3.74	16.05	3.00	~								
7 ~ 8	151.29	1.00	100.00	1.00	20.41	3.81	16.05	3.00	~								
8 ~ 9	156.39	1.00	100.00	1.00	20.89	3.90	16.05	3.00	~								
9 ~ 10	160.64	1.00	100.00	1.00	21.38	4.00	16.05	3.00	~								
10 ~ 11	164.80	1.00	100.00	1.00	22.04	4.12	16.05	3.00	~								
11 ~ 12	167.44	1.00	100.00	1.00	22.82	4.26	16.05	3.00	~								
12 ~ 13	167.77	1.00	100.00	1.00	23.05	4.31	16.05	3.00	~								
13 ~ 14	167.77	1.00	100.00	1.00	23.05	4.31	16.05	3.00	~								
14 ~ 15	167.05	1.00	100.00	1.00	22.64	4.23	16.05	3.00	~								
15 ~ 16	165.94	1.00	100.00	1.00	22.30	4.17	16.05	3.00	~								
16 ~ 17	166.70	1.00	100.00	1.00	22.52	4.21	16.05	3.00	~								
17 ~ 18	166.75	1.00	100.00	1.00	22.54	4.21	16.05	3.00	~								
~									~								
~									~								
~									~								
~									~								
~									~								
~									~								
~									~								
~									~								
~									~								
~									~								
~									~								

様式-3(急) 建築物の構造の規制に必要な衝撃に関する事項	自然現象の種類	急傾斜地の崩壊	箇所番号	203-Ⅲ-1048
	告示番号		箇所名	小野寺ⅢA
	告示年月日		所在地	栃木県栃木市岩舟町小野寺