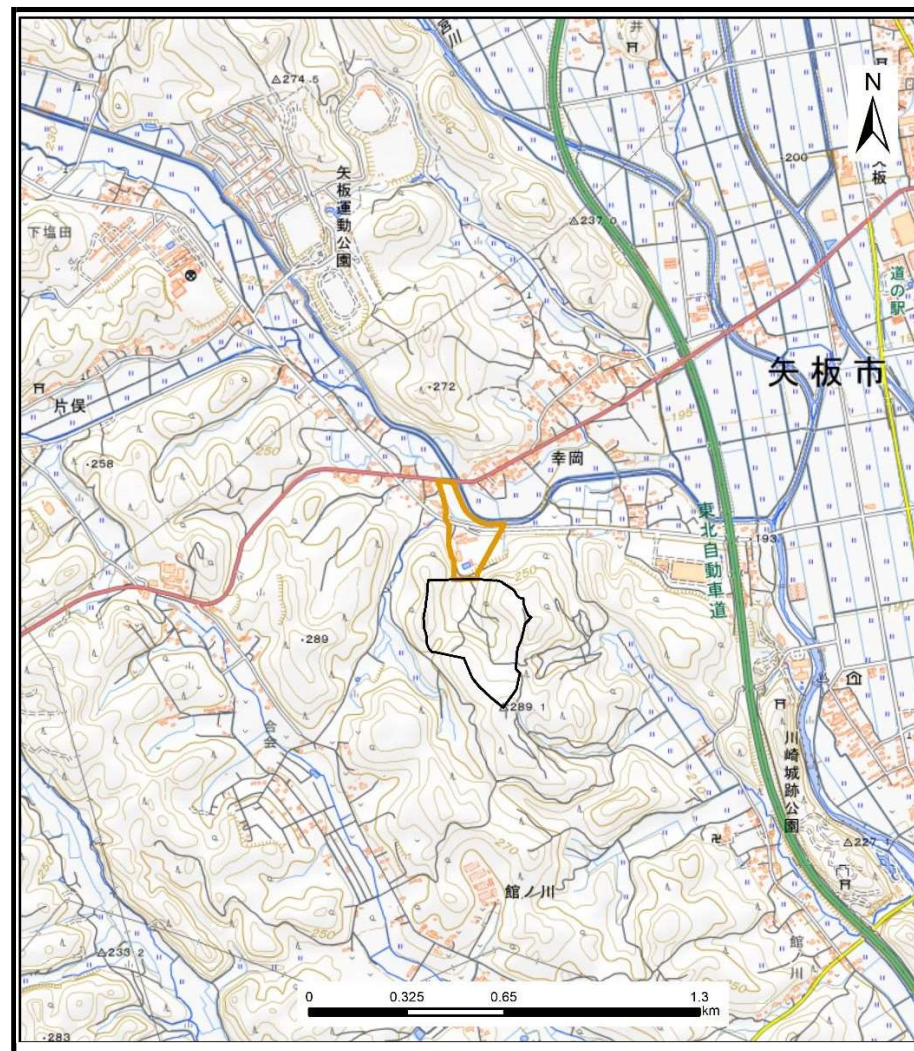


土砂災害警戒区域等の指定の公示に係る図書（その1）



(1/200,000)

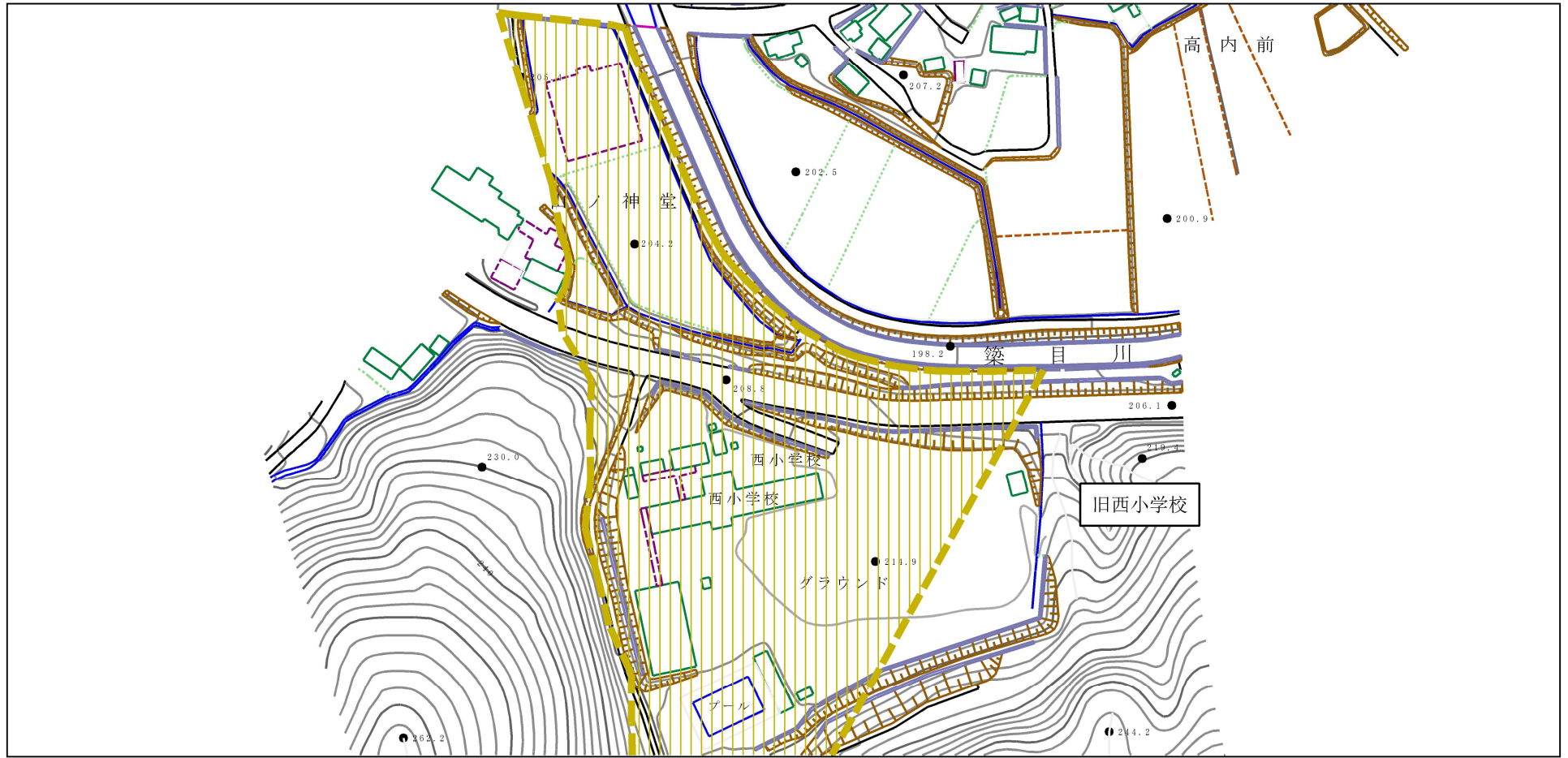


(1/25,000)

様式-1 (土)
土砂災害警戒区域・土砂災害特別警戒区域 位置図

自然現象の種類	土石流
溪流番号	I 6-1-002
溪流名	西小学校沢
所在地	栃木県矢板市幸岡

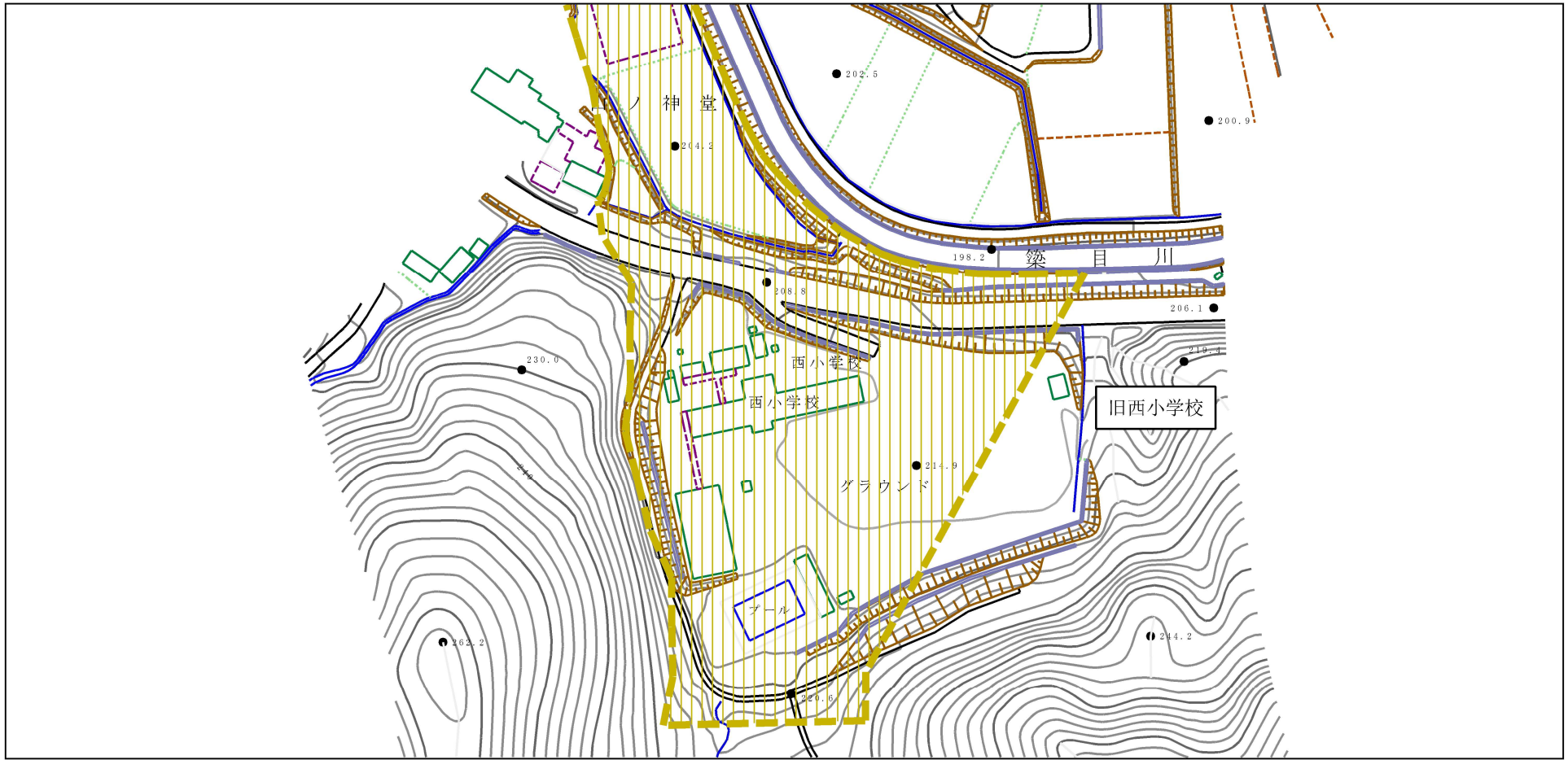
土砂災害警戒区域等の指定の公示に係る図書（その2）



0 1 × 100m

様式-2 (土) 土砂災害警戒区域・土砂災害特別警戒区域 区域図	土砂災害防止法施行令第二条の基準に該当する区域 (土砂災害警戒区域)		N 縮尺 1:2,500	自然現象 の種類	土石流	溪流番号	I 6-1-002
	土砂災害防止法施行令第三条の基準に該当する区域 (土砂災害特別警戒区域)			告示番号		溪流名	西小学校沢
	それ以外の区域			告示年月日		所在地	栃木県矢板市幸岡

土砂災害警戒区域等の指定の公示に係る図書（その2）



0 1 × 100m

様式-2 (土)

土砂災害警戒区域・土砂災害特別警戒区域
区域図

土砂災害防止法施行令第二条の基準に該当する区域
(土砂災害警戒区域)

土砂災害防止法施行令第三条の基準に該当する区域
(土砂災害特別警戒区域)

土砂災害防止法施行令第三条の基準に該当する区域
(土砂災害特別警戒区域)

それ以外の区域



縮尺
1:2,500

自然現象
の種類

告示番号

告示年月日

土石流

溪流番号

溪流名

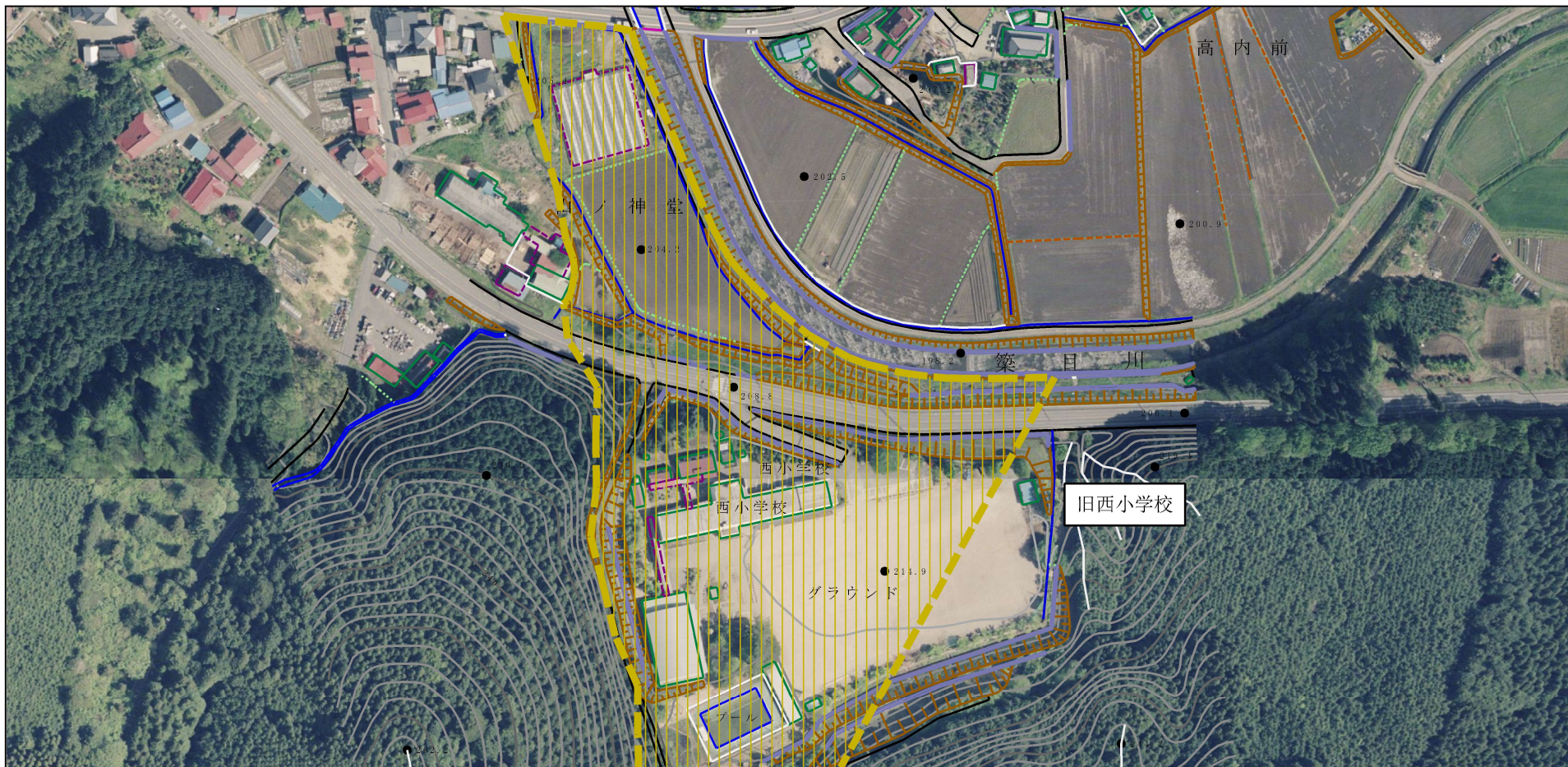
所在地

I 6-1-002

西小学校沢

栃木県矢板市幸岡

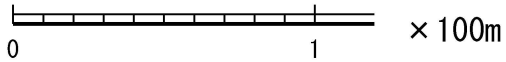
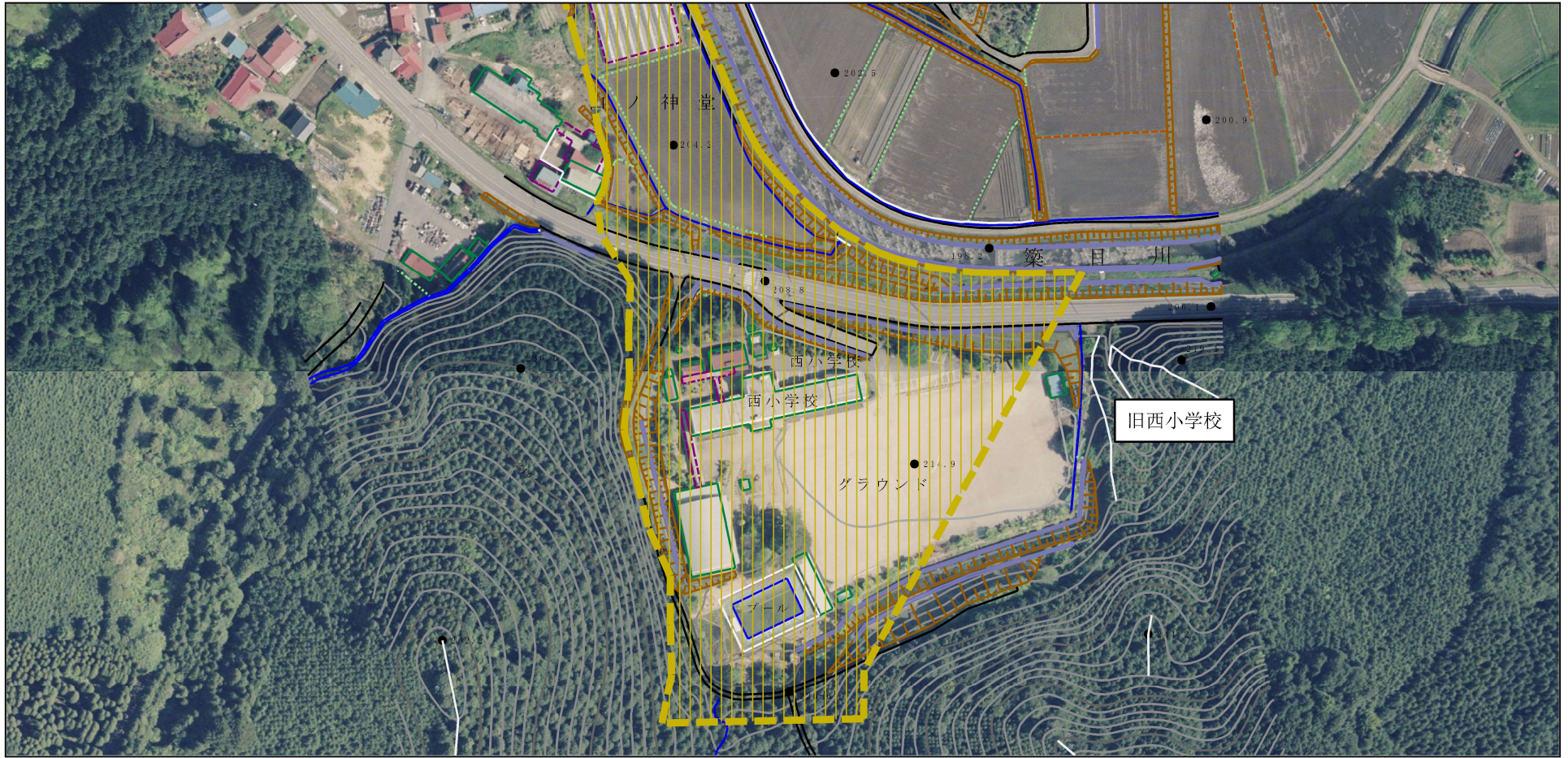
参考資料



0 1 × 100m

参考資料	土砂災害防止法施行令第二条の基準に該当する区域 (土砂災害警戒区域)		N 縮尺 1:2,500	自然現象 の種類	土石流	溪流番号	I 6-1-002
	土砂災害防止法施行令第三条の基準に該当する区域 (土砂災害特別警戒区域)			告示番号		溪流名	西小学校沢
	それ以外の区域			告示年月日		所在地	栃木県矢板市幸岡

参考資料



参考資料	土砂災害防止法施行令第二条の基準に該当する区域 (土砂災害警戒区域)		N ↑	自然現象の種類	土石流	溪流番号	I 6-1-002
	土砂災害防止法施行令第三条の基準に該当する区域 (土砂災害特別警戒区域)			縮尺 1:2,500	告示番号		溪流名
	土石流の高さが1mを超える場合、土石等の移動による力が50kN/m ² を超える区域		告示年月日			所在地	栃木県矢板市幸岡
	土石流の高さが1mを超える場合、土石等の移動による力が50kN/m ² 以下の区域						
それ以外の区域							

