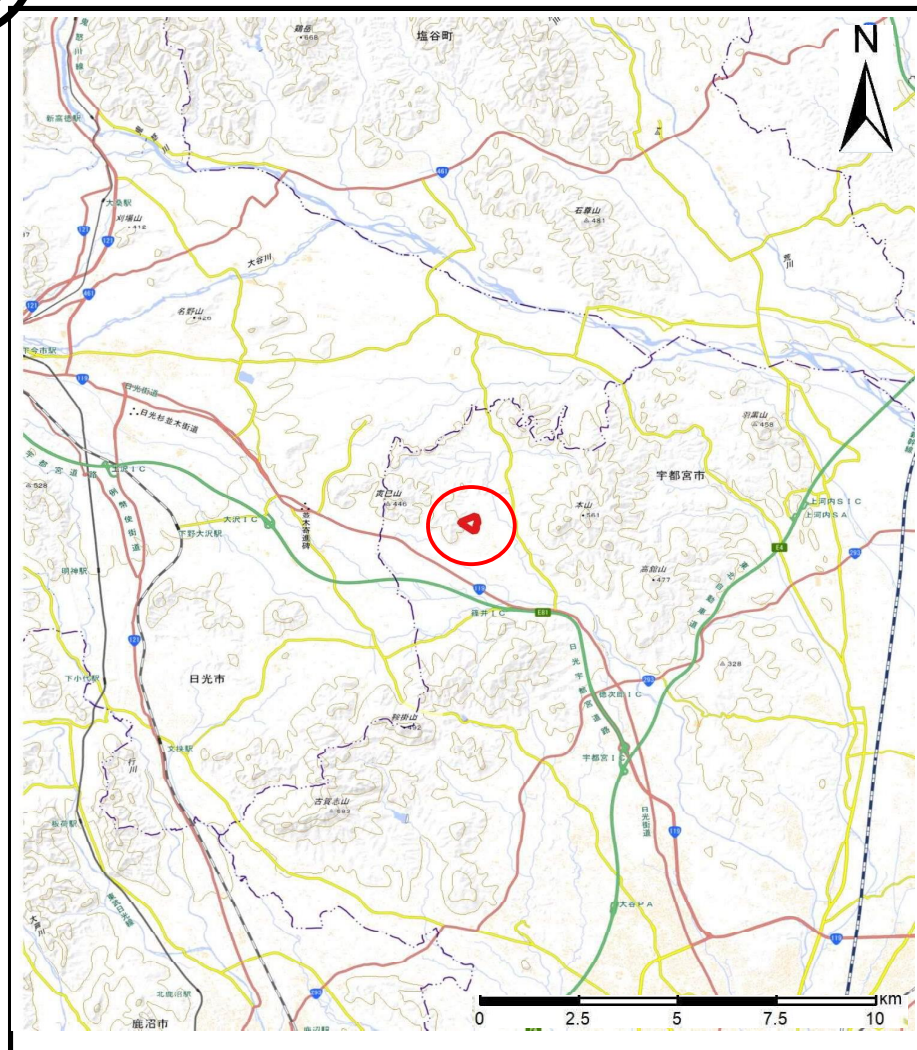
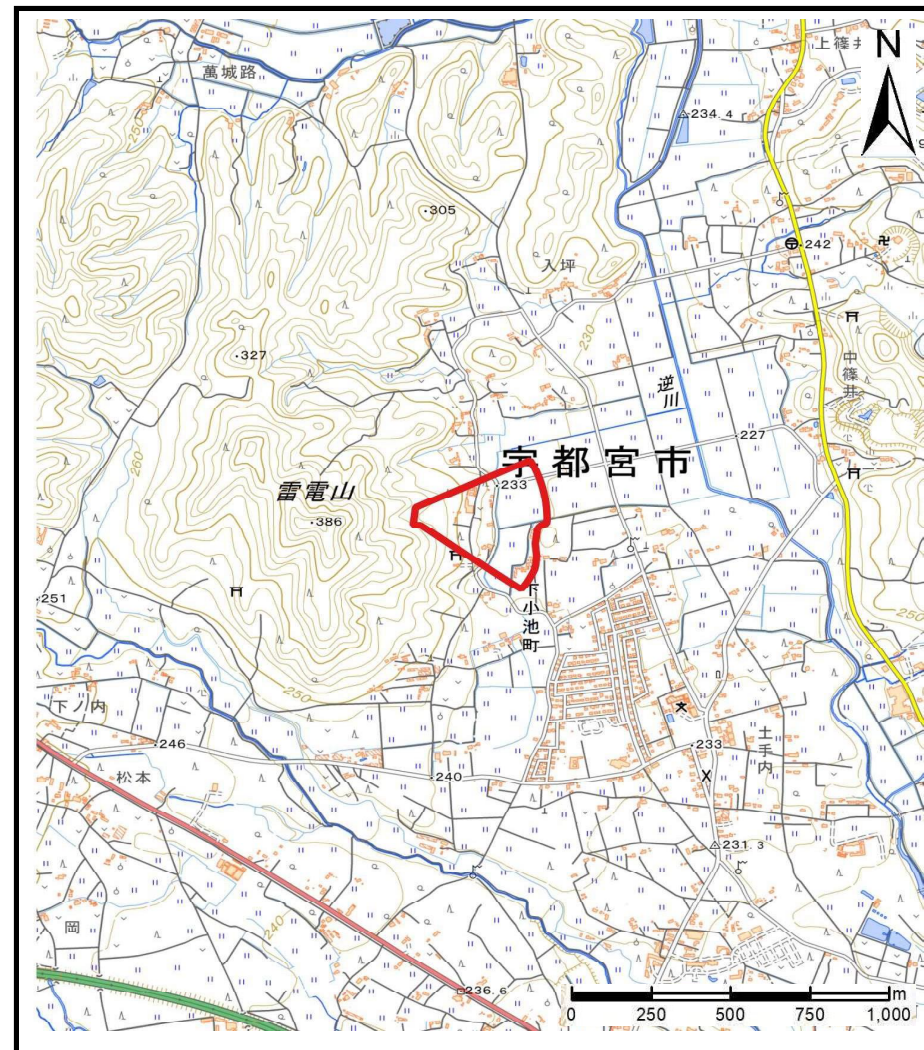


土砂災害警戒区域等の指定の公示に係る図書（その1）



(1/200,000)



(1/25,000)

様式-1 (土)
土砂災害警戒区域・土砂災害特別警戒区域 位置図

自然現象の種類

土石流

溪流番号

J1112-02

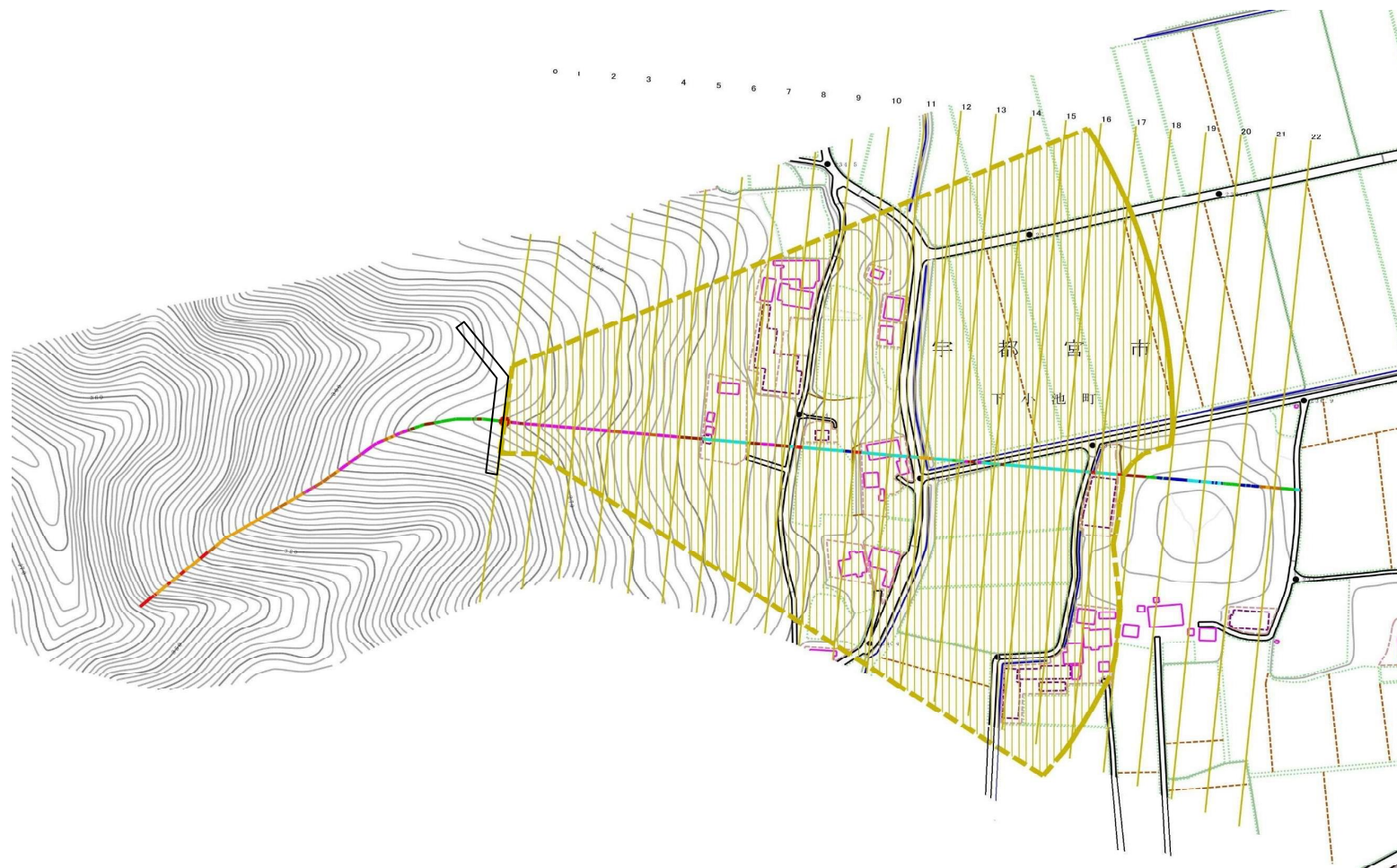
溪流名

下小池二号沢

所在地

栃木県宇都宮市下小池町

土砂災害警戒区域等の指定の公示に係る図書(その2)



0 1 2 3 4 5 6 7 8 9 10 11 12 13 14 15 16 17 18 19 20 21 22
 0 1 × 100m

様式-2(土)
 土砂災害警戒区域・土砂災害特別警戒区域
 区域図

土砂災害防止法施行令第二条の基準に該当する区域
 (土砂災害警戒区域)



自然現象
 の種類

土石流

溪流番号

J1112-02

土砂災害防止法施行令
 第三条の基準に該当す
 る区域
 (土砂災害特別警戒区域)

土石流の高さが1mを超える場合、土石等の
 移動による力が50kN/m²を超える区域



縮尺

告示番号

溪流名

下小池二号沢

土石流の高さが1mを超える場合、土石等の
 移動による力が50kN/m²以下の区域



1:3,000

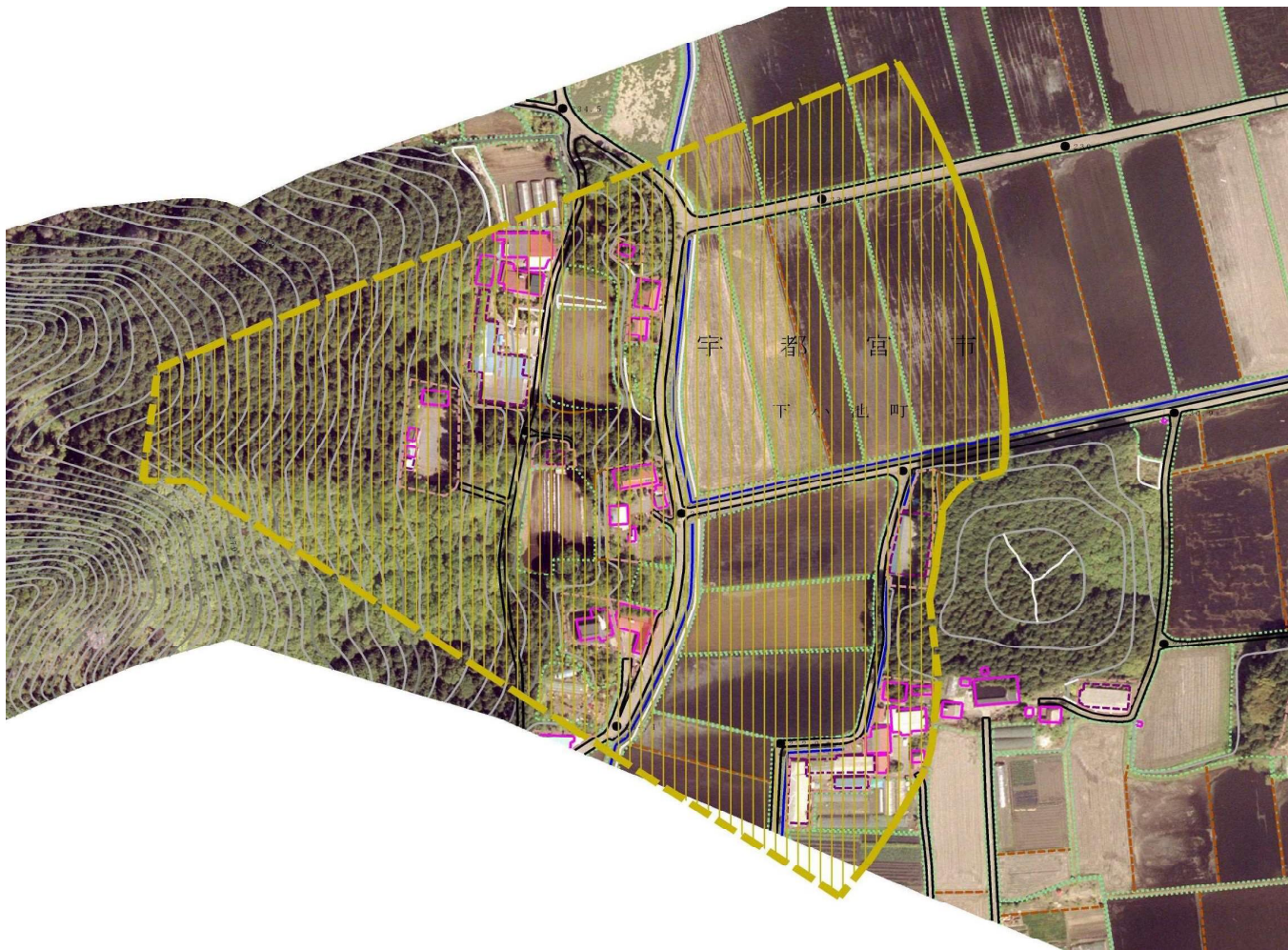
告示年月日

所在地

栃木県宇都宮市下小池町

それ以外の区域





0 1 × 100m

参考資料	土砂災害防止法施行令第二条の基準に該当する区域 (土砂災害警戒区域)			N 縮尺 1:3,000	自然現象の種類	土石流	溪流番号	J1112-02
	土砂災害防止法施行令 第三条の基準に該当する区域 (土砂災害特別警戒区域)	土石流の高さが1mを超える場合、土石等の移動による力が50kN/m ² を超える区域			告示番号		溪流名	下小池二号沢
		土石流の高さが1mを超える場合、土石等の移動による力が50kN/m ² 以下の区域			告示年月日		所在地	栃木県宇都宮市下小池町
	それ以外の区域							