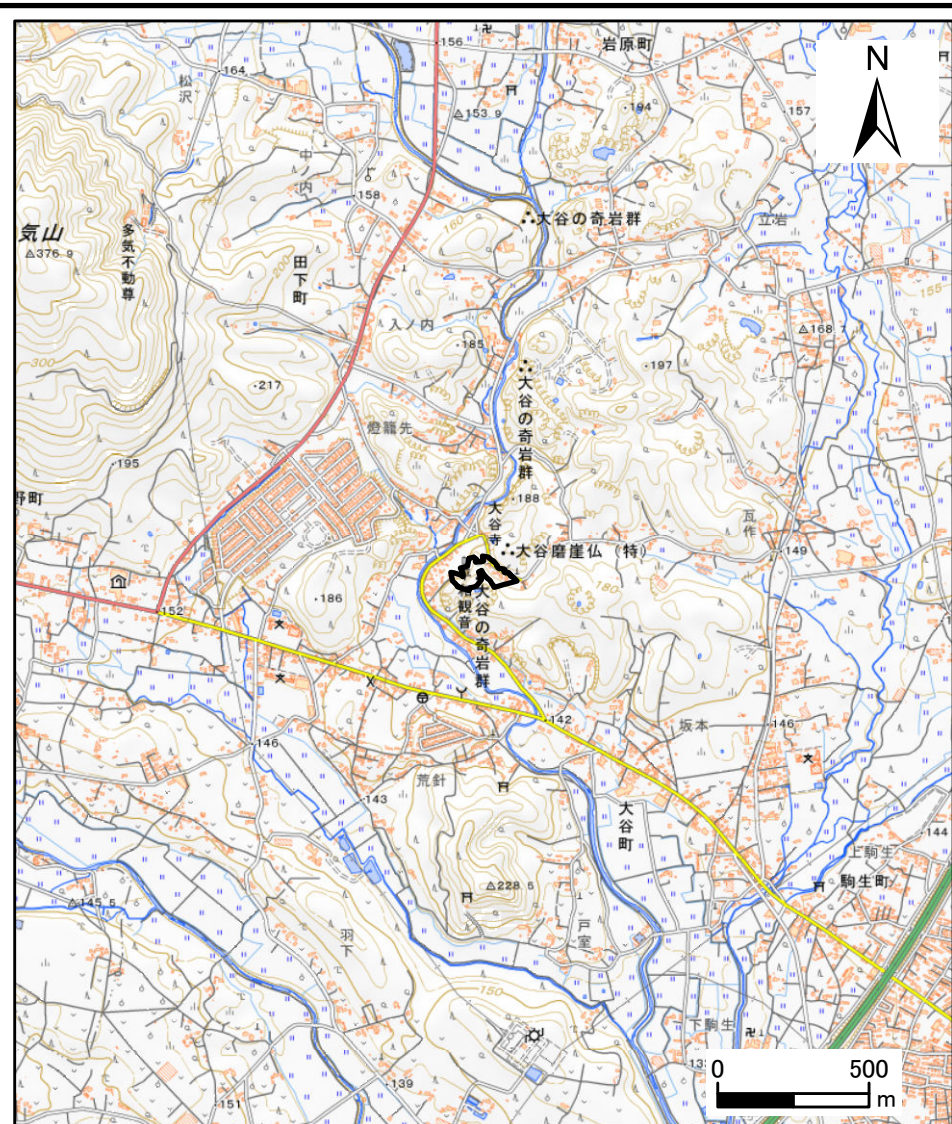
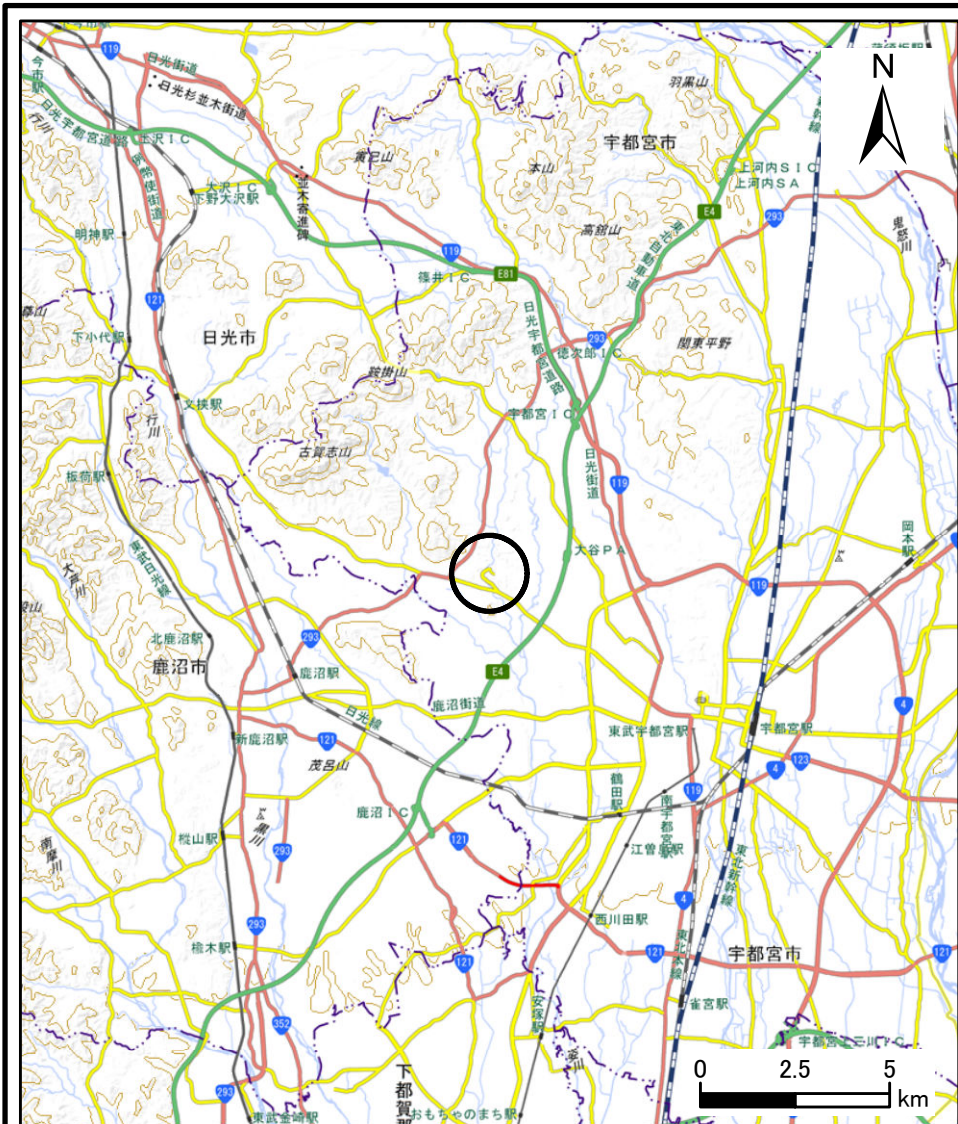
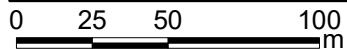
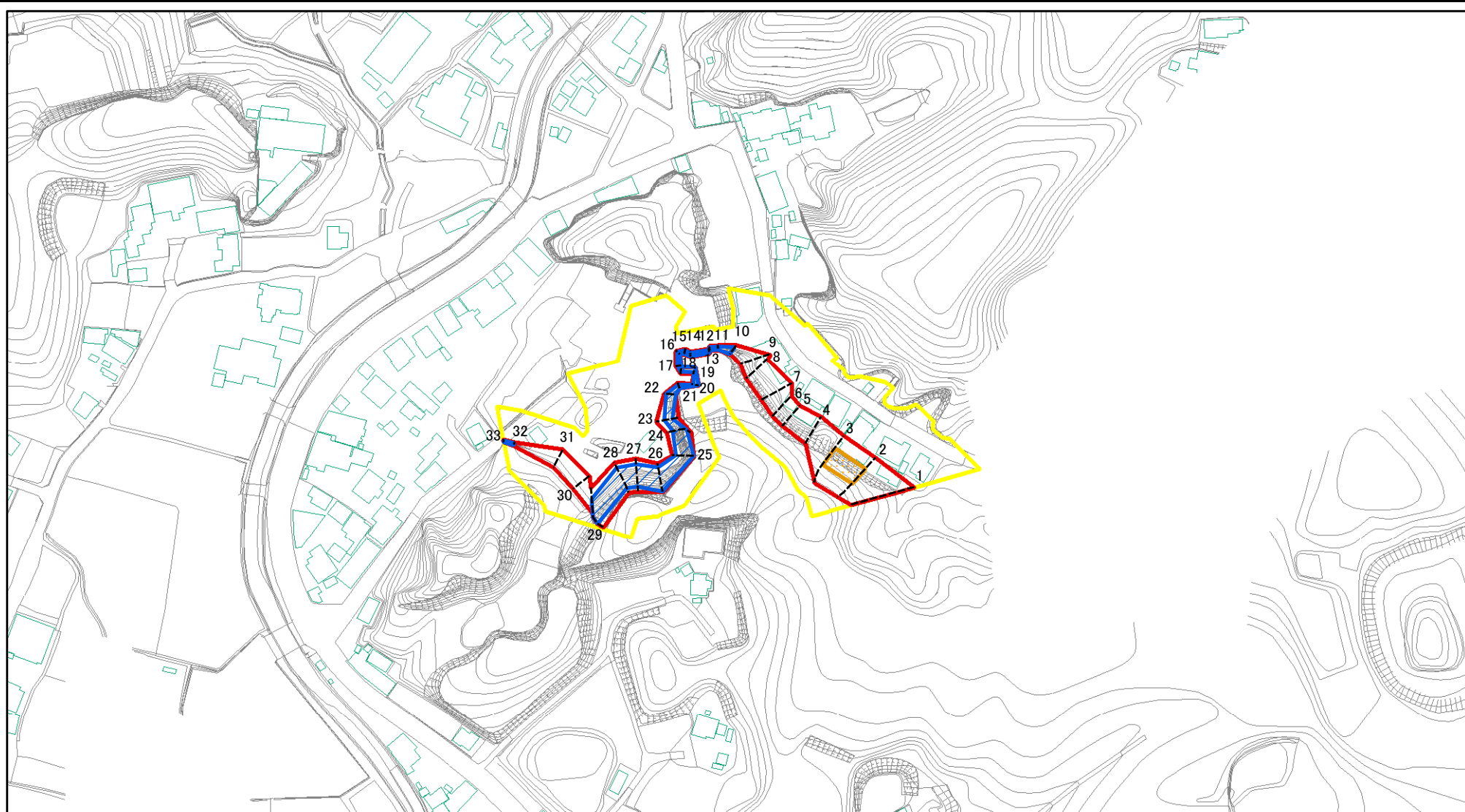


土砂災害警戒区域等の指定の公示に係る図書（その1）



様式 - 1 (急) 土砂災害警戒区域・土砂災害特別警戒区域 位置図	自然現象の種類	急傾斜地の崩壊
	箇所番号	201-II-1038
	箇所名	庵下ⅡC
	所在地	栃木県宇都宮市大谷町

土砂災害警戒区域等の指定の公示に係る図書(その2)



図中の数字は横断測線番号を示す

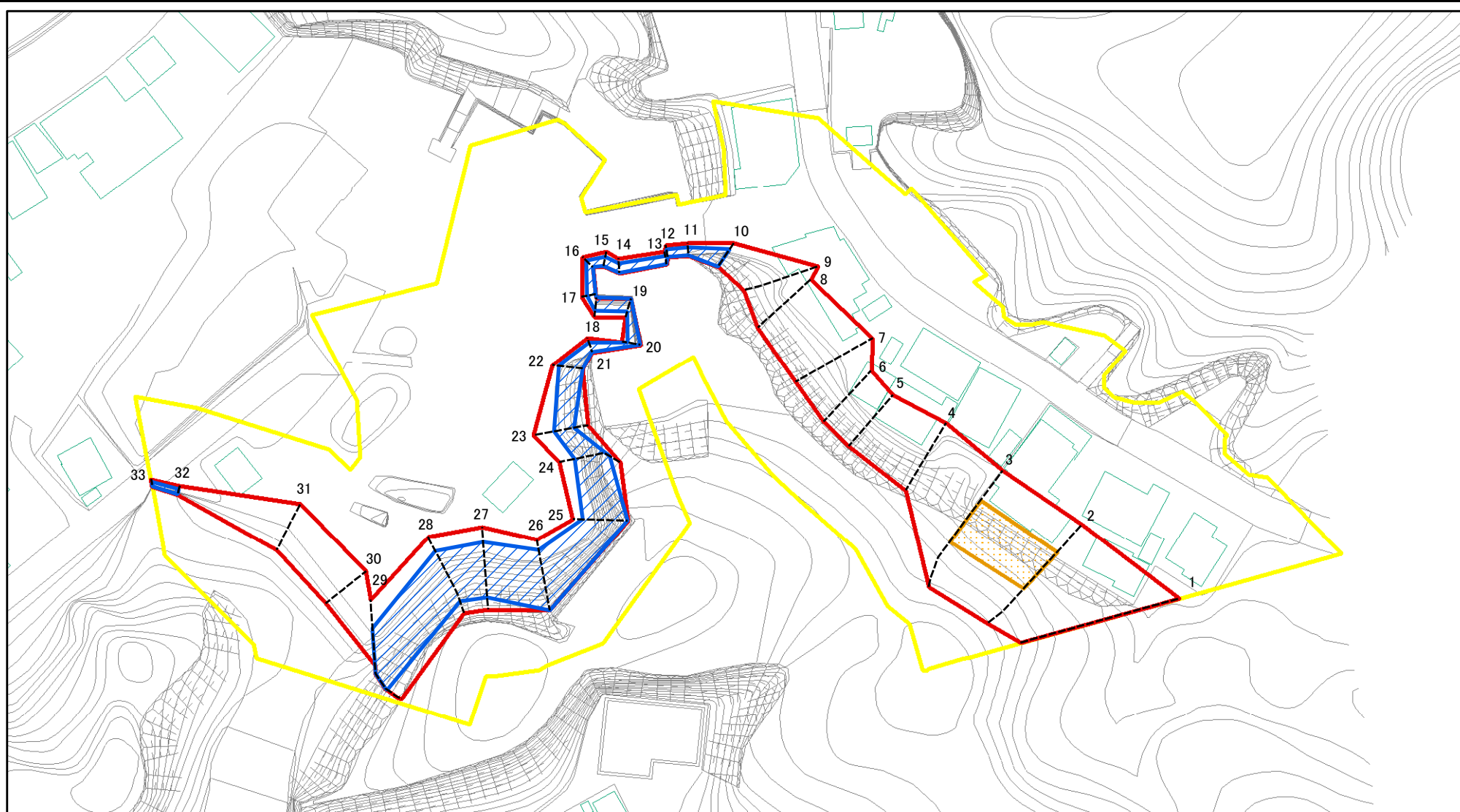
様式-2(急)
土砂災害警戒区域・土砂災害特別警戒区域
区域図(その1)

土砂災害防止法施行令第二条の基準に該当する区域	
土砂災害防止法施行令第三条の基準に該当する区域	
それ以外の区域	

	N
	縮尺
1:2,500	

自然現象の種類	急傾斜地の崩壊	箇所番号	201-II-1038
告示番号		箇所名	庵下II C
告示年月日		所在地	栃木県宇都宮市大谷町

土砂災害警戒区域等の指定の公示に係る図書(その2-1)



図中の数字は横断測線番号を示す

様式-2-1(急)

土砂災害警戒区域・土砂災害特別警戒区域

区域図(その2)

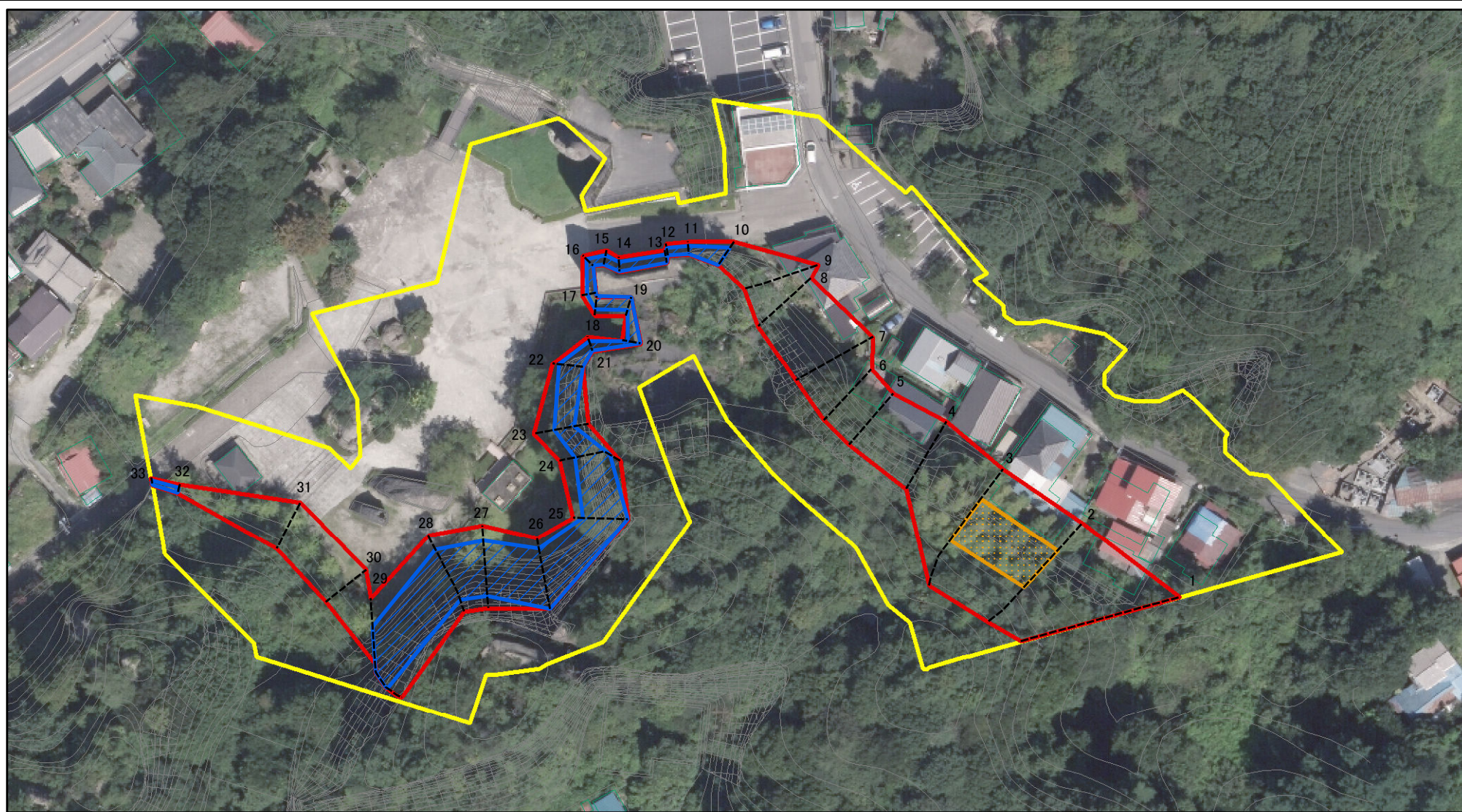
土砂災害防止法施行令第二条の基準に該当する区域	
土砂災害防止法施行令第三条の基準に該当する区域	
それ以外の区域	

	縮尺
	1:1,000

自然現象の種類	急傾斜地の崩壊
告示番号	
告示年月日	

箇所番号	201-II-1038
箇所名	庵下II C
所在地	栃木県宇都宮市大谷町

土砂災害警戒区域等の指定の公示に係る図書(その2-1)



図中の数字は横断測線番号を示す

様式-2-1(急)

土砂災害警戒区域・土砂災害特別警戒区域

区域図(その2)

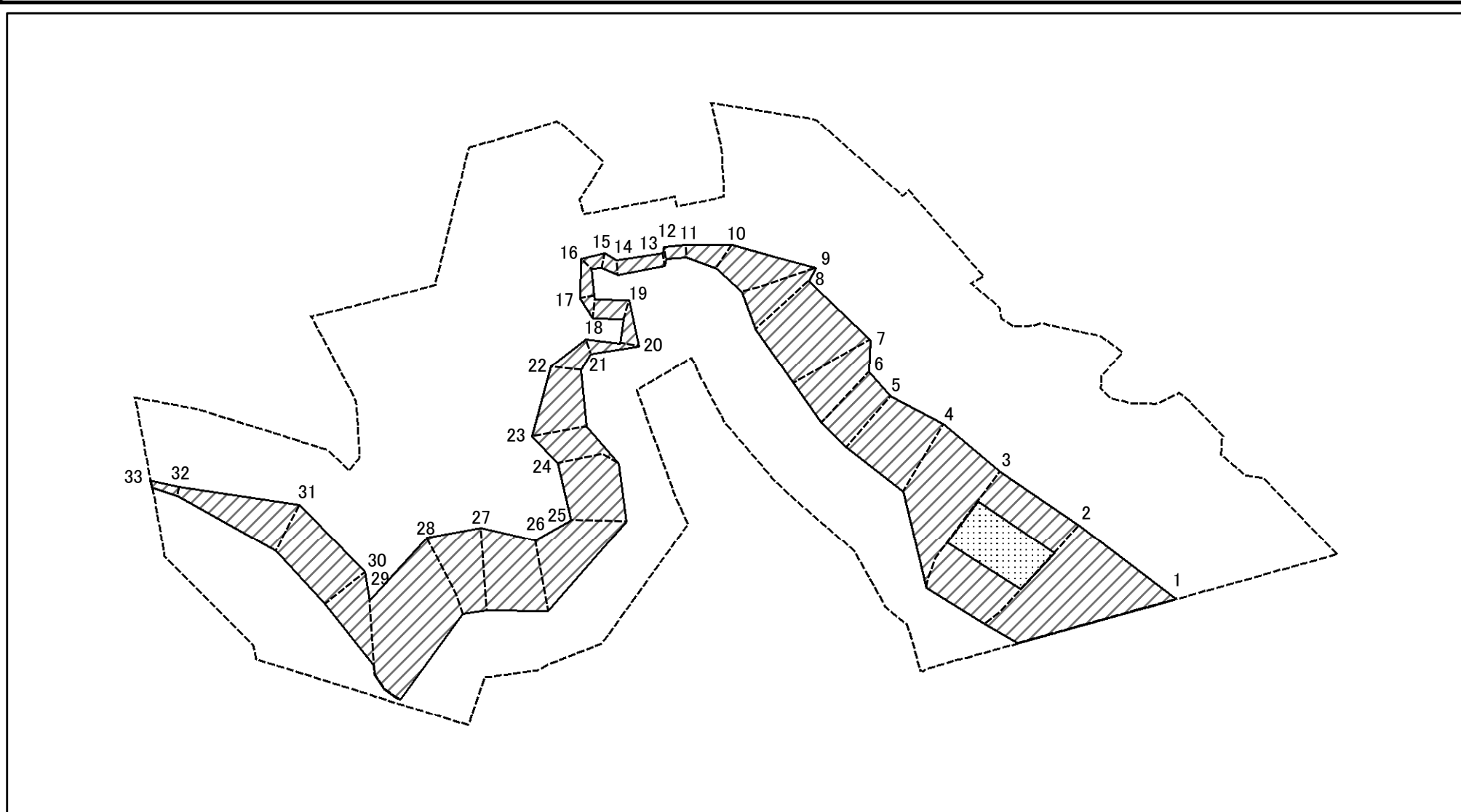
土砂災害防止法施行令第二条の基準に該当する区域	
土砂災害防止法施行令第三条の基準に該当する区域	
それ以外の区域	

	縮尺
	1:1,000

自然現象の種類	急傾斜地の崩壊
告示番号	
告示年月日	

箇所番号	201-II-1038
箇所名	庵下II C
所在地	栃木県宇都宮市大谷町

土砂災害警戒区域等の指定の公示に係る図書(その2-2)



図中の数字は横断測線番号を示す

様式-2-2(急)
土砂災害特別警戒区域の区域区分図
(急傾斜地の崩壊に伴う土石等の移動により
建築物の地上部に作用すると想定される力)

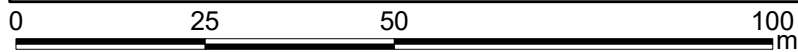
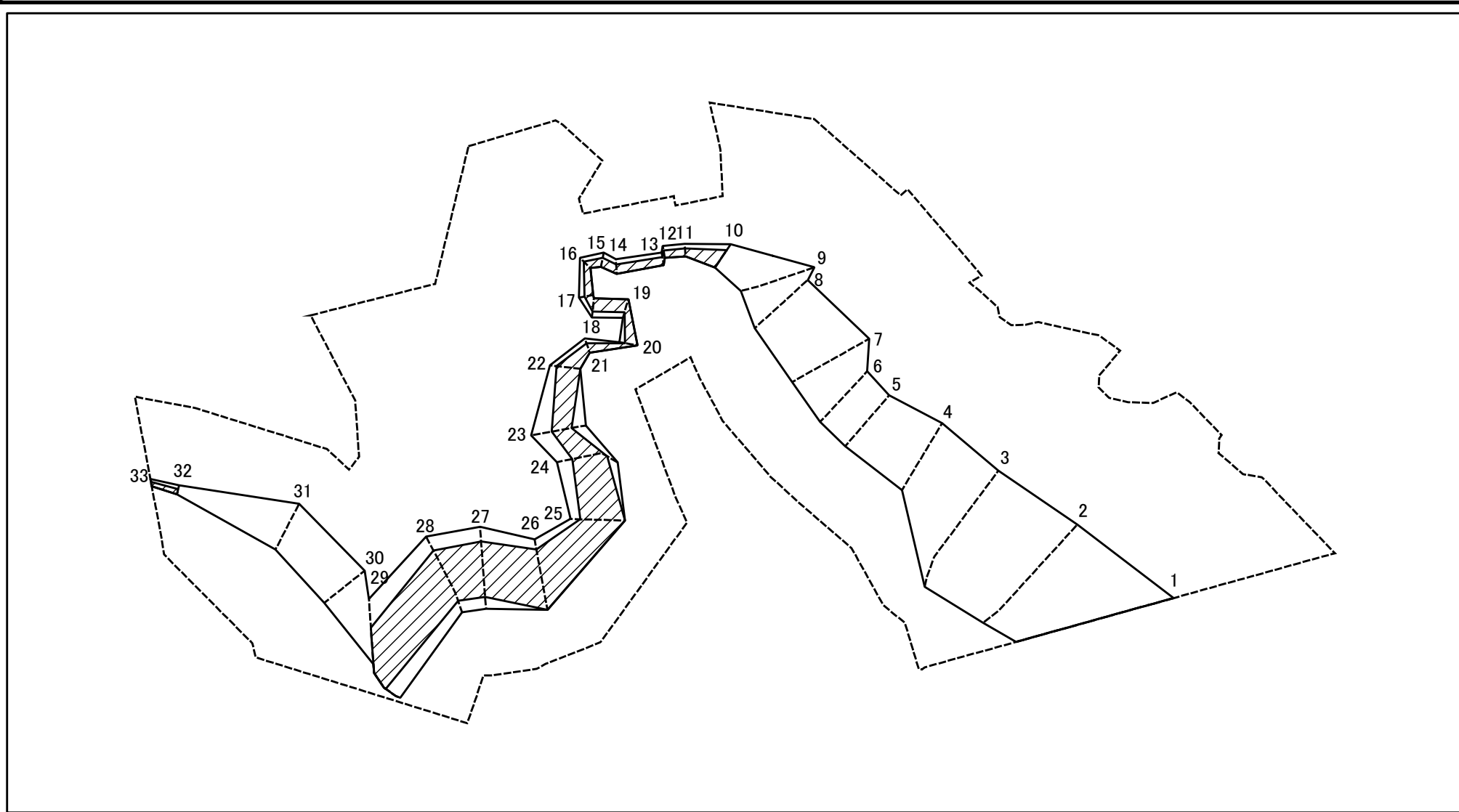
土砂災害防止法施行令第二条の基準に該当する区域	
土砂災害防止法施行令第三条の基準に該当する区域	
それ以外の区域	

縮尺	1:1,000
----	---------

自然現象の種類	急傾斜地の崩壊
告示番号	
告示年月日	

箇所番号	201-II-1038
箇所名	庵下II C
所在地	栃木県宇都宮市大谷町

土砂災害警戒区域等の指定の公示に係る図書(その2-3)



図中の数字は横断測線番号を示す

様式-2-3(急)
土砂災害特別警戒区域の区域区分図
(急傾斜地の崩壊に伴う土石等の堆積により
建築物の地上部に作用すると想定される力)

土砂災害防止法施行令第二条の基準に該当する区域	
土砂災害防止法施行令第三条の基準に該当する区域	
それ以外の区域	

N
縮尺
1:1,000

自然現象の種類	急傾斜地の崩壊
告示番号	
告示年月日	

箇所番号	201-II-1038
箇所名	庵下II C
所在地	栃木県宇都宮市大谷町

土砂災害警戒区域等の指定の公示に係る図書(その3)

横断測線の区間	土石等の移動により建築物の地上部に作用すると想定される力				土石等の堆積により建築物の地上部に作用すると想定される力				横断測線の区間	土石等の移動により建築物の地上部に作用すると想定される力				土石等の堆積により建築物の地上部に作用すると想定される力			
	土石等の(移動)高さが1m以下の場合、土石等の移動による力が100kN/m ² を超える区域		それ以外の区域		土石等の堆積の高さが3mを超える区域		それ以外の区域			土石等の(移動)高さが1m以下の場合、土石等の移動による力が100kN/m ² を超える区域		それ以外の区域		土石等の堆積の高さが3mを超える区域		それ以外の区域	
	力の大きさのうち最大のもの(kN/m ²)	土石等の高さ(m)	力の大きさのうち最大のもの(kN/m ²)	土石等の高さ(m)	力の大きさのうち最大のもの(kN/m ²)	土石等の高さ(m)	力の大きさのうち最大のもの(kN/m ²)	土石等の高さ(m)		力の大きさのうち最大のもの(kN/m ²)	土石等の高さ(m)	力の大きさのうち最大のもの(kN/m ²)	土石等の高さ(m)	力の大きさのうち最大のもの(kN/m ²)	土石等の高さ(m)	力の大きさのうち最大のもの(kN/m ²)	土石等の高さ(m)
1 ~ 2	-	-	100.00	1.00	-	-	11.10	2.52	27 ~ 28	-	-	67.38	1.00	21.88	4.97	13.20	3.00
2 ~ 3	122.08	1.00	100.00	1.00	-	-	11.10	2.52	28 ~ 29	-	-	99.41	1.00	21.71	4.93	13.20	3.00
3 ~ 4	-	-	100.00	1.00	-	-	12.10	2.75	29 ~ 30	-	-	99.41	1.00	-	-	13.20	3.00
4 ~ 5	-	-	94.71	1.00	-	-	13.20	3.00	30 ~ 31	-	-	77.92	1.00	-	-	8.30	1.89
5 ~ 6	-	-	84.09	1.00	-	-	13.20	3.00	31 ~ 32	-	-	71.17	1.00	-	-	13.20	3.00
6 ~ 7	-	-	100.00	1.00	-	-	12.93	2.94	32 ~ 33	-	-	10.67	1.00	35.03	7.96	13.20	3.00
7 ~ 8	-	-	100.00	1.00	-	-	13.20	3.00	~								
8 ~ 9	-	-	94.12	1.00	-	-	13.20	3.00	~								
9 ~ 10	-	-	94.12	1.00	-	-	13.20	3.00	~								
10 ~ 11	-	-	30.85	1.00	44.29	10.07	13.20	3.00	~								
11 ~ 12	-	-	0.25	1.00	59.42	13.51	13.20	3.00	~								
12 ~ 13	-	-	0.24	1.00	59.42	13.51	13.20	3.00	~								
13 ~ 14	-	-	0.24	1.00	51.53	11.71	13.20	3.00	~								
14 ~ 15	-	-	0.18	1.00	52.09	11.84	13.20	3.00	~								
15 ~ 16	-	-	0.17	1.00	54.11	12.30	13.20	3.00	~								
16 ~ 17	-	-	0.14	1.00	54.11	12.30	13.20	3.00	~								
17 ~ 18	-	-	4.60	1.00	53.78	12.22	13.20	3.00	~								
18 ~ 19	-	-	4.60	1.00	28.85	6.56	13.20	3.00	~								
19 ~ 20	-	-	4.36	1.00	30.94	7.03	13.20	3.00	~								
20 ~ 21	-	-	3.10	1.00	45.51	10.34	13.20	3.00	~								
21 ~ 22	-	-	29.55	1.00	45.51	10.34	13.20	3.00	~								
22 ~ 23	-	-	63.94	1.00	19.40	4.41	13.20	3.00	~								
23 ~ 24	-	-	63.94	1.00	19.37	4.40	13.20	3.00	~								
24 ~ 25	-	-	59.46	1.00	27.08	6.15	13.20	3.00	~								
25 ~ 26	-	-	54.89	1.00	27.08	6.15	13.20	3.00	~								
26 ~ 27	-	-	65.72	1.00	22.99	5.23	13.20	3.00	~								

様式-3(急) 建築物の構造の規制に必要な衝撃に関する事項	自然現象の種類	急傾斜地の崩壊	箇所番号	201-II-1038
	告示番号		箇所名	庵下II C
	告示年月日		所在地	栃木県宇都宮市大谷町