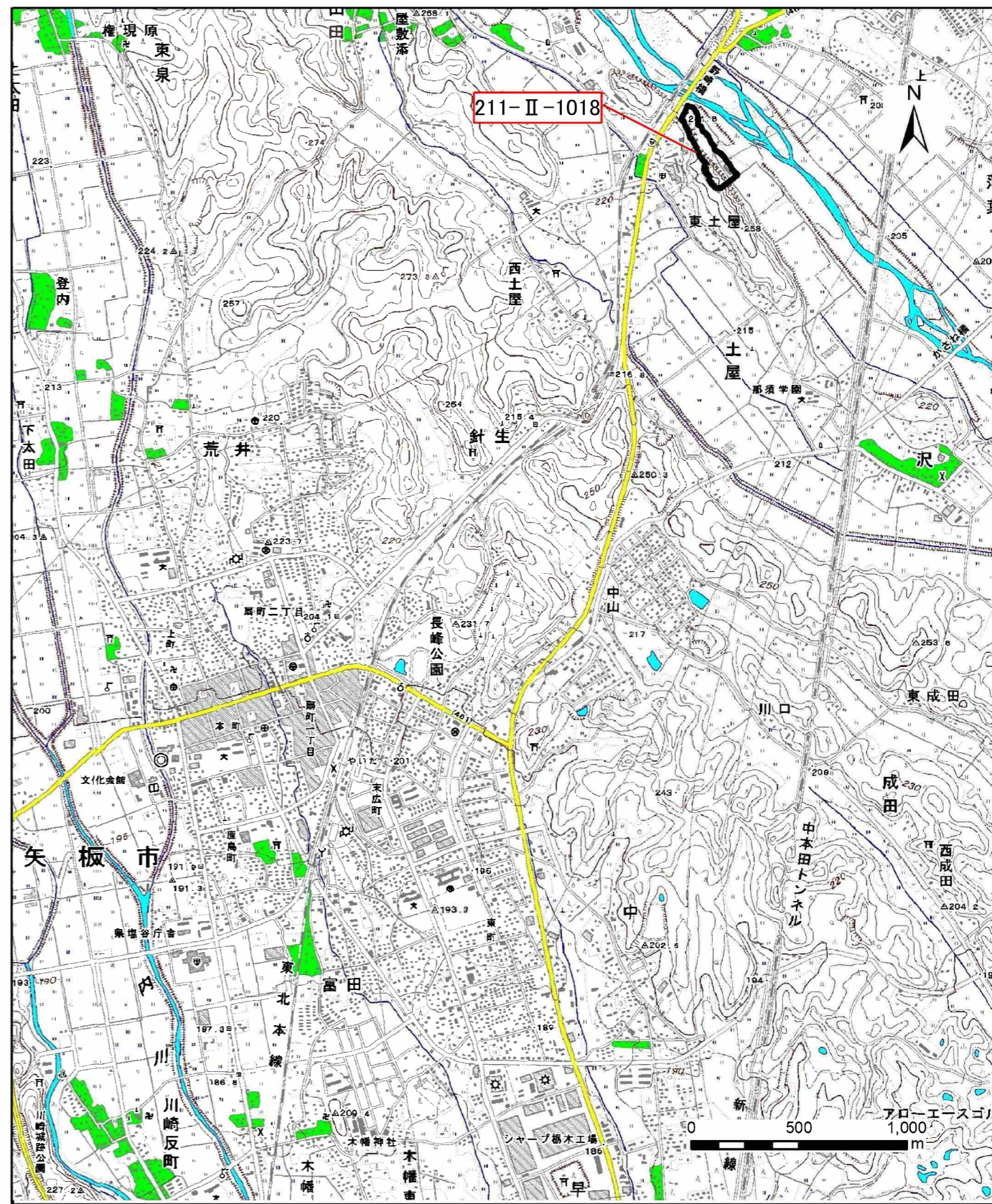


土砂災害警戒区域等の指定の公示に係る図書（その1）

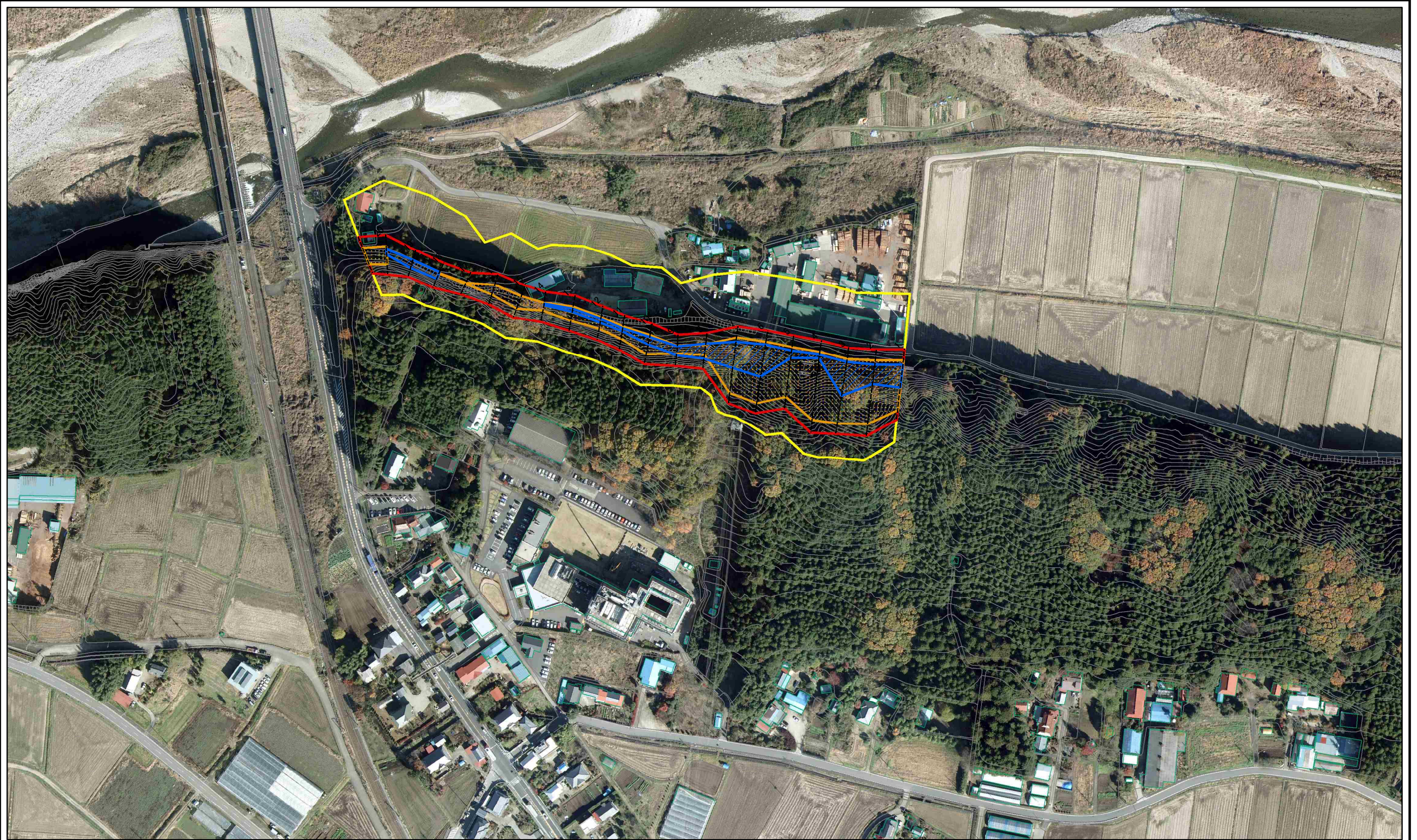


様式-1(急)
土砂災害警戒区域・土砂災害特別警戒区域 位置図

自然現象の種類	急傾斜地の崩壊
箇所番号	211-II-1018
箇所名	上河原IIA
所在地	栃木県矢板市沢

この地図は、国土地理院長の承認を得て、同院発行の20万分の1・2万5千分の1の地形図を複製したものである。(認証番号 平30情複 第636号)

土砂災害警戒区域等の指定の公示に係る図書(その2)



0 25 50 100
m

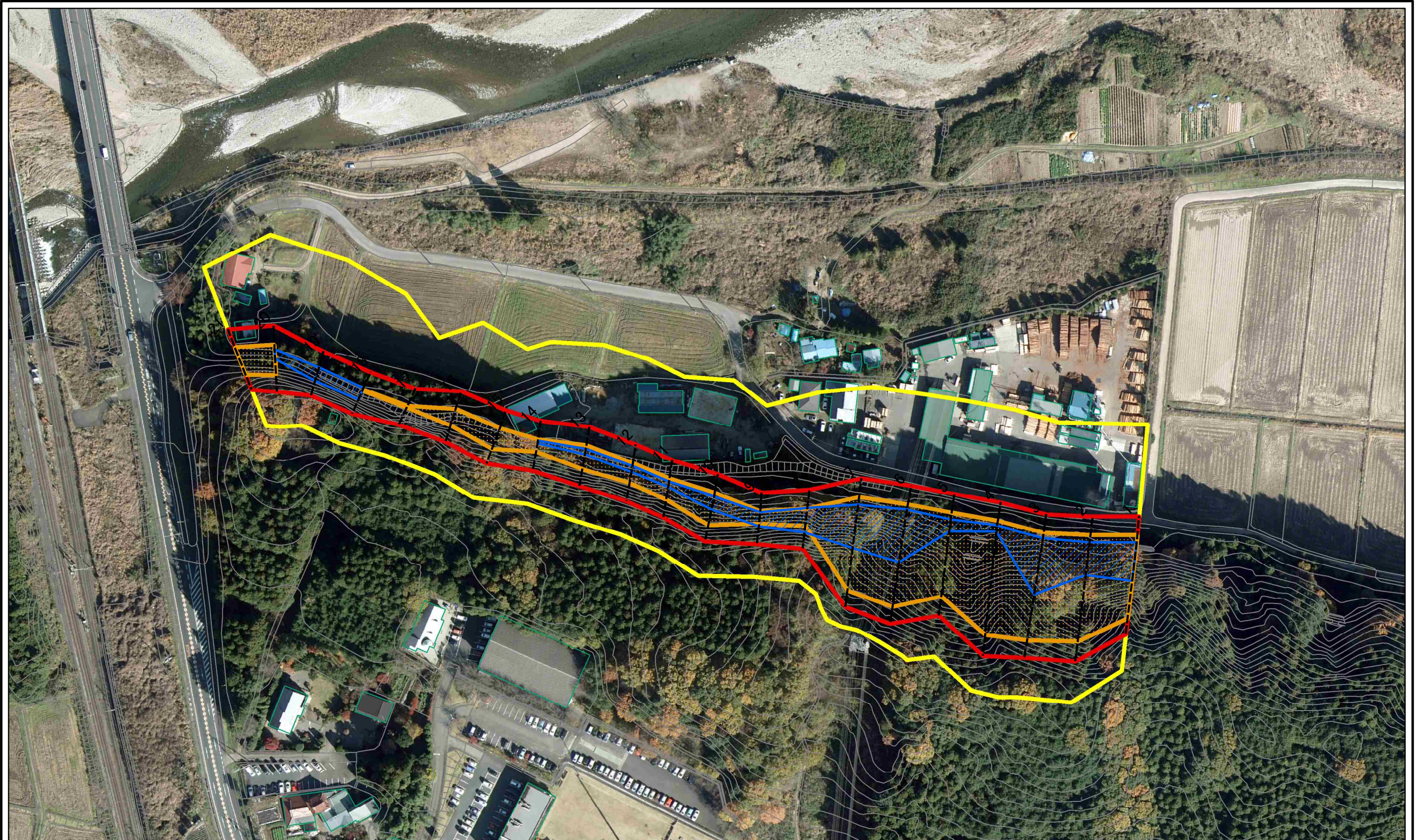
図中の数字は横断測線番号を示す

様式-2(急)
土砂災害警戒区域・土砂災害特別警戒区域
区域図(その1)

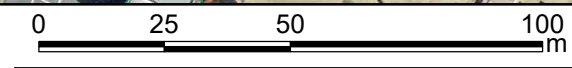
土砂災害防止法施行令第二条の基準に該当する区域		縮尺 1:2,500
土砂災害防止法施行令第三条の基準に該当する区域		
土砂等の(移動)高さが1m以下の場合、土砂等の移動による力が100kN/mを超える区域		
土砂等の堆積の高さが3mを超える区域 それ以外の区域		

自然現象の種類	急傾斜地の崩壊	箇所番号	211-II-1018
告示番号	警戒区域第433号 特別警戒区域第436号	箇所名	上河原IIA
告示年月日	令和2年7月27日	所在地	栃木県矢板市沢

土砂災害警戒区域等の指定の公示に係る図書(その2-1)

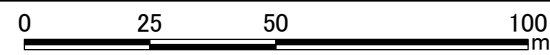
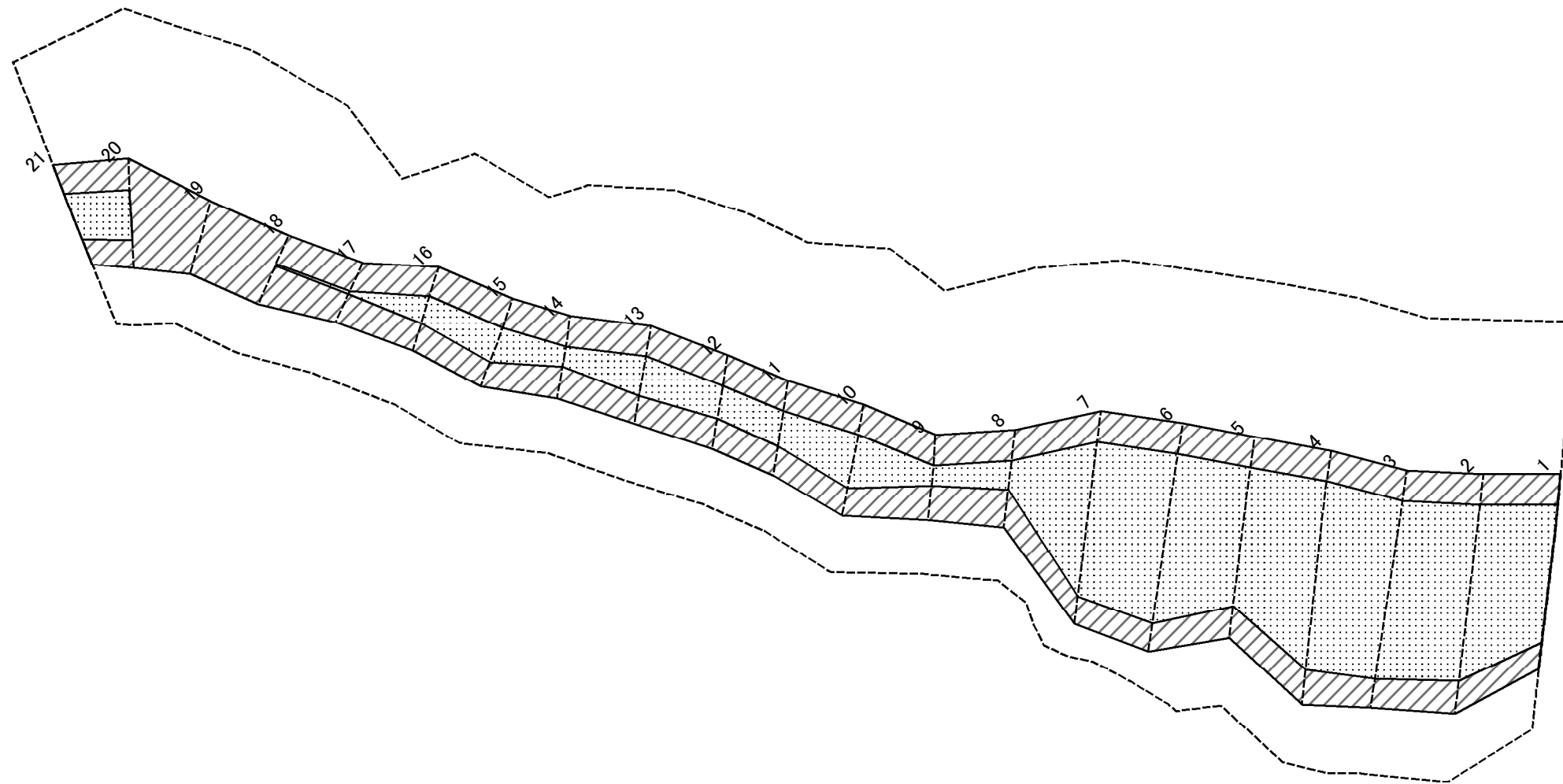


図中の数字は横断測線番号を示す



様式-2-1(急) 土砂災害警戒区域・土砂災害特別警戒区域 区域図(その2)	土砂災害防止法施行令第二条の基準に該当する区域		自然現象 の種類 急傾斜地の崩壊	箇所番号	211-II-1018	
	土砂災害防止法 施行令第三条の 基準に該当する 区域	土石等の(移動)高さが1m以下の場合、 土石等の移動による力が100kN/mを超える区域 土石等の堆積の高さが3mを超える区域 それ以外の区域		 	告示番号 警戒区域第433号 特別警戒区域第436号	箇所名 上河原II A
		縮尺	告示年月日	令和12年7月27日	所在地	栃木県矢板市沢
		1:1,500				

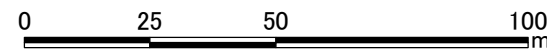
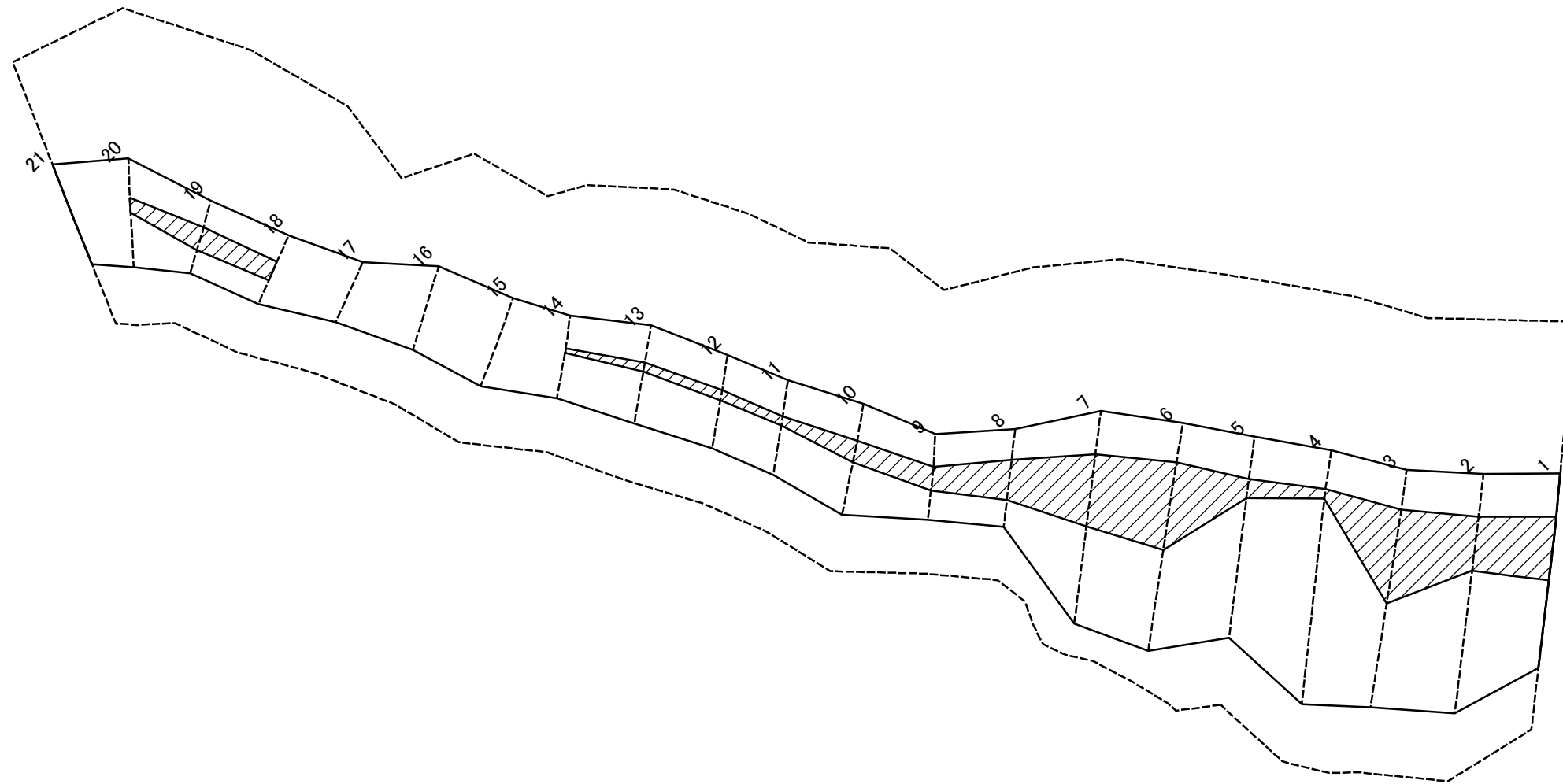
土砂災害警戒区域等の指定の公示に係る図書(その2-2)



図中の数字は横断測線番号を示す

様式-2-2(急) 土砂災害特別警戒区域の区域区分図 (急傾斜地の崩壊に伴う土石等の移動により 建築物の地上部に作用すると想定される力)	土砂災害防止法施行令第二条の基準に該当する区域			 縮尺 1:1,500	自然現象の種類	急傾斜地の崩壊	箇所番号	211-II-1018
	土砂災害防止法施行令第三条の基準に該当する区域	土石等の(移動)高さが1m以下の場合、土石等の移動による力が100kN/mを超える区域			告示番号	警戒区域第433号 特別警戒区域第436号	箇所名	上河原II A
	それ以外の区域				告示年月日	令和2年7月27日	所在地	栃木県矢板市沢

土砂災害警戒区域等の指定の公示に係る図書(その2-3)



図中の数字は横断測線番号を示す

様式-2-3(急) 土砂災害特別警戒区域の区域区分図 (急傾斜地の崩壊に伴う土石等の堆積により 建築物の地上部に作用すると想定される力)	土砂災害防止法施行令第二条の基準に該当する区域		 縮尺 1:1,500	自然現象の種類	急傾斜地の崩壊	箇所番号	211-II-1018
	土砂災害防止法施行令第三条の基準に該当する区域			告示番号	警戒区域第433号 特別警戒区域第436号	箇所名	上河原IIA
	それ以外の区域			告示年月日	令和2年7月27日	所在地	栃木県矢板市沢

土砂災害警戒区域等の指定の公示に係る図書(その3)(案)

横断測線の区間	土石等の移動により建築物の地上部に作用すると想定される力				土石等の堆積により建築物の地上部に作用すると想定される力				横断測線の区間	土石等の移動により建築物の地上部に作用すると想定される力				土石等の堆積により建築物の地上部に作用すると想定される力			
	土石等の(移動)高さが1m以下の場合、土石等の移動による力が100kN/m ² を超える区域		それ以外の区域		土石等の堆積の高さが3mを超える区域		それ以外の区域			土石等の(移動)高さが1m以下の場合、土石等の移動による力が100kN/m ² を超える区域		それ以外の区域		土石等の堆積の高さが3mを超える区域		それ以外の区域	
	力の大きさのうち最大のもの(kN/m ²)	土石等の高さ(m)	力の大きさのうち最大のもの(kN/m ²)	土石等の高さ(m)	力の大きさのうち最大のもの(kN/m ²)	土石等の高さ(m)	力の大きさのうち最大のもの(kN/m ²)	土石等の高さ(m)		力の大きさのうち最大のもの(kN/m ²)	土石等の高さ(m)	力の大きさのうち最大のもの(kN/m ²)	土石等の高さ(m)	力の大きさのうち最大のもの(kN/m ²)	土石等の高さ(m)	力の大きさのうち最大のもの(kN/m ²)	土石等の高さ(m)
1 ~ 2	161.19	1.00	100.00	1.00	17.65	3.37	15.73	3.00	~								
2 ~ 3	157.49	1.00	100.00	1.00	18.99	3.62	15.73	3.00	~								
3 ~ 4	157.49	1.00	100.00	1.00	18.99	3.62	15.73	3.00	~								
4 ~ 5	149.34	1.00	100.00	1.00	18.08	3.45	15.73	3.00	~								
5 ~ 6	158.92	1.00	100.00	1.00	19.24	3.67	15.73	3.00	~								
6 ~ 7	159.84	1.00	100.00	1.00	19.24	3.67	15.73	3.00	~								
7 ~ 8	159.84	1.00	100.00	1.00	20.79	3.96	15.73	3.00	~								
8 ~ 9	117.64	1.00	100.00	1.00	20.79	3.96	15.73	3.00	~								
9 ~ 10	138.01	1.00	100.00	1.00	18.59	3.54	15.73	3.00	~								
10 ~ 11	138.01	1.00	100.00	1.00	18.59	3.54	15.73	3.00	~								
11 ~ 12	126.92	1.00	100.00	1.00	17.23	3.28	15.73	3.00	~								
12 ~ 13	130.51	1.00	100.00	1.00	17.23	3.28	15.73	3.00	~								
13 ~ 14	130.51	1.00	100.00	1.00	17.64	3.36	15.73	3.00	~								
14 ~ 15	129.23	1.00	100.00	1.00	-	-	15.73	3.00	~								
15 ~ 16	129.23	1.00	100.00	1.00	-	-	14.64	2.79	~								
16 ~ 17	123.09	1.00	100.00	1.00	-	-	15.24	2.91	~								
17 ~ 18	103.19	1.00	100.00	1.00	-	-	15.73	3.00	~								
18 ~ 19	-	-	100.00	1.00	19.32	3.68	15.73	3.00	~								
19 ~ 20	-	-	100.00	1.00	19.32	3.68	15.73	3.00	~								
20 ~ 21	136.54	1.00	100.00	1.00	-	-	15.73	3.00	~								
~									~								
~									~								
~									~								
~									~								
~									~								
~									~								
~									~								

様式-3(急) 建築物の構造の規制に必要な衝撃に関する事項	自然現象の種類	急傾斜地の崩壊	箇所番号	211-II-1018
	告示番号	警戒区域第433号 特別警戒区域第436号	箇所名	上河原IIA
	告示年月日	令和2年7月27日	所在地	栃木県矢板市沢