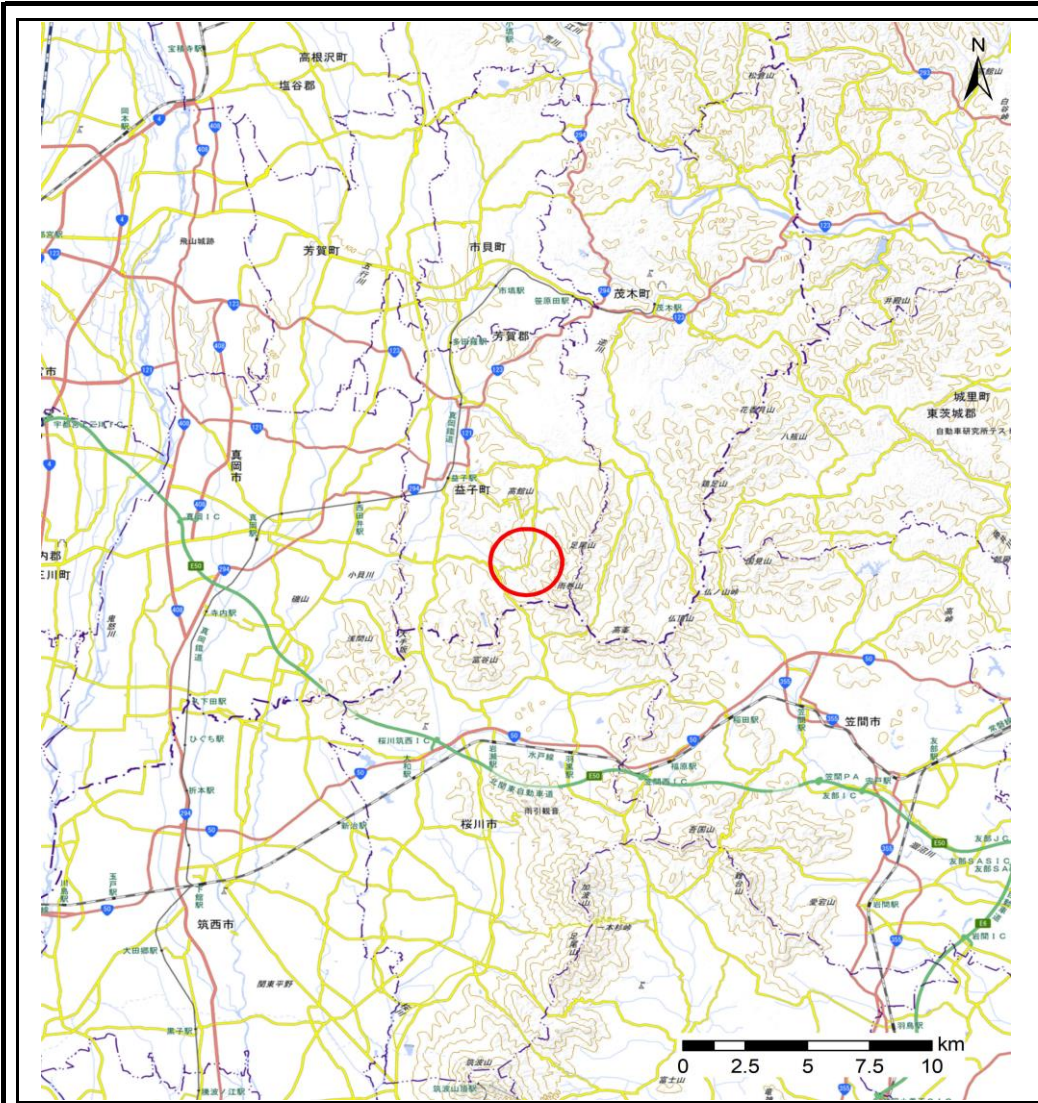
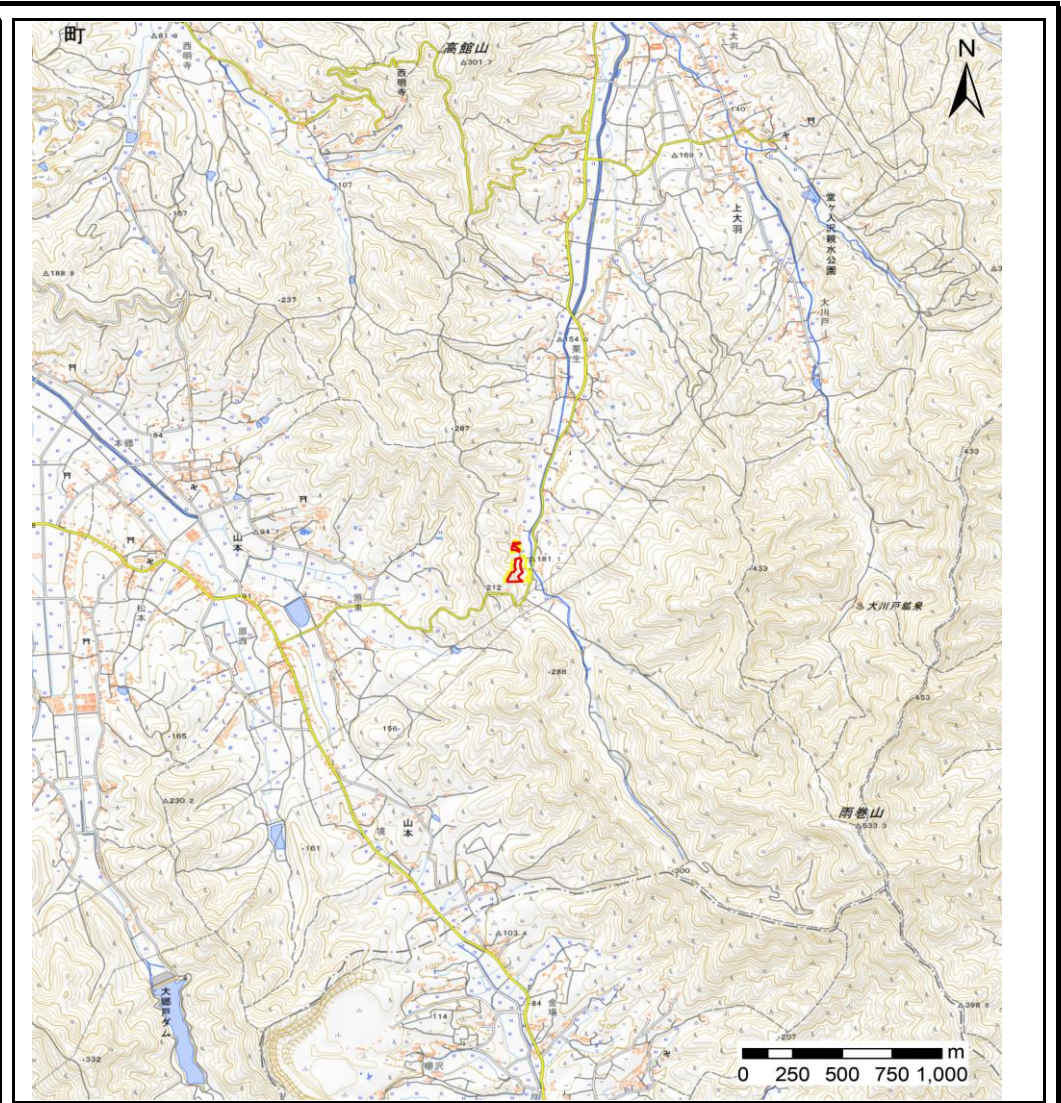


土砂災害警戒区域等の指定の公示に係る図書(その1)



(1/200,000)



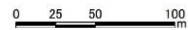
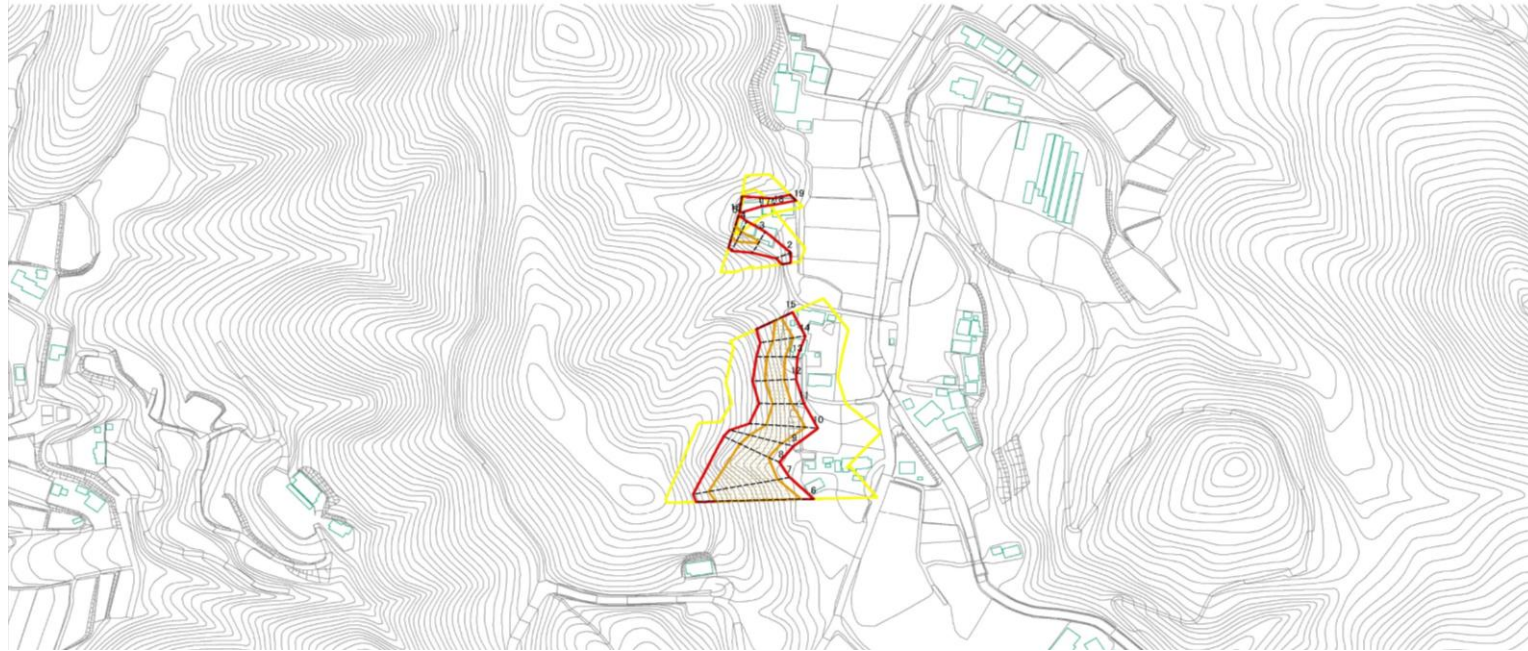
(1/25,000)

様式-1 (急) 土砂災害警戒区域・土砂災害特別警戒区域 位置図	自然現象の種類	急傾斜の崩壊
	箇所番号	342-1-1009
	箇所名	引地IA
	所在地	芳賀郡益子町上大羽中坂

「この地図は、国土地理院長の承認を得て、同院発行の数値地図200000（地図画像）及び数値地図25000（地図画像）を複製したものである。（承認番号、令元情復、第449号）」



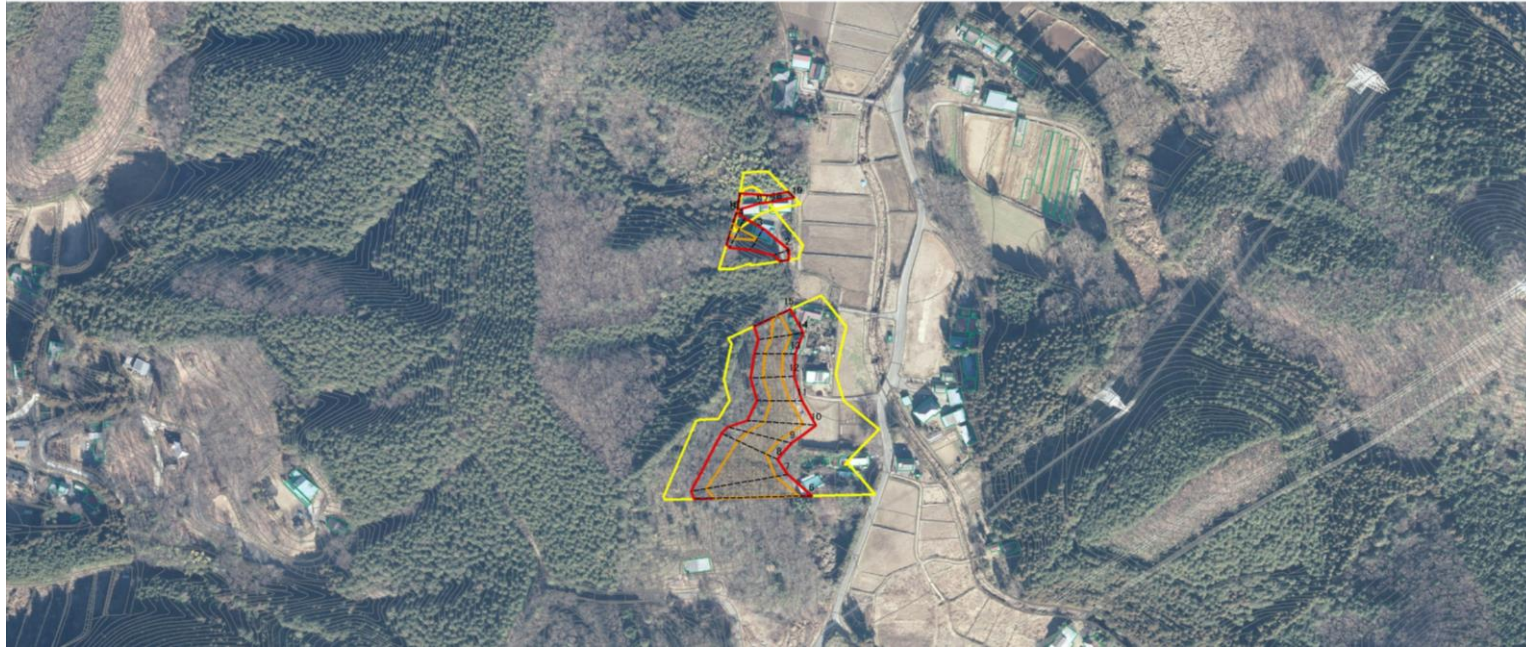
土砂災害警戒区域等の指定の公示に係る図書(その2)



図中の数字は横断側線番号を示す

様式-2(急) 土砂災害警戒区域・土砂災害特別警戒区域 区域図(その1)	土砂災害防止法施行令第二条の基準に該当する区域			N  縮尺	自然現象の種類	急傾斜地の崩壊	箇所番号	342-I-1009
	土砂災害防止法施行令第三条の基準に該当する区域	土石等の(移動)高さが1m以下の場合、 土石等の移動による力が100kN/mを超える区域			告示番号	警戒区域 656号 特別警戒区域 661号	箇所名	引地IA
		土石等の体積の高さが3mを超える区域						
		それ以外の区域		告示年月日				
		1:2,500						

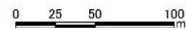
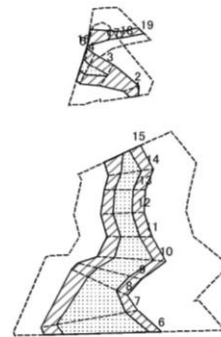
参考資料



図中の数字は横断側線番号を示す

様式 - 2 (急) 土砂災害警戒区域・土砂災害特別警戒区域 区域図 (その1)	土砂災害防止法施行令第二条の基準に該当する区域			N  縮尺	自然現象の種類	急傾斜地の崩壊	箇所番号	342-1-1009
	土砂災害防止法施行令第三条の基準に該当する区域	土石等の(移動)高さが1m以下の場合、 土石等の移動による力が100kN/mを超える区域			告示番号	警戒区域 656号 特別警戒区域 661号	箇所名	引地IA
		土石等の体積の高さが3mを超える区域						
		それ以外の区域		告示年月日				
		1:2,500						

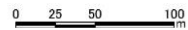
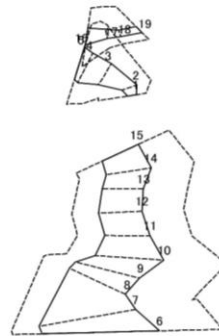
土砂災害警戒区域等の指定の公示に係る図書(その2-2)



図中の数字は横断側線番号を示す

様式-2-2 (急) 土砂災害特別警戒区域の区域区分図 (急傾斜地の崩壊に伴う土石等の移動により 建築物の地上部に作用すると想定される力)	土砂災害防止法施行令第二条の基準に該当する区域		N 縮尺 1:2,500	自然現象の種類	急傾斜地の崩壊	箇所番号	342-I-1009
	土砂災害防止法施行令第三条の基準に該当する区域			告示番号	警戒区域 656号 特別警戒区域 661号	箇所名	引地IA
	それ以外の区域		告示年月日	令和2年12月25日	所在地	芳賀郡益子町上大羽中坂	

土砂災害警戒区域等の指定の公示に係る図書(その2-3)



図中の数字は横断側線番号を示す

様式-2-3 (急) 土砂災害特別警戒区域の区域区分図 (急傾斜地の崩壊に伴う土石等の移動により 建築物の地上部に作用すると想定される力)	土砂災害防止法施行令第二条の基準に該当する区域			N 縮尺 1:2,500	自然現象の種類	急傾斜地の崩壊	箇所番号	342-I-1009
	土砂災害防止法施行令第三条の基準に該当する区域	土石等の体積の高さが3mを超える区域			告示番号	警戒区域 656号 特別警戒区域 661号	箇所名	引地IA
		それ以外の区域		告示年月日	令和2年12月25日	所在地	芳賀郡益子町上大羽中坂	

### 土砂災害警戒区域等の指定の公示に係る図書(その3)

横断側線の区間	土石等の移動により建築物の地上部に作用すると想定される力				土石等の堆積により建築物の地上部に作用すると想定される力				横断側線の区間	土石等の移動により建築物の地上部に作用すると想定される力				土石等の堆積により建築物の地上部に作用すると想定される力			
	土石等の(移動)高さが1m以下の場合、土石等の移動による力が100kN/m <sup>2</sup> を超える区域		それ以外の区域		土石等の体積の高さが3mを超える区域		それ以外の区域			土石等の(移動)高さが1m以下の場合、土石等の移動による力が100kN/m <sup>2</sup> を超える区域		それ以外の区域		土石等の体積の高さが3mを超える区域		それ以外の区域	
	力の大きさのうち最大のもの (kN/m <sup>2</sup> )	土石等の高さ (m)	力の大きさのうち最大のもの (kN/m <sup>2</sup> )	土石等の高さ (m)	力の大きさのうち最大のもの (kN/m <sup>2</sup> )	土石等の高さ (m)	力の大きさのうち最大のもの (kN/m <sup>2</sup> )	土石等の高さ (m)		力の大きさのうち最大のもの (kN/m <sup>2</sup> )	土石等の高さ (m)	力の大きさのうち最大のもの (kN/m <sup>2</sup> )	土石等の高さ (m)	力の大きさのうち最大のもの (kN/m <sup>2</sup> )	土石等の高さ (m)	力の大きさのうち最大のもの (kN/m <sup>2</sup> )	土石等の高さ (m)
1 ~ 2	-	-	82.98	1.00	-	-	9.82	1.84	~								
2 ~ 3	-	-	100.00	1.00	-	-	11.43	2.14	~								
3 ~ 4	122.56	1.00	100.00	1.00	-	-	12.83	2.40	~								
4 ~ 5	122.56	1.00	100.00	1.00	-	-	12.83	2.40	~								
~									~								
6 ~ 7	142.34	1.00	100.00	1.00	-	-	16.05	3.00	~								
7 ~ 8	142.34	1.00	100.00	1.00	-	-	15.58	2.91	~								
8 ~ 9	126.45	1.00	100.00	1.00	-	-	13.03	2.43	~								
9 ~ 10	131.10	1.00	100.00	1.00	-	-	14.78	2.76	~								
10 ~ 11	131.10	1.00	100.00	1.00	-	-	14.78	2.76	~								
11 ~ 12	129.14	1.00	100.00	1.00	-	-	12.37	2.31	~								
12 ~ 13	133.82	1.00	100.00	1.00	-	-	13.35	2.50	~								
13 ~ 14	133.82	1.00	100.00	1.00	-	-	13.35	2.50	~								
14 ~ 15	129.30	1.00	100.00	1.00	-	-	12.20	2.28	~								
~									~								
16 ~ 17	-	-	85.01	1.00	-	-	14.17	2.65	~								
17 ~ 18	-	-	66.91	1.00	-	-	9.91	1.85	~								
18 ~ 19	-	-	60.52	1.00	-	-	9.17	1.71	~								
~									~								
~									~								
~									~								
~									~								
~									~								
~									~								
~									~								
~									~								
~									~								
~									~								
~									~								
~									~								
~									~								

様式-3(急) 建築物の構造の規制に必要な 衝撃に関する事項	自然現象の種類	急傾斜の崩壊	箇所番号	342-1-1009
	告示番号	警戒区域 656号 特別警戒区域 661号	箇所名	引地 I A
	告示年月日	令和2年12月25日	所在地	芳賀郡益子町上大羽中坂