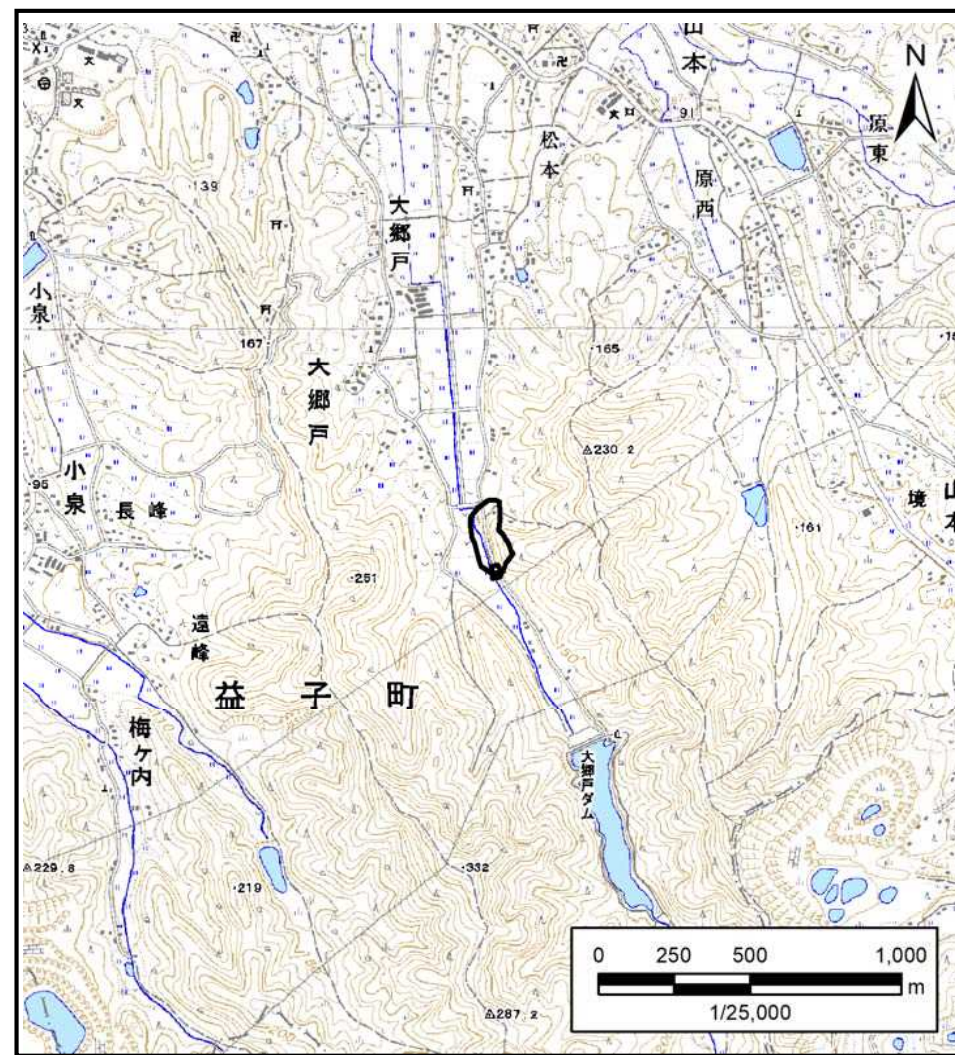
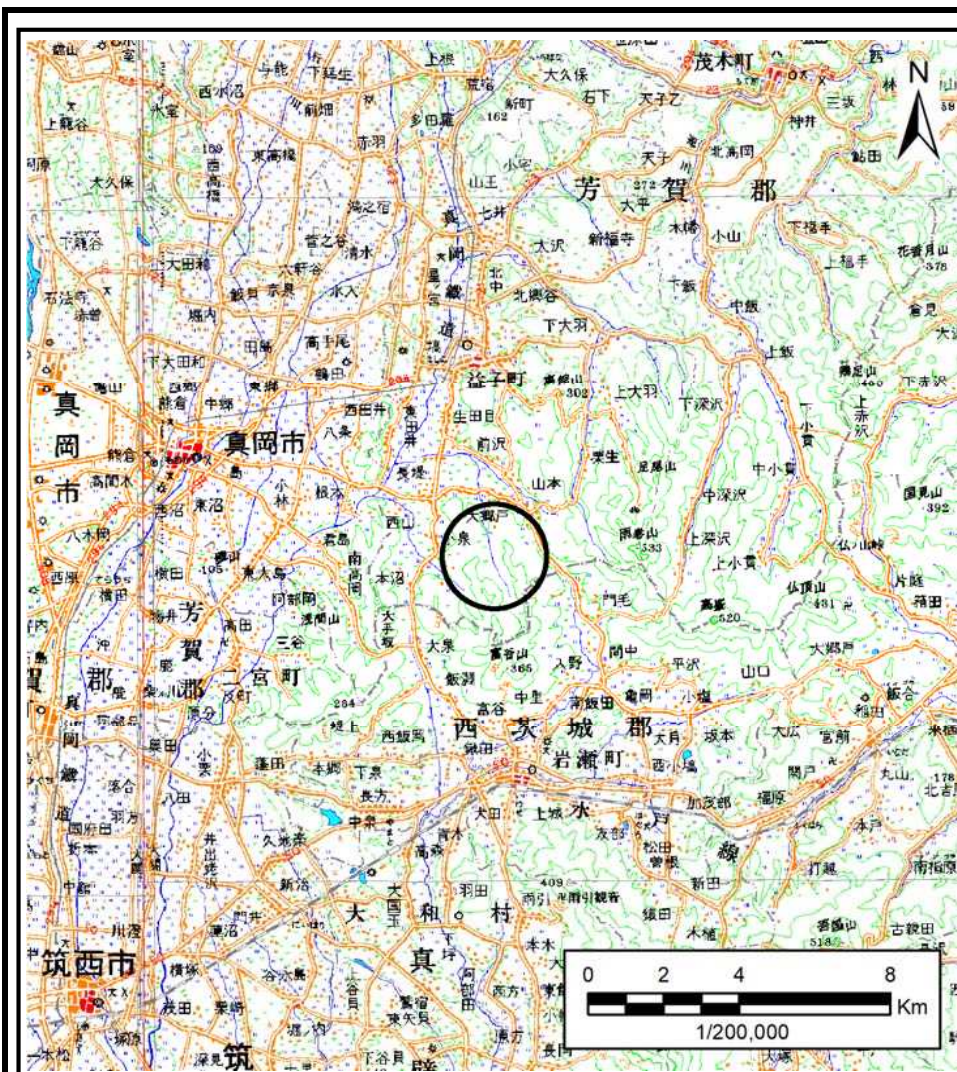


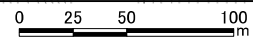
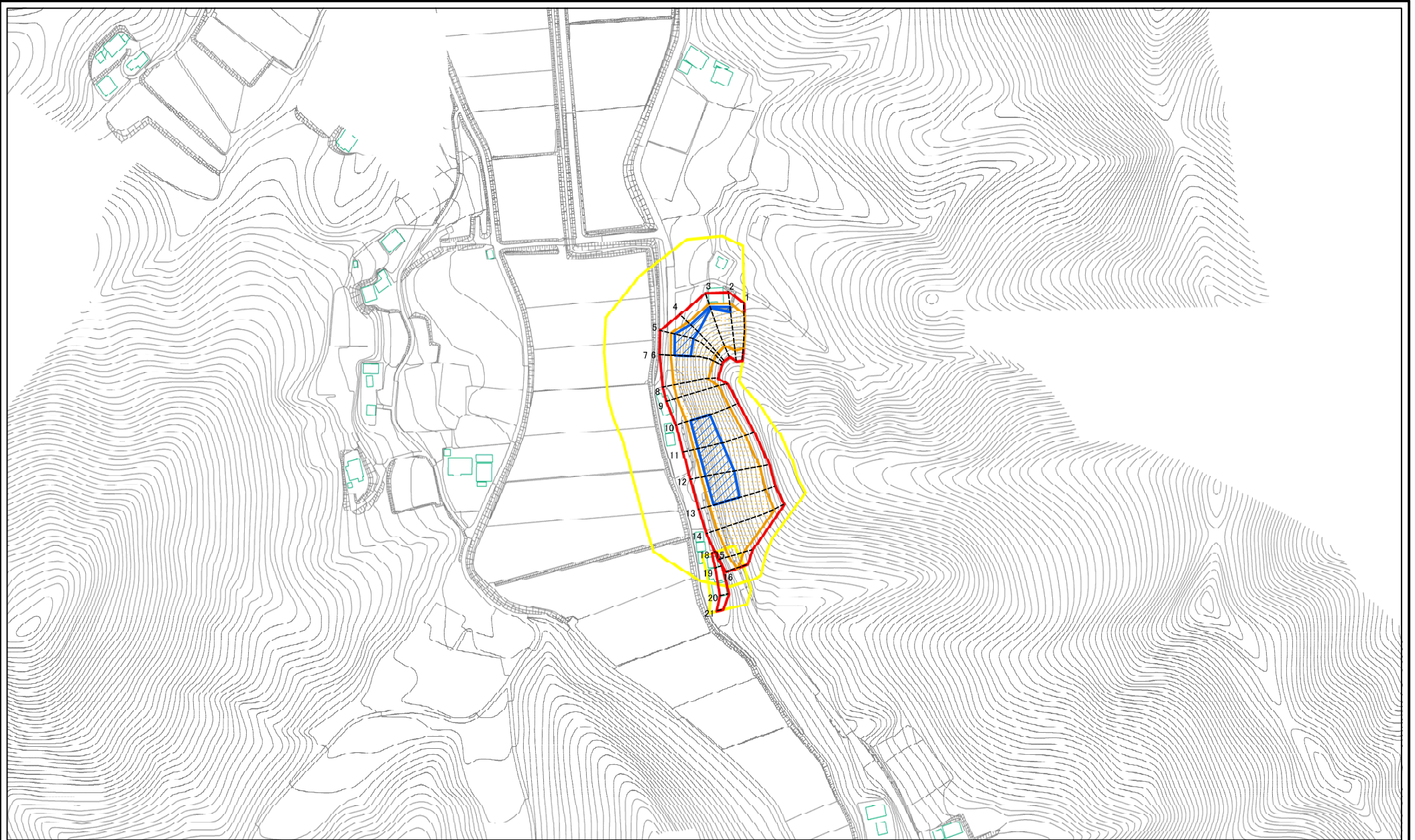
土砂災害警戒区域等の指定の公示に係る図書(その1)



様式-1(急) 土砂災害警戒区域・土砂災害特別警戒区域 位置図	自然現象の種類	急傾斜地の崩壊
	箇所番号	342-II-1005
	箇所名	古池下II A
	所在地	栃木県芳賀郡益子町山本

この地図は、国土地理院長の承認を得て、同院発行の数値地図25000及び数値地図20万を複製したものである。(承認番号 平30情複 第765号)

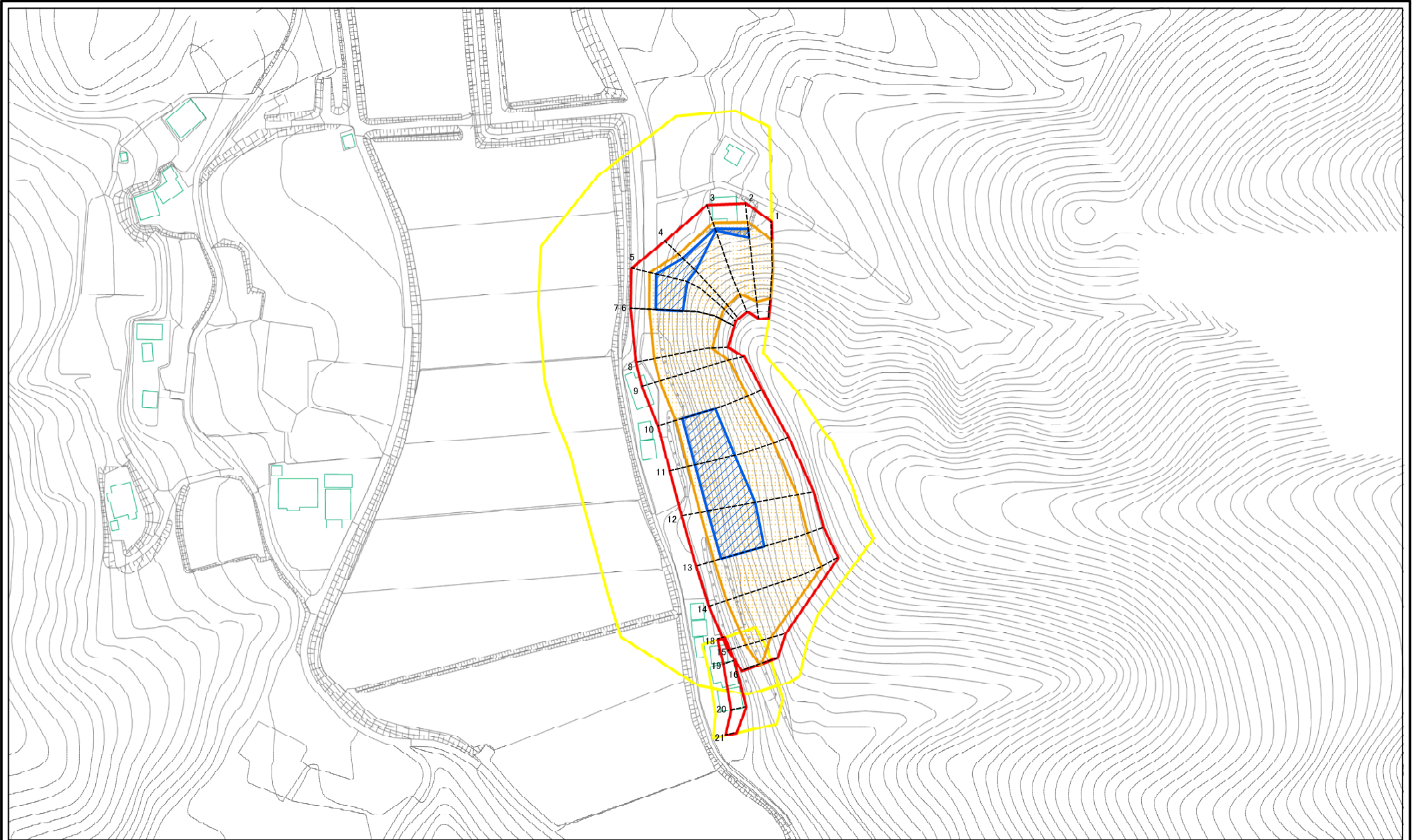
土砂災害警戒区域等の指定の公示に係る図書(その2)



図中の数字は横断測線番号を示す

様式-2(急) 土砂災害警戒区域・土砂災害特別警戒区域図(その1)	土砂災害防止法施行令第二条の基準に該当する区域		土 縮尺 1:2,500	自然現象の種類	急傾斜地の崩壊	箇所番号	342-II-1005
	土砂災害防止法施行令第三条の基準に該当する区域			告示番号	警戒区域 特別警戒区域 661号	箇所名	古池下II A
	それ以外の区域			告示年月日	令和2年12月25日	所在地	栃木県芳賀郡益子町山本

土砂災害警戒区域等の指定に係る図書(その2-1)



図中の数字は横断測線番号を示す

0 25 50 100
m

様式-2-1(急)

土砂災害警戒区域・土砂災害特別警戒区域
区域図(その2)

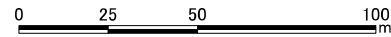
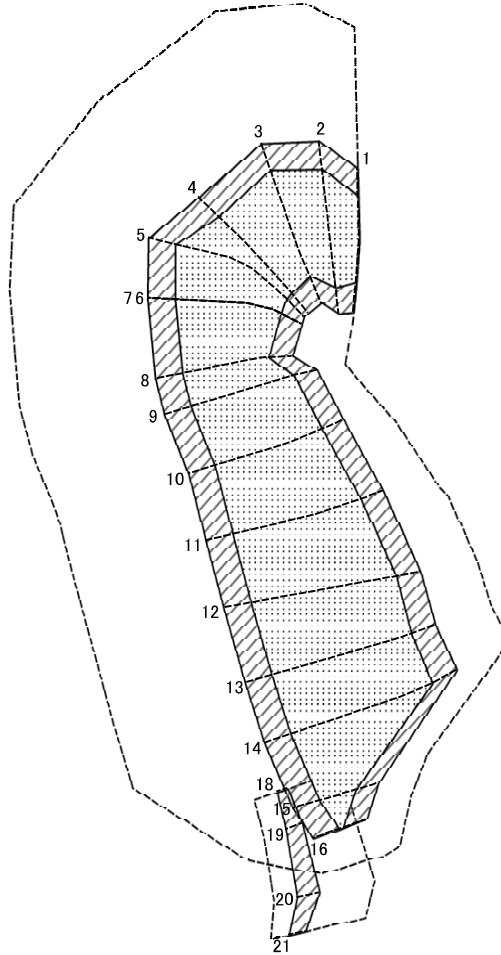
土砂災害防止法施行令第二条の基準に該当する区域
土砂災害防止法
施行令第三条の
基準に該当する
区域
土石等の(移動)高さが1m以下の場合、
土石等の移動による力が100kN/mを超える区域
土石等の堆積の高さが3mを超える区域
それ以外の区域

土
縮尺
1:1,500

自然現象
の種類
急傾斜地の崩壊
警告番号
警戒区域
特別警戒区域
656号
661号
告示年月日
令和2年12月25日

箇所番号
342-II-1005
箇所名
古池下II A
所在地
栃木県芳賀郡益子町山本

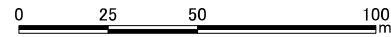
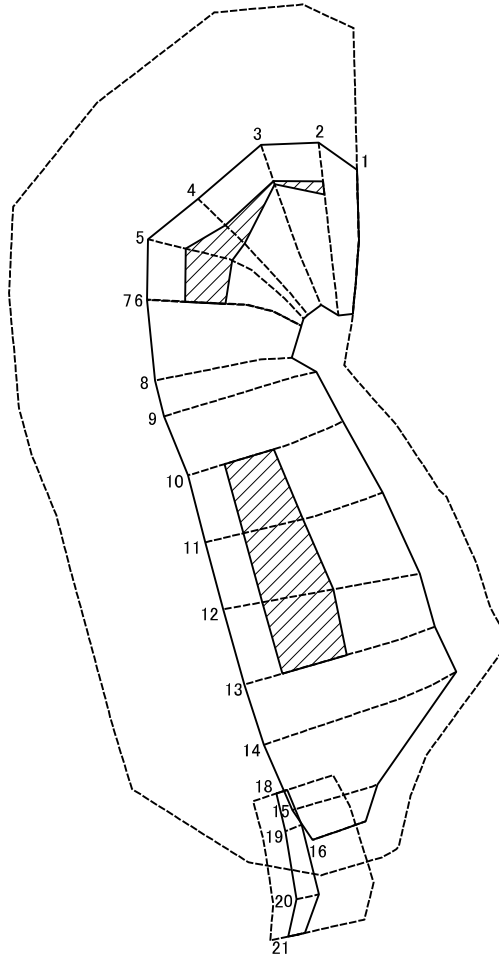
土砂災害警戒区域等の指定に係る図書(その2-2)



図中の数字は横断測線番号を示す

様式-2-2(急) 土砂災害特別警戒区域の区域区分図 (急傾斜地の崩壊に伴う土石等の移動により 建築物の地上部に作用すると想定される力)	土砂災害防止法施行令第二条の基準に該当する区域		自然現象 の種類 急傾斜地の崩壊 箇所番号 342-II-1005	箇所番号	342-II-1005		
	土砂災害防止法 施行令第三条の 基準に該当する 区域			告示番号	警戒区域 特別警戒区域 656号 661号	箇所名	古池下II A
	それ以外の区域			縮尺	告示年月日	令和2年12月25日	所在地
			1:1,500				

土砂災害警戒区域等の指定に係る図書(その2-3)



図中の数字は横断測線番号を示す

様式-2-3(急) 土砂災害特別警戒区域の区域区分図 (急傾斜地の崩壊に伴う土石等の堆積により 建築物の地上部に作用すると想定される力)	土砂災害防止法施行令第2条の基準に該当する区域		土 縮尺 1:1,500	自然現象の種類	急傾斜地の崩壊	箇所番号	342-II-1005
	土砂災害防止法施行令第3条の基準に該当する区域			告示番号	警戒区域 656号 特別警戒区域 661号	箇所名	古池下II A
	それ以外の区域			告示年月日	令和2年12月25日	所在地	栃木県芳賀郡益子町山本

土砂災害警戒区域等の指定の公示に係る図書(その3)(案)

横断測線の区間	土石等の移動により建築物の地上部に作用すると想定される力				土石等の堆積により建築物の地上部に作用すると想定される力				横断測線の区間	土石等の移動により建築物の地上部に作用すると想定される力				土石等の堆積により建築物の地上部に作用すると想定される力			
	土石等の(移動)高さが1m以下の場合、土石等の移動による力が100kN/m ² を超える区域		それ以外の区域		土石等の堆積の高さが3mを超える区域		それ以外の区域			土石等の(移動)高さが1m以下の場合、土石等の移動による力が100kN/m ² を超える区域		それ以外の区域		土石等の堆積の高さが3mを超える区域		それ以外の区域	
	力の大きさのうち最大のもの(kN/m ²)	土石等の高さ(m)	力の大きさのうち最大のもの(kN/m ²)	土石等の高さ(m)	力の大きさのうち最大のもの(kN/m ²)	土石等の高さ(m)	力の大きさのうち最大のもの(kN/m ²)	土石等の高さ(m)		力の大きさのうち最大のもの(kN/m ²)	土石等の高さ(m)	力の大きさのうち最大のもの(kN/m ²)	土石等の高さ(m)	力の大きさのうち最大のもの(kN/m ²)	土石等の高さ(m)	力の大きさのうち最大のもの(kN/m ²)	土石等の高さ(m)
1 ~ 2	151.50	1.00	100.00	1.00	-	-	15.16	3.00	~								
2 ~ 3	151.50	1.00	100.00	1.00	15.62	3.09	15.16	3.00	~								
3 ~ 4	150.78	1.00	100.00	1.00	15.76	3.12	15.16	3.00	~								
4 ~ 5	155.63	1.00	100.00	1.00	15.94	3.15	15.16	3.00	~								
5 ~ 6	158.28	1.00	100.00	1.00	16.95	3.35	15.16	3.00	~								
7 ~ 8	158.28	1.00	100.00	1.00	-	-	15.16	3.00	~								
8 ~ 9	158.92	1.00	100.00	1.00	-	-	14.97	2.96	~								
9 ~ 10	159.87	1.00	100.00	1.00	-	-	15.16	3.00	~								
10 ~ 11	160.86	1.00	100.00	1.00	17.43	3.45	15.16	3.00	~								
11 ~ 12	160.86	1.00	100.00	1.00	16.61	3.29	15.16	3.00	~								
12 ~ 13	160.67	1.00	100.00	1.00	16.31	3.23	15.16	3.00	~								
13 ~ 14	157.90	1.00	100.00	1.00	-	-	15.16	3.00	~								
14 ~ 15	152.87	1.00	100.00	1.00	-	-	14.92	2.95	~								
15 ~ 16	129.97	1.00	100.00	1.00	-	-	10.38	2.05	~								
16 ~ 17	-	-	-	-	-	-	-	-	~								
18 ~ 19	-	-	55.16	1.00	-	-	11.56	2.29	~								
19 ~ 20	-	-	66.30	1.00	-	-	10.38	2.05	~								
20 ~ 21	-	-	66.30	1.00	-	-	9.47	1.87	~								
~									~								
~									~								
~									~								
~									~								
~									~								
~									~								
~									~								
~									~								
~									~								
~									~								

様式-3(急) 建築物の構造の規制に必要な衝撃に関する事項	自然現象の種類	急傾斜地の崩壊	箇所番号	342-II-1005
	告示番号	警戒区域 656号 特別警戒区域 661号	箇所名	古池下II A
	告示年月日	令和2年12月25日	所在地	栃木県芳賀郡益子町山本