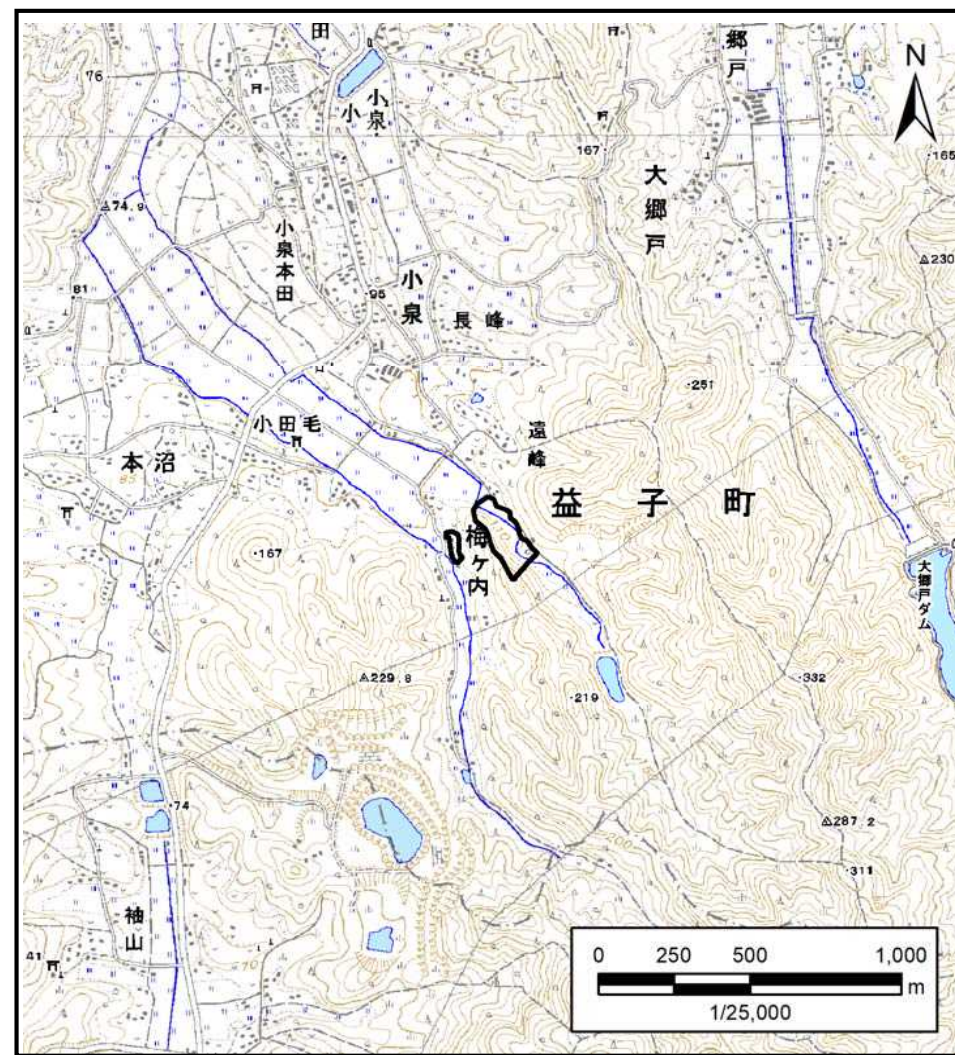
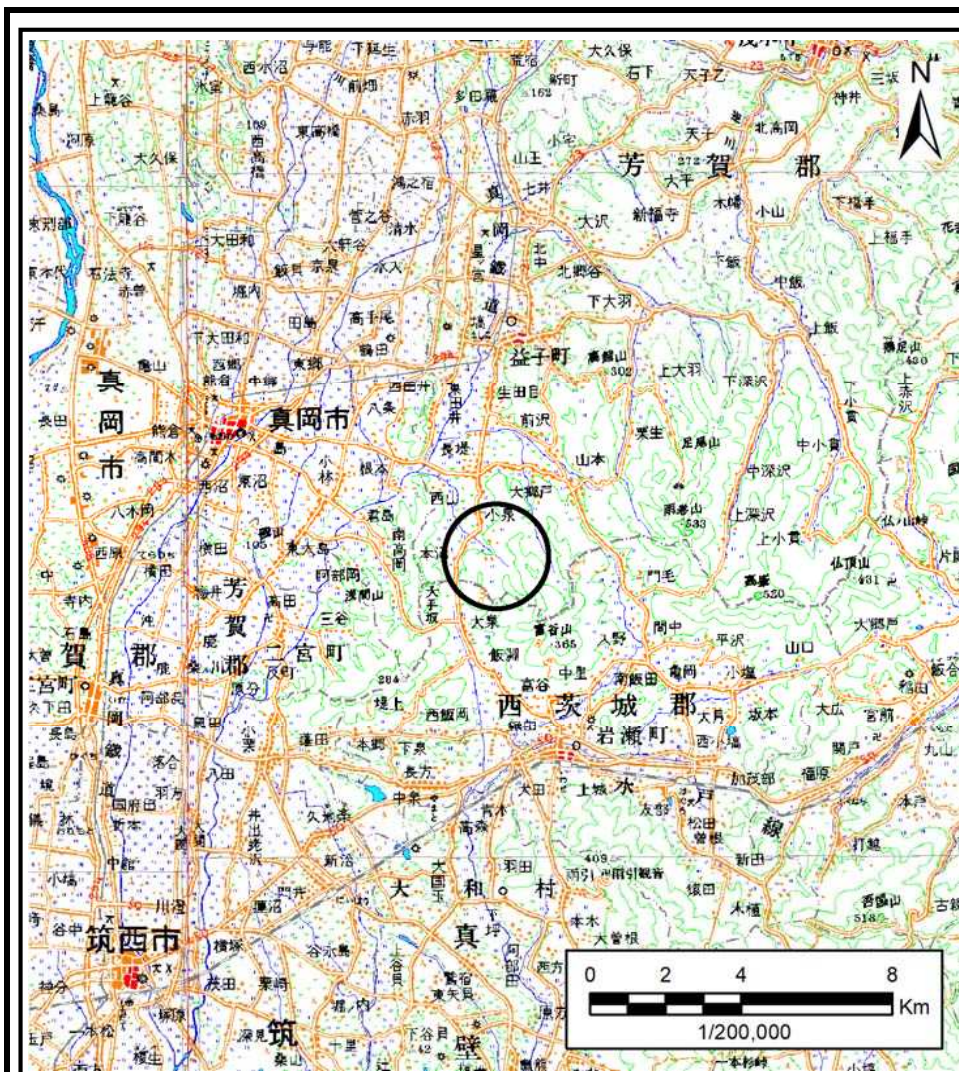


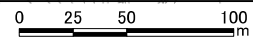
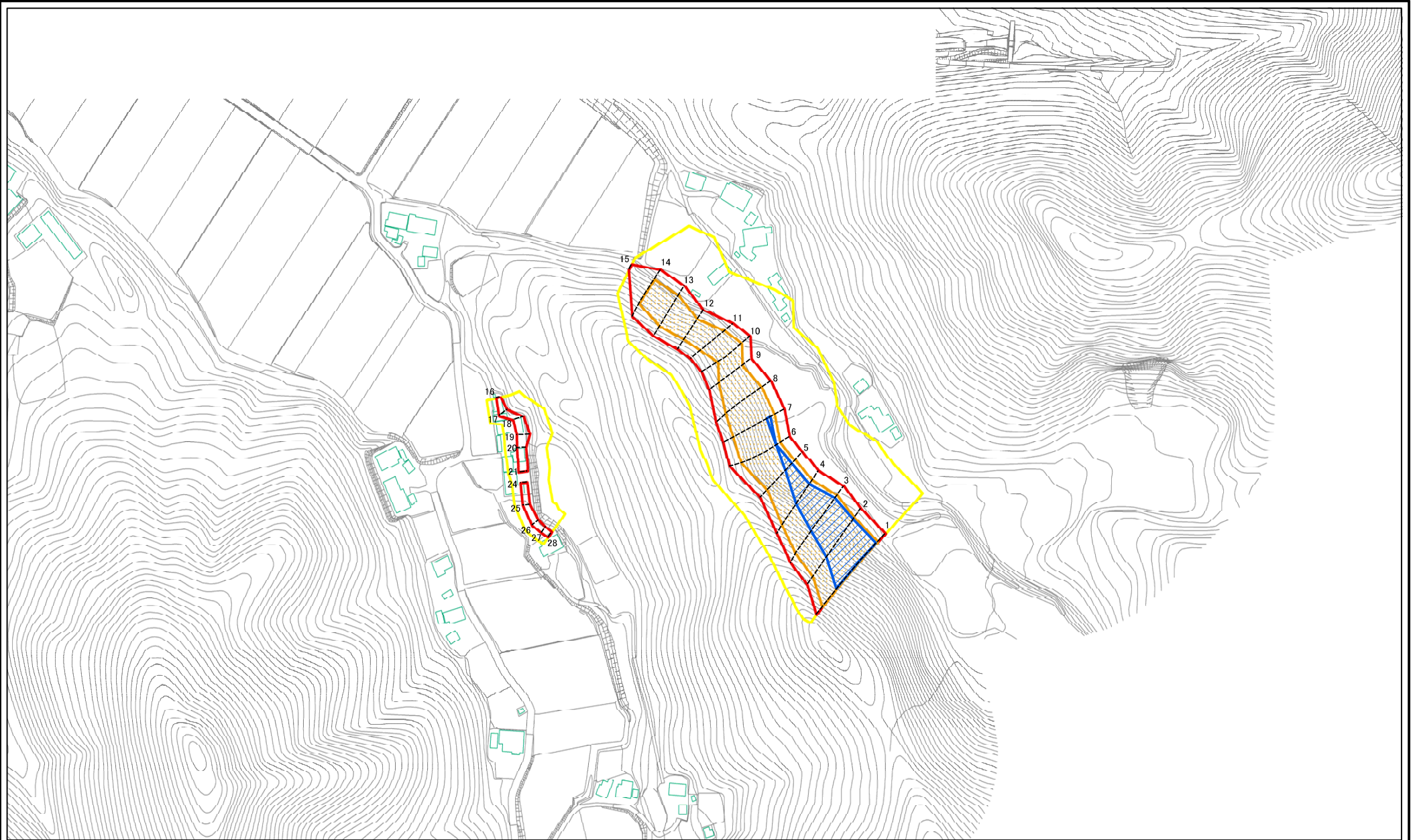
# 土砂災害警戒区域等の指定の公示に係る図書(その1)



様式-1(急) 土砂災害警戒区域・土砂災害特別警戒区域 位置図	自然現象の種類	急傾斜地の崩壊
	箇所番号	342-II-1007
	箇所名	入山II A
	所在地	栃木県芳賀郡益子町小泉・梅ヶ内

この地図は、国土地理院長の承認を得て、同院発行の数値地図25000及び数値地図20万を複製したものである。(承認番号 平30情複 第765号)

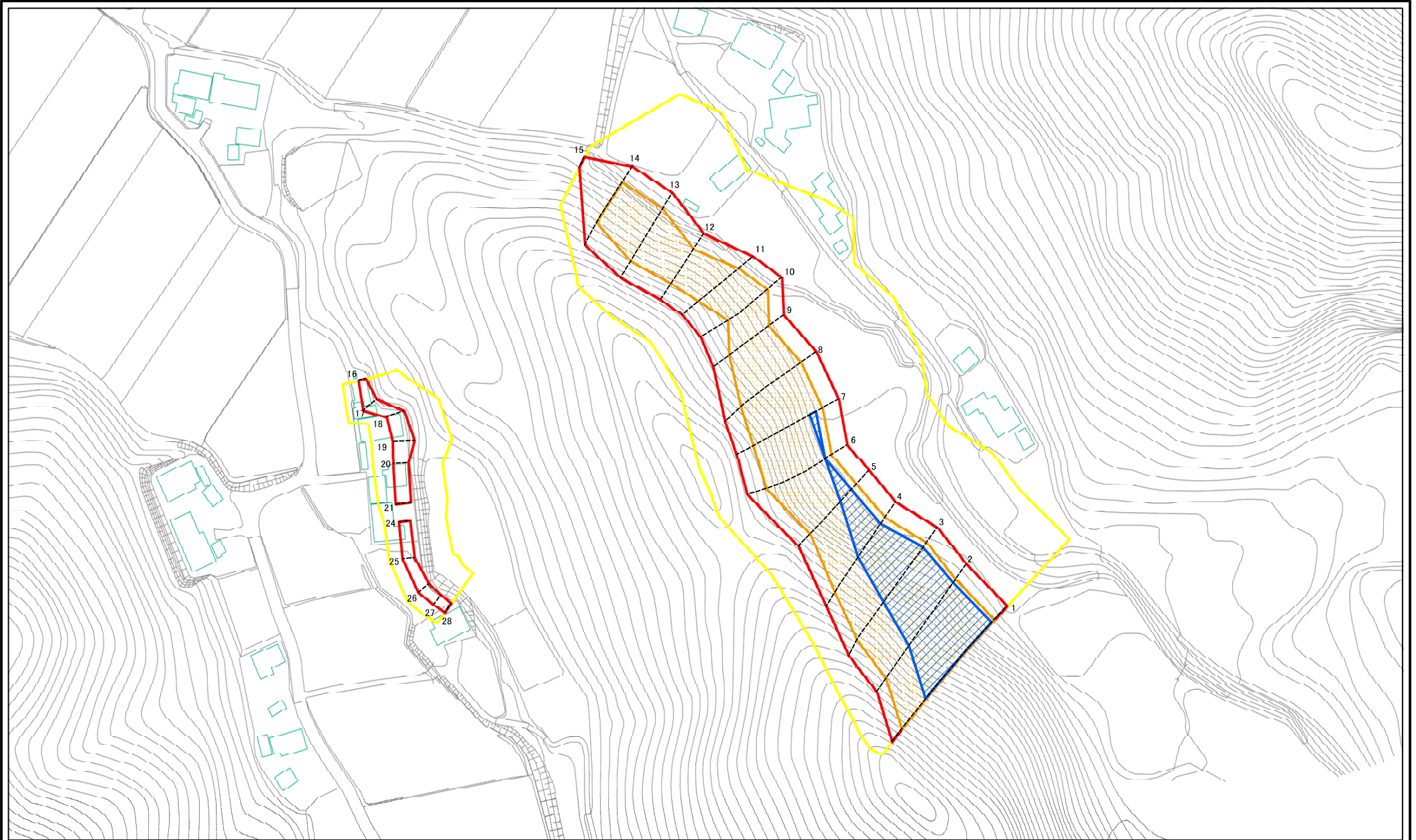
# 土砂災害警戒区域等の指定の公示に係る図書(その2)



図中の数字は横断測線番号を示す

<b>様式-2(急)</b> 土砂災害警戒区域・土砂災害特別警戒区域 区域図(その1)	土砂災害防止法施行令第二条の基準に該当する区域		<b>土</b> 縮尺 1:2,500	自然現象の種類	急傾斜地の崩壊	箇所番号	342-II-1007	
	土砂災害防止法施行令第三条の基準に該当する区域			告示番号	<b>警戒区域</b> <b>特別警戒区域</b>	656号 661号	箇所名	入山IIA
	土砂等の(移動)高さが1m以下の場合 土砂等の移動による力が100kN/mを超える区域			告示年月日	令和2年12月25日	所在地	栃木県芳賀郡益子町小泉・梅ヶ内	
土砂等の堆積の高さが3mを超える区域								
それ以外の区域								

土砂災害警戒区域等の指定の公示に係る図書(その2-1)



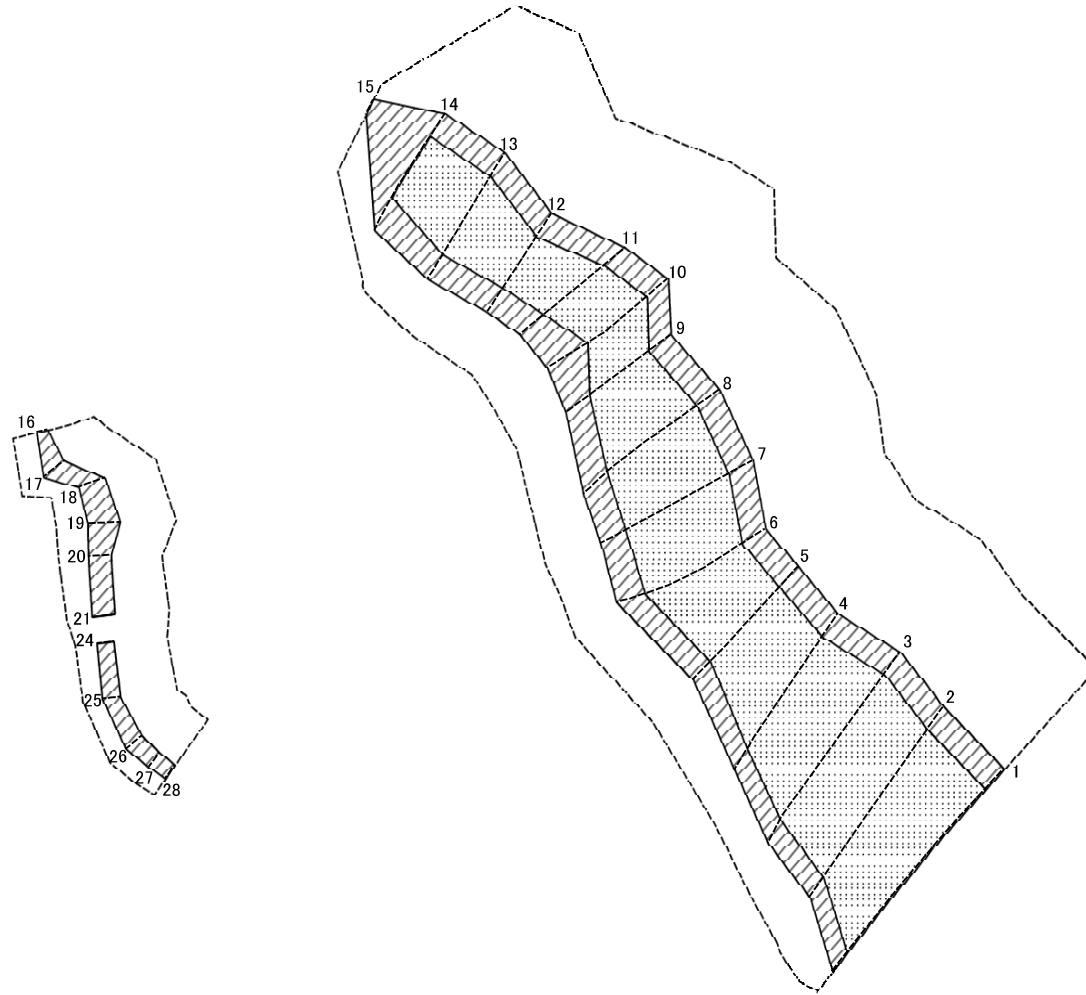
0 25 50 100  
m

図中の数字は横断測線番号を示す

様式-2-1(急)  
土砂災害警戒区域・土砂災害特別警戒区域  
区域図(その2)

土砂災害防止法施行令第二条の基準に該当する区域		<b>土</b> 縮尺 1:1,500	自然現象の種類	急傾斜地の崩壊	箇所番号	342-II-1007		
土砂災害防止法施行令第三条の基準に該当する区域			告示番号	警戒区域 特別警戒区域	666号 661号	箇所名	入山II A	
土砂等の堆積の高さが3mを超える区域			告示年月日	令和2年12月25日			所在地	栃木県芳賀郡益子町小泉・梅ヶ内
それ以外の区域								

土砂災害警戒区域等の指定の公示に係る図書(その2-2)



0 25 50 100  
m

図中の数字は横断測線番号を示す

様式-2-2(急)  
土砂災害特別警戒区域の区域区分図  
(急傾斜地の崩壊に伴う土石等の移動により  
建築物の地上部に作用すると想定される力)

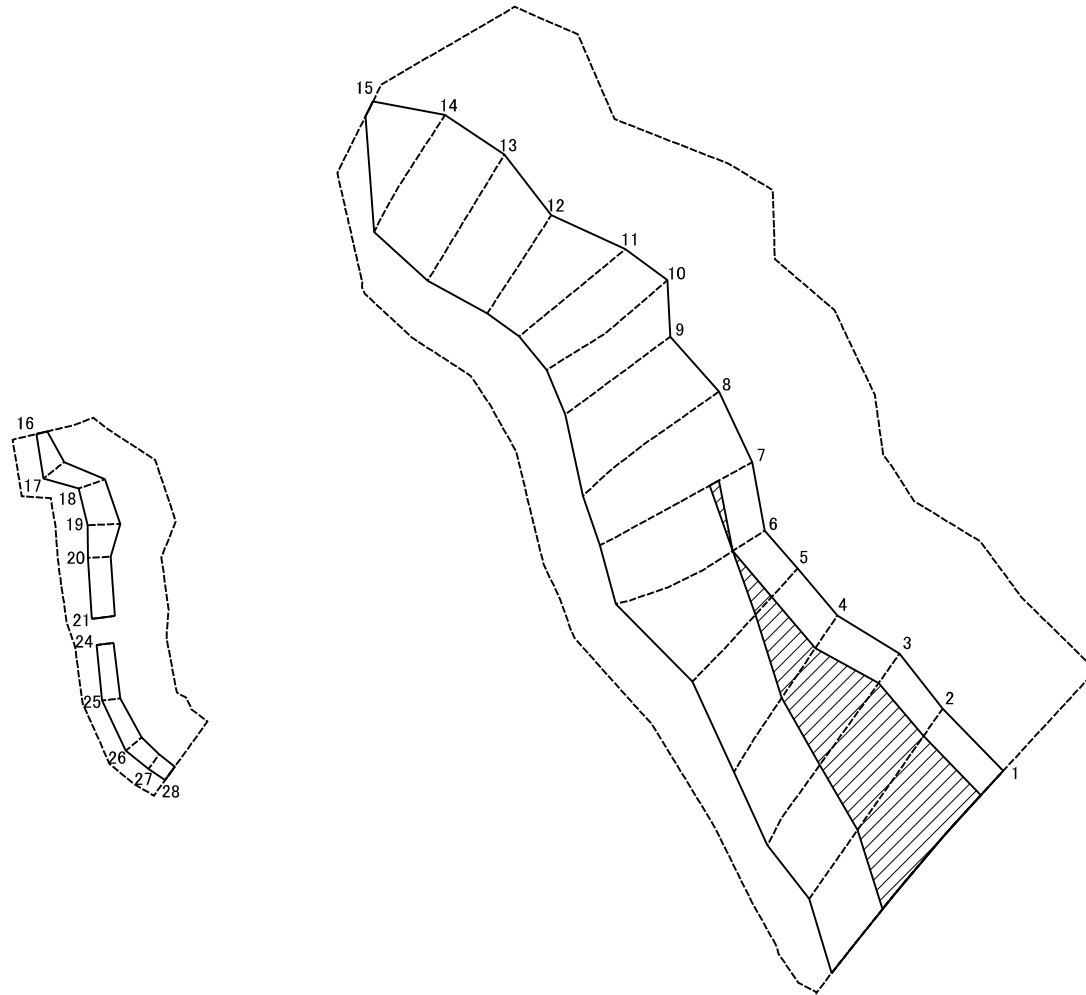
土砂災害防止法施行令第二条の基準に該当する区域  
土砂災害防止法  
施行令第三条の  
基準に該当する  
区域  
土石等の(移動)高さが1m以下の場合、  
土石等の移動による力が100kN/mを超える区域  
それ以外の区域

縮尺  
1:1,500

自然現象  
の種類  
急傾斜地の崩壊  
告示番号  
警戒区域 656号  
特別警戒区域 661号  
告示年月日  
令和2年12月25日

箇所番号  
342-II-1007  
箇所名  
入山II A  
所在地  
栃木県芳賀郡益子町小泉・梅ヶ内

土砂災害警戒区域等の指定の公示に係る図書(その2-3)



0 25 50 100  
m

図中の数字は横断測線番号を示す

様式-2-3(急) 土砂災害特別警戒区域の区域区分図 (急傾斜地の崩壊に伴う土石等の堆積により 建築物の地上部に作用すると想定される力)	土砂災害防止法施行令第2条の基準に該当する区域		自然現象 の種類  急傾斜地の崩壊	箇所番号	342-II-1007	
	土砂災害防止法施行令第3条の基準に該当する区域			告示番号 令和2年12月25日	警戒区域 特別警戒区域	656号 661号
	それ以外の区域				縮尺	1:1,500
			告示年月日	所在地	栃木県芳賀郡益子町小泉・梅ヶ内	

# 土砂災害警戒区域等の指定の公示に係る図書(その3)(案)

横断測線の区間	土石等の移動により建築物の地上部に作用すると想定される力				土石等の堆積により建築物の地上部に作用すると想定される力				横断測線の区間	土石等の移動により建築物の地上部に作用すると想定される力				土石等の堆積により建築物の地上部に作用すると想定される力			
	土石等の(移動)高さが1m以下の場合、土石等の移動による力が100kN/m <sup>2</sup> を超える区域		それ以外の区域		土石等の堆積の高さが3mを超える区域		それ以外の区域			土石等の(移動)高さが1m以下の場合、土石等の移動による力が100kN/m <sup>2</sup> を超える区域		それ以外の区域		土石等の堆積の高さが3mを超える区域		それ以外の区域	
	力の大きさのうち最大のもの(kN/m <sup>2</sup> )	土石等の高さ(m)	力の大きさのうち最大のもの(kN/m <sup>2</sup> )	土石等の高さ(m)	力の大きさのうち最大のもの(kN/m <sup>2</sup> )	土石等の高さ(m)	力の大きさのうち最大のもの(kN/m <sup>2</sup> )	土石等の高さ(m)		力の大きさのうち最大のもの(kN/m <sup>2</sup> )	土石等の高さ(m)	力の大きさのうち最大のもの(kN/m <sup>2</sup> )	土石等の高さ(m)	力の大きさのうち最大のもの(kN/m <sup>2</sup> )	土石等の高さ(m)	力の大きさのうち最大のもの(kN/m <sup>2</sup> )	土石等の高さ(m)
1 ~ 2	166.27	1.00	100.00	1.00	21.51	4.26	15.16	3.00	~								
2 ~ 3	164.28	1.00	100.00	1.00	21.21	4.20	15.16	3.00	~								
3 ~ 4	159.10	1.00	100.00	1.00	18.21	3.60	15.16	3.00	~								
4 ~ 5	159.10	1.00	100.00	1.00	16.25	3.22	15.16	3.00	~								
5 ~ 6	151.87	1.00	100.00	1.00	15.98	3.16	15.16	3.00	~								
6 ~ 7	149.36	1.00	100.00	1.00	15.44	3.06	15.16	3.00	~								
7 ~ 8	149.36	1.00	100.00	1.00	-	-	15.16	3.00	~								
8 ~ 9	142.35	1.00	100.00	1.00	-	-	14.97	2.96	~								
9 ~ 10	138.42	1.00	100.00	1.00	-	-	13.10	2.59	~								
10 ~ 11	136.16	1.00	100.00	1.00	-	-	12.85	2.54	~								
11 ~ 12	136.16	1.00	100.00	1.00	-	-	13.16	2.60	~								
12 ~ 13	143.80	1.00	100.00	1.00	-	-	14.83	2.94	~								
13 ~ 14	143.80	1.00	100.00	1.00	-	-	14.83	2.94	~								
14 ~ 15	-	-	100.00	1.00	-	-	12.51	2.47	~								
16 ~ 17	-	-	69.85	1.00	-	-	11.56	2.29	~								
17 ~ 18	-	-	71.59	1.00	-	-	9.87	1.95	~								
18 ~ 19	-	-	78.70	1.00	-	-	9.87	1.95	~								
19 ~ 20	-	-	78.70	1.00	-	-	10.67	2.11	~								
20 ~ 21	-	-	65.45	1.00	-	-	10.67	2.11	~								
22 ~ 23	-	-	-	-	-	-	-	-	~								
24 ~ 25	-	-	60.20	1.00	-	-	10.06	1.99	~								
25 ~ 26	-	-	64.04	1.00	-	-	9.27	1.83	~								
26 ~ 27	-	-	64.04	1.00	-	-	9.61	1.90	~								
27 ~ 28	-	-	59.39	1.00	-	-	9.61	1.90	~								
									~								
									~								

様式-3(急)  建築物の構造の規制に必要な衝撃に関する事項	自然現象の種類	急傾斜地の崩壊	箇所番号	342-II-1007
	告示番号	警戒区域 656号 特別警戒区域 661号	箇所名	入山IIA
	告示年月日	令和2年12月25日	所在地	栃木県芳賀郡益子町小泉・梅ヶ内