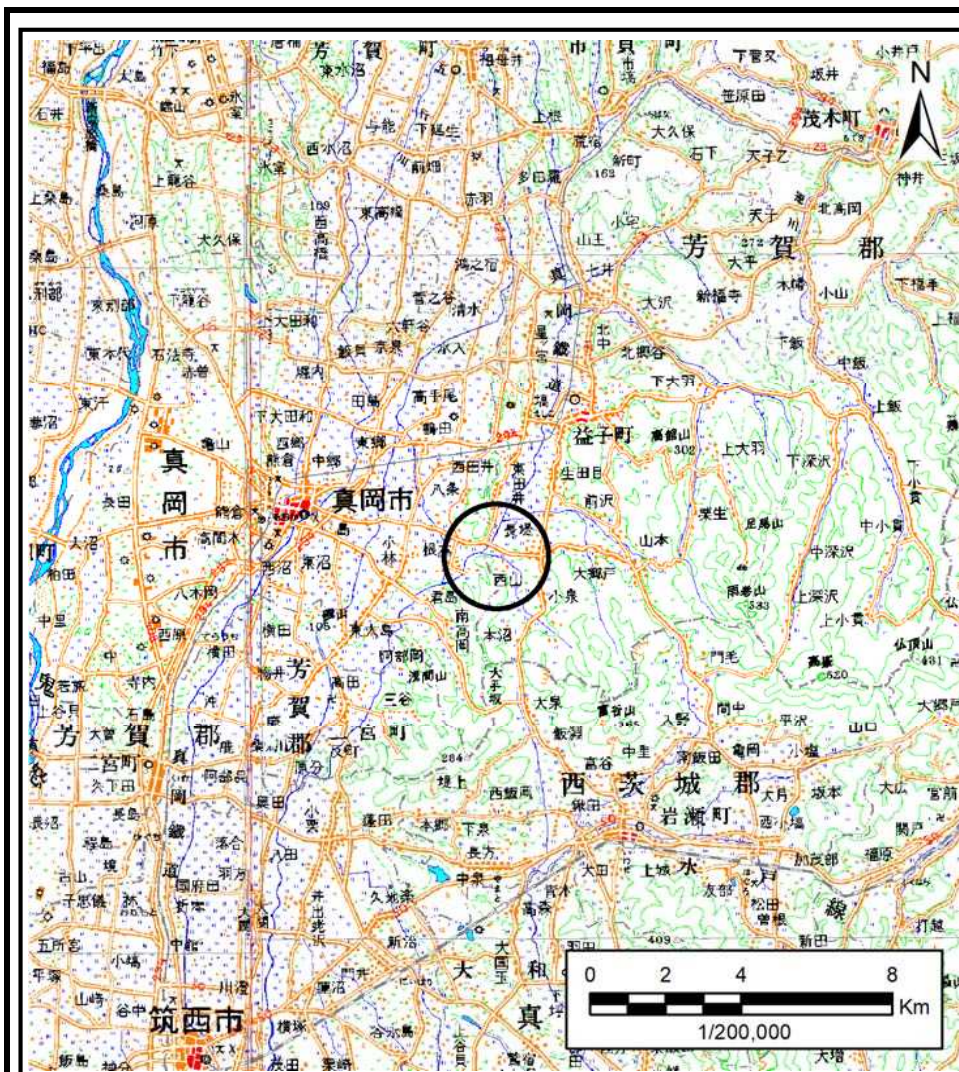
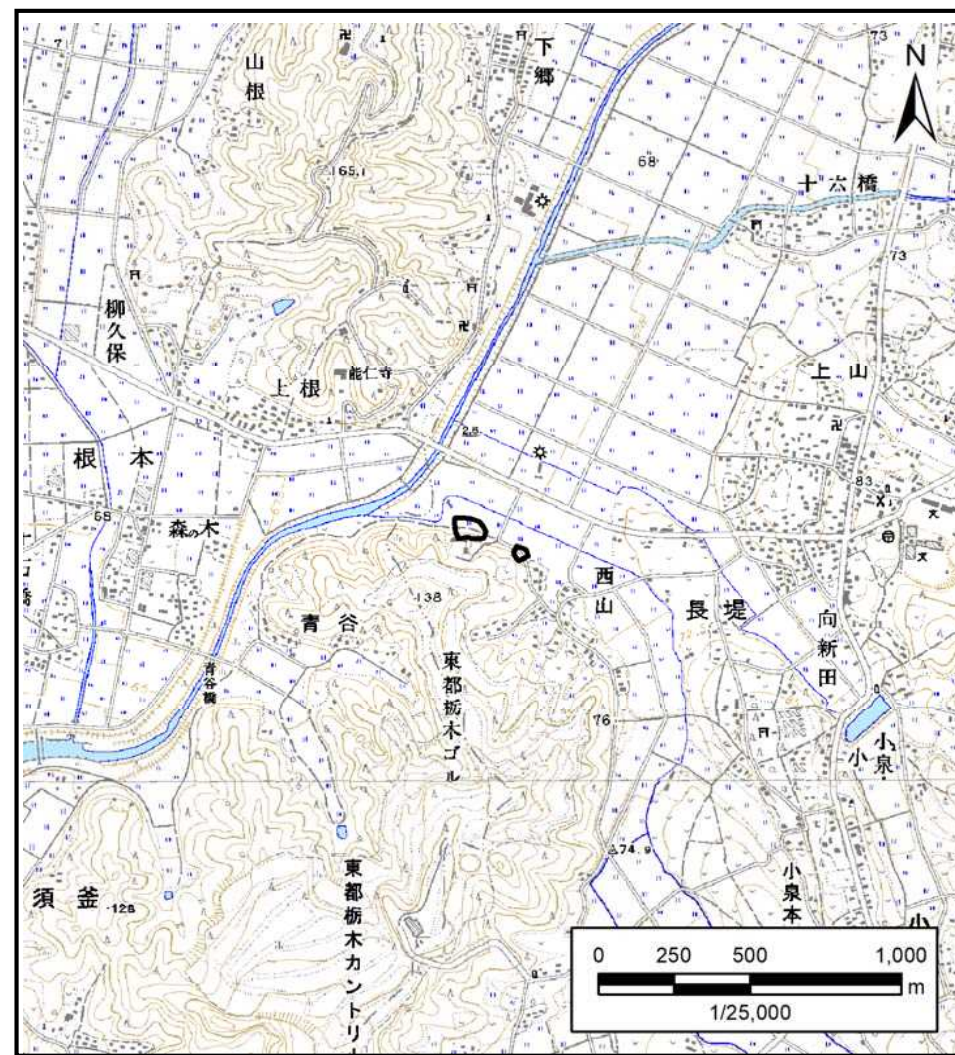


# 土砂災害警戒区域等の指定の公示に係る図書(その1)



(1/200,000)

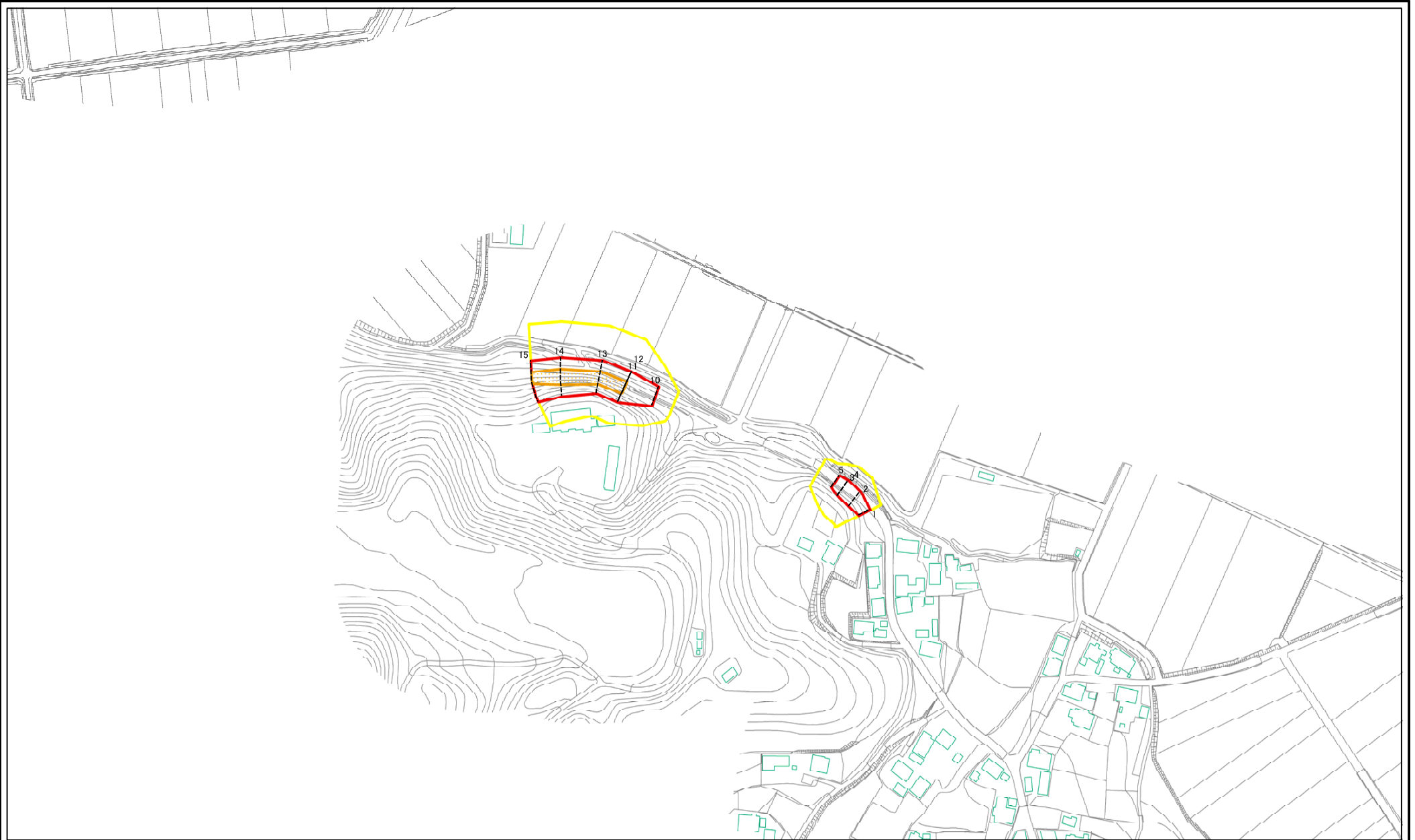


(1/25,000)

|                                       |         |             |
|---------------------------------------|---------|-------------|
| 様式-1(急)<br>土砂災害警戒区域・土砂災害特別警戒区域<br>位置図 | 自然現象の種類 | 急傾斜地の崩壊     |
|                                       | 箇所番号    | 342-II-1009 |
|                                       | 箇所名     | 西山II A      |
|                                       | 所在地     | 栃木県芳賀郡益子町長堤 |

この地図は、国土地理院長の承認を得て、同院発行の数値地図25000及び数値地図20万を複製したものである。(承認番号 平30情複 第765号)

土砂災害警戒区域等の指定の公示に係る図書(その2)

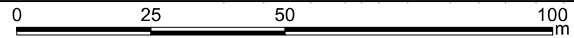
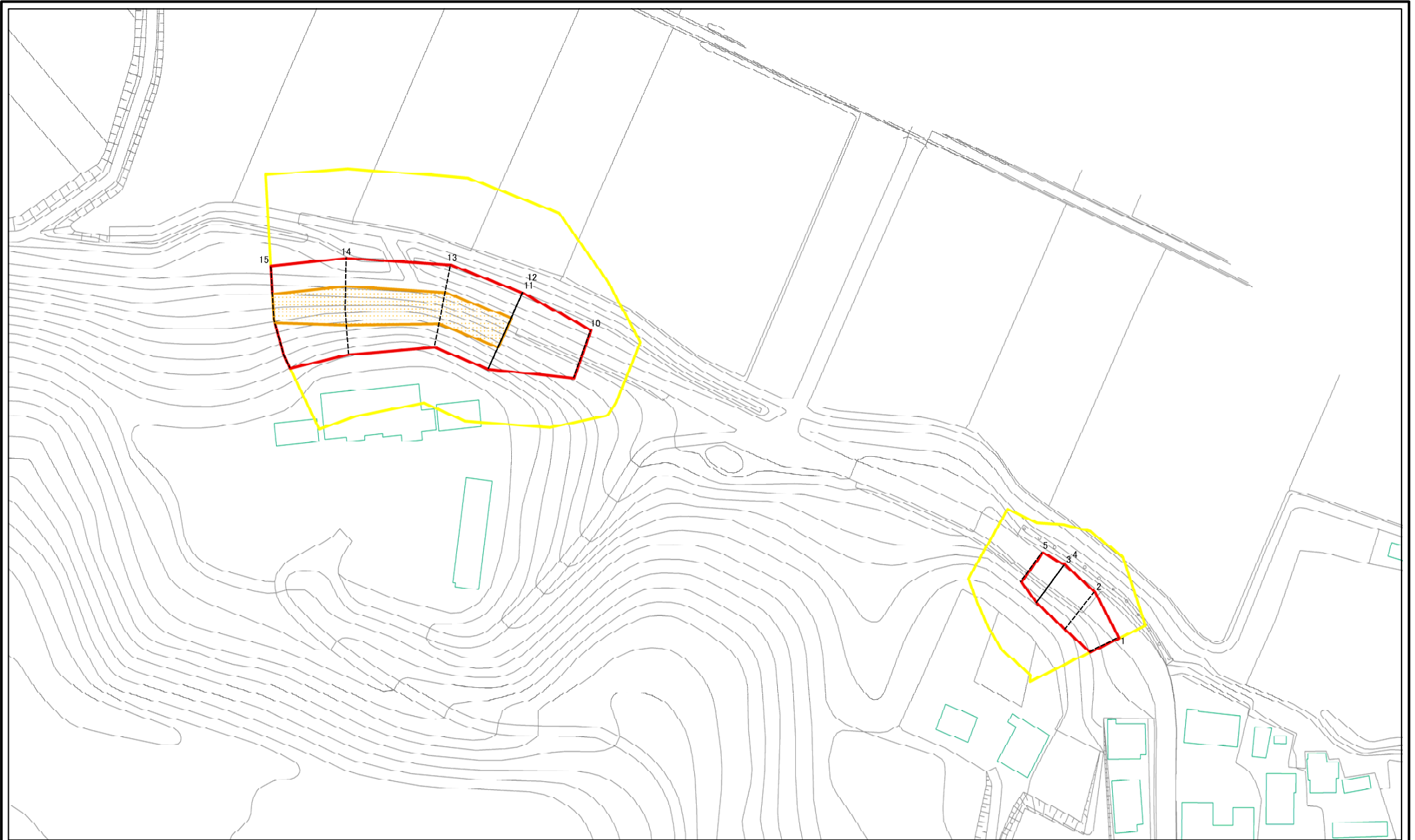


0 25 50 100  
m

図中の数字は横断測線番号を示す

|                                      |                         |  |                    |         |                                |      |             |
|--------------------------------------|-------------------------|--|--------------------|---------|--------------------------------|------|-------------|
| 様式-2(急)<br>土砂災害警戒区域・土砂災害特別警戒区域図(その1) | 土砂災害防止法施行令第二条の基準に該当する区域 |  | 土<br>縮尺<br>1:2,500 | 自然現象の種類 | 急傾斜地の崩壊                        | 箇所番号 | 342-II-1009 |
|                                      | 土砂災害防止法施行令第三条の基準に該当する区域 |  |                    | 告示番号    | 警戒区域<br>特別警戒区域<br>656号<br>661号 | 箇所名  | 西山II A      |
|                                      | それ以外の区域                 |  |                    | 告示年月日   | 令和2年12月25日                     | 所在地  | 栃木県芳賀郡益子町長堤 |

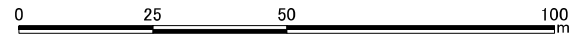
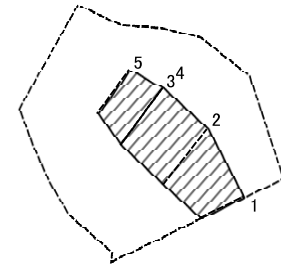
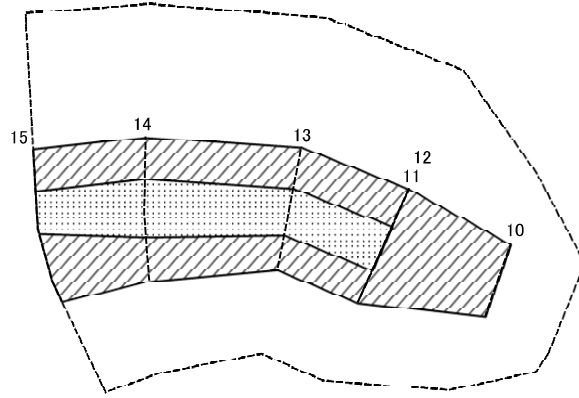
土砂災害警戒区域等の指定の公示に係る図書(その2-1)



図中の数字は横断測線番号を示す

|  |                         |  |                           |         |                |              |             |        |
|--|-------------------------|--|---------------------------|---------|----------------|--------------|-------------|--------|
| 様式-2-1(急)<br>土砂災害警戒区域・土砂災害特別警戒区域<br>区域図(その2) | 土砂災害防止法施行令第二条の基準に該当する区域 |  | <b>土</b><br>縮尺<br>1:1,000 | 自然現象の種類 | 急傾斜地の崩壊        | 箇所番号         | 342-II-1009 |        |
|  | 土砂災害防止法施行令第三条の基準に該当する区域 |  |                           | 告示番号    | 警戒区域<br>特別警戒区域 | 656号<br>661号 | 箇所名         | 西山II A |
|  | それ以外の区域                 |  |                           | 告示年月日   | 令和2年12月25日     | 所在地          | 栃木県芳賀郡益子町長堤 |        |

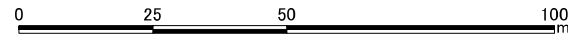
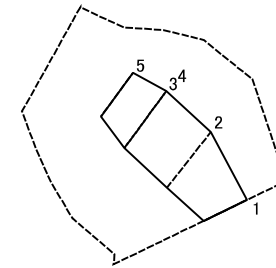
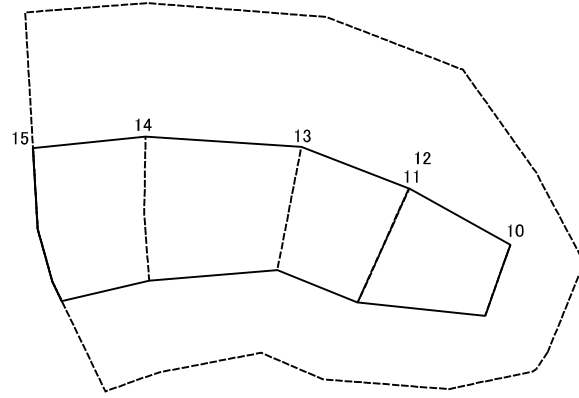
土砂災害警戒区域等の指定の公示に係る図書(その2-2)



図中の数字は横断測線番号を示す

|   |                         |  |                    |         |                |              |             |        |
|---|-------------------------|--|--------------------|---------|----------------|--------------|-------------|--------|
| 様式-2-2(急)<br>土砂災害特別警戒区域の区域区分図<br>(急傾斜地の崩壊に伴う土石等の移動により<br>建築物の地上部に作用すると想定される力) | 土砂災害防止法施行令第2条の基準に該当する区域 |  | 土<br>縮尺<br>1:1,000 | 自然現象の種類 | 急傾斜地の崩壊        | 箇所番号         | 342-II-1009 |        |
|   | 土砂災害防止法施行令第3条の基準に該当する区域 |  |                    | 告示番号    | 警戒区域<br>特別警戒区域 | 656号<br>661号 | 箇所名         | 西山II A |
|   | それ以外の区域                 |  |                    | 告示年月日   | 令和2年12月25日     | 所在地          | 栃木県芳賀郡益子町長堤 |        |

土砂災害警戒区域等の指定の公示に係る図書(その2-3)



図中の数字は横断測線番号を示す

|   |                         |  |                                     |             |         |                                |             |             |
|---|-------------------------|--|-------------------------------------|-------------|---------|--------------------------------|-------------|-------------|
| 様式-2-3(急)<br>土砂災害特別警戒区域の区域区分図<br>(急傾斜地の崩壊に伴う土石等の堆積により<br>建築物の地上部に作用すると想定される力) | 土砂災害防止法施行令第2条の基準に該当する区域 |  | 土砂災害防止法<br>施行令第3条の<br>基準に該当する<br>区域 | 自然現象<br>の種類 | 急傾斜地の崩壊 | 箇所番号                           | 342-II-1009 |             |
|   | 土砂等の堆積の高さが3mを超える区域      |  |                                     | 縮尺          | 告示番号    | 警戒区域<br>特別警戒区域<br>656号<br>661号 | 箇所名         | 西山II A      |
|   | それ以外の区域                 |  |                                     | 1:1,000     | 告示年月日   | 令和2年12月25日                     | 所在地         | 栃木県芳賀郡益子町長堤 |

