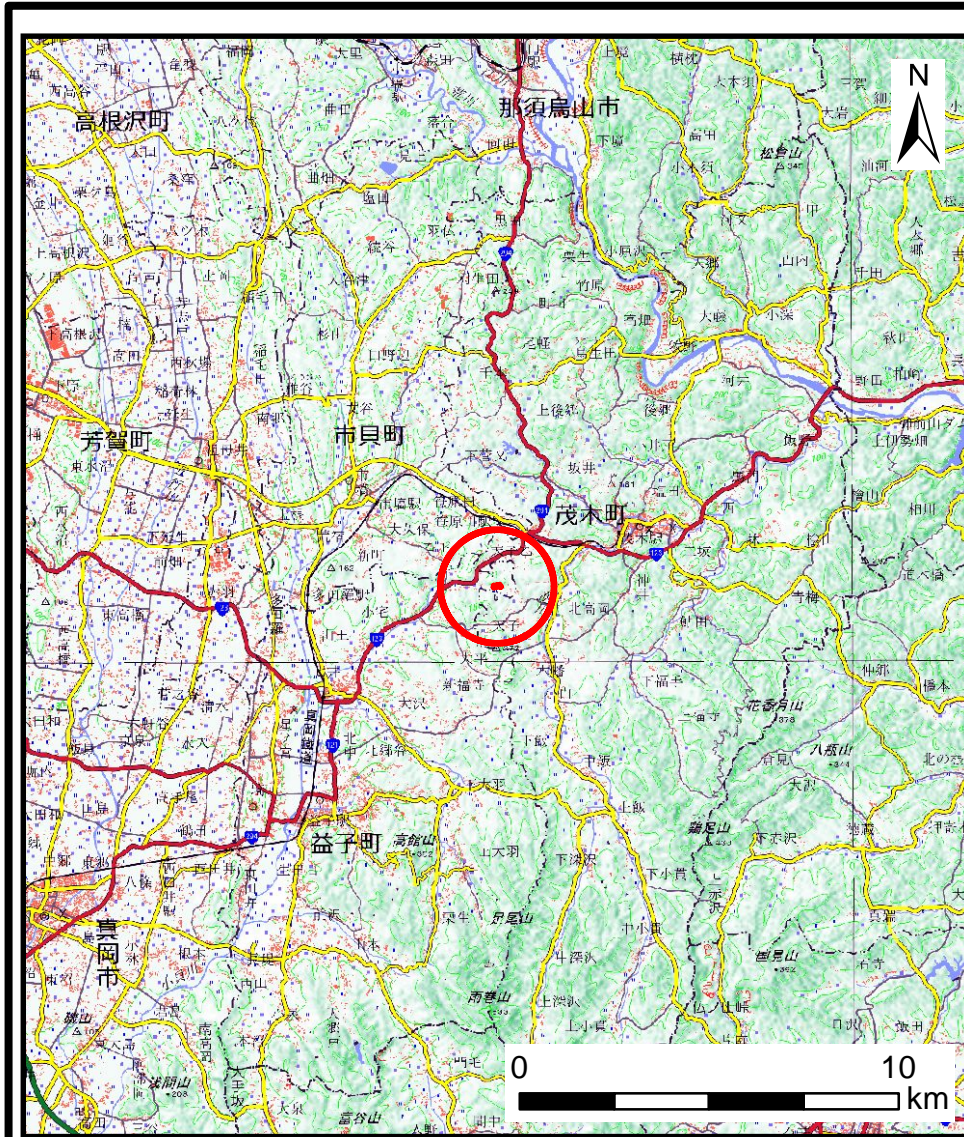


土砂災害警戒区域等の指定の公示に係る図書(その1)



(1/200,000)

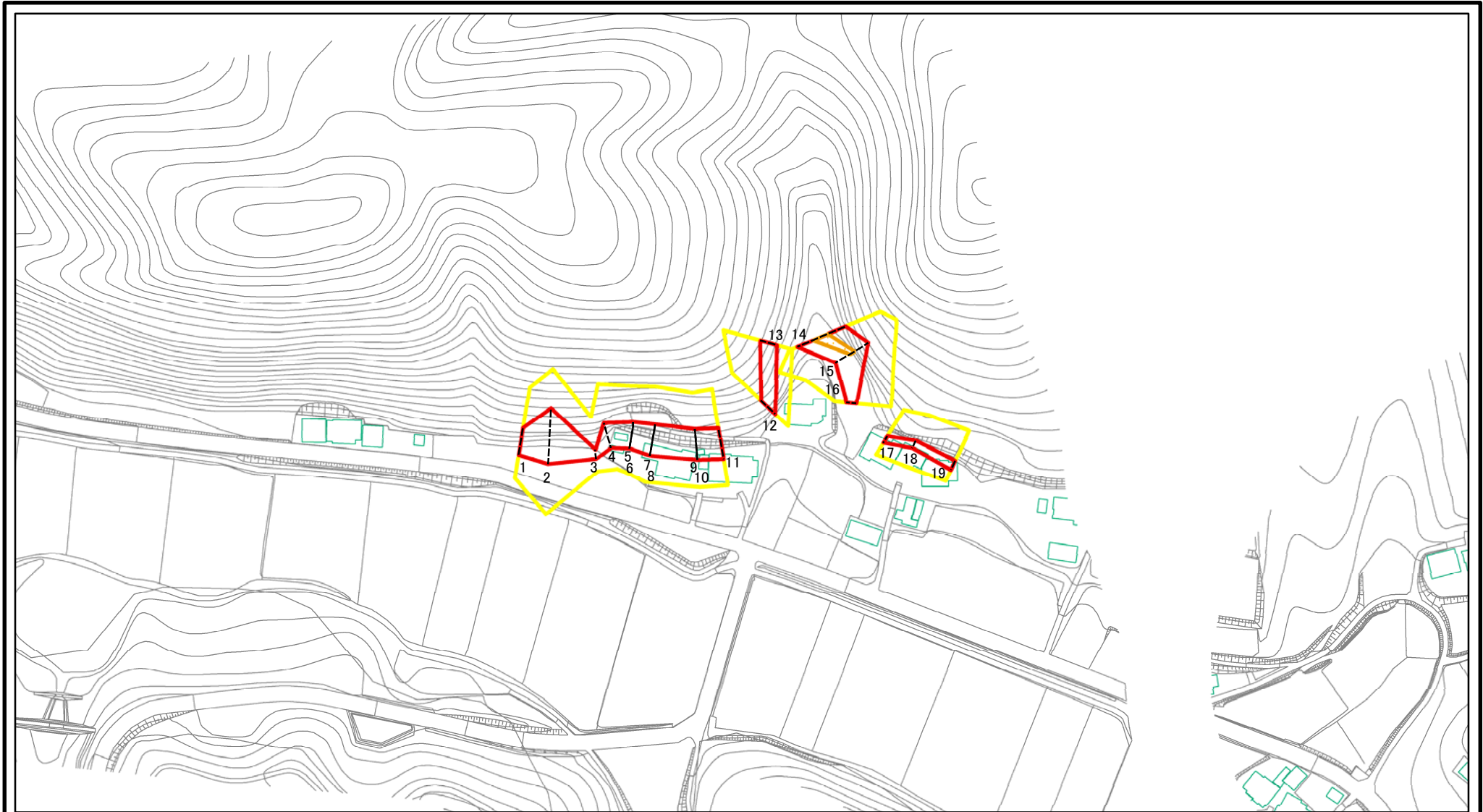


(1/25,000)

様式-1 (急) 土砂災害警戒区域・土砂災害特別警戒区域 位置図	自然現象の種類	急傾斜地の崩壊
	箇所番号	342-II-1014
	箇所名	倉田II A
	所在地	栃木県芳賀郡益子町芦沼

この地図は、国土地理院長の承認を得て、同院発行の電子地形図25000及び電子地形図20万を複製したものである。(承認番号 平30情複、第904号)

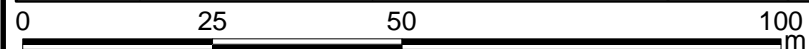
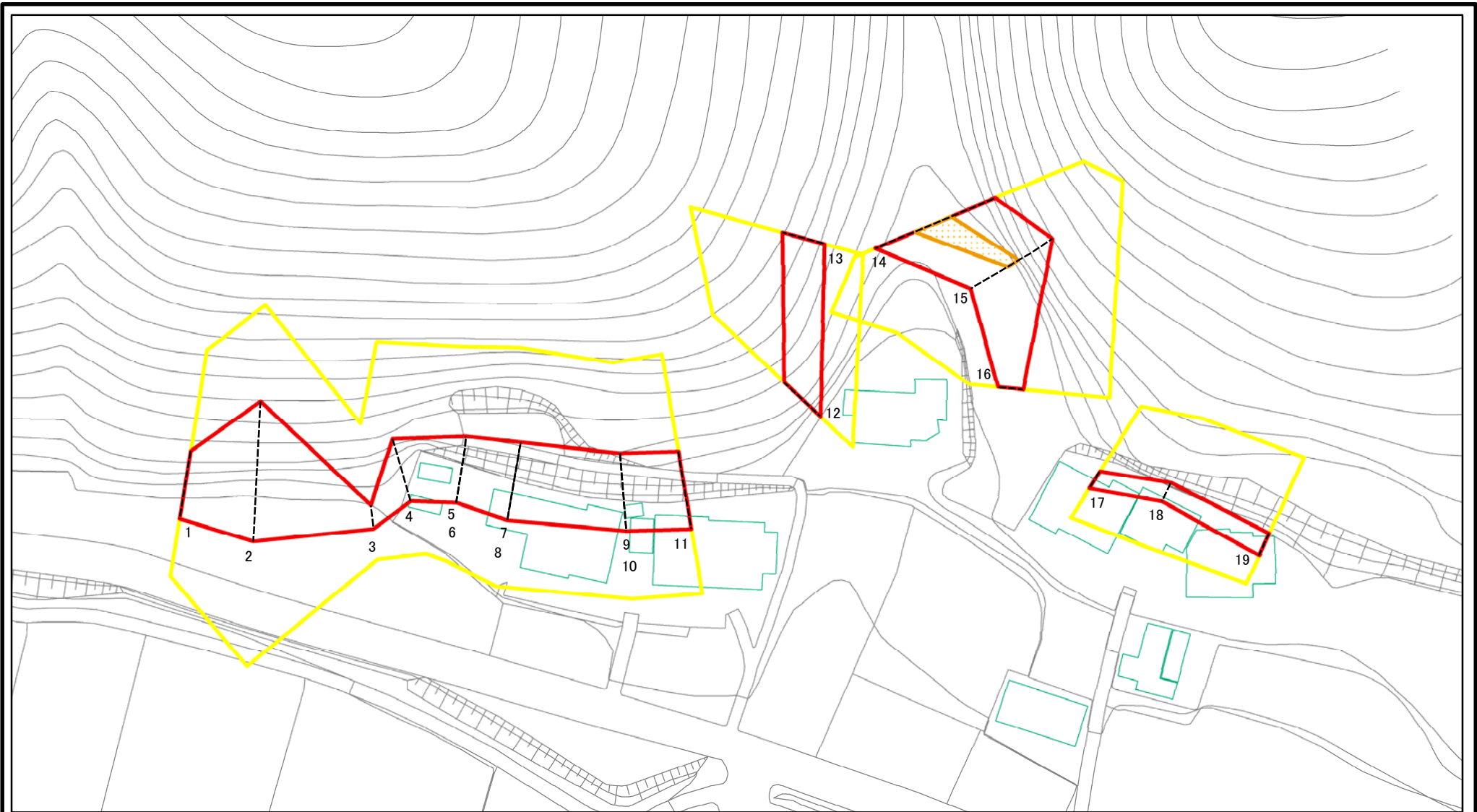
土砂災害警戒区域等の指定の公示に係る図書(その2)



図中の数字は横断測線番号を示す

様式-2(急) 土砂災害警戒区域・土砂災害特別警戒区域 区域図(その1)	土砂災害防止法施行令第二条の基準に該当する区域		N 縮尺 1:2,500	自然現象の種類	急傾斜地の崩壊	箇所番号	342-II-1014
	土砂災害防止法施行令第三条の基準に該当する区域			告示番号	警戒区域 656号 特別警戒区域 661号	箇所名	倉田II A
	それ以外の区域			告示年月日	令和2年12月25日	所在地	栃木県芳賀郡益子町芦沼

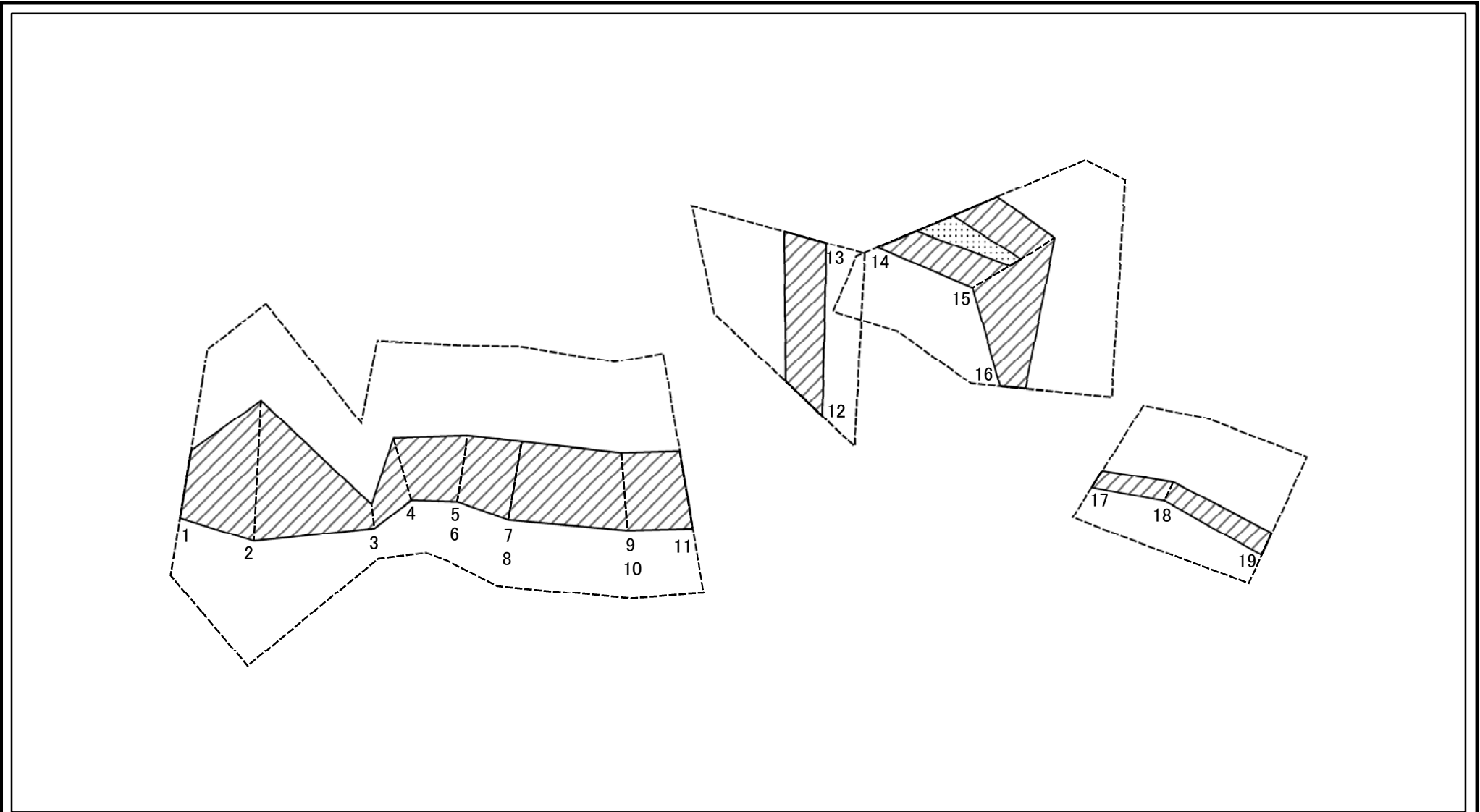
土砂災害警戒区域等の指定の公示に係る図書(その2-1)



図中の数字は横断測線番号を示す

様式-2-1(急) 土砂災害警戒区域・土砂災害特別警戒区域 区域図(その2)	土砂災害防止法施行令第二条の基準に該当する区域		N 縮尺 1:1,000	自然現象の種類	急傾斜地の崩壊	箇所番号	342-II-1014
	土砂災害防止法施行令第三条の基準に該当する区域			告示番号	警戒区域 656号 特別警戒区域 661号	箇所名	倉田II A
	土砂等の(移動)高さが1m以下の場合、土砂等の移動による力が100kN/m ² を超える区域		告示年月日	令和2年12月25日	所在地	栃木県芳賀郡益子町芦沼	
	土砂等の堆積の高さが3mを超える区域		それ以外の区域				

土砂災害警戒区域等の指定の公示に係る図書(その2-2)



図中の数字は横断測線番号を示す

様式-2-2(急)
土砂災害特別警戒区域の区域区分図
(急傾斜地の崩壊に伴う土石等の移動により
建築物の地上部に作用すると想定される力)

土砂災害防止法施行令第二条の基準に該当する区域	
土砂災害防止法施行令第三条の基準に該当する区域	
それ以外の区域	

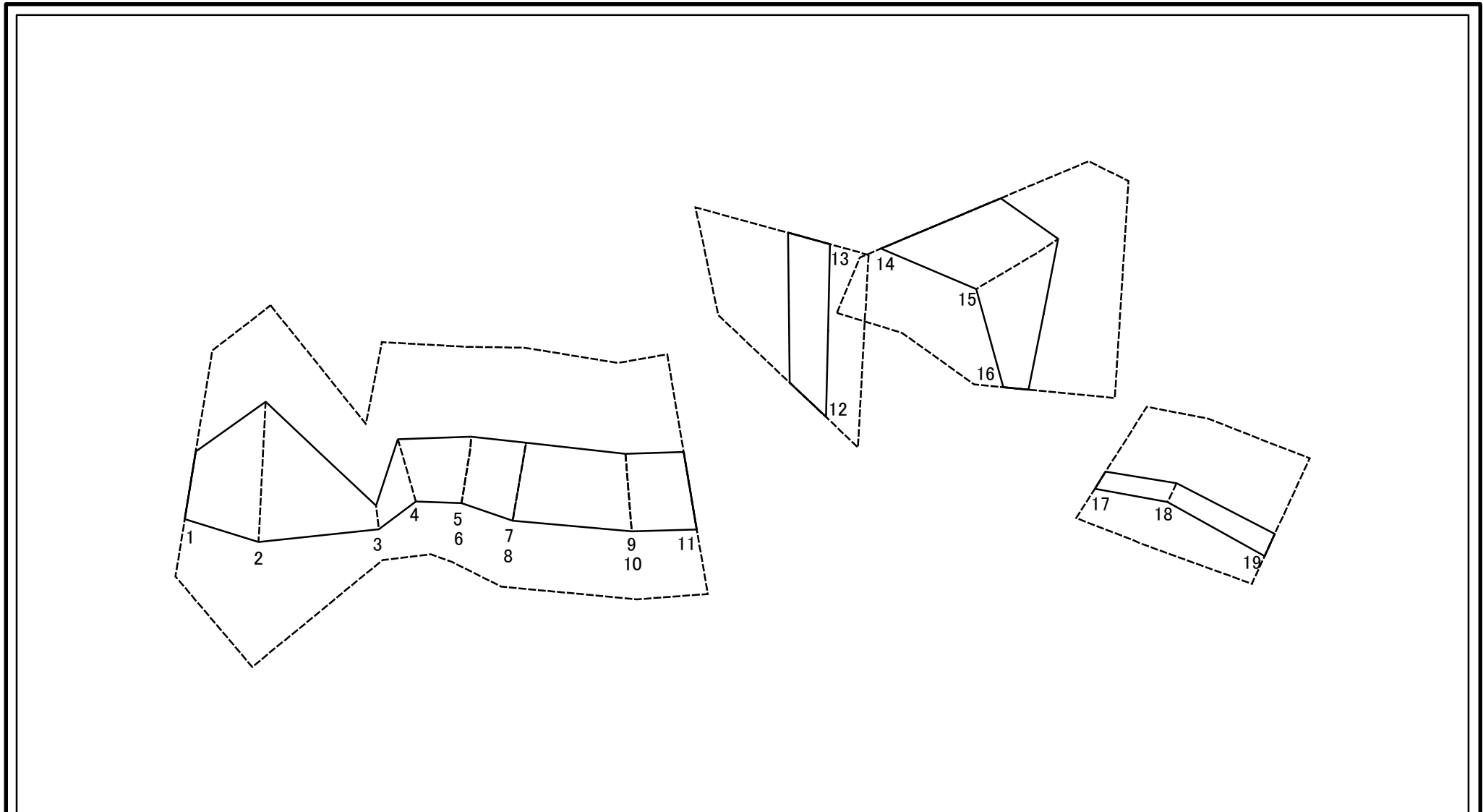
縮尺	1:1,000
----	---------

告示番号	告示年月日
------	-------

自然現象の種類	急傾斜地の崩壊
告示番号	警戒区域 656号 特別警戒区域 661号
告示年月日	令和2年12月25日

箇所番号	342-II-1014
箇所名	倉田II A
所在地	栃木県芳賀郡益子町芦沼

土砂災害警戒区域等の指定の公示に係る図書(その2-3)



図中の数字は横断測線番号を示す

様式-2-3(急)
土砂災害特別警戒区域の区域区分図
(急傾斜地の崩壊に伴う土石等の堆積により
建築物の地上部に作用すると想定される力)

土砂災害防止法施行令第二条の基準に該当する区域	
土砂災害防止法施行令第三条の基準に該当する区域	
それ以外の区域	

N
縮尺
1:1,000

自然現象の種類	急傾斜地の崩壊
告示番号	警戒区域 656号 特別警戒区域 661号
告示年月日	令和2年12月25日

箇所番号	342-II-1014
箇所名	倉田II A
所在地	栃木県芳賀郡益子町芦沼

土砂災害警戒区域等の指定の公示に係る図書(その3)

横断測線の区間	土石等の移動により建築物の地上部に作用すると想定される力				土石等の堆積により建築物の地上部に作用すると想定される力				横断測線の区間	土石等の移動により建築物の地上部に作用すると想定される力				土石等の堆積により建築物の地上部に作用すると想定される力			
	土石等の(移動)高さが1m以下の場合、土石等の移動による力が100kN/m ² を超える区域		それ以外の区域		土石等の堆積の高さが3mを超える区域		それ以外の区域			土石等の(移動)高さが1m以下の場合、土石等の移動による力が100kN/m ² を超える区域		それ以外の区域		土石等の堆積の高さが3mを超える区域		それ以外の区域	
	力の大きさのうち最大のもの(kN/m ²)	土石等の高さ(m)	力の大きさのうち最大のもの(kN/m ²)	土石等の高さ(m)	力の大きさのうち最大のもの(kN/m ²)	土石等の高さ(m)	力の大きさのうち最大のもの(kN/m ²)	土石等の高さ(m)		力の大きさのうち最大のもの(kN/m ²)	土石等の高さ(m)	力の大きさのうち最大のもの(kN/m ²)	土石等の高さ(m)	力の大きさのうち最大のもの(kN/m ²)	土石等の高さ(m)	力の大きさのうち最大のもの(kN/m ²)	土石等の高さ(m)
1 ~ 2	-	-	100.00	1.00	-	-	11.87	2.22	~								
2 ~ 3	-	-	100.00	1.00	-	-	11.87	2.22	~								
3 ~ 4	-	-	83.12	1.00	-	-	10.57	1.98	~								
4 ~ 5	-	-	90.67	1.00	-	-	9.53	1.78	~								
5 ~ 6	-	-	90.67	1.00	-	-	9.53	1.78	~								
6 ~ 7	-	-	94.44	1.00	-	-	9.53	1.78	~								
7 ~ 8	-	-	94.44	1.00	-	-	9.00	1.68	~								
8 ~ 9	-	-	96.91	1.00	-	-	11.60	2.17	~								
9 ~ 10	-	-	96.91	1.00	-	-	11.60	2.17	~								
10 ~ 11	-	-	96.91	1.00	-	-	9.40	1.76	~								
12 ~ 13	-	-	74.36	1.00	-	-	8.93	1.67	~								
14 ~ 15	117.15	1.00	100.00	1.00	-	-	12.00	2.24	~								
15 ~ 16	-	-	100.00	1.00	-	-	11.60	2.17	~								
17 ~ 18	-	-	46.05	1.00	-	-	12.90	2.41	~								
18 ~ 19	-	-	55.38	1.00	-	-	12.90	2.41	~								
~									~								
~									~								
~									~								
~									~								
~									~								
~									~								
~									~								
~									~								
~									~								
~									~								
~									~								
~									~								
~									~								
~									~								

様式-3(急) 建築物の構造の規制に必要な衝撃に関する事項	自然現象の種類	急傾斜地の崩壊	箇所番号	342-II-1018
	告示番号	警戒区域 656号 特別警戒区域 661号	箇所名	倉田II A
	告示年月日	令和2年12月25日	所在地	栃木県芳賀郡益子町芦沼