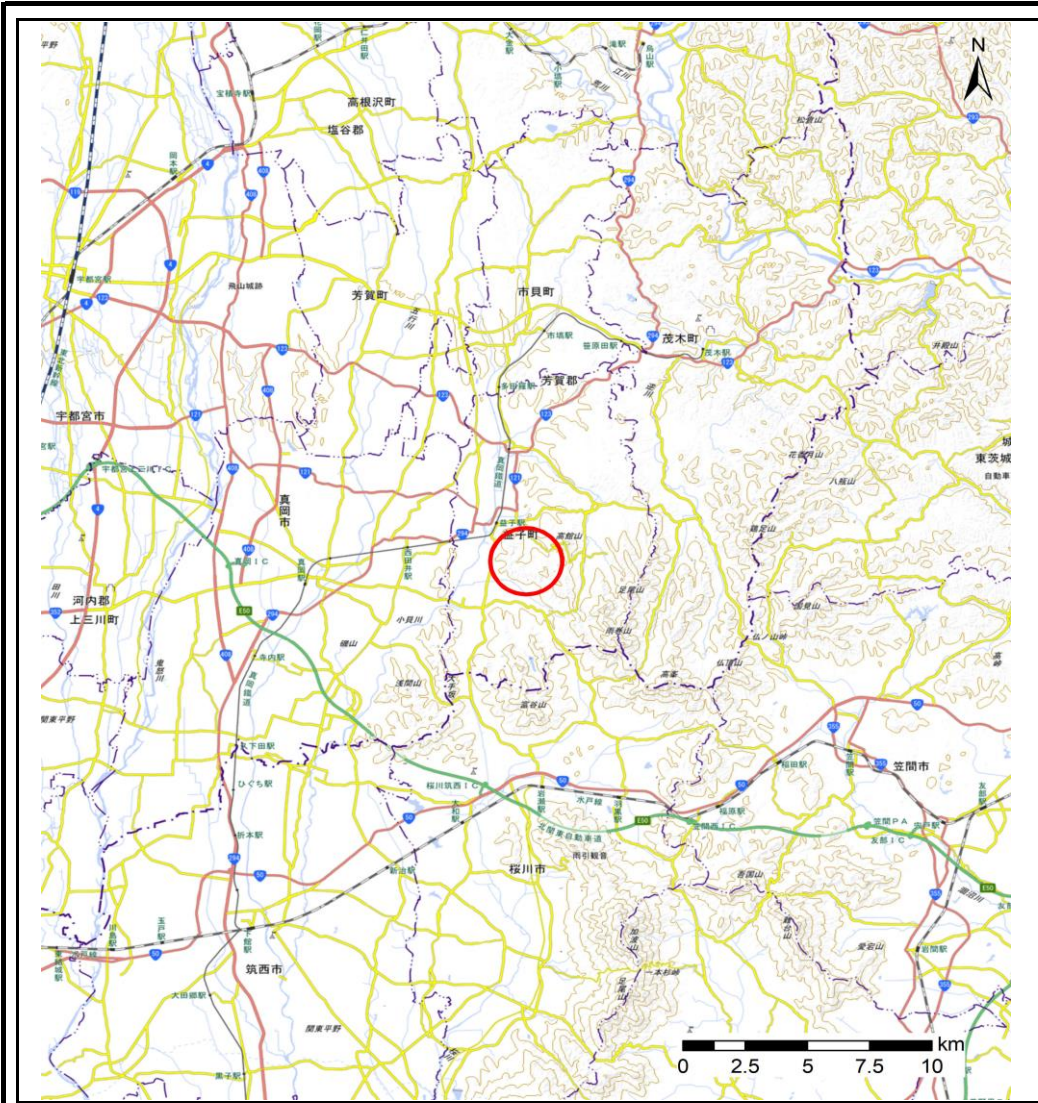
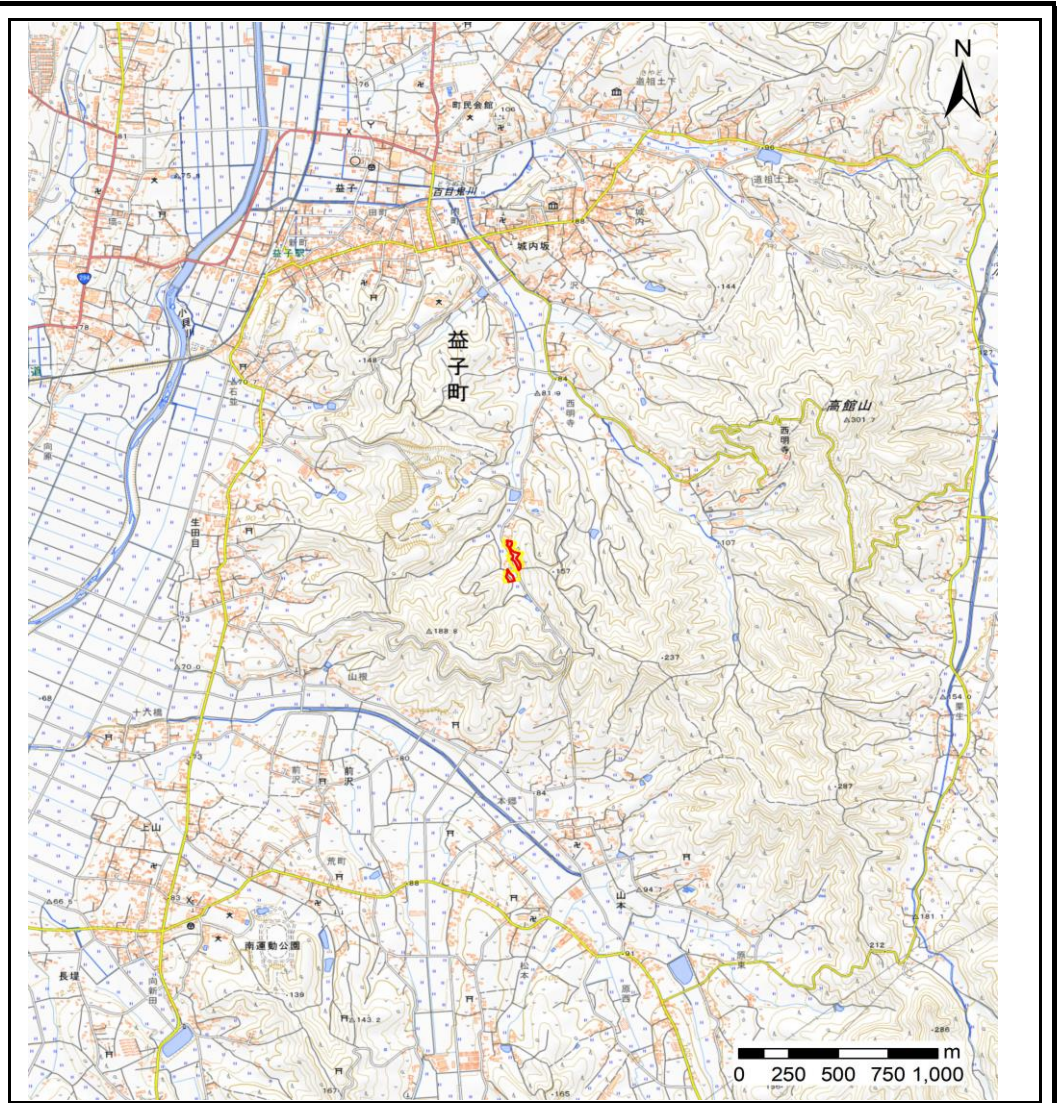


土砂災害警戒区域等の指定の公示に係る図書(その1)



(1/200,000)

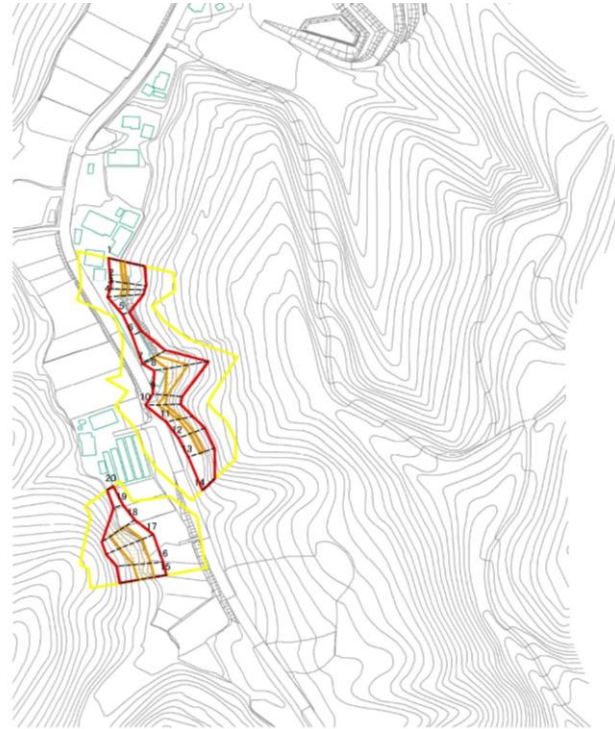


(1/25,000)

様式-1(急) 土砂災害警戒区域・土砂災害特別警戒区域 位置図	自然現象の種類	急傾斜の崩壊
	箇所番号	342-II-1037
	箇所名	新道IIA
	所在地	芳賀郡益子町益子新道

「この地図は、国土地理院長の承認を得て、同院発行の数値地図200000（地図画像）及び数値地図25000（地図画像）を複製したものである。（承認番号、令元情復、第449号）」

土砂災害警戒区域等の指定の公示に係る図書(その2)



図中の数字は横断側線番号を示す

様式 - 2 (急) 土砂災害警戒区域・土砂災害特別警戒区域 区域図 (その1)	土砂災害防止法施行令第二条の基準に該当する区域		N 縮尺	自然現象の種類	急傾斜地の崩壊	箇所番号	342-II-1037
	土砂災害防止法施行令第三条の基準に該当する区域			縮尺	告示番号	警戒区域 656号 特別警戒区域 661号	箇所名
	土砂等の(移動)高さが1m以下の場合、土砂等の移動による力が100kN/mを超える区域		1:2,500		告示年月日	令和2年12月25日	所在地
	土砂等の体積の高さが3mを超える区域						
	それ以外の区域						

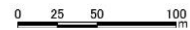
参考資料



図中の数字は横断側線番号を示す

様式 - 2 (急) 土砂災害警戒区域・土砂災害特別警戒区域 区域図 (その1)	土砂災害防止法施行令第二条の基準に該当する区域		N 縮尺	自然現象の種類	急傾斜地の崩壊	箇所番号	342-II-1037
	土砂災害防止法施行令第三条の基準に該当する区域			告示番号	警戒区域 656号 特別警戒区域 661号	箇所名	新道II A
	土砂等の(移動)高さが1m以下の場合、 土砂等の移動による力が100kN/mを超える区域		1:2,500	告示年月日	令和2年12月25日	所在地	芳賀郡益子町益子新道
	土砂等の体積の高さが3mを超える区域						
	それ以外の区域						

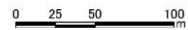
土砂災害警戒区域等の指定の公示に係る図書(その2-2)



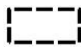


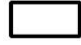
図中の数字は横断側線番号を示す

様式-2-2(急) 土砂災害特別警戒区域の区域区分図 (急傾斜地の崩壊に伴う土石等の移動により 建築物の地上部に作用すると想定される力)	土砂災害防止法施行令第二条の基準に該当する区域		N 縮尺 1:2,500	自然現象の種類	急傾斜地の崩壊	箇所番号	342-II-1037
	土砂災害防止法施行令第三条の基準に該当する区域			告示番号	警戒区域 656号 特別警戒区域 661号	箇所名	新道IIA
	それ以外の区域		告示年月日	令和2年12月25日	所在地	芳賀郡益子町益子新道	

土砂災害警戒区域等の指定の公示に係る図書(その2-3)



図中の数字は横断側線番号を示す

様式-2-3 (急) 土砂災害特別警戒区域の区域区分図 (急傾斜地の崩壊に伴う土石等の移動により 建築物の地上部に作用すると想定される力)	土砂災害防止法施行令第二条の基準に該当する区域			N  縮尺	自然現象の種類	急傾斜地の崩壊	箇所番号	342-II-1037
	土砂災害防止法施行令第三条の基準に該当する区域	土石等の体積の高さが3mを超える区域			告示番号	警戒区域 656号 特別警戒区域 661号	箇所名	新道II A
		それ以外の区域		告示年月日	令和2年12月25日	所在地	芳賀郡益子町益子新道	

土砂災害警戒区域等の指定の公示に係る図書(その3)

横断側線の区間	土石等の移動により建築物の地上部に作用すると想定される力				土石等の堆積により建築物の地上部に作用すると想定される力				横断側線の区間	土石等の移動により建築物の地上部に作用すると想定される力				土石等の堆積により建築物の地上部に作用すると想定される力			
	土石等の(移動)高さが1m以下の場合、土石等の移動による力が100kN/m ² を超える区域		それ以外の区域		土石等の体積の高さが3mを超える区域		それ以外の区域			土石等の(移動)高さが1m以下の場合、土石等の移動による力が100kN/m ² を超える区域		それ以外の区域		土石等の体積の高さが3mを超える区域		それ以外の区域	
	力の大きさのうち最大のもの (kN/m ²)	土石等の高さ (m)	力の大きさのうち最大のもの (kN/m ²)	土石等の高さ (m)	力の大きさのうち最大のもの (kN/m ²)	土石等の高さ (m)	力の大きさのうち最大のもの (kN/m ²)	土石等の高さ (m)		力の大きさのうち最大のもの (kN/m ²)	土石等の高さ (m)	力の大きさのうち最大のもの (kN/m ²)	土石等の高さ (m)	力の大きさのうち最大のもの (kN/m ²)	土石等の高さ (m)	力の大きさのうち最大のもの (kN/m ²)	土石等の高さ (m)
1 ~ 2	104.75	1.00	100.00	1.00	-	-	10.42	1.95	~								
2 ~ 3	109.48	1.00	100.00	1.00	-	-	10.80	2.02	~								
3 ~ 4	109.48	1.00	100.00	1.00	-	-	10.80	2.02	~								
4 ~ 5	-	-	100.00	1.00	-	-	10.57	1.98	~								
5 ~ 6	-	-	66.90	1.00	-	-	10.57	1.98	~								
6 ~ 7	-	-	100.00	1.00	-	-	11.85	2.21	~								
7 ~ 8	118.02	1.00	100.00	1.00	-	-	11.85	2.21	~								
8 ~ 9	118.02	1.00	100.00	1.00	-	-	11.23	2.10	~								
9 ~ 10	111.19	1.00	100.00	1.00	-	-	10.89	2.04	~								
10 ~ 11	111.19	1.00	100.00	1.00	-	-	13.39	2.50	~								
11 ~ 12	110.91	1.00	100.00	1.00	-	-	15.01	2.81	~								
12 ~ 13	110.91	1.00	100.00	1.00	-	-	15.01	2.81	~								
13 ~ 14	-	-	100.00	1.00	-	-	14.85	2.77	~								
~									~								
15 ~ 16	119.78	1.00	100.00	1.00	-	-	11.58	2.16	~								
16 ~ 17	127.72	1.00	100.00	1.00	-	-	13.43	2.51	~								
17 ~ 18	133.01	1.00	100.00	1.00	-	-	13.43	2.51	~								
18 ~ 19	-	-	100.00	1.00	-	-	13.18	2.46	~								
19 ~ 20	-	-	65.84	1.00	-	-	10.02	1.87	~								
~									~								
~									~								
~									~								
~									~								
~									~								
~									~								
~									~								
~									~								
~									~								
~									~								

様式-3(急) 建築物の構造の規制に必要な 衝撃に関する事項	自然現象の種類	急傾斜の崩壊	箇所番号	342-II-1037
	告示番号	警戒区域 666号 特別警戒区域 661号	箇所名	新道IIA
	告示年月日	令和2年12月25日	所在地	芳賀郡益子町益子新道