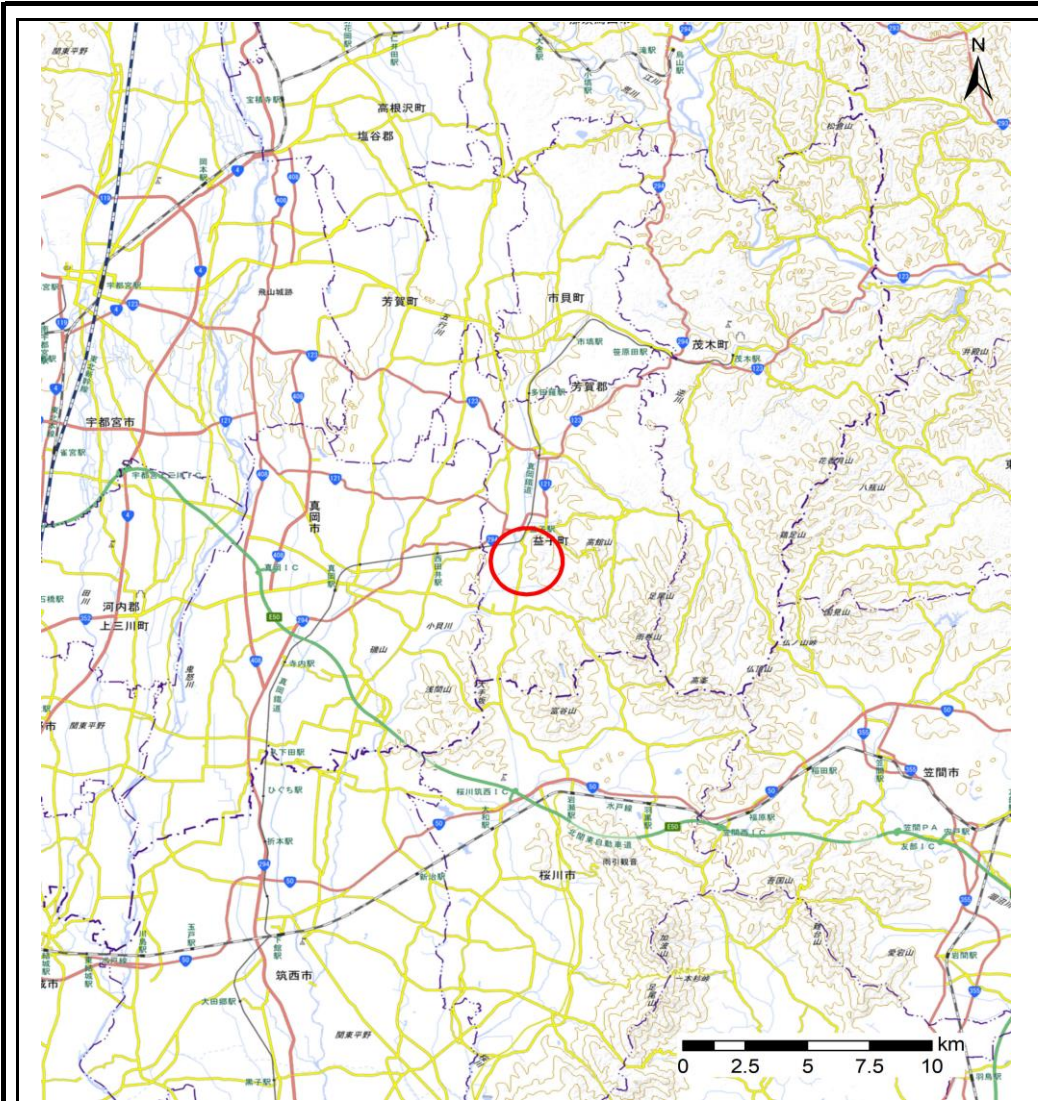
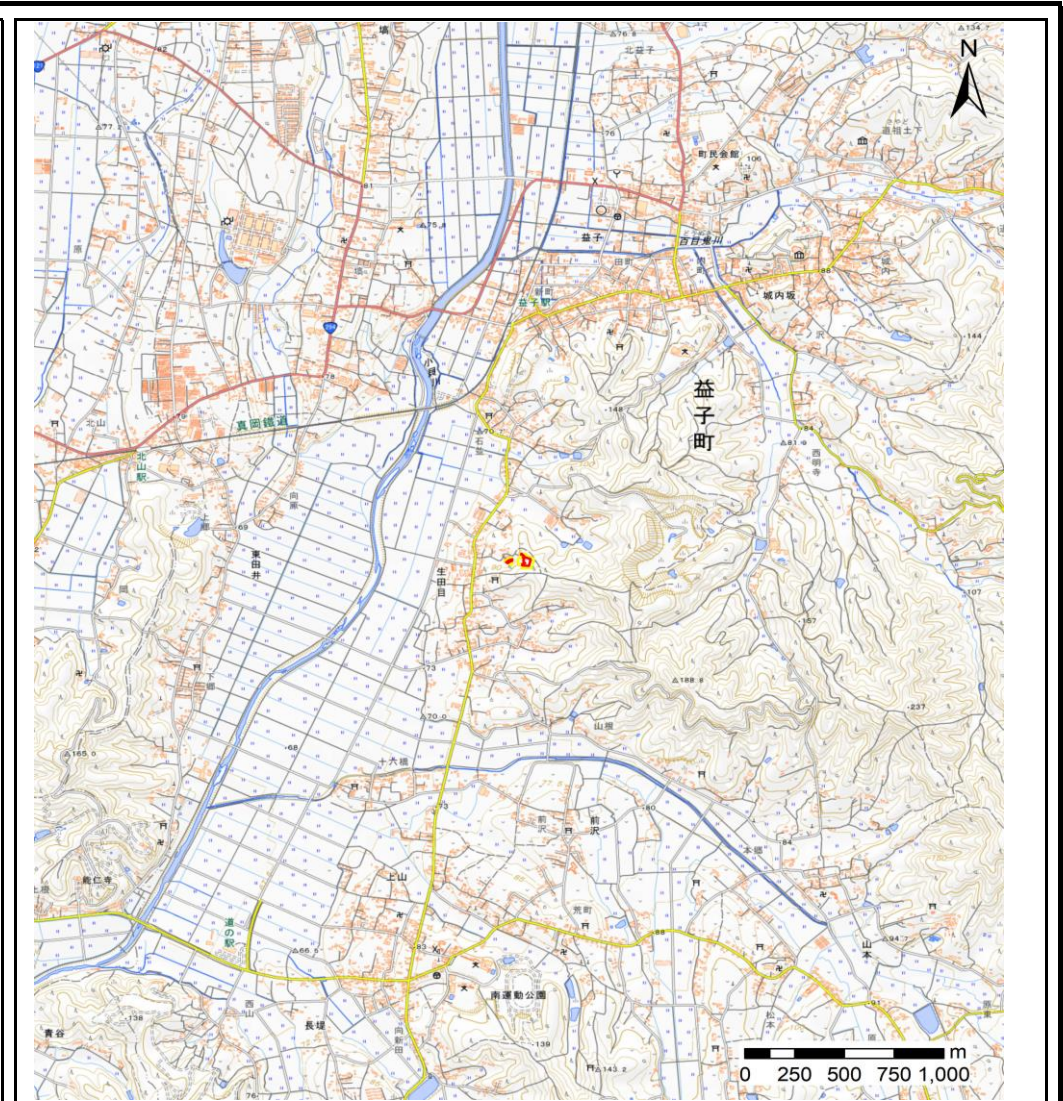


土砂災害警戒区域等の指定の公示に係る図書(その1)



(1/200,000)



(1/25,000)

様式-1 (急) 土砂災害警戒区域・土砂災害特別警戒区域 位置図	自然現象の種類	急傾斜の崩壊
	箇所番号	342-II-1050
	箇所名	車堂IIA
	所在地	芳賀郡益子町生田目車堂

「この地図は、国土地理院長の承認を得て、同院発行の数値地図200000（地図画像）及び数値地図25000（地図画像）を複製したものである。（承認番号、令元情復、第449号）」

土砂災害警戒区域等の指定の公示に係る図書(その2)



図中の数字は横断側線番号を示す

様式 - 2 (急) 土砂災害警戒区域・土砂災害特別警戒区域 区域図 (その1)	土砂災害防止法施行令第二条の基準に該当する区域		N 縮尺	自然現象の種類	急傾斜地の崩壊	箇所番号	342-II-1050
	土砂災害防止法施行令第三条の基準に該当する区域			告示番号 警戒区域 656号 特別警戒区域 661号	告示年月日	令和2年12月25日	箇所名
	土砂等の(移動)高さが1m以下の場合、土砂等の移動による力が100kN/mを超える区域		1:2,500		所在地	芳賀郡益子町生田目車堂	
	土砂等の体積の高さが3mを超える区域						
	それ以外の区域						

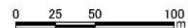
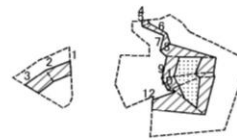
参考資料



図中の数字は横断側線番号を示す

様式 - 2 (急) 土砂災害警戒区域・土砂災害特別警戒区域 区域図 (その1)	土砂災害防止法施行令第二条の基準に該当する区域			N 縮尺	自然現象の種類	急傾斜地の崩壊	箇所番号	342-II-1050
	土砂災害防止法施行令第三条の基準に該当する区域	土石等の(移動)高さが1m以下の場合、 土石等の移動による力が100kN/mを超える区域			告示番号	警戒区域 656号 特別警戒区域 661号	箇所名	車堂IIA
		土石等の体積の高さが3mを超える区域						
		それ以外の区域		告示年月日		令和2年12月25日	所在地	芳賀郡益子町生田目車堂

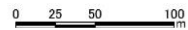
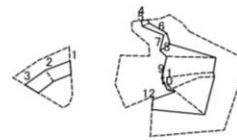
土砂災害警戒区域等の指定の公示に係る図書(その2-2)



図中の数字は横断側線番号を示す

様式-2-2(急) 土砂災害特別警戒区域の区域区分図 (急傾斜地の崩壊に伴う土石等の移動により 建築物の地上部に作用すると想定される力)	土砂災害防止法施行令第二条の基準に該当する区域		N 縮尺 1:2,500	自然現象の種類	急傾斜地の崩壊	箇所番号	342-II-1050
	土砂災害防止法施行令第三条の基準に該当する区域			告示番号	警戒区域 656号 特別警戒区域 661号	箇所名	車堂IIA
	それ以外の区域		告示年月日	令和2年12月25日	所在地	芳賀郡益子町生田目車堂	

土砂災害警戒区域等の指定の公示に係る図書(その2-3)



図中の数字は横断側線番号を示す

様式-2-3 (急) 土砂災害特別警戒区域の区域区分図 (急傾斜地の崩壊に伴う土石等の移動により 建築物の地上部に作用すると想定される力)	土砂災害防止法施行令第二条の基準に該当する区域			N 縮尺	自然現象の種類	急傾斜地の崩壊	箇所番号	342-II-1050
	土砂災害防止法 施行令第三条の 基準に該当する 区域	土石等の体積の高さが3mを超える区域			告示番号	警戒区域 656号 特別警戒区域 661号	箇所名	車堂IIA
		それ以外の区域		告示年月日	令和2年12月25日	所在地	芳賀郡益子町生田目車堂	

土砂災害警戒区域等の指定の公示に係る図書(その3)

横断側線の区間	土石等の移動により建築物の地上部に作用すると想定される力				土石等の堆積により建築物の地上部に作用すると想定される力				横断側線の区間	土石等の移動により建築物の地上部に作用すると想定される力				土石等の堆積により建築物の地上部に作用すると想定される力			
	土石等の(移動)高さが1m以下の 場合、土石等の移動による力が 100kN/m ² を超える区域		それ以外の区域		土石等の体積の高さが3mを超え る区域		それ以外の区域			土石等の(移動)高さが1m以下の 場合、土石等の移動による力が 100kN/m ² を超える区域		それ以外の区域		土石等の体積の高さが3mを超え る区域		それ以外の区域	
	力の大きさの うち最大のもの (kN/m ²)	土石等の 高さ (m)	力の大きさの うち最大のもの (kN/m ²)	土石等の 高さ (m)	力の大きさの うち最大のもの (kN/m ²)	土石等の 高さ (m)	力の大きさの うち最大のもの (kN/m ²)	土石等の 高さ (m)		力の大きさの うち最大のもの (kN/m ²)	土石等の 高さ (m)	力の大きさの うち最大のもの (kN/m ²)	土石等の 高さ (m)	力の大きさの うち最大のもの (kN/m ²)	土石等の 高さ (m)	力の大きさの うち最大のもの (kN/m ²)	土石等の 高さ (m)
1 ~ 2	-	-	77.88	1.00	-	-	10.57	1.97	~								
2 ~ 3	-	-	74.82	1.00	-	-	8.41	1.57	~								
~									~								
4 ~ 5	-	-	53.71	1.00	-	-	11.30	2.11	~								
5 ~ 6	-	-	53.71	1.00	-	-	15.14	2.83	~								
6 ~ 7	-	-	71.35	1.00	-	-	15.14	2.83	~								
7 ~ 8	-	-	100.00	1.00	-	-	11.95	2.23	~								
8 ~ 9	128.76	1.00	100.00	1.00	-	-	11.95	2.23	~								
9 ~ 10									~								
10 ~ 11									~								
11 ~ 12									~								
~									~								
~									~								
~									~								
~									~								
~									~								
~									~								
~									~								
~									~								
~									~								
~									~								
~									~								
~									~								
~									~								

様式-3(急) 建築物の構造の規制に必要な 衝撃に関する事項	自然現象の種類	急傾斜の崩壊	箇所番号	342-II-1050
	告示番号	警戒区域 656号 特別警戒区域 661号	箇所名	車堂IIA
	告示年月日	令和2年12月25日	所在地	芳賀郡益子町生田目車堂