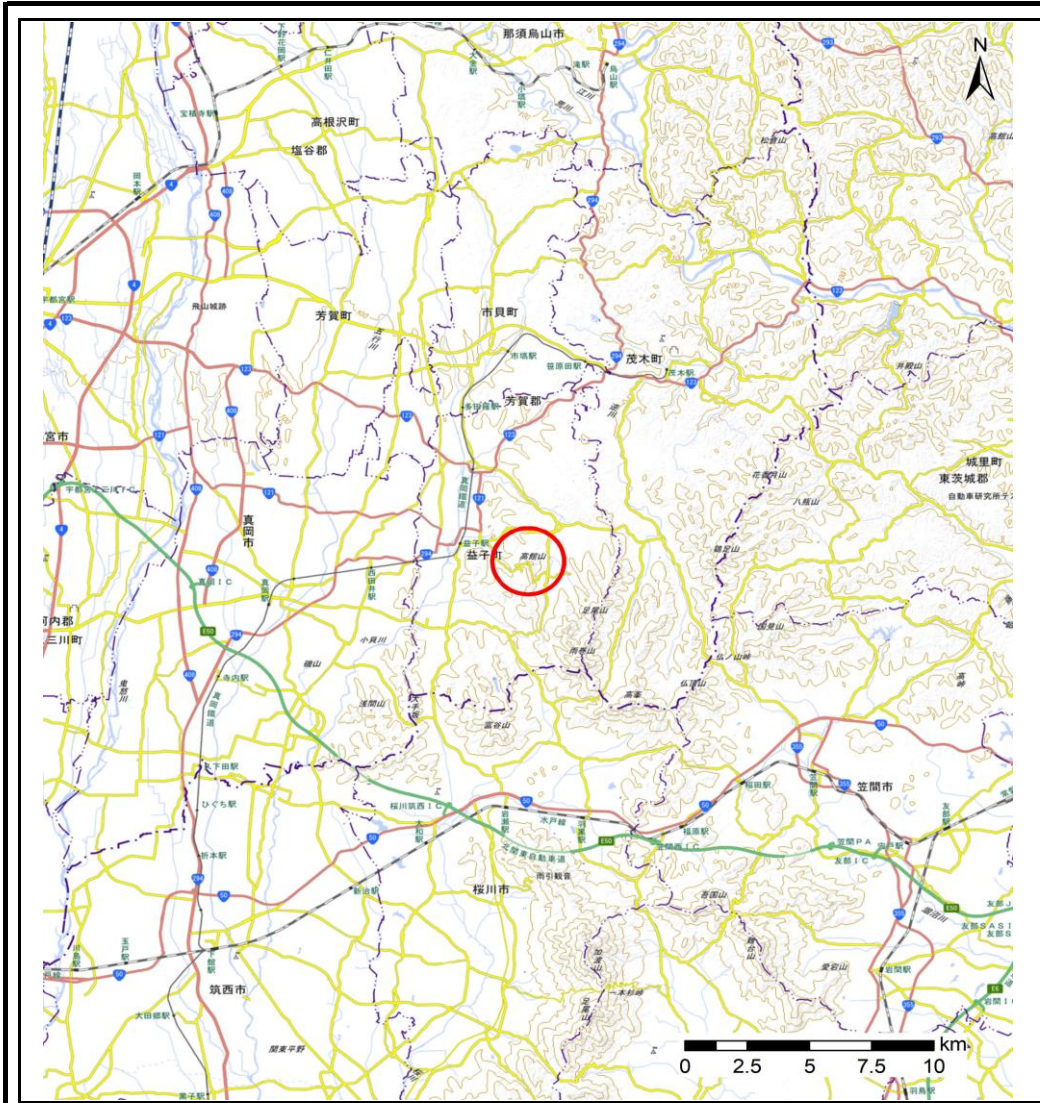
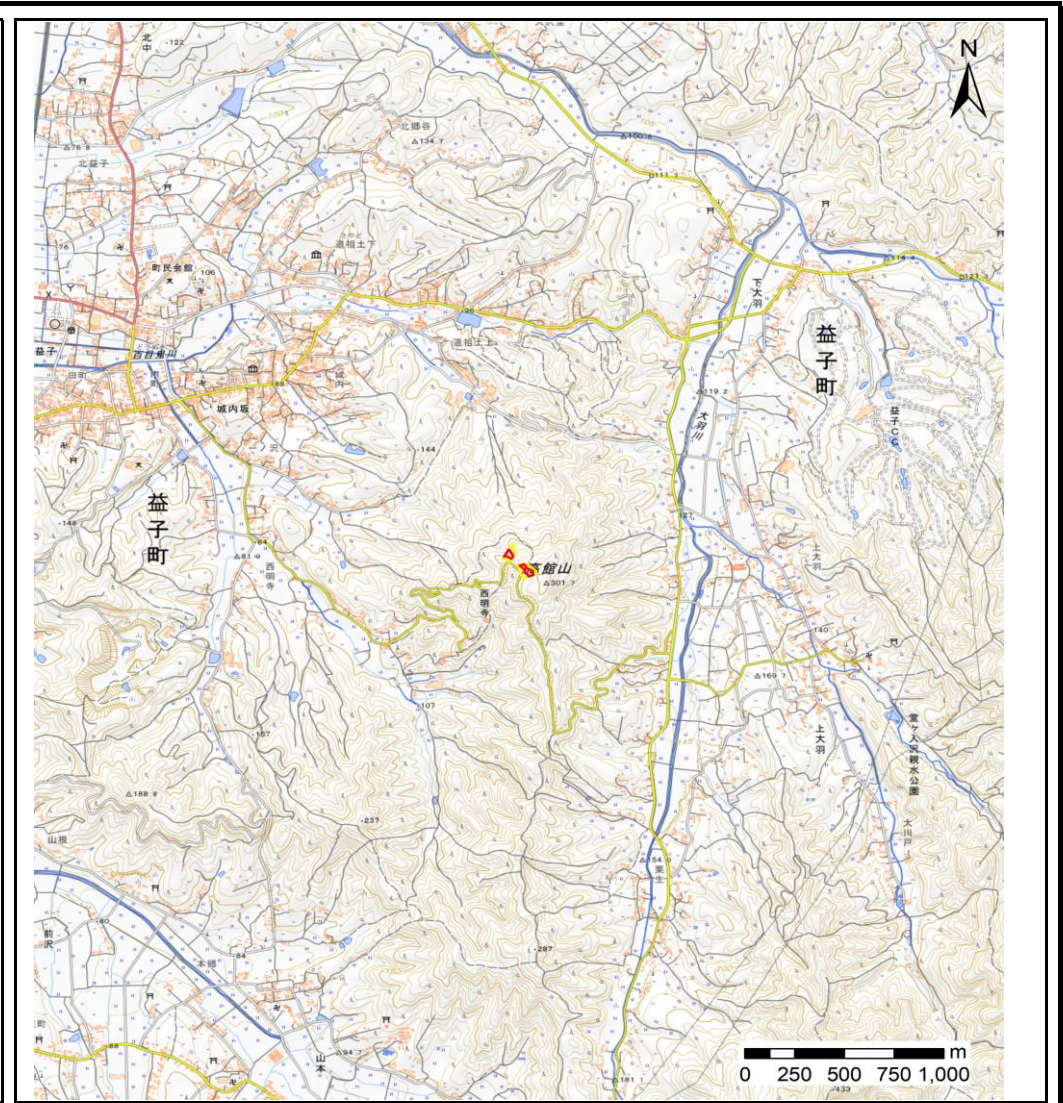


土砂災害警戒区域等の指定の公示に係る図書(その1)



(1/200,000)

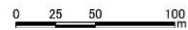
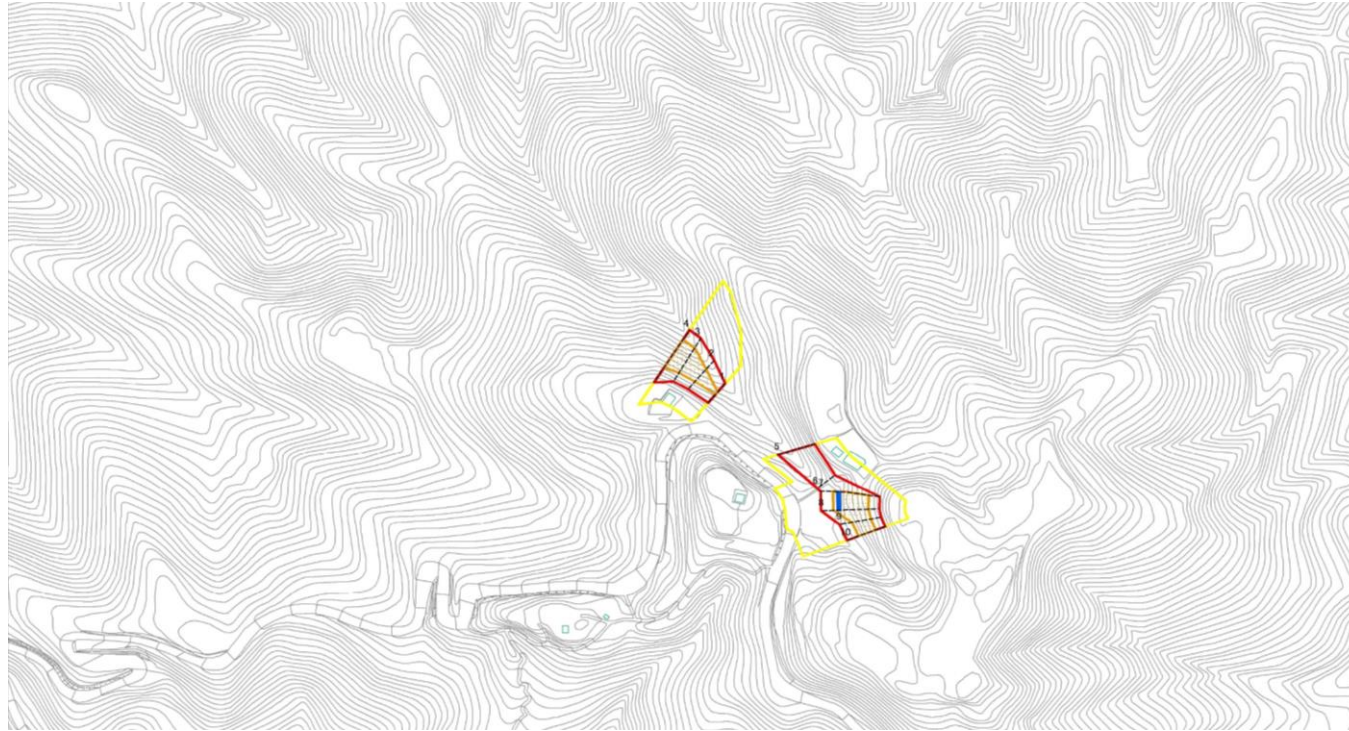


(1/25,000)

| | | |
|---------------------------------------|---------|-------------|
| 様式-1(急) 土砂災害警戒区域・土砂災害特別警戒区域 位置図 | 自然現象の種類 | 急傾斜の崩壊 |
| | 箇所番号 | 342-II-1051 |
| | 箇所名 | 高館II B |
| | 所在地 | 芳賀郡益子町益子高館 |

「この地図は、国土地理院長の承認を得て、同院発行の数値地図200000（地図画像）及び数値地図25000（地図画像）を複製したものである。（承認番号、令元情復、第449号）」

土砂災害警戒区域等の指定の公示に係る図書(その2)



図中の数字は横断側線番号を示す

| | | | | | | | |
|--|---|--|--------------------|------------|--------------------------|------------|-------------|
| 様式-2 (急) 土砂災害警戒区域・土砂災害特別警戒区域 区域図 (その1) | 土砂災害防止法施行令第二条の基準に該当する区域 | | N 縮尺 1:2,500 | 自然現象の種類 | 急傾斜地の崩壊 | 箇所番号 | 342-II-1051 |
| | 土砂災害防止法施行令第三条の基準に該当する区域 | | | 告示番号 | 警戒区域 656号 特別警戒区域 661号 | 箇所名 | 高館II B |
| | 土砂等の(移動)高さが1m以下の場合、土砂等の移動による力が100kN/mを超える区域 | | 告示年月日 | 令和2年12月25日 | 所在地 | 芳賀郡益子町益子高館 | |
| | 土砂等の体積の高さが3mを超える区域 | | | | | | |
| それ以外の区域 | | | | | | | |

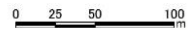
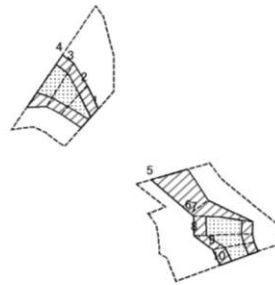
参考資料



図中の数字は横断側線番号を示す

| | | | | | | | | |
|--|-------------------------|---|--|--------------------|------------|--------------------------|------------|-------------|
| 様式-2 (急) 土砂災害警戒区域・土砂災害特別警戒区域図 (その1) | 土砂災害防止法施行令第二条の基準に該当する区域 | | | N 縮尺 1:2,500 | 自然現象の種類 | 急傾斜地の崩壊 | 箇所番号 | 342-II-1051 |
| | 土砂災害防止法施行令第三条の基準に該当する区域 | 土石等の(移動)高さが1m以下の場合、 土石等の移動による力が100kN/mを超える区域 | | | 告示番号 | 警戒区域 656号 特別警戒区域 661号 | 箇所名 | 高館II B |
| | | 土石等の体積の高さが3mを超える区域 | | 告示年月日 | 令和2年12月25日 | 所在地 | 芳賀郡益子町益子高館 | |
| | | それ以外の区域 | | | | | | |

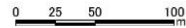
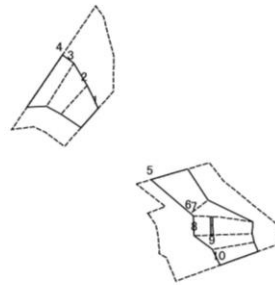
土砂災害警戒区域等の指定の公示に係る図書(その2-2)



図中の数字は横断側線番号を示す

| | | | | | | | |
|---|-------------------------|--|--------------------|---------|--------------------------|------|-------------|
| 様式-2-2(急) 土砂災害特別警戒区域の区域区分図 (急傾斜地の崩壊に伴う土石等の移動により 建築物の地上部に作用すると想定される力) | 土砂災害防止法施行令第二条の基準に該当する区域 | | N 縮尺 1:2,500 | 自然現象の種類 | 急傾斜地の崩壊 | 箇所番号 | 342-II-1051 |
| | 土砂災害防止法施行令第三条の基準に該当する区域 | | | 告示番号 | 警戒区域 656号 特別警戒区域 661号 | 箇所名 | 高館II B |
| | それ以外の区域 | | | 告示年月日 | 令和2年12月25日 | 所在地 | 芳賀郡益子町益子高館 |

土砂災害警戒区域等の指定の公示に係る図書(その2-3)



図中の数字は横断側線番号を示す

| | | | | | | | | |
|--|-------------------------|--------------------|--|-------------|------------|--------------------------|------------|-------------|
| 様式-2-3 (急) 土砂災害特別警戒区域の区域区分図 (急傾斜地の崩壊に伴う土石等の移動により 建築物の地上部に作用すると想定される力) | 土砂災害防止法施行令第二条の基準に該当する区域 | | | N 縮尺 | 自然現象の種類 | 急傾斜地の崩壊 | 箇所番号 | 342-II-1051 |
| | 土砂災害防止法施行令第三条の基準に該当する区域 | 土石等の体積の高さが3mを超える区域 | | | 告示番号 | 警戒区域 656号 特別警戒区域 661号 | 箇所名 | 高館II B |
| | | それ以外の区域 | | 告示年月日 | 令和2年12月25日 | 所在地 | 芳賀郡益子町益子高館 | |

