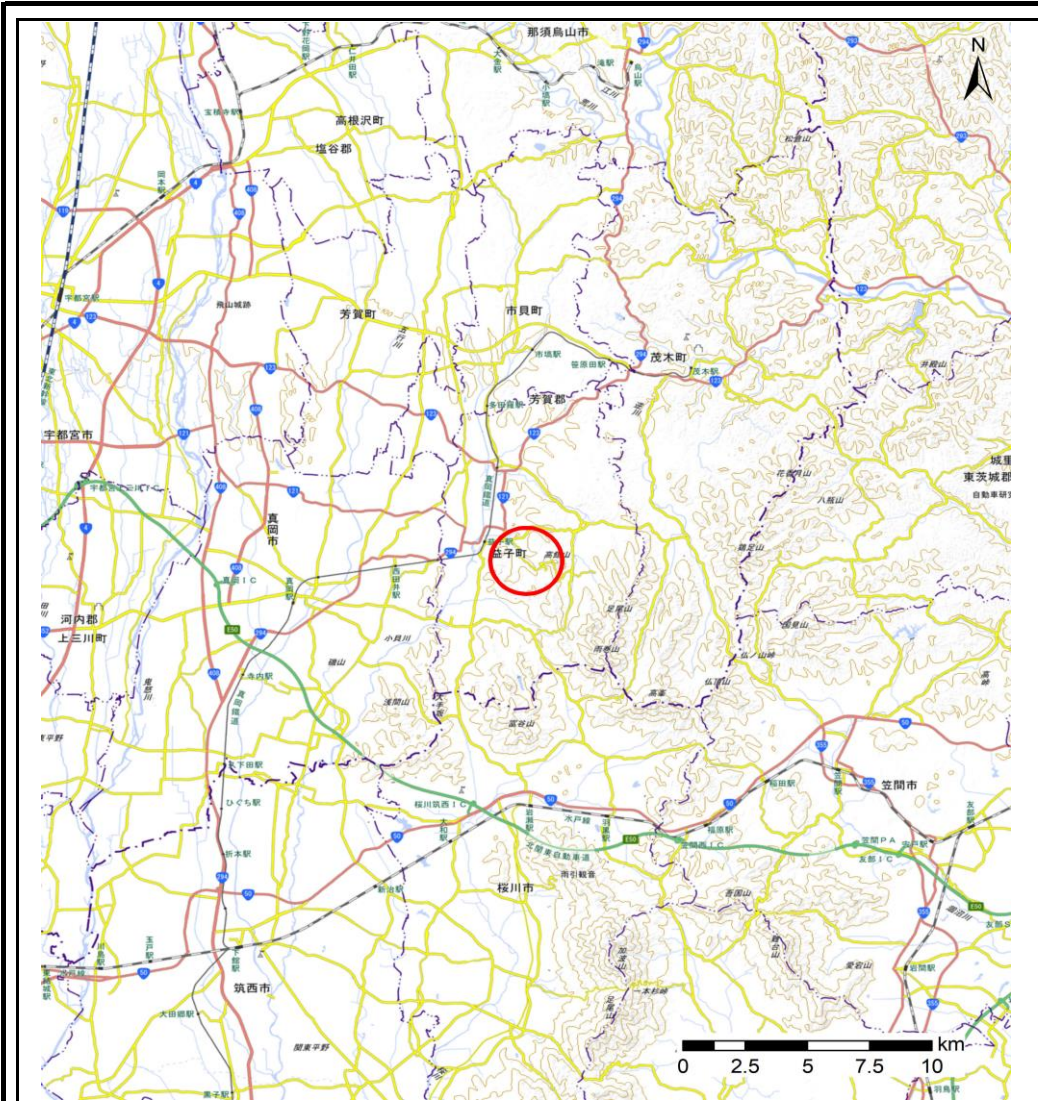
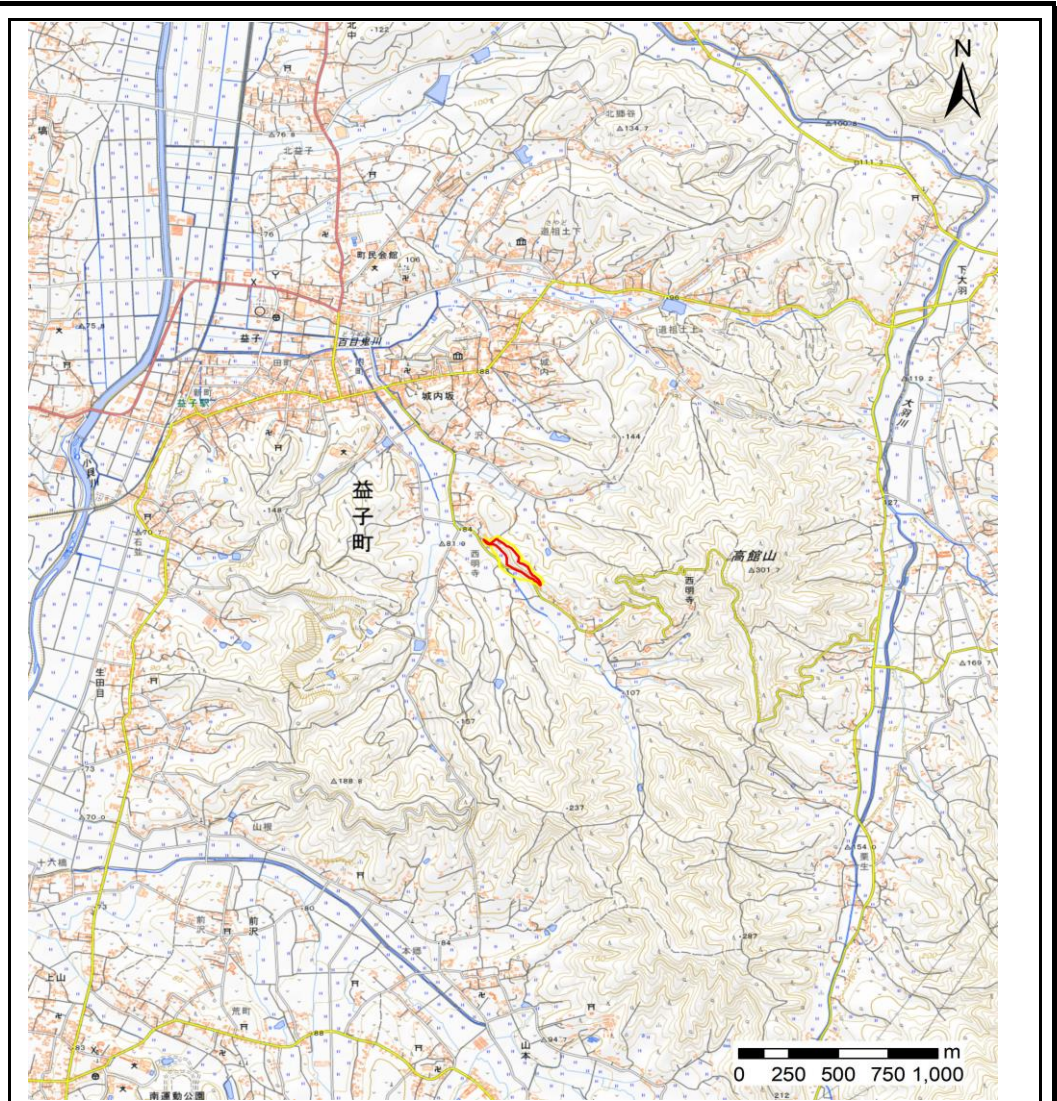


土砂災害警戒区域等の指定の公示に係る図書(その1)



(1/200,000)



(1/25,000)

様式-1 (急) 土砂災害警戒区域・土砂災害特別警戒区域 位置図	自然現象の種類	急傾斜の崩壊
	箇所番号	342-II-1056
	箇所名	麓前II A
	所在地	芳賀郡益子町益子麓前

「この地図は、国土地理院長の承認を得て、同院発行の数値地図200000（地図画像）及び数値地図25000（地図画像）を複製したものである。（承認番号、令元情復、第449号）」

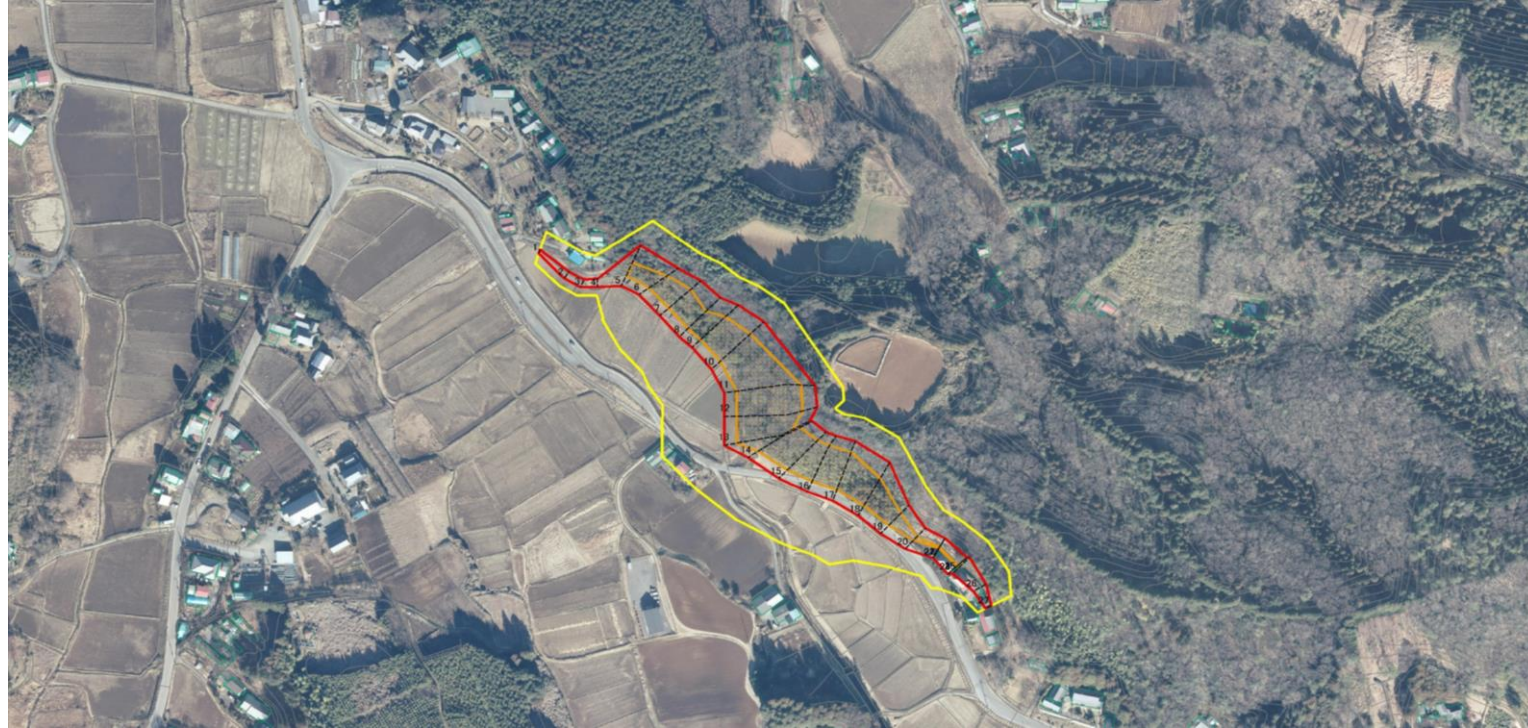
土砂災害警戒区域等の指定の公示に係る図書(その2)



図中の数字は横断側線番号を示す

様式-2(急) 土砂災害警戒区域・土砂災害特別警戒区域 区域図(その1)	土砂災害防止法施行令第二条の基準に該当する区域		N 縮尺 1:2,500	自然現象の種類	急傾斜地の崩壊	箇所番号	342-II-1056
	土砂災害防止法施行令第三条の基準に該当する区域			告示番号	警戒区域 656号 特別警戒区域 661号	箇所名	麓前IIA
	土砂等の(移動)高さが1m以下の場合、 土砂等の移動による力が100kN/mを超える区域		告示年月日	令和2年12月25日	所在地	芳賀郡益子町益子麓前	
	土砂等の体積の高さが3mを超える区域						
それ以外の区域							

参考資料



図中の数字は横断側線番号を示す

様式-2 (急)  
土砂災害警戒区域・土砂災害特別警戒区域  
区域図 (その1)

土砂災害防止法施行令第二条の基準に該当する区域	
土砂災害防止法施行令第三条の基準に該当する区域	
土砂等の(移動)高さが1m以下の場合、土砂等の移動による力が100kN/mを超える区域	
土砂等の体積の高さが3mを超える区域	
それ以外の区域	

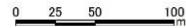
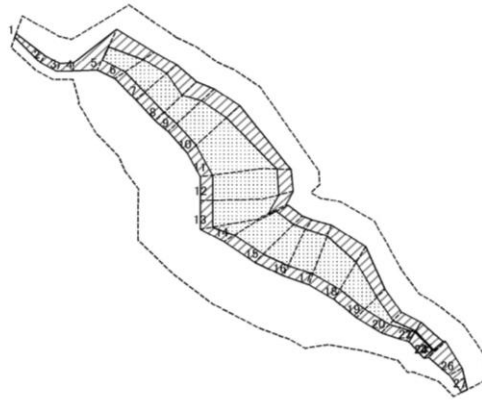


縮尺

1:2,500

自然現象の種類	急傾斜地の崩壊	箇所番号	342-II-1056
告示番号	警戒区域 656号 特別警戒区域 661号	箇所名	麓前II A
告示年月日	令和2年12月25日	所在地	芳賀郡益子町益子麓前

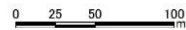
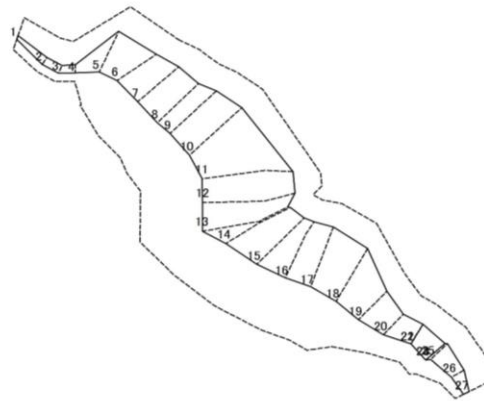
土砂災害警戒区域等の指定の公示に係る図書(その2-2)



図中の数字は横断側線番号を示す

様式-2-2(急) 土砂災害特別警戒区域の区域区分図 (急傾斜地の崩壊に伴う土石等の移動により 建築物の地上部に作用すると想定される力)	土砂災害防止法施行令第二条の基準に該当する区域		N 縮尺 1:2,500	自然現象の種類	急傾斜地の崩壊	箇所番号	342-II-1056
	土砂災害防止法施行令第三条の基準に該当する区域			告示番号	警戒区域 656号 特別警戒区域 661号	箇所名	麓前IIA
	それ以外の区域			告示年月日	令和2年12月25日	所在地	芳賀郡益子町益子麓前

土砂災害警戒区域等の指定の公示に係る図書(その2-3)



図中の数字は横断側線番号を示す

様式-2-3 (急) 土砂災害特別警戒区域の区域区分図 (急傾斜地の崩壊に伴う土石等の移動により 建築物の地上部に作用すると想定される力)	土砂災害防止法施行令第二条の基準に該当する区域			N 縮尺 1:2,500	自然現象の種類	急傾斜地の崩壊	箇所番号	342-II-1056
	土砂災害防止法 施行令第三条の 基準に該当する 区域	土石等の体積の高さが3mを超える区域			告示番号	警戒区域 656号 特別警戒区域 661号	箇所名	麓前II A
		それ以外の区域			告示年月日	令和2年12月25日	所在地	芳賀郡益子町益子麓前

### 土砂災害警戒区域等の指定の公示に係る図書(その3)

横断側線の区間	土石等の移動により建築物の地上部に作用すると想定される力				土石等の堆積により建築物の地上部に作用すると想定される力				横断側線の区間	土石等の移動により建築物の地上部に作用すると想定される力				土石等の堆積により建築物の地上部に作用すると想定される力			
	土石等の(移動)高さが1m以下の 場合、土石等の移動による力が 100kN/m <sup>2</sup> を超える区域		それ以外の区域		土石等の体積の高さが3mを超え る区域		それ以外の区域			土石等の(移動)高さが1m以下の 場合、土石等の移動による力が 100kN/m <sup>2</sup> を超える区域		それ以外の区域		土石等の体積の高さが3mを超え る区域		それ以外の区域	
	力の大きさのう ち最大のもの (kN/m <sup>2</sup> )	土石等の 高さ (m)	力の大きさのう ち最大のもの (kN/m <sup>2</sup> )	土石等の 高さ (m)	力の大きさのう ち最大のもの (kN/m <sup>2</sup> )	土石等の 高さ (m)	力の大きさのう ち最大のもの (kN/m <sup>2</sup> )	土石等の 高さ (m)		力の大きさのう ち最大のもの (kN/m <sup>2</sup> )	土石等の 高さ (m)	力の大きさのう ち最大のもの (kN/m <sup>2</sup> )	土石等の 高さ (m)	力の大きさのう ち最大のもの (kN/m <sup>2</sup> )	土石等の 高さ (m)	力の大きさのう ち最大のもの (kN/m <sup>2</sup> )	土石等の 高さ (m)
1 ~ 2	-	-	62.77	1.00	-	-	13.04	2.44	~								
2 ~ 3	-	-	62.77	1.00	-	-	9.85	1.84	~								
3 ~ 4	-	-	63.83	1.00	-	-	9.02	1.69	~								
4 ~ 5	-	-	100.00	1.00	-	-	11.25	2.10	~								
5 ~ 6	129.80	1.00	100.00	1.00	-	-	12.06	2.25	~								
6 ~ 7	133.94	1.00	100.00	1.00	-	-	13.63	2.55	~								
7 ~ 8	133.94	1.00	100.00	1.00	-	-	13.63	2.55	~								
8 ~ 9	127.89	1.00	100.00	1.00	-	-	13.03	2.44	~								
9 ~ 10	129.63	1.00	100.00	1.00	-	-	14.62	2.73	~								
10 ~ 11	145.97	1.00	100.00	1.00	-	-	15.86	2.96	~								
11 ~ 12	145.97	1.00	100.00	1.00	-	-	15.86	2.96	~								
12 ~ 13	143.58	1.00	100.00	1.00	-	-	15.69	2.93	~								
13 ~ 14	144.42	1.00	100.00	1.00	-	-	16.00	2.99	~								
14 ~ 15	146.65	1.00	100.00	1.00	-	-	16.00	2.99	~								
15 ~ 16	147.62	1.00	100.00	1.00	-	-	15.93	2.98	~								
16 ~ 17	147.62	1.00	100.00	1.00	-	-	15.93	2.98	~								
17 ~ 18	145.20	1.00	100.00	1.00	-	-	15.69	2.93	~								
18 ~ 19	128.71	1.00	100.00	1.00	-	-	12.92	2.41	~								
19 ~ 20	128.71	1.00	100.00	1.00	-	-	12.52	2.34	~								
20 ~ 21	109.44	1.00	100.00	1.00	-	-	11.93	2.23	~								
21 ~ 22	-	-	-	-	-	-	-	-	~								
22 ~ 23	103.71	1.00	100.00	1.00	-	-	11.20	2.09	~								
23 ~ 24	-	-	-	-	-	-	-	-	~								
24 ~ 25	102.16	1.00	100.00	1.00	-	-	11.91	2.22	~								
25 ~ 26	-	-	100.00	1.00	-	-	11.91	2.22	~								
26 ~ 27	-	-	78.07	1.00	-	-	11.04	2.06	~								

様式-3(急) 建築物の構造の規制に必要な 衝撃に関する事項	自然現象の種類	急傾斜の崩壊	箇所番号	342-II-1056
	告示番号	警戒区域 特別警戒区域	箇所名	麓前II A
	告示年月日	令和2年12月25日	所在地	芳賀郡益子町益子麓前