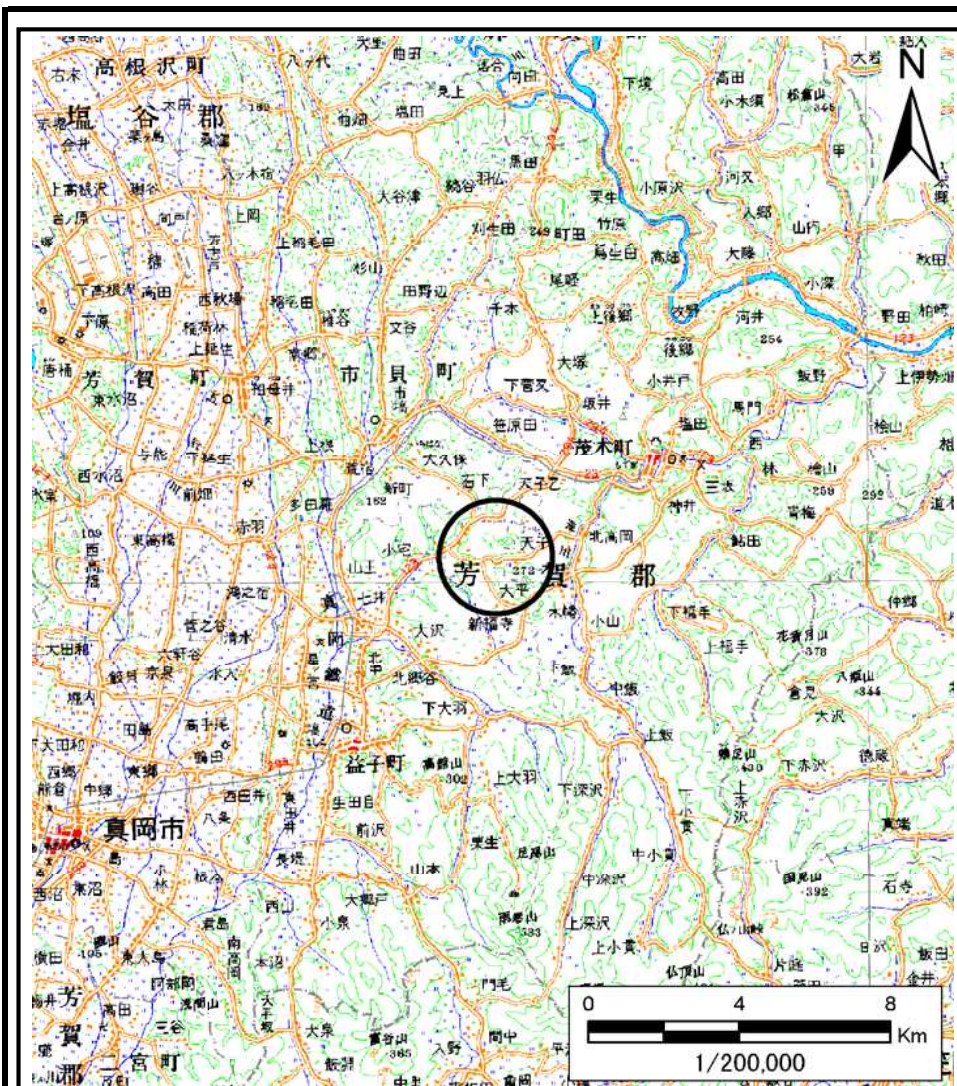
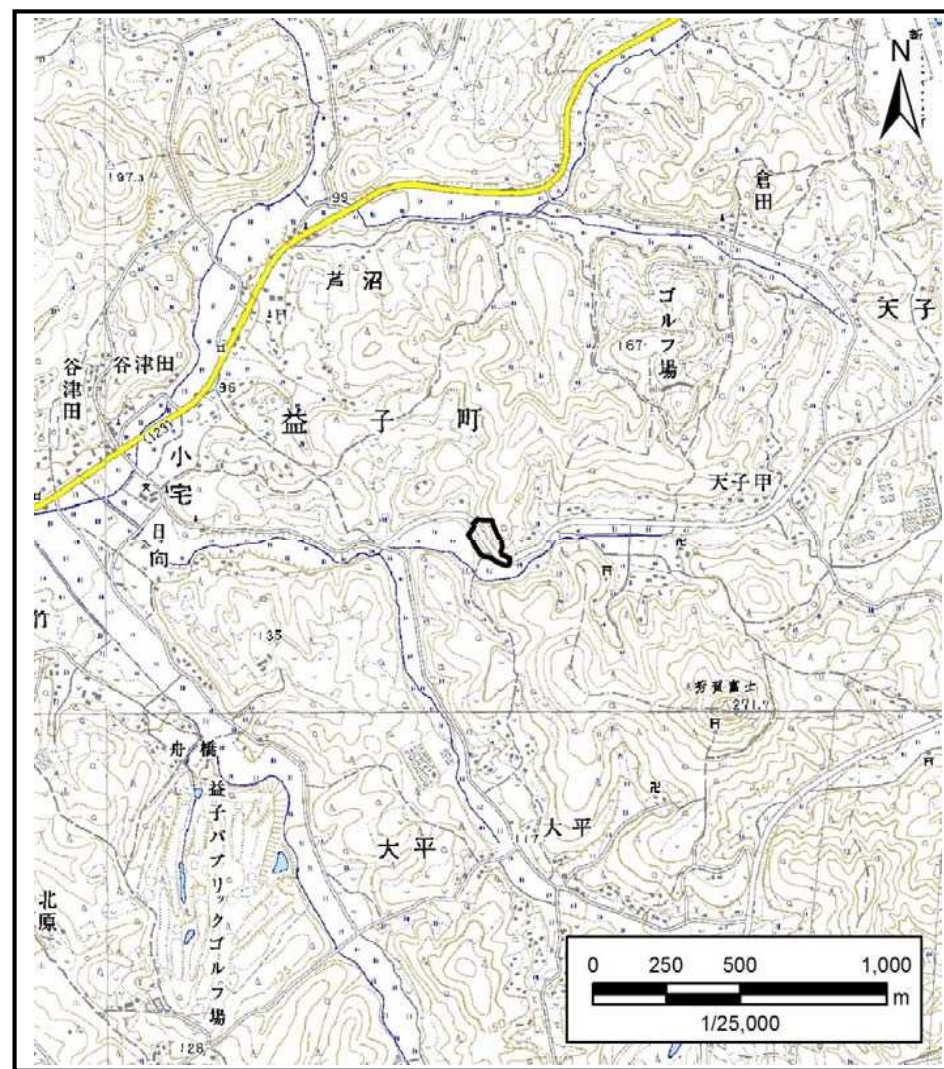


# 土砂災害警戒区域等の指定の公示に係る図書(その1)



(1/200,000)



(1/25,000)

様式-1(急)

土砂災害警戒区域・土砂災害特別警戒区域  
位置図

自然現象の種類

急傾斜地の崩壊

箇所番号

342-Ⅲ-1005

箇所名

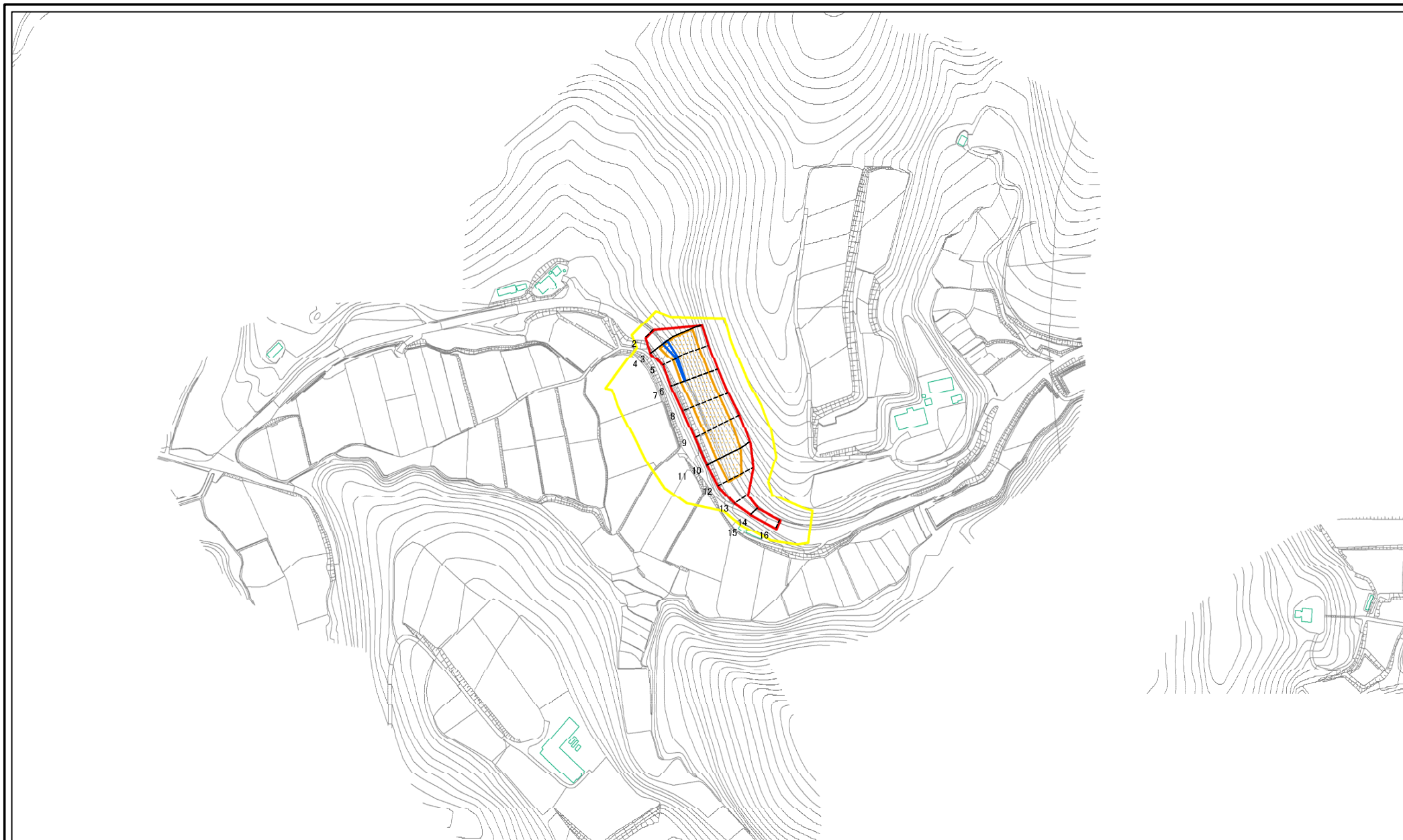
芦沼ⅢA

所在地

栃木県芳賀郡益子町芦沼

この地図は、国土地理院長の承認を得て、同院発行の数値地図25000及び数値地図20万を複製したものである。(承認番号 平30情複 第765号)

# 土砂災害警戒区域等の指定の公示に係る図書(その2)



図中の数字は横断測線番号を示す

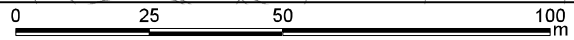
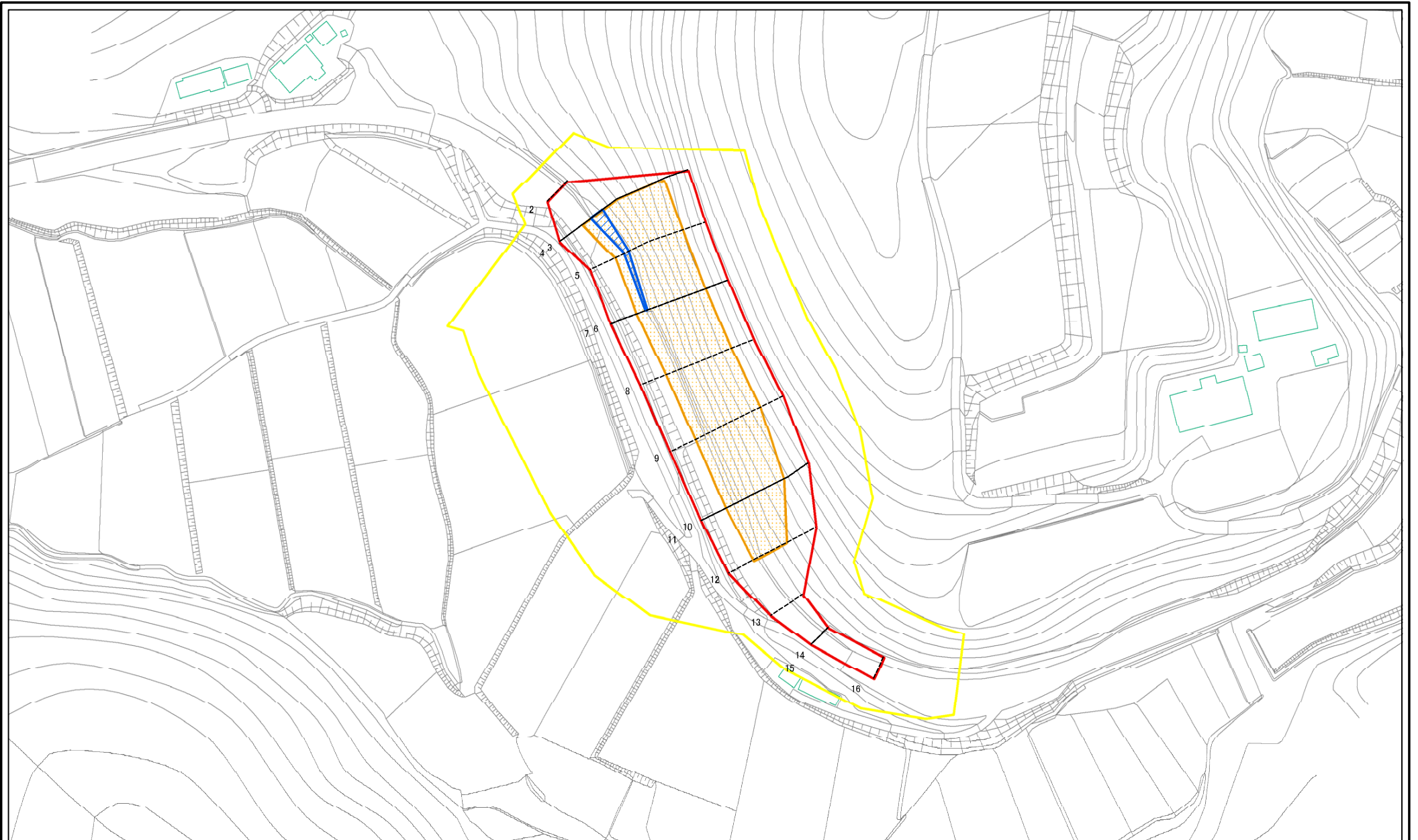
様式-2(急)  
土砂災害警戒区域・土砂災害特別警戒区域  
区域図(その1)

土砂災害防止法施行令第二条の基準に該当する区域  
土砂等の(移動)高さが1m以下の場合  
土砂等の移動による力が100kN/m<sup>2</sup>を超える区域  
土砂等の堆積の高さが3mを超える区域  
それ以外の区域

縮尺  
1:2,500

自然現象の種類	急傾斜地の崩壊	箇所番号	342-Ⅲ-1005
告示番号	警戒区域 特別警戒区域 661号	箇所名	芦沼ⅢA
告示年月日	令和2年12月25日	所在地	栃木県芳賀郡益子町芦沼

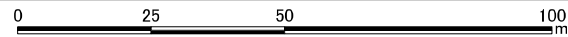
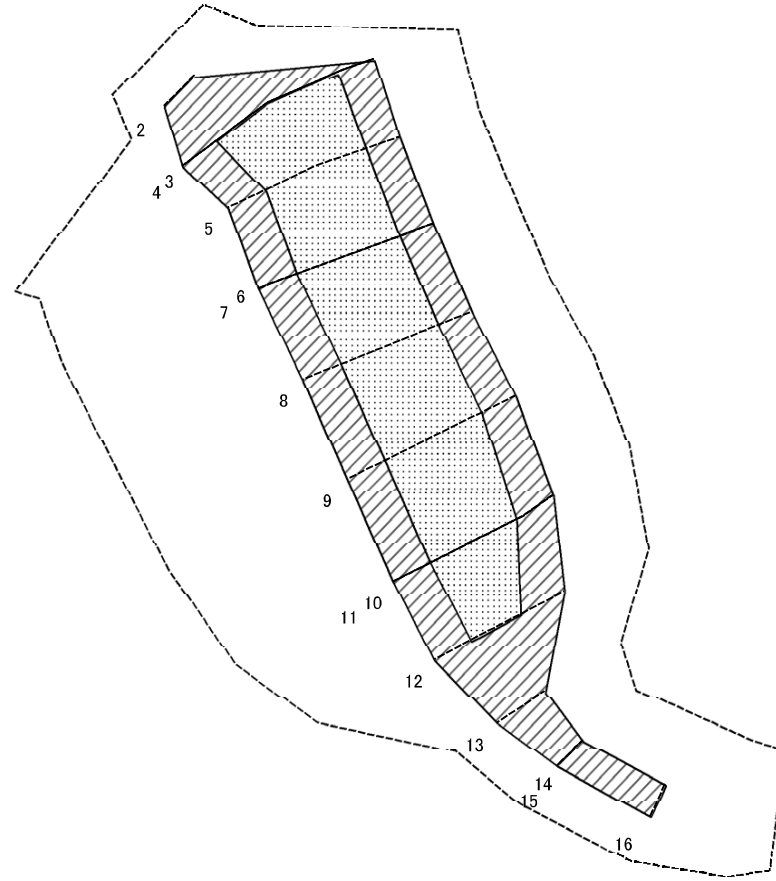
# 土砂災害警戒区域等の指定の公示に係る図書(その2-1)



図中の数字は横断測線番号を示す

<b>様式-2-1(急)</b> 土砂災害警戒区域・土砂災害特別警戒区域 区域図(その2)	土砂災害防止法施行令第二条の基準に該当する区域		自然現象の種類 急傾斜地の崩壊 告示番号 666号 特別警戒区域 661号 告示年月日 令和2年12月26日	箇所番号 342-Ⅲ-1005 箇所名 芦沼ⅢA 所在地 栃木県芳賀郡益子町芦沼
	土砂災害防止法施行令第三条の基準に該当する区域			
	土砂等の堆積の高さが3mを超える区域			
それ以外の区域		縮尺 1:1,000		

# 土砂災害警戒区域等の指定の公示に係る図書(その2-2)



図中の数字は横断測線番号を示す

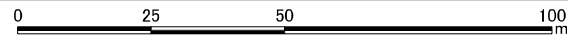
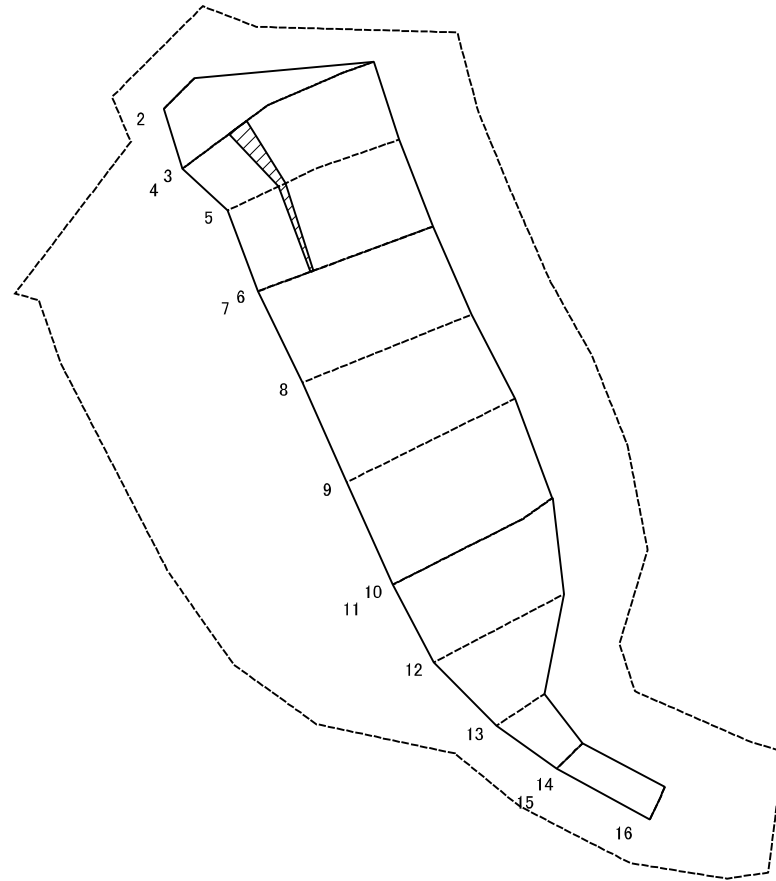
様式-2-2(急)  
土砂災害特別警戒区域の区域区分図  
(急傾斜地の崩壊に伴う土石等の移動により  
建築物の地上部に作用すると想定される力)

土砂災害防止法施行令第二条の基準に該当する区域	
土砂災害防止法施行令第三条の基準に該当する区域	
それ以外の区域	

	N
縮尺	1:1,000

自然現象の種類	急傾斜地の崩壊	箇所番号	342-Ⅲ-1005
告示番号	警戒区域 666号 特別警戒区域 661号	箇所名	芦沼ⅢA
告示年月日	令和2年12月25日	所在地	栃木県芳賀郡益子町芦沼

# 土砂災害警戒区域等の指定の公示に係る図書(その2-3)



図中の数字は横断測線番号を示す

様式-2-3(急)  
土砂災害特別警戒区域の区域区分図  
(急傾斜地の崩壊に伴う土石等の堆積により  
建築物の地上部に作用すると想定される力)

土砂災害防止法施行令第二条の基準に該当する区域	
土砂災害防止法施行令第三条の基準に該当する区域	
それ以外の区域	

N	
縮尺	1:1,000

自然現象の種類	急傾斜地の崩壊	箇所番号	342-III-1005
告示番号	警戒区域 666号 特別警戒区域 661号	箇所名	芦沼ⅢA
告示年月日	令和2年12月26日	所在地	栃木県芳賀郡益子町芦沼

## 土砂災害警戒区域等の指定の公示に係る図書(その3)

横断測線の区間	土石等の移動により建築物の地上部に作用すると想定される力				土石等の堆積により建築物の地上部に作用すると想定される力				横断測線の区間	土石等の移動により建築物の地上部に作用すると想定される力				土石等の堆積により建築物の地上部に作用すると想定される力			
	土石等の(移動)高さが1m以下の場合、土石等の移動による力が100kN/m <sup>2</sup> を超える区域		それ以外の区域		土石等の堆積の高さが3mを超える区域		それ以外の区域			土石等の(移動)高さが1m以下の場合、土石等の移動による力が100kN/m <sup>2</sup> を超える区域		それ以外の区域		土石等の堆積の高さが3mを超える区域		それ以外の区域	
1 ~ 2	-	-	-	-	-	-	-	-	-	-	-	-	-	-	-	-	-
2 ~ 3	-	-	100.00	1.00	-	-	15.16	3.00	-	-	-	-	-	-	-	-	-
4 ~ 5	149.07	1.00	100.00	1.00	16.26	3.22	15.16	3.00	-	-	-	-	-	-	-	-	-
5 ~ 6	148.64	1.00	100.00	1.00	16.26	3.22	15.16	3.00	-	-	-	-	-	-	-	-	-
7 ~ 8	147.54	1.00	100.00	1.00	-	-	14.18	2.80	-	-	-	-	-	-	-	-	-
8 ~ 9	146.66	1.00	100.00	1.00	-	-	14.18	2.80	-	-	-	-	-	-	-	-	-
9 ~ 10	144.07	1.00	100.00	1.00	-	-	13.69	2.71	-	-	-	-	-	-	-	-	-
11 ~ 12	135.74	1.00	100.00	1.00	-	-	13.11	2.59	-	-	-	-	-	-	-	-	-
12 ~ 13	-	-	100.00	1.00	-	-	11.18	2.21	-	-	-	-	-	-	-	-	-
13 ~ 14	-	-	83.84	1.00	-	-	11.12	2.20	-	-	-	-	-	-	-	-	-
15 ~ 16	-	-	62.19	1.00	-	-	11.12	2.20	-	-	-	-	-	-	-	-	-
16 ~ 17	-	-	-	-	-	-	-	-	-	-	-	-	-	-	-	-	-
17 ~ 18	-	-	-	-	-	-	-	-	-	-	-	-	-	-	-	-	-
~																	
~																	
~																	
~																	
~																	
~																	
~																	
~																	
~																	
~																	
~																	
~																	
~																	
~																	
~																	
~																	
~																	
~																	
~																	
~																	
~																	

様式-3(急) 建築物の構造の規制に必要な衝撃に関する事項	自然現象の種類	急傾斜地の崩壊	箇所番号	342-Ⅲ-1005
	告示番号	警戒区域 656号 特別警戒区域 661号	箇所名	芦沼Ⅲ A
	告示年月日	令和2年12月25日	所在地	栃木県芳賀郡益子町芦沼