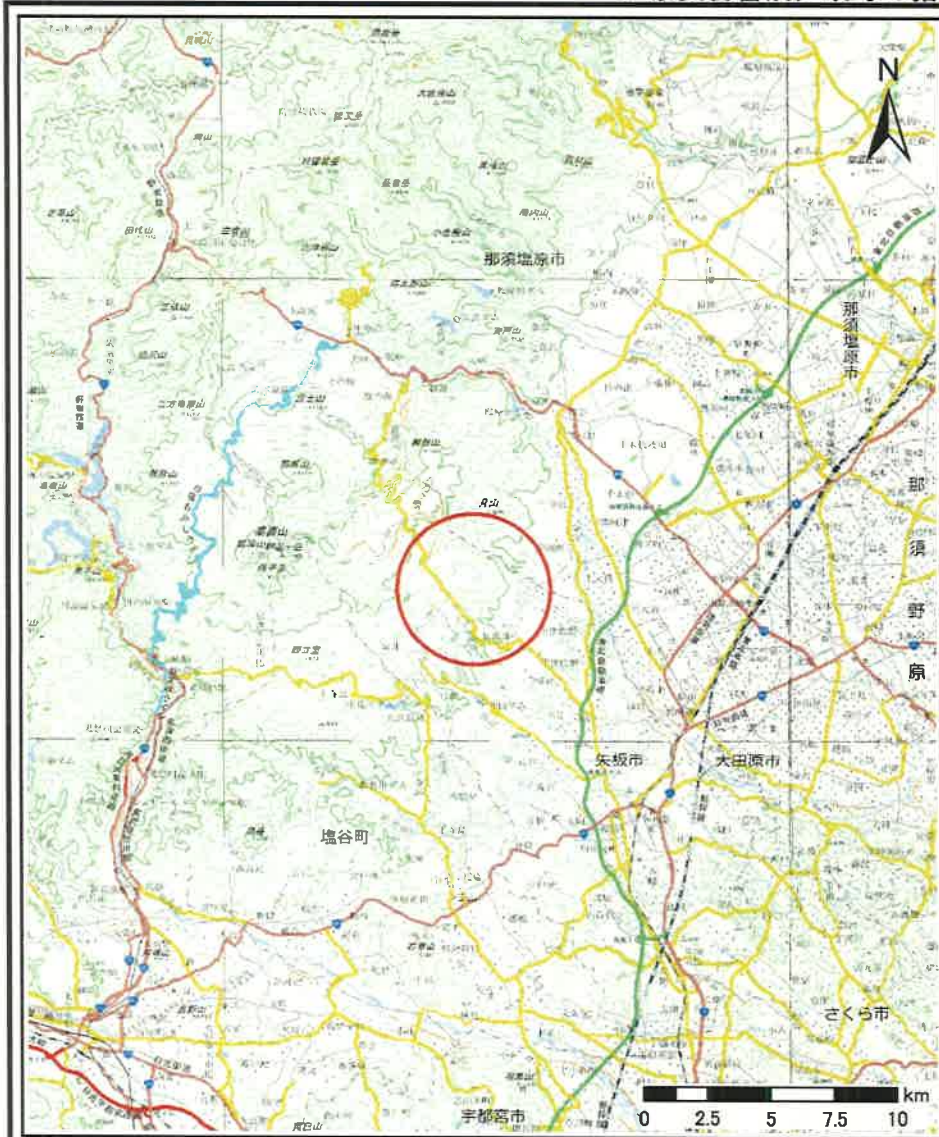
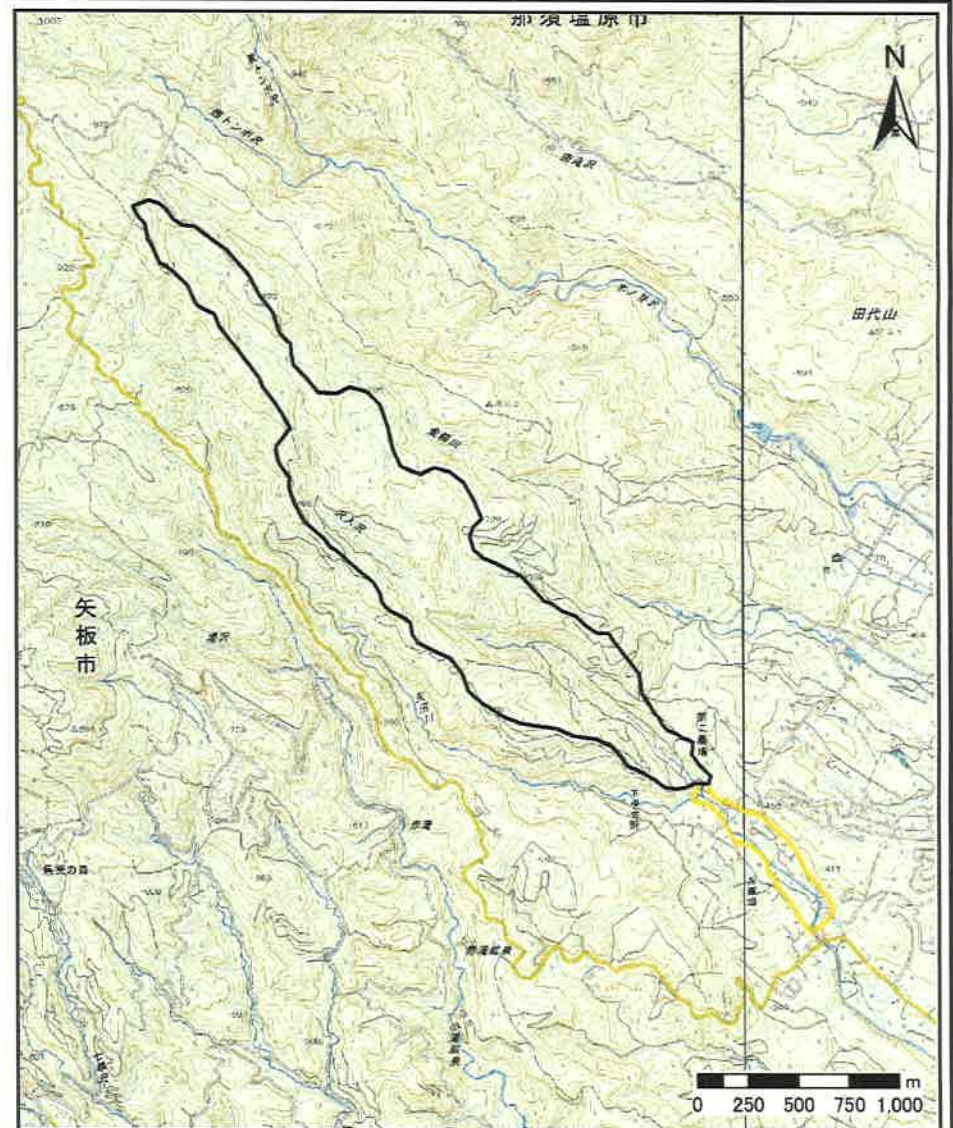


土砂災害警戒区域等の指定の公示に係る図書（その1）



(1/200,000)



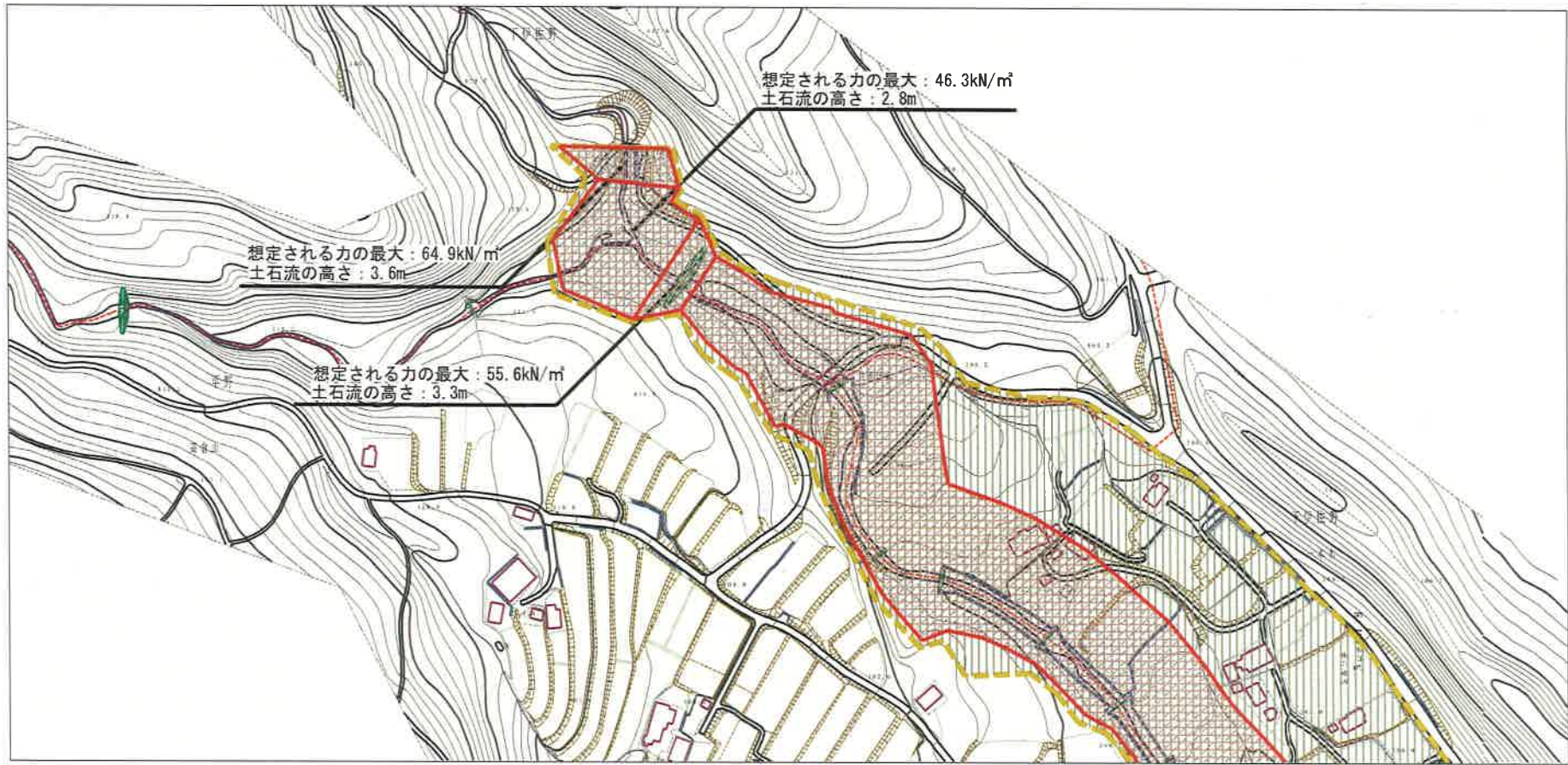
(1/25,000)

様式-1 (土)  
土砂災害警戒区域・土砂災害特別警戒区域 位置図

自然現象の種類	土石流
溪流番号	6104
溪流名	平野二号沢
所在地	栃木県矢板市平野

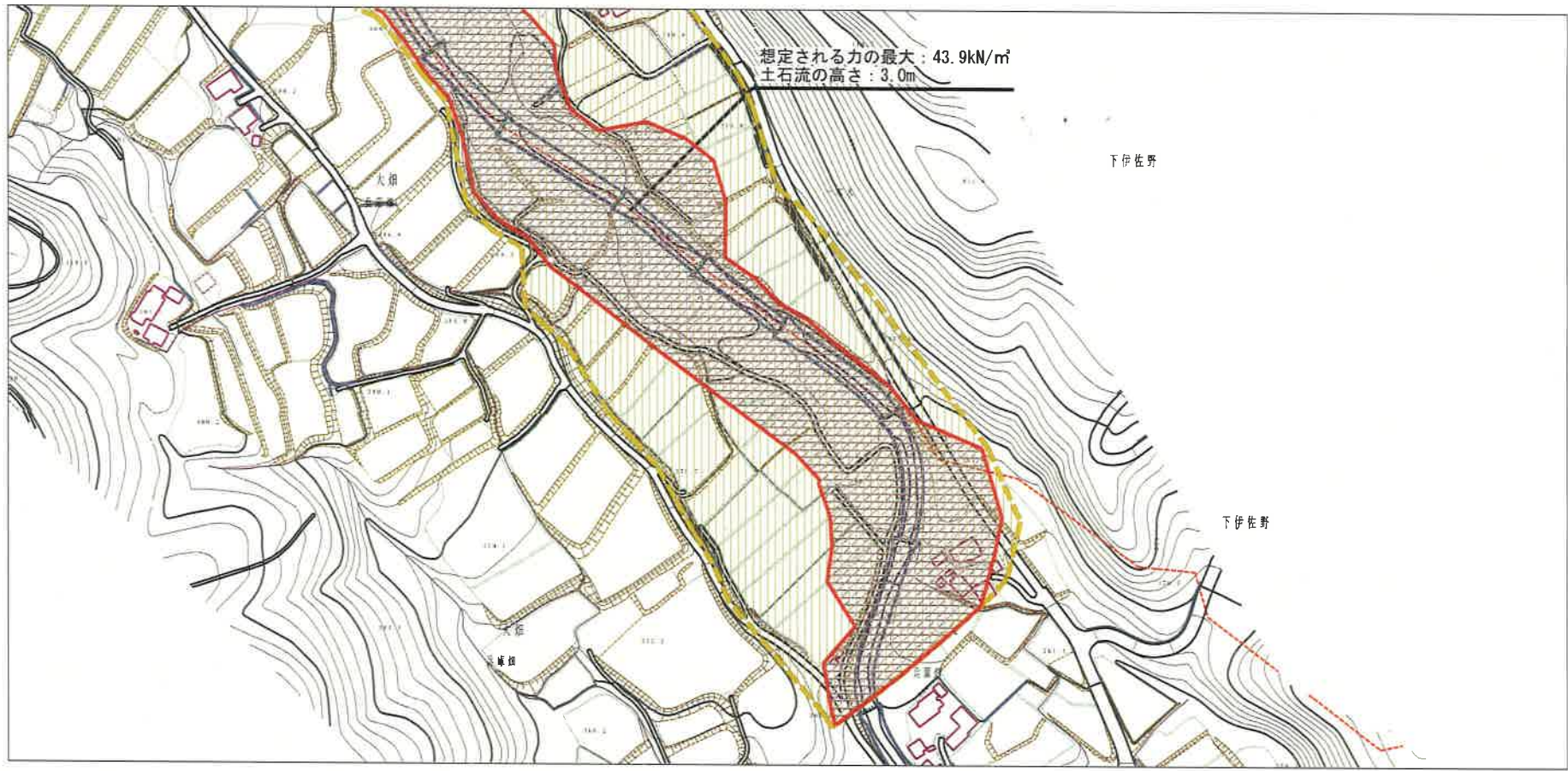
この地図は、国土地理院長の承認を得て、同院発行の電子地形図25000及び電子地形図20万を複製したものである。（承認番号 平29情復、第1519号）

土砂災害警戒区域等の指定の公示に係る図書（その2）



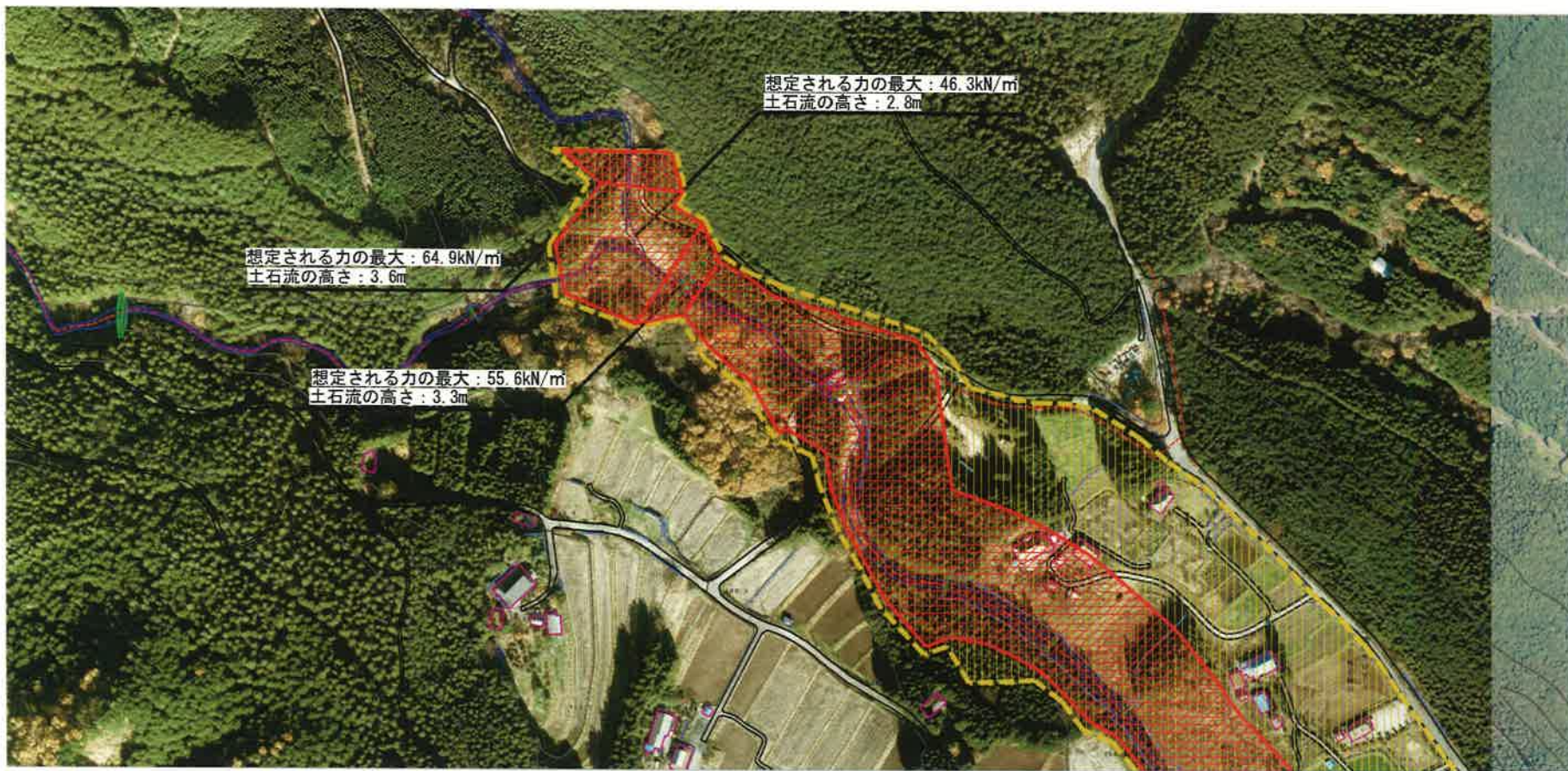
様式-2 (土) 土砂災害警戒区域・土砂災害特別警戒区域 区域図	土砂災害防止法施行令第2条の基準に該当する区域		縮尺 1:2,500	自然現象 の種類 土石流	警戒区域第433号 特別警戒区域第436号	溪流番号 6104	
	土砂災害防止法施行令第3条の基準に該当する区域				告示番号 令和2年7月27日	溪流名 平野二号沢	所在地 栃木県矢板市平野
	その他の区域				告示年月日	所在地 栃木県矢板市平野	

土砂災害警戒区域等の指定の公示に係る図書（その2）



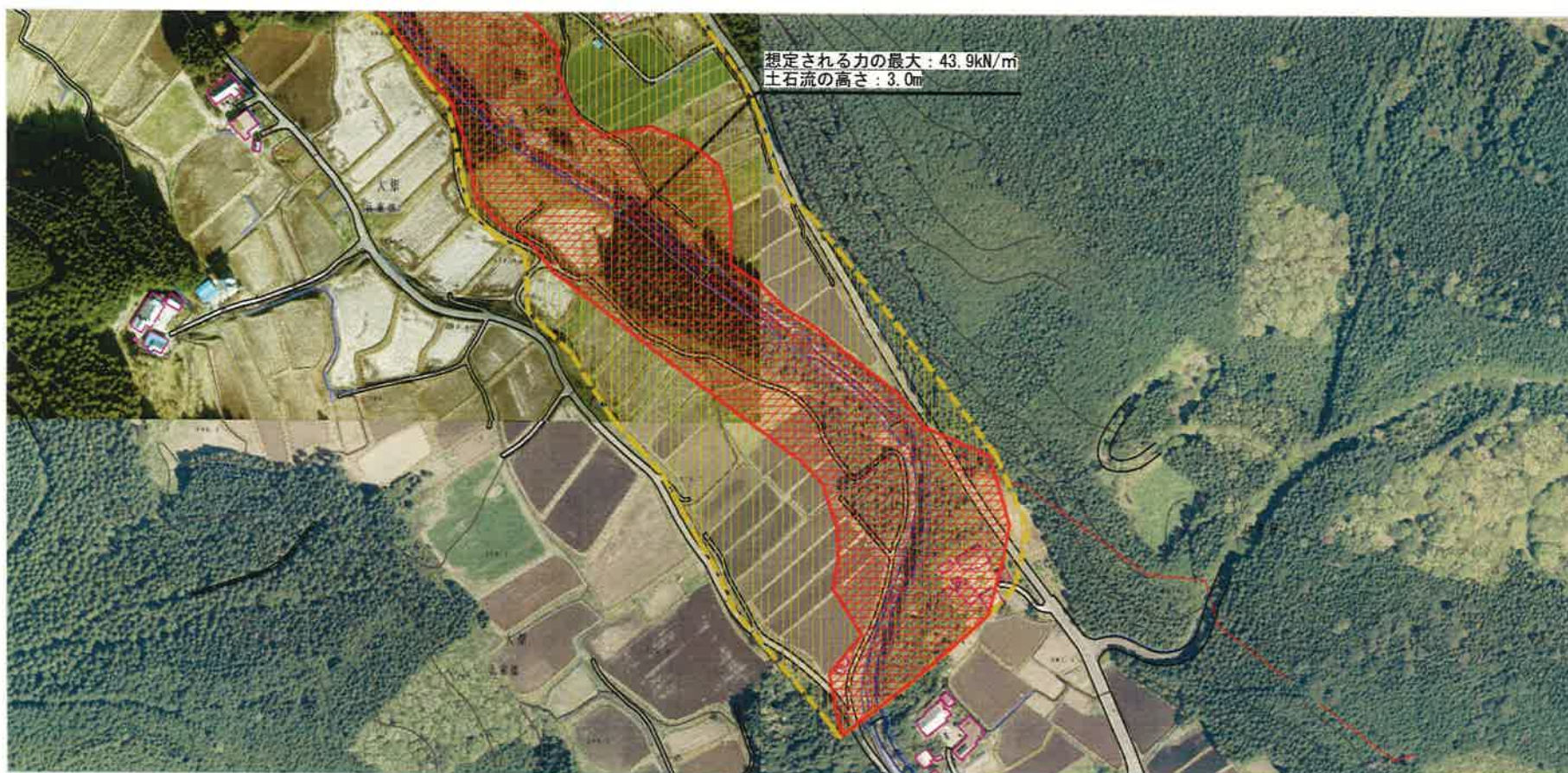
様式-2 (土) 土砂災害警戒区域・土砂災害特別警戒区域 区域図	土砂災害防止法施行令第2条の基準に該当する区域		N 縮尺 1:2,500	自然現象 の種類	土石流	溪流番号 6104
	土砂災害防止法施行令第3条の基準に該当する区域			告示番号 警戒区域第433号 特別警戒区域第436号	溪流名 平野二号沢	
	その他の区域			告示年月日 令和2年7月27日	所在地 栃木県矢板市平野	

参考資料 (その3)



参考資料	土石流暫行令第二条の基準に該当する区域		N 縮尺 1:2,500	自然現象の種類	土石流	溪流番号	6104
	土石流の高さが1mを超える場合、土石流の移動による力が50kN/mを超える区域			告示番号	警戒区域第433号 特別警戒区域第436号	溪流名	平野二号次
	土石流の高さが1mを超える場合、土石流の移動による力が50kN/m以下の区域			告示年月日	令和2年7月27日	所在地	栃木県矢板市平野
	その他の区域						

参考資料 (その3)



0 100m

参考資料	土石災害防止法施行令第2条の基準に該当する区域		N 縮尺 1:2,500	自然現象の種類	土石流	溪流番号	6104
	土石災害防止法施行令第3条の基準に該当する区域			告示番号	警戒区域第433号 特別警戒区域第436号	溪流名	平野二号沢
	その他の区域			告示年月日	令和2年7月27日	所在地	栃木県矢板市平野