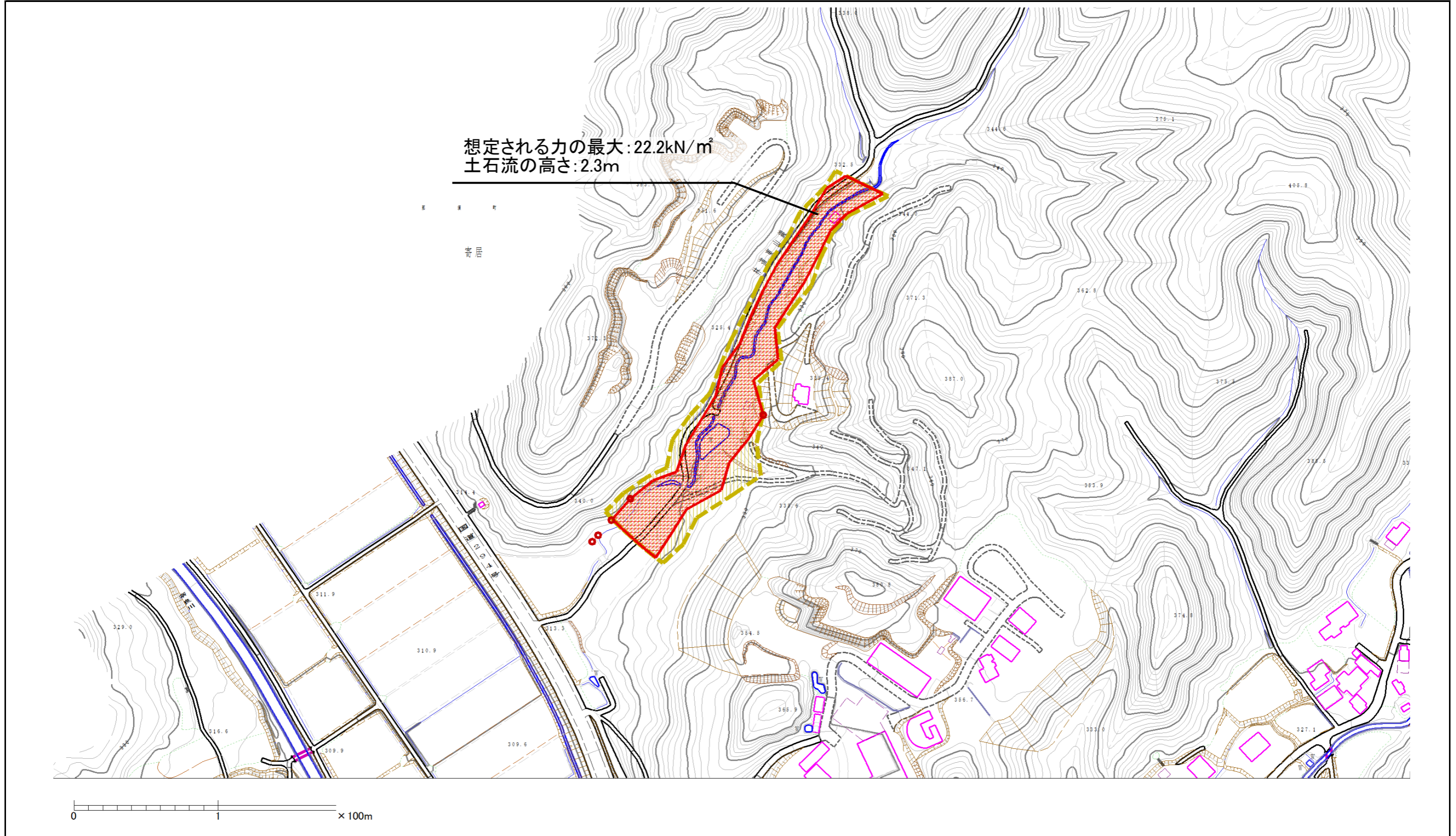
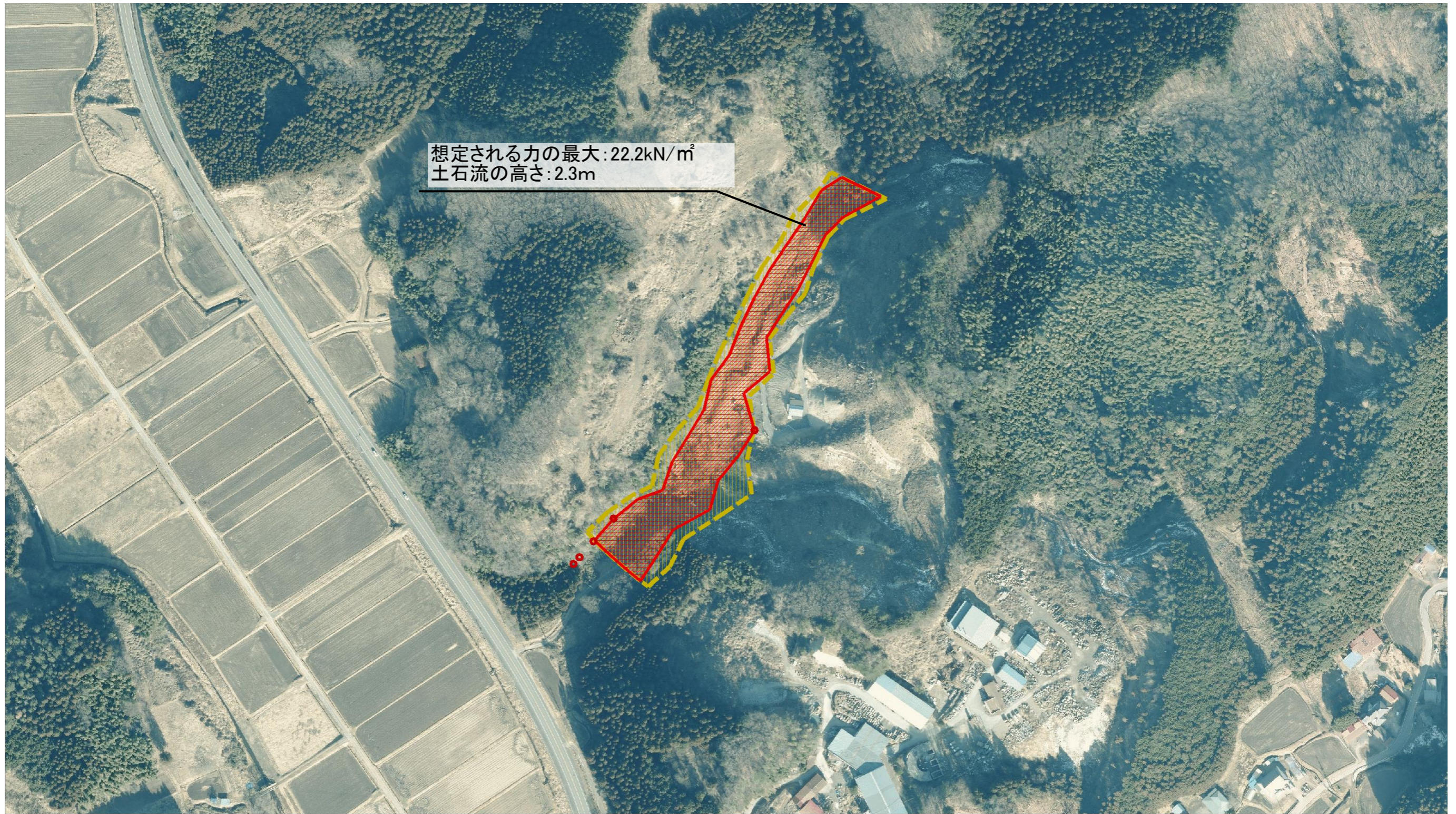


土砂災害警戒区域等の指定の公示に係る図書（その2）



様式-2(土) 土砂災害警戒区域・土砂災害特別警戒区域 区域図	土砂災害防止法施行令第二条の基準に該当する区域		N 縮尺 1:2,500	自然現象の種類	土石流	溪流番号	J7504-1
	土砂災害防止法施行令第三条の基準に該当する区域			告示番号		溪流名	本郷沢A
	その他の区域			告示年月日		所在地	那須郡那須町大字寄居

参考資料 (その3)



想定される力の最大: 22.2kN/m²
土石流の高さ: 2.3m

0 1 x 100m

参考資料

土砂災害防止法施行令第二條の基準に該当する区域	土砂災害防止法施行令第二條の基準に該当する区域		N 縮尺 1:2,500	自然現象の種類	土石流	溪流番号	J7504-1	
	土砂災害防止法施行令第三條の基準に該当する区域	土石流の高さが1mを超える場合、建築物に作用する力が50kN/mを超える区域			告示番号		溪流名	本郷沢A
		土石流の高さが1mを超える場合、建築物に作用する力が50kN/m以下の区域			告示年月日		所在地	那須郡那須町大字寄居
	その他の区域							