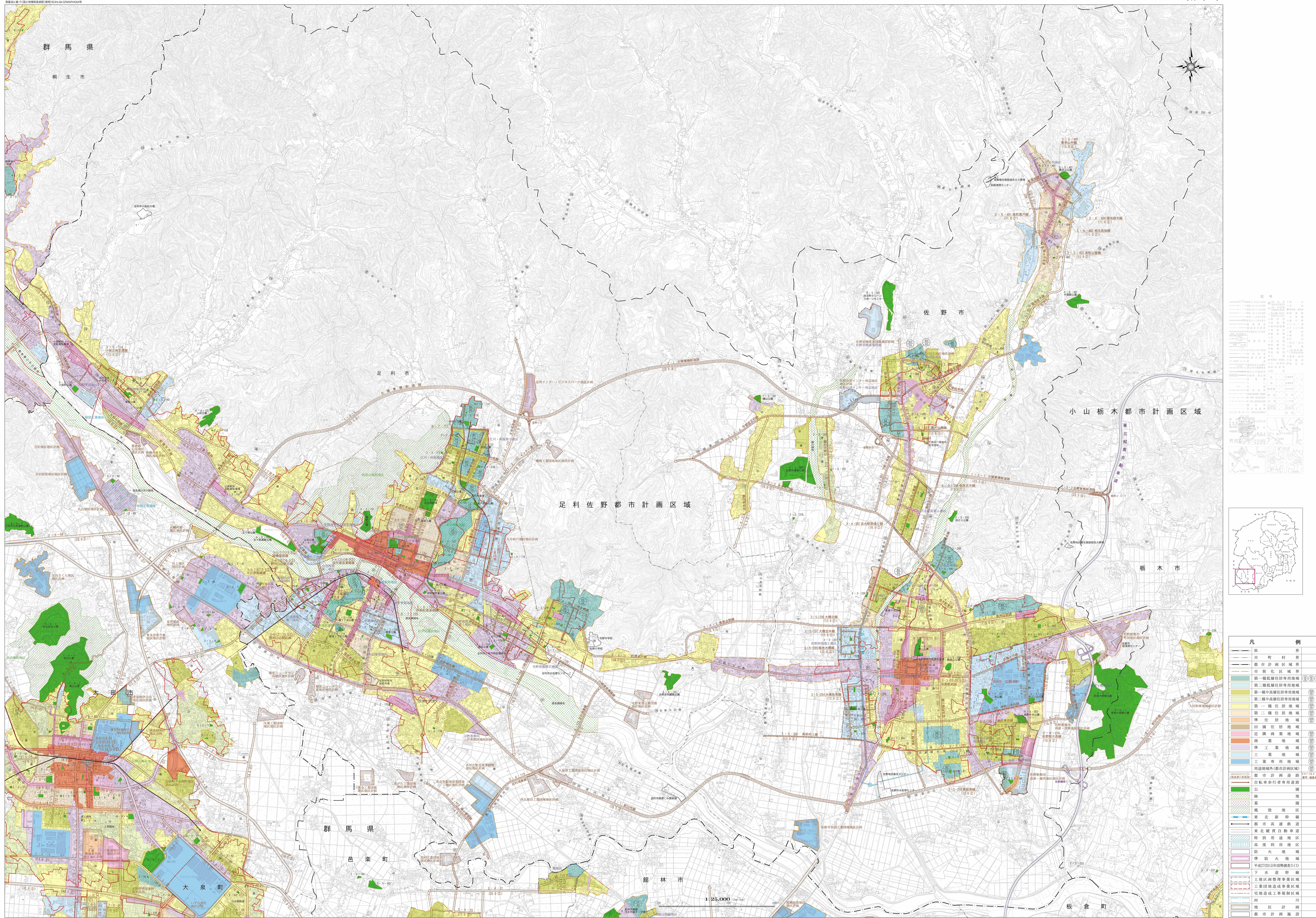


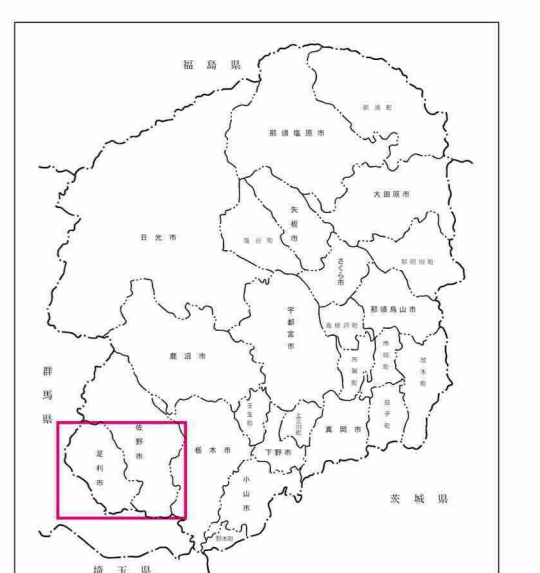
足利佐野都市計画総括図(足利市・佐野市)

栃木県



記号

| | |
|---|------------------|
| ○ | 市庁舎 |
| △ | 支庁庁舎 |
| □ | 市立施設 |
| ◇ | 支庁立施設 |
| ● | 公園 |
| ■ | 緑地 |
| ■ | 風致地区 |
| ■ | 東北新幹線 |
| ■ | 都市高速鉄道 |
| ■ | 東北縦貫自動車道 |
| ■ | 特別用途地区 |
| ■ | 高度利用地区 |
| ■ | 防火地域 |
| ■ | 準防火地域 |
| ■ | 平成27(2015)年消防団区画 |
| ■ | 下水道幹線 |
| ■ | 土地区画整理事業区域 |
| ■ | 工業団地造成事業区域 |
| ■ | 宅地造成工事実施区域 |
| ■ | 河川 |
| ■ | 地区計画 |
| ■ | 都市計画施設 |



凡例

| | |
|---|------------------|
| — | 市町村界 |
| — | 都市計画区域界 |
| — | 市街化区域界 |
| ■ | 第一種低層住居専用地域 |
| ■ | 第二種中層住居専用地域 |
| ■ | 第三種住居地域 |
| ■ | 準住居地域 |
| ■ | 田園住居地域 |
| ■ | 近隣商業地域 |
| ■ | 準工業地域 |
| ■ | 工業専用地域 |
| ■ | 用途地域外(都市計画区域) |
| ■ | 都市計画道路 |
| ■ | 自転車歩行者専用道路 |
| ■ | 公園 |
| ■ | 緑地 |
| ■ | 風致地区 |
| ■ | 東北新幹線 |
| ■ | 都市高速鉄道 |
| ■ | 東北縦貫自動車道 |
| ■ | 特別用途地区 |
| ■ | 高度利用地区 |
| ■ | 防火地域 |
| ■ | 準防火地域 |
| ■ | 平成27(2015)年消防団区画 |
| ■ | 下水道幹線 |
| ■ | 土地区画整理事業区域 |
| ■ | 工業団地造成事業区域 |
| ■ | 宅地造成工事実施区域 |
| ■ | 河川 |
| ■ | 地区計画 |
| ■ | 都市計画施設 |

本図は令和3(2021)年4月1日現在の都市計画の概略を示すものであり、内容を保証・証明するものではありません。これ以降に決定・変更している場合がありますので、最新の情報は、各市町までお問い合わせください。