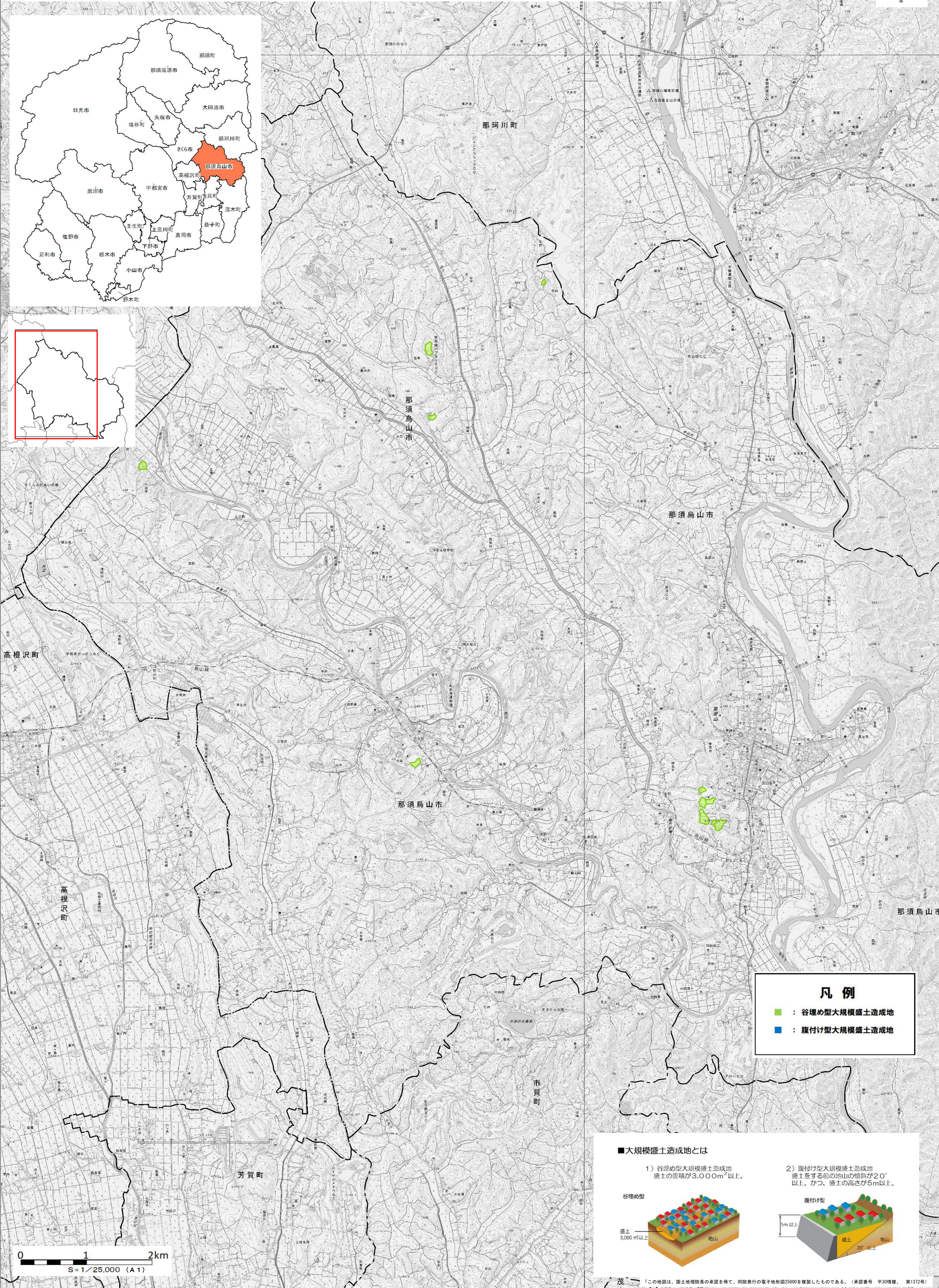
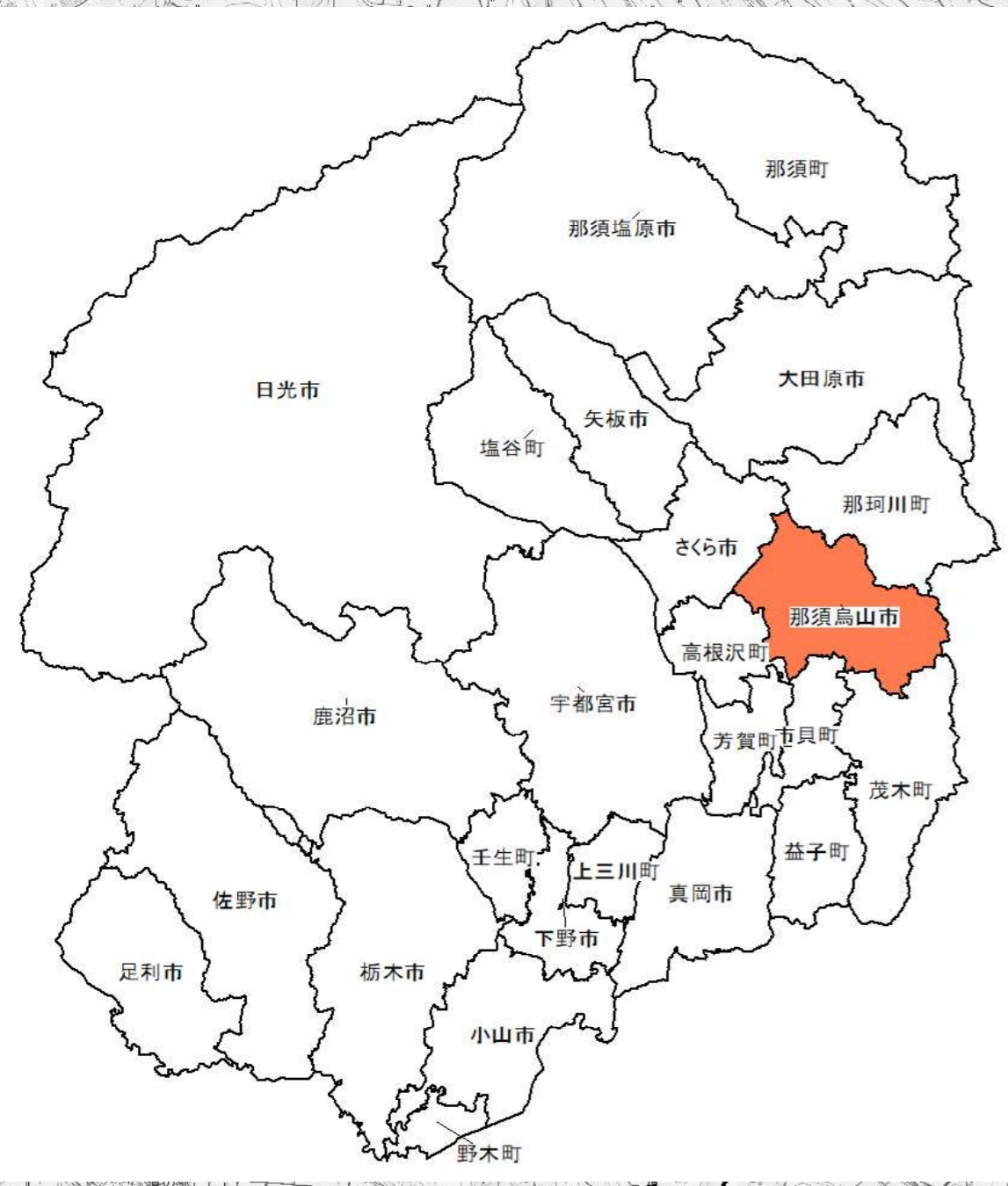
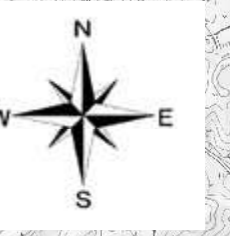


大規模盛土造成地マップ【那須烏山市】



凡例

- 谷埋め型大規模盛土造成地
- 腹付け型大規模盛土造成地

- 大規模盛土造成地とは
- 1) 谷埋め型大規模盛土造成地
盛土の面積が3,000㎡以上。
 - 2) 腹付け型大規模盛土造成地
盛土をする前の地の傾斜が20°以上。かつ、盛土の高さが5m以上。

