

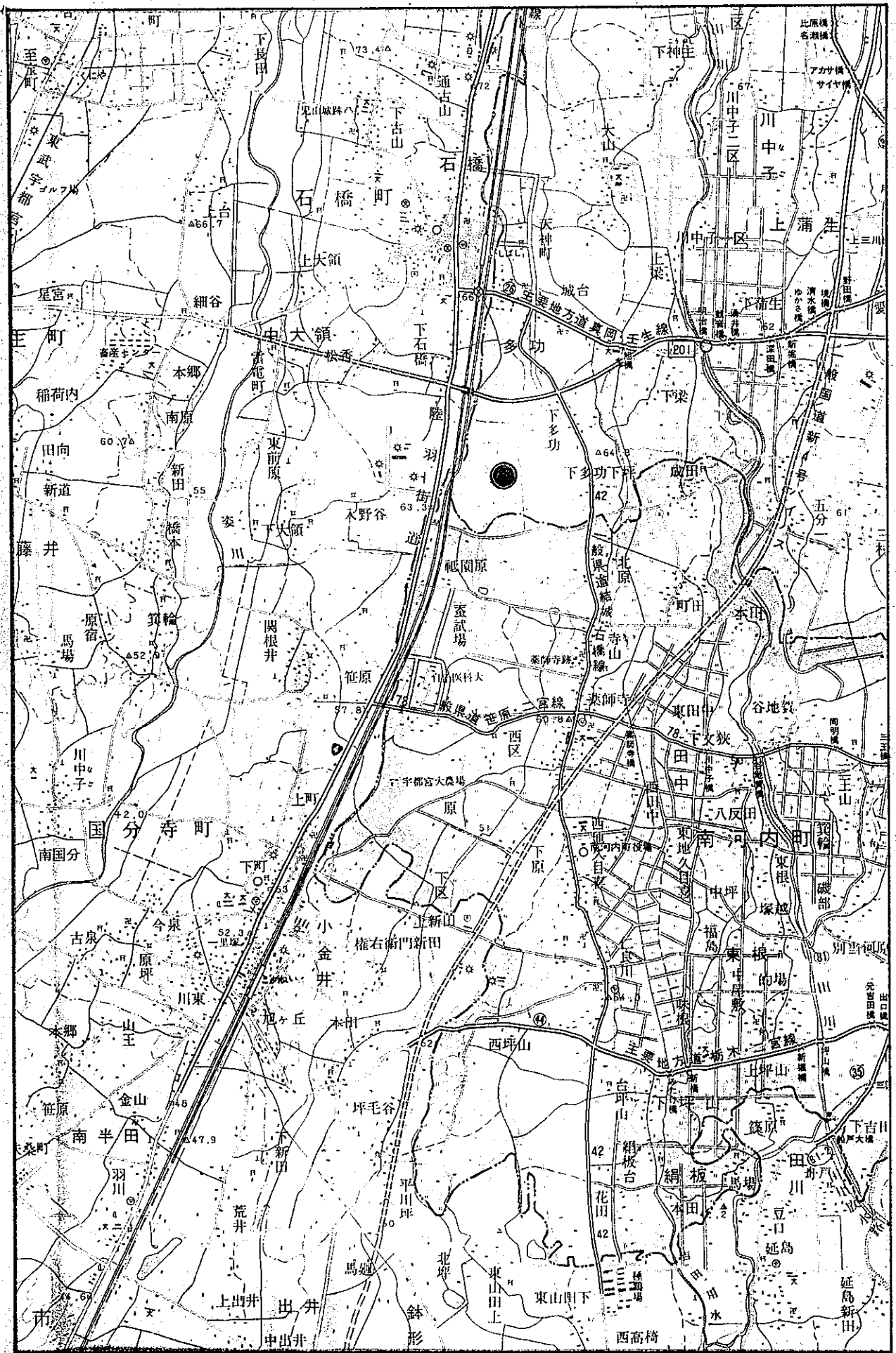
ご 注 意

地盤の許容応力度及び基礎杭の許容支持力は、国土交通大臣の定める方法によって地盤調査を行い、その結果に基づき定めなければならないと規定されています。(建築基準法施行令第93条)

地盤構成並びに各地層の性状は、場所ごとに千差万別であることから、敷地（状況においてはその周辺も含めて）の地盤調査によって地盤構成等を的確に把握し、その結果に基づいて建物をどの地層に支持させるかを決定する必要があります。

したがって、本資料は計画段階における参考資料としてご活用ください。

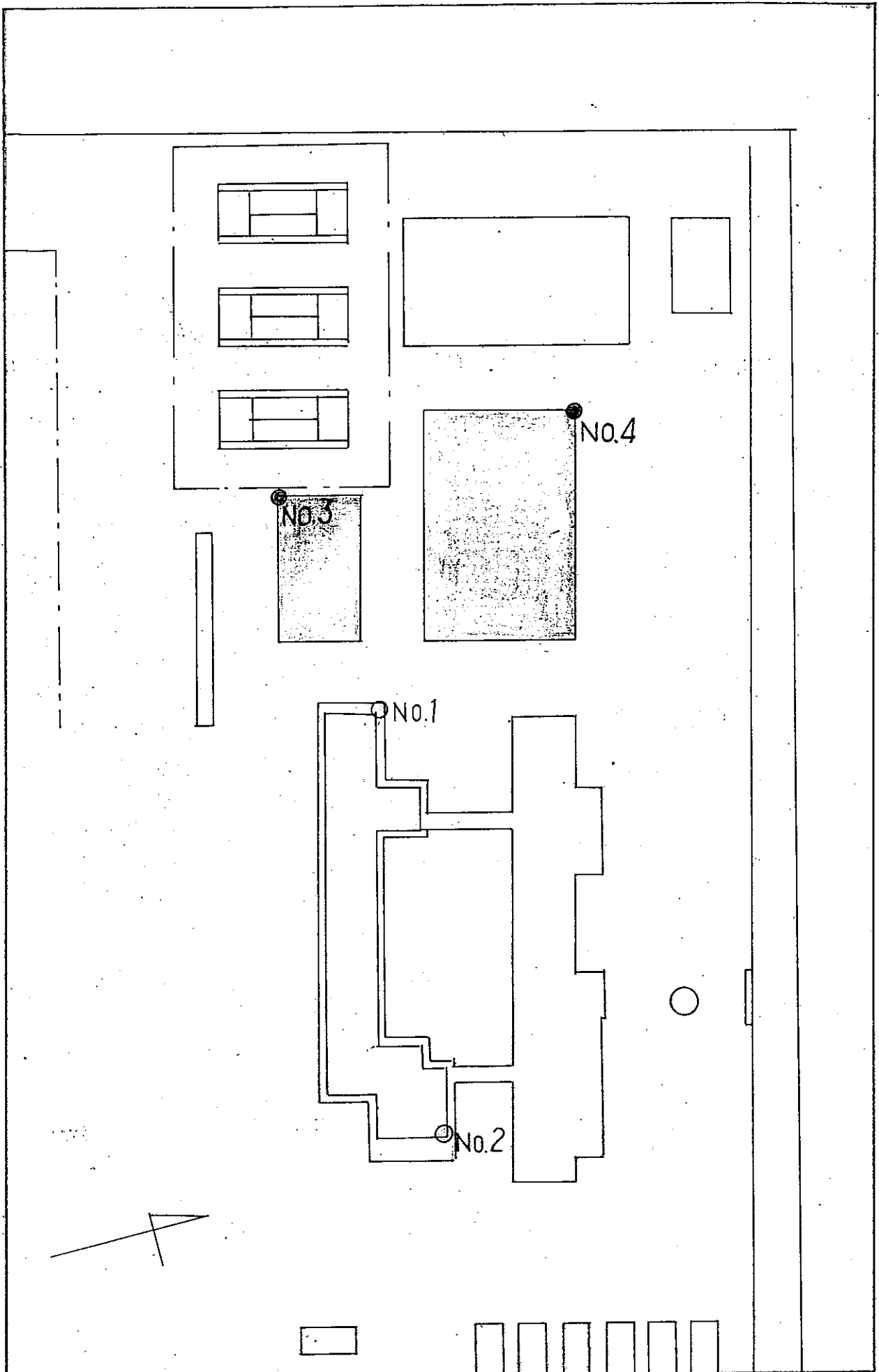
栃木県土木部建築課



500 0 500 1000

1 : 50,000

案内図



S = 1 : 1000

位置図

ボーリング番号		ボーリング工法		試料採取位置 (m)		土質記号		土質名		色		記		相対密度および		標準貫入試験		備考			
標高 (m)	深度 (m)	孔内水位 (m)	層厚 (m)	層	土質記号	土質名	色	記	相対密度および	貫入深度 (m)	N	10cm毎の打撃回数	値	10	20	30	40	50	尺 (m)	備考	
62.497	1.0		1.0		□-△	ロ-ム	暗褐色	含水量 粘性度 中位	軟か	1.15	2	1									
60.697	2.8		1.8		△△	鹿沼礫石	黄褐色	φ17mm~37mmの 礫石、非常に含水量 多、下部粒状	軟か	2.15	33	8	15								
57.897	4.7		2.8		□-△	ロ-ム	暗褐色	2.8~5.0 粘性度、含水量 中位 5.0m以下、 非常に含水量 多 粘性度 大き	軟か 非常に 軟か	3.15	2	1									
56.047	7.45		1.85		○●	砂礫	暗褐色	φ27mm~107mm以外 の円礫混り、 粗砂分 多、各水大	硬さ 中位	4.15	35	35									

No. 3 孔

ボーリング番号		名 所		ボーリング工法		ボーリング番号		備考							
調査名		上三川新設高校柔剣道場新築地盤調査(体育館)		標準		BM4 61.547m		U.....不攪乱試料採取 D.....攪乱試料採取							
調査場所		上三川町多功南島地先		現場技術者											
調査年月日		昭和58年6月1日 ~ 昭和58年6月3日													
調査高さ		63.710m													
ボーリング工法		ロータリー式													
標 尺 (m)	標 高 (m)	深 度 (m)	孔 内 水 位 (m)	層 厚 (m)	試料採取位置 (m)	土 質 記 号	土 質 名	色	記 事	相 対 密 度 お よ び コ ン ス テ ン シ ン	貫入深度 (m)	N 値	10cm毎の打撃回数	標準貫入試験	尺 (m)
0															0
1	62.510	1.2		1.2		△△△△	ロ-ム	暗褐色	粘性度・含水量中位	軟か	1.15	4	1 2 1		1
2				1.7		△△△△	鹿子軽石	黄褐色	φ17%~37%の軽石・含水量大下部に泥状	軟か	2.15	2	1 1 1		2
3	60.810	2.9				△△△△					3.15	40	23 17		3
4		4.5		3.0		~~~~~	ロ-ム	暗褐色	上部・粘性度・含水量中位	軟か	4.15	1	1 30		4
5						~~~~~		黄褐色	下部・含水量・粘性度大・粘土質	軟か	5.15	3	1 1 1		5
6	57.810	5.9				○○○○					6.15	1	0 1 1		6
7						○○○○					7.15	50	22 28		7
8				5.1		○○○○			φ27%~107%以内の円礫を混入φmax.507mm	密	8.15	4	5 5 4		8
9						○○○○			7.0~7.8mmの砂を主体とし、全に含水量大・ルースな状態	中位	9.15	43	13 16 14		9
10						○○○○					10.15	16	4 6 6		10
11	52.710	11.0		0.8		○○○○	シルト砂	褐色	シルトを多量混入	中位	11.15	12	2 4 6		11
12	51.910	11.8		1.9		●●●●	礫泥相砂	黒褐色	φ27%~37%の礫を混入	密	12.15	50	12 18 20		12
13						●●●●			全体に粒径不均一の砂を主体とする	密	13.15	38	11 14 13		13
14	50.010	13.7		1.3		●●●●	細砂	黒灰色	均一の細砂	密	14.15	50	16 19 15		14
15	48.710	15.0		0.6			粘土	褐色	粘性高く固結化	固	15.15	20	7 7 6		15
16	48.110	15.6		2.0		○○○○	砂	褐色	φ27%~40%以内の円角礫を主体とする	非常に密	16.15	50	17 33		16
17				0.9		○○○○	砂	褐色	φmax.607mm	密	17.15	50	5 6 6		17
18	46.110	17.6		0.89		●●●●	砂	褐色	均一の砂・含水量大	密	18.15	42	11 12 17		18
19	45.210	18.5				●●●●	砂	褐色	φ27%~40%の円角礫を主体とする	非常に密	19.15	50	20 19 11		19
20	44.320	19.39				●●●●	砂	褐色		非常に密	20.15	24	4		20