

## ご 注 意

地盤の許容応力度及び基礎杭の許容支持力は、国土交通大臣の定める方法によって地盤調査を行い、その結果に基づき定めなければならないと規定されています。(建築基準法施行令第93条)

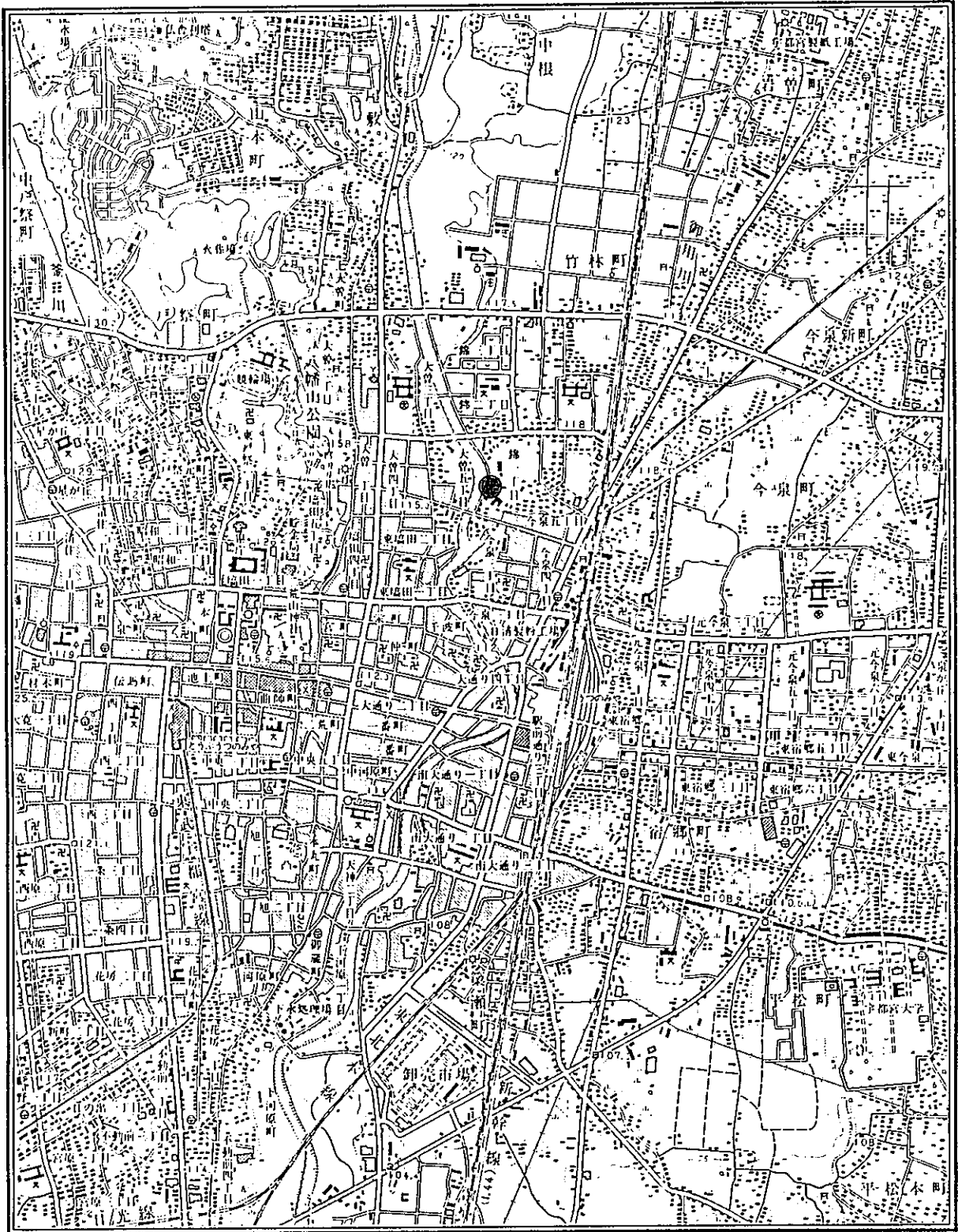
地盤構成並びに各地層の性状は、場所ごとに千差万別であることから、敷地（状況においてはその周辺も含めて）の地盤調査によって地盤構成等を的確に把握し、その結果に基づいて建物をどの地層に支持させるかを決定する必要があります。

したがって、本資料は計画段階における参考資料としてご利用ください。

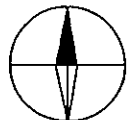
栃木県土木部建築課

ボーリング案内図

( 図 - 1 )



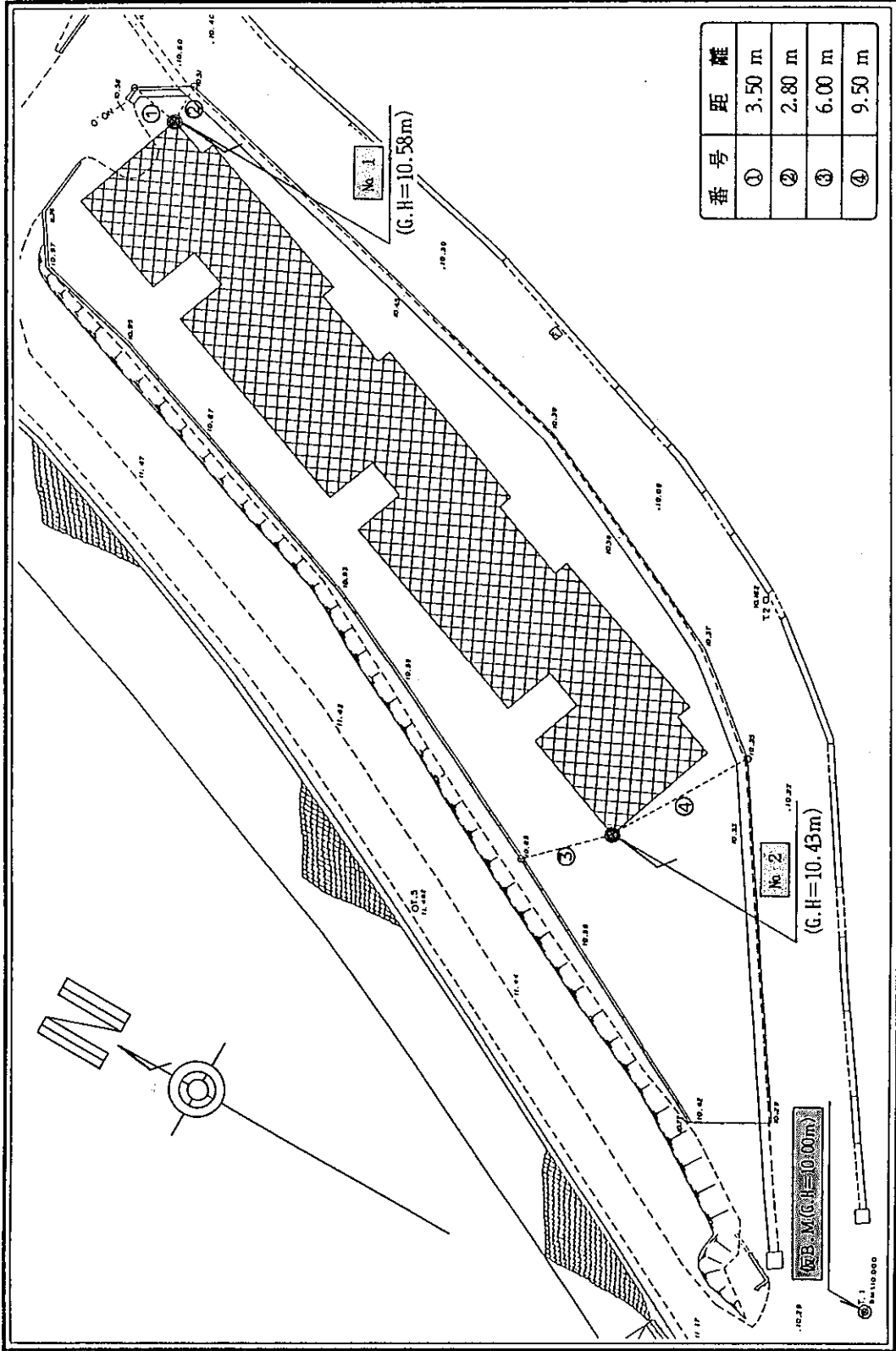
IN



S=1:25,000

# ボーリング位置図

( 図 - 2 )



S = 1 : 400

土質柱状図 報告用紙

調査名 田川職員住宅(仮称)新築工事に伴う地質調査

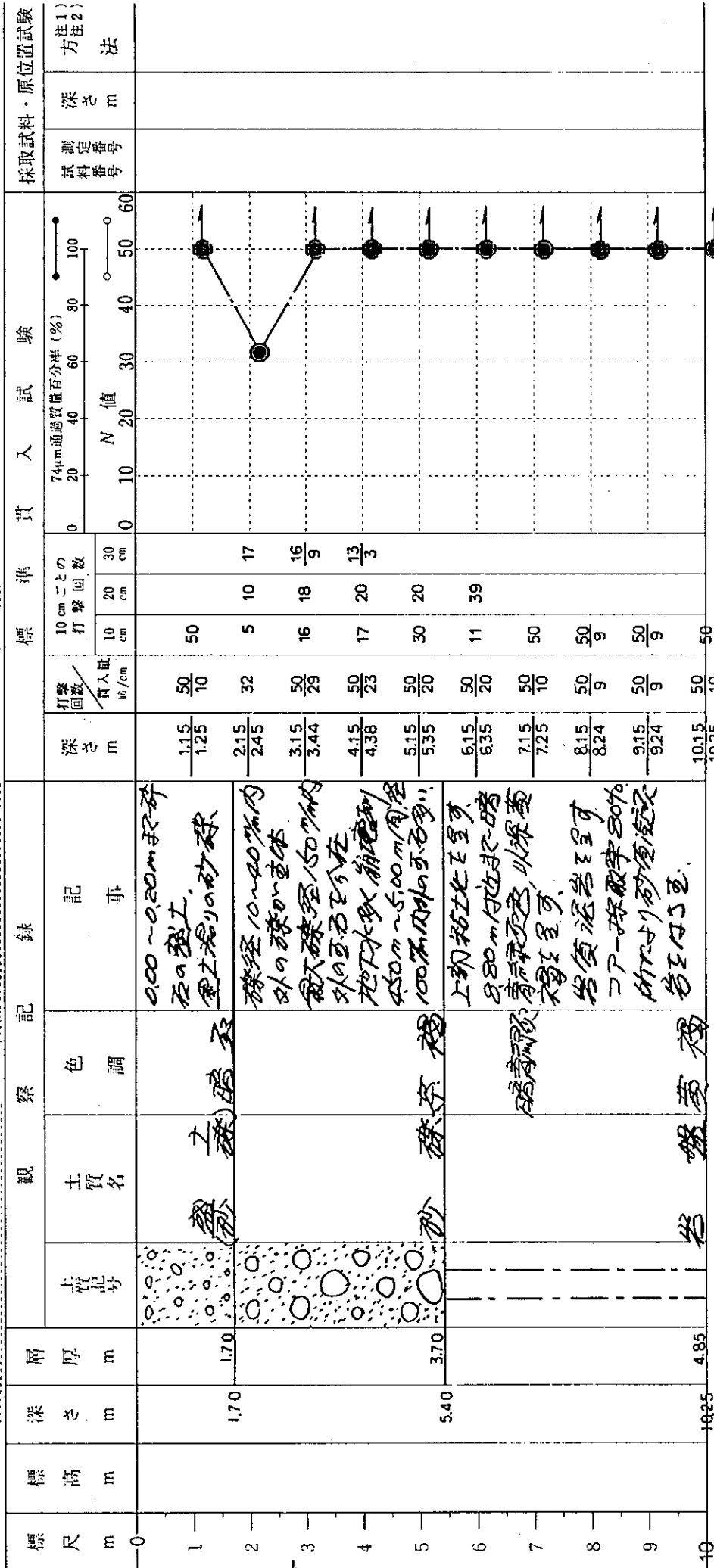
調査年月日 平成3年11月27日

調査地点 宇都宮市錦1丁目574

(仮B.M=10.00m)  
G.H=10.58m

標高 調査責任者

ボーリング孔: No. 1 機種 ロータリ式 孔内水位(天然泥) G.L.-2.70 m



注2) 原位置試験方法の記号

注1) 試料採取方法の記号

T: シンクウォールサンプラー F: フォイルサンプラー  
P: 標準貫入試験用サンプラー O: オーガー  
D: デニソン型サンプラー

土 質 質 状 図

報 告 用 紙

調 査 名 田川職員住宅 (仮称) 新築工事に伴う地質調査

調 査 年 月 日 平成 3 年 11 月 22 日

調 査 地 点 宇都宮市 第 1 丁 目 574

~ 平成 3 年 11 月 27 日

(仮B.M=10.00m)  
G.H=10.43m

ボーリング孔: No. 2

機種 口一タリ一式

孔内水位(空隙泥) G.L=2.65 m

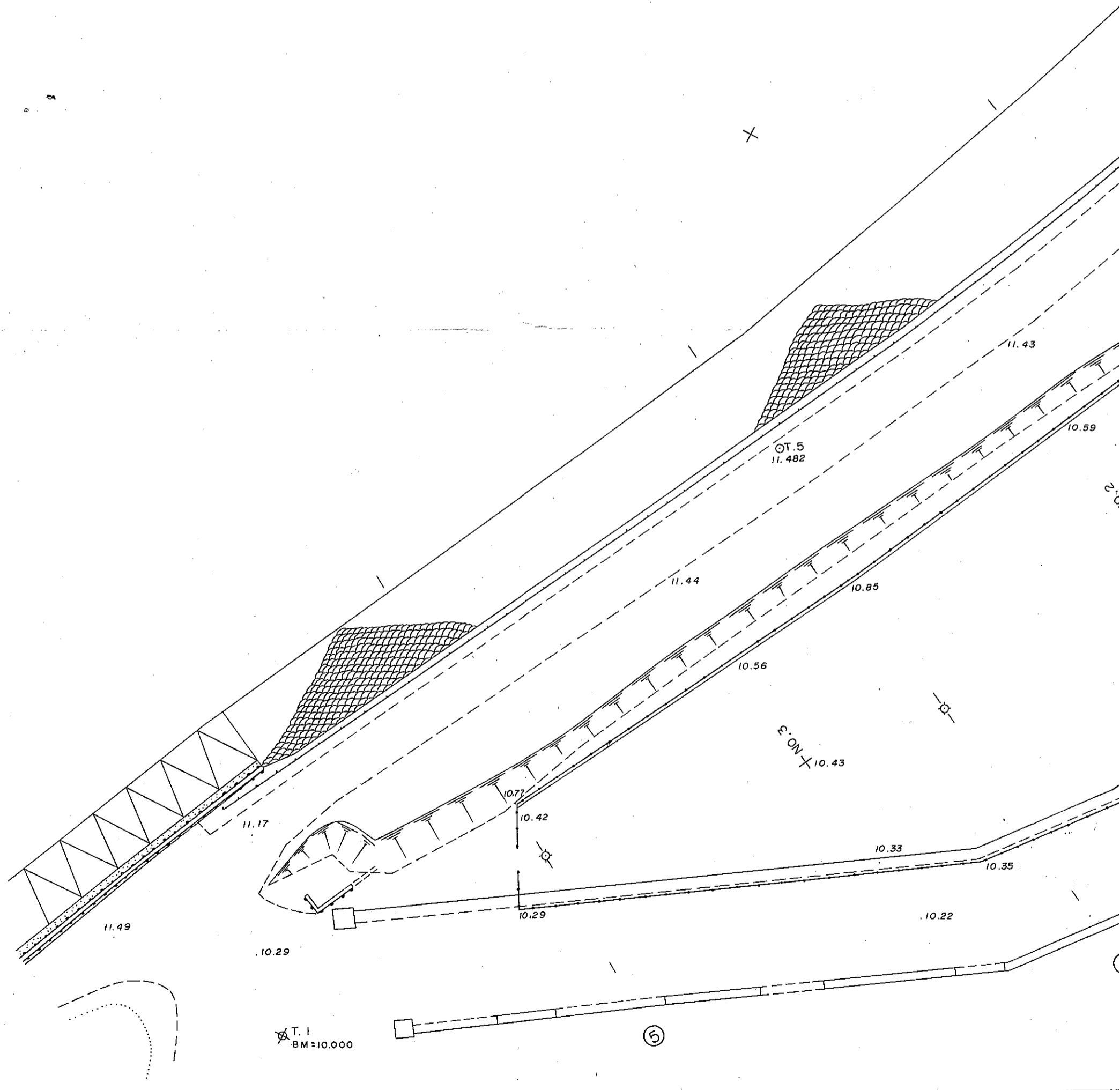
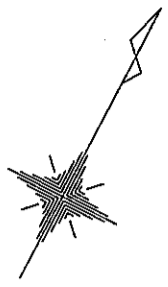
調査責任者

標 尺 m	標 高 m	深 さ m	層 厚 m	観 察 記 録		深 さ m	打撃回数 貫入量 bl/cm	標 準 貫 入 試 験			採取試料・原位試験 試料番号 測定番号 深 さ m	注1) 注2)	
				土質記号	土質名			色 調	記事	10 cm の 打撃回数			74µm通過質量百分率 (%) N 値
0													
1						1.15 1.45	23	7	8	8			
2						2.15 2.43	50/28	18	14/8	20			
3						3.15 3.45	29	2	7	20			
4		3.80				4.15 4.40	50/25	10	22	18/5			
5						5.15 5.29	50/14	20	30/4	16			
6		6.30				6.15 6.40	50/25	16	18	15/5			
7						7.15 7.37	50/22	11	29	10/2			
8						8.15 8.22	50/7	50/7					
9						9.15 9.23	50/8	50/8					
10		10.23				10.15 10.23	50/8	50/8					

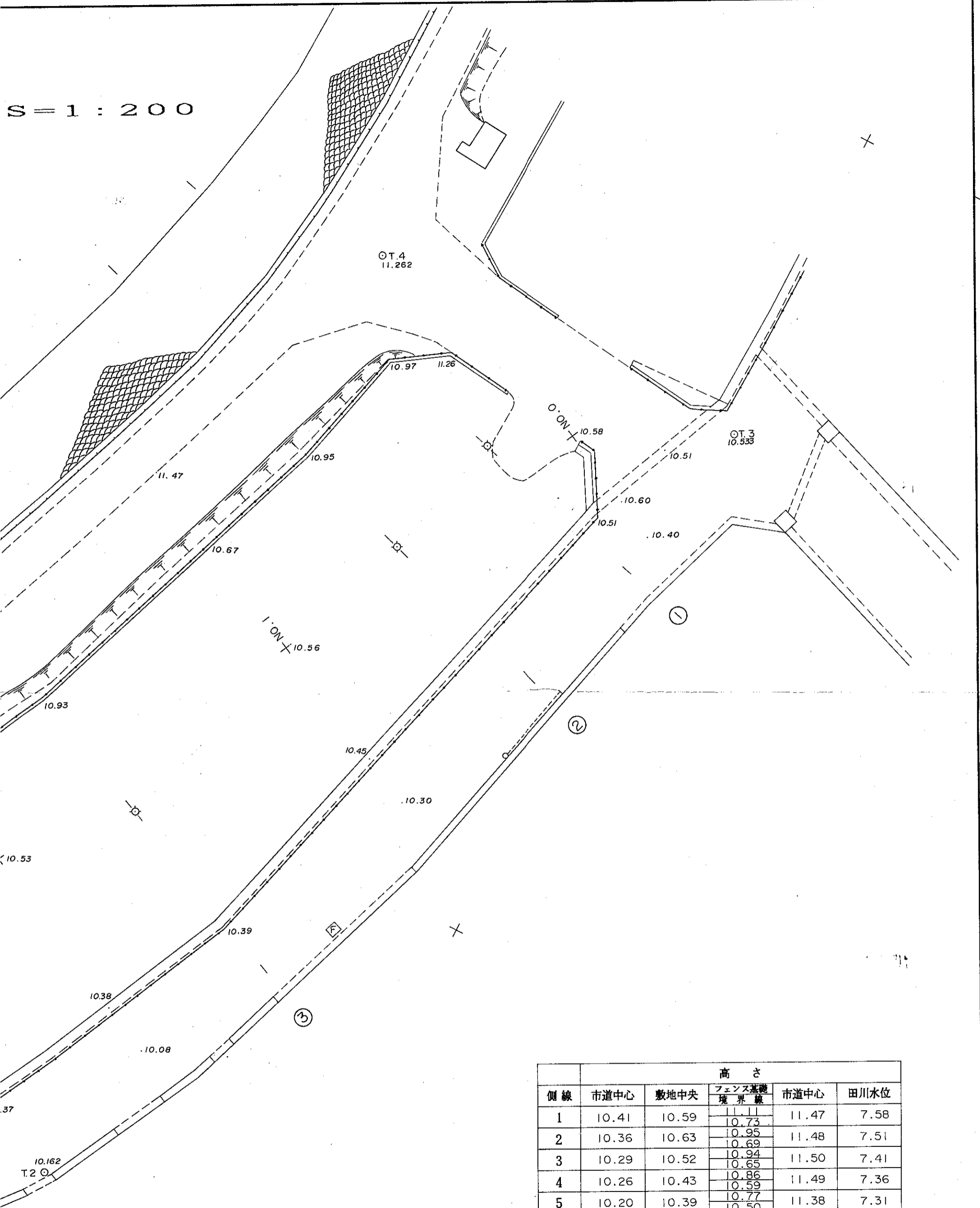
注1) 試料採取方法の記号  
T: シンワオールサンブラー F: フォイルサンブラー  
P: 標準貫入試験用サンブラー O: オーガー  
D: デニソン型サンブラー

注2) 原位試験方法の記号

# 宇都宮市錦1丁目地内現況平面図



S = 1 : 200



側線	市道中心	敷地中央	高さ		田川水位
			フェンス基礎 境界線	市道中心	
1	10.41	10.59	11.11	11.47	7.58
			10.73		
2	10.36	10.63	10.95	11.48	7.51
			10.69		
3	10.29	10.52	10.94	11.50	7.41
			10.65		
4	10.26	10.43	10.86	11.49	7.36
			10.59		
5	10.20	10.39	10.77	11.38	7.31
			10.50		