

ご 注 意

地盤の許容応力度及び基礎杭の許容支持力は、国土交通大臣の定める方法によって地盤調査を行い、その結果に基づき定めなければならないと規定されています。（建築基準法施行令第93条）

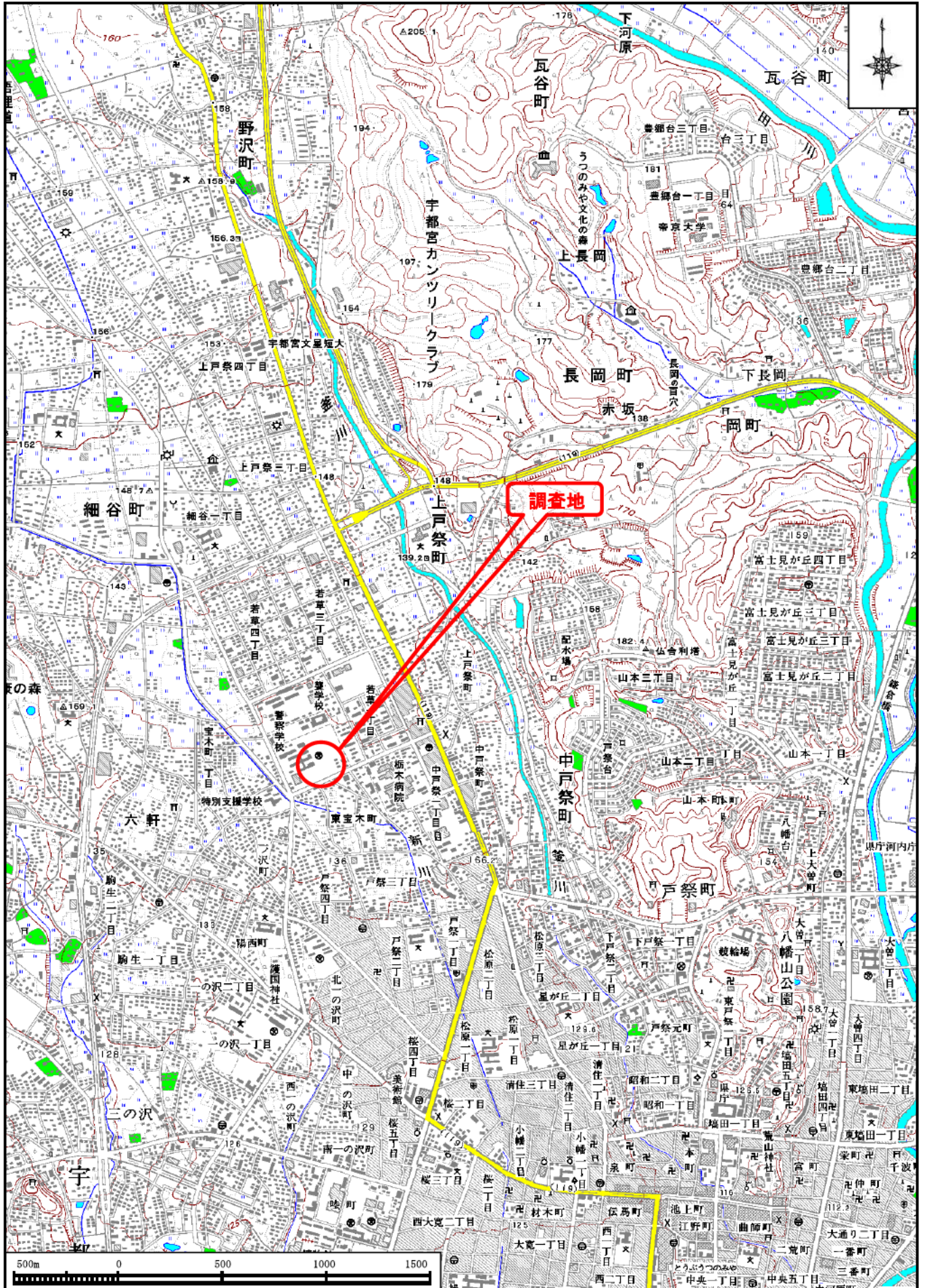
地盤構成並びに各地層の性状は、場所ごとに千差万別であることから、敷地（状況においてはその周辺も含めて）の地盤調査によって地盤構成等を的確に把握し、その結果に基づいて建物をどの地層に支持させるかを決定する必要があります。

したがって、本資料は計画段階における参考資料としてご利用ください。

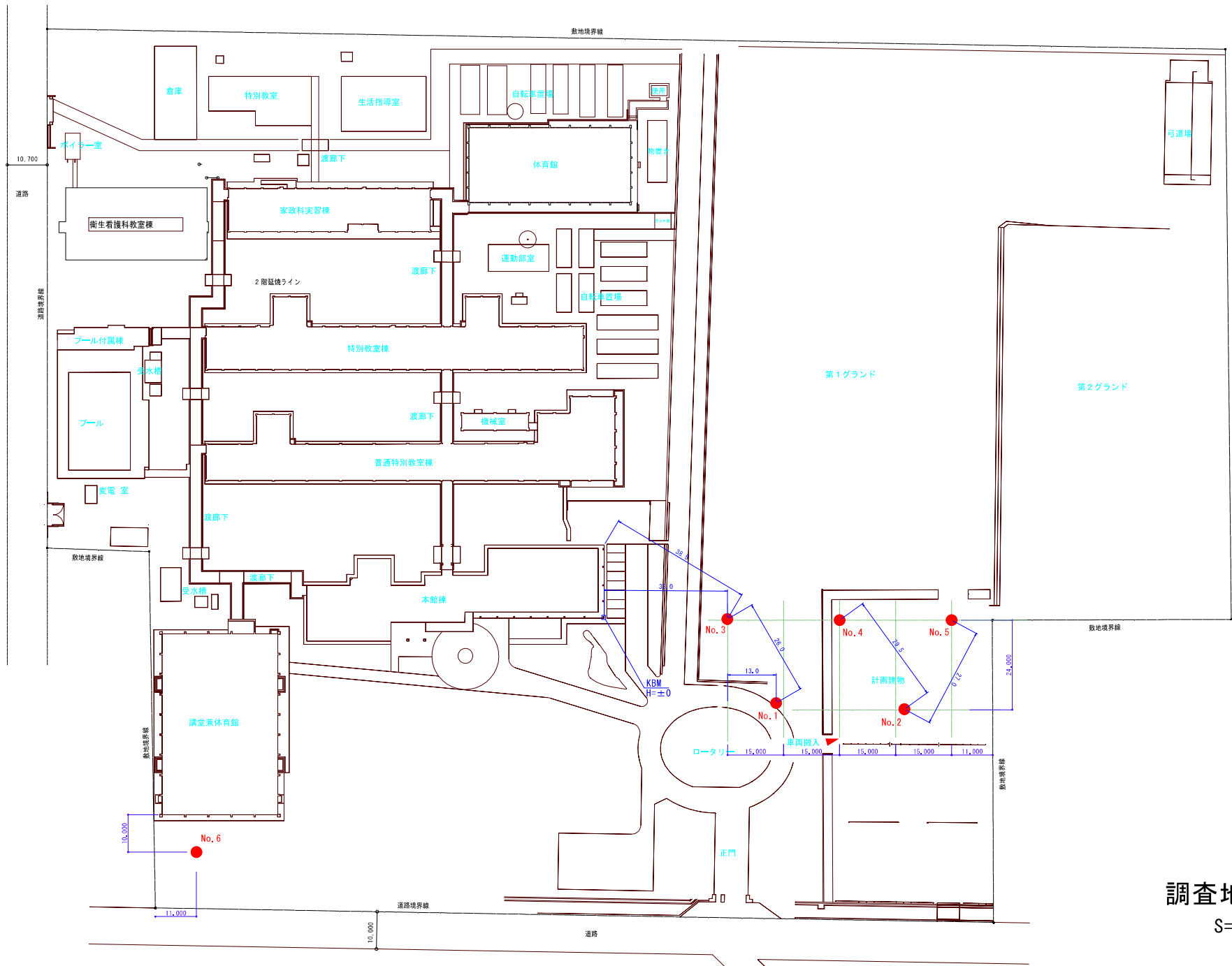
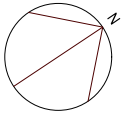
栃木県県土整備部建築課

調査地案内図

縮尺 S=1 : 25,000



[数値地図25,000「大谷」「宝積寺」「宇都宮西部・東部」：国土地理院発行より引用]



調査地点位置図
S=1 : 1,000

ボーリング柱状図

調査名 設計委託宇都宮中央女子高 schools 第2体育館新築ほか工事

ボーリングNo									
---------	--	--	--	--	--	--	--	--	--

事業・工事名

シートNo

ボーリング名	No. 2		調査位置	宇都宮市若草2丁目2-46			北緯	36° 34' 50.4"			
発注機関				調査期間	令和 2年 6月 2日 ~ 2年 6月 3日			東経	139° 51' 45.2"		
調査業者名	主任技師			現場代理人	コア鑑定者			ボーリング責任者			
孔口標高	KBM	角	180°	方	北 0°	地盤勾配	使用機種	試験機	ハンマー落下用具	半自動	
総掘進長	10.45m	度	上 90° 下 0°	向	270° 西 180° 南	鉛直 90° 水平 0°	エンジン	KR-100-PB-2-D・H	ポンプ	V-6A	

標尺 (m)	層高 (m)	層厚 (m)	柱状図	土質区分	色調	相対密度	相対稠度	記号	標準貫入試験				原位置試験	試験採取番号	採取方法	室内試験 (掘進月日)
									深 (m)	10cmごとの打撃回数	打撃回数 / 貫入量 (cp)	値				
0.00	0.20	0.20		盛土	黒褐			黒ボクとロームの混合土	0.15	1	1	1	2			
1.00	0.80	1.00		表土	黒褐	軟らかい		黒ボク主体 含水中位 粘性低位 有機物混入する	0.45	1	2	3	6			
2.00				ローム	茶褐	中位軟らかい		含水中位 粘性中位 有機物混入する	1.45	1	1	2	3			
3.00	1.80	2.80		鹿沼軽石	黄褐	軟らかい		粒径1~4mm程度の軽石軽石主体 含水中位~高位 全体に風化帯びる	2.15	1	20	2	30			
4.00	1.15	3.95		ローム	茶褐	非常に軟らかい		含水中位 粘性中位 有機物混入する	2.45	1	1	1	3			
5.00	0.85	4.80							3.15	1	1	1	3			
6.00				砂礫	暗灰	非常に密な		礫径2~30mm程度の円礫主体 マトリクスは砂にて充填される コア長最大50mm (礫径最大150mm)程度 所々100~150mmの玉石混入する	3.45	1	30	1	30			
7.00									4.45	14	20	24	58			
8.00				粘土混じり砂礫	暗褐灰	密な		径2~20mm程度の円礫主体 マトリクスは砂・粘土にて充填される コア長最大60mm (礫径最大180mm)程度 深度9~10m間、逸水する	5.15	23	20	17	60			
9.00									6.15	21	16	15	52			
10.00									6.44	21	16	15	52			
									7.15	13	12	16	41			
									7.45	13	11	26	50			
									8.15	5	10	17	32			
									8.45	13	11	26	50			
									9.15	5	10	17	32			
									9.45	10.15						
									10.15	10.45						

地下水位 6/3 5.05m

ボーリング柱状図

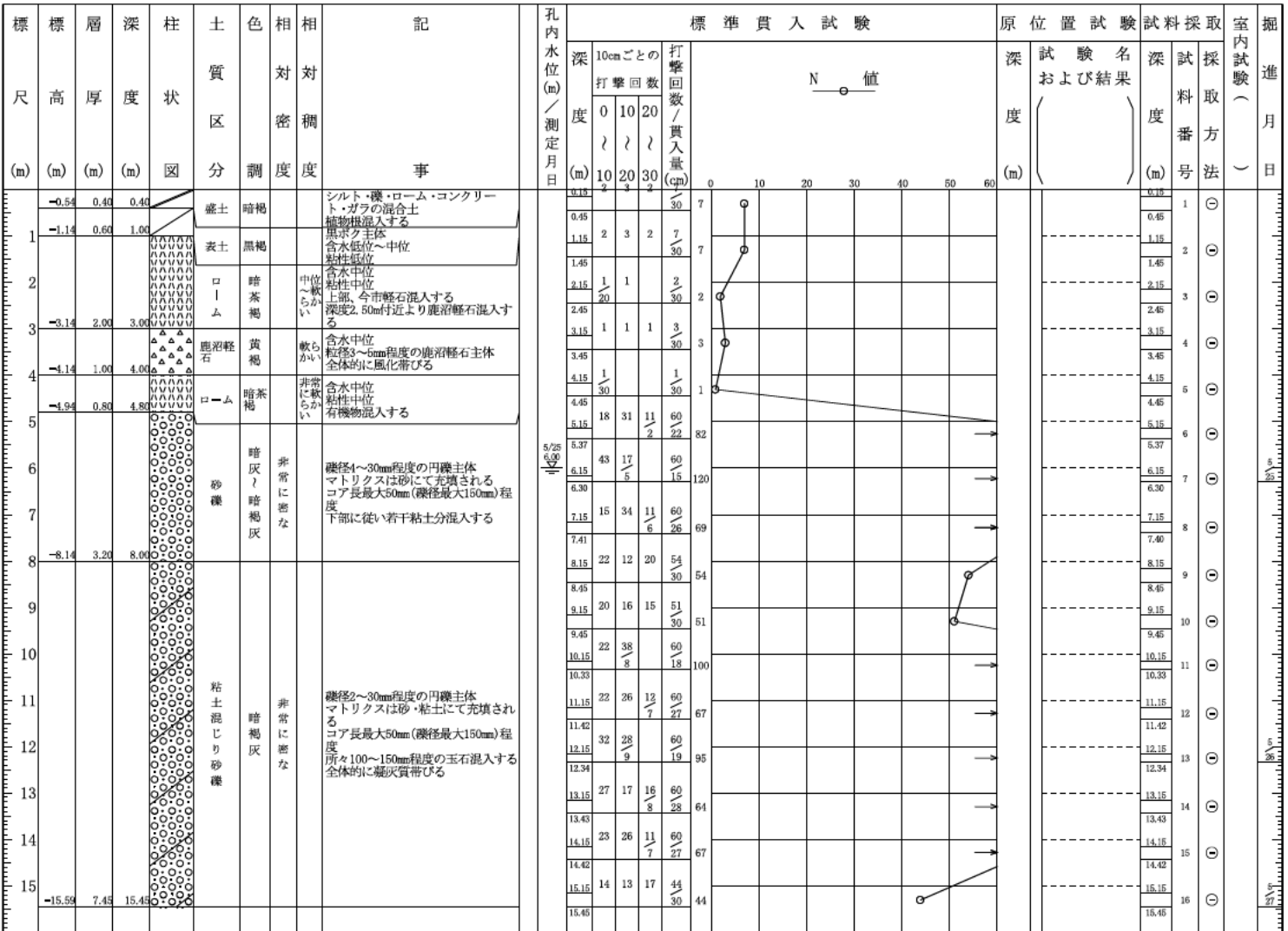
調査名 設計委託宇都宮中央女子高学校第2体育館新築ほか工事

ボーリングNo									
---------	--	--	--	--	--	--	--	--	--

事業・工事名

シートNo

ボーリング名	No. 3		調査位置	宇都宮市若草2丁目2-46			北緯	36° 34' 50.6"					
発注機関				調査期間	令和 2年 5月 25日 ~ 2年 5月 27日			東経	139° 51' 43.3"				
調査業者名	主任技師			現場代理人	コア鑑定者			ボーリング責任者					
孔口標高	KBM -0.14m	角	180° 上 90° 下 0°	方	北 0° 西 270° 東 90° 南 180°	地盤勾配	鉛直 90°	水平 0°	使用機種	試験機	ハンマー 落下用具	半自動	
総掘進長	15.45m	度							エンジン	TF120V-E	ポンプ	V-6A	



地下水位 5/26 6.00m 5/27 4.90m

ボーリング柱状図

調査名 設計委託宇都宮中央女子高新校第2体育館新築ほか工事

ボーリングNo																				
---------	--	--	--	--	--	--	--	--	--	--	--	--	--	--	--	--	--	--	--	--

事業・工事名

シートNo

ボーリング名	No. 4		調査位置	宇都宮市若草2丁目2-46				北緯	36° 34' 51.0"						
発注機関					調査期間	令和 2年 6月 4日 ~ 2年 6月 5日				東経	139° 51' 44.6"				
調査業者名	主任技師				現場代理人	コア鑑定者				ボーリング責任者					
孔口標高	KBM -0.14m	角	180° 上 90° 下 0°	方	北 0° 270° 西 180° 東 90° 南	地盤勾配	鉛直 90° 水平 0°	使用機種	試験機	KR-100-PB-2-D・H		ハンマー落下用具	半自動		
総掘進長	13.28m		度					エンジン	TF120V-E		ポンプ	V-6A			

標尺 (m)	層高 (m)	層厚 (m)	柱状図	土質区分	色調	相対密度	相対稠度	記事	標準貫入試験					原位置試験 深 (m)	試験名および結果	試料採取 深 (m)	採取番号	室内試験 ()	掘進月日
									深 (m)	10cmごとの 打撃回数	打撃回数 / 貫入量 (cp)	0	10						
-0.34	0.20	0.20		盛土	暗褐			シルト・ロームの混合土 含水低位~中位 上部砂混入する	0.16	3	2	2	7		0.16	1	○		
-1.14	0.80	1.00		表土	黒褐			粘土主体 含水中位 粘性低位 有機物混入する	0.45	4	4	3	11		0.45	2	○		
				ローム	茶褐			硬い 軟らかい 含水中位 粘性中位 有機物混入する	1.45	1	1	1	3		1.45	3	○		
				鹿沼軽石	黄褐			粒径1~4mm程度の鹿沼軽石主体 含水中位~高位 全体的に風化帯びる	2.15	1	1	1	3		2.15	4	○		
-3.14	2.00	3.00		ローム	茶褐			非常に軟らかい 含水中位 粘性中位 有機物混入する	2.45	1	1	1	3		2.45	5	○		
-4.24	1.10	4.10		鹿沼軽石	黄褐			粒径1~4mm程度の鹿沼軽石主体 含水中位~高位 全体的に風化帯びる	3.15	1	1	1	3		3.15	6	○		
-4.94	0.70	4.80		ローム	茶褐			非常に軟らかい 含水中位 粘性中位 有機物混入する	3.45	1	1	1	3		3.45	7	○		
				玉石混じり砂礫	暗灰			礫径2~30mm程度の円礫主体 マトリクスは砂にて充填される コア長最大50mm(礫径最大150mm)程度 径100~150mm程度の玉石点在する	4.15	38	22	60	138		4.15	8	○		
				礫混じり粘土	暗茶褐			径10mm程度の礫混入する 含水中位 粘性中位	5.15	24	19	17	60		5.15	9	○		
				粘土混じり砂礫	暗茶褐			礫径2~30mm程度の円礫主体 マトリクスは砂・粘土にて充填される コア長最大150mm(礫径最大450mm)程度 径100~450mm程度の玉石点在する 所々径10~20cm程度の粘土層挟む	6.15	6	1	1	8		6.15	10	○		
									6.43	6	1	1	8		6.43	11	○		
									7.15	2	9	21	32		7.15	12	○		
									8.15	2	9	21	32		8.15	13	○		
									8.45	23	16	21	60		8.45	14	○		
									9.15	29	19	8	56		9.15	15	○		
									10.15	11	14	22	47		10.15	16	○		
									11.15	30	20	10	60		11.15	17	○		
									12.15	45	15	3	60		12.15	18	○		
									13.15	45	15	3	60		13.15	19	○		
									13.28	45	15	3	60		13.28	20	○		

ボーリング柱状図

調査名 設計委託宇都宮中央女子高新校第2体育館新築ほか工事

ボーリングNo									
---------	--	--	--	--	--	--	--	--	--

事業・工事名

シートNo

ボーリング名	No. 6		調査位置	宇都宮市若草2丁目2-46			北緯	36° 34' 47.2"					
発注機関				調査期間	令和 2年 6月 10日 ~ 2年 6月 11日			東経	139° 51' 39.3"				
調査業者名	主任技師			現場代理人	コア鑑定者			ボーリング責任者					
孔口標高	KBM	角	180°	方	北 0°	地盤勾配	鉛直	使用機種	試錐機	ハンマー	落下用具	ポンプ	半自動
総掘進長	8.45m	度	上 90°	向	270° 西 180° 南 90° 東	水平	0°	エンジン	KR-100-PB-2-D・H		TF120V-E	V-6A	

標尺 (m)	層厚 (m)	深度 (m)	柱状図	土質区分	色調	相対密度	相対稠度	記号	標準貫入試験				原位置試験	試験採取	室内試験	掘進月日	
									深	10cmごとの	打撃回数	貫入量					
0.00	0.60	0.60		盛土	暗灰	軟らかい	上部0.10mまで碎石 以深、シルト主体でガラ・ローム混入する		0	1	1	3					
0.60	2.00	2.60		表土	黒褐	軟らかい ~中位	黒ボク主体 含水中位 粘性低位 全体的に乱れている 有機物・植物根多量に混入する		1	2	2	5					
2.60	1.55	4.15		ローム	茶褐	中位	含水中位 粘性中位 有機物混入する		2	2	2	6					
4.15	1.15	5.30		鹿沼軽石	黄褐 ~灰褐	中位	粒径1~2mm程度の鹿沼軽石主体 全体的に著しく風化帯びる		1	2	2	5					
5.30	0.70	6.00		ローム	茶褐	中位	含水中位 粘性中位 有機物混入する		1	2	2	5					
6.00	2.00	8.00		砂礫	褐灰 ~暗褐	密な ~非常に密な	礫径2~30mm程度の円礫主体 マトリクスは砂にて充填される コア長最大40mm(礫径最大120mm)程度		12	14	14	40					
8.00	0.45	8.45		粘土混じり砂礫	暗褐灰	密な	礫径2~30mm程度の円礫主体 マトリクスは砂・粘土にて充填される 全体に腐灰質帯びる		20	13	15	48					

地下水位 6/11 6.10m