

ご 注 意

地盤の許容応力度及び基礎杭の許容支持力は、国土交通大臣の定める方法によって地盤調査を行い、その結果に基づき定めなければならないと規定されています。（建築基準法施行令第93条）

地盤構成並びに各地層の性状は、場所ごとに千差万別であることから、敷地（状況においてはその周辺も含めて）の地盤調査によって地盤構成等を的確に把握し、その結果に基づいて建物をどの地層に支持させるかを決定する必要があります。

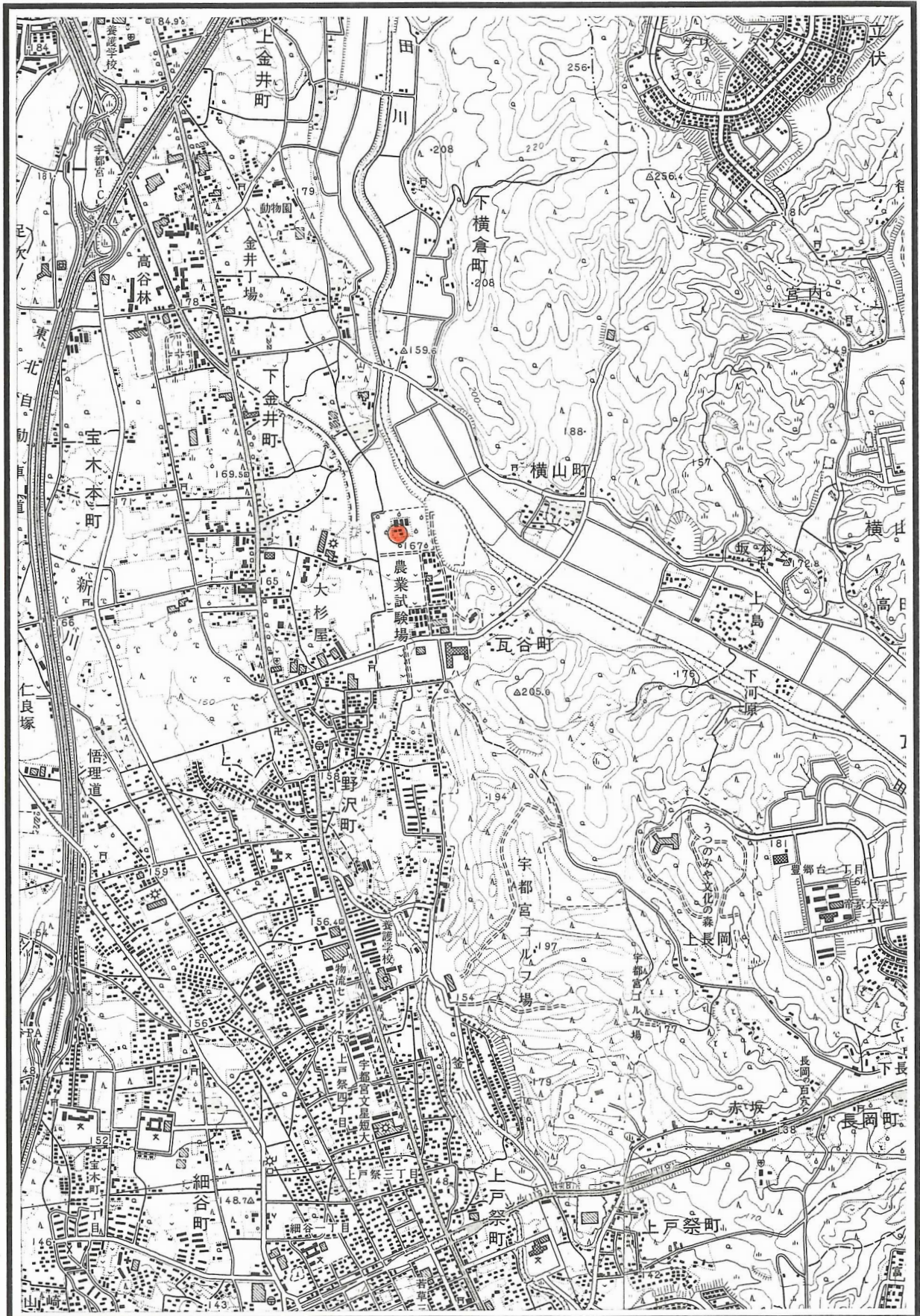
したがって、本資料は計画段階における参考資料としてご活用ください。

栃木県県土整備部建築課

調査地案内図

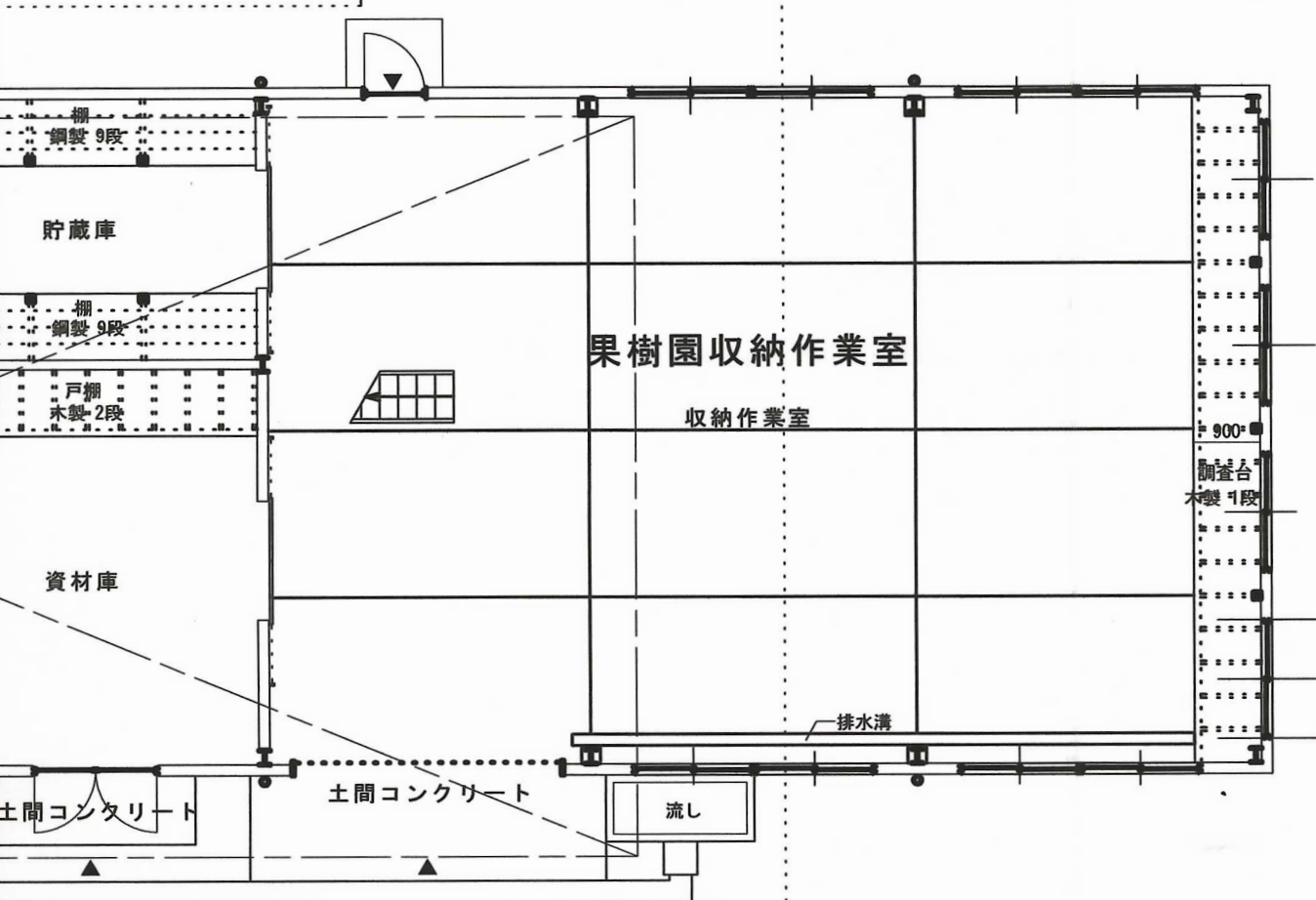
縮尺 1:25,000

●.....調査地

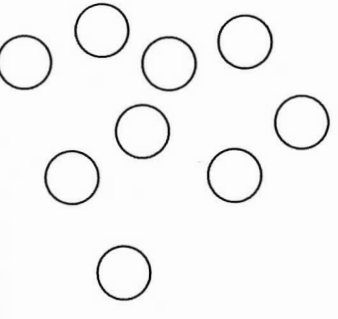
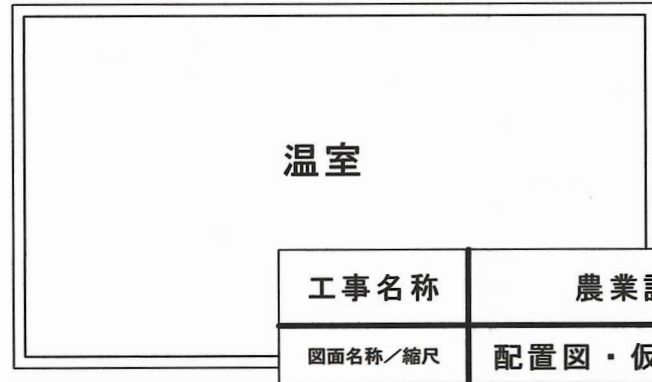
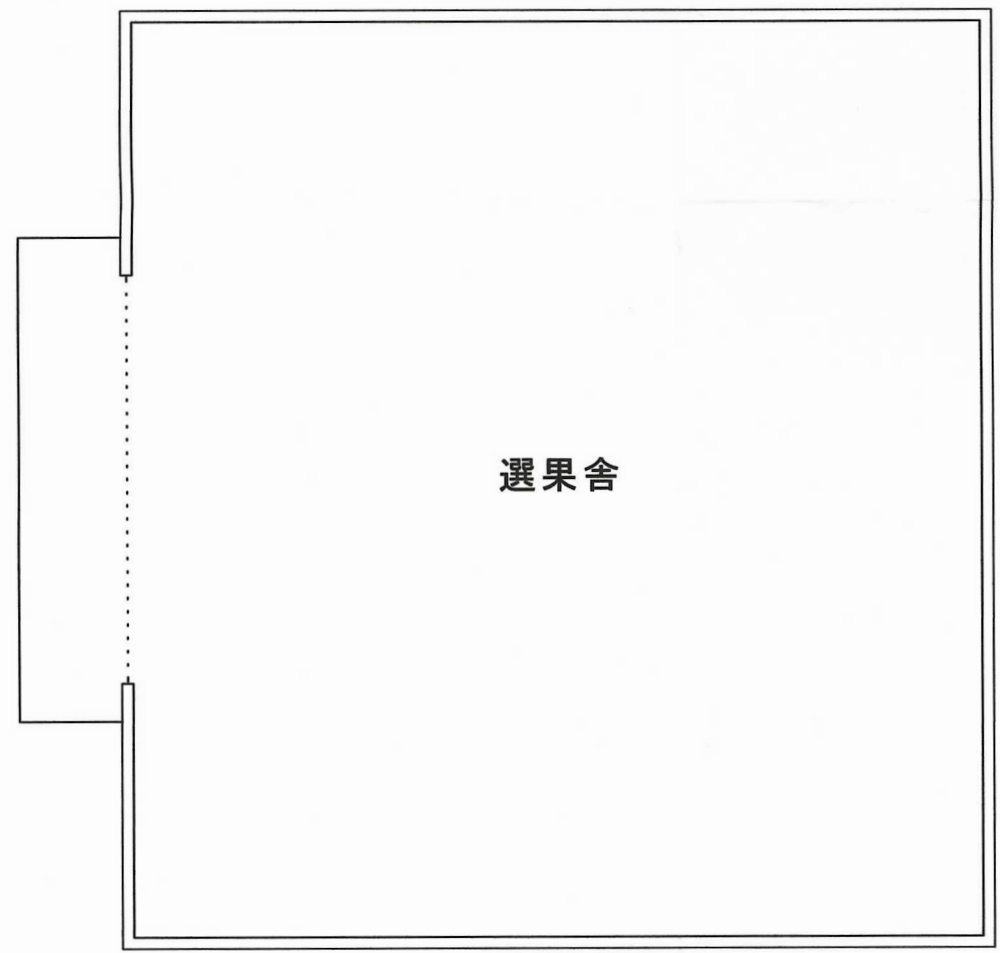


調査地点位置図

KBM コンクリート角 0.00m



● ボーリングポイントNO.2



工事名称	農業試験場果樹園管理舎他解体工事	承認印
図面名称/縮尺	配置図・仮設計画図(案) S=1/100	図面番号
設計年月日	平成20年7月	A-04
設計者		
栃木県県土整備部建築課		

ボーリング柱状図

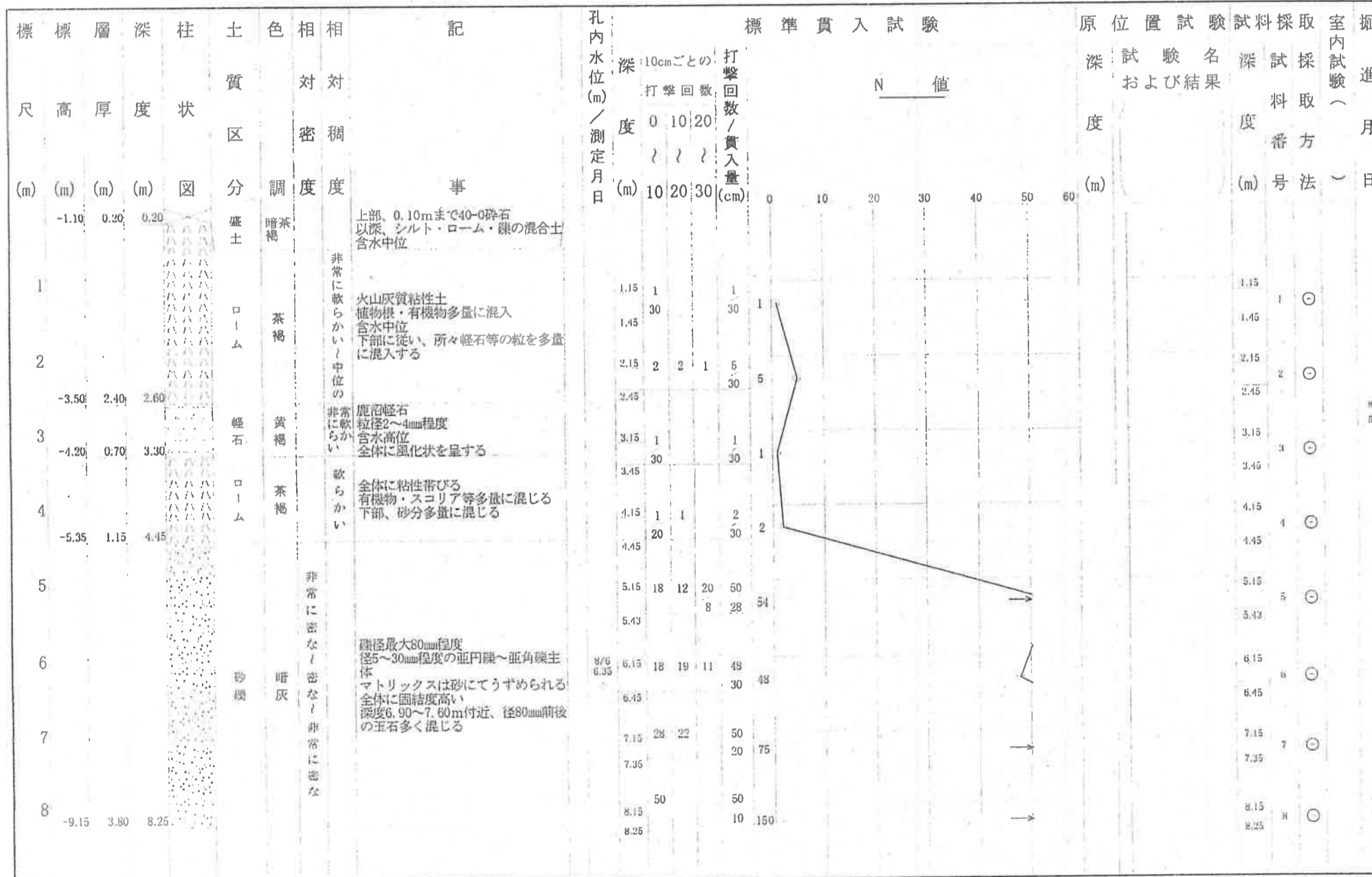
調査名 設計委託農業試験場果樹品質調査棟新築工事

ボーリングNo.

事業・工事名

シートNo.

ボーリング名	No. 1	調査位置	宇都宮市瓦谷町1080			北緯	東経																
発注機関	栃木県	調査期間	平成 20年 8月 5日 ~ 20年 8月 6日			ボーリング責任者	コア鑑定者																
調査業者名	主任技師	現場代理人	コア鑑定者			ハンマー落下用具	半自動型ハンマー																
孔口標高	KBM -0.90m	角	180°上	90°	方	北 0°	270°	90°	東	西	南	180°	地盤勾配	水平 0°	鉛直 90°	使用機種	エンジン	試錐機	KR-50	NS-8	ハンマー	ポンプ	VP-5
総掘進長	8.25m	度	0°	0°	向																		



ボーリング柱状図

調査名 設計委託農業試験場果樹品質調査棟新築工事

ボーリングNo.

事業・工事名

シートNo.

ボーリング名	No. 2	調査位置	宇都宮市瓦谷町1080		北緯	
発注機関	栃木県	調査期間	平成 20年 8月 4日 ~ 20年 8月 5日		東経	
調査業者名	主任技師	現場代理人	コア鑑定者		ボーリング責任者	
孔口標高	KBM -0.86m	角	180° 上	90°	方	北 0°
総掘進長	8.45m	度	180° 下	0°	向	西 270° 東 90° 南 180°
使用機種	エンジン	試錐機	KR-50		ハンマー 落下用具	半自動型ハンマー
				NS-8	ポンプ	VP-5

