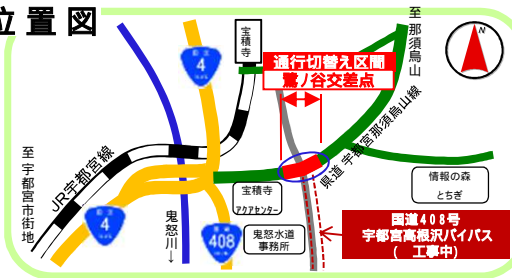


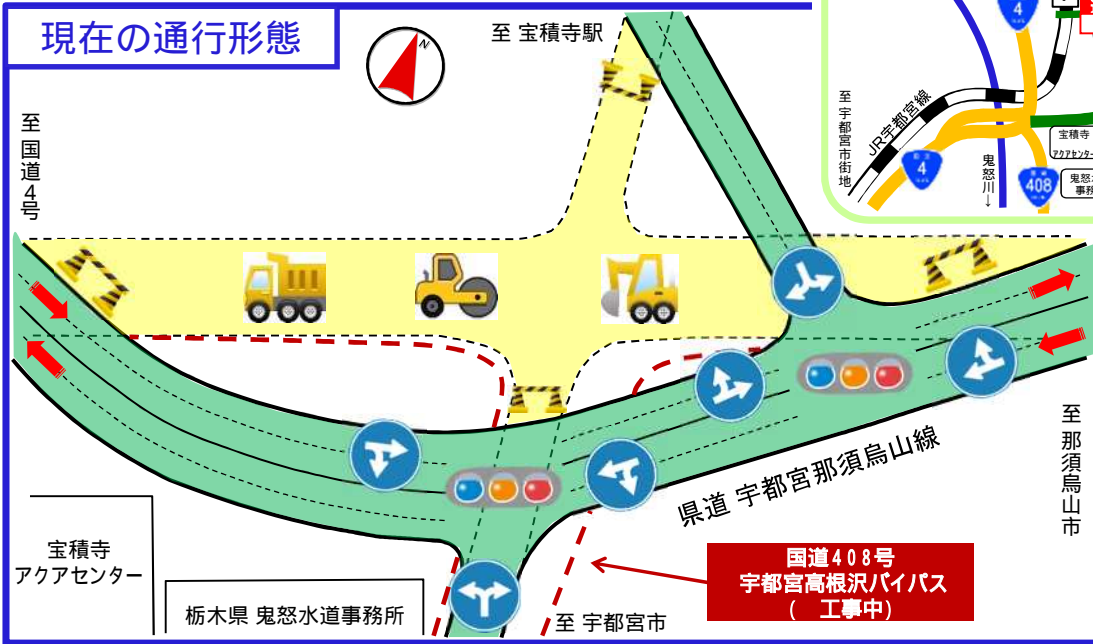
国道408号 宇都宮高根沢バイパス整備に伴う、
 県道宇都宮那須烏山線 高根沢町宝積寺地内
さぎのや
 鷲ノ谷交差点の「通行切替え」のお知らせ

栃木県では、東北自動車道や北関東自動車道と一体となって、県内の産業団地等へのアクセス性や物流の効率を高め、県土の骨格を形成する道路として、国道408号宇都宮高根沢バイパスの整備を進めています。今回、県道宇都宮那須烏山線(通称:烏山街道)本線の通行を開始するとともに、国道408号宇都宮高根沢バイパスの本線工事に伴い、通行形態を以下の通り切替えます。

位置図



現在の通行形態

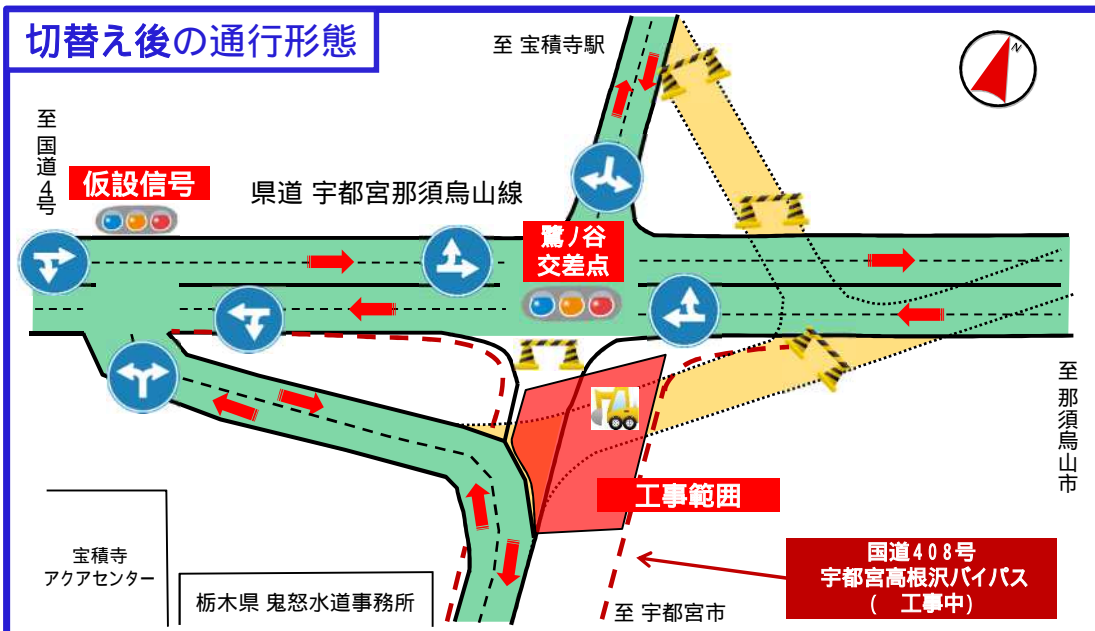


工事中はご迷惑をお掛けしますが、
 ご協力をお願いいたします。



切替え日時 平成28年12月1日(木) 11時から(予定)

切替え後の通行形態



切替え期間は約2週間の予定です。