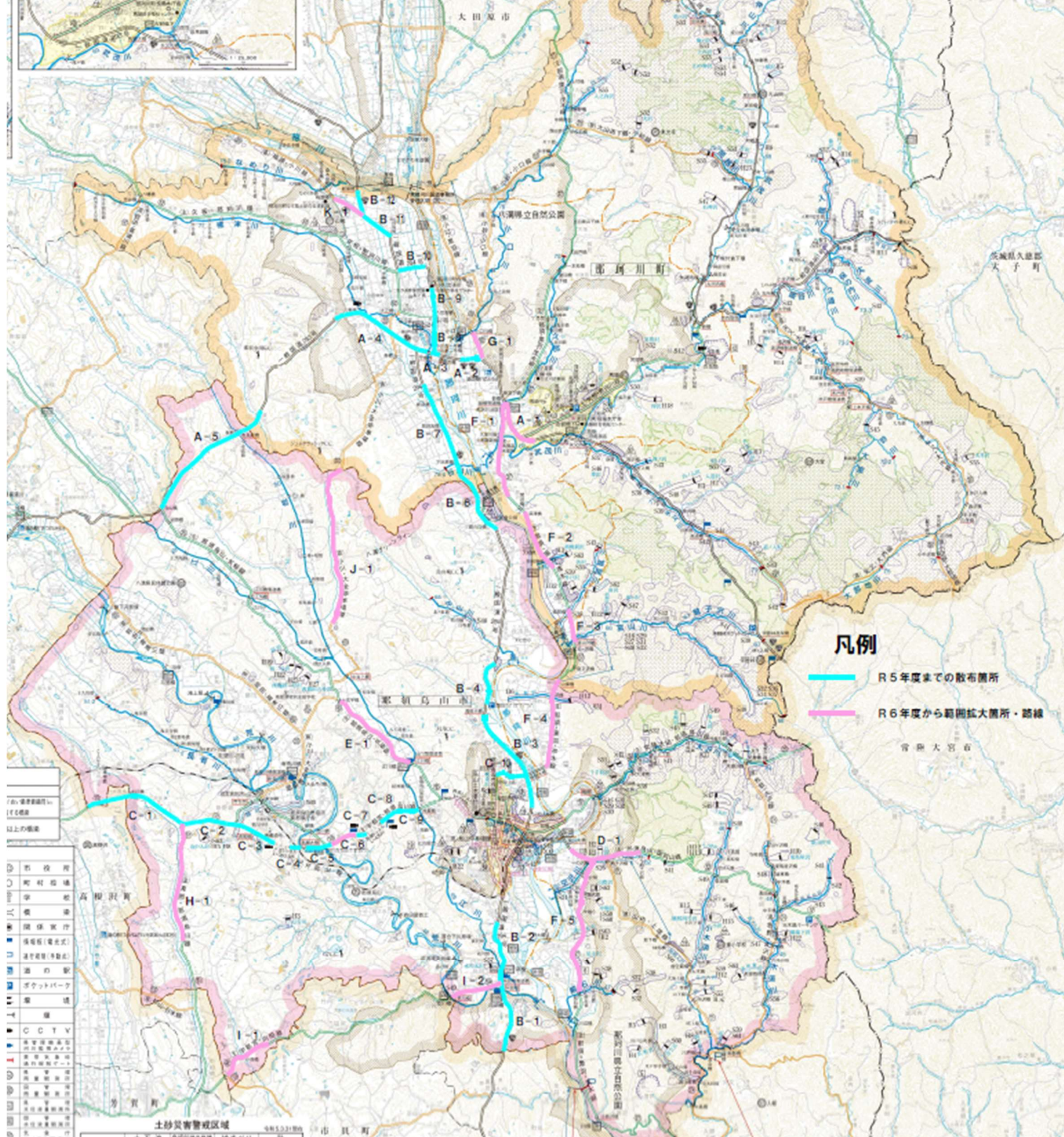




令和6年度 除草剤散布箇所図



凡例

- R5年度までの散布箇所
- R6年度から範囲拡大箇所・路線

官報大宮市

「市」標準地図記号
（市）標準

以上の記号

	市役所
	市庁舎
	郵便局
	駅
	国道
	県道
	市道
	国立公園
	県立公園
	市立公園
	スポーツパーク
	スタジアム
	学校
	大学
	専門学校
	職業訓練校
	病院
	診療所
	薬局
	消防署
	警察署
	公共施設
	公共建物
	公共施設
	公共建物
	公共施設
	公共建物
	公共施設
	公共建物
	公共施設
	公共建物
	公共施設
	公共建物

令和6年度 除草剤散布箇所一覧

A 一般国道 293号

・道路延長L= 7.9 km ・除草剤散布のべ延長L= 12.4 km

①	町 馬頭 (下馬頭交差点東) ~ 町 馬頭 (都橋交差点)	L= 1.3 km	× 2
②	町 北向田 (北向田交差点) ~ 町 北向田 (若鮎大橋(左岸))	L= 0.7 km	× 2
③	町 小川 (若鮎大橋(右岸)) ~ 町 小川 (平成橋(左岸))	L= 0.2 km	× 2
④	町 小川 (平成橋(右岸)) ~ 町 三輪 (旧道交差点)	L= 2.3 km	× 2
⑤	町 東戸田 (町道交差点東) ~ 市 上川井 (上川井交差点)	L= 3.4 km	× 1

B 一般国道 294号

・道路延長L=13.4 km ・除草剤散布のべ延長L=16.6 km

①	市 向田 (アロハカントリー入口北) ~ 市 向田 (向田交差点)	L= 1.4 km	× 2
②	市 向田 (向田交差点) ~ 市 野上 (烏山南公民館前)	L= 1.3 km	× 1
③	市 表 (やまあげ大橋北) ~ 市 滝田 (滝田大橋南)	L= 2.6 km	× 1
④	市 滝田 (滝田大橋北) ~ 市 中山 (中山口バス停)	L= 0.7 km	× 1
⑤	市 大桶 (いすゞ自動車北) ~ 市 大桶 (上大桶交差点南)	L= 0.9 km	× 1
⑥	市 大桶 (上大桶交差点南) ~ 市 白久 (那珂川町境)	L= 0.2 km	× 2
⑦	町 白久 (那須烏山市境) ~ 町 吉田 (吉野工業所北町道交差点)	L= 2.8 km	× 1
⑧	町 小川 (若鮎大橋西交差点) ~ 町 小川 (舟戸交差点)	L= 0.9 km	× 2
⑨	町 小川 (舟戸交差点) ~ 町 小川 (まほろばの湯・南)	L= 0.5 km	× 1
⑩	町 小川 (まほろばの湯・北) ~ 町 小川 (上町交差点)	L= 0.7 km	× 1
⑪	町 小川 (中の原交差点) ~ 町 小川 (福原小川線交差点)	L= 0.7 km	× 1
⑫	町 小川 (福原小川線交差点) ~ 町 小川 (新箒橋(右岸))	L= 0.7 km	× 2

C 主要地方道 宇都宮那須烏山線

・道路延長L=7.5 km ・除草剤散布のべ延長L=9.3 km

①	市 鴻野山 (高根沢町境町道交差点) ~ 市 田野倉 (森山花木公園入口)	L= 3.0 km	× 1
②	市 田野倉 (森山花木公園入口) ~ 市 田野倉 (山中交差点)	L= 0.6 km	× 2
③	市 田野倉 (山中交差点) ~ 市 大金 (大金TN西)	L= 1.0 km	× 1
④	市 高瀬 (大金TN東) ~ 市 高瀬 (高瀬大橋(右岸))	L= 0.2 km	× 1
⑤	市 高瀬 (高瀬大橋(左岸)) ~ 市 高瀬 (高瀬交差点)	L= 0.3 km	× 1
⑥	市 高瀬 (高瀬交差点) ~ 市 高瀬 (高瀬TN西旧道分岐)	L= 0.6 km	× 2
⑦	市 高瀬 (高瀬TN西旧道分岐) ~ 市 高瀬 (高瀬TN西)	L= 0.2 km	× 1
⑧	市 神長 (高瀬TN東) ~ 市 神長 (高瀬TN東旧道分岐東)	L= 0.3 km	× 1
⑨	市 神長 (高瀬TN東旧道分岐東) ~ 市 神長 (神長橋(右岸))	L= 0.6 km	× 2
⑩	市 中央 (烏山高北交差点) ~ 市 滝田 (興野大橋西交差点)	L= 0.7 km	× 1

D 主要地方道 那須烏山御前山線 ・道路延長L=1.8 km ・除草剤散布のべ延長L=1.8 km

①	市 上境 (鳥山大橋東) ~ 市 上境 (市道分岐手前)	L= 1.8 km	× 1
---	------------------------------	-----------	-----

E 主要地方道 那須烏山矢板線 ・道路延長L=2.3 km ・除草剤散布のべ延長L=2.3 km

①	市 月次 (江川橋西) ~ 市 熊田 (熊田交差点)	L= 2.3 km	× 1
---	----------------------------	-----------	-----

F 主要地方道 那須黒羽茂木線 ・道路延長L=9.7 km ・除草剤散布のべ延長L=9.7 km

①	町 馬頭 (都橋交差点) ~ 町 松野 (久那瀬交差点南)	L= 2.3 km	× 1
②	町 松野 (前田製管(株)南) ~ 町 松野 (住友金属鉱山シボレックス(株)南)	L= 1.5 km	× 1
③	町 松野 (城間橋北) ~ 町 富山 (富山川橋南)	L= 0.8 km	× 1
④	市 興野 (旧ニコソ北) ~ 市 興野 (興野大橋東)	L= 1.9 km	× 1
⑤	市 上境 (上境交差点) ~ 市 下境 (解石橋北)	L= 3.2 km	× 1

G 主要地方道 矢板那珂川線 ・道路延長L=0.7 km ・除草剤散布のべ延長L=0.7 km

①	町 北向田 (北向田交差点) ~ 町 小口 (小口川橋南)	L= 0.7 km	× 1
---	-------------------------------	-----------	-----

H 主要地方道 真岡那須烏山線 ・道路延長L=2.7 km ・除草剤散布のべ延長L=2.7 km

①	市 八ヶ代 (八ヶ代コミュニティセンター前) ~ 市 福岡 (福岡交差点)	L= 2.7 km	× 1
---	---------------------------------------	-----------	-----

I 主要地方道 宇都宮向田線 ・道路延長L=2.6 km ・除草剤散布のべ延長L=2.6 km

①	市 曲畑 (杉山石末線分岐) ~ 市 曲畑 (新宇都宮カントリークラブ入口手前)	L= 1.5 km	× 1
①	市 向田 (荒川橋先) ~ 市 向田 (向田交差点)	L= 1.1 km	× 1

J 一般県道 小川大金停車場線 ・道路延長L=3.5 km ・除草剤散布のべ延長L=3.5 km

①	市 熊田 (市道分岐北) ~ 町 片平 (那須烏山市境北)	L= 3.5 km	× 1
---	-------------------------------	-----------	-----

K 一般県道 福原小川線 ・道路延長L=0.8 km ・除草剤散布のべ延長L=0.8 km

①	町 小川 (なす風土記の丘入口交差点) ~ 町 小川 ((国)294号交差点)	L= 0.8 km	× 1
---	---	-----------	-----