

庚申ダムの放流について



(庚申ダム調整池)

栃木県企業局

今市発電管理事務所 〒321-1263 日光市瀬川19 TEL0288-21-3731
庚申ダム管理所 〒321-1500 日光市足尾町5501-9 TEL0288-93-2604

庚申ダムの放流について

足尾発電所は、渡良瀬川上流域の水力資源の開発と足尾町の振興対策の一環として建設したものです。

この発電所は、電力の需要に応じて1日のうちで消費電力の多い時間帯に合わせて発電するもので、発電した電力は足尾町の家や職場をはじめ各地に送っています。

発電施設の中核をなす庚申ダムでは、今年も出水期を迎え、集中豪雨や台風等による降雨によりダムから放流を行う必要が生じてきます。ダムからの放流にあたっては、法に基づく操作規程に従い慎重に操作を行うとともに、関係機関との連絡を密に行い、ダム放流による事故の根絶を期すよう努力しております。

地域の皆様方におかれましてもダムの放流について御理解いただき、御協力下さるようお願い申し上げます。

◇ ダムから放流する場合は

1. 集中豪雨や台風等大雨のとき
2. 雪解けや雷雨のとき
3. その他の放流
 - ①発電設備の点検又は整備を行う場合
 - ②その他やむを得ない必要があるとき

◇ ダムからの放流に伴う連絡及び警報について

ダムから2.5m³/s以上の放流の必要があると思われる場合には、次の方法により関係機関（別紙）に連絡を行うとともに、沿岸の皆様には警報によりお知らせします。

1. 連絡の方法
 - ①ファックス又は電話による連絡
急激な流入量の増加等、時間的に余裕がない場合
 - ②文書による連絡
時間的に余裕がある場合
2. 警報の方法
 - ①警報局（固定）のスピーカ音声放送及びサイレン吹鳴
 - ②警報車（移動）によるスピーカ警報
 - ③警報掲示板による広報

サイレン・スピーカーの鳴り方

サイレン 60秒吹鳴 60秒吹鳴 60秒吹鳴 60秒吹鳴 60秒吹鳴
—— 10秒休止 —— 10秒休止 —— 10秒休止 —— 10秒休止 ——

スピーカー こちらは、庚申ダム管理所です。庚申ダムから水を流しますので川の水が増えます。危ないですから、川原からすぐ出てください。

放流警報を行う場合の連絡先

| 関係機関名 | | 電話番号 |
|-----------------|----------|--------------|
| 国土交通省 渡良瀬川河川事務所 | 管理課 | 0284-73-5557 |
| 水資源機構 草木ダム管理所 | 管理グループ | 0277-97-2131 |
| 群馬県 企業局 | 渡良瀬発電事務所 | 0277-73-0717 |
| 栃木県 県土整備部 | 河川課 | 028-623-2551 |
| 栃木県 県土整備部 | 日光土木事務所 | 0288-53-1213 |
| 栃木県 危機管理防災局 | 危機管理課 | 028-623-2136 |
| 日光市役所 | 総務課 | 0288-21-5166 |
| 日光警察署 | 警備課 | 0288-53-0110 |
| 日光市消防本部 | | 0288-21-0016 |
| 栃木県建設業協会 | 日光支部 | 0288-54-0140 |
| 足尾町漁業協同組合 | | 0288-93-0777 |

警 報 掲 示 板

危^{あぶ}ない!!

ダムのみずをながしかわのみずが
ふえることがあるからきをつけよ

ダムの放流による増水に注意

この川かわの上流かみのほう〇〇メートルのところに庚申いしじんダムがあり、ときどきダムに貯たまった水みずを流ながし、この川かわの水みずが急きゅうに増ふえることがありますから注意ちゅういして下ください。また、ダムに貯たまった水みずを流ながすときは左記さきのとおりサイレンやスピーカーなどで知し知らせますので、そのときには危険きけんですから川原かわらに降おりないで下ください。

記

| | |
|-----------|-------|
| 60秒 休止 | サイレン |
| 60秒 休止 | スピーカー |

庚申ダム管理所

庚申ダムの概要

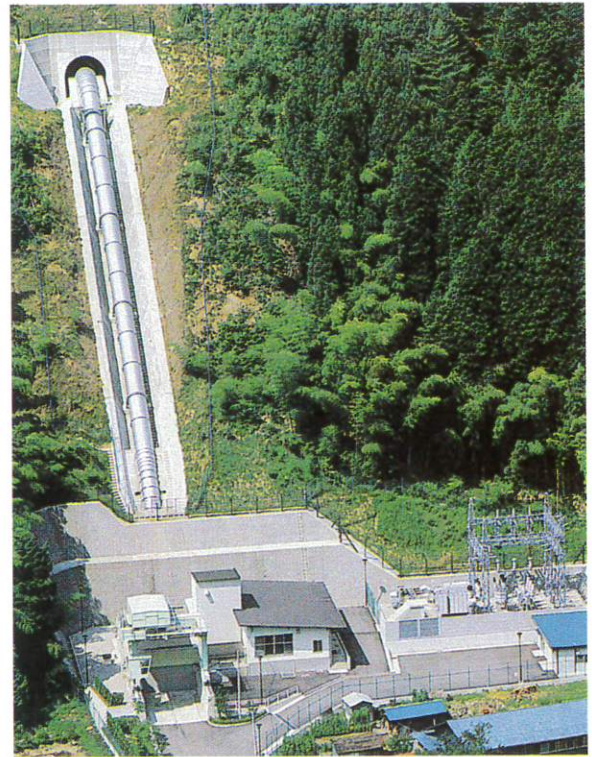
| | |
|--------|--|
| 河川名 | 利根川水系渡良瀬川支川庚申川 |
| ダム位置 | 日光市足尾町 |
| 流域面積 | 直接：25.80km ² (間接：123.40km ²) |
| 型式 | 直線重力式コンクリート |
| 高さ | 29.00m |
| 堤頂長 | 55.85m |
| 有効貯水量 | 124,000m ³ |
| 設計洪水流量 | 765.00m ³ /s |

足尾発電所の概要

| | |
|--------|---|
| 発電方式 | ダム水路式（調整池式） |
| 最大出力 | 10,000 kW |
| 最大使用水量 | 12.5 m ³ /s |
| 有効落差 | 95.94m |
| ダム | 庚申ダム |
| 取水堰 | 渡良瀬取水堰 H=13.50m 神子内取水堰 H=7.00m 餅ヶ瀬取水堰 H=8.00m |
| 導水路等延長 | 約7,974m |

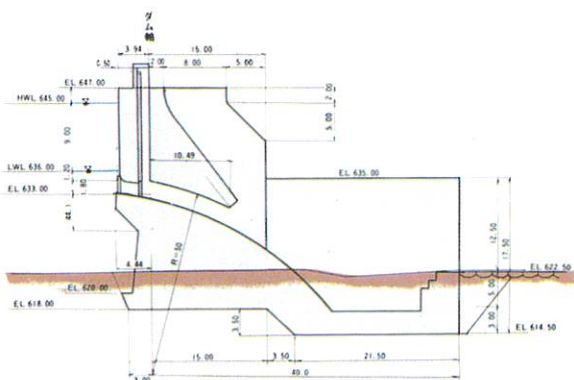


庚申ダム全景

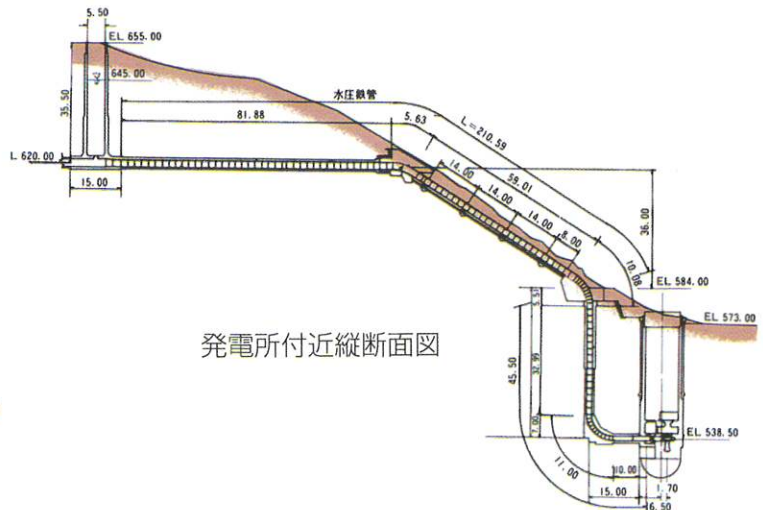


足尾発電所

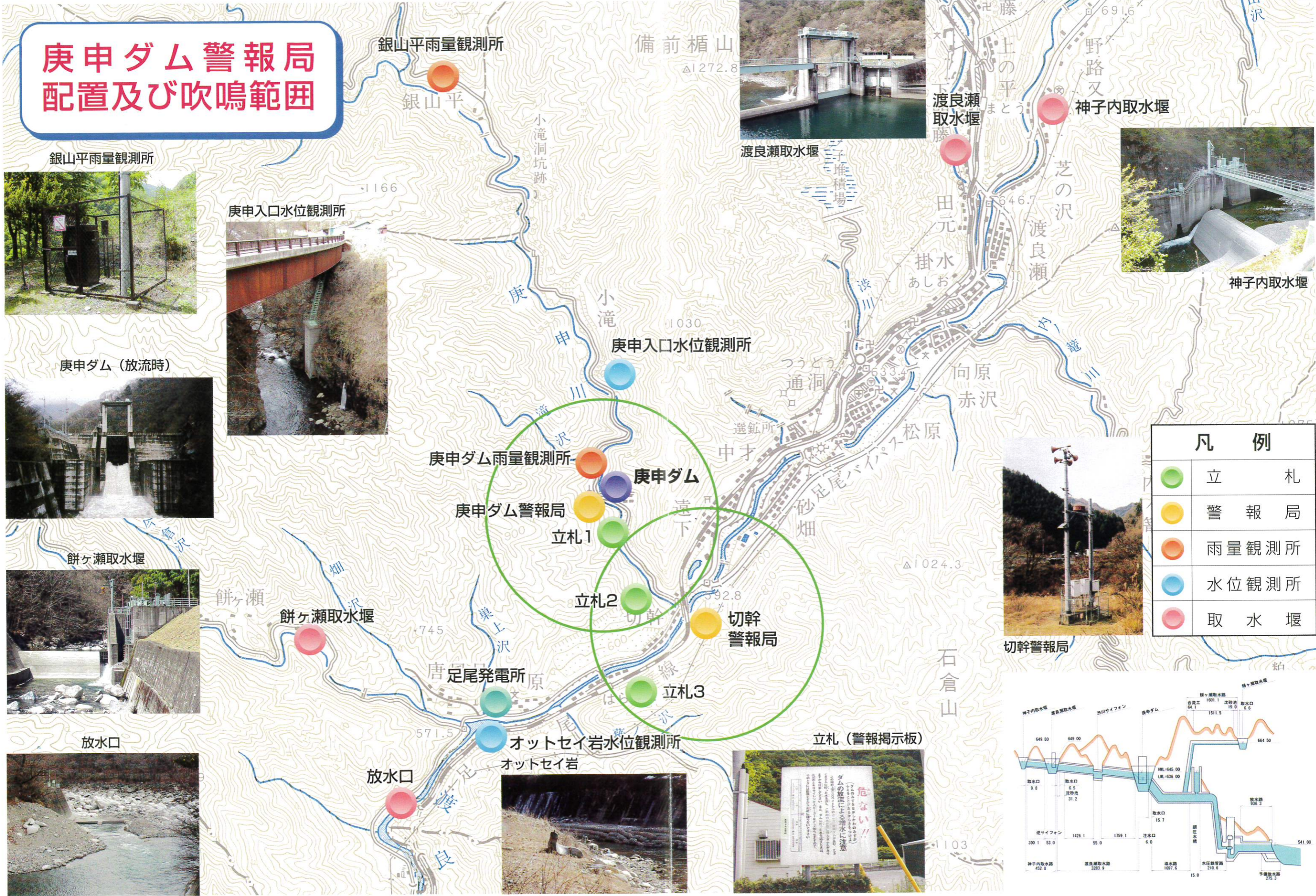
庚申ダム横断面図



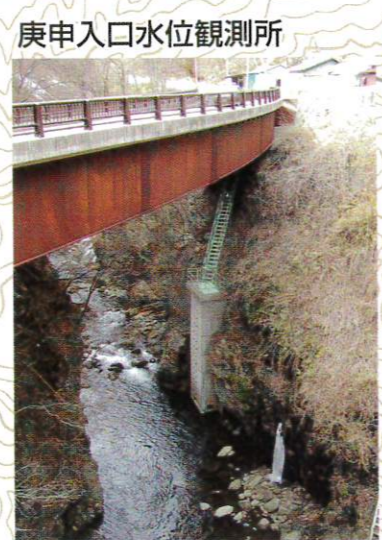
発電所付近縦断面図



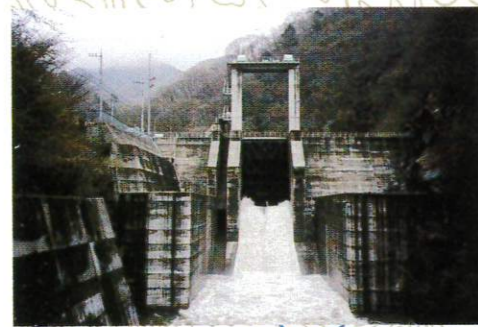
庚申ダム警報局配置及び吹鳴範囲



岡山平雨量観測所



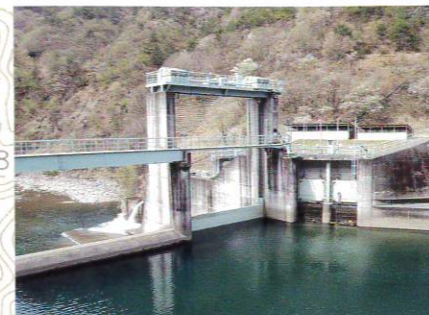
庚申入口水位観測所



庚申ダム (放流時)



放水口



渡良瀬取水堰



神子内取水堰



切幹警報局

| 凡 例 | |
|-----|-------|
| | 立 札 |
| | 警 報 局 |
| | 雨量観測所 |
| | 水位観測所 |
| | 取 水 堰 |



立札 (警報掲示板)

