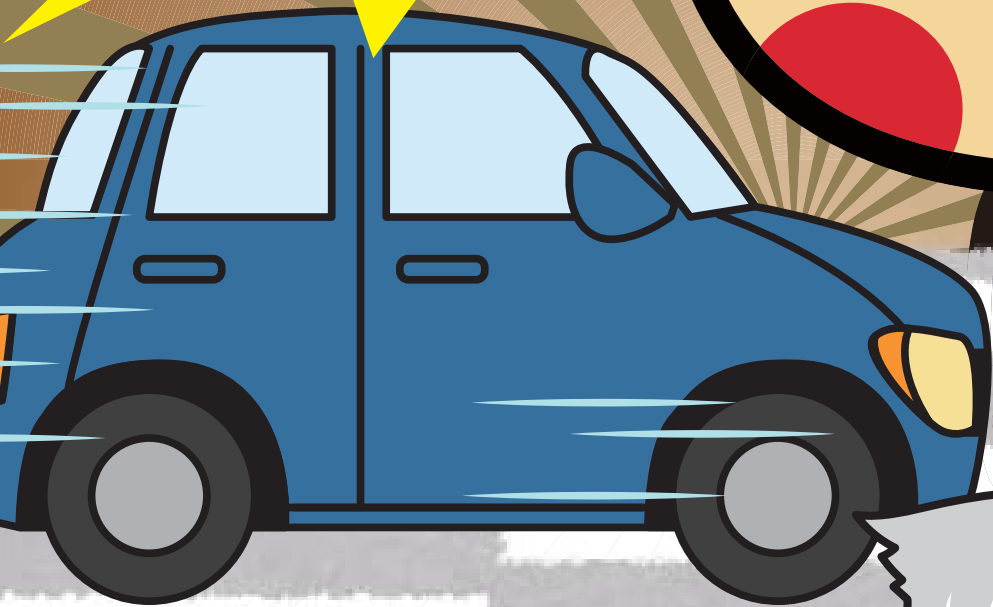


止まっていますか？

「横断歩道」

とちぎ

違反です！



止まって「栃木県」
くれない



全国ワースト

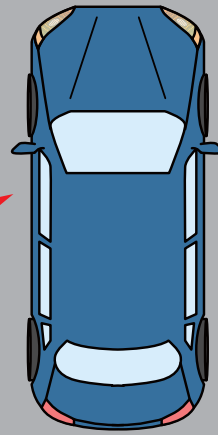
「信号機のない横断歩道」の車の一時停止率

栃木県 **0.9%** 全国平均 **8.6%**
(平成30年 JAF調べ)





横断歩道は 歩行者優先 です



停止

どうぞ〜!

歩行者優先義務

横断中または横断しようとする歩行者等*がいるときは、横断歩道等*の前で**一時停止**し、その歩行者等の通行を妨げないようにしなければならない。

※歩行者等…歩行者または自転車

※横断歩道等…横断歩道または自転車横断帯

これに違反すると…

横断歩行者等妨害等違反

大型	12,000円
普通	9,000円
二輪	7,000円
原付	6,000円

※違反点…2点

あっ!
歩行者だ!

減速進行

歩行者
いるかな?

あっ!
横断歩道だ!

この先に**横断歩道**(または自転車横断帯)があることを知らせる道路標示です。

減速義務

歩行者等がないことが明らかな場合を除いて**減速する義務**があります(上記と同じ罰則あり)。

