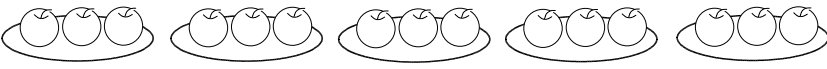


<p>かけ算九九ができる。</p>	<p>問) 計算を しましょう。 5×4 4×8 8×7 1×6</p> <p>【 20 32 56 6】</p> <p>問) 9人で 1チームを つくって、やきゅうを します。 4チーム つくるには、何人 ひつようですか。 しきを かきましょう。 【9 × 4】</p> <p>答えを かきましょう。 【36人】</p>
<p>簡単な場合の(2けたの数) × (1けたの数)ができる。</p>	<p>問) 計算を しましょう。 4×10 12×3</p> <p>【 40 36】</p>
<p>数量関係</p> <p>一つの数をほかの数の積としてみるができる。()</p>	<p>問) 3×4 と 答えが 同じになる、4のだんの九九を見つけてみましょう。</p> <div style="text-align: center; border: 1px solid black; width: 200px; height: 150px; margin: 20px auto;"></div> <p>【4 × 3】</p>
<p>かける数が1ずつ増えるときの積の増え方が分かる。()</p>	<p>問) 5こ入りの チョコレートを 6はこ かうと ぜんぶで 何こでしょう。 また、もう1はこ かうと チョコレートは ぜんぶで 何こ なるでしょう。</p> <p>【30こ】【35こ】</p>
<p>たし算とひき算の相互関係が分かる。</p>	<p>問) りんごが 何こか ありました。5こ あげたので、のこりが 7こに なりました。はじめに 何こ あったでしょうか。</p> <p>しきを かきましょう。 【7 + 5】</p> <p>答えを かきましょう。 【12こ】</p>
<p>かけ算の場面を式で表したり、式を読み取ったりすることができる。</p>	<p>問) りんごは、ぜんぶで いくつありますか。かけ算の しきを つくって 答えを もとめましょう。</p> <div style="text-align: center; margin: 10px 0;">  </div> <p>【(しき) 3×5 (答え) 15こ】</p>

身の回りにある数量を分類整理し、簡単な表やなどを並べたグラフを用いて表したり読み取ったりすることができる。

問) むしの ^{かず} 数を しらべます。
 下の ひょうに むしの 数を あらわして みましょう。
 を つかって グラフに ^{なん} あらわしましょう。
 いちばん おおいむしは 何ですか。

【とんぼ】



むしの数(ひき)

ちょうちょ	とんぼ	くわがた
7	8	5

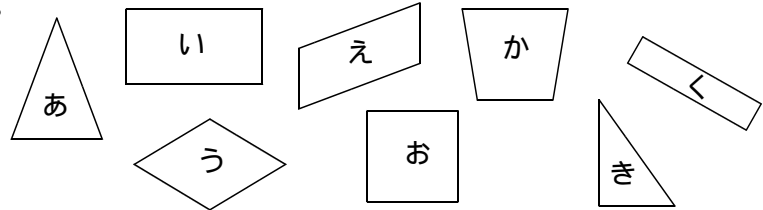
むしの数しらべ

ちょうちょ	とんぼ	くわがた

図形

辺の長さや直角に着目し、正方形、長方形、直角三角形の特徴が分かる。

問) 長^{ちようほうけい}方形, 正^{せいほうけい}方形, 直^{ちようかくさんかくけい}角三角形を それぞれ 見つけましょ
う。



長方形
い, く

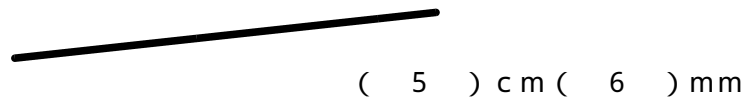
正方形
お

直角三角形
き

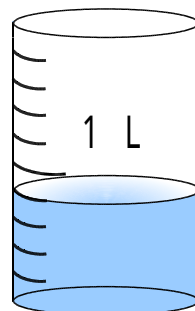
量と測定

ものさしや1リットルますを用いて長さや体積を測ることができる。

問) 長^{なが}さを はかりましょう。



問) 1リットルますに 入っている 水の かさは ^{なん} 何 d L でしょうか。



【4 d L】

日,時,分を適切に用
いることができる。

問)()に あてはまる ^{かず}数を かきましょう。

1日 = (24) ^{じかん}時間

1時間 = (60) ^{ぶん}分

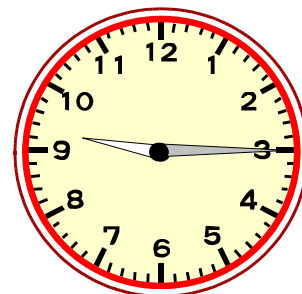
問) ^{とけい}時計を ^み見て, ^{こた}答えましょう。

^{なんじなんぶん}何時何分 ですか。

9時 15分

30分あとの ^じ時こくは,
何時何分 ですか。

9時 45分



()...「数と計算」の領域の関連する内容