

本県では、多様な進路希望に対応するため、次のような様々なタイプの高等学校（全日制）を設置しています。普通科高校や総合学科高校、農業・工業・商業等の専門学科がある職業系専門高校、普通科と専門学科がある併置校の他、学び方の特徴により、総合選択制高校、総合選択制専門高校、総合産業高校、科学技術高校があります。詳しくは、4ページから7ページを参照してください。

以下に平成29年度に生徒を募集する県立高等学校（全日制）を示します。

普通系高校

普通科高校

宇都宮・宇都宮東・宇都宮南・宇都宮北
宇都宮清陵・宇都宮女子・鹿沼・鹿沼東・日光明峰
上三川・石橋・小山西・栃木・栃木女子・栃木翔南
壬生・佐野・佐野東・足利・足利女子・真岡
真岡女子・益子芳星・烏山・大田原・大田原女子
黒羽・黒磯・矢板東

※宇都宮東・佐野・矢板東は中高一貫教育校です。

普通科・普通系
専門学科の併置校

小山・小山南

総合学科高校

今市・小山城南・足利南・茂木・黒磯南
さくら清修

普通系・職業系併置校

普通科・職業系
専門学科の併置校

宇都宮中央女子・馬頭・那須拓陽・那須

総合選択制高校

鹿沼南・足利清風・高根沢

4ページ
参照

職業系専門高校

職業系専門高校

宇都宮商業・鹿沼商工・今市工業・栃木農業
栃木工業・栃木商業・足利工業・真岡工業

総合選択制
専門高校

宇都宮白楊・佐野松桜・真岡北陵
那須清峰・矢板

5ページ
参照

総合産業高校

小山北桜

6ページ
参照

科学技術高校

宇都宮工業

7ページ
参照

職業系専門学科と普通科を併設した

総合選択制高校が3校 あります。

●足利清風高等学校

学 科	設置学科名
商 業	商業科 情報処理科
普 通	普通科

●高根沢高等学校

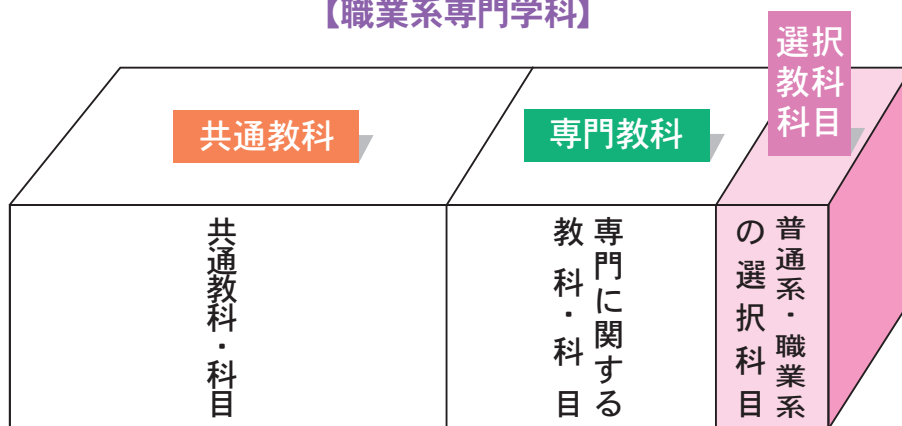
学 科	設置学科名
商 業	商業科
普 通	普通科

●鹿沼南高等学校

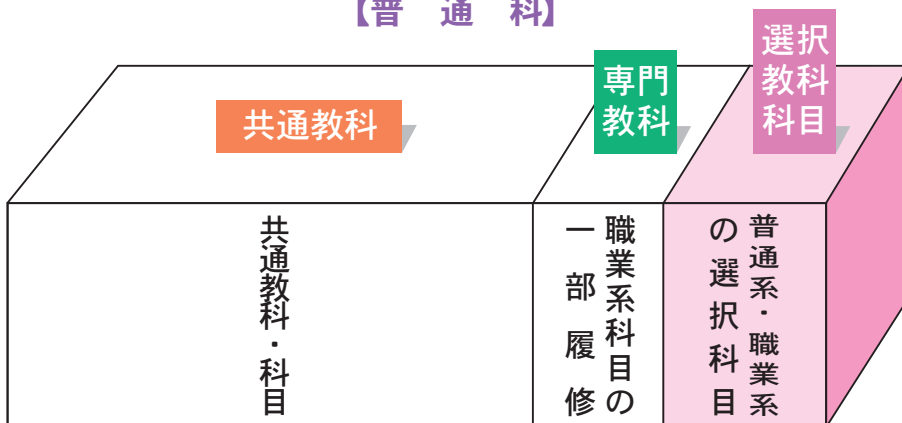
学 科	設置学科名
農 業	食料生産科 環境緑地科
家 庭	ライフデザイン科
普 通	普通科

- 生徒の募集は各学科ごとに行い、各学科とも男女共学です。
- 職業系専門学科では、関心や進路目的に応じて、2・3年生で普通系の科目を選択履修することも可能です。
- 普通科では、全員が職業系専門科目を一部履修し、基礎知識の習得を図るとともに体験的・実践的な学習を行い、2・3年生では関心や進路目的に応じて専門科目を選択履修することも可能です。

【職業系専門学科】



【普通科】



職業系専門学科のある高校の中で

総合選択制専門高校が5校 あります。

●宇都宮白楊高等学校

学 科	設置学科名
農 業	農業経営科 生物工学科 食品科学科 農業工学科
工 業	情報技術科
商 業	流通経済科
家 庭	服飾デザイン科

●真岡北陵高等学校

学 科	設置学科名
農 業	生物生産科 農業機械科 食品科学科
商 業	総合ビジネス科
福 祉	教養福祉科

●矢板高等学校

学 科	設置学科名
農 業	農業経営科
工 業	機械科 電子科
家 庭	栄養食物科
福 祉	社会福祉科

●那須清峰高等学校

学 科	設置学科名
工 業	機械科 建設工学科 電気科 電子機械科 情報技術科
商 業	商業科

●佐野松桜高等学校

学 科	設置学科名
工 業	情報制御科
商 業	商業科
家 庭	家政科
福 祉	社会福祉科

- 生徒の募集は各学科ごとに行い、各学科とも男女共学です。
 - 総合選択制専門高校には、生徒の多様な進路希望に対応するため、同じ学校の中に農業・工業・商業・家庭・福祉などの学科が設置されています。
 - 生徒は所属学科の専門教育を受けるほかに、興味・関心、適性、進路などに応じて、自由選択科目として、他の学科の科目を選んで学ぶことができます。
- ※教養福祉科・社会福祉科については、介護福祉士を目指すことを目標としているため、他の学科の選択科目を設定していません。

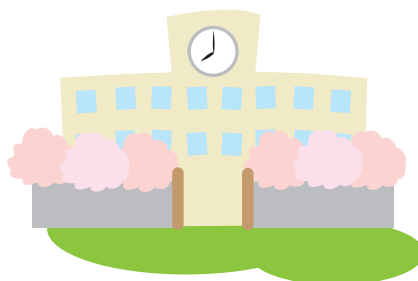


各産業分野について広く学べる

総合産業高校が1校あります。

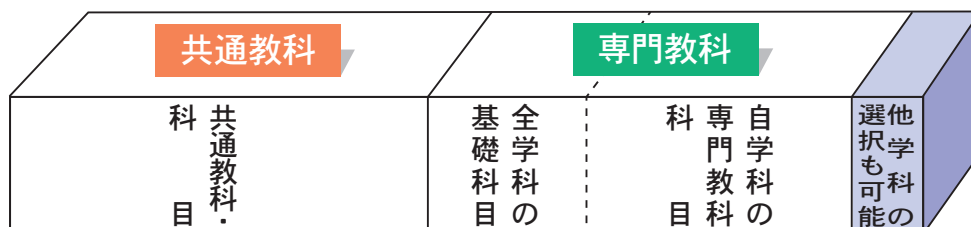
●小山北桜高等学校

学 科	設置学科名
農 業	園芸科学科 造園土木科
工 業	建築システム科
商 業	総合ビジネス科
家 庭	生活文化科

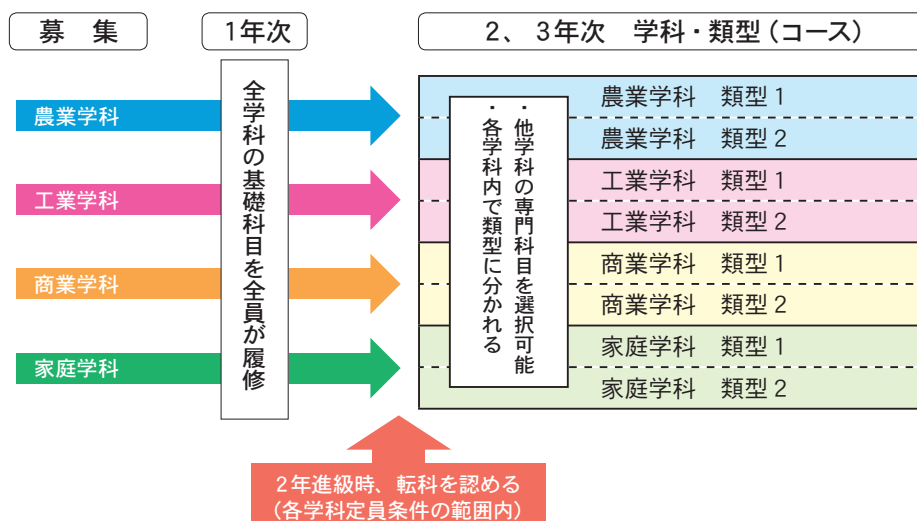


- 生徒の募集は各設置学科ごとに行い、各学科とも男女共学です。
- 1年次には、全ての学科の基礎科目を全員が学習し、産業全体について学びます。
- 2年進級時に、定員の条件等が整えば、適性や希望に応じた転科（学科を移ること）が可能です。
- 2年次からは各学科の中でコース（類型）に分かれ、それぞれの専門分野をより深く学びます。
- 2、3年次は、他学科の専門分野・科目を一部選択履修することも可能です。

【3年間で学ぶ教科の概要】



【学年別の学びのかたち】



新しいタイプの工業高校

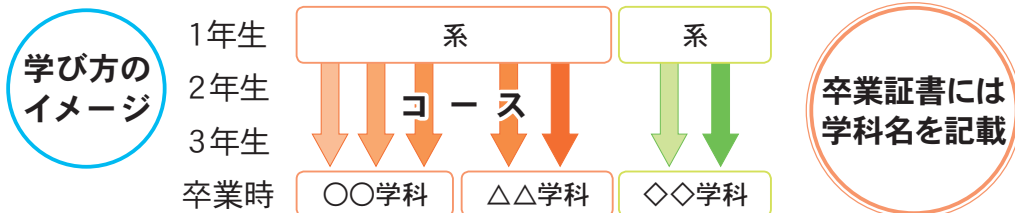
科学技術高校が1校 あります。

宇都宮工業高校は、本県の工業教育の中心校としての役割等を継承した上で、さらに新しい学び方を導入することなどにより、ものづくり県である本県産業の将来を担う技術力に対応できる人材の育成等を目指す新しいタイプの工業高校になりました。平成23年にJR雀宮駅東地区に移転しました。

新しい学び方 [4系 11コース 7学科]

技術の複合化・高度化に対応するため、広く工業全般について学ぶとともに専門性の深化を図ることを目指し、1年次では関連性の高い複数の学科を大きくりにした学科群(「系」※)の中で幅広く、工業全般の基礎・基本を学びながら自分の進むべき分野を決定し、2年次からは各学科の学習内容を、さらに細分化重点化した類型(「コース」)に分かれ専門性を深めていく学び方をします。

※「系」…機械と電子機械、電気と電子情報等、各学科の学習内容が関連性を持っていることに着目し、1つにくることでより幅の広い学習効果が期待できる学科同士をまとめたもの。



- 1年生は関連性が高い学科をまとめた系学科群の中で工業全般の基礎基本について広く学習します。
- 2・3年生は学科よりもさらに細分化されたコース(類型)に分かれて専門性を深めます。
- 生徒の募集は系ごとに行い、各系とも男女共学です。
- 1年次は系ごとに均一のクラス編成、2年次からはコースによるクラス編成となります。

学科構成

系	コース	設置学科
機械システム系	機械技術コース	機械科
	機械エネルギーコース	電子機械科
	電子機械コース	電気科
電気情報システム系	電気エネルギーコース	電子情報科
	電子コース	
	情報ネットワークコース	
建築デザイン系	建築技術コース	建築デザイン科
	住環境デザインコース	
環境建設システム系	環境設備コース	環境設備科
	土木施工コース	環境土木科
	土木設計コース	

新しい科目 [学校設定科目「科学技術と産業」]

本県産業と科学技術との関わり、情報通信技術(ICT)の進展、産業分野を超えた業種同士の複合化などについて学習します。また、技術者・研究者を招いて最先端技術に関する講話や模擬授業等を実施します。

- 理工系大学への進学希望者のために、数学・理科・英語の授業時間の確保や少人数授業、補習授業を実施します。
- 企業と同レベルの施設・設備を活用し、産業界で活躍できる知識・技能が身に付く実習を実施します。