

1、調査概要

(1) 目的

本県における中学校・高等学校運動部の実態を把握し、今後の運動部活動の指導資料を得る。

(2) 対象

中学校(全校) 173校(公立163校、国立1校、私立9校)
 高等学校(全日制) 77校(公立61校、私立16校) (定通制) 9校

(3) 時期

平成24年6月

2、調査結果

(1) **中学校**

在籍生徒数 男子28,933人(29,056人)、女子27,718人(27,877人)、計56,651人(56,933人)

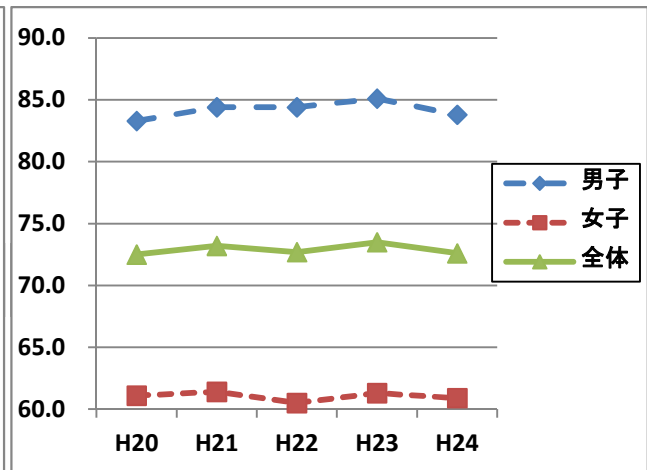
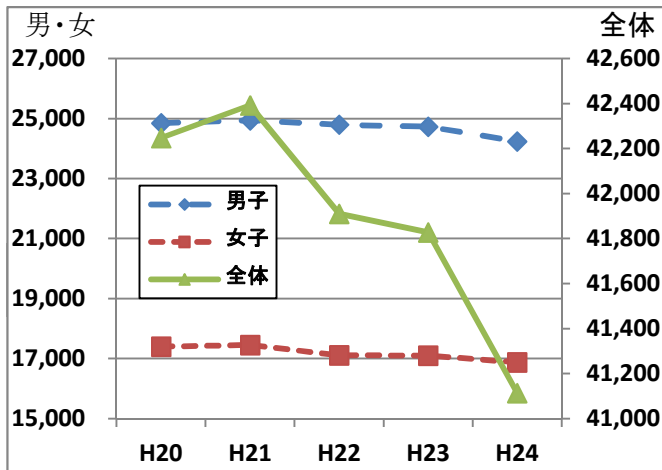
※()内の数字は昨年度

①運動部員数

	20年度	21年度	22年度	23年度	24年度
男子	24,846	24,941	24,797	24,728	24,236
女子	17,401	17,451	17,113	17,100	16,878
全体	42,247	42,392	41,910	41,828	41,114

②運動部加入率

	20年度	21年度	22年度	23年度	24年度
男子	83.3	84.4	84.4	85.1	83.8
女子	61.1	61.4	60.5	61.3	60.9
全体	72.5	73.2	72.7	73.5	72.6



③運動部活動・地域スポーツクラブ加入率

	20年度	21年度	22年度	23年度	24年度
男子	87.0	88.1	88.5	89.2	88.2
女子	63.6	63.7	63.3	63.8	63.7
全体	75.5	76.2	76.2	76.8	76.2

④地域のスポーツクラブ等で活動している生徒の割合

	20年度	21年度	22年度	23年度	24年度
男子	3.6	3.7	4.1	4.1	4.5
女子	2.5	2.3	2.8	2.5	2.8
全体	3.1	3.0	3.5	3.3	3.7

⑤1校あたりの平均設置部数

	20年度	21年度	22年度	23年度	24年度
全体	11.6	11.7	12.0	11.9	11.8

⑥1部あたりの平均部員数

	20年度	21年度	22年度	23年度	24年度
全体	20.4	20.3	20.2	20.3	20.1

⑦競技別部員数(上位)

(男子)

	20年度	21年度	22年度	23年度	24年度
1位	軟式野球	軟式野球	軟式野球	軟式野球	サッカー
2位	サッカー	ソフトテニス	サッカー	サッカー	軟式野球
3位	ソフトテニス	サッカー	ソフトテニス	ソフトテニス	ソフトテニス

(女子)

	20年度	21年度	22年度	23年度	24年度
1位	ソフトテニス	ソフトテニス	ソフトテニス	ソフトテニス	ソフトテニス
2位	バレー	バレー	バレー	バレー	バレー
3位	バスケット	バスケット	バスケット	バスケット	バスケット

⑧結果概要

- 在籍生徒数は、昭和62年度より減少傾向が続いている。
- 運動部員数は、全体で、21年度から減少している。
- 運動部加入率は、昨年度と比べ男女ともに下降しているが、過去4年間ではほぼ横ばい状態にある。
- 運動部活動及び地域スポーツクラブの加入率は、昨年までは上昇傾向だったが、今年度は下降している。
- 競技別部員数は、男子がサッカー・軟式野球・ソフトテニス、女子がソフトテニス・バレーボール・バスケットボールの順で上位を占めている。

(2) **高等学校**

在籍生徒数(公立・私立) 男子27,577人(27,748人)、女子26,453人(26,315人)、計54,030人(54,063人)

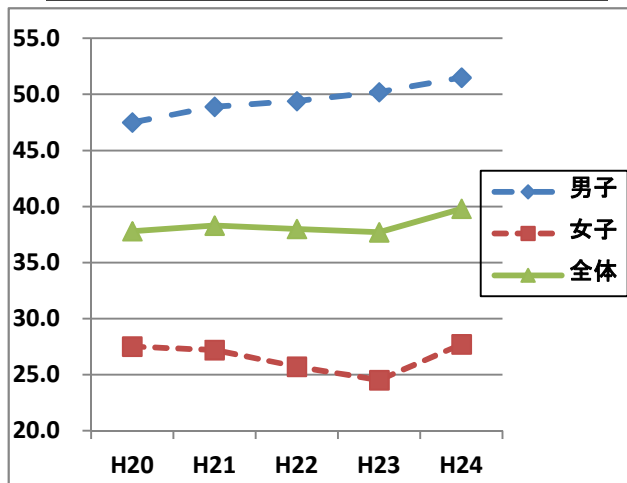
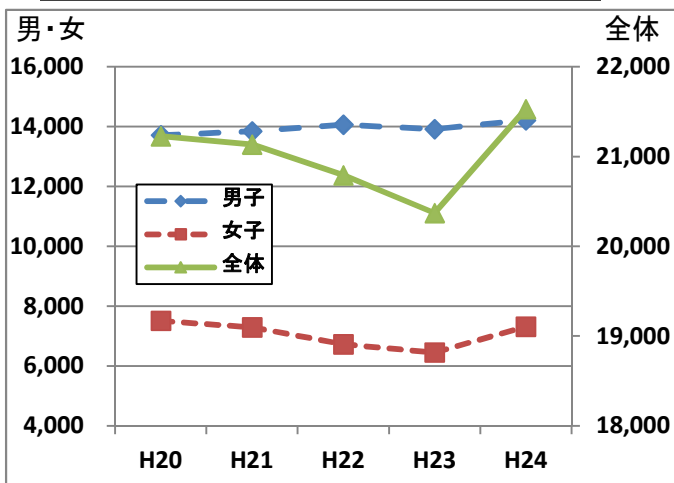
※()内の数字は昨年度

①運動部員数

	20年度	21年度	22年度	23年度	24年度
男子	13,715	13,844	14,066	13,919	14,212
女子	7,511	7,290	6,726	6,452	7,317
全体	21,226	21,134	20,792	20,371	21,529

②運動部加入率

	20年度	21年度	22年度	23年度	24年度
男子	47.5	48.9	49.4	50.2	51.5
女子	27.5	27.2	25.7	24.5	27.7
全体	37.8	38.3	38.0	37.7	39.8



③運動部活動・地域スポーツクラブ加入率

	20年度	21年度	22年度	23年度	24年度
男子	49.8	51.1	51.5	52.1	53.4
女子	29.0	28.8	27.4	26.2	29.3
全体	39.7	40.2	40.0	39.5	41.6

④地域のスポーツクラブ等で活動している生徒の割合

	20年度	21年度	22年度	23年度	24年度
男子	2.3	2.2	2.1	1.9	1.9
女子	1.5	1.6	1.7	1.7	1.7
全体	1.9	1.9	1.9	1.8	1.8

⑤1校あたりの平均設置部数

	20年度	21年度	22年度	23年度	24年度
全体	17.7	17.7	17.4	18.2	17.6

⑥1部あたりの平均部員数

	20年度	21年度	22年度	23年度	24年度
全体	15.4	15.5	15.5	14.7	15.9

⑦競技別部員数(上位)

(男子)

	20年度	21年度	22年度	23年度	24年度
1位	硬式野球	硬式野球	硬式野球	サッカー	サッカー
2位	サッカー	サッカー	サッカー	硬式野球	硬式野球
3位	バスケット	バスケット	バスケット	バスケット	バスケット

(女子)

	20年度	21年度	22年度	23年度	24年度
1位	バレー	バスケット	バスケット	バスケット	バスケット
2位	バスケット	バレー	バレー	バドミントン	バレー
3位	バドミントン	バドミントン	バドミントン	バレー	バドミントン

⑧結果概要

- 在籍生徒数は、平成2年度より減少傾向が続いている。
- 運動部員数は、減少傾向にあったが、今年度は増加している。
- 運動部加入率は、昨年度と比べ男女ともに上昇しており、過去4年間で最も高い数値を示している。
- 地域のスポーツクラブ等で活動している生徒の割合は、横ばい状態であるが、運動部活動及び地域スポーツクラブ加入率は上昇している。
- 1校あたりの平均設置部数は、前年度と比べ減少しているが、1部あたりの平均部員数は増加している。
- 競技別部員数は、男子がサッカー・硬式野球・バスケットボール、女子がバスケットボール・バレーボール・バドミントンの順で上位を占めている。

※ 参考

文化部加入率

(中学校)

	20年度	21年度	22年度	23年度	24年度
男子	6.9	7.2	6.8	7.2	7.5
女子	29.3	29.7	30.8	31.6	30.3
全体	17.8	18.2	18.6	19.1	18.7

(高等学校)

	20年度	21年度	22年度	23年度	24年度
男子	11.1	11.2	13.0	13.2	13.4
女子	31.6	32.7	32.5	35.5	35.8
全体	21.1	21.7	22.3	24.0	24.4

部活動加入率(運動部+文化部)

(中学校)

	20年度	21年度	22年度	23年度	24年度
全体	90.3	91.4	91.2	92.6	91.2

(高等学校)

	20年度	21年度	22年度	23年度	24年度
全体	58.9	60.0	60.4	61.7	64.2

(3) **高等学校(定通制)**

在籍生徒数(公立・私立) 男子1,232人(1,158人)、女子1,072人(962人)、計2,304人(2,120人)

※()内の数字は昨年度

①運動部員数の推移

	20年度	21年度	22年度	23年度	24年度
男子	395	421	420	426	393
女子	182	199	196	212	175
全体	577	620	616	638	568

②運動部加入率

	20年度	21年度	22年度	23年度	24年度
男子	32.7	34.0	36.7	36.8	31.9
女子	15.7	17.1	19.8	22.0	16.3
全体	24.4	25.8	28.9	30.1	24.7

③運動部活動・地域スポーツクラブ加入率

	20年度	21年度	22年度	23年度	24年度
男子	34.1	34.9	37.3	37.6	32.9
女子	16.5	17.5	20.0	22.8	16.8
全体	25.5	26.5	29.3	30.8	25.4

④地域のスポーツクラブ等で活動している生徒の割合

	20年度	21年度	22年度	23年度	24年度
男子	1.4	0.9	0.6	0.7	1.0
女子	0.7	0.4	0.3	0.7	0.5
全体	1.1	0.7	0.5	0.7	0.7

⑤1校あたりの平均設置部数

	20年度	21年度	22年度	23年度	24年度
全体	9.2	9.1	10.8	11.5	11.0

⑥1部あたりの平均部員数

	20年度	21年度	22年度	23年度	24年度
全体	6.3	6.8	7.2	6.9	5.7

⑦競技別部員数(上位)

(男子)

	20年度	21年度	22年度	23年度	24年度
1位	バスケット	卓球	卓球	バドミントン	バスケット
2位	バドミントン	バスケット	バドミントン	バスケット	バドミントン
3位	卓球	サッカー	(2位)サッカー	卓球	サッカー

(女子)

	20年度	21年度	22年度	23年度	24年度
1位	バドミントン	バレー	バドミントン	バドミントン	バドミントン
2位	バレー	卓球	卓球	バスケット	バスケット
3位	バスケット	バスケット	バスケット	バレー	ソフトテニス

⑧結果概要

- 在籍生徒数は、昨年度と比べ増加している。
- 運動部員数は、昨年度と比べ減少している。
- 運動部加入率は、上昇傾向にあったが、本年度は下降している。
- 運動部活動及び地域スポーツクラブ加入率は、上昇傾向にあったが、本年度は下降している。
- 競技別部員数は、男子がバスケットボール・バドミントン・サッカー、女子がバドミントン・バスケットボール・ソフトテニスの順で上位を占めている。