

1、調査概要

(1) 目的

本県における中学校・高等学校運動部の実態を把握し、今後の運動部活動の指導資料を得る。

(2) 対象

中学校(全校) 171校(公立161校、国立1校、私立9校)

高等学校(全日制) 75校(公立59校、私立16校) (定時制) 8校 (通信制) 2校

(3) 時期

平成27年6月

2、調査結果

(1) **中 学 校**

在籍生徒数 男子28,574人(28,763人)、女子27,549人(27,520人)、計56,123人(56,283人)

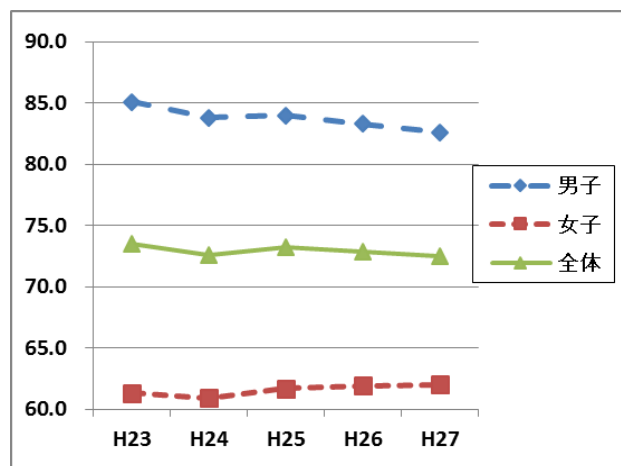
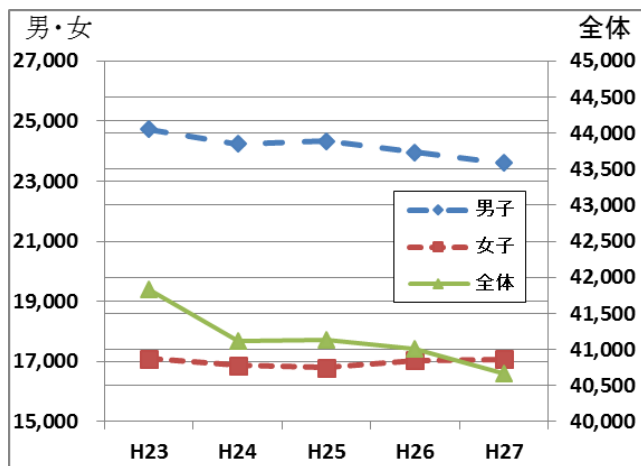
※()内の数字は昨年度

①運動部員数

	23年度	24年度	25年度	26年度	27年度
男子	24,728	24,236	24,328	23,965	23,601
女子	17,100	16,878	16,802	17,046	17,071
全体	41,828	41,114	41,130	41,011	40,672

②運動部加入率

	23年度	24年度	25年度	26年度	27年度
男子	85.1	83.8	84.0	83.3	82.6
女子	61.3	60.9	61.7	61.9	62.0
全体	73.5	72.6	73.2	72.9	72.5



③地域のスポーツクラブ等で活動している生徒の割合

	23年度	24年度	25年度	26年度	27年度
男子	4.1	4.5	4.7	5.3	5.7
女子	2.5	2.8	2.9	3.0	3.2
全体	3.3	3.7	3.9	4.2	4.5

④運動部活動・地域スポーツクラブ等加入率

	23年度	24年度	25年度	26年度	27年度
男子	89.2	88.2	88.7	88.6	88.3
女子	63.8	63.7	64.6	64.9	65.1
全体	76.8	76.2	77.0	77.0	77.0

⑤1校あたりの平均設置部数

	23年度	24年度	25年度	26年度	27年度
全体	11.9	11.8	11.8	11.9	12.0

⑥1部あたりの平均部員数

	23年度	24年度	25年度	26年度	27年度
全体	20.3	20.1	20.2	20.2	19.8

⑦競技別部員数(上位)

(男子)

	23年度	24年度	25年度	26年度	27年度
1位	軟式野球	サッカー	サッカー	サッカー	サッカー
2位	サッカー	軟式野球	ソフトテニス	ソフトテニス	ソフトテニス
3位	ソフトテニス	ソフトテニス	軟式野球	軟式野球	軟式野球

(女子)

	23年度	24年度	25年度	26年度	27年度
1位	ソフトテニス	ソフトテニス	ソフトテニス	ソフトテニス	ソフトテニス
2位	バレー	バレー	バレー	バレー	バレー
3位	バスケット	バスケット	バスケット	卓球	卓球

⑧結果概要

- 運動部員数は、昨年度に比べ、全体でおよそ300名減少した。
- 運動部加入率は、過去5年間でほぼ横ばい状態にある。
- 地域スポーツクラブ等で活動している生徒の割合は、年々増加傾向にあり、男女、および全体でいずれも過去5年間で最も高い数値を示した。
- 競技別部員数は、男子は昨年同様サッカー・ソフトテニス・軟式野球、女子も昨年同様、ソフトテニス・バレーボール・卓球の順で上位を占めている。

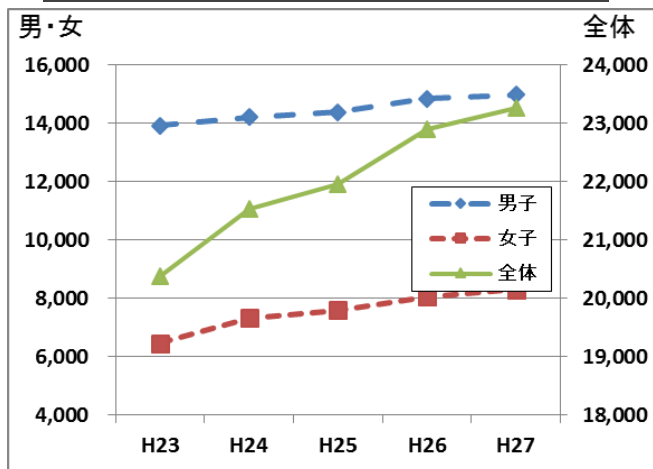
(2) **高等学校**

在籍生徒数(公立・私立) 男子27,228人(27,136人)、女子25,838人(25,970人)、計53,066人(53,106人)

※()内の数字は昨年度

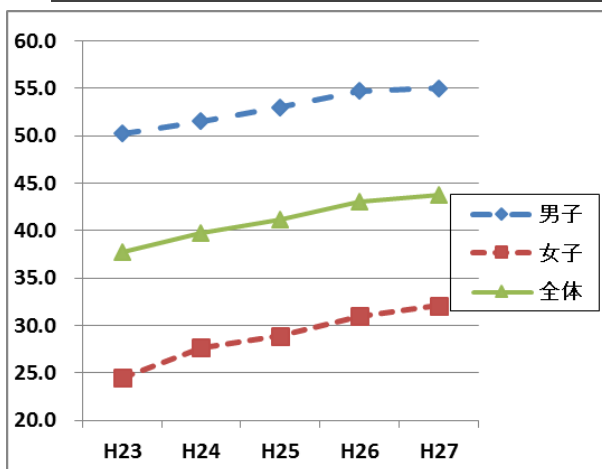
①運動部員数

	23年度	24年度	25年度	26年度	27年度
男子	13,919	14,212	14,373	14,840	14,970
女子	6,452	7,317	7,590	8,060	8,299
全体	20,371	21,529	21,963	22,900	23,269



②運動部加入率

	23年度	24年度	25年度	26年度	27年度
男子	50.2	51.5	53.0	54.7	55.0
女子	24.5	27.7	28.9	31.0	32.1
全体	37.7	39.8	41.2	43.1	43.8



③地域のスポーツクラブ等で活動している生徒の割合

	23年度	24年度	25年度	26年度	27年度
男子	1.9	1.9	2.1	2.0	2.0
女子	1.7	1.7	1.7	1.9	2.0
全体	1.8	1.8	1.9	1.9	2.0

④運動部活動・地域スポーツクラブ等加入率

	23年度	24年度	25年度	26年度	27年度
男子	52.1	53.4	55.1	56.7	57.0
女子	26.2	29.3	30.7	32.9	34.1
全体	39.5	41.6	43.1	45.0	45.9

⑤1校あたりの平均設置部数

	23年度	24年度	25年度	26年度	27年度
全体	18.2	17.6	18.2	18.2	18.4

⑥1部あたりの平均部員数

	23年度	24年度	25年度	26年度	27年度
全体	14.7	15.9	16.1	16.9	17.1

⑦競技別部員数(上位)

(男子)

	23年度	24年度	25年度	26年度	27年度
1位	サッカー	サッカー	サッカー	サッカー	サッカー
2位	硬式野球	硬式野球	硬式野球	硬式野球	硬式野球
3位	バスケット	バスケット	バスケット	バスケット	バスケット

(女子)

	23年度	24年度	25年度	26年度	27年度
1位	バスケット	バスケット	バスケット	バスケット	バスケット
2位	バドミントン	バレー	バレー	バレー	バレー
3位	バレー	バドミントン	バドミントン	バドミントン	ダンス

⑧結果概要

- 在籍生徒数は、平成2年度より減少傾向が続いている。
- 運動部員数は、過去5年間で最も高い数値を示した。
- 運動部加入率は、昨年度と比べ男女ともに上昇しており、過去5年間で最も高い数値を示した。
- 地域のスポーツクラブ等で活動している生徒の割合は横ばい状態。運動部活動及び地域スポーツクラブ等加入率は過去5年間で最も高い数値を示した。
- 1校あたりの平均設置部数、および1部あたりの平均部員数は昨年度よりも増加している。
- 競技別部員数は、男子が5年連続でサッカー、硬式野球、バスケットボール、女子がバスケットボール、バレーボール、ダンスの順で上位を占めている。ダンスはバドミントンを抜き、初めて3位となった。

※ 参考

文化部加入率

(中学校)

	23年度	24年度	25年度	26年度	27年度
男子	7.2	7.5	7.8	8.2	8.6
女子	31.6	30.3	30.2	31.6	31.6
全体	19.1	18.7	18.7	19.6	19.9

(高等学校)

	23年度	24年度	25年度	26年度	27年度
男子	13.2	13.4	14.9	14.2	14.3
女子	35.5	35.8	37.7	34.4	40.3
全体	24.0	24.4	26.1	24.1	27.0

部活動加入率(運動部+文化部)

(中学校)

	23年度	24年度	25年度	26年度	27年度
全体	92.6	91.2	91.8	92.5	92.3

(高等学校)

	23年度	24年度	25年度	26年度	27年度
全体	61.7	64.2	67.3	67.2	70.8

(3) **高等学校（定通制）**

在籍生徒数 男子1,248人(1,318人)、女子1,018人(1,086人)、計2,266人(2,404人)

※()内の数字は昨年度

①運動部員数の推移

	23年度	24年度	25年度	26年度	27年度
男子	426	393	384	375	353
女子	212	175	168	147	158
全体	638	568	552	522	511

②運動部加入率

	23年度	24年度	25年度	26年度	27年度
男子	36.8	31.9	34.4	28.5	28.3
女子	22.0	16.3	17.7	13.5	15.5
全体	30.1	24.7	26.7	21.7	22.6

③地域のスポーツクラブ等で活動している生徒の割合

	23年度	24年度	25年度	26年度	27年度
男子	0.7	1.0	0.7	0.7	1.3
女子	0.7	0.5	0.7	0.3	0.5
全体	0.7	0.7	0.7	0.5	0.9

④運動部活動・地域スポーツクラブ等加入率

	23年度	24年度	25年度	26年度	27年度
男子	37.6	32.9	35.1	29.1	29.6
女子	22.8	16.8	18.5	13.8	16.0
全体	30.8	25.4	27.5	22.2	23.5

⑤1校あたりの平均設置部数

	23年度	24年度	25年度	26年度	27年度
全体	11.5	11.0	10.0	9.1	8.9

⑥1部あたりの平均部員数

	23年度	24年度	25年度	26年度	27年度
全体	6.9	5.7	5.5	5.7	5.7

⑦競技別部員数(上位)

(男子)

	23年度	24年度	25年度	26年度	27年度
1位	バドミントン	バスケット	バスケット	サッカー	バスケット
2位	バスケット	バドミントン	バドミントン	バドミントン	バドミントン
3位	卓球	サッカー	ソフトテニス	バスケット	ソフトテニス

(女子)

	23年度	24年度	25年度	26年度	27年度
1位	バドミントン	バドミントン	バドミントン	バドミントン	バドミントン
2位	バスケット	バスケット	バスケット	バスケット	バスケット
3位	バレー	ソフトテニス	ソフトテニス	卓球	ソフトテニス

⑧結果概要

- 在籍生徒数は、昨年度からは減少した。
- 運動部員数は、昨年度と比べ減少し、5年間で最も低い数値を示した。
- 運動部加入率は、昨年よりも微増した。
- 運動部活動及び地域スポーツクラブ等加入率は、昨年度と比べ増加した。
- 競技別部員数は、男子がバスケットボール・バドミントン・ソフトテニス、女子がバドミントン・バスケットソフトテニスの順で上位を占めている。