

1、調査概要

(1) 目的

本県における中学校・高等学校運動部の実態を把握し、今後の運動部活動の指導資料を得る。

(2) 対象

中学校(全校) 173校(公立163校、国立1校、私立9校)

高等学校(全日制) 75校(公立59校、私立16校) (定時制) 8校 (通信制) 2校

(3) 時期

平成26年6月

2、調査結果

(1) **中学校**

在籍生徒数 男子28,763人(28,963人)、女子27,520人(27,242人)、計56,283人(56,205人)

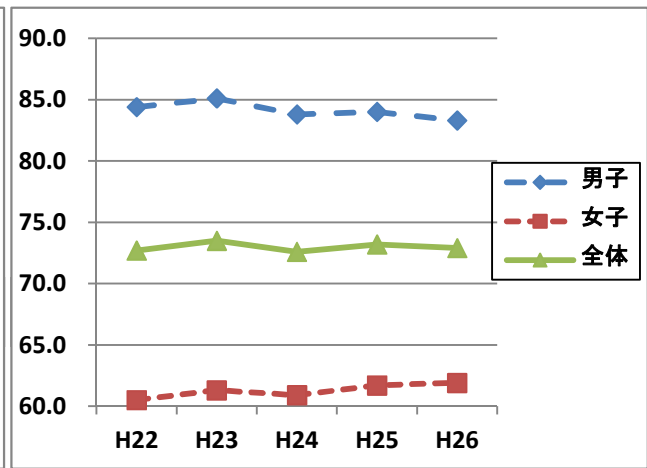
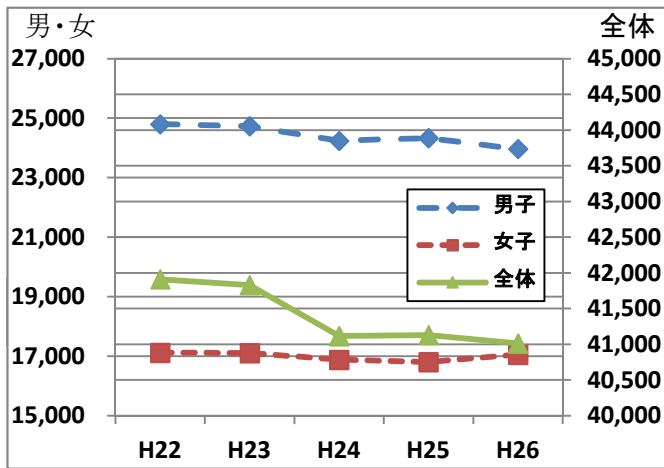
※( )内の数字は昨年度

①運動部員数

	22年度	23年度	24年度	25年度	26年度
男子	24,797	24,728	24,236	24,328	23,965
女子	17,113	17,100	16,878	16,802	17,046
全体	41,910	41,828	41,114	41,130	41,011

②運動部加入率

	22年度	23年度	24年度	25年度	26年度
男子	84.4	85.1	83.8	84.0	83.3
女子	60.5	61.3	60.9	61.7	61.9
全体	72.7	73.5	72.6	73.2	72.9



③地域のスポーツクラブ等で活動している生徒の割合

	22年度	23年度	24年度	25年度	26年度
男子	4.1	4.1	4.5	4.7	5.3
女子	2.8	2.5	2.8	2.9	3.0
全体	3.5	3.3	3.7	3.9	4.2

④運動部活動・地域スポーツクラブ等加入率

	22年度	23年度	24年度	25年度	26年度
男子	88.5	89.2	88.2	88.7	88.6
女子	63.3	63.8	63.7	64.6	64.9
全体	76.2	76.8	76.2	77.0	77.0

⑤1校あたりの平均設置部数

	22年度	23年度	24年度	25年度	26年度
全体	12.0	11.9	11.8	11.8	11.9

⑥1部あたりの平均部員数

	22年度	23年度	24年度	25年度	26年度
全体	20.2	20.3	20.1	20.2	20.2

⑦競技別部員数(上位)

(男子)

	22年度	23年度	24年度	25年度	26年度
1位	軟式野球	軟式野球	サッカー	サッカー	サッカー
2位	サッカー	サッカー	軟式野球	ソフトテニス	ソフトテニス
3位	ソフトテニス	ソフトテニス	ソフトテニス	軟式野球	軟式野球

(女子)

	22年度	23年度	24年度	25年度	26年度
1位	ソフトテニス	ソフトテニス	ソフトテニス	ソフトテニス	ソフトテニス
2位	バレー	バレー	バレー	バレー	バレー
3位	バスケット	バスケット	バスケット	バスケット	卓球

⑧結果概要

- 運動部員数は、昨年度のみ微増したが、その他は減少傾向にある。
- 運動部加入率は、過去5年間でほぼ横ばい状態にある。
- 地域スポーツクラブ等で活動している生徒の割合は、年々増加傾向にあり、全体では過去5年間で最も高い数値を示した。
- 競技別部員数は、男子は昨年同様サッカー・ソフトテニス・軟式野球、女子がソフトテニス・バレーボール・卓球の順で上位を占めている。(女子の卓球が初めて3位に入った)

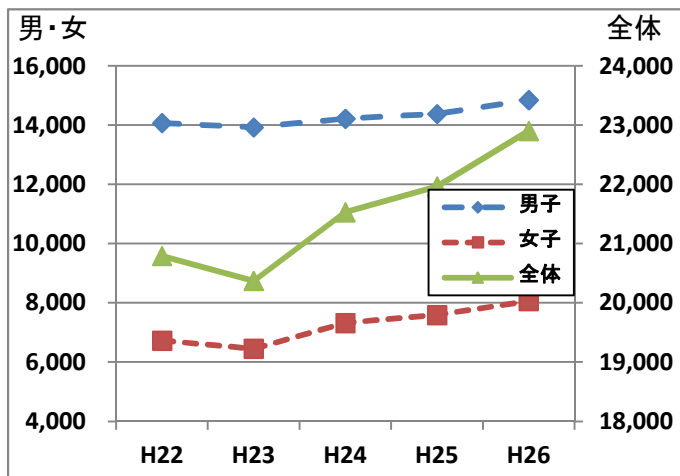
## (2) 高等学校

在籍生徒数(公立・私立) 男子27,136人(27,137人)、女子25,970人(26,228人)、計53,106人(53,365人)

※( )内の数字は昨年度

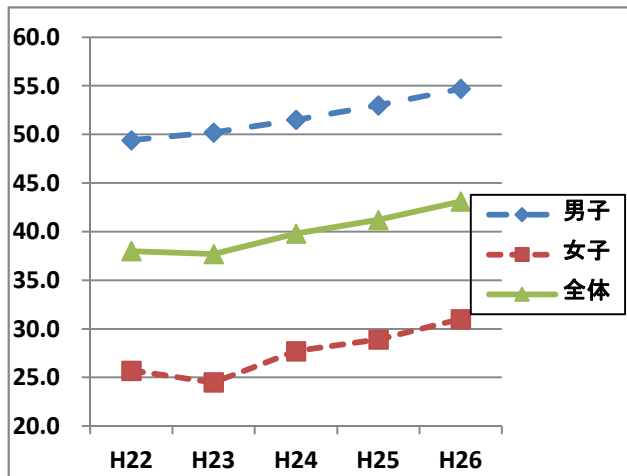
### ①運動部員数

	22年度	23年度	24年度	25年度	26年度
男子	14,066	13,919	14,212	14,373	14,840
女子	6,726	6,452	7,317	7,590	8,060
全体	20,792	20,371	21,529	21,963	22,900



### ②運動部加入率

	22年度	23年度	24年度	25年度	26年度
男子	49.4	50.2	51.5	53.0	54.7
女子	25.7	24.5	27.7	28.9	31.0
全体	38.0	37.7	39.8	41.2	43.1



### ③地域のスポーツクラブ等で活動している生徒の割合

	22年度	23年度	24年度	25年度	26年度
男子	2.1	1.9	1.9	2.1	2.0
女子	1.7	1.7	1.7	1.7	1.9
全体	1.9	1.8	1.8	1.9	1.9

### ④運動部活動・地域スポーツクラブ等加入率

	22年度	23年度	24年度	25年度	26年度
男子	51.5	52.1	53.4	55.1	56.7
女子	27.4	26.2	29.3	30.7	32.9
全体	40.0	39.5	41.6	43.1	45.0

### ⑤1校あたりの平均設置部数

	22年度	23年度	24年度	25年度	26年度
全体	17.4	18.2	17.6	18.2	18.2

### ⑥1部あたりの平均部員数

	22年度	23年度	24年度	25年度	26年度
全体	15.5	14.7	15.9	16.1	16.9

### ⑦競技別部員数(上位)

(男子)

	22年度	23年度	24年度	25年度	26年度
1位	硬式野球	サッカー	サッカー	サッカー	サッカー
2位	サッカー	硬式野球	硬式野球	硬式野球	硬式野球
3位	バスケット	バスケット	バスケット	バスケット	バスケット

(女子)

	22年度	23年度	24年度	25年度	26年度
1位	バスケット	バスケット	バスケット	バスケット	バスケット
2位	バレー	バドミントン	バレー	バレー	バレー
3位	バドミントン	バレー	バドミントン	バドミントン	バドミントン

### ⑧結果概要

- 在籍生徒数は、平成2年度より減少傾向が続いている。
- 運動部員数は、過去5年間で最も高い数値を示した。
- 運動部加入率は、昨年度と比べ男女ともに上昇しており、過去5年間で最も高い数値を示した。
- 地域のスポーツクラブ等で活動している生徒の割合は横ばい状態。運動部活動及び地域スポーツクラブ等加入率は過去5年間で最も高い数値を示した。
- 1校あたりの平均設置部数は昨年同様の数値で、1部あたりの平均部員数は昨年度よりも増加している。
- 競技別部員数は、男子が4年連続でサッカー、硬式野球、バスケットボール、女子が3年連続でバスケットボール、バレーボール、バドミントンの順で上位を占めている。

### ※ 参考

#### 文化部加入率

(中学校)

	22年度	23年度	24年度	25年度	26年度
男子	6.8	7.2	7.5	7.8	8.2
女子	30.8	31.6	30.3	30.2	31.6
全体	18.6	19.1	18.7	18.7	19.6

(高等学校)

	22年度	23年度	24年度	25年度	26年度
男子	13.0	13.2	13.4	14.9	14.2
女子	32.5	35.5	35.8	37.7	34.4
全体	22.3	24.0	24.4	26.1	23.6

#### 部活動加入率(運動部+文化部)

(中学校)

	22年度	23年度	24年度	25年度	26年度
全体	91.2	92.6	91.2	91.8	92.5

(高等学校)

	22年度	23年度	24年度	25年度	26年度
全体	60.4	61.7	64.2	67.3	67.2

(3) **高等学校(定通制)**

在籍生徒数 男子1,318人(1,117人)、女子1,086人(947人)、計2,404人(2,064人)

※( )内の数字は昨年度

①運動部員数の推移

	22年度	23年度	24年度	25年度	26年度
男子	420	426	393	384	375
女子	196	212	175	168	147
全体	616	638	568	552	522

②運動部加入率

	22年度	23年度	24年度	25年度	26年度
男子	36.7	36.8	31.9	34.4	28.5
女子	19.8	22.0	16.3	17.7	13.5
全体	28.9	30.1	24.7	26.7	21.7

③地域のスポーツクラブ等で活動している生徒の割合

	22年度	23年度	24年度	25年度	26年度
男子	0.6	0.7	1.0	0.7	0.7
女子	0.3	0.7	0.5	0.7	0.2
全体	0.5	0.7	0.7	0.7	0.5

④運動部活動・地域スポーツクラブ等加入率

	22年度	23年度	24年度	25年度	26年度
男子	37.3	37.6	32.9	35.1	29.1
女子	20.0	22.8	16.8	18.5	13.8
全体	29.3	30.8	25.4	27.5	22.2

⑤1校あたりの平均設置部数

	22年度	23年度	24年度	25年度	26年度
全体	10.8	11.5	11.0	10.0	9.1

⑥1部あたりの平均部員数

	22年度	23年度	24年度	25年度	26年度
全体	7.2	6.9	5.7	5.5	5.7

⑦競技別部員数(上位)

(男子)

	22年度	23年度	24年度	25年度	26年度
1位	卓球	バドミントン	バスケット	バスケット	サッカー
2位	バドミントン	バスケット	バドミントン	バドミントン	バドミントン
3位	(2位)サッカー	卓球	サッカー	ソフトテニス	バスケット

(女子)

	22年度	23年度	24年度	25年度	26年度
1位	バドミントン	バドミントン	バドミントン	バドミントン	バドミントン
2位	卓球	バスケット	バスケット	バスケット	バスケット
3位	バスケット	バレー	ソフトテニス	ソフトテニス	卓球

⑧結果概要

- 在籍生徒数は、昨年度からは増加した。
- 運動部員数は、昨年度と比べ減少し、5年間で最も低い数値を示した。
- 運動部加入率も、昨年度と比べ減少し、5年間で最も低い数値を示した。
- 運動部活動及び地域スポーツクラブ等加入率は、昨年度と比べ減少した。
- 競技別部員数は、男子がサッカー・バドミントン・バスケットボール、女子がバドミントン・バスケットボール・卓球の順で上位を占めている。