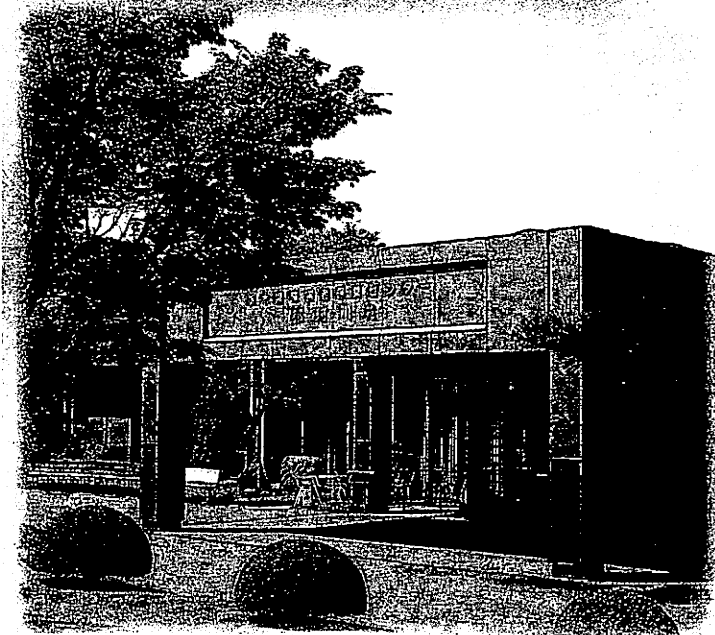


ひとにやさしい
バリアフリーの宿

栃木県障害者保養センター

なかがわえん

那珂川苑



〒324-0618 栃木県那須郡那珂川町小口1728
TEL.0287-92-5511(代)
FAX.0287-92-5513

ご案内



- 原則3泊4日以内のご利用となります。
- 電話にて直接お申し込みください。
- 受付開始日は
障害のある方
利用を希望される6ヶ月前の1日から
一般の方
利用を希望される3ヶ月前の1日から



- 宿泊定員/80名
- 和室7室・和洋室8室
全室洋式トイレ(ウォシュレット付)
電話は盲人ダイヤル音声拡幅装置付
- 浴室
大浴場1(床暖・スロープ付)
中浴場1(床暖・スロープ付)
家族風呂2(1はスロープ付)
- カラオケラウンジあり



- 広重美術館
- いわむらかずお絵本の丘美術館
- 陶遊館(小砂焼体験センター)
- なす風土記の丘資料館
- もうひとつの美術館
- なかがわ水遊園
- 鷲子山上神社
- 馬頭院
他にも見どころいっぱい



広重美術館



鷲子山上神社



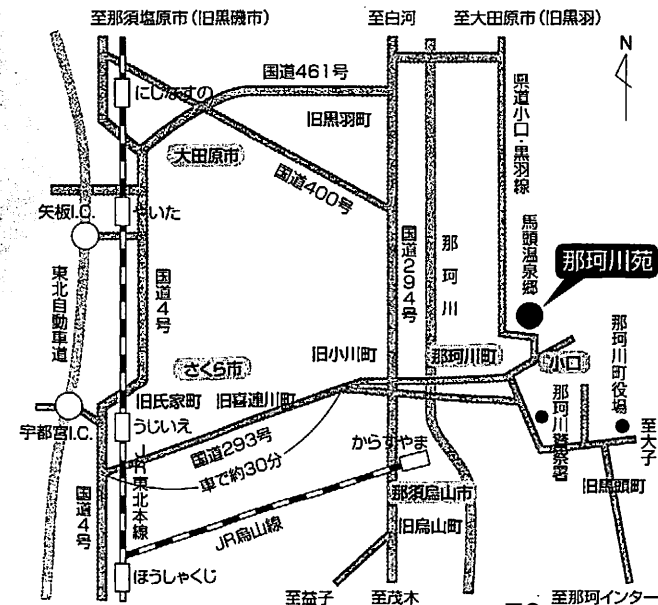
- 〈1泊2食付、奉・税込〉
- 障害者
- 大人 4,840円~7,040円
 - 小人 4,268円~6,468円
- 一般
- 大人 6,191円~8,391円
 - 小人 5,236円~7,436円



- 〈宴会場利用・入湯税込〉
- 障害者 420円
- 一般 470円

交通機関

- 電車・バスをご利用の場合(送迎有り、要予約)
- ◎JR氏家駅より(40分)「馬頭行き」高田バス停下車
 - ◎東武宇都宮駅より(1時間40分)「馬頭行き」高田バス停下車
- お車をご利用の場合
- ◎東北道宇都宮ICよりR293経由で55分
 - ◎常磐道那珂ICよりR293経由60分



事業者の指定等事務担当者一覧

宇都宮障害保健福祉圏域	日永主査(施設福祉担当3059)
県西障害保健福祉圏域	島主事(施設福祉担当3059)
県東障害保健福祉圏域	日永主査(施設福祉担当3059)
県南障害保健福祉圏域	加藤主査(施設福祉担当3029)
県北障害保健福祉圏域	郡山主査(施設福祉担当3029)
両毛障害保健福祉圏域	峰岸主任(施設福祉担当3059)
児童デイサービス(全域)	島主事(施設福祉担当3059)
障害児施設(全域)	鈴木主査(施設福祉担当3029)
相談支援事業(全域)	高橋主事(地域生活支援担当3492)
精神障害関係事業実施者	精神保健福祉担当3093



緊急時の連絡体制について

第1次通報番号

090 - 3689 - 2840

(神長課長補佐)

第2次通報番号

090 - 2459 - 2331

(郡山主査)

障害福祉課施設福祉担当 028 - 623 - 3029