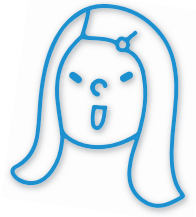




# とちぎのめざす 未来のすがた



時代の大きな変化の中でも、豊かで安心して暮らせるとちぎをつくり、次の世代へ引き継ぐために、今のとちぎを見つめ、強みを生かしながら、県民が希望と誇りを持てる未来をイメージして、めざすすがたを定めました。

## とちぎの将来像

### 「共に創る 人も地域も輝く“元気なとちぎ”」

#### 各分野の具体的な将来像

##### 未来を担う人材が育ち、女性や若者が輝く「とちぎ」

どんな  
未来？

子どもたちが自分のめざす未来を描ける  
結婚や妊娠・出産、子育ての希望をかなえられる  
女性・若者が活躍し、誰もが力を発揮できる

##### 様々な産業が高い付加価値を生み出し、豊かさにつながる「とちぎ」

どんな  
未来？

ものづくり・観光・農林業など多様な産業が成長する  
誰もがいきいきと働ける環境がある  
地域でお金を稼ぎ、豊かな生活を送ることができる

##### 県民一人ひとりが健康に暮らし、希望を持てる「とちぎ」

どんな  
未来？

住み慣れた地域で医療・福祉などのサービスを受けられ、健康的な生活習慣がある  
子どもや高齢者、障害者、外国人など世代や背景を問わず、誰もが安心して暮らし、活躍できる

##### すべての県民が安全・安心に生活できる「とちぎ」

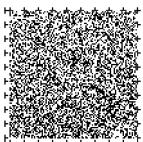
どんな  
未来？

災害に強い地域、県土がある  
地域全体で犯罪や交通事故から身を守る取組が進んでいる

##### 未来に誇れる魅力に満ち、自然と共生する「とちぎ」

どんな  
未来？

多くの人が栃木県の魅力を知り、訪れたい、住みたいと思っている  
カーボンニュートラル実現に取り組み、自然を大切にしている  
デジタルの力による便利な暮らしがある



音声コード Uni-Voice



# とちぎの未来をつくるために



かくぶん や しやうらいぞう じつげん  
各分野の将来像を実現するために、5つの  
じゆうてんせんりやく  
重点戦略を定め、それぞれに3つずつのプロ  
せってい  
ジェクトを設定しています。

もくひよう  
大きな目標を小さなステップに  
分けるとやるべきことが  
わかりやすいね。

## 未来を担う人材が育ち、女性や若者が輝く「とちぎ」

### 重点戦略1 人づくり戦略

#### こどもぎゅーっとちぎ実現プロジェクト

けっこん にんしん しゅつさん きぼう よろこ  
結婚、妊娠・出産の希望をかなえ、喜びのある子育てを  
し えん  
支援し、社会全体でこどもたちを育てる環境をつくりま

#### 女性・若者活躍応援プロジェクト

はたら はたら ねんれい  
働きやすさと働きがいを高め、性別や年齢による  
か く さ わかも の おう えん  
思い込みや格差をなくし、若者を応援して、女性や  
わかもの えら ち い き  
若者に選ばれる地域をつくりま

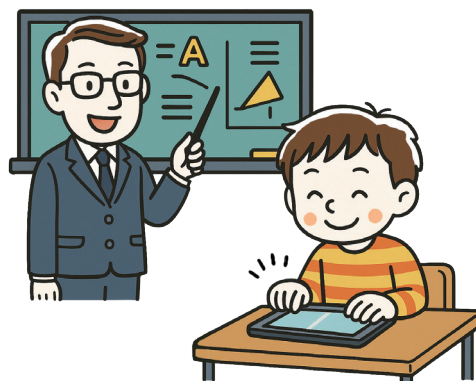
#### 未来を拓く人材育成プロジェクト

こどもたちがそれぞれの豊かな可能性を伸ばし、幸せや生きがいを  
た よう きやうりよく えが はぐく じゆうじつ  
多様な人々と協力しながら未来を描く力を育む教育を充実



#### ◆ こんな取組を進めています ◆

がくしゅうきばん じゆぎよう  
・デジタル学習基盤を活用した授業



## 様々な産業が高い付加価値を生み出し、豊かさにつながる「とちぎ」

### 重点戦略2 産業成長戦略

#### 未来を築く産業創出・成長プロジェクト

さいしんぎじゆつ きぎよう よ こ じんざい  
最新技術の活用や企業の呼び込み、人材の  
いくせい ほんけんさんぎよう かつせい か  
育成により、本県産業を活性化

#### 元気に輝く農林業実現プロジェクト

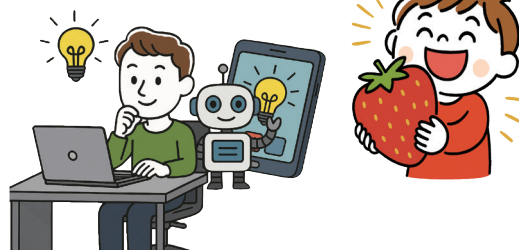
た よう じんざい かつやく かんきよう とどの  
多様な人材が活躍できる環境を整え、新しい  
ぎじゆつ のうぎよう りんぎよう しん か せいさんしや かせ  
技術で農業と林業を進化させ、生産者の稼ぐ力  
のうりんぎよう じぞくてき せいちよう  
を高めて、農林業の持続的な成長を目指

#### とちぎの魅力を生かした観光立県・国際戦略プロジェクト

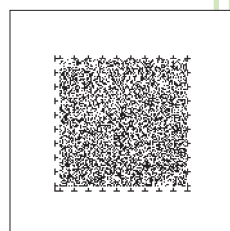
れきし みりよく かんこうち かんこうきやく よ こ きぎよう  
歴史や自然の魅力を生かした観光地をつくり、多くの観光客を呼び込み、企業の  
かいがいてんかい けんさんびん ゆしゆつ し えん ち い き かつせい か  
海外展開や県産品の輸出を支援して地域を活性化

#### ◆ こんな取組を進めています ◆

・スタートアップ企業※の支援  
・いちご王国・栃木のPR



※スタートアップ企業：  
新しいアイデアや技術で、社会を便利にする  
サービスや商品を生み出す会社



音声コード Uni-Voice



とちぎけん そうつう かかくかん  
栃木県子ども総合科学館



わかちのかいぎ  
とちぎ若者会議



さいがいじ はげん  
災害時に派遣するトイレカー

## 県民一人ひとりが健康に暮らし、希望を持てる「とちぎ」

### 重点戦略3 健康・共生戦略

#### 健康長寿いきいきプロジェクト

県民一人ひとりの健康づくりを広げ、病気の予防や早期発見により、健康寿命を延ばします。

#### 地域を支える医療・介護推進プロジェクト

地域における医療・介護をはじめとした体制の充実により、県民が安心して暮らせる地域を実現します。

#### 共に支え、共に生きる社会実現プロジェクト

年齢や障害、国籍、性別に関係なく、共に支え合い、安心して暮らし、活躍できる社会をつくれます。

#### ◆ こんな取組を進めています ◆

- 気軽に運動ができる様々な機会づくり
- 日本人と外国人の相互理解の促進



## すべての県民が安全・安心に生活できる「とちぎ」

### 重点戦略4 安全・安心戦略

#### 危機管理・災害対応力強化プロジェクト

防災対策を強化し、県民の防災意識を高め、災害に強い地域と体制をつくれます。

#### いのちと暮らしを守る県土づくりプロジェクト

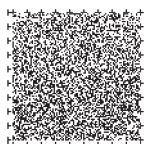
道路や橋など生活に必要な施設を整え、防災対策を進め、命や暮らしを守ります。

#### みんなで創る安全・安心プロジェクト

一人ひとりが犯罪や交通事故、消費者トラブルから身を守る意識を高め、行動するとともに、地域で支え合い、誰もが安心して、おだやかに暮らせる社会をつくれます。

#### ◆ こんな取組を進めています ◆

- 自ら考え行動する力を育む防災教育の充実







ちいき れんけい みまも かつどう  
地域と連携した見守り活動



たいげん  
ツリークライミング体験

とちぎの未来をつくるために



## 未来に誇れる魅力に満ち、自然と共生する「とちぎ」

### じゅうてんせんりやく ち いき かんきょうせんりやく 重点戦略5 地域・環境戦略

#### み りよく そう ぞう ふるさとの魅力創造プロジェクト

ち いき ぶん か だい き ぼ  
地域の文化・スポーツを活かすこと、大規模イベントを招くことなどで、人のつながりを広げ、地域を活性化し、とちぎへの愛着と誇りを育み、“訪れたい・住みたい・住み続けたいとちぎ”をつくりま

#### く スマートで暮らしやすい「まち」づくりプロジェクト

ち いき きよてん こうきょうこうつう じゅうじつ だれ  
地域ごとの拠点づくりと公共交通の充実により、誰もが暮らしやすい、にぎわいのあるまちをつくりま

#### じ せ だい かんきょうりっ けん 次世代につなぐ環境立県プロジェクト

へ し げん  
カーボンニュートラルを目指し、ごみを減らし、資源を大切に使う社会をつくり、そして豊かな自然を守り育て、次の世代へと引き継ぎま

### ◆ こんな取組を進めています ◆

- ・ 無人自動運転移動サービス導入に向けた支援
- ・ 希少動植物種をはじめとする生態系の保全



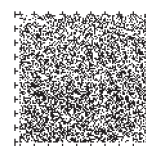
## 2030年の栃木県 2030年の自分 どんなすがたになっていたらうれしいかな？

その未来をかなえるためにどんなことができるか考えてみよう！

ち てん  
スタート地点

もく てき ち  
目的地

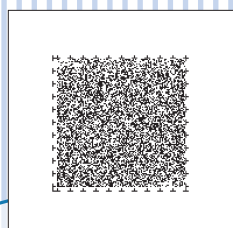
行き方



音声コード Uni-Voice

とちぎの未来をつくるために

# 新とちぎ 未来創造 プラン



音声コード Uni-Voice



編集発行／栃木県

〒320-8501 栃木県宇都宮市埴田1-1-20 総合政策部総合政策課

TEL 028-623-2206 FAX 028-623-2216 <https://www.pref.tochigi.lg.jp/>



令和8(2026)年2月

