

5 企業債（第5表、第6図、第6表、第7図、第7表、第8図）

1 企業債発行額

令和6（2024）年度の企業債発行額は238億47百万円で、前年度に比べ30億43百万円（14.6%）増加した。この主な要因は、上水道事業及び下水道事業における建設改良費の増加である。

企業債発行額の大きな事業は、下水道事業124億31百万円（全体の52.1%）、次いで上水道事業92億76百万円（同38.9%）、宅地造成事業17億74百万円（同7.4%）となっている。

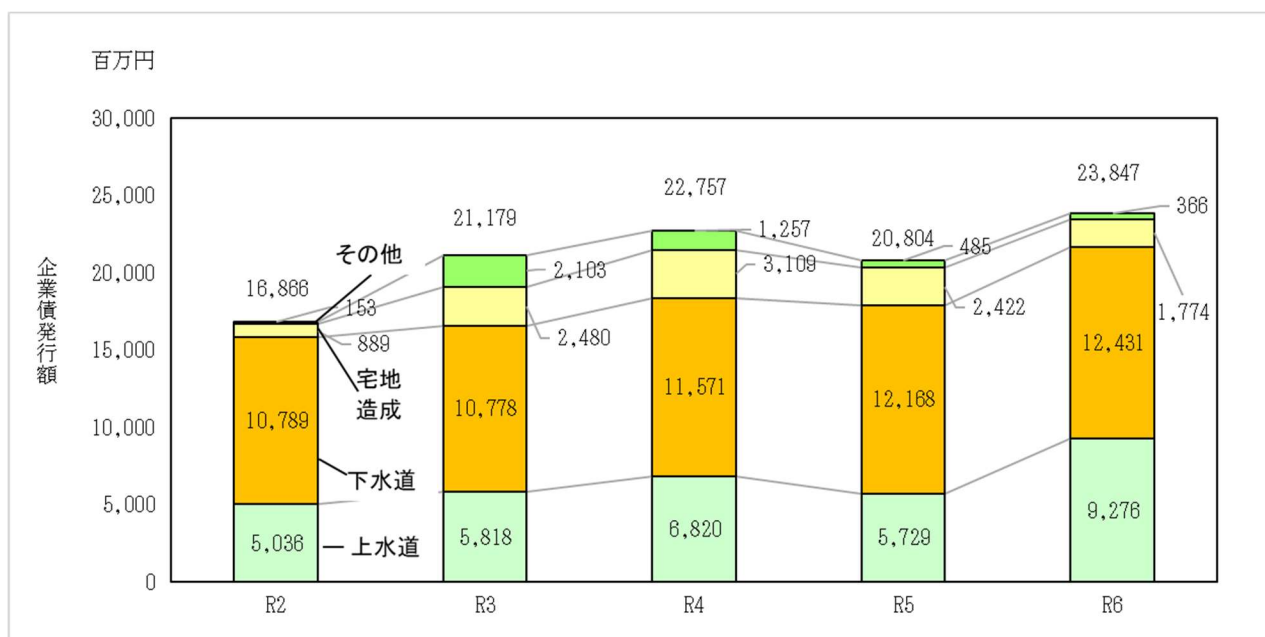
第5表 地方公営企業の企業債発行額の推移

（単位：百万円、%）

項目	企業債発行額					対前年度増減率				伸長指数 (R2=100)				
	R2	R3	R4	R5	R6	R3	R4	R5	R6	R3	R4	R5	R6	
法適用	上水道	5,036	5,818	6,820	5,729	9,276	15.5	17.2	▲ 16.0	61.9	116	135	114	184
	工業用水道	0	0	0	0	0	—	—	—	—	—	—	—	—
	病院	109	237	77	297	180	117.7	▲ 67.3	284.2	▲ 39.6	218	71	274	165
	下水道	10,351	10,305	10,933	11,509	12,431	▲ 0.4	6.1	5.3	8.0	100	106	111	120
	市場	0	1,793	1,158	0	0	皆増	▲ 35.4	皆減	—	—	—	—	—
	その他	0	0	13	124	130	—	皆増	—	5.5	—	—	—	—
	小計	15,496	18,153	19,001	17,659	22,017	17.2	4.7	▲ 7.1	24.7	117	123	114	142
法非適用	下水道	438	473	638	659	0	7.9	35.0	3.3	皆減	108	146	150	—
	市場	23	45	0	0	0	98.3	皆減	—	—	198	—	—	—
	観光施設	21	28	9	64	56	29.7	▲ 68.0	623.9	▲ 12.7	130	42	300	262
	宅地造成	889	2,480	3,109	2,422	1,774	179.1	25.4	▲ 22.1	▲ 26.8	279	350	273	200
	駐車場	0	0	0	0	0	—	—	—	—	—	—	—	—
	電気	0	0	0	0	0	—	—	—	—	—	—	—	—
	小計	1,371	3,025	3,756	3,145	1,830	120.7	24.1	▲ 16.3	▲ 41.8	221	274	229	134
合計	16,866	21,179	22,757	20,804	23,847	25.6	7.5	▲ 8.6	14.6	126	135	123	141	

（注）企業債＝地方債

第6図 企業債発行額の推移



（注）図における「その他」は上水道事業、下水道事業、宅地造成事業を除いた合計である。

2 企業債元利償還額

令和6(2024)年度の企業債元利償還額は380億53百万円で、前年度に比べ8億58百万円(2.2%)減少した。

企業債元利償還額の大きな事業は下水道事業で、250億82百万円(全体の66.0%)、次いで上水道事業96億31百万円(同25.3%)である。上下水道事業の償還額の合計は347億13百万円となり、公営企業全体の91.2%にあたる。

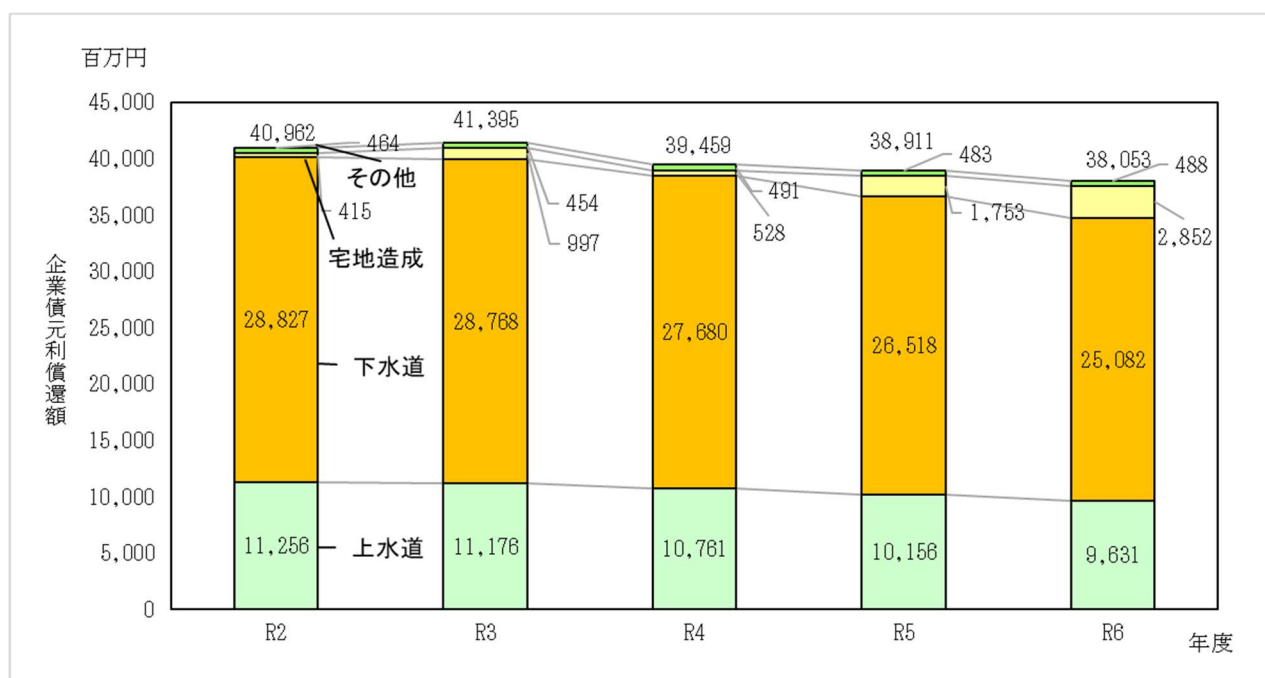
第6表 地方公営企業の企業債元利償還額の推移

(単位：百万円、%)

項目	企業債元利償還額					対前年度増減率				伸長指数(R2=100)			
	R2	R3	R4	R5	R6	R3	R4	R5	R6	R3	R4	R5	R6
上水道	11,256	11,176	10,761	10,156	9,631	▲ 0.7	▲ 3.7	▲ 5.6	▲ 5.2	99	96	90	86
工業用水道	31	31	31	—	—	0.0	0.0	皆減	—	100	100	—	—
病院	384	391	412	414	415	1.9	5.2	0.6	0.2	102	107	108	108
下水道	26,997	26,871	26,244	25,480	24,864	▲ 0.5	▲ 2.3	▲ 2.9	▲ 2.4	100	97	94	92
市場	39	20	5	15	15	▲ 50.0	▲ 74.2	195.1	1.1	50	13	38	38
その他	—	—	27	33	35	—	皆増	—	5.8	—	—	—	—
小計	38,706	38,489	37,478	36,097	34,960	▲ 0.6	▲ 2.6	▲ 3.7	▲ 3.2	99	97	93	90
下水道	1,830	1,896	1,436	1,038	218	3.6	▲ 24.3	▲ 27.7	▲ 79.0	104	78	57	12
市場	3	5	7	9	9	69.3	31.0	39.1	▲ 0.3	169	222	308	308
観光施設	7	7	10	13	14	▲ 0.1	32.9	31.9	9.9	100	133	175	192
宅地造成	415	997	528	1,753	2,852	▲ 47.1	▲ 47.1	232.2	62.6	240	127	422	687
駐車場	—	—	—	—	—	—	—	—	—	—	—	—	—
電気	—	—	—	—	—	—	—	—	—	—	—	—	—
小計	2,256	2,906	1,980	2,814	3,093	28.8	▲ 31.9	42.1	9.9	129	88	125	137
合計	40,962	41,395	39,459	38,911	38,053	1.1	▲ 4.7	▲ 1.4	▲ 2.2	101	96	95	93

(注) 企業債＝地方債

第7図 企業債元利償還額の推移



(注) 図における「その他」は上水道事業、下水道事業、宅地造成事業を除いた合計である。

3 企業債現在高

令和6(2024)年度末の企業債現在高は3,243億22百万円で、前年度に比べ97億71百万円(2.9%)減少した。また、企業債現在高は、公営企業決算規模1,288億81百万円の約2.5倍になっており、決算規模が普通会計歳出決算規模(9,637億83百万円)の13.4%であるのに対し、普通会計地方債現在高(6,324億43百万円)の51.3%の水準となっている。

なお、企業債現在高と普通会計地方債現在高を合わせると、9,567億65百万円となる。

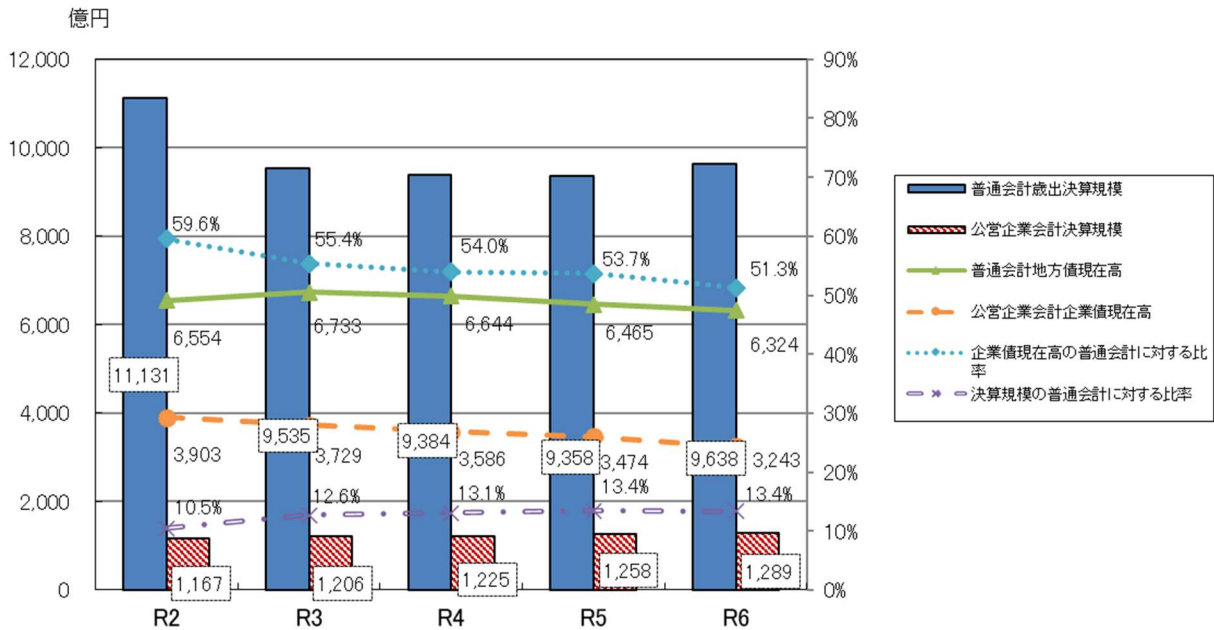
第7表 地方公営企業の企業債現在高の推移

(単位：百万円、%)

項目	企業債現在高					対前年度増減率				伸長指数(R2=100)			
	R2	R3	R4	R5	R6	R3	R4	R5	R6	R3	R4	R5	R6
上水道	104,973	101,378	99,010	96,023	96,986	▲ 3.4	▲ 2.3	▲ 3.0	1.0	97	94	91	92
工業用水道	60	30	—	—	—	▲ 49.8	皆減	—	—	50	—	—	—
病院	1,621	1,505	1,201	1,107	885	▲ 7.2	▲ 20.2	▲ 7.9	▲ 20.0	93	74	68	55
下水道	245,193	232,506	222,770	215,623	215,077	▲ 5.2	▲ 4.2	▲ 3.2	▲ 0.3	95	91	88	88
市場	19	1,793	2,951	2,951	2,951	9,224.1	64.6	0.0	0.0	9,324	15,345	15,345	15,345
その他	—	—	144	235	331	—	皆増	63.3	41.0	—	—	—	—
小計	351,866	337,213	326,077	315,939	316,231	▲ 4.2	▲ 3.3	▲ 3.1	0.1	96	93	90	90
下水道	18,426	17,294	14,595	10,745	1,726	▲ 6.1	▲ 15.6	▲ 26.4	▲ 83.9	94	79	58	9
市場	77	117	111	102	93	52.8	▲ 5.4	▲ 8.0	▲ 8.7	153	145	133	121
観光施設	101	121	121	172	215	20.5	▲ 0.4	42.6	24.6	120	120	171	213
宅地造成	2,392	3,880	6,465	7,135	6,058	62.2	66.6	10.4	▲ 15.1	162	270	298	253
駐車場	—	—	—	—	—	—	—	—	—	—	—	—	—
電気	—	—	—	—	—	—	—	—	—	—	—	—	—
小計	20,996	21,412	21,292	18,154	8,091	2.0	▲ 0.6	▲ 14.7	▲ 55.4	102	101	86	39
合計	372,862	358,625	347,369	334,093	324,322	▲ 3.8	▲ 3.1	▲ 3.8	▲ 2.9	96	93	90	87

(注) 企業債＝地方債

第8図 企業債現在高及び決算規模の推移



(注) 普通会計歳出決算規模及び普通会計地方債現在高は一部事務組合を含む。