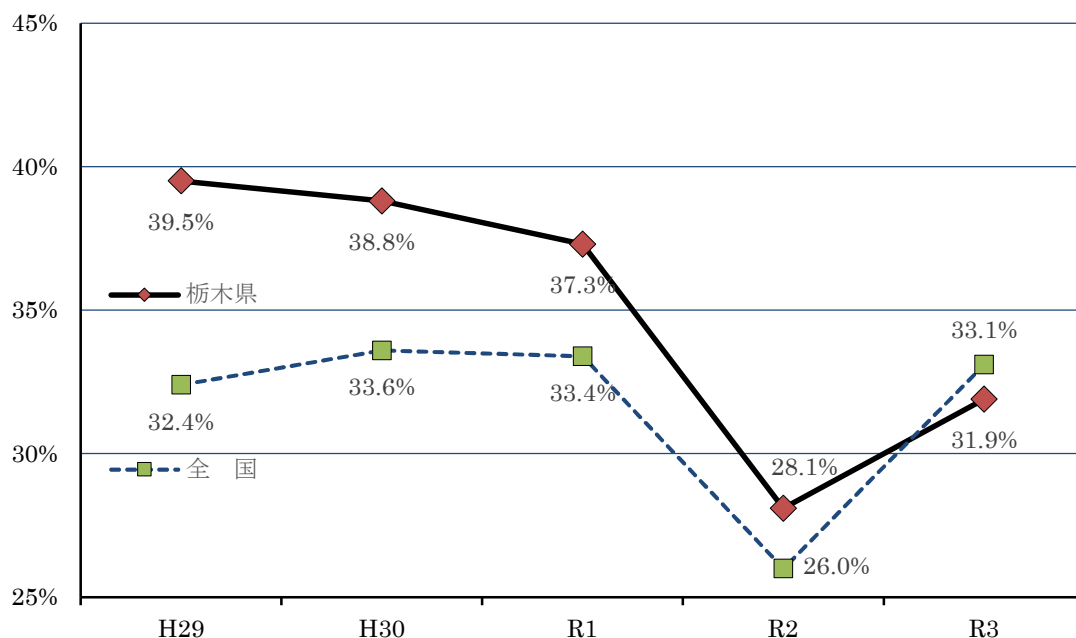


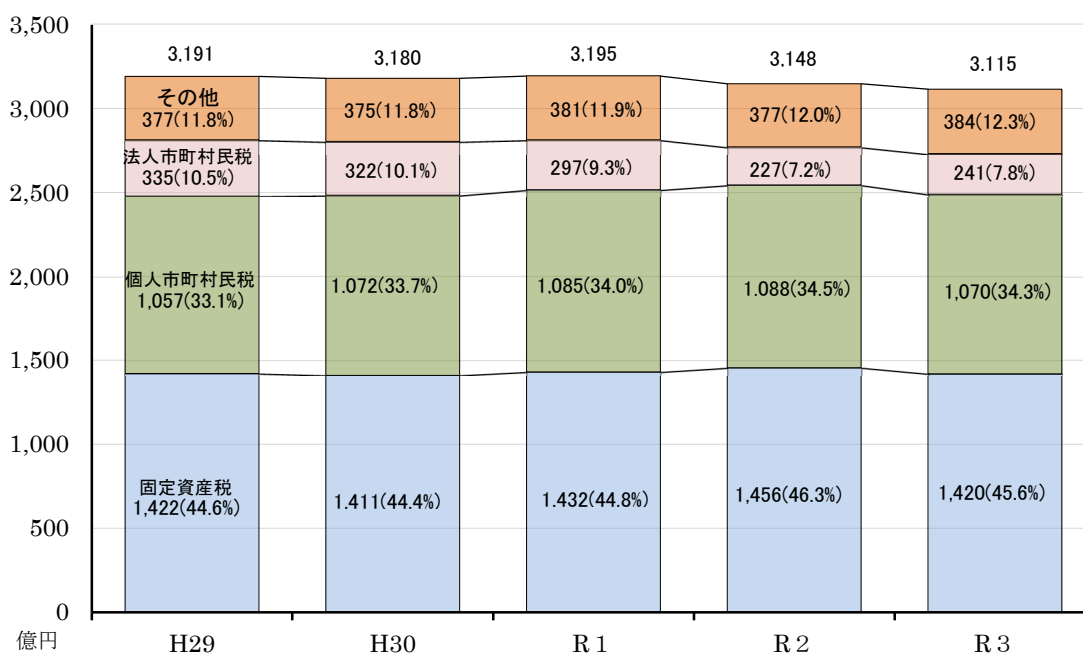
# 令和3（2021）年度市町村税の概要

## 1 市町村税の状況

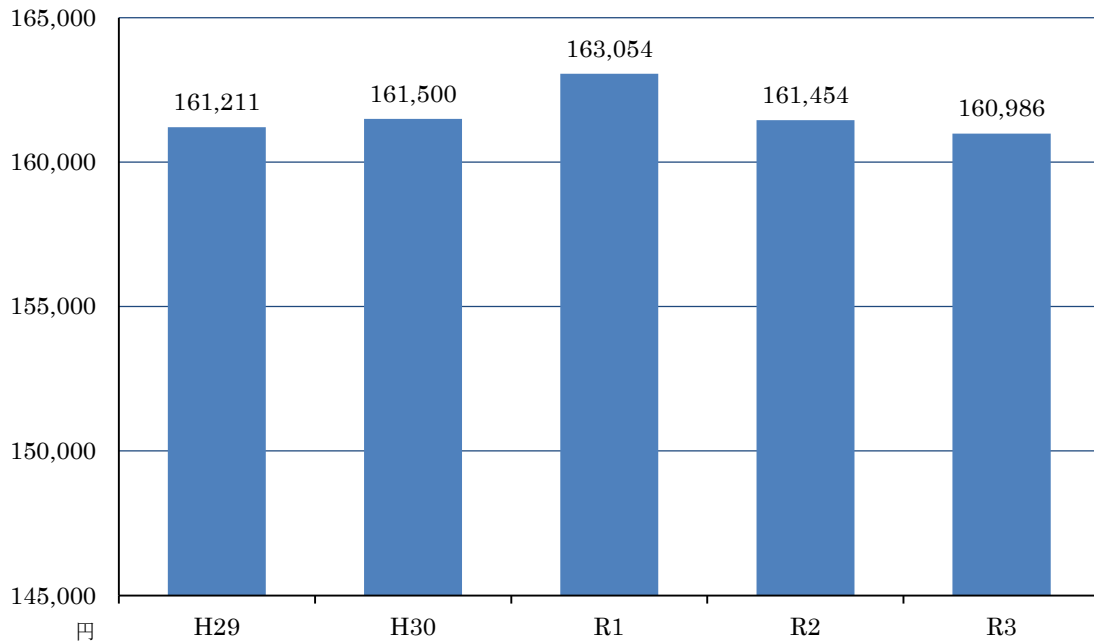
### ○ 歳入に占める市町村税の割合（第1・3表関係）



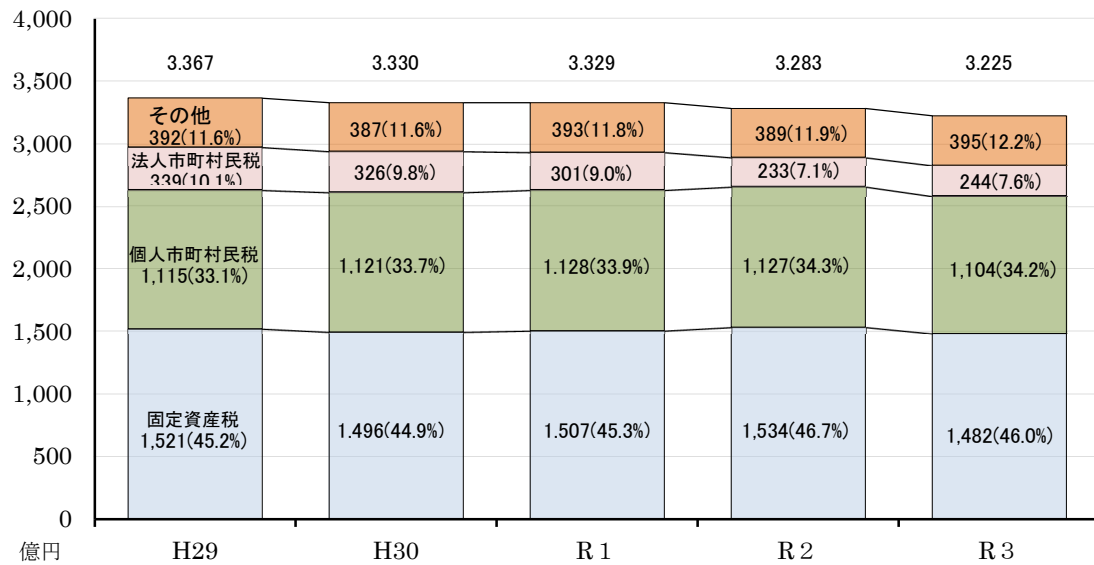
### ○ 市町村税の歳入決算額の推移（第2・7表関係）



○ 住民1人当たりの市町村税負担額の推移（第4表関係）

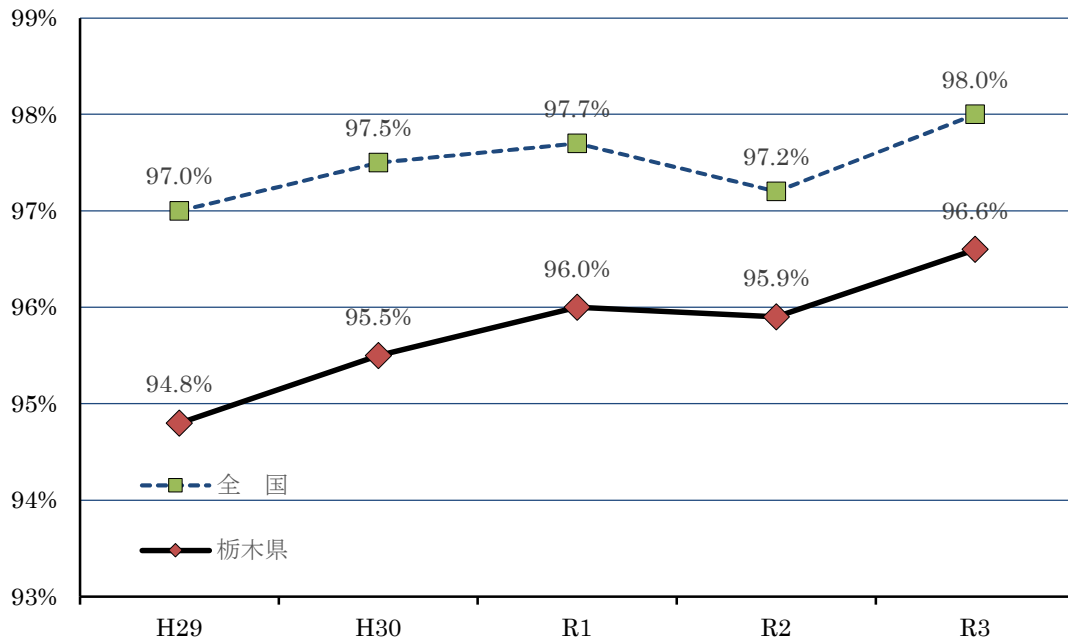


○ 税目別調定額の推移（第5・6表関係）



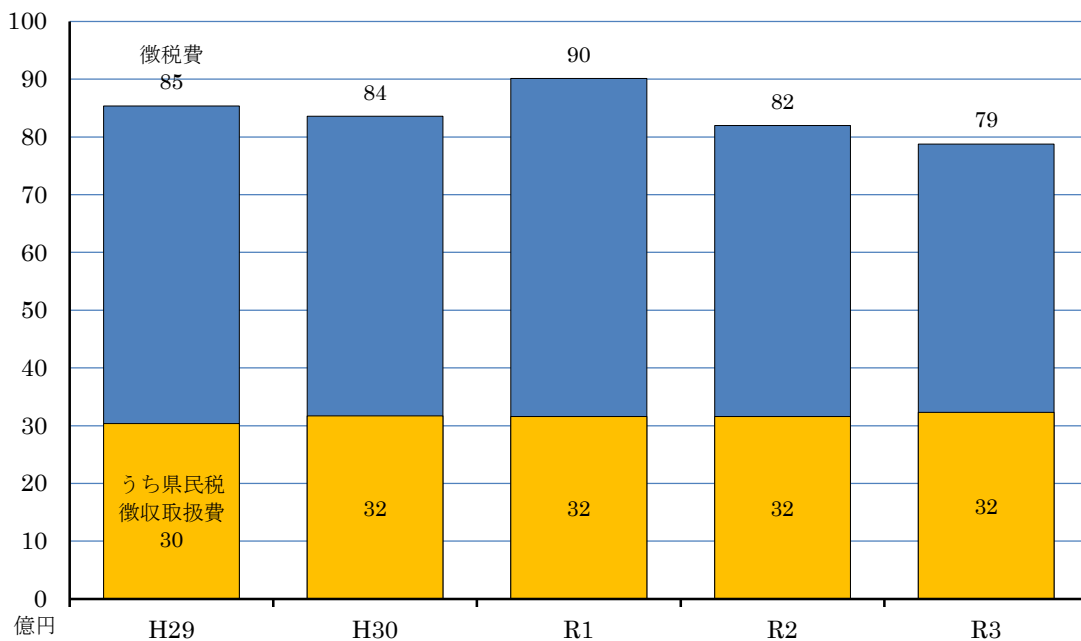
## 2 徴収の状況

### ○ 徴収率の推移（第8・9表関係）



## 3 徴収経費の状況

### ○ 徴収に要する経費の推移（第10表関係）



※ 道府県民税徴収取扱費交付金の算定方法

納税義務者数（当該年度課税分）に3,000円を乗じて得た金額

第1表 市町村の歳入状況

(単位：千円・%)

科 目	令和元年度			令和2年度			令和3年度		
	決算額	構成比	対前年比	決算額	構成比	対前年比	決算額	構成比	対前年比
地方税	319,507,863	37.3	0.5	314,826,390	28.1	△ 1.5	311,473,525	31.9	△ 1.1
地方譲与税	7,493,191	0.9	3.0	7,708,754	0.7	2.9	7,842,819	0.8	1.7
利子割交付金	173,477	0.0	△ 59.4	209,228	0.0	20.6	152,587	0.0	△ 27.1
配当割交付金	1,087,820	0.1	19.8	983,981	0.1	△ 9.5	1,570,686	0.2	59.6
株式等譲渡所得交付金	753,549	0.1	△ 8.0	1,130,126	0.1	50.0	1,816,198	0.2	60.7
地方消費税交付金	36,450,624	4.3	△ 5.4	44,441,195	4.0	21.9	48,324,614	4.9	8.7
ゴルフ場利用税交付金	1,513,295	0.2	△ 2.9	1,458,224	0.1	△ 3.6	1,591,938	0.2	9.2
自動車取得税交付金	1,157,562	0.1	△ 55.7	191	0.0	△ 100.0	0	0.0	△ 100.0
自動車税環境性能割交付金	364,199	0.0	-	703,588	0.1	93.2	780,841	0.1	11.0
法人事業税交付金				2,435,635	0.2	-	4,321,388	0.4	77.4
国有提供施設等所在市町村助成交付金	172,470	0.0	3.4	174,401	0.0	1.1	174,007	0.0	△ 0.2
地方特例交付金	4,464,180	0.5	181.2	2,274,823	0.2	△ 49.0	6,225,810	0.6	173.7
地方交付税	94,553,885	11.0	0.6	88,341,212	7.9	△ 6.6	103,129,344	10.6	16.7
交通安全対策特別交付金	227,565	0.0	△ 4.1	255,164	0.0	12.1	251,369	0.0	△ 1.5
分担金・負担金	5,095,858	0.6	△ 20.1	4,036,994	0.4	△ 20.8	4,160,262	0.4	3.1
使用料・手数料	13,879,594	1.6	△ 5.0	11,751,729	1.0	△ 15.3	12,102,953	1.2	3.0
国庫支出金	126,774,697	14.8	12.0	361,819,919	32.3	185.4	208,343,239	21.3	△ 42.4
県支出金	60,075,294	7.0	14.0	62,518,897	5.6	4.1	60,422,769	6.2	△ 3.4
財産収入	3,678,559	0.4	△ 64.7	5,224,045	0.5	42.0	3,009,898	0.3	△ 42.4
寄附金	2,704,774	0.3	10.9	3,395,977	0.3	25.6	6,486,488	0.7	91.0
繰入金	32,847,868	3.8	54.3	27,916,374	2.5	△ 15.0	17,492,637	1.8	△ 37.3
繰越金	31,158,231	3.6	12.3	38,273,583	3.4	22.8	39,337,050	4.0	2.8
諸収入	41,281,958	4.8	△ 4.7	54,075,921	4.8	31.0	54,468,410	5.6	0.7
地方債	70,653,248	8.3	16.5	87,818,747	7.8	24.3	82,886,786	8.5	△ 5.6
合 計	856,069,761	100.0	4.5	1,121,775,098	100.0	31.0	976,365,618	100.0	△ 13.0

第2表 市町村税の収入額の推移

(単位：千円・%)

年 度	収入額	対前年度比	指 数
H24	301,227,087	△ 1.3	100
H25	305,228,849	1.3	101
H26	312,748,190	2.5	104
H27	309,271,193	△ 1.1	103
H28	311,118,530	0.6	103
H29	319,090,308	2.6	106
H30	318,045,334	△ 0.3	106
R1	319,507,863	0.5	106
R2	314,826,390	△ 1.5	105
R3	311,473,525	△ 1.1	103

(指数は、平成24年度の収入額を100とした場合の当該年度の比率)

第3表 歳入に占める市町村税の割合

(単位：%)

年 度	栃木県	全 国
H24	39.1	32.7
H25	38.4	32.6
H26	38.6	32.7
H27	37.1	32.3
H28	38.4	32.8
H29	39.5	32.4
H30	38.8	33.6
R1	37.3	33.4
R2	28.1	26.0
R3	31.9	33.1



第6表 税目別調定額の対前年度比の推移

(単位：千円・%)

税目	平成29年度 調定額	平成30年度 調定額	令和元年度 調定額	令和2年度 調定額	令和3年度 調定額	対前年度比(伸び率)					令和3年度 構成比
						H29	H30	R元年	R2年	R3年	
市町村民税	145,418,172	144,651,860	142,837,744	135,966,053	134,796,025	3.1	△ 0.5	△ 1.3	△ 4.8	△ 0.9	41.8
(1) 個人市町村民税	111,508,201	112,077,098	112,751,544	112,678,031	110,428,509	0.4	0.5	0.6	△ 0.1	△ 2.0	34.2
(2) 法人市町村民税	33,909,971	32,574,762	30,086,200	23,288,022	24,367,516	13.0	△ 3.9	△ 7.6	△ 22.6	4.6	7.6
固定資産税	152,084,683	149,554,889	150,701,413	153,402,041	148,239,317	0.7	△ 1.7	0.8	1.8	△ 3.4	46.0
(1) 純固定資産税	150,801,632	148,289,870	149,351,963	152,064,983	146,917,022	0.7	△ 1.7	0.7	1.8	△ 3.4	45.6
(2) 交付金※	1,283,051	1,265,019	1,349,450	1,337,058	1,322,295	△ 1.2	△ 1.4	6.7	△ 0.9	△ 1.1	0.4
軽自動車税	5,376,599	5,578,636	5,811,704	6,111,677	6,276,771	4.6	3.8	4.2	5.2	2.7	1.9
市町村たばこ税	13,880,005	13,607,632	13,761,851	13,306,690	14,219,684	△ 5.9	△ 2.0	1.1	△ 3.3	6.9	4.4
鉱産税	22,983	23,518	22,046	22,062	21,342	△ 0.4	2.3	△ 6.3	0.1	△ 3.3	0.0
特別土地保有税	20,114	15,090	14,970	14,850	14,730	△ 2.1	△ 25.0	△ 0.8	△ 0.8	△ 0.8	0.0
入湯税	934,041	935,063	904,824	516,434	603,646	△ 0.6	0.1	△ 3.2	△ 42.9	16.9	0.2
事業所税	3,440,926	3,479,413	3,572,835	3,576,921	3,482,882	1.1	1.1	2.7	0.1	△ 2.6	1.1
都市計画税	15,511,621	15,170,461	15,251,164	15,401,031	14,849,248	1.4	△ 2.2	0.5	1.0	△ 3.6	4.6
合計	336,689,144	333,016,562	332,878,551	328,317,759	322,503,645	1.5	△ 1.1	0.0	△ 1.4	△ 1.8	100.0

(注1) 滞納繰越分を含む。

(注2) ※国有資産等所在市町村交付金

(注3) ※構成比は小数点以下第2位を四捨五入しているため、合計しても必ずしも100とはならない。

国民健康保険税・料	69,180,445	63,077,283	59,396,025	57,115,296	54,530,715	△ 4.7	△ 8.8	△ 5.8	△ 3.8	△ 4.5	100.0
-----------	------------	------------	------------	------------	------------	-------	-------	-------	-------	-------	-------

第7表 税目別収入額の対前年度比の推移

(単位：千円・%)

税目	平成29年度 収入額	平成30年度 収入額	令和元年度 収入額	令和2年度 収入額	令和3年度 収入額	対前年度比(伸び率)					令和3年度 構成比
						H29	H30	R元年	R2年	R3年	
市町村民税	139,238,659	139,435,589	138,224,338	131,470,692	131,100,789	4.1	0.1	△ 0.9	△ 4.9	△ 0.3	42.1
(1) 個人市町村民税	105,741,683	107,233,792	108,483,198	108,759,125	106,990,881	1.4	1.4	1.2	0.3	△ 1.6	34.3
(2) 法人市町村民税	33,496,976	32,201,797	29,741,140	22,711,567	24,109,908	13.3	△ 3.9	△ 7.6	△ 23.6	6.2	7.7
固定資産税	142,205,038	141,139,130	143,183,241	145,631,215	141,964,649	2.0	△ 0.7	1.4	1.7	△ 2.5	45.6
(1) 純固定資産税	140,921,987	139,874,111	141,833,791	144,294,157	140,642,354	2.0	△ 0.7	1.4	1.7	△ 2.5	45.2
(2) 交付金※	1,283,051	1,265,019	1,349,450	1,337,058	1,322,295	△ 1.2	△ 1.4	6.7	△ 0.9	△ 1.1	0.4
軽自動車税	4,931,211	5,139,115	5,369,816	5,695,663	5,874,502	4.8	4.2	4.5	6.1	3.1	1.9
市町村たばこ税	13,880,004	13,607,685	13,761,849	13,306,694	14,219,684	△ 5.9	△ 2.0	1.1	△ 3.3	6.9	4.5
鉱産税	22,983	23,518	22,034	22,062	21,314	△ 0.4	2.3	△ 6.3	0.1	△ 3.4	0.0
特別土地保有税	10	120	120	120	120	-	皆増	0.0	0.0	0.0	0.0
入湯税	883,777	881,832	854,438	466,672	558,689	0.5	△ 0.2	△ 3.1	△ 45.4	19.7	0.2
事業所税	3,431,050	3,478,003	3,566,660	3,553,929	3,460,086	1.1	1.4	2.5	△ 0.4	△ 2.6	1.1
都市計画税	14,497,576	14,340,342	14,525,367	14,679,343	14,273,692	2.9	△ 1.1	1.3	1.1	△ 2.8	4.6
合計	319,090,308	318,045,334	319,507,863	314,826,390	311,473,525	2.6	△ 0.3	0.5	△ 1.5	△ 1.1	100.0

(注1) 滞納繰越分を含む。

(注2) ※国有資産等所在市町村交付金

(注3) ※構成比は小数点以下第2位を四捨五入しているため、合計しても必ずしも100とはならない。

国民健康保険税・料	50,078,819	46,008,177	43,809,014	43,054,475	41,781,639	△ 3.3	△ 8.1	△ 4.8	△ 1.7	△ 3.0	100.0
-----------	------------	------------	------------	------------	------------	-------	-------	-------	-------	-------	-------



第8表 徴収実績の推移

(単位: 千円・%)

年 度	調 定 額			収 入 額			徴 収 率		
	現年課税分 A	滞納繰越分 B	合 計 C	現年課税分 D	滞納繰越分 E	合 計 F	$D/A \times 100$	$E/B \times 100$	$F/C \times 100$
H24	302,556,446	32,208,462	334,764,908	295,606,650	5,620,437	301,227,087	97.7	17.5	90.0
H25	306,224,686	29,803,155	336,027,841	299,609,957	5,618,892	305,228,849	97.8	18.9	90.8
H26	313,545,781	26,418,402	339,964,183	307,493,034	5,255,156	312,748,190	98.1	19.9	92.0
H27	308,950,459	24,121,876	333,072,335	304,284,708	4,986,485	309,271,193	98.5	20.7	92.9
H28	310,979,685	20,615,783	331,595,468	306,592,439	4,526,091	311,118,530	98.6	22.0	93.8
H29	319,079,994	17,609,150	336,689,144	314,974,250	4,116,058	319,090,308	98.7	23.4	94.8
H30	317,987,860	15,028,702	333,016,562	314,398,055	3,647,279	318,045,334	98.9	24.3	95.5
R1	319,764,350	13,058,918	332,878,551	316,201,863	3,250,717	319,507,863	98.9	24.9	96.0
R2	316,128,875	12,014,341	328,317,759	311,605,486	3,046,362	314,826,390	98.6	25.4	95.9
R3	310,234,195	12,077,934	322,503,645	307,330,529	3,951,480	311,473,525	99.1	32.7	96.6

※R1以降は軽自動車税環境性能割が合計にのみ計上されているため、現年課税分と滞納繰越分を足したものが合計と一致しない。

第9表 税目別徴収率の推移と栃木県平均・全国平均との比較

(単位：%)

税目	平成29年度		平成30年度		令和元年度		令和2年度		令和3年度	
	栃木県	全国	栃木県	全国	栃木県	全国	栃木県	全国	栃木県	全国
市町村民税	95.8	96.9	96.4	97.5	96.8	97.6	96.7	97.4	97.3	97.9
(1)個人市町村民税	94.8	96.3	95.7	96.9	96.2	97.2	96.5	97.3	96.9	97.6
(2)法人市町村民税	98.8	99.0	98.9	99.3	98.9	99.3	97.5	97.5	98.9	99.1
固定資産税	93.5	96.8	94.4	97.2	95.0	97.5	94.9	96.9	95.8	97.9
(1)純固定資産税	93.4	96.8	94.3	97.2	95.0	97.5	94.9	96.9	95.7	97.9
(2)交付金※	100.0	100.0	100.0	100.0	100.0	100.0	100.0	100.0	100.0	100.0
軽自動車税	91.7	94.1	92.1	94.4	92.4	94.7	93.2	95.4	93.6	95.7
市町村たばこ税	100.0	100.0	100.0	100.0	100.0	100.0	100.0	100.0	100.0	100.0
鉱産税	100.0	100.0	100.0	100.0	99.9	100.0	100.0	100.0	99.9	100.0
特別土地保有税	0.0	9.5	0.8	3.2	0.8	7.2	0.8	3.4	0.8	6.4
入湯税	94.6	97.5	94.3	97.8	94.4	97.4	90.4	95.6	92.6	96.6
事業所税	99.7	99.8	100.0	99.8	99.8	99.8	99.4	98.1	99.3	99.6
都市計画税	93.5	97.5	94.5	97.9	95.2	98.1	95.3	97.5	96.1	98.4
合計	94.8	97.0	95.5	97.5	96.0	97.7	95.9	97.2	96.6	98.0

(注1) 滞納繰越分を含む。

(注2) ※国有資産等所在市町村交付金

国民健康保険税・料	72.4	77.1	72.9	78.6	73.8	79.8	75.4	81.3	76.6	82.8
-----------	------	------	------	------	------	------	------	------	------	------

第10表 徴収に要する経費

(単位：千円・%)

年 度	市町村税収入額 (A)	徴税費				個人県民税 徴収取扱費 (C)	(B)-(C) (D)	割 合 (D)/(A) × 100
		人件費	需用費 (物件費)	その他	計(B)			
H24	301,227,087	5,961,398	2,297,040	460,591	8,719,029	2,965,106	5,753,923	1.9
H25	305,228,849	5,661,915	2,776,780	435,058	8,873,753	2,968,758	5,904,995	1.9
H26	312,748,190	6,025,201	2,834,020	355,198	9,214,419	3,002,184	6,212,235	2.0
H27	309,271,193	5,871,852	2,286,204	118,603	8,276,659	2,982,616	5,294,043	1.7
H28	311,118,530	5,755,035	2,905,617	107,839	8,768,491	3,033,572	5,734,919	1.8
H29	319,090,308	5,839,194	2,585,096	108,842	8,533,132	3,038,526	5,494,606	1.7
H30	318,045,334	5,833,729	2,377,317	145,234	8,356,280	3,170,512	5,185,768	1.6
R1	319,507,863	5,807,783	3,062,032	143,584	9,013,399	3,160,526	5,852,873	1.8
R2	314,826,390	5,769,926	2,310,246	115,894	8,196,066	3,156,261	5,039,805	1.6
R3	311,473,525	5,657,729	2,095,093	123,056	7,875,878	3,232,779	4,643,099	1.5